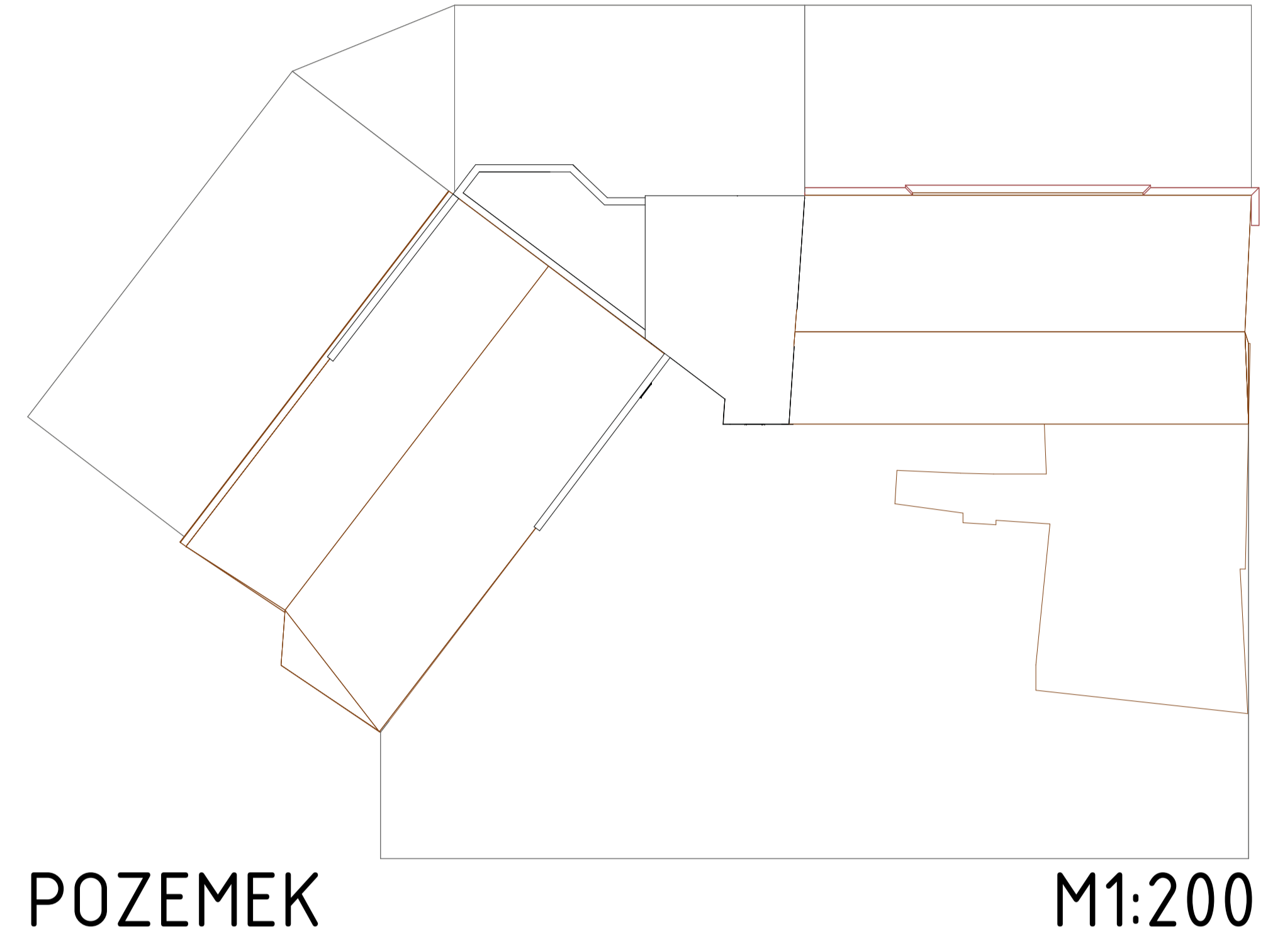




BYDLENÍ VE MĚSTĚ - PRAHA VÝTOŇ
 FA ČVUT ZS 2020|2021 ATELIÉR LÁBUS|ŠRÁMEK
 BAŽANTOVÁ KATEŘINA ATBS



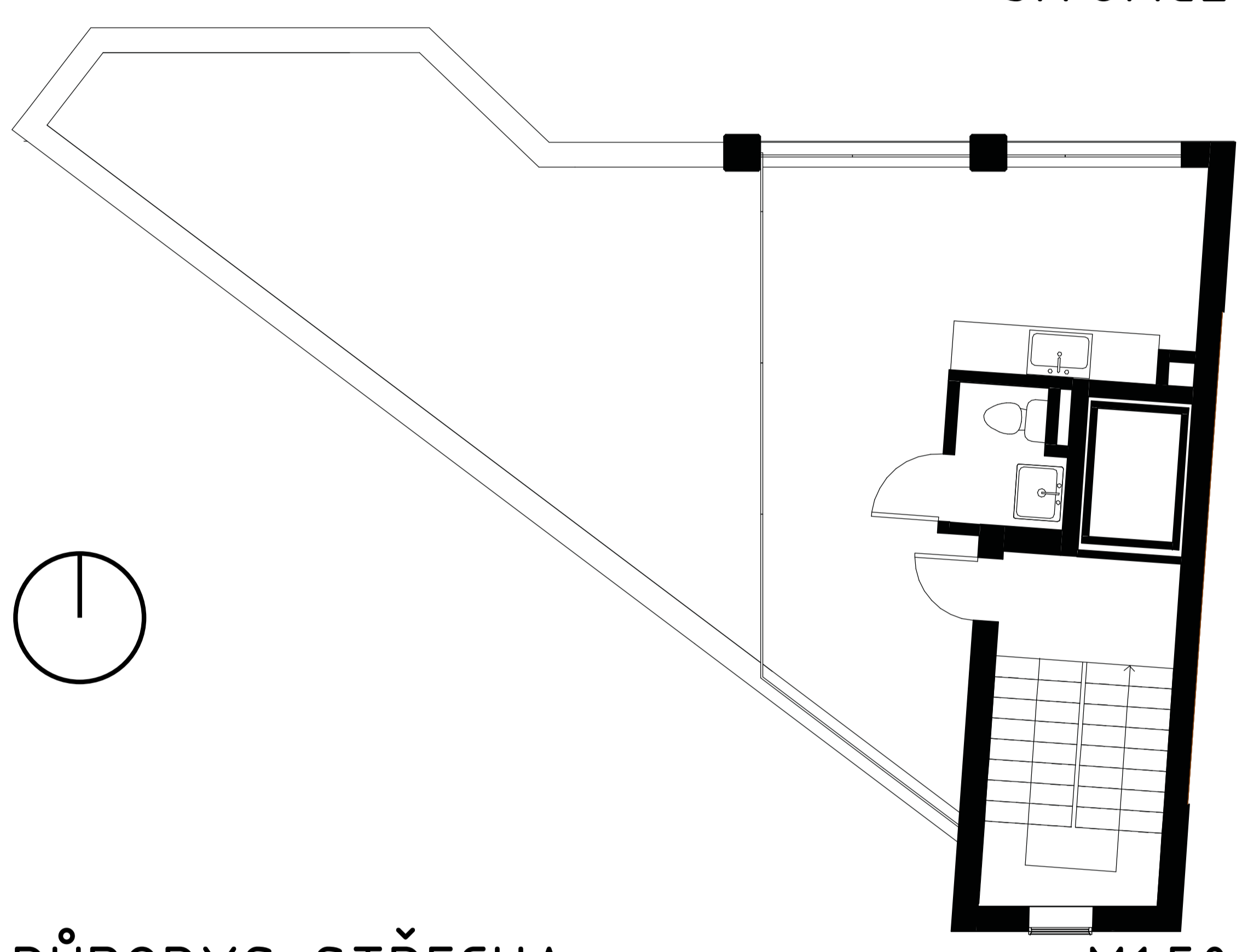
POZEMEK M1:200



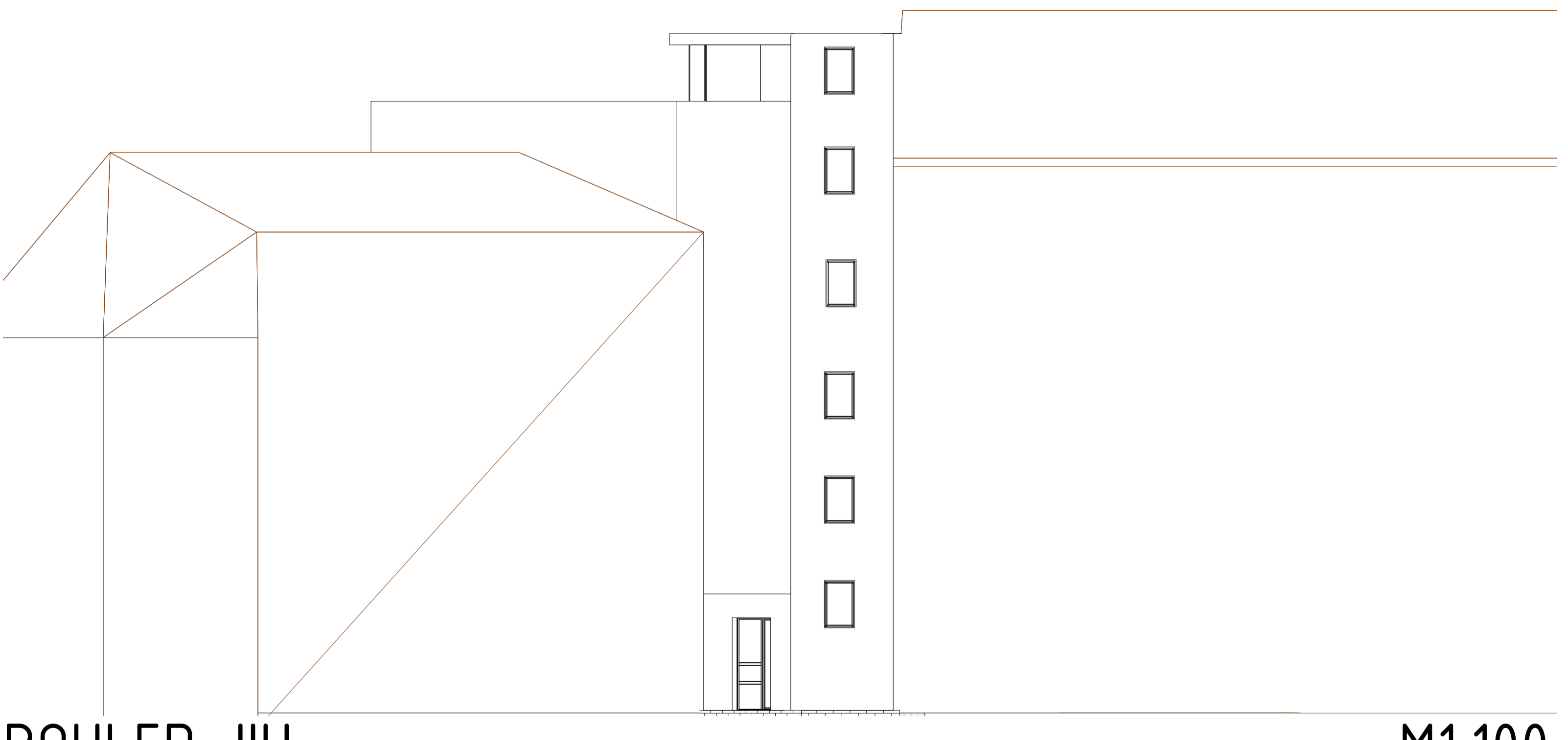
SITUACE



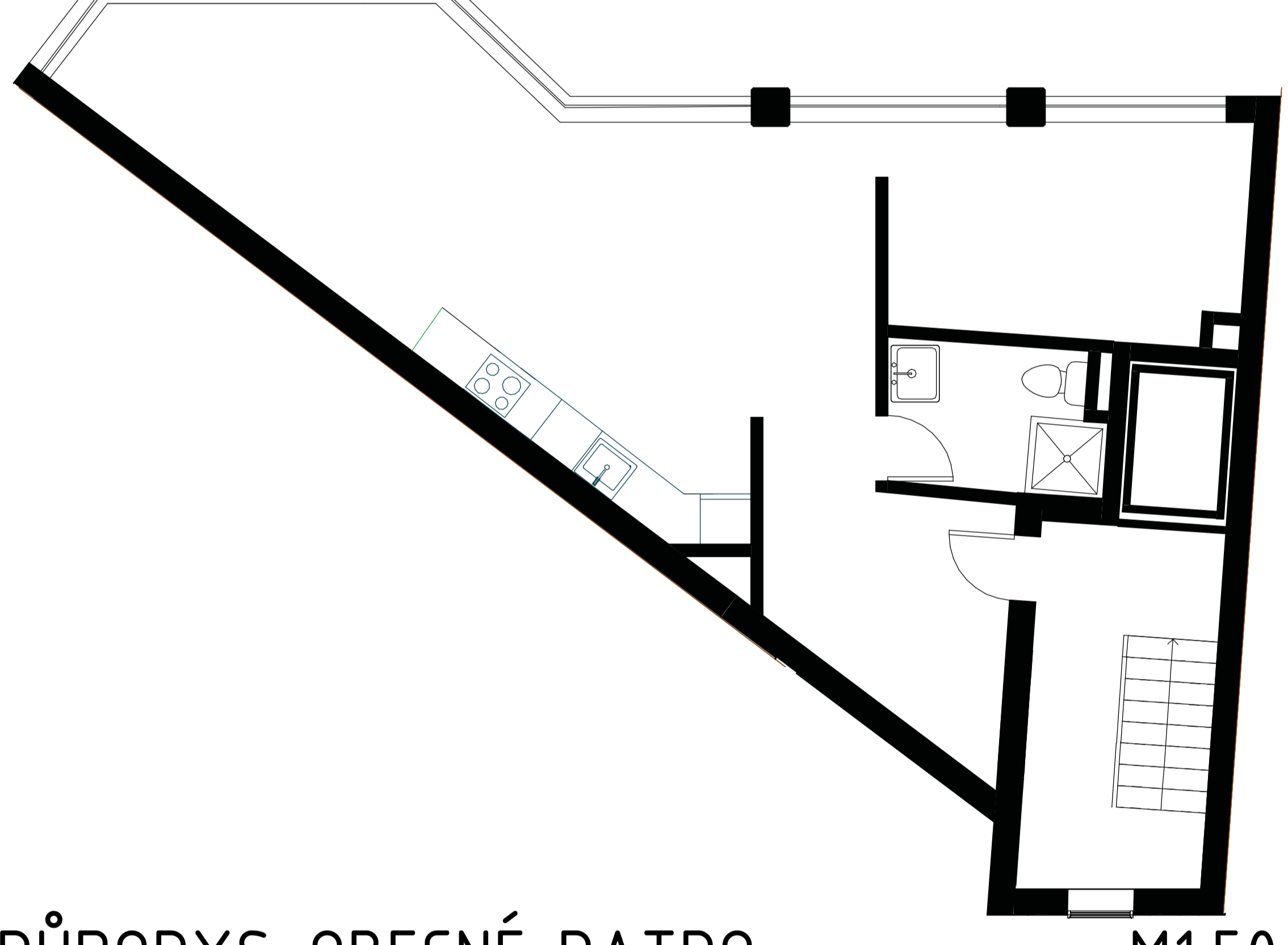
POHLED SEVER M1:100



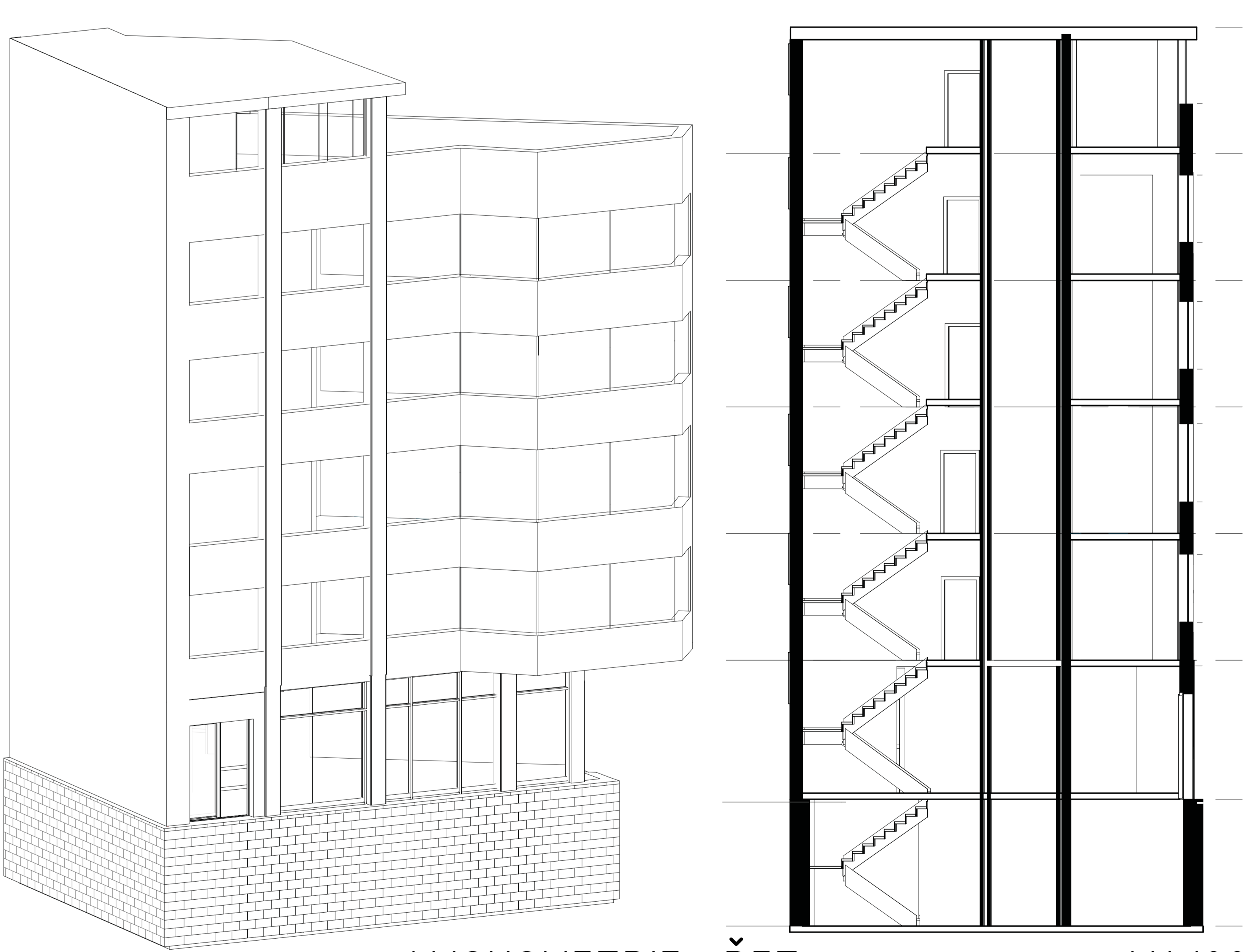
PŮDORYS-STŘECHA M1:50



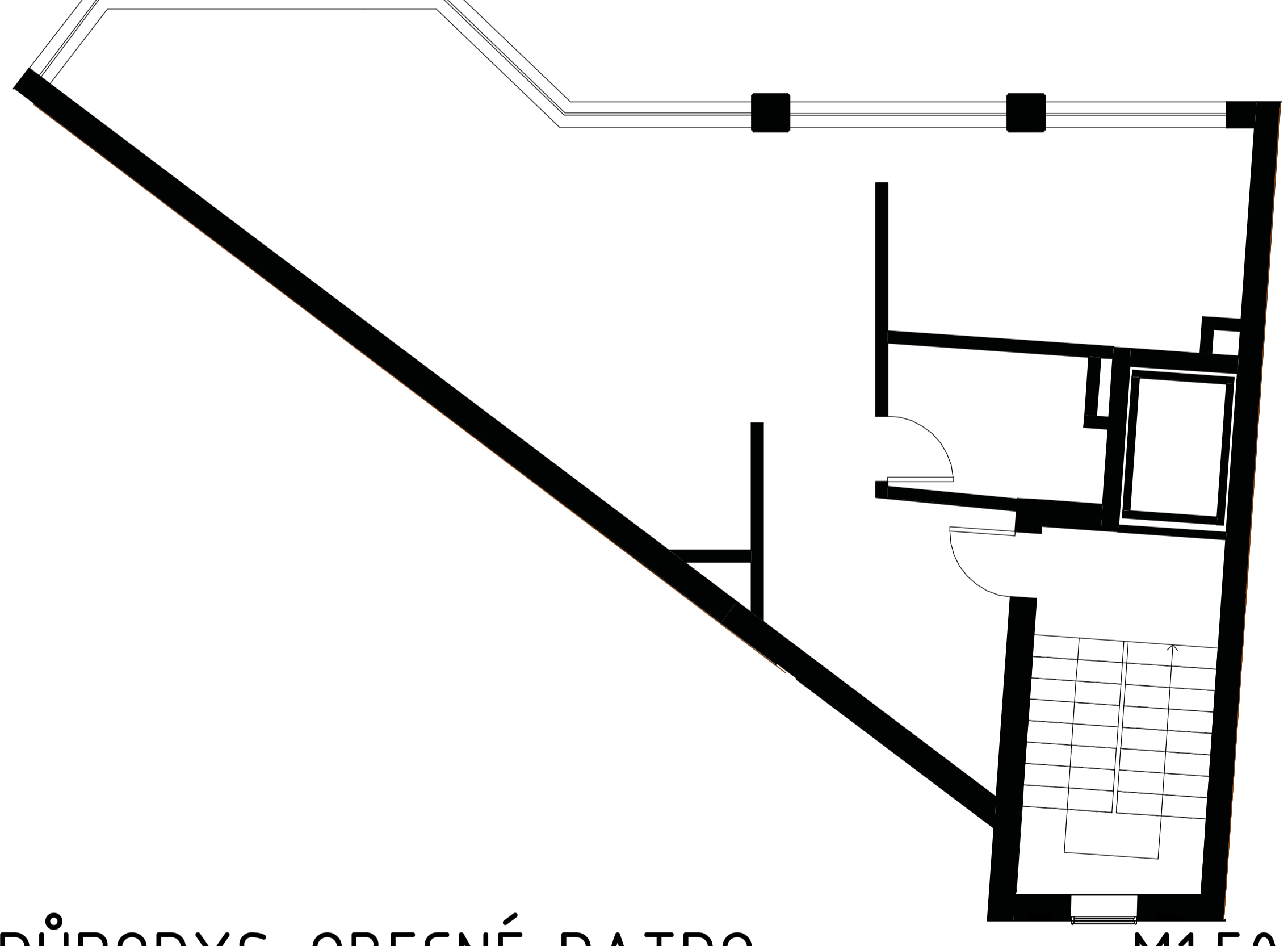
POHLED JIH M1:100



PŮDORYS-OBECNÉ PATRO M1:50

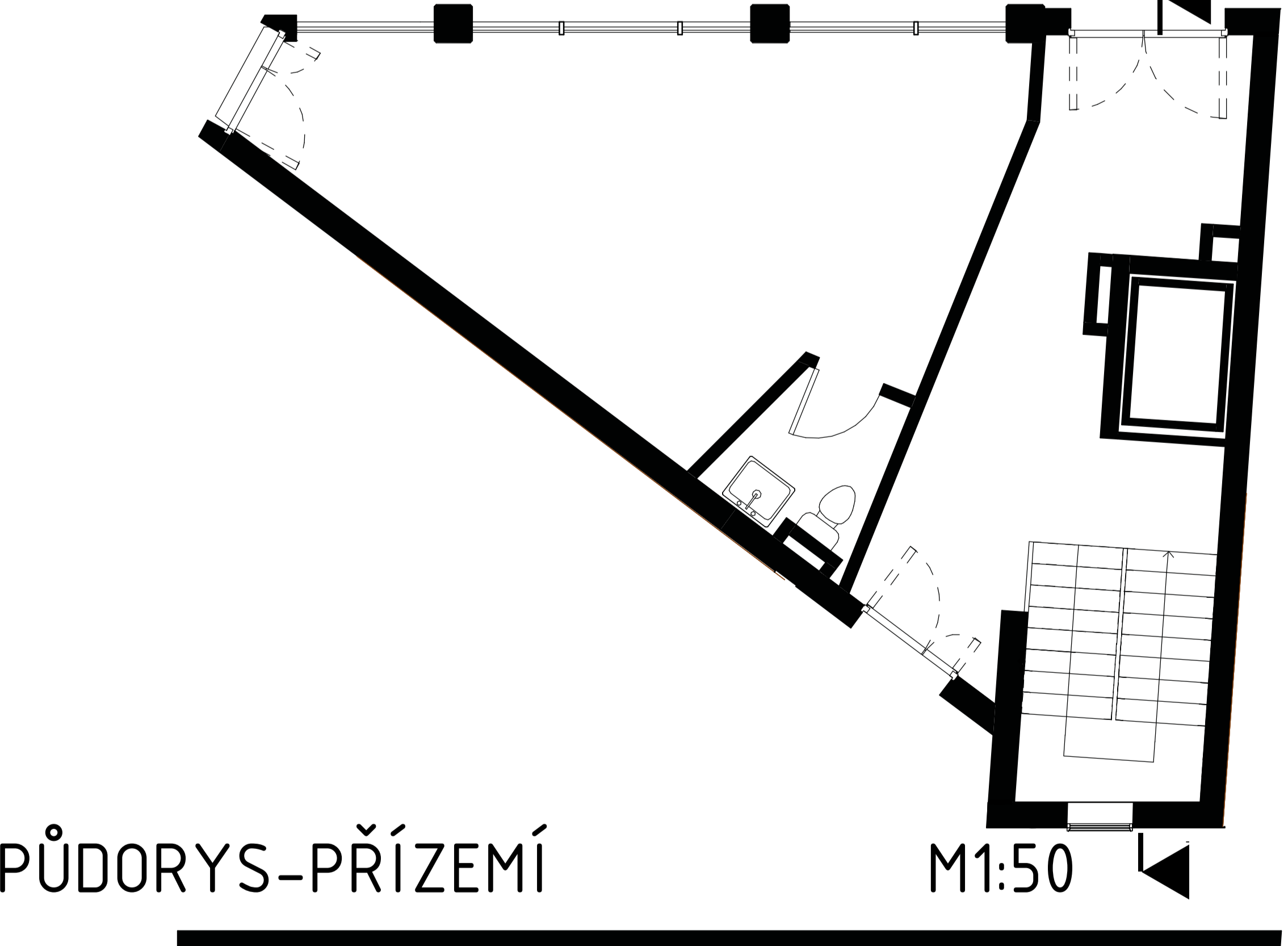


AXONOMETRIE ŘEZ M1:100

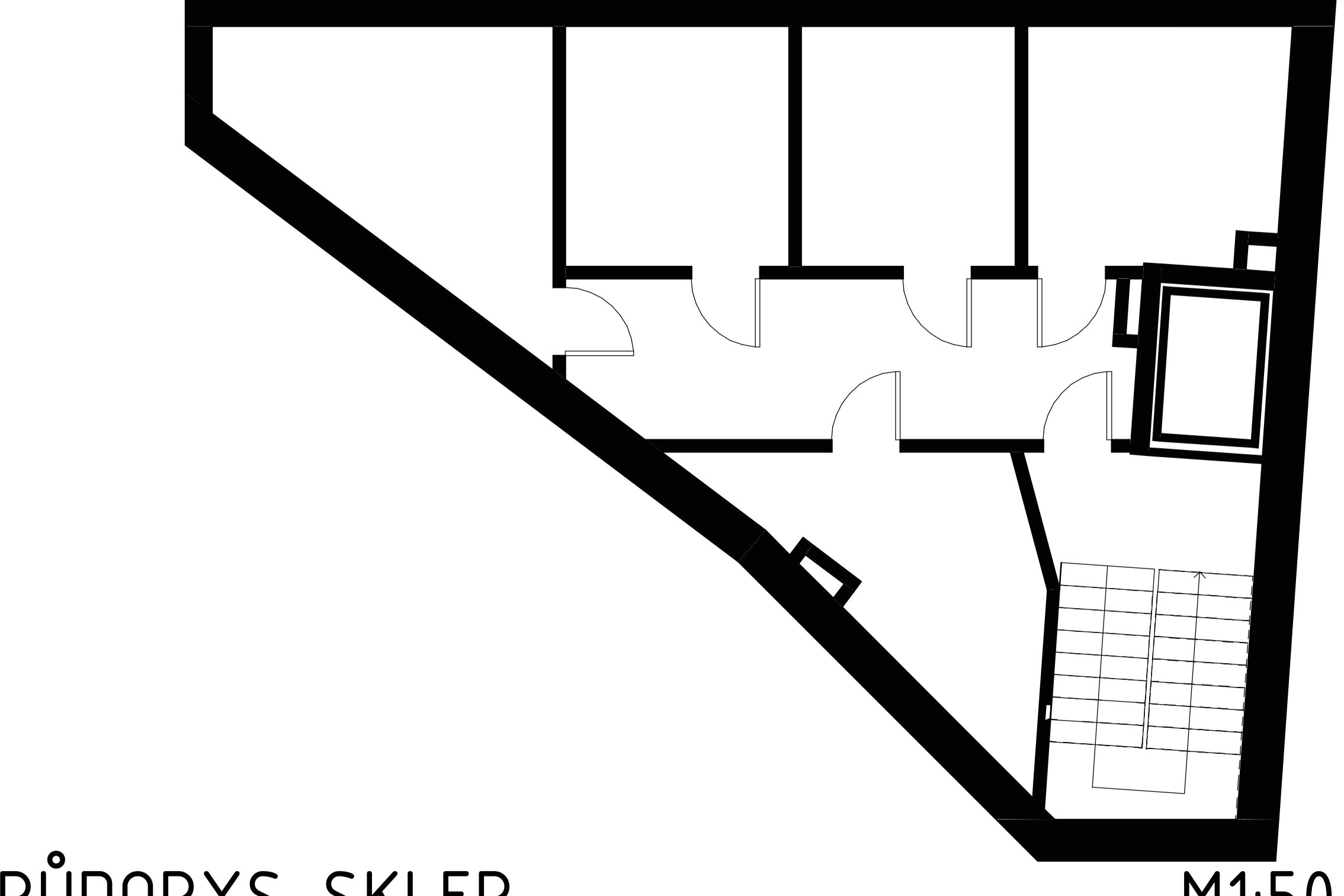


PŮDORYS-OBECNÉ PATRO M1:50

V centru dění, přitom klidná. Tak na mě působí ulice Na Hrobcí, kde se pozemek nachází.
 Na tomto principu - kontrast - jsem založila koncept svého návrhu bytového domu, v tomto případě jde o kontrast moderní a klasické architektury.
 V přízemí se nachází komerční prostory, v patrech pak 4 byty o velikosti 55m².
 Střecha je navržena jako odpočinkový a společenský prostor, kam obyvatelé domu mohou přijít za účelem meditace či letního grilování se sousedy.
 Sklepní prostory jsou využity jako skladové kóje pro jednotlivé byty.
 Celým domem prochází výtahová šachta, a tak je možné sjet výtahem do sklepa nebo jím vyjet až na pochozí střechu.
 Železobetonová konstrukce doplněná reflexním sklem podporuje princip kontrastu s okolní zástavbou, zároveň ale pomáhá domu zapadnout díky odrazům okolních fasád v oknech domu.



PŮDORYS-PŘÍZEMÍ M1:50



PŮDORYS-SKLEP M1:50

