

ateliér II - střední měřítko
Náměstí Republiky v Kladrubech
Filip Chládek
ateliér Fingerová - Grohmannová
Is 2020

úvod

analýzy

návrh

závěr

úvod

Možná největší otázka a problém tohoto semestru vznikla už při zapisování zadání. Na názvu Kladruby jsem se nachytil nejdříve já sám, později, abych předešel stejnému zmatení, jsem používal termín Kladruby u Stříbra. Bylo to kvůli tomu, aby všichni ostatní hned věděli, že se nejedná o město se známým památkově chráněným hřebčínem. Stříbro je nejbližší větší město, obecně známé, se kterým Kladruby dlouhou dobu soupeřily.

Když jsem se byl na místo podívat, zdálo se mi, že tyto dvě skutečnosti, které se každému připomenou při každém vyslovení názvu vlastního města, jakoby se zarývaly pod kůži všech obyvatel a pomalu trávily celé město. I "mé" náměstí, kterým jsem se zabýval, jakoby tuto svoji ztrátu ideálů, nadějí, hodnot, vizí a cílů, vyjadřovalo rezignací na prostor pro lidi, prostorem pro parkování aut. Náměstí Republiky, na první pohled jasně vymezené pouze na delších stranách, jakoby opustilo myšlenku hlavní osy na kostel a místo toho se orientovalo na nové hodnoty - na pivo ve večerce, na sladkou zmrzlinu, na levné oblečení v sekáči. Z Náměstí Republiky se stalo Náměstí apatie, vlažnosti, rezignace, konformity. Vlastně i samotná podoba prostoru a okolí směřuje spíše k návsi, jakoby z náměstí dělalo náměstí pouze název v mapách a možná nějaké staré zašlé hodnoty a myšlenky.

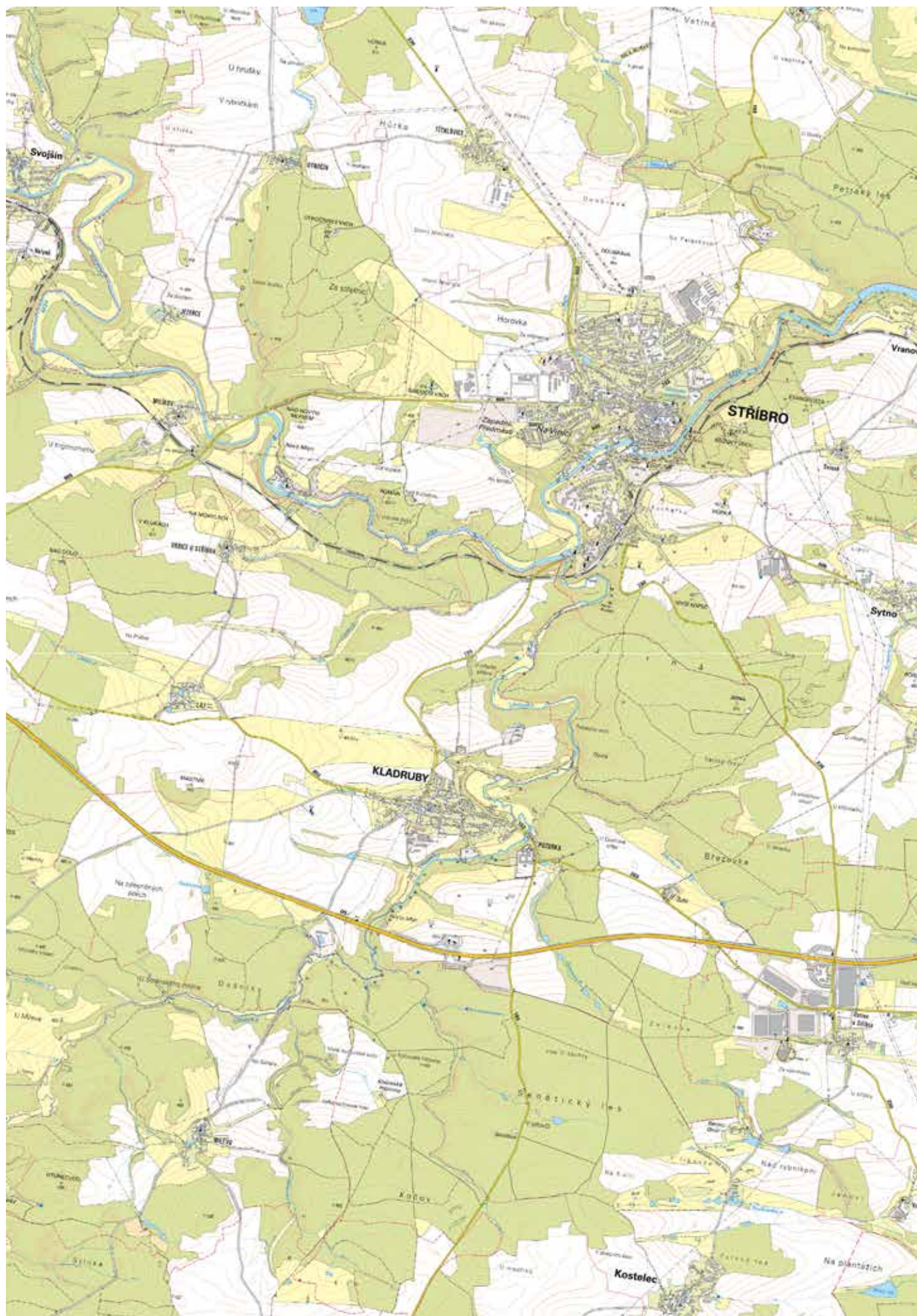
Sám jsem chvíli s tímto pocitem a otrávením zápasil, přemýšlel, zda by nebylo lepší na náměstí udělat fotbalové hřiště, stánek se zmrzlinou a pivem a rozšířit silnici, aby srdcem města mohlo projíždět ještě více aut. Je vůbec vhodné uplatňovat nějaké prvky náměstí do tohoto prostoru?

Vnímám "své" náměstí jako ideál, společnou snahu komunity být spolu a spolu trochu lepší. Mířit trochu výš, cítit sebe v hloubkách. Přičinit naše malé přesahy do vln dobra a bojovat se zlem, na které právě stačíme. Sklonit bradu trochu níž a zůstat pokorní a vděční, ale nikdy se neohnout a zachovat svobodu, darovat svobodu, nevzdávat se. Hledat pravdu a porozumění. Náměstí může vyjadřovat to, čím bychom mohli a měli být, spíše než to, čím jsme.

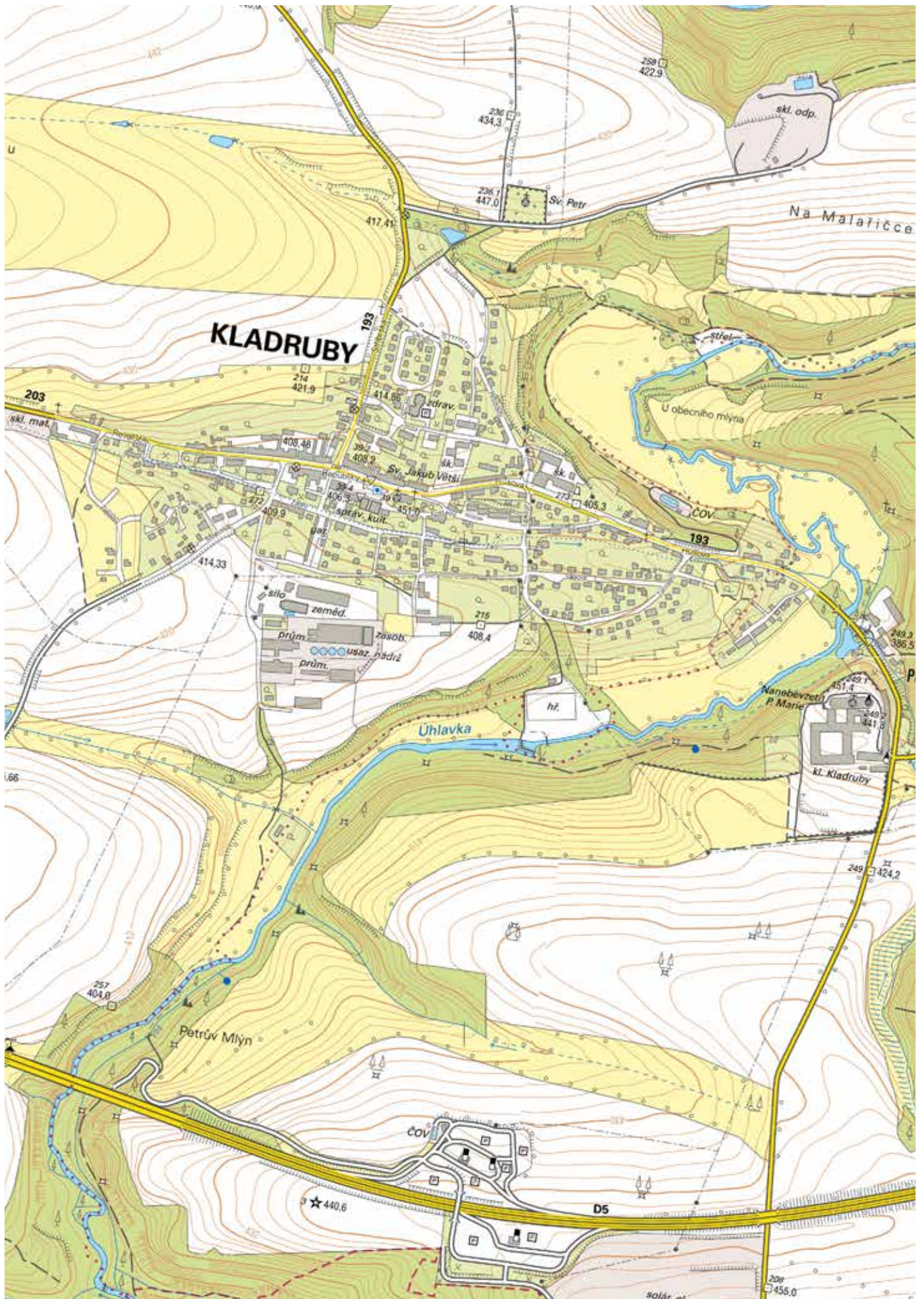
Tak abych mohl vyslovit název města Kladruby a nemusel ho už blíže specifikovat. Náměstí Republiky v Kladrubech.

analýzy

širší vztahy 1:50 000



blíží vztahy 1:10 000

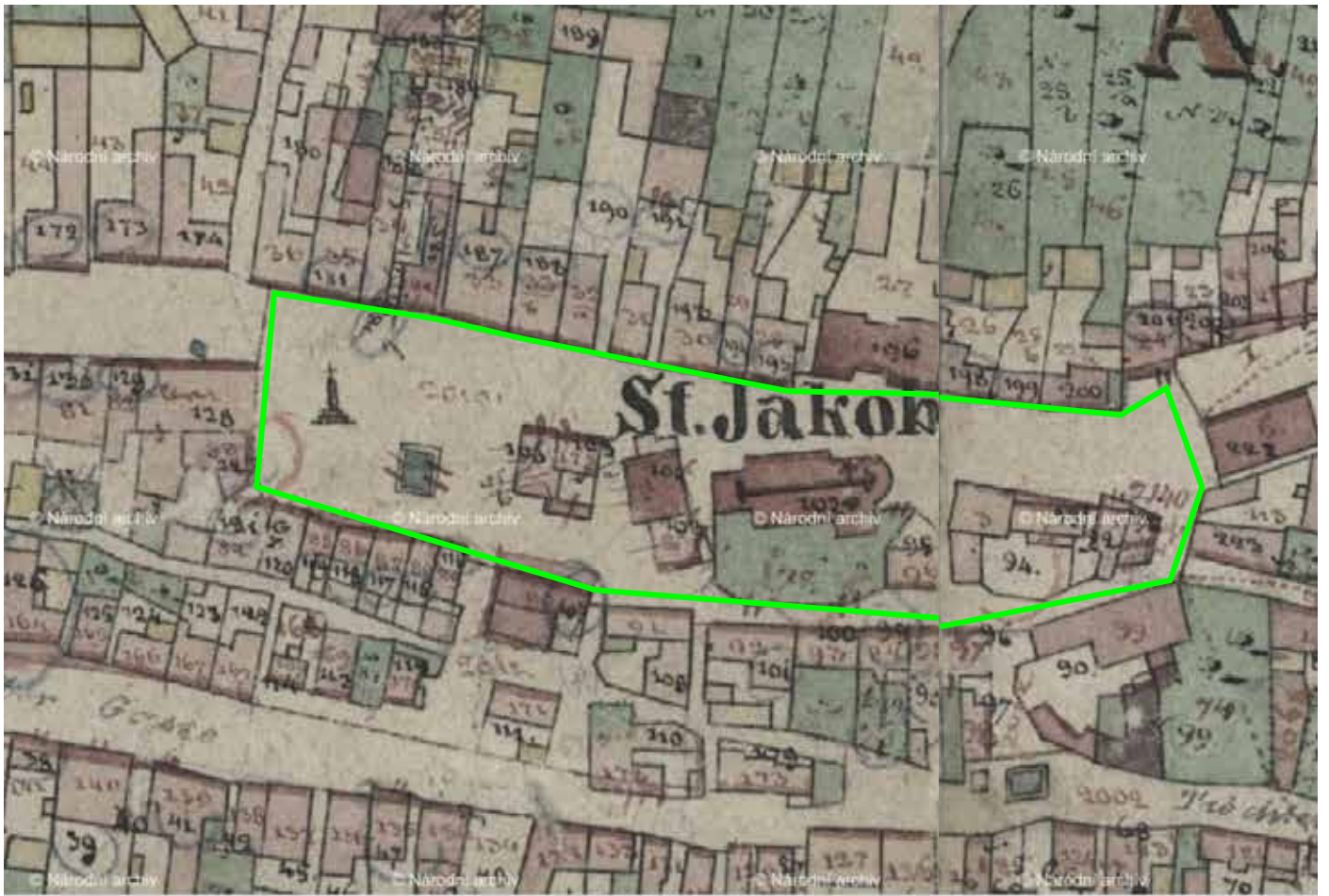


ortofoto 1:10 000



schwarzplan





1824-1843

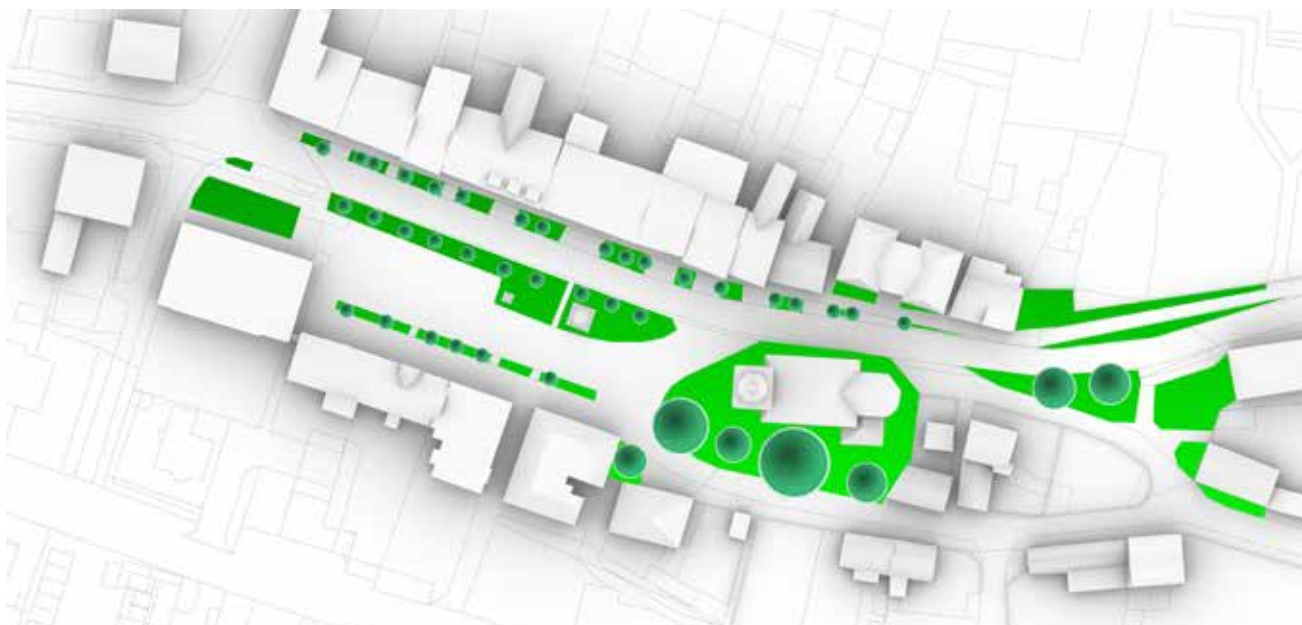


1834-1844

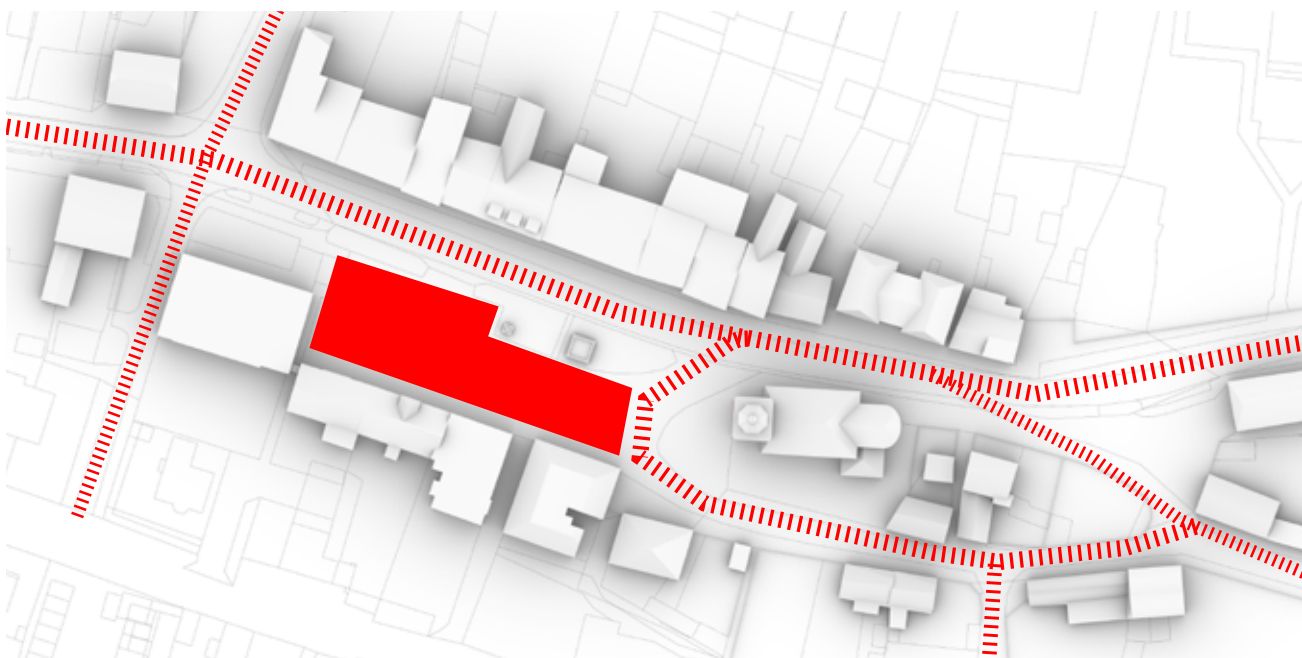


1998
2005





zelen



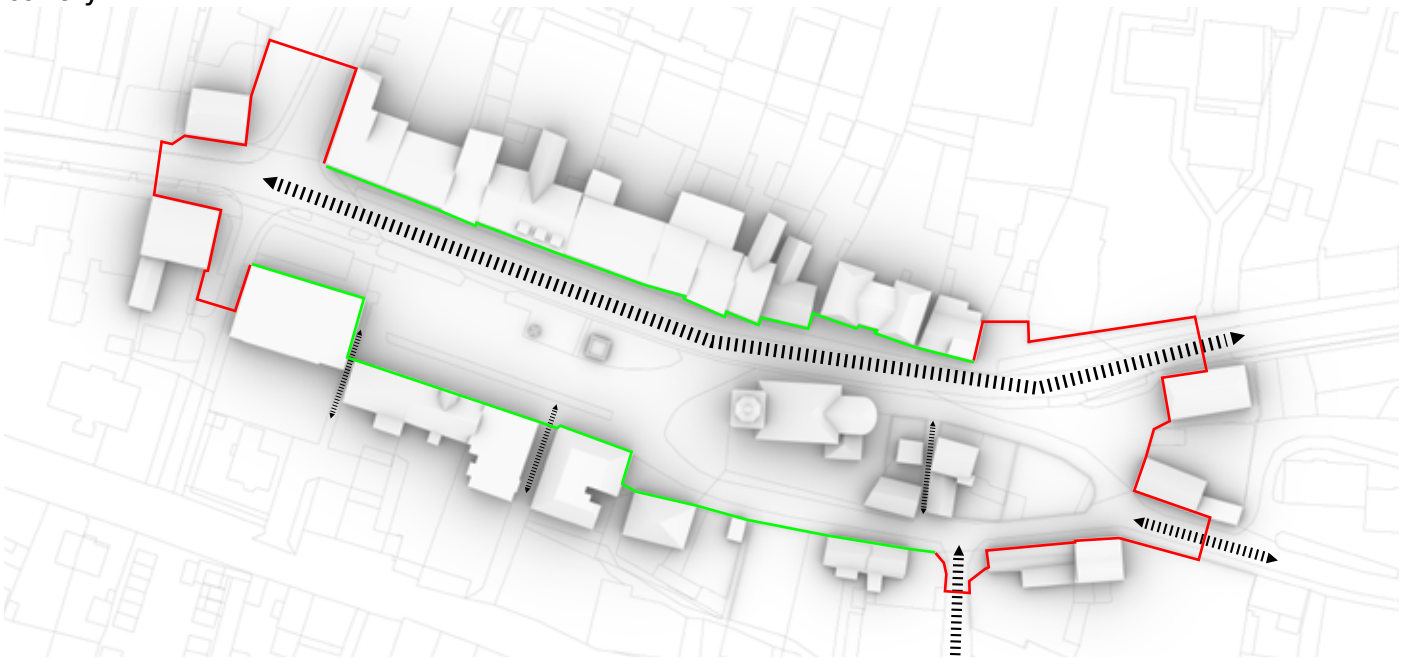
doprava a parkování



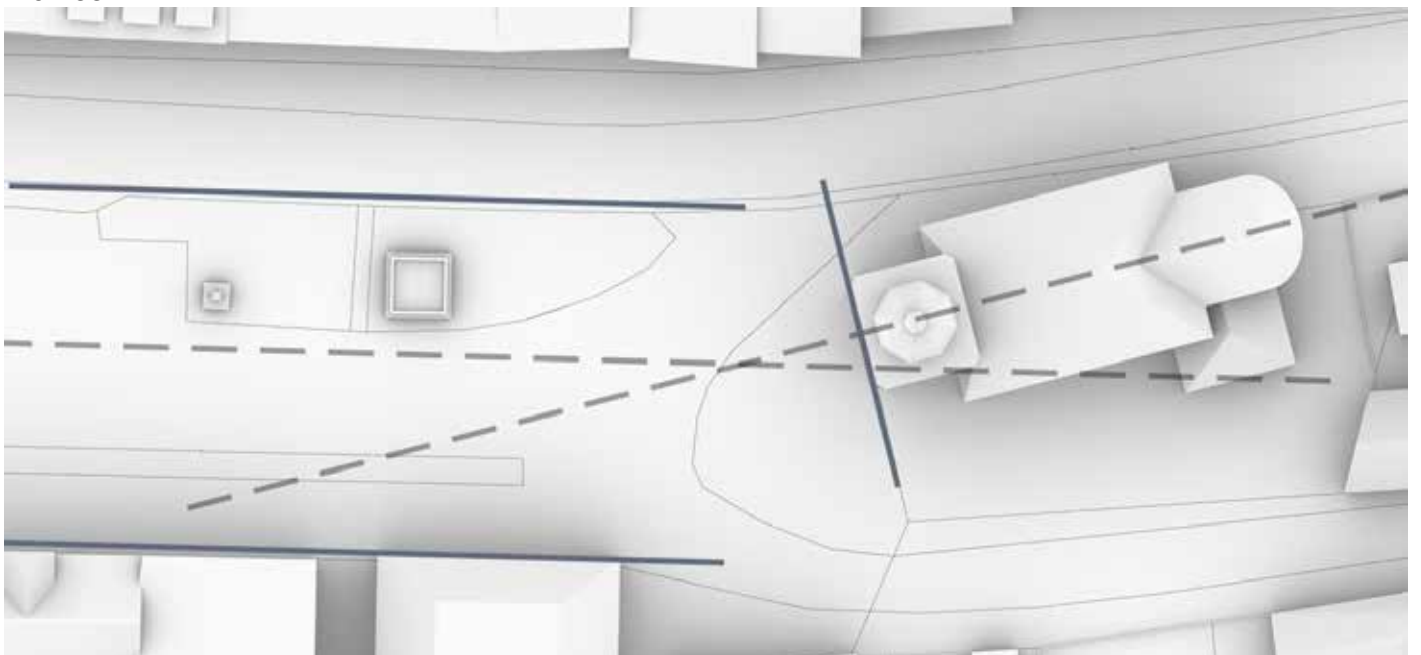
vrstevnice



bariéry

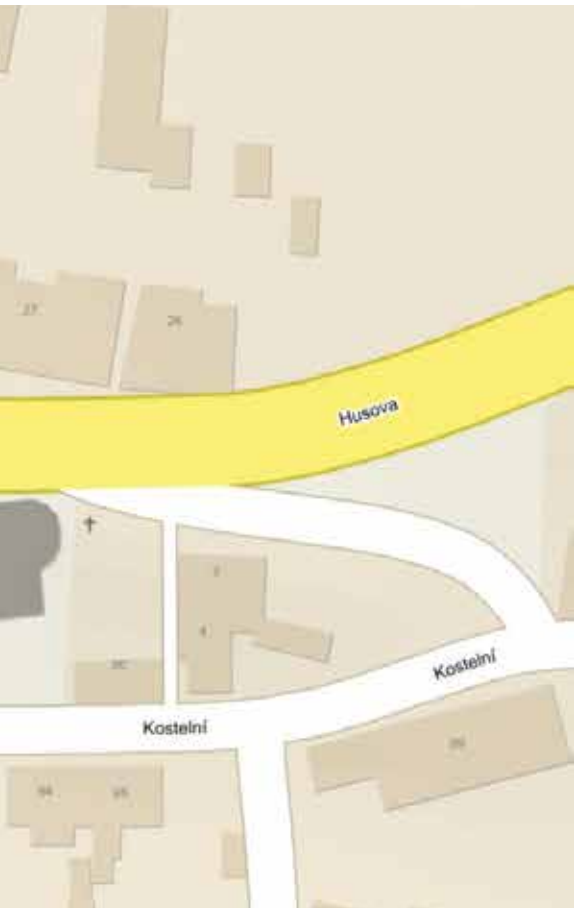


hranice



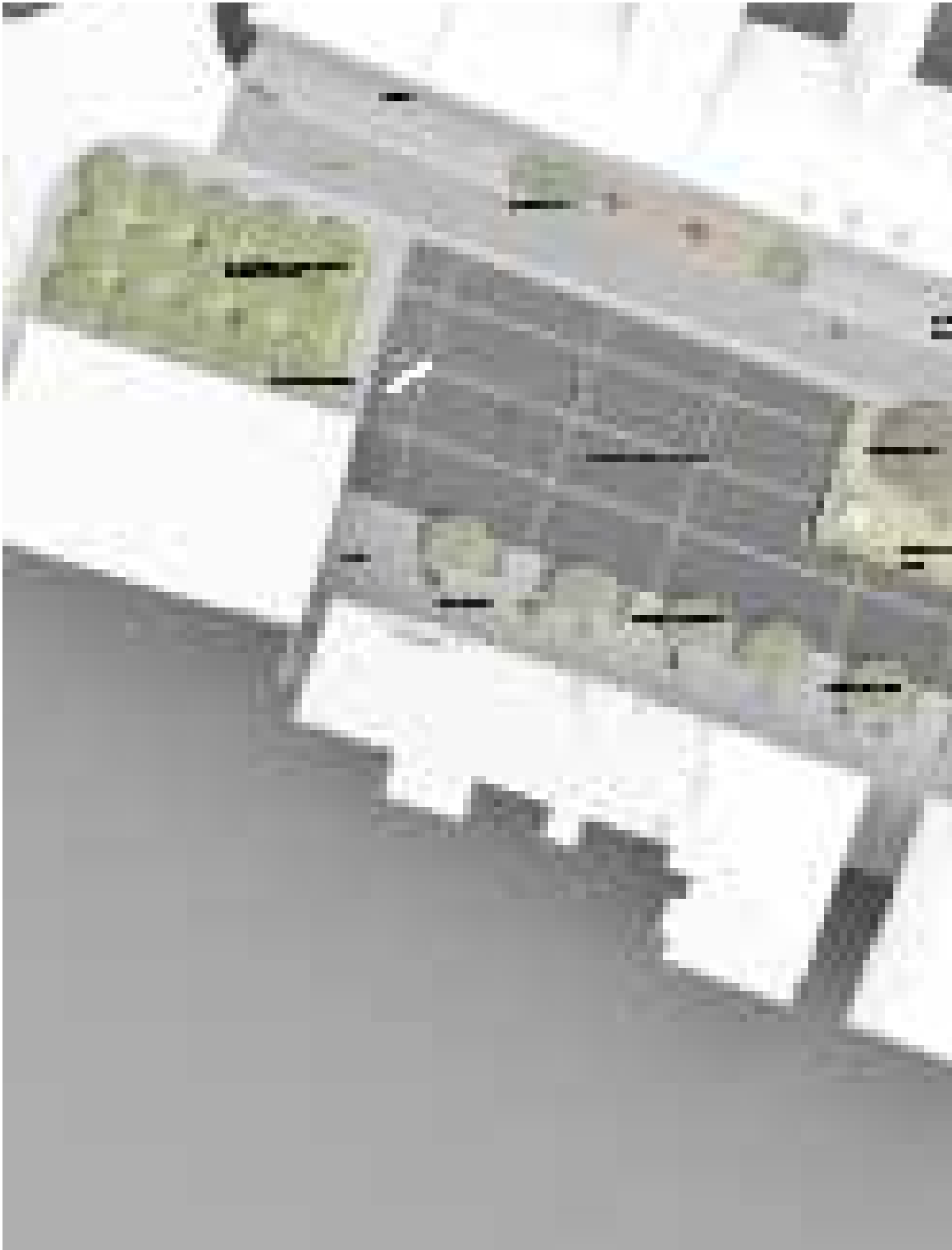
osy





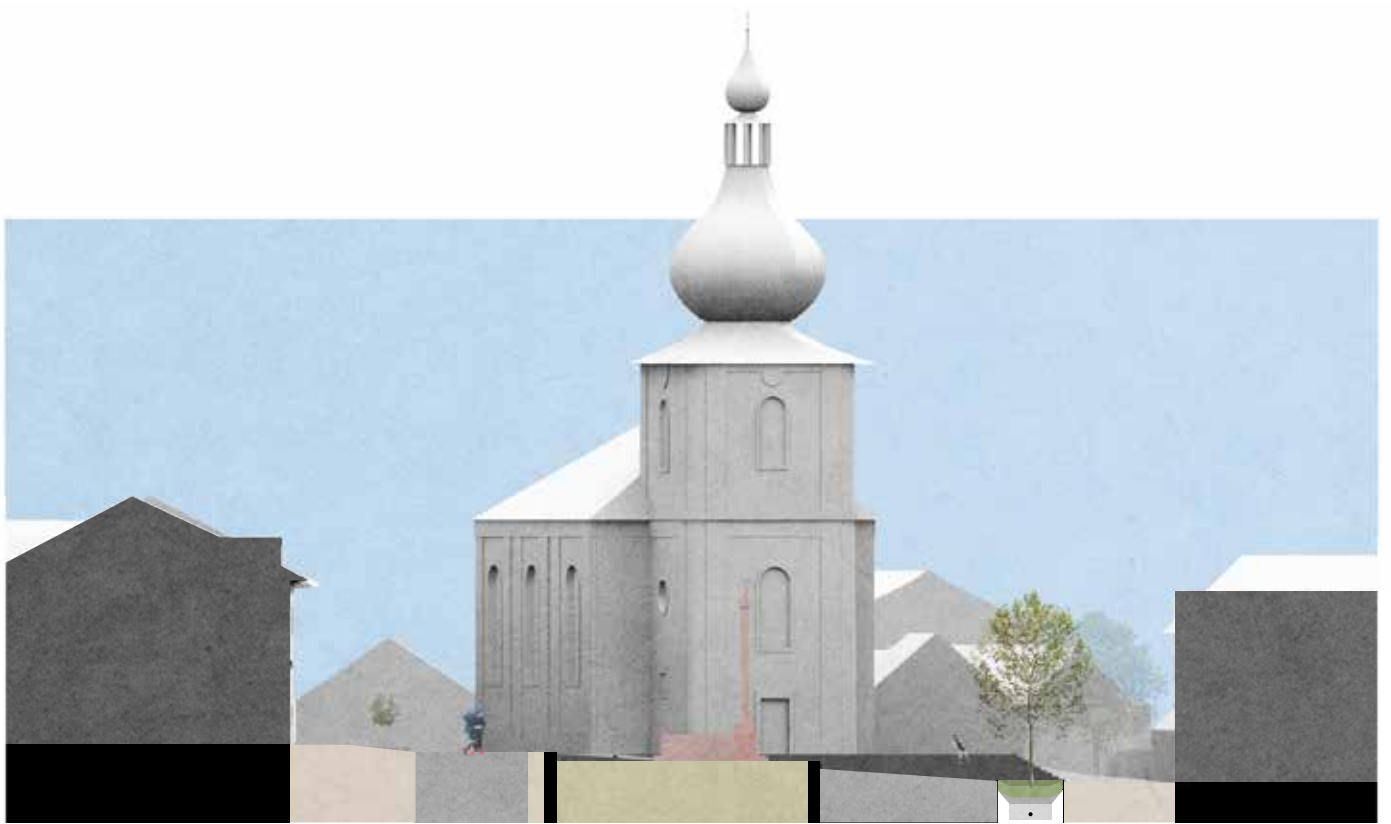
návrh

situace





vzorové řezy příčný, podélný



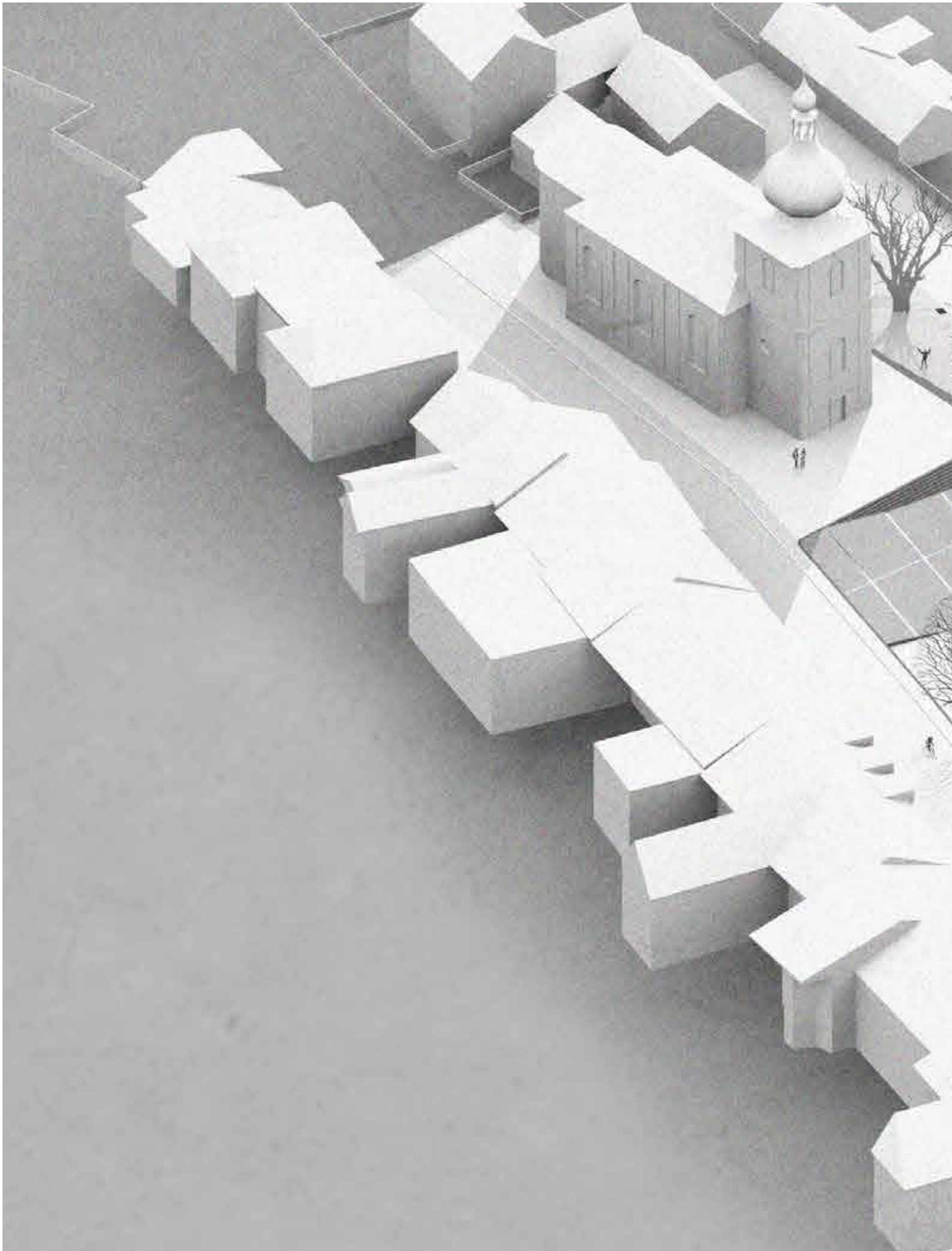


vizualizace





axonometrie





dlažba, detail dlažba, přechody



malá štípaná dlažba v parteru
malá kostka u budov a rozhraní



pojízdná dvojkostka na silnici



schody a linka propojující náměstí



schody ustupující s terénem



žulové pochozí pásy protínající a propojující náměstí



dřevěné terasy

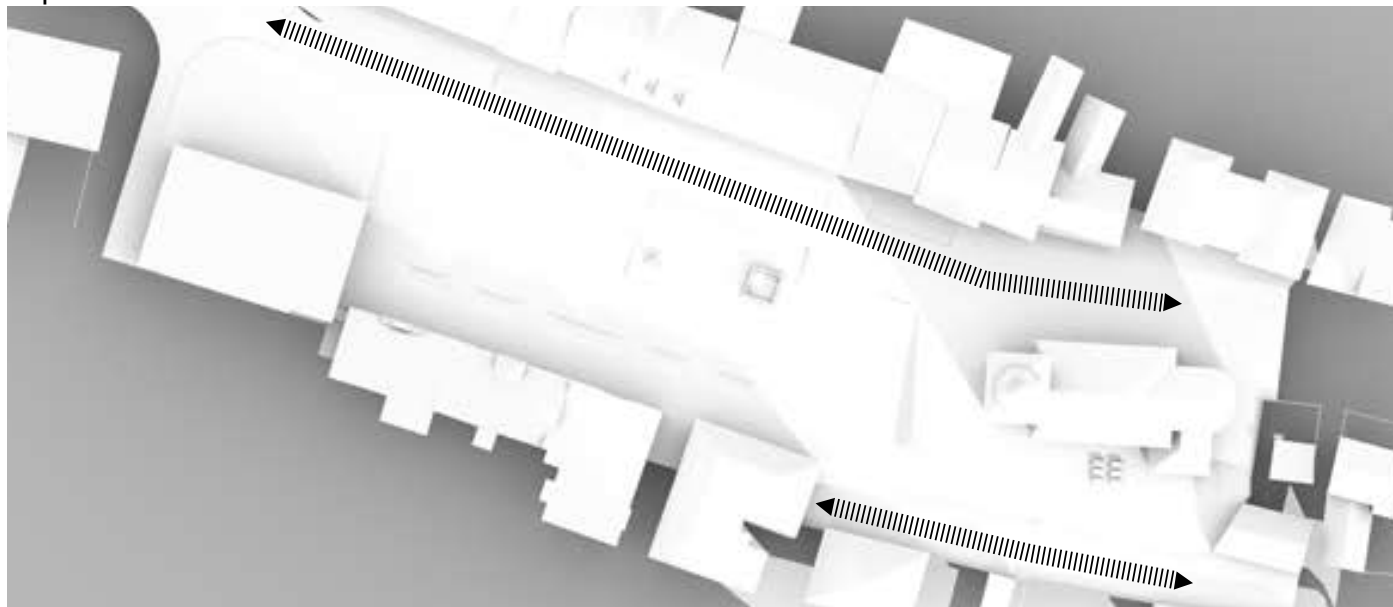


retenční žlaby svádějící vodu do zeleně



mlat

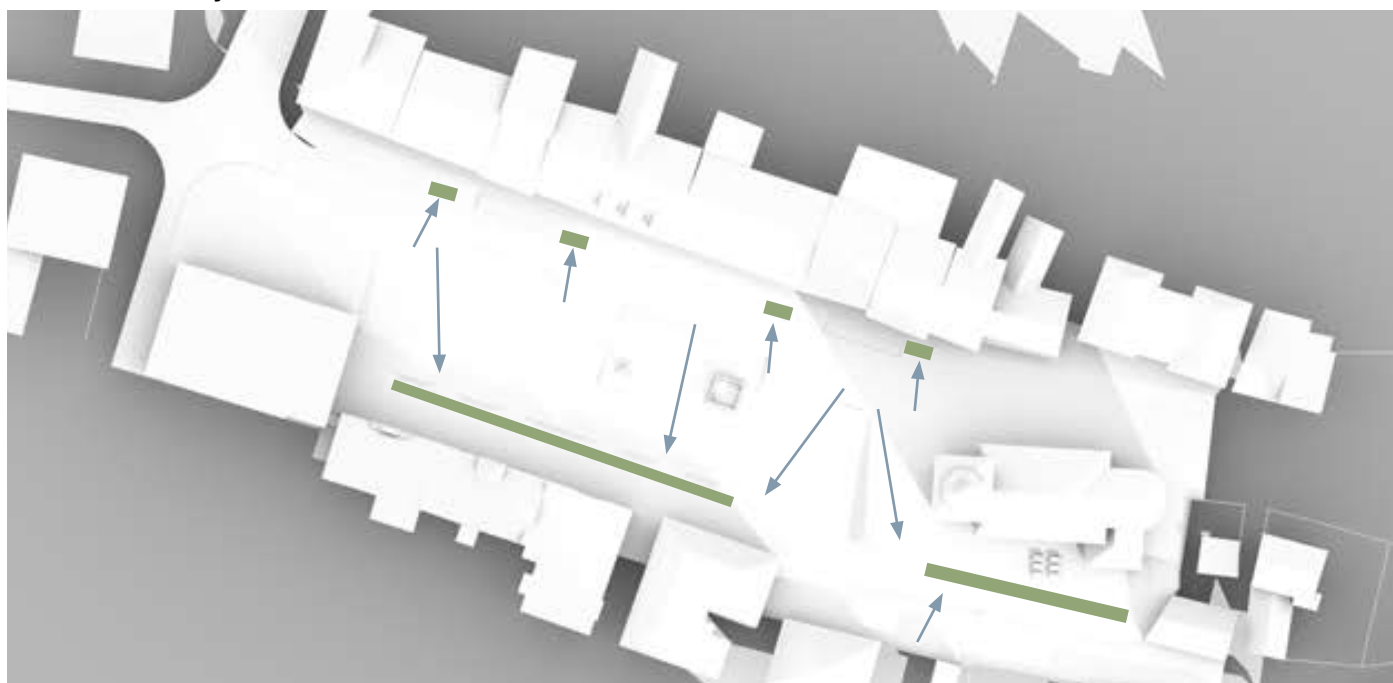
doprava



Dochází ke zpomalení dopravy, parkování z náměstí přesunují do okolí, hlavní silnici přesouvám ze srdce města - náměstí, do ulice Zadní. Hlavní silnici měním na "shared space" pro auta, kola i lidi. Věřím, že správný design prostředí může mnohem pozitivněji ovlivnit chování jednotlivce, než konvenční zákazy a příkazy.



zasakování vody



charaktery a aktivity

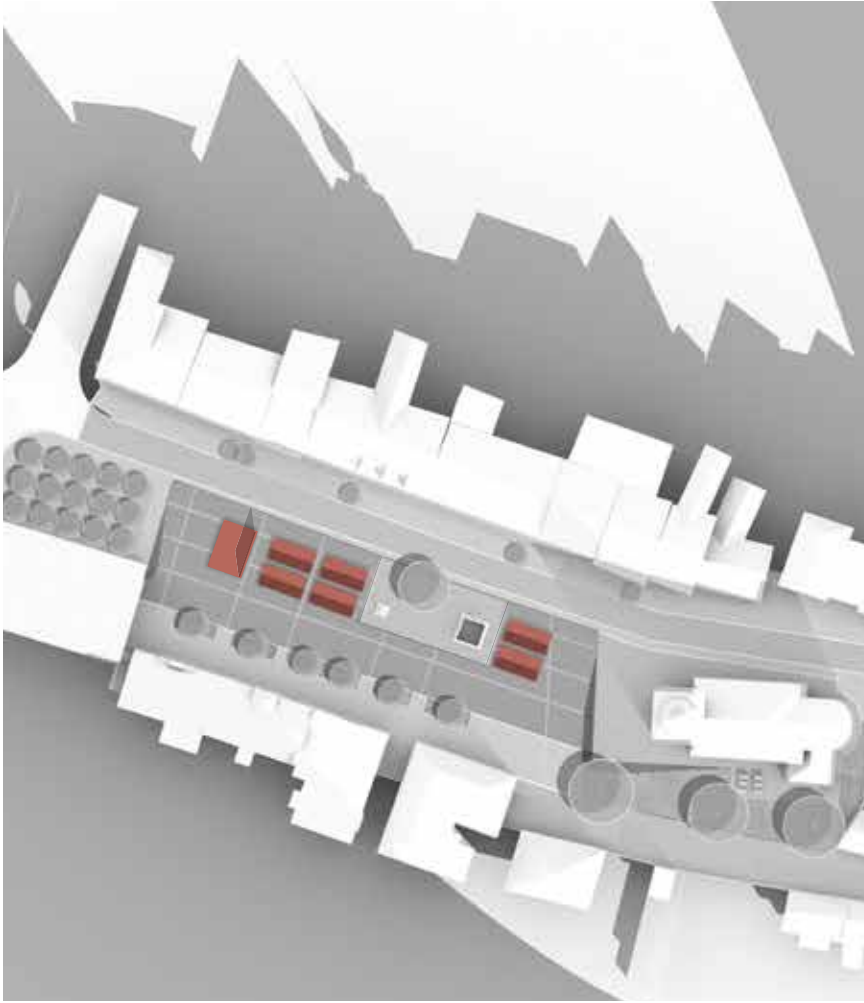


schéma možných aktivit -
farmářské trhy, jarmark, akce
živé kultury, divadlo, letní kino,
koncert

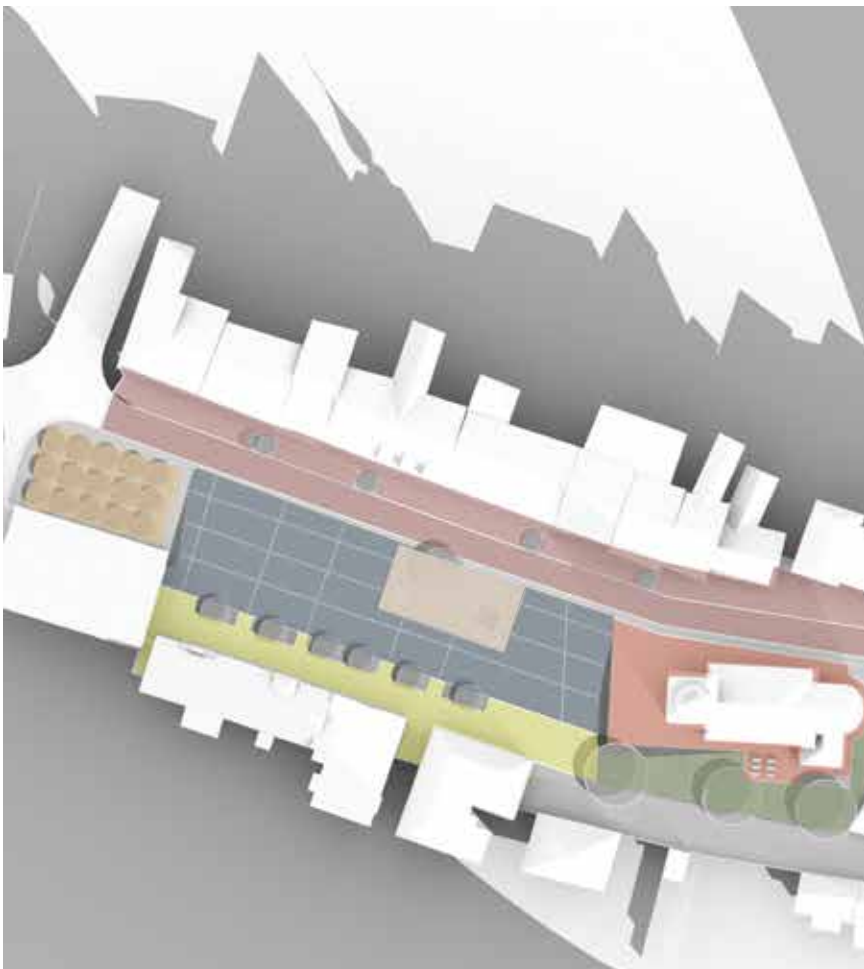


schéma charakterů

-  hlavní prostor náměstí
-  jižní parter
se zasakovacím pásem
-  předprostor kostela
-  severní parter se silnicí
a terasami
-  bosquet
-  park
-  střed náměstí s kašnou
a sloupem

zeleně



platanus hispanica



betula nigra



carpinus betulus



viburnum pragense burkwoodii

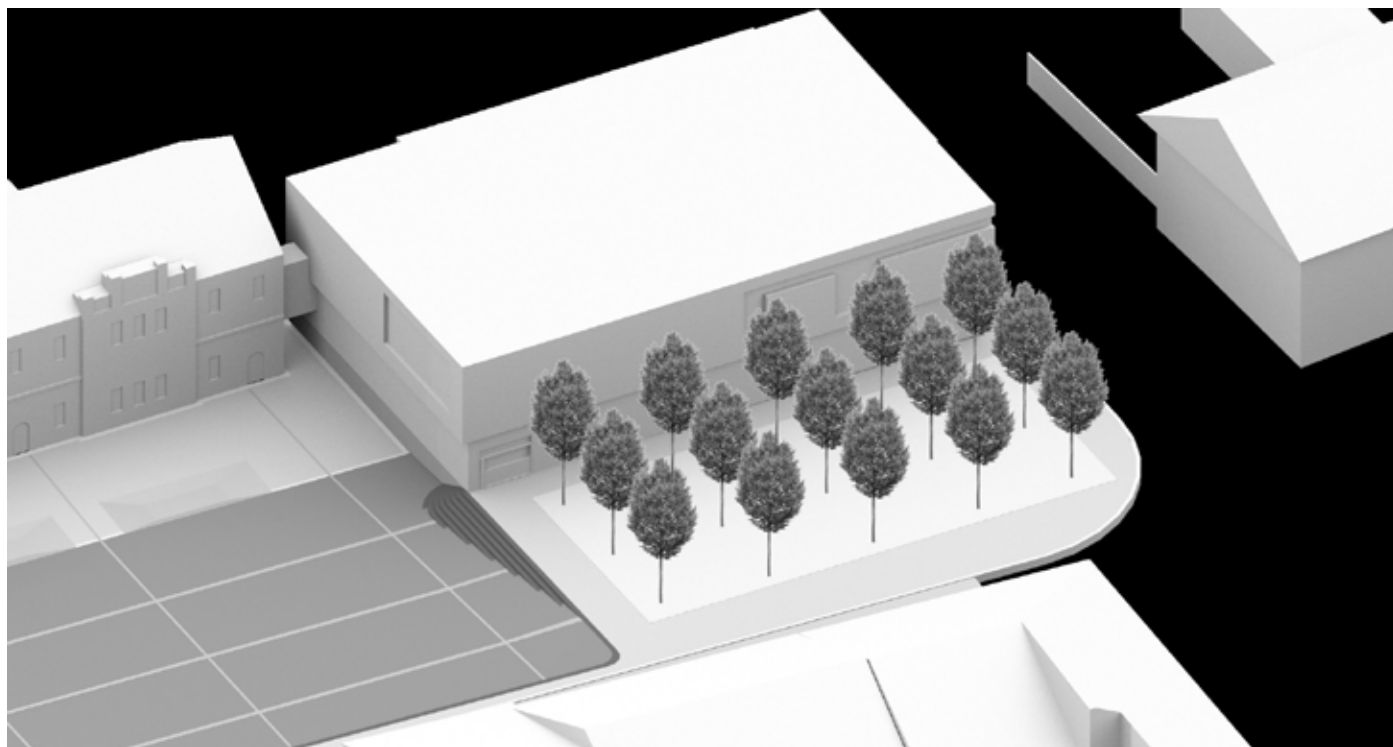


sambucus nigra

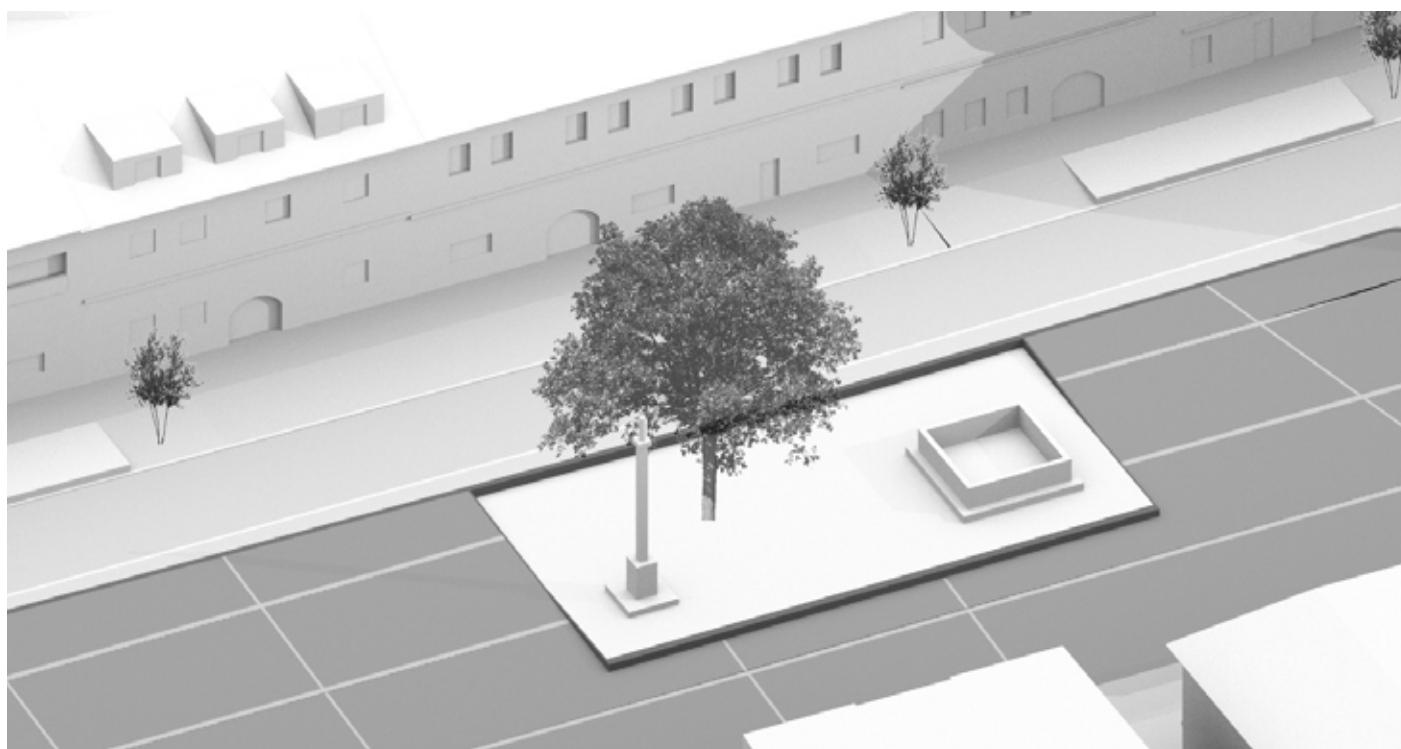
mobiliár



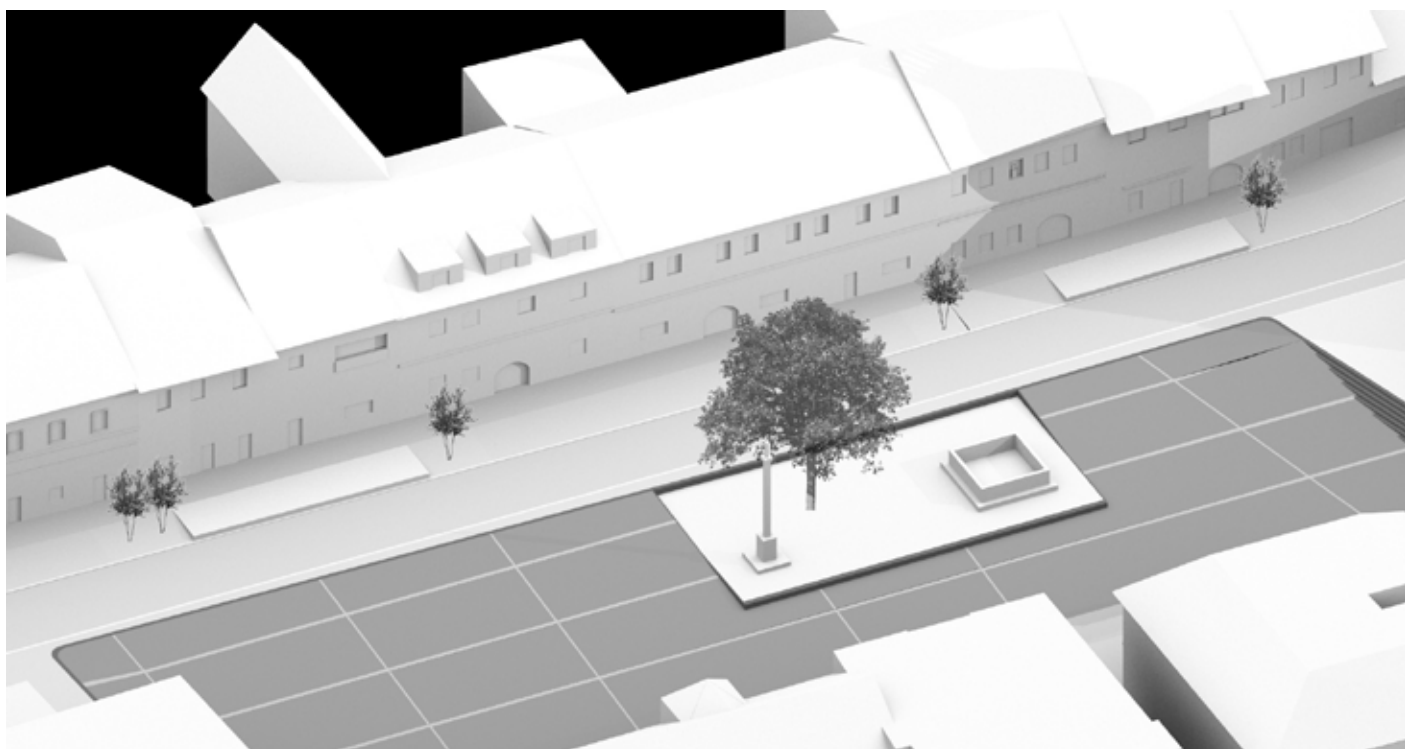
jednotlivá místa



bosquet



centrum s kašnou a sloupem



severní parter se silnicí a terasami



jižní parter se zasakovacím pásem



kostel s parkem

sakrální stavby v česku jsou veřejností oceňovány pro svoji formu, ale už ne pro svoji náplň

kostel stále zůstává centrální stavbou náměstí, přitahující pozornost, jeho obsah už ale nezískává centrální pozornost života veřejnosti

kostel by měl být součástí náměstí, stále zůstávat dominantou, vybízet k zamyšlení, ztišení, přehodnocovat vnitřní hodnoty a jistoty, navazovat na zbytek náměstí

protože ale obsah kostela není hlavní dominantou, měla by i forma veřejného prostoru pokorně nezastiňovat zbytek náměstí

pobytové schodiště vymezuje důležitý předprostor kostela, linie schodů kopíruje linii přední fasády - zvýraznění

zároveň reaguje na dynamičnost terénu a řeší problém nakloněné roviny před kostelem, kostel je ale stále bezbariérově dostupný

park na jihu s komunitními zahradami a trvalkovým záhonem

Hlavní středovou plochu měním v prázdný vydlážděný prostor, v prostor, ve kterém nic není, aby se v něm mohlo dít všechno. Tato plocha bude protkána žulovými pochozími pásy - linkami, propojující náměstí všemi směry. Do severního i jižního parteru bych rád vytáhl život, už jen tím, že mu dávám příležitost zde vzniknout. Hmotu náměstí uzavírám a doplňuji bosquetem na západě, náměstí tím bude zahojeno a zaceleno. Na třech nejdůležitějších bodech – bosquet, centrum náměstí s kašnou a sloupem, kostel – si představuji plochu mlatu, jako symbol uvolnění, pokory. Získaný střed náměstí chci zvýraznit, jako odkaz na společnou spojující historii, vyosením vůči zbytku terénu, vyosením mimo / napříč celým časoprostorem. Důležitost kostelu pak navracím pomocí ustupujícího schodiště, zarovnaného s přední fasádou kostela, který je symbolem důležitých hodnot. Společně s druhým schodištěm tvoří dvě protiváhy podporující osu náměstí a osu kostela. Obě schodiště přechází v linku propojující celé náměstí. Tvořím to celé primárně pro lidi, ne auta. Navrhované stromy v jižním zasakovacím pásu by měly být dostatečně vysoko nasazené, aby tvořily stín, ale nepřekážely ve výhledu a byly adekvátní k měřítku náměstí.

