



BYTOVÝ DŮM - Na Moráni/Pod Slovany
István Csontos Atelier Koucký - ZS 2020/21

ANOTACE

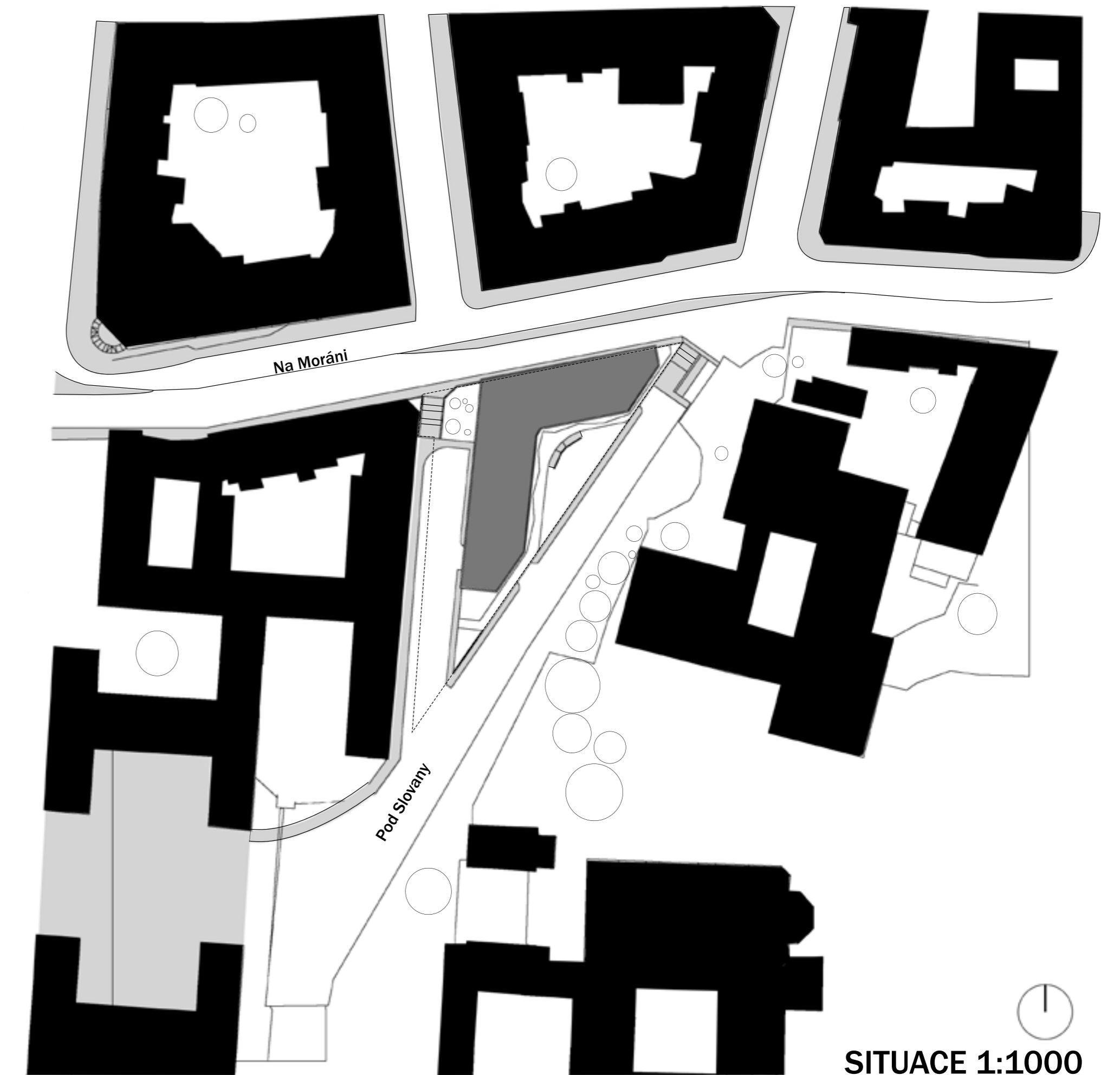
Bytový dom sa nachádza vedľa Karlovo námestí, na rohu dvoch ulíc, Na Moráni a Pod Slovany. Navrhol som bytovú stavbu ktorá sa skladá z dvoch krídel. Obidve krídla majú 6 nadzemných podlaží a ležia na podklade ktorú tvorí 3 poschodové parkovisko. Svahovitá parcela mi umožnila aby som vytvoril toto parkovisko bez rámp. Parkovisko má 110 parkovacích miest čo môže do určitej miery odľahčiť problémy s parkovaním aj v okolí. Na prízemí ktoré je dostupné z ulice Na Moráni som vytvoril priestory na prenájom. Obytné poschodie obsahujú byty od 1kk až do 6kk, je ich dokopy 49. Tieto byty sú vo väčšine obojstranne osvetlené a obecné sú viac otvorené na juhovýchodnú stranu.

obsah

| | |
|-----------------------|-------|
| SITUACE | 1-2 |
| PŮDORYSY | 3-16 |
| ŘEZY | 17-18 |
| POHLEDY | 19-20 |
| VIZUALIZACE | 21-24 |
| TABULKA PLOCH | 25 |
| VÝVOJ PROJEKTU | 26 |



4.



5.



6.



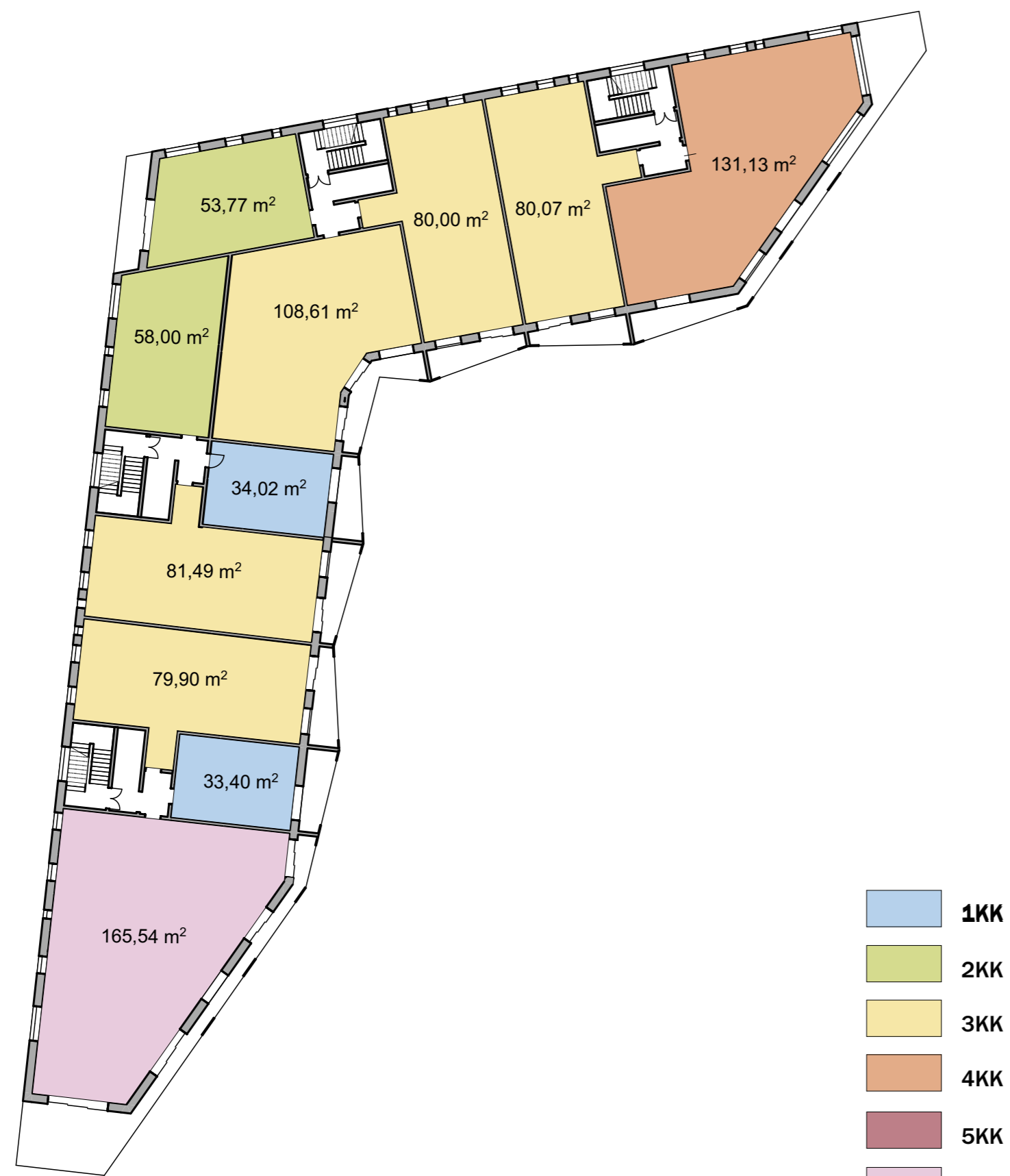
7.



8.

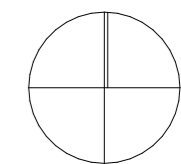


9.



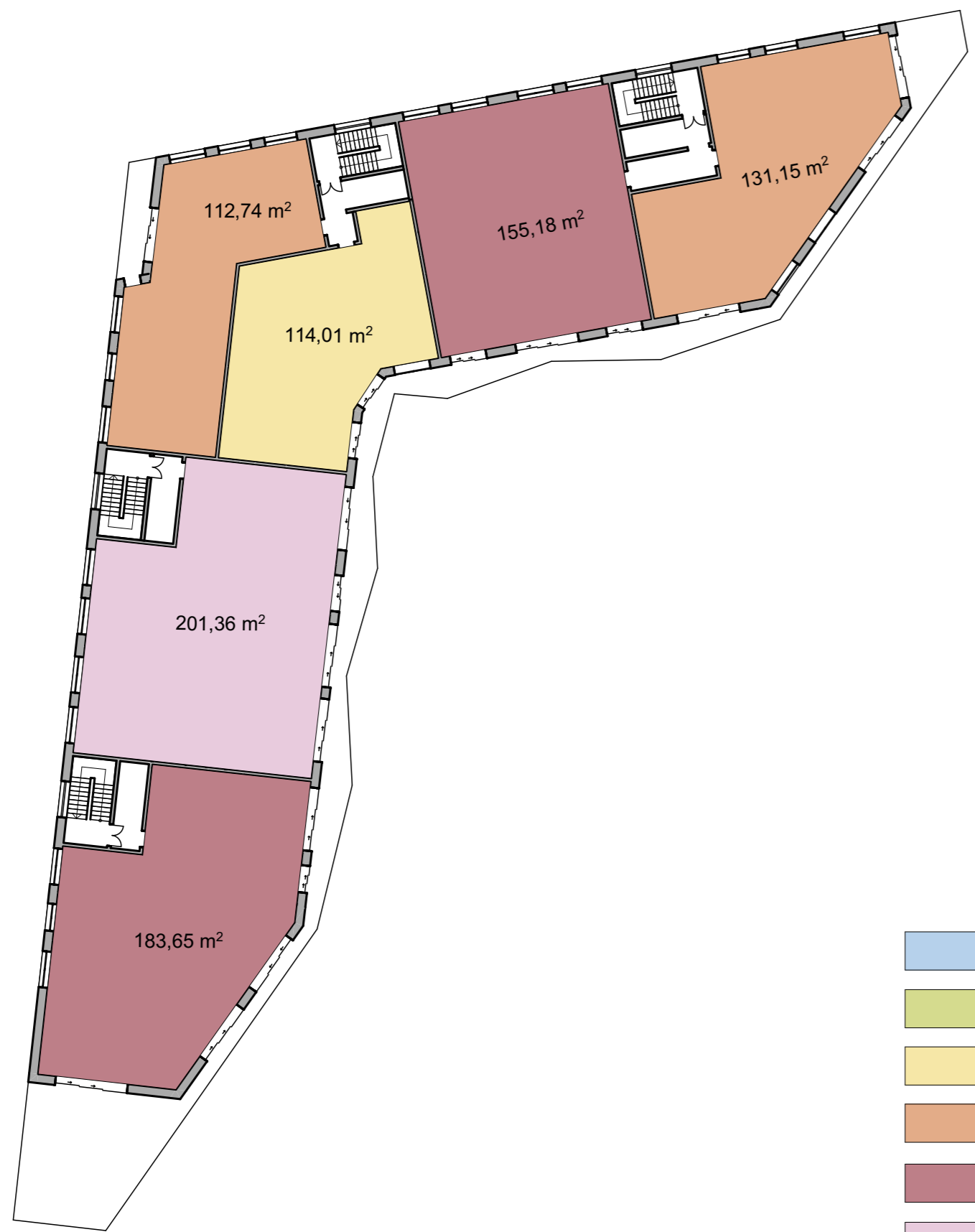
- 1KK**
- 2KK**
- 3KK**
- 4KK**
- 5KK**
- 6KK**

10.



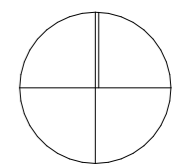
TYPICKÉ PATRO 4.NP

11.



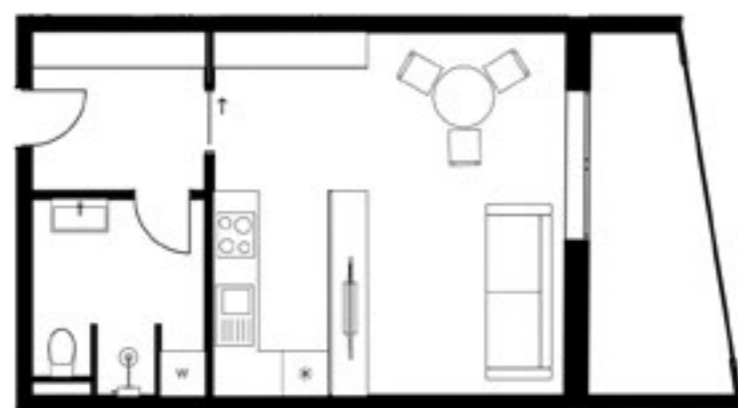
- 1KK**
- 2KK**
- 3KK**
- 4KK**
- 5KK**
- 6KK**

12.



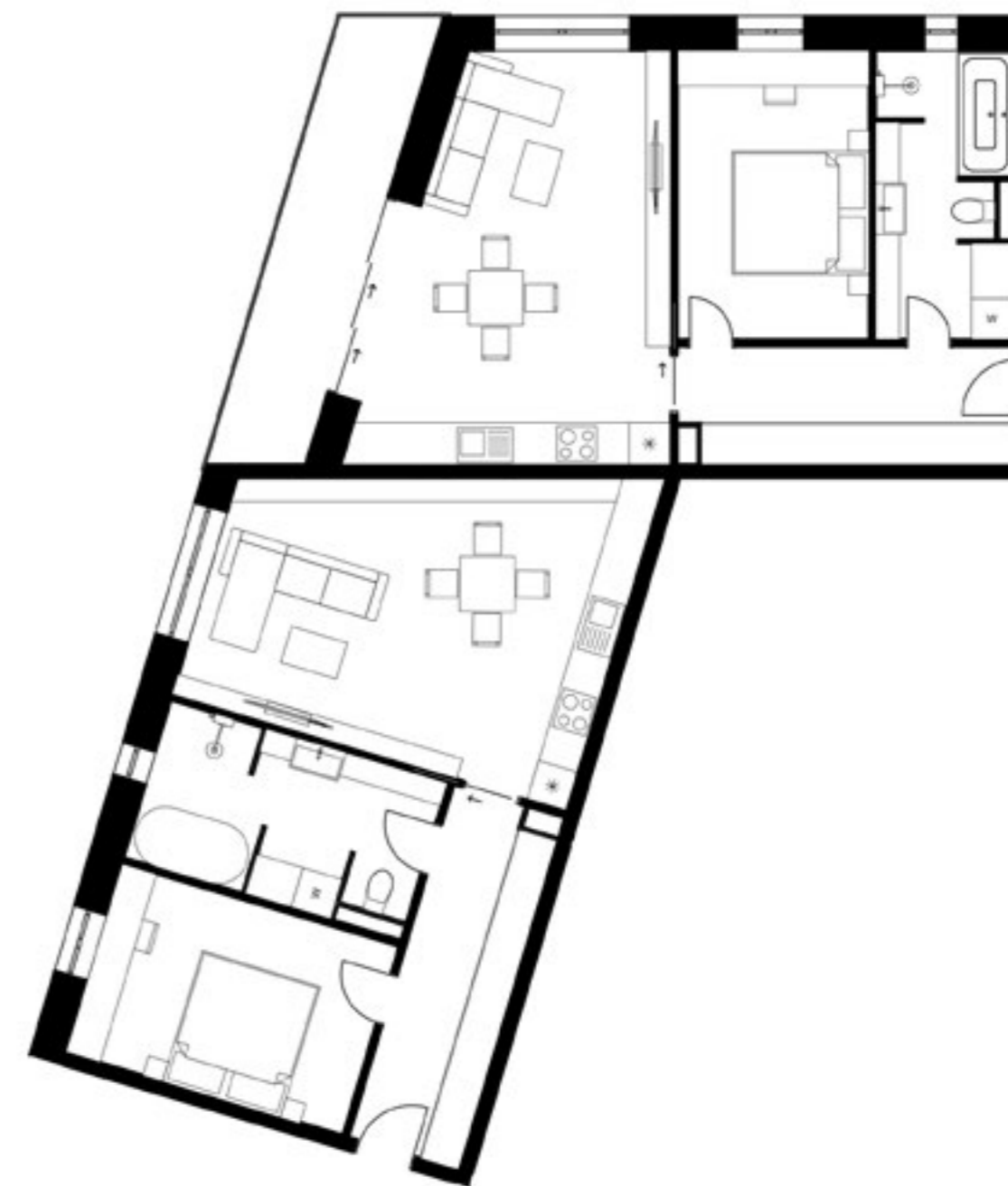
6. NP

13.



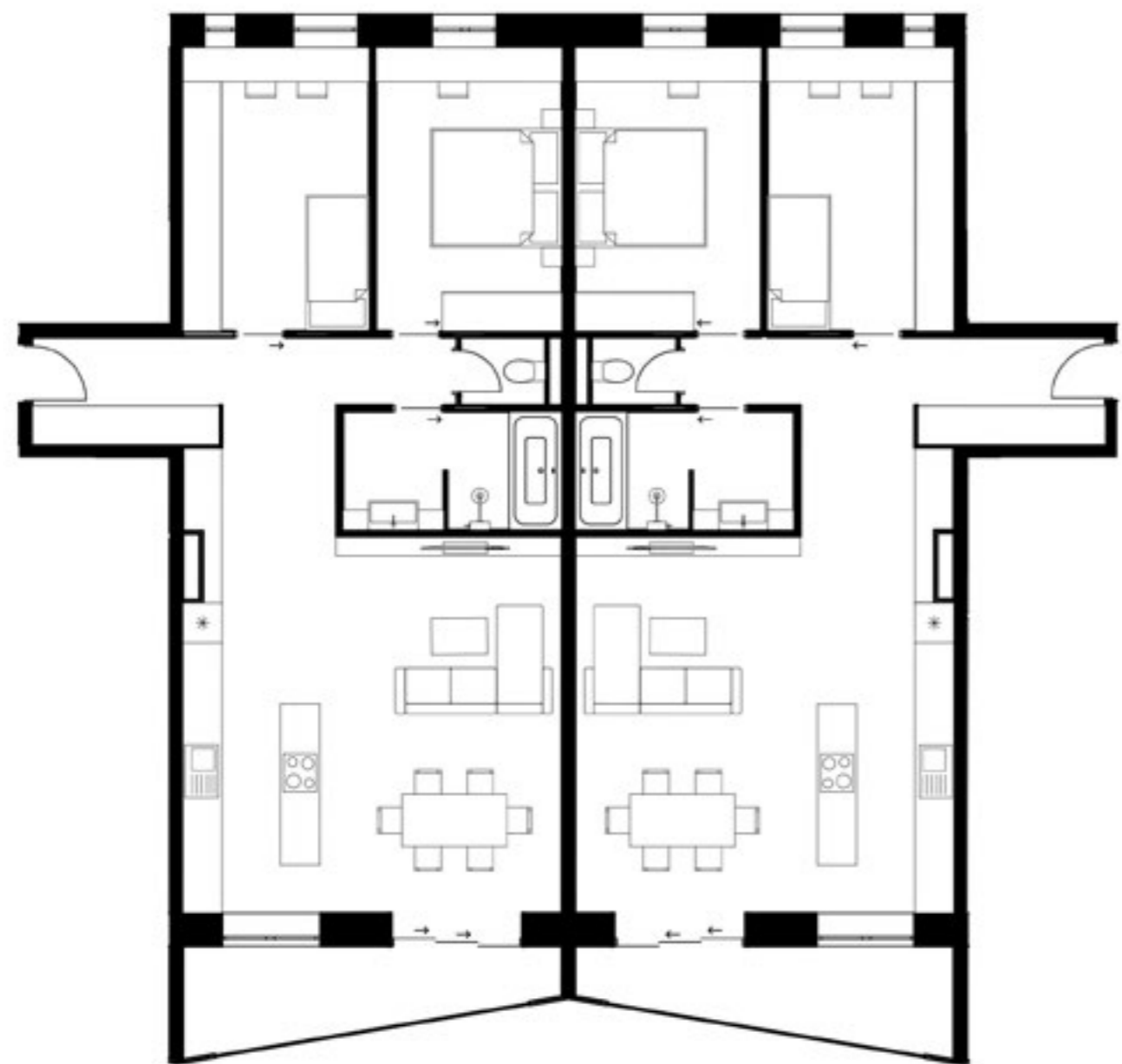
1KK BYT - 33m²

14.



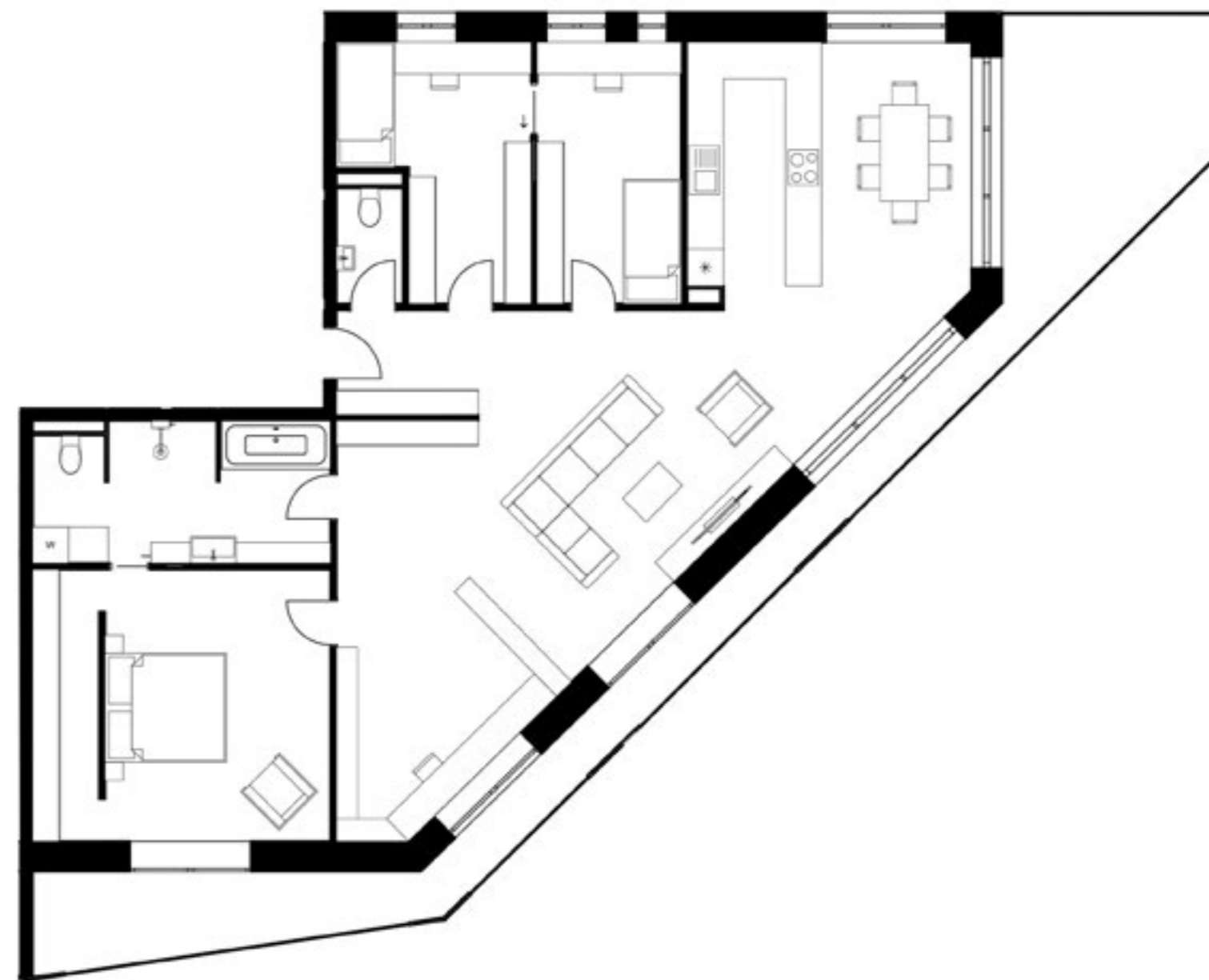
2KK BYT - 55m²

15.



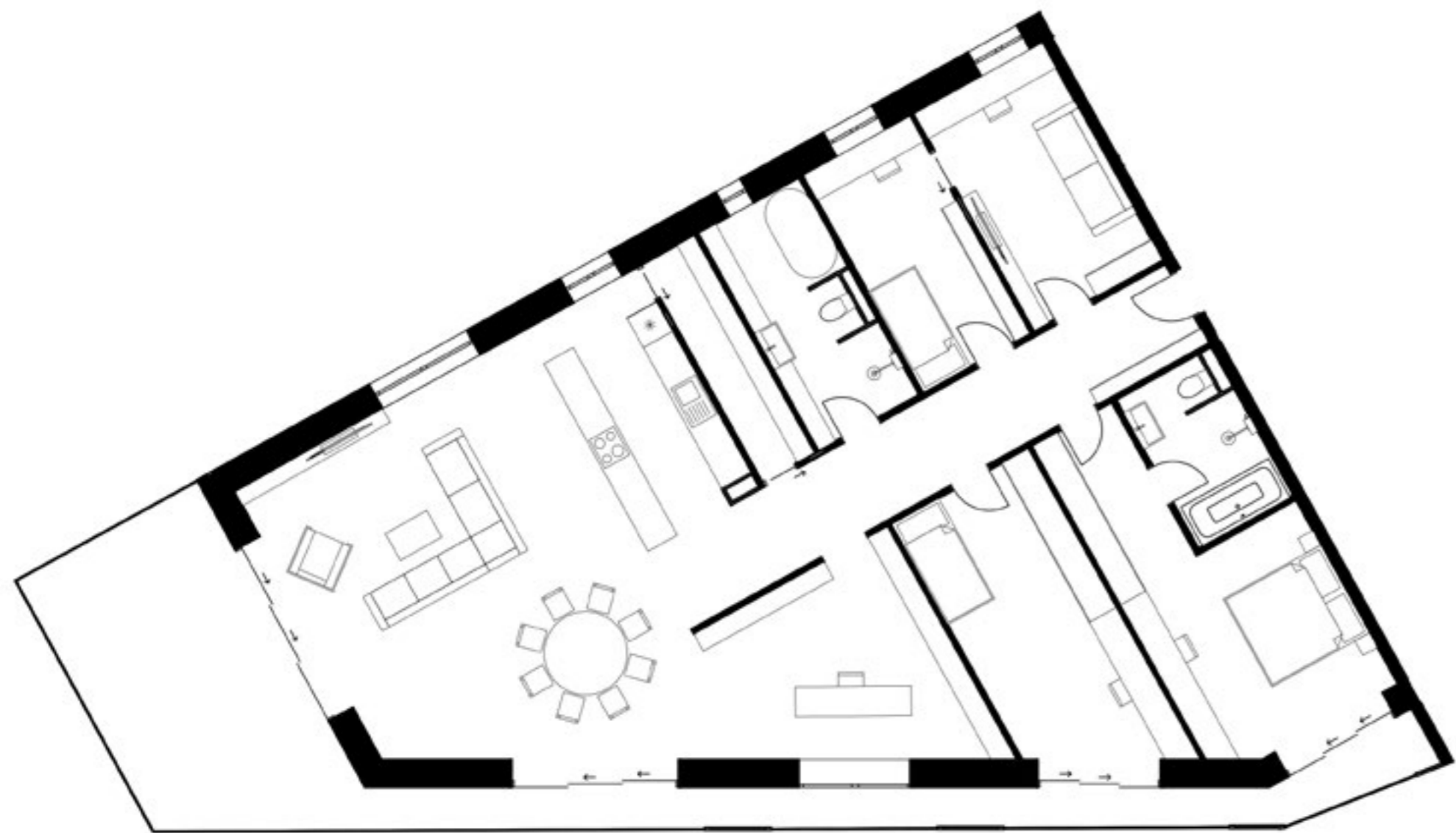
3KK BYT - 80m²

16.



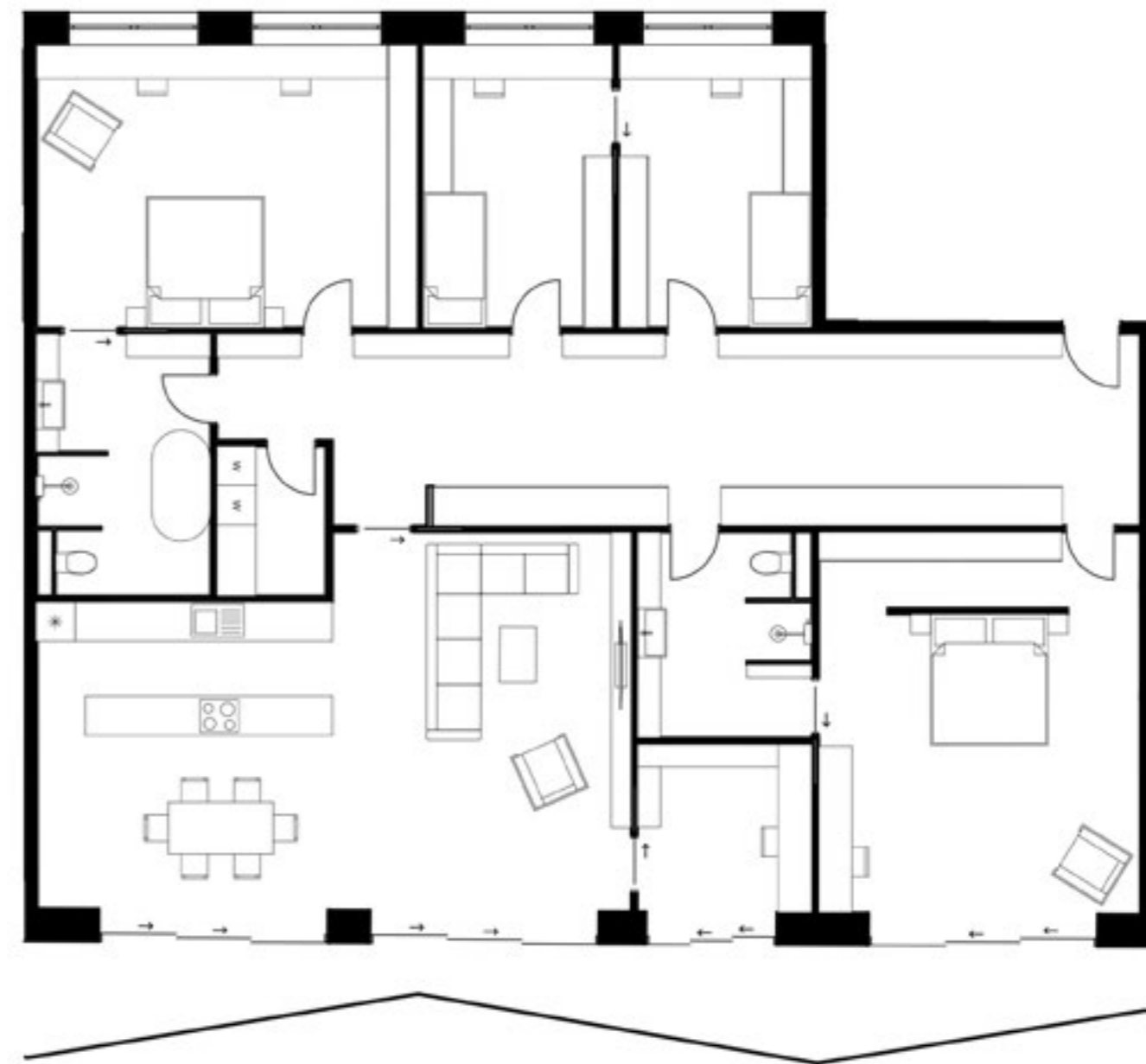
4KK BYT - 131m²

17.



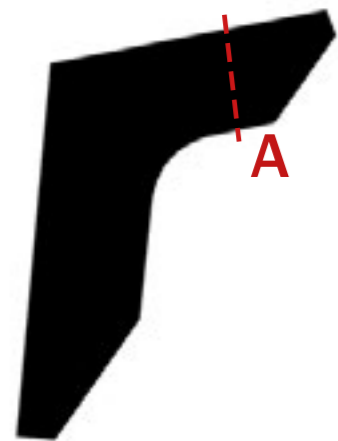
18.

5KK BYT - 165m²



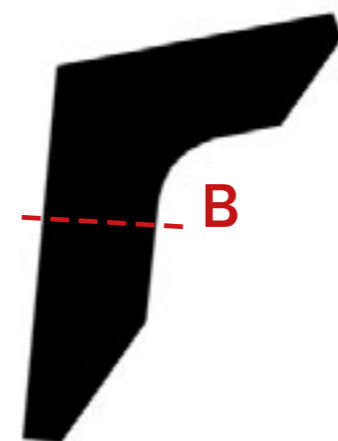
19.

6KK BYT - 200m²



ŘEZOPOHLED - A

20.



ŘEZOPOHLED - B

21.



POHLED - NA MORÁNI

22.



POHLED - SEVERNÍ

23.



24.



25.



TABULKA PLOCH

| | Romana Rétiová | Eliška Witová | Radim Baláž | Daniela Haladová | István Csontos |
|---|-------------------|------------------|----------------|---------------------|-------------------|
| zastavěná pozemku podzemní část úroveň Pod Slo | 1706 | 1463 | 1505 | 1920 | 1700 |
| zastavěná pozemku nadzemní část_úroveň Na Morá | 1132 | 913 | 1090 | 1288 | 1110 |
| plochy bytů | 4456 | 3774 | 4850 | 4052 | 4525 |
| plochy nebytů | 1388 | 1167 | 1450 | 1455 | 1105 |
| součet ploch | | | | | |
| plochy chodeb, schodišť... společné prostory | 828 | 654 | 900 | 730 | 930 |
| plochy ostatní v bytových podlažích (např. komory) | 544 | 1074 | 200 | 597 | 285 |
| plocha parkoviště | 3424 | 1892 | 2950 | 4041 | 3700 |
| počet parkovacích stání | 79 | 50 | 85 | 129 | 110 |
| m2/1parkovací stání | 43 | 38 | 35 | 31 | 34 |
| součet podlažních ploch | 10 640 | 8 561 | 10 350 | 10 875 | 10 545 |
| konstrukce, pokud je máte kreslené počítané zvlášť / plochy výše je tedy nezahnují | 1 282 | 1 174 | 1 250 | 1 325 | 1 300 |
| 1+kk_počet jednotek | 20 | 12 | 16 | 11 | 8 |
| 1+kk_průměrná plocha | 31 | 46 | 38 | 37 | 34 |
| 2+kk_počet jednotek | 16 | 16 | 28 | 20 | 6 |
| 2+kk_průměrná plocha | 75 | 66 | 67 | 73 | 56 |
| 3+kk_počet jednotek | 18 | 15 | 8 | 12 | 21 |
| 3+kk_průměrná plocha | 104 | 98 | 109 | 106 | 90 |
| 4+kk_počet jednotek | 6 | 4 | 4 | 6 | 8 |
| 4+kk_průměrná plocha | 129 | 165 | 169 | 161 | 133 |
| 5+kk a větší_počet jednotek | 0 | 0 | 4 | 0 | 6 |
| 5+kk a větší_průměrná plocha | 0 | 0 | 208 | 0 | 170 |
| počet bytových jednotek celkem | 60 | 47 | 60 | 49 | 49 |

VÝVOJ

