

**DESIGN STUDIO EFLER**

EFLER - TOMSA - STOČES

DEPARTMENT OF

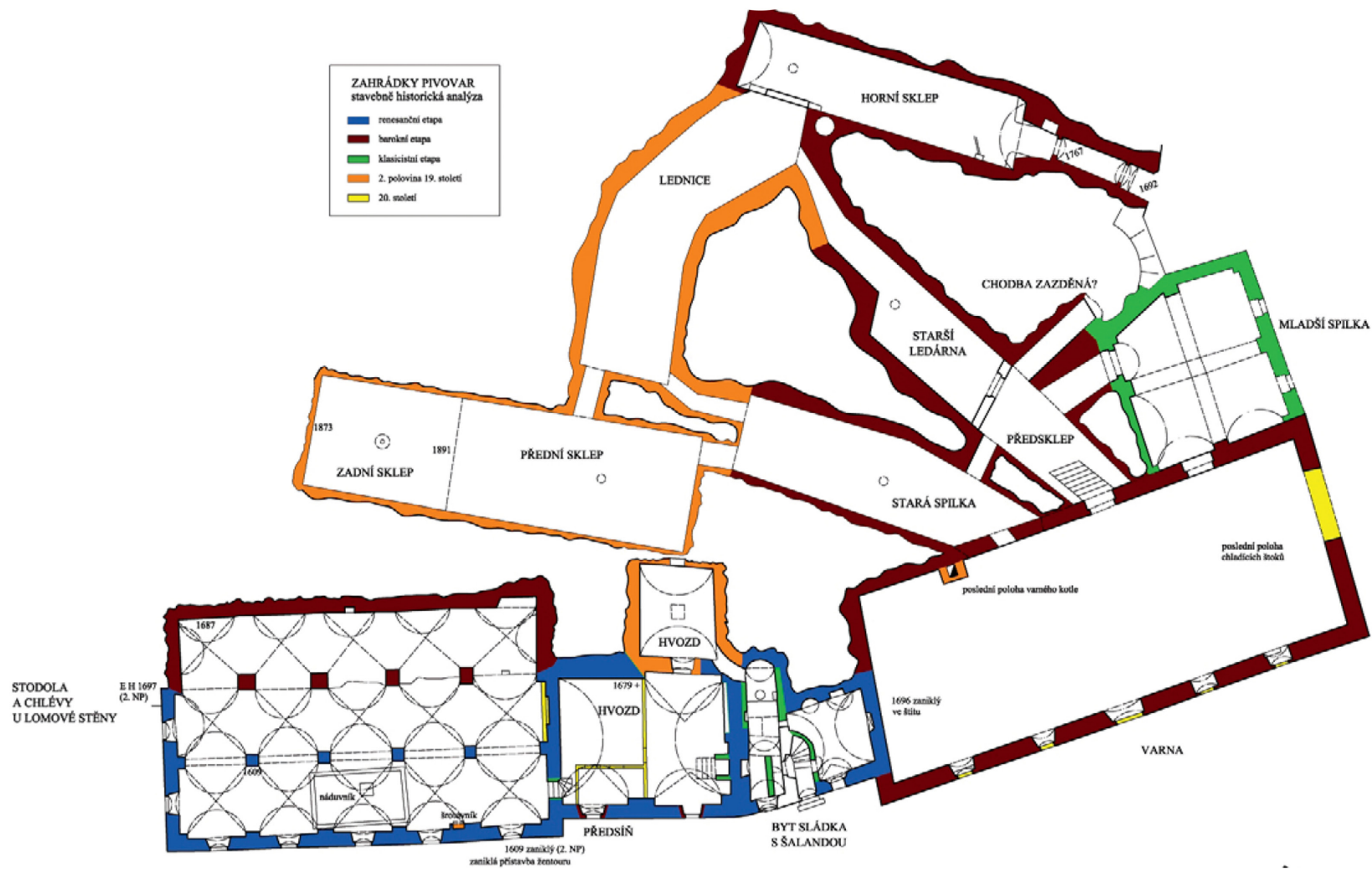
ARCHITECTURAL CONSERVATION

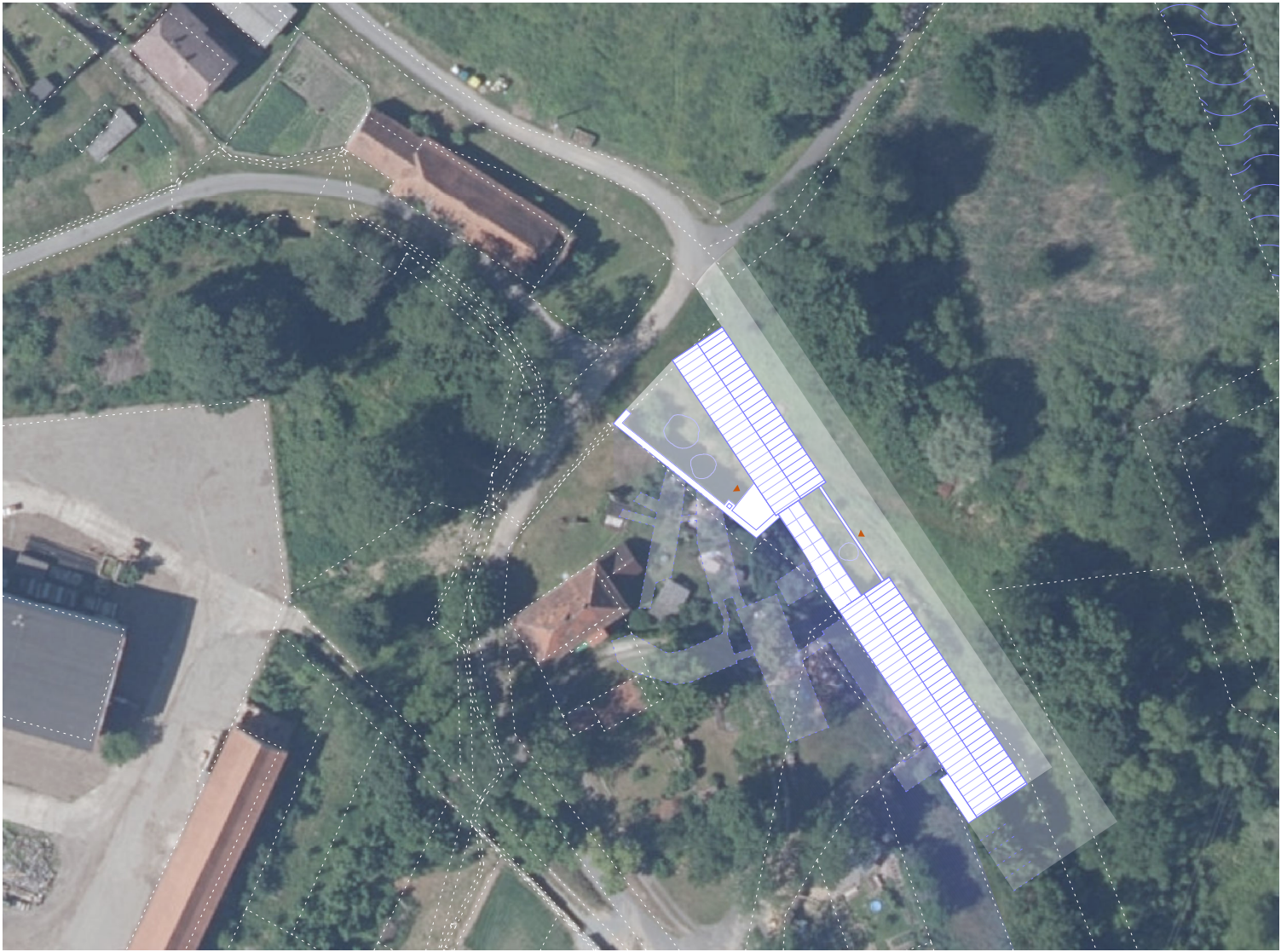
FA CTU, IN PRAGUE

**OKSANA DŽABARJAN**  
REKREAČNÍ CENTRUM ZA ZDÍ  
REGENERATION OF BREWERY AREA  
ZAHŘÁDKY  
WINTER TERM 2020







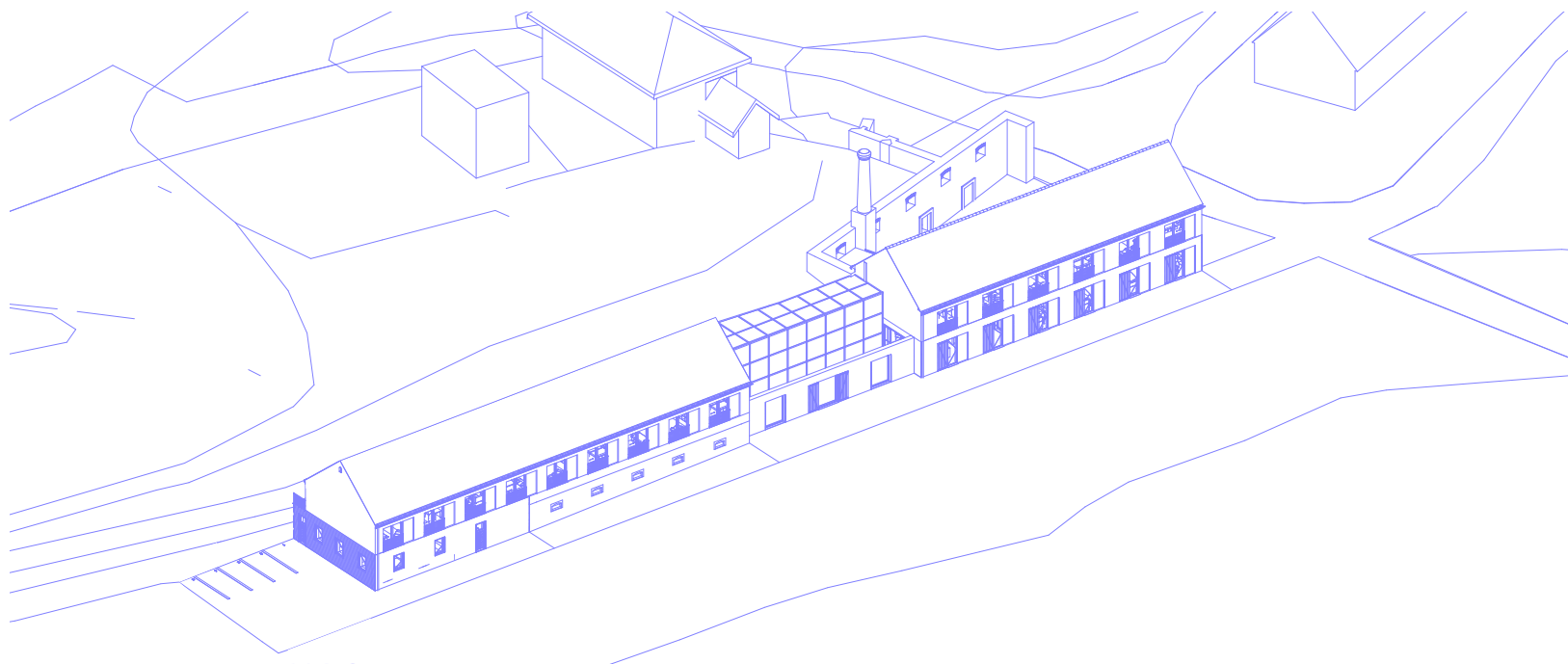


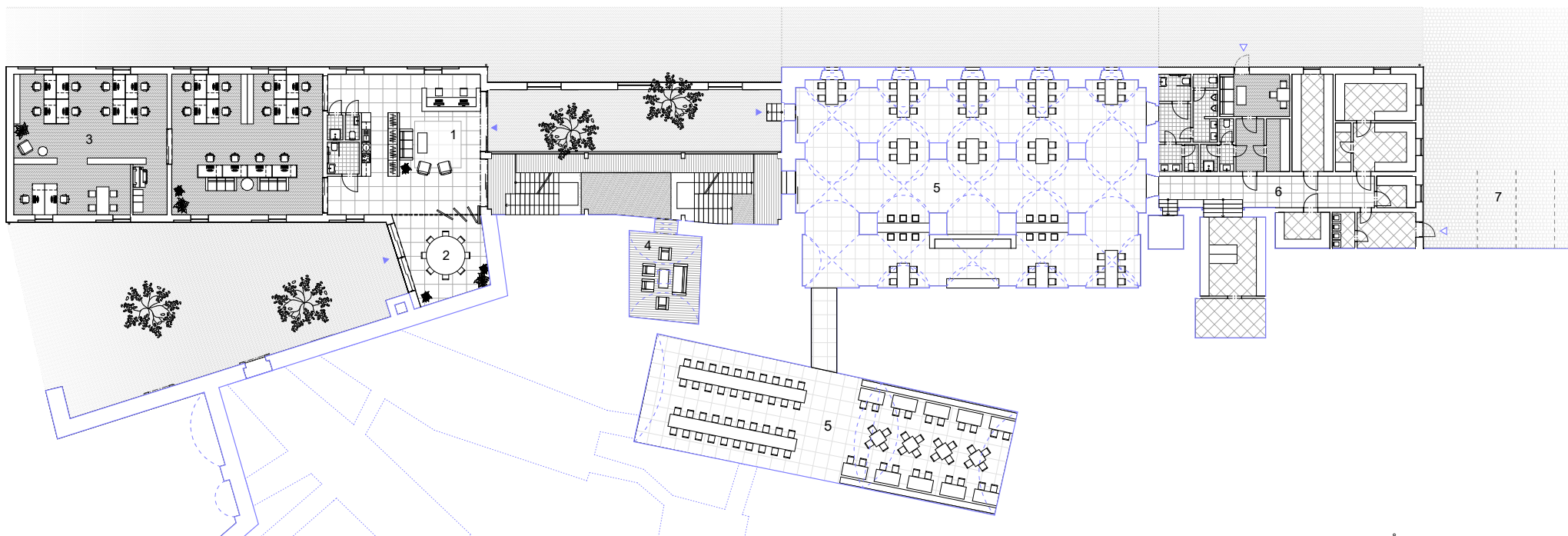
Areál bývalého renesančního zámeckého pivovaru v Zahrádkách u České Lípy je dnes už spíše zříceninou, datovanou podle dochovalého stavu rokem 1609. Procházel několika stavebními etapami, modernizoval se. Postupem času ale i přesto začalo docházet k útlumu výroby, k uzavření pivovaru roku 1927 a následnému chátrání. V roce 2004 byla kvůli havarijnímu stavu budov stržena většina nadzemních částí stavby. Zachovaly se pouze rozlehlé podzemní prostory vytesané ve skále, klenuté prostory bývalé sladovny a také zadní stěna bývalé varny s komínem. Návrh se snaží navrátit místu jeho bývalou slávu a atmosféru, ale pomocí funkčně jiné náplně.

Areál nabízí multifunkční prostor pro rekreaci - v přízemí se nachází klenutá restaurace, kanceláře k pronájmu, v patře dále dlouhodobé a krátkodobé ubytování.

Cílem bylo zachovávat a ukazovat zakonzervované zachovalé části stavby a také reagovat na výjimečnou polohu, skrytou téměř ze všech stran - na okraji staré zástavby, za skálou, potokem a hustým lesem.

Hlavním motivem je odskočení od původních základů stavby a vytvoření jedné rovné propojené linie. Dalším motivem jsou vzniklé tímto posunem dvorky, reprezentující vždy pomezí starého a nového.

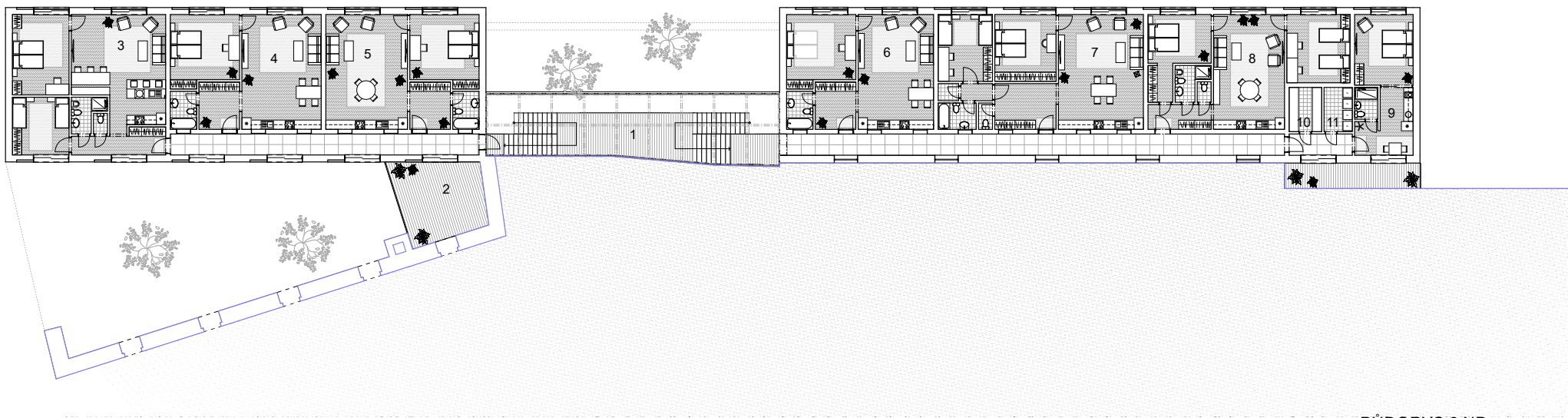




PŮDORYS 1.NP

- 1 \_ hlavní vchod, recepce
- 2 \_ zasedací místnost
- 3 \_ kanceláře
- 4 \_ bývalý hvozd
- 5 \_ restaurace
- 6 \_ zázemí restaurace
- 7 \_ parkování
- \_ dochované historické konstrukce

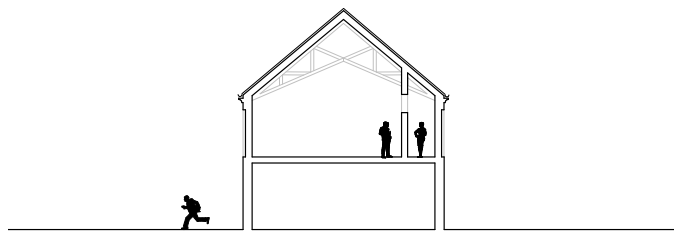




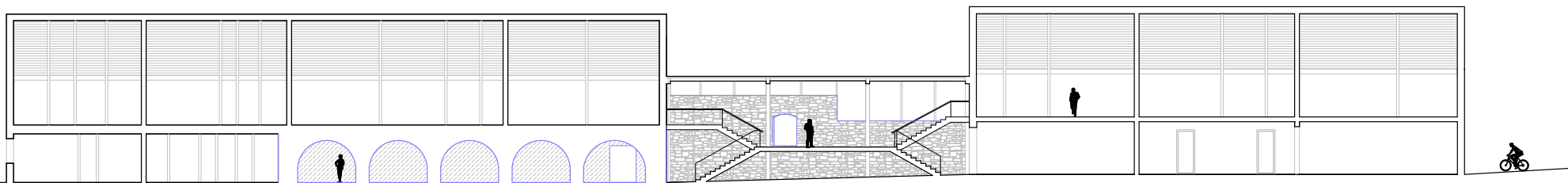
PŮDORYS 2.NP

- 1 \_ vchod do ubytovací části
- 2 \_ společný balkon
- 3 \_ byt 3kk \_ 85,7 m<sup>2</sup>
- 4 \_ byt 2kk \_ 67 m<sup>2</sup>
- 5 \_ byt 2kk \_ 67 m<sup>2</sup>
- 6 \_ byt 2kk \_ 68,1 m<sup>2</sup>
- 7 \_ byt 3kk \_ 94 m<sup>2</sup>
- 8 \_ byt 3kk \_ 80,3 m<sup>2</sup>
- 9 \_ byt správce 2kk \_ 32,9 m<sup>2</sup>
- 10 \_ sklad prádla
- 11 \_ prádelna
- \_ dochované historické konstrukce






PŘÍČNÝ ŘEZ



PODÉLNÝ ŘEZ

 \_ dochované historické konstrukce

0 5 10





POHLED JIHO-VÝCHODNÍ

POHLED SEVERO-ZÁPADNÍ



POHLED SEVERO-VÝCHODNÍ







