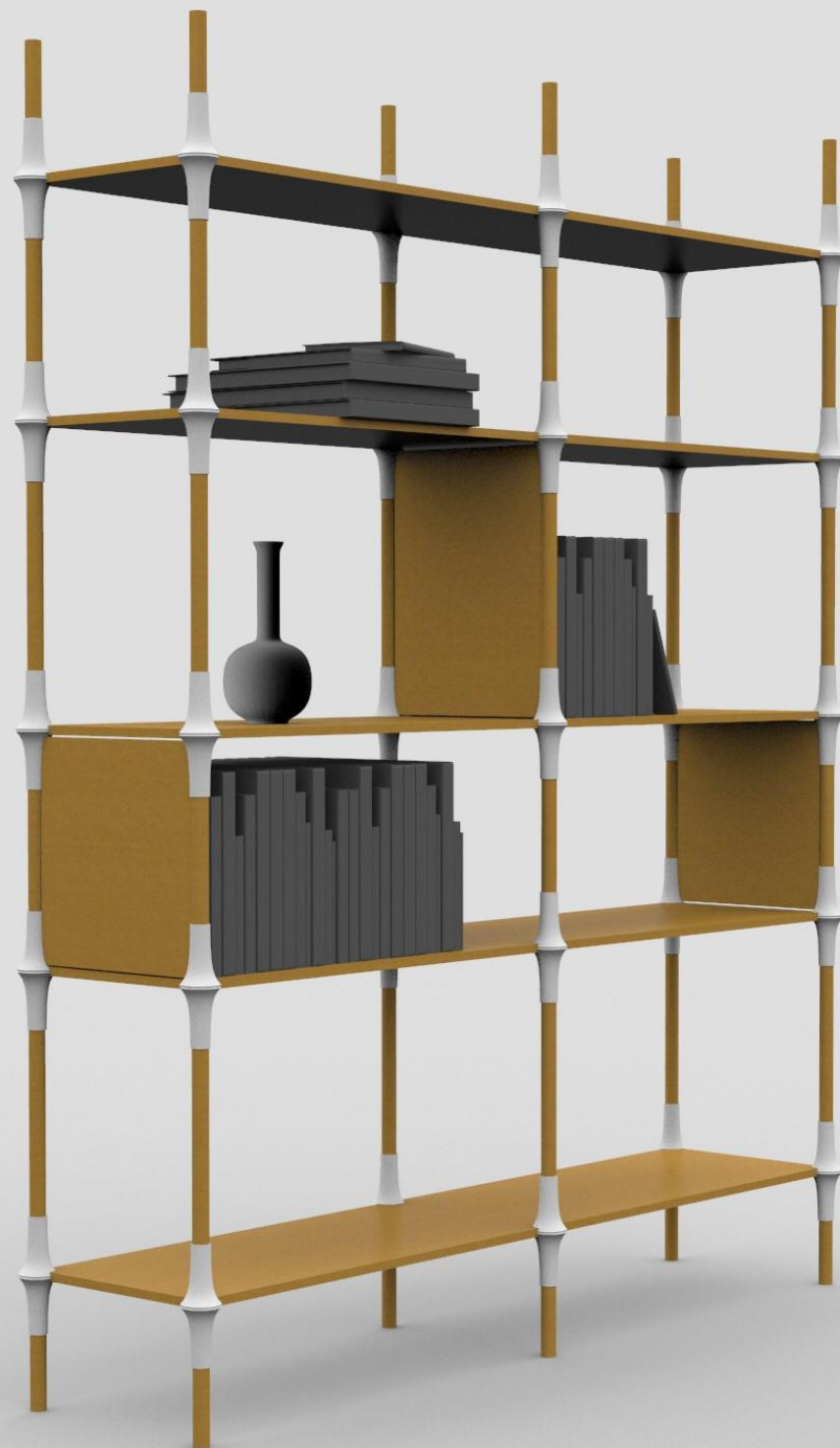


REEDO

Modulární nábytek
s 3D tištěnými spoji

Jan Hrdlička
FA ČVUT
Ateliér Karel
LS 2019/2020



REEDO je můj ateliérový projekt na téma Organizace. Je to sada spojů, které dohromady s dalšími částmi tvoří modulární police. 3D tištěné součástky pro stavbu nábytku jsou dnes v módě a já chtěl svým návrhem také přispět. Líbí se mi představa, že si jen nakoupím lehce opracovaný materiál, doma si vytisknu zbytek a mohu si sestavit unikátní kus nábytku, který vyhovuje mým potřebám. A to REEDO splňuje. Organické linie spojek v kontrastu s rovnými policemi působí příjemně a nabízejí širokou škálu prostorového uspořádání.

