



ATELIÉR GIRSA  
ÚSTAV PAMÁTKOVÉ PÉČE  
FA ČVUT

**SABINA JEŽKOVÁ**  
SPOLEČENSKÉ CENTRUM STVOLÍNKY  
ZS 2020/21

SOUČASNÝ STAV





## NÁVRH

Objekt se nachází v centru maličkaté obce Stvolínky. Prostor okolo parcely představuje místo s potenciálem pro plnohodnotnou návěs obce. V okolí parcely se nachází renesančně barokní zámek a k němu přilehlý kostel, oba dva objekty momentálně procházejí rekonstrukcí. V teplejších měsících pořádá obec na zámku různé akce v podobě trhů nebo tematických programů pro děti, obec má tedy potenciál své centrum i jeho okolí nadále rozvíjet a přilákat větší množství návštěvníků.

Současný stav centra obce prozatím návěs spíše pouze připomíná. Navržený objekt by měl vrátit návsi její původní charakter, umístěním na rohové parcele se návěs uzavře a vytvoří potřebné ohraničení centra obce.

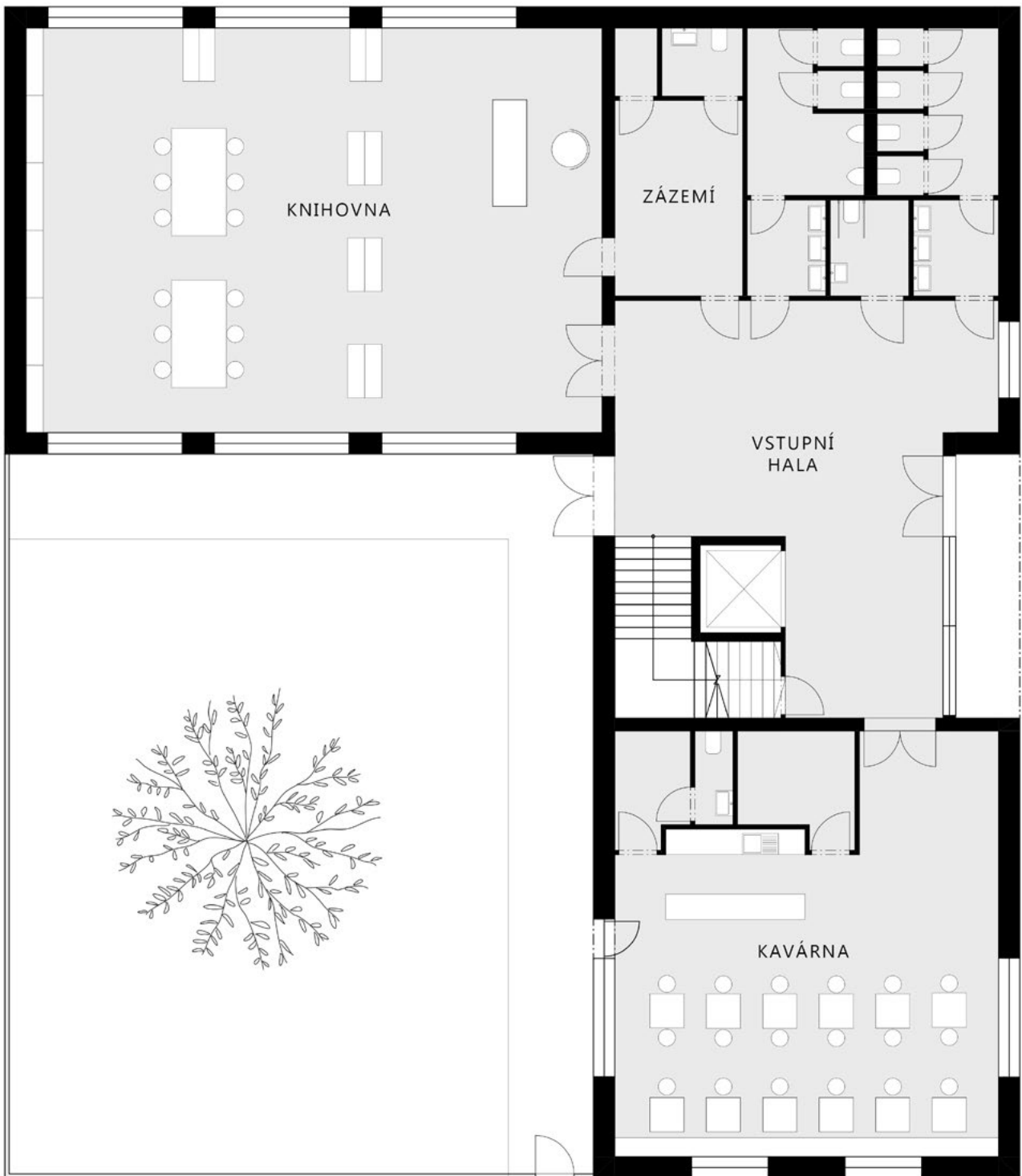
Řešený objekt bude plnit funkci společenskou a komunitní. Uvnitř objektu se nachází kavárna s knihovnou a multifunkční sál. Dojde tak k důležité koncentraci dějů a obnovení života na návsi.

Tvar budovy respektuje tvar původní zástavby. Na severní straně, kde je objekt obklopen silnicí, se uzavírá a působí jako pevná hranice. Naopak na stranu jižní, směrem k zámku, kde se nachází dvůr, se objekt otevírá a propojuje se svým okolím. Prostor kavárny ve spodním patře je otevřený jak směrem do návsi, tak do dvora a má funkci jakési spojnice mezi oběma dvěma prostředími. Multifunkční sál je umístěn v patře a je naopak kompletně odizolován od svého okolí, jako osvětlení jsou zde použity průřezy v pravidelném rastru. Knihovna ve spodním patře je otevřena do dvora a směrem do silnice opatřena stejným vzorem, jako sál nad ní, naopak směrem k zámku transparentní a otevřená.



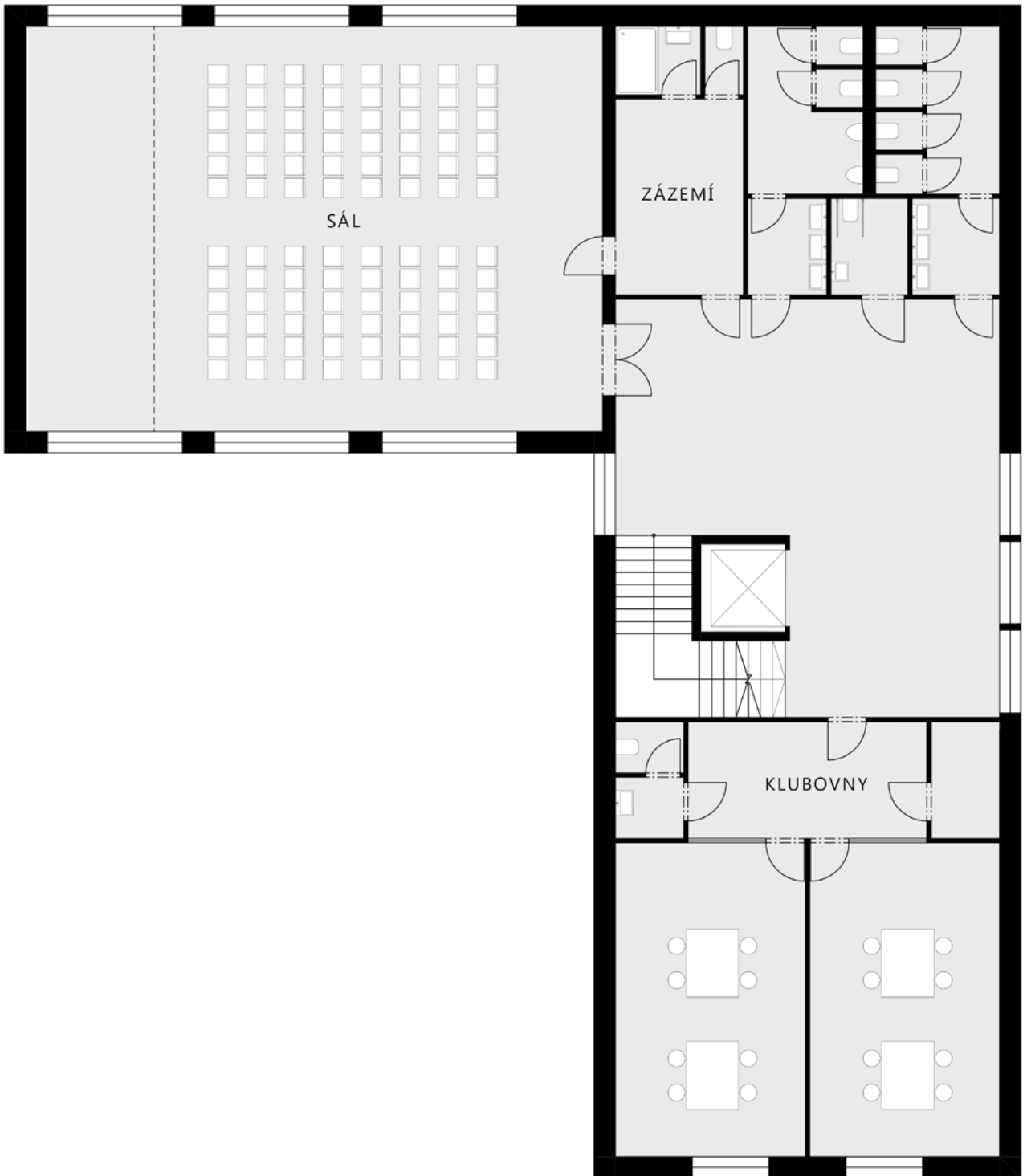
SITUACE



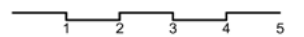


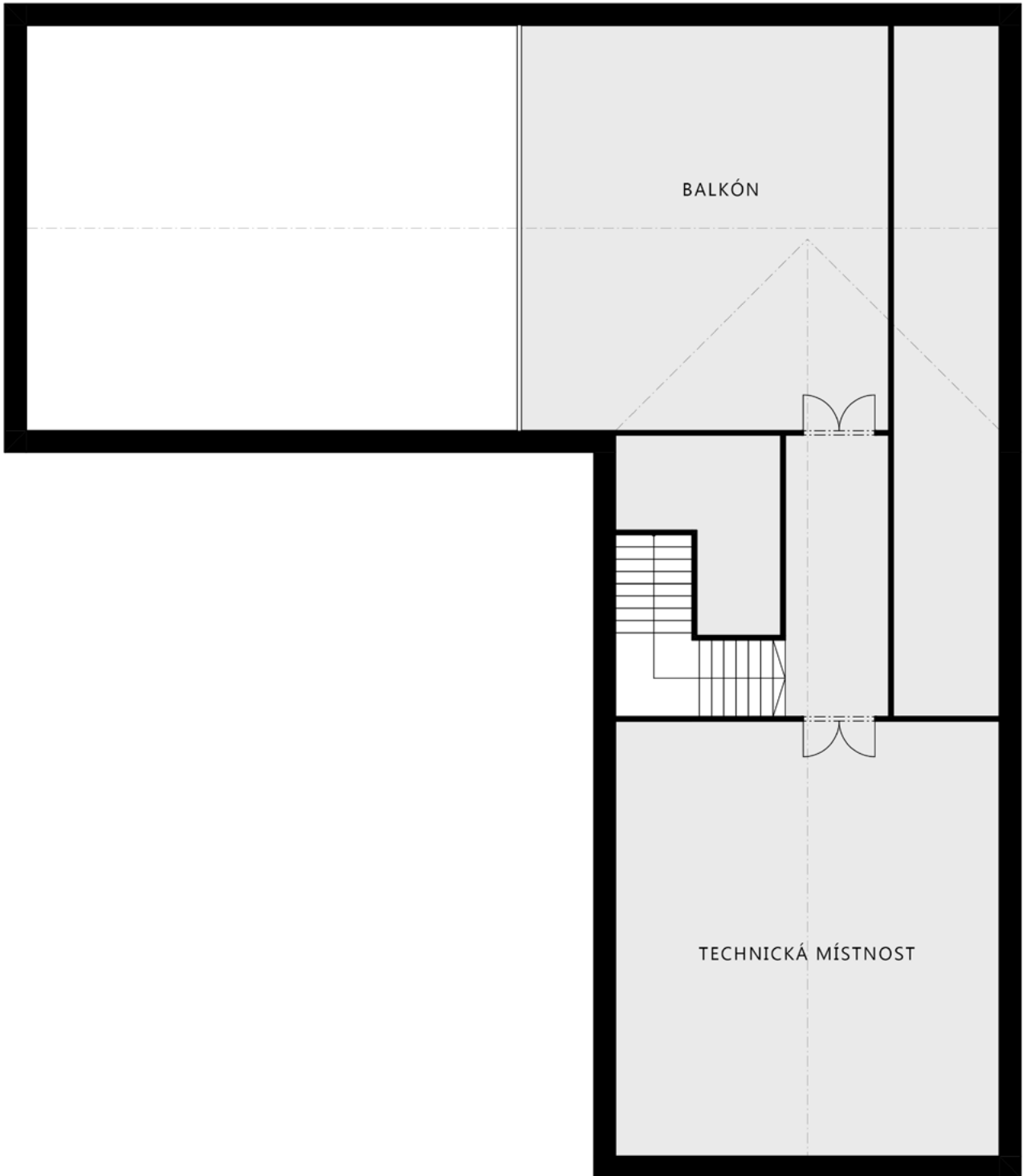
PŮDORYS PŘÍZEMÍ





PŮDORYS PATRA



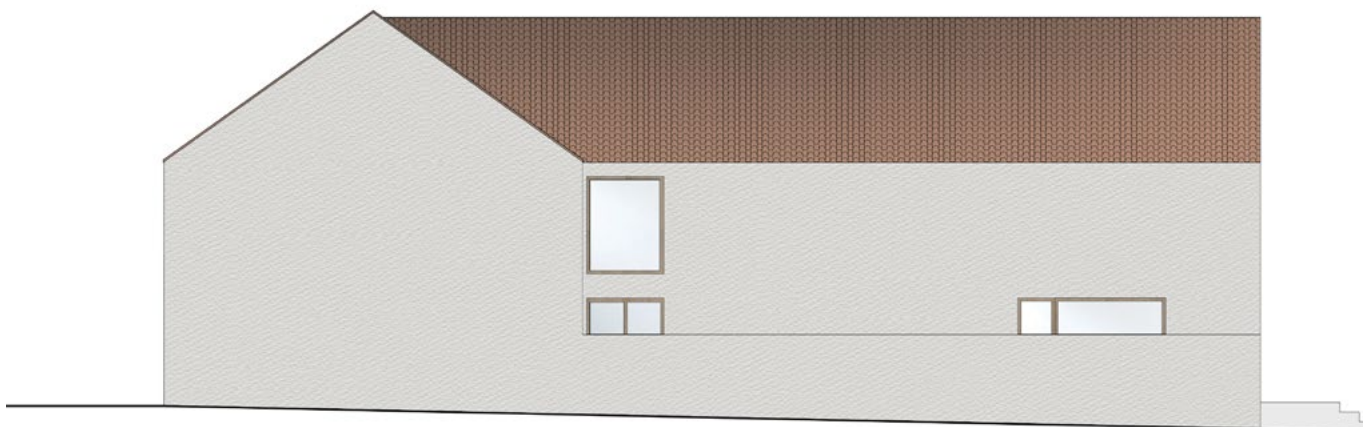


PŮDORYS PODKROVÍ





VÝCHODNÍ POHLED



ZÁPADNÍ POHLED





JIŽNÍ POHLED



SEVERNÍ POHLED





ŘEZ PODÉLNÝ









