

## RIEŠENÉ ÚZEMIE

Riešené územie sa nachádza v Prahe, konkrétne v mestskej časti Praha 4 – Nusle. Nachádza sa na úpätí Nuselského údolia, medzi Nuselským mostom a Pankráckym námestím, v tesnej blízkosti Magistrály, ktorá územím preniká. Územie sa vyznačuje dominantnými stavbami 90. rokov - Kongresovým centrom Prahy (KCP) a hotelom Corinthia. Predmetom riešenia je severná a južná terasa okolo KCP. Severná terasa umožňuje krásne výhľady na panoráma Prahy v severnej časti, a to čiastočným výrubom stávajúcej zelene. Územie si taktiež zasluhuje lepšie prepojenie ciest pre peších a cyklistov v južnej časti, a to komplexnejšou zmenou dopravných zjazdov z Magistrály, vytvorením nového verejného priestoru, pred priestorom nových verejných budov, a úpravou zelene s väčšou nadväznosťou na okolitý urbanizmus. V severnej terase preto navrhujeme nový priestranejší výstup z metra, kaviareň a fontány. Na území južnej terasy, sa bude nachádzať knižnica. Ďalej po veľkorysej priestrannej rampe zostúpame ku galérii moderného umenia. Tieto nové funkcie spolu s navrhovanou výstavnou budovou od OCA budú dotvárať príjemný kultúrny zážitok a priestor pre kvalitný pobyt v meste.

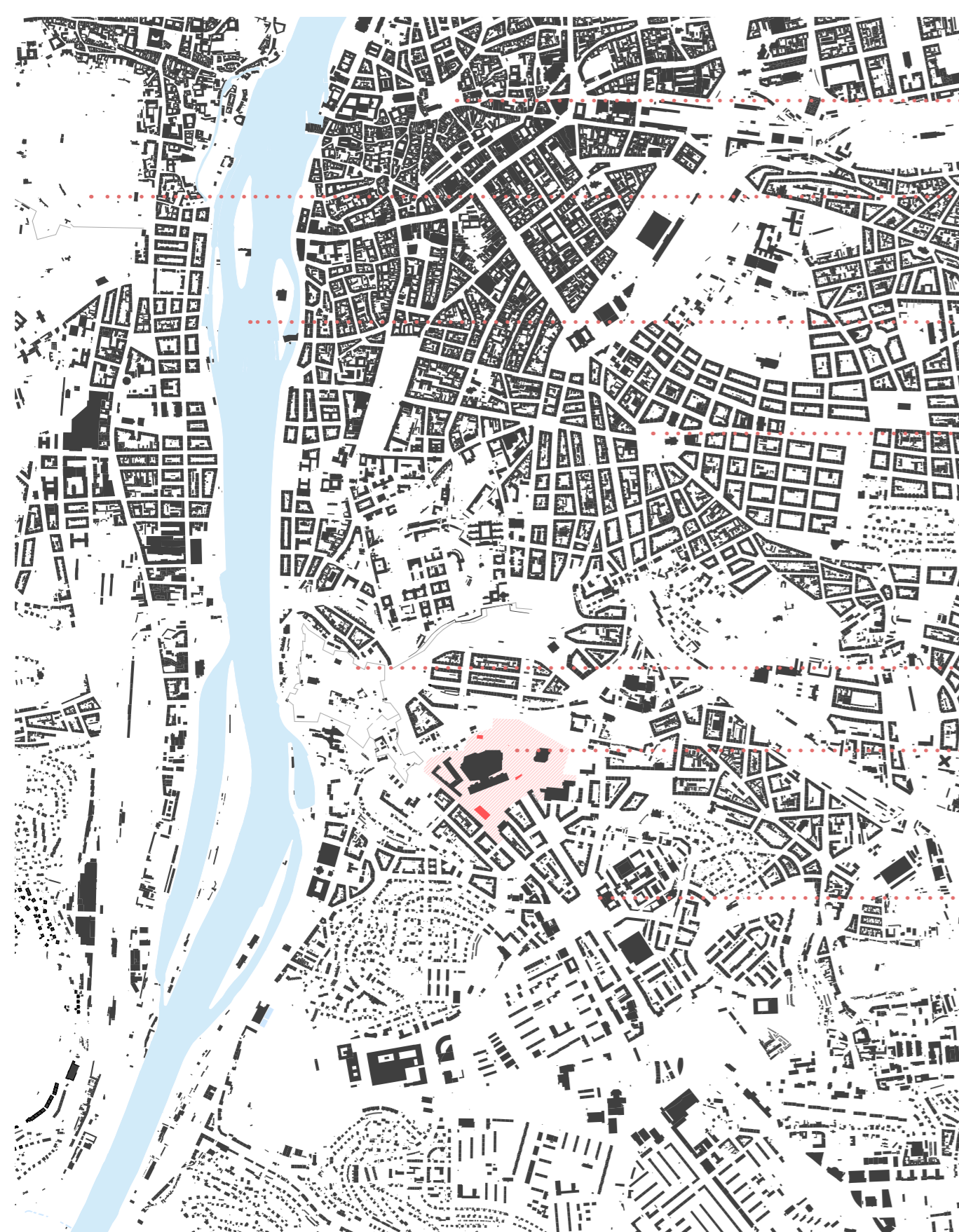
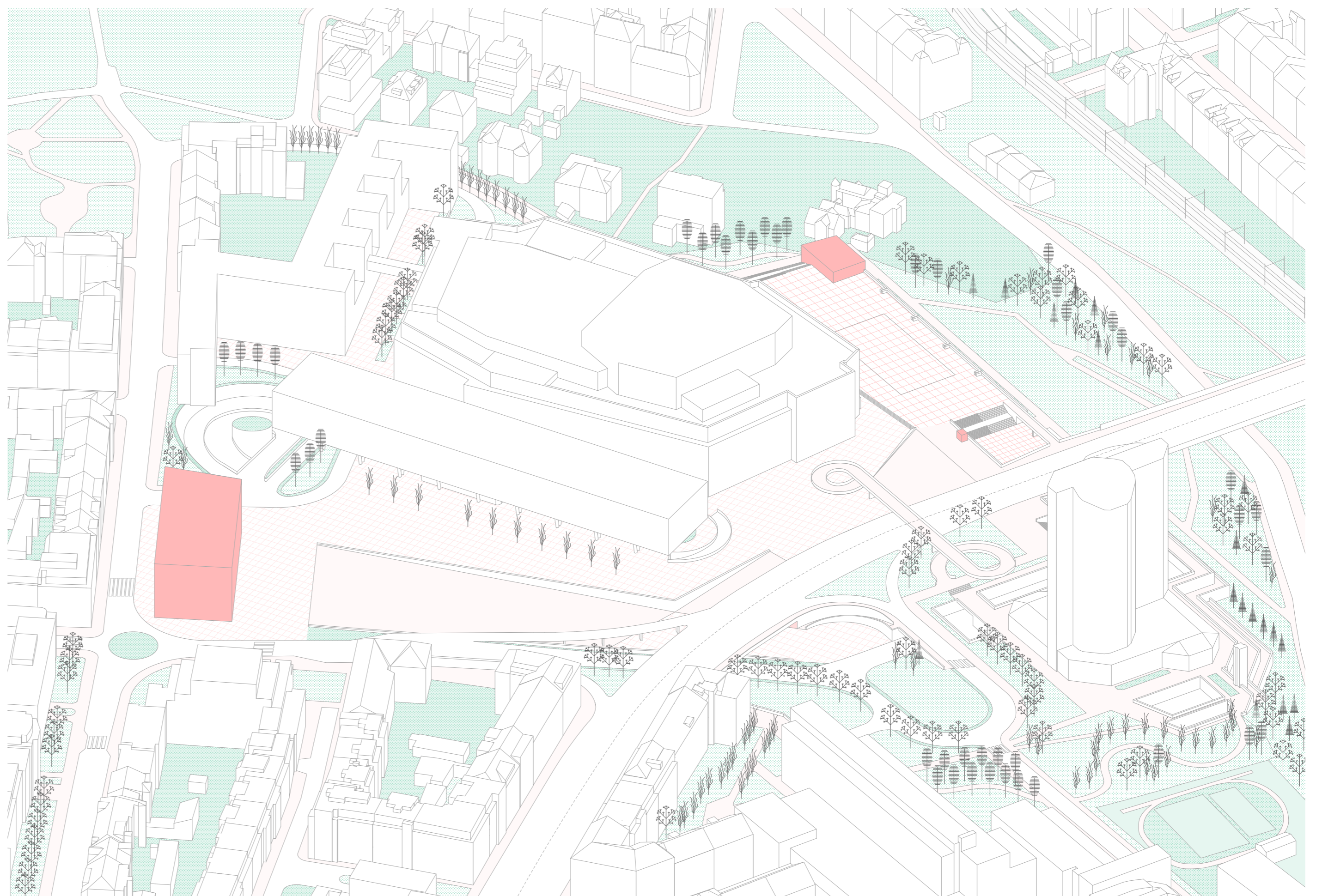
## KONCEPT

Konceptom celkového návrhu je vylepšenie súčasného stavu a zjednodušenie prepojenia územia. Úprava severnej terasy nám umožní svetlejšie výhľady na panoráma Prahy a príjemnejší pobyt chodca. Vytvorením nového verejného priestoru a predpriestoru pre nové verejné stavby na južnej strane nám poskytne lepšiu kultiváciu a prepojenie priestoru pre pohyb chodca. Princíp rämp slúži pre lepší prechod územím, oddeleným od rušnej cesty.

## NÁVRH

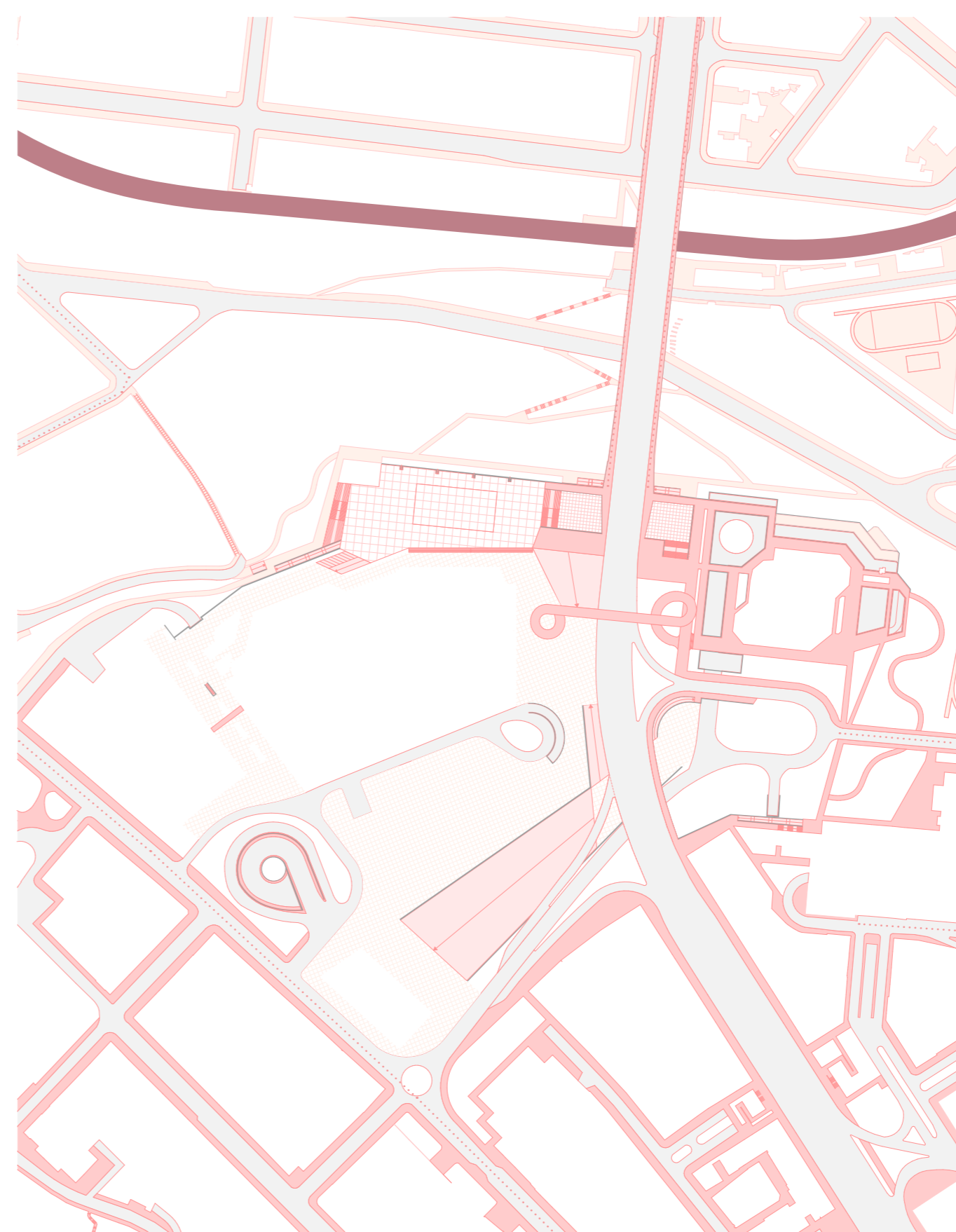
V návrhu sa počíta aj s novo navrhnutým víťazným projektom od španielskeho architektonického ateliéru OCA - výstavnou budovou, ktorá sa bude nachádzať na južnej terase, medzi KCP a Pankráckym námestím. Súčasný stav územia si zasluhuje zveladenie výhľadov na panoráma Prahy v severnej časti, a to čiastočným výrubom stávajúcej zelene. Územie si taktiež zasluhuje lepšie prepojenie ciest pre peších a cyklistov v južnej časti, a to komplexnejšou zmenou dopravných zjazdov z Magistrály, vytvorením nového verejného priestoru, pred priestorom nových verejných budov, a úpravou zelene s väčšou nadväznosťou na okolitý urbanizmus. V severnej terase preto navrhujeme nový priestranejší výstup z metra, kaviareň a fontány. Na území južnej terasy, sa bude nachádzať knižnica. Ďalej po veľkorysej priestrannej rampe zostúpame ku galérii moderného umenia. Tieto nové funkcie spolu s navrhovanou výstavnou budovou od OCA budú dotvárať príjemný kultúrny zážitok a priestor pre kvalitný pobyt v meste.

## AXONOMETRIA



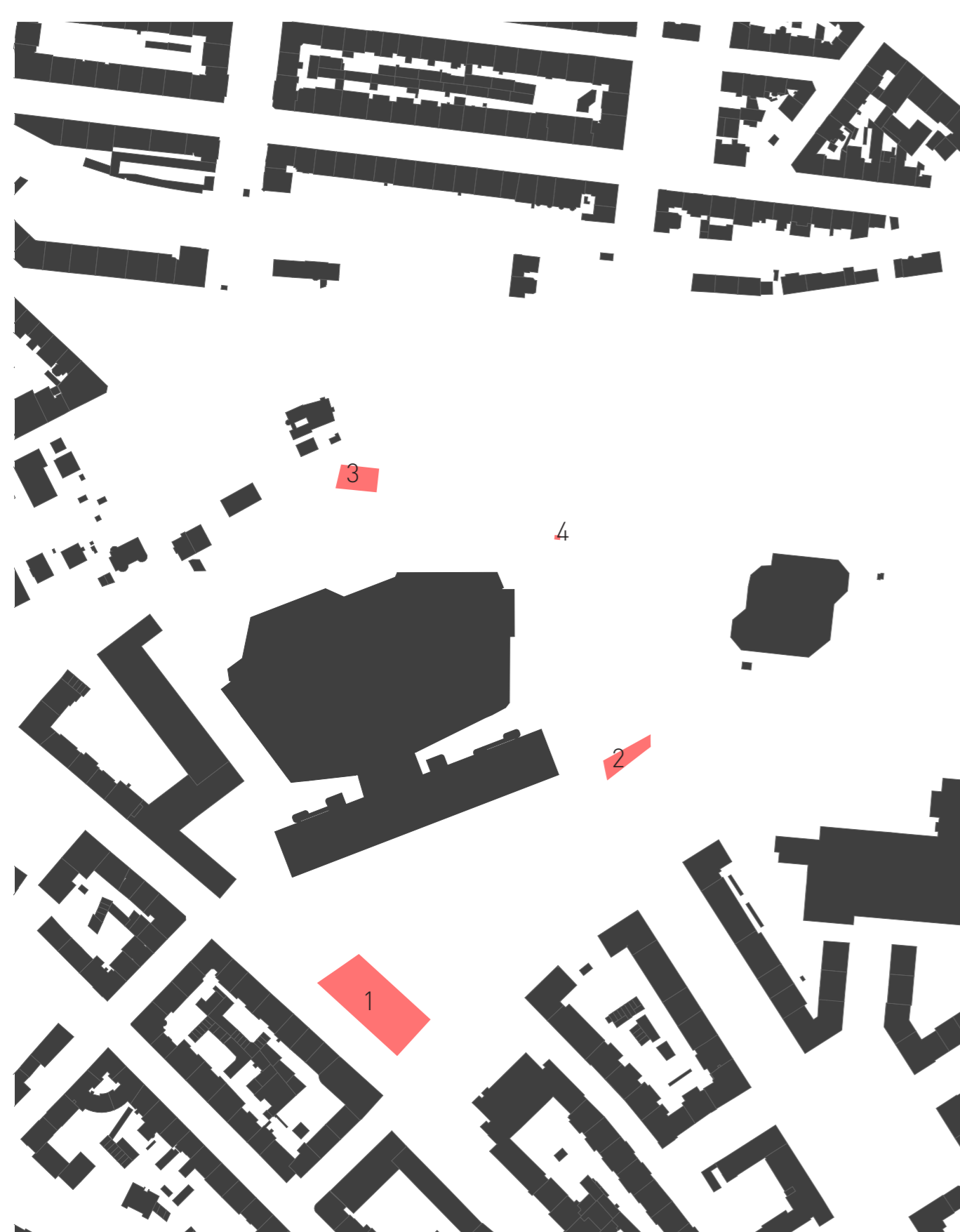
## SCHWARZPLAN

- Staré Město
- Malá Strana
- rieka Vltava
- Náměstí Míru
- Vyšehrad
- KCP (riešené územie)
- Náměstí hrdinů



## SCHÉMA DOPRAVY A VEREJNÉHO PRIESTRANSTVA

- verejný priestor - námestie
- pešia prístupnosť
- motorová doprava
- cyklistická doprava
- železničná trať



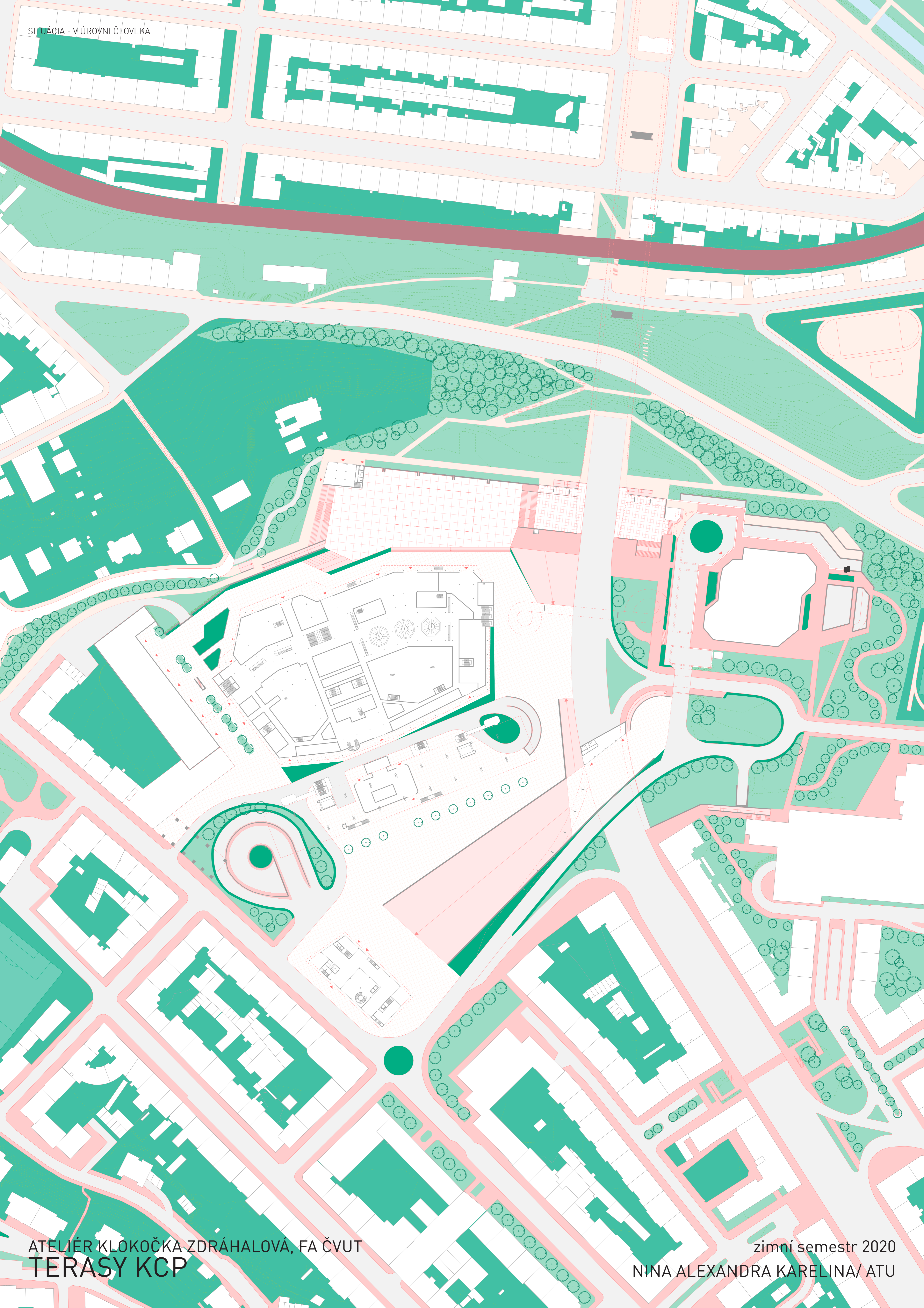
## SCHÉMA BUDOV

- stávajúce budovy
  - navrhované budovy
- 1 knižnica/mediatéka
  - 2 galéria s kaviarňou
  - 3 kaviareň s výhľadom na panoráma Prahy
  - 4 výťah

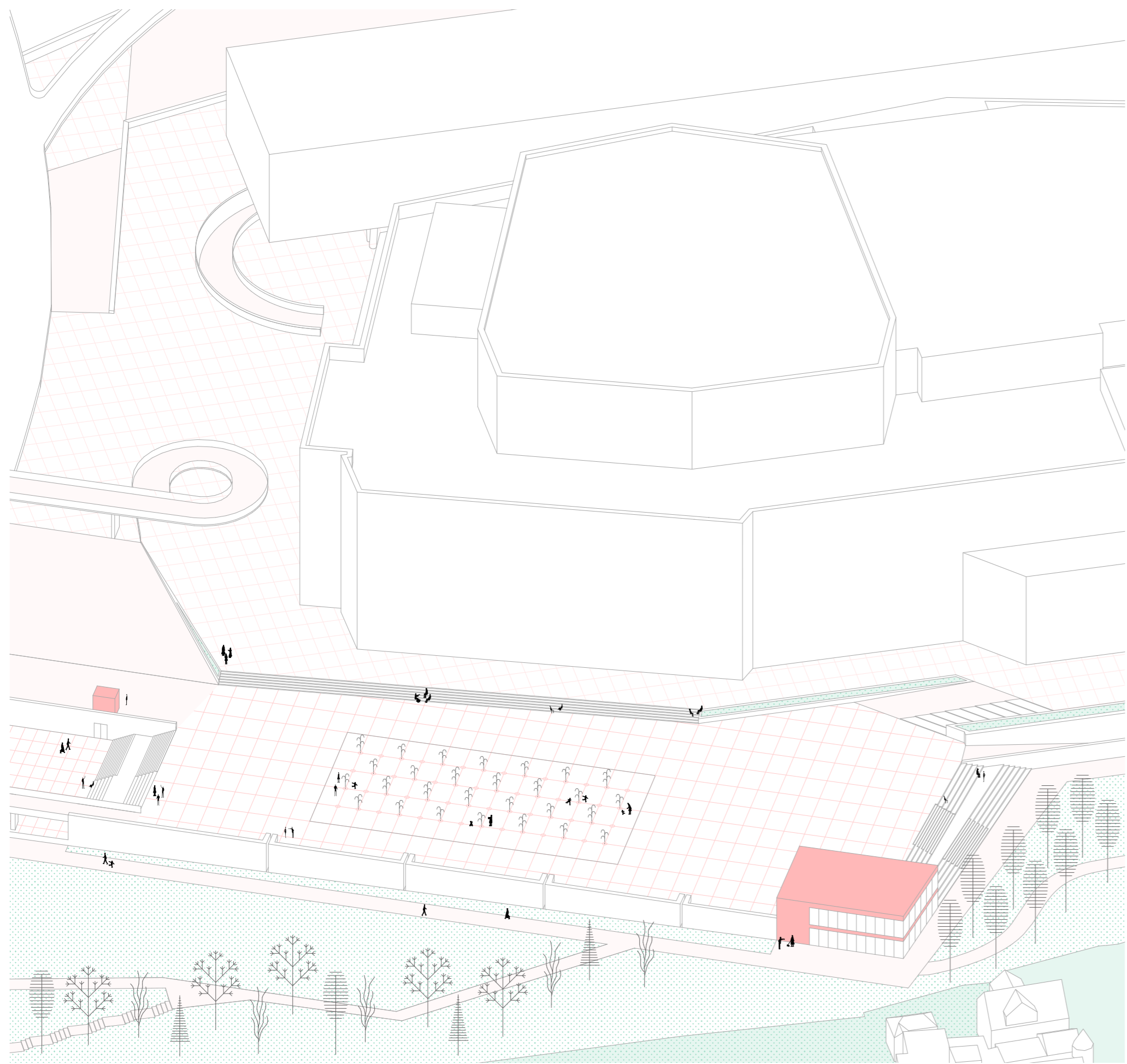


## SCHÉMA ZELENE

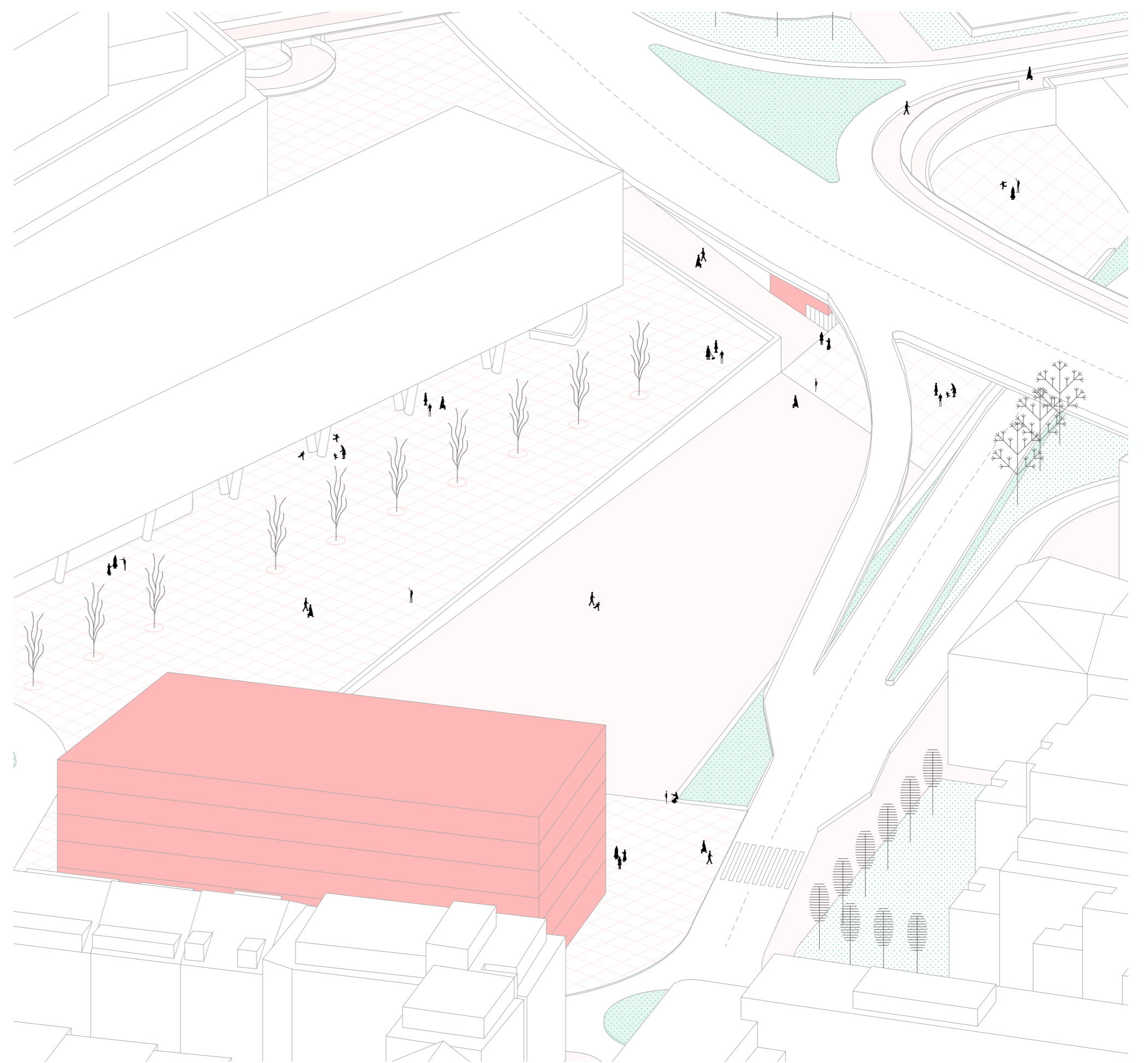
- verejná zeleň - zelený pás, nízky porast
- verejná zeleň
- súkromná zeleň
- rieka - BOTIČ



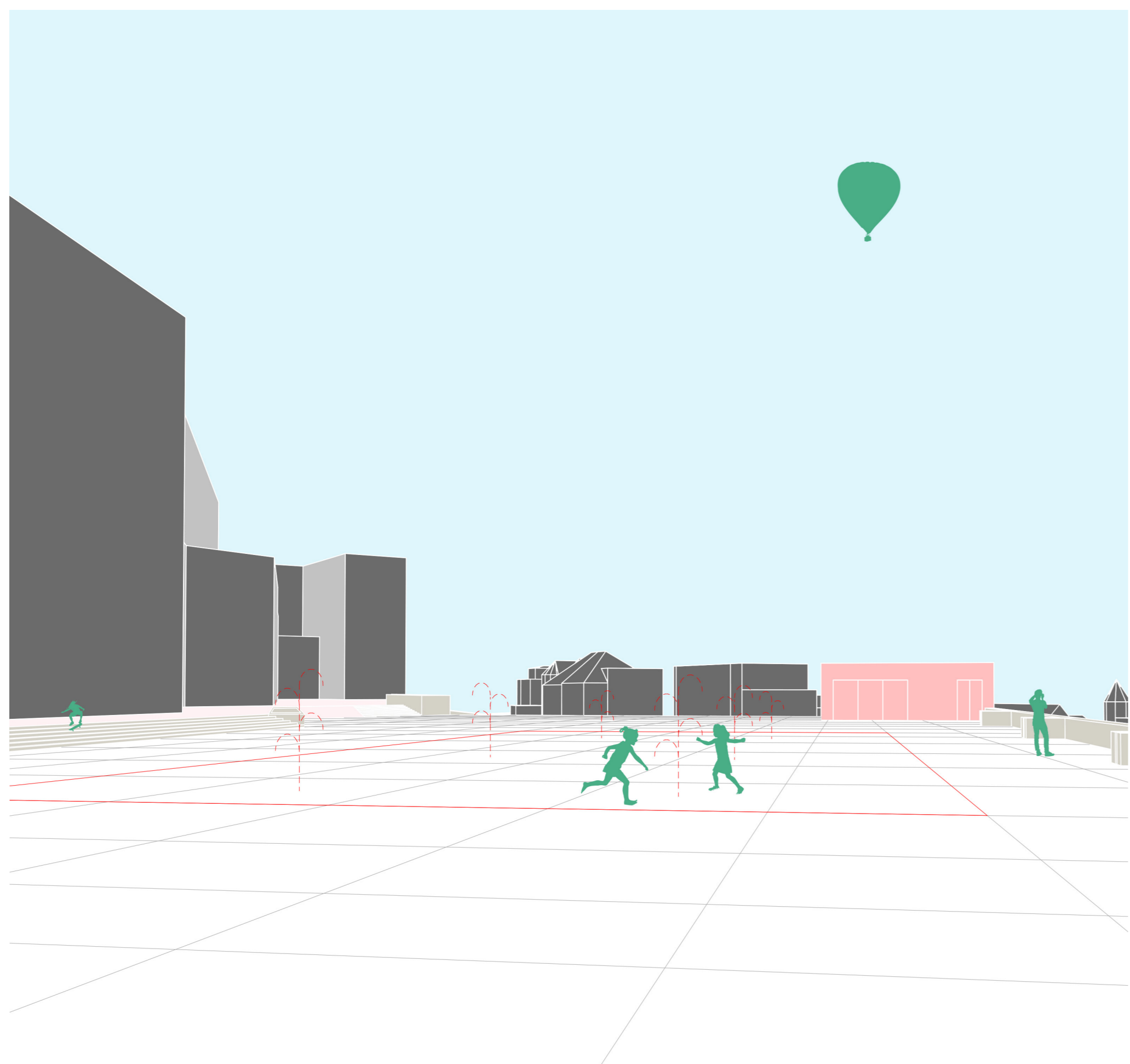




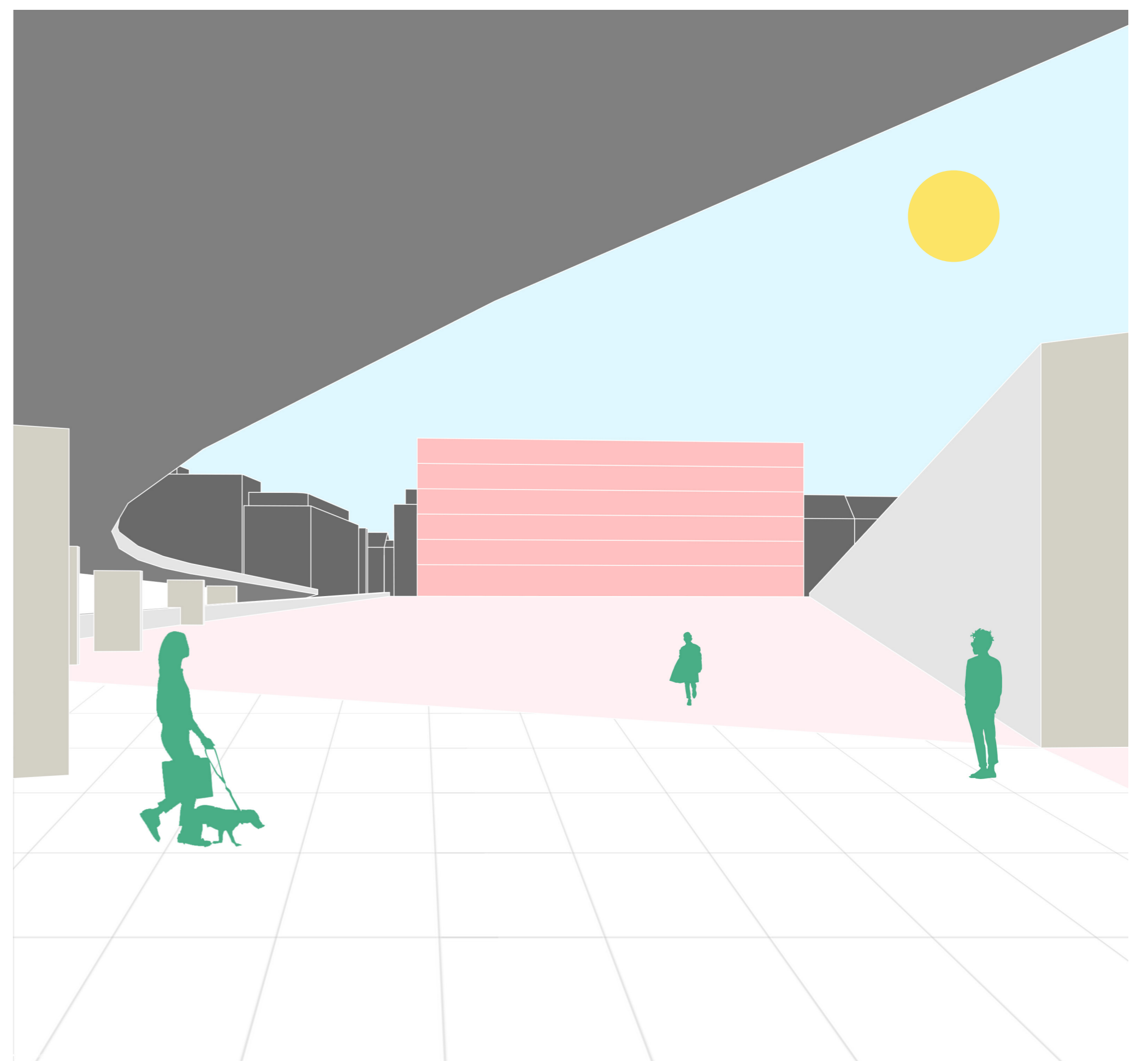
AXONOMETRIA - SEVERNÁ TERASA



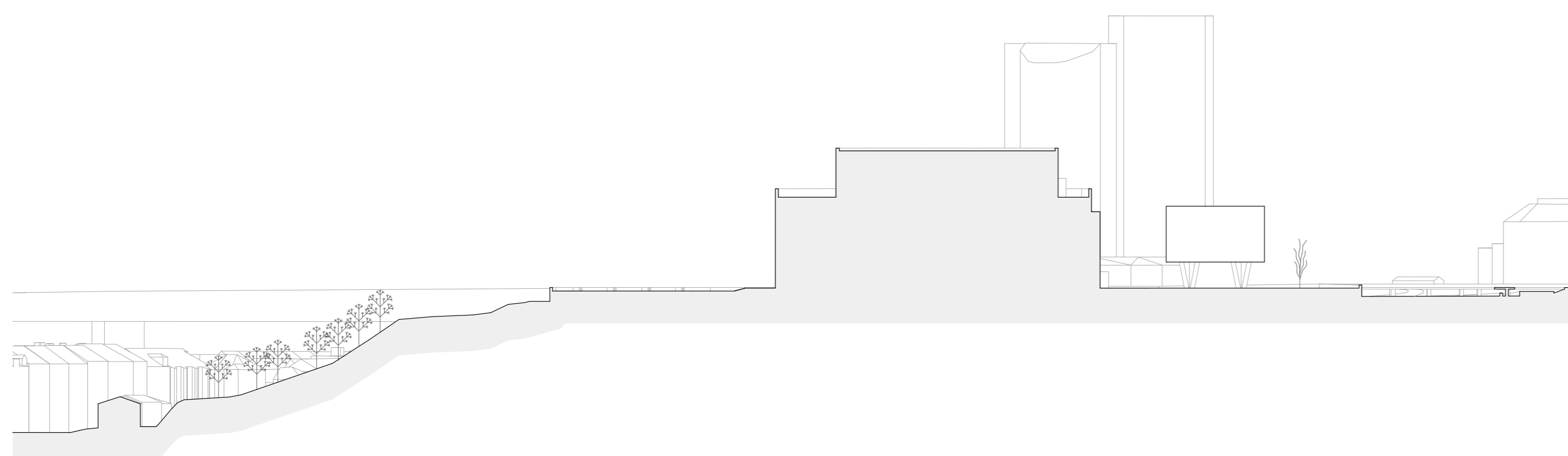
AXONOMETRIA - JUŽNA TERASA



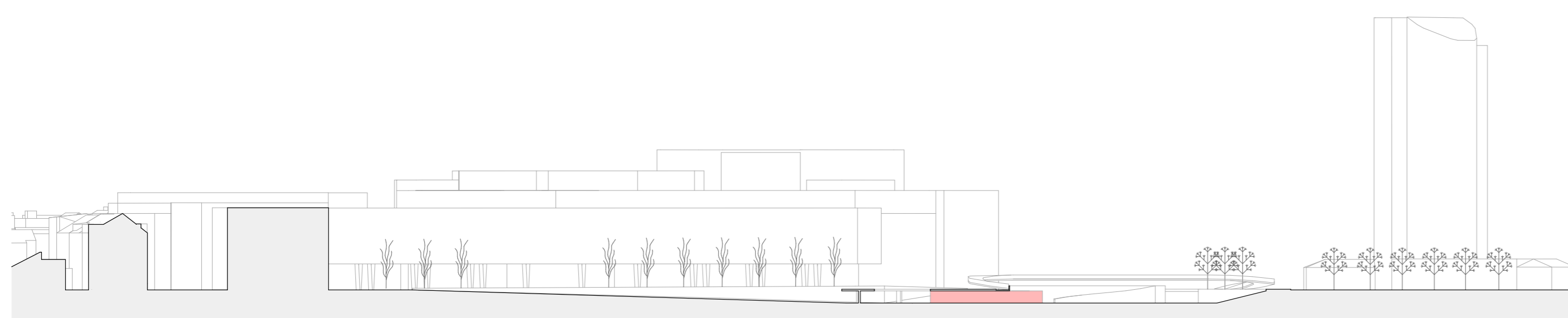
PERSPEKTIVA - SEVERNÁ TERASA



PERSPEKTIVA - PODMOSTIE MAGISTRÁLY



ŘEZ - ZO SEVERU NA JUH



ŘEZ - Z VÝCHODU NA ZÁPAD