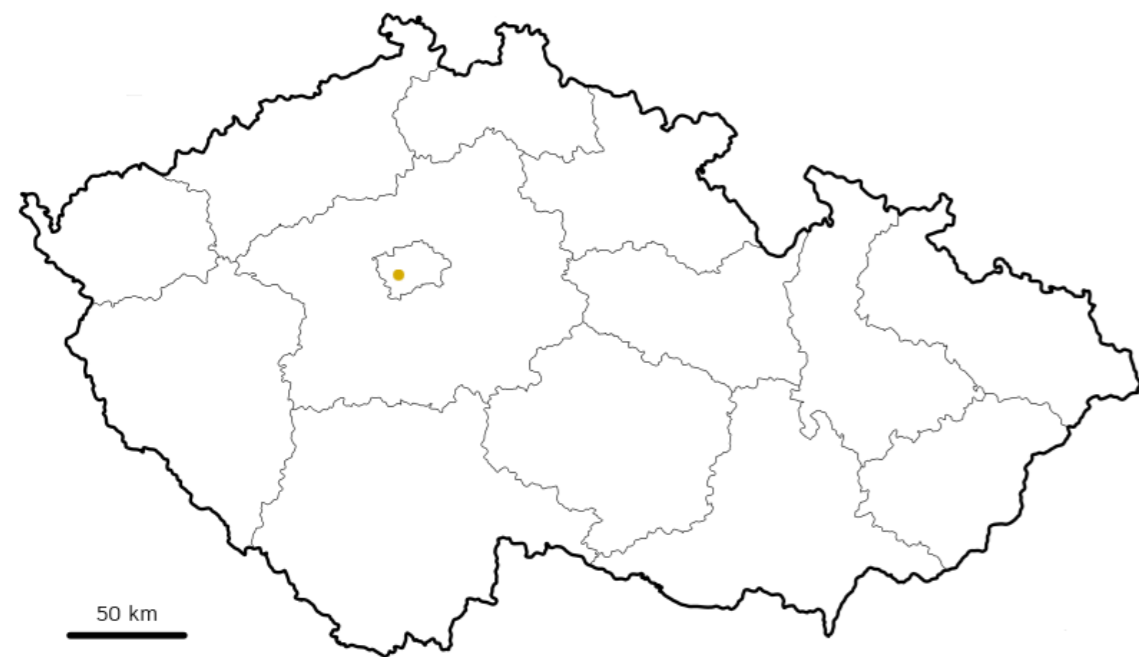


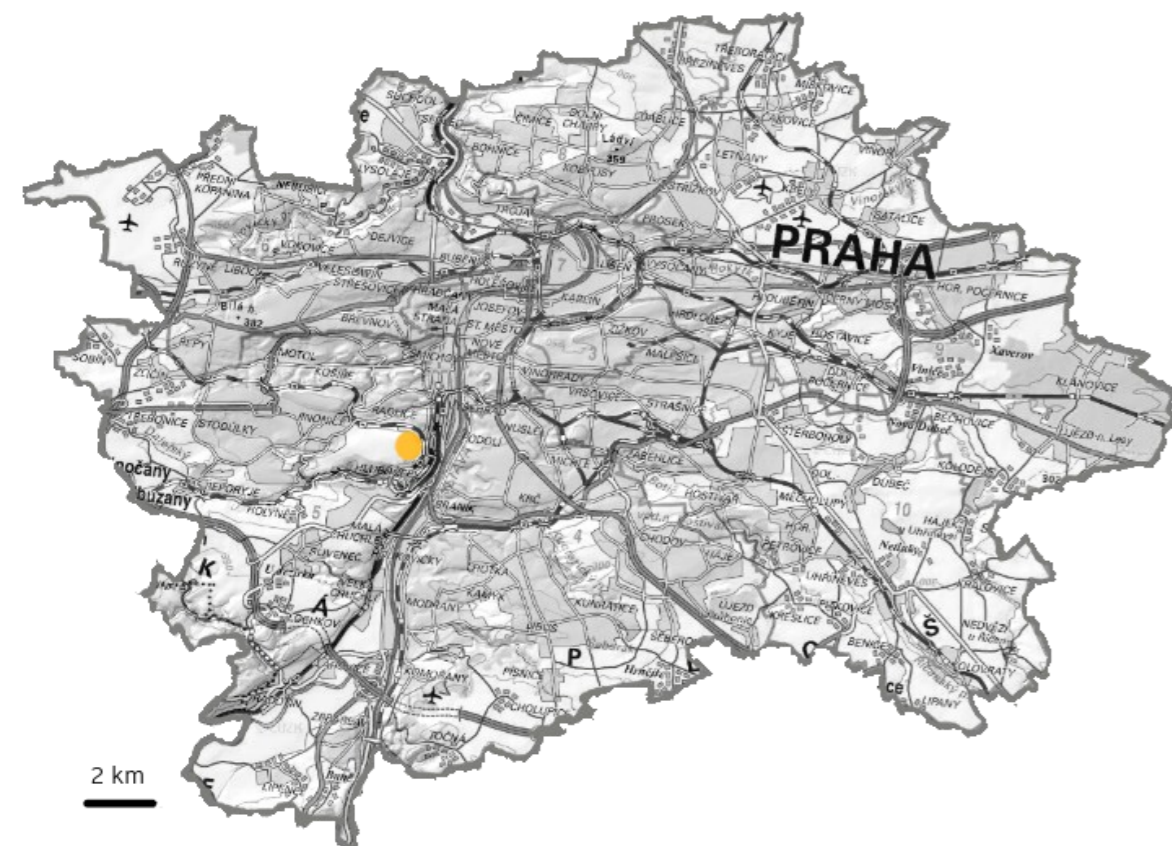
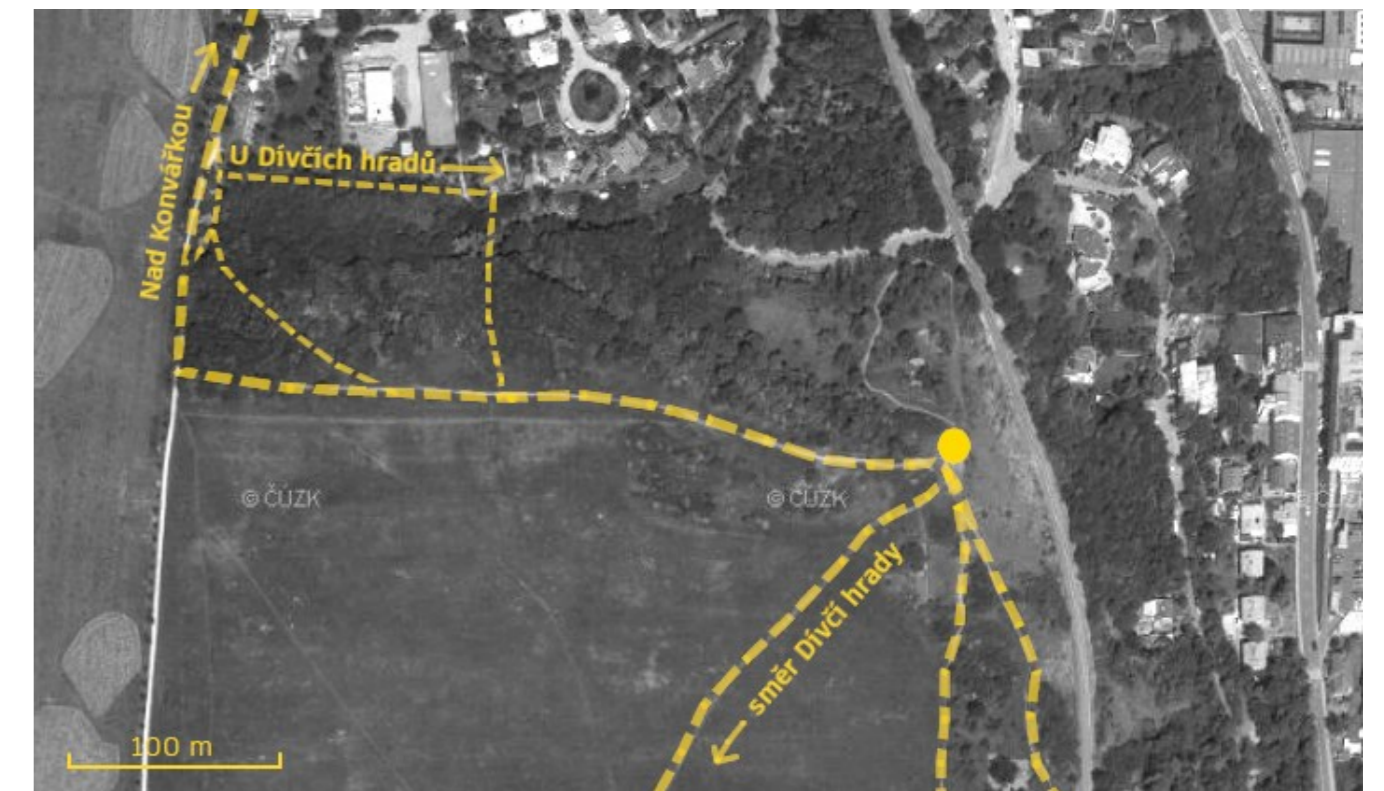
# ŠIRŠÍ VZTAHY



# RADLICE



# PŘÍSTUPOVÉ CESTY



# CTIRAD

Stojí za povšimnutí, že přístupové cesty na radlické rovině ve většině případů směřují na Ctirad, teprve potom pokračují dále.

Důvodem je pravděpodobně široký a nerušený výhled na Prahu. Tento fakt mě inspiroval nejen ve vedlejší části mého návrhu a v jednom z jeho symbolů, ale i v jeho pojmenování.