

KV | DŨM DUO

ATOS, Služba
Dastan Mamatov
ATC
Karlovy Vary - Korona města
2019/2020
FA ČVUT

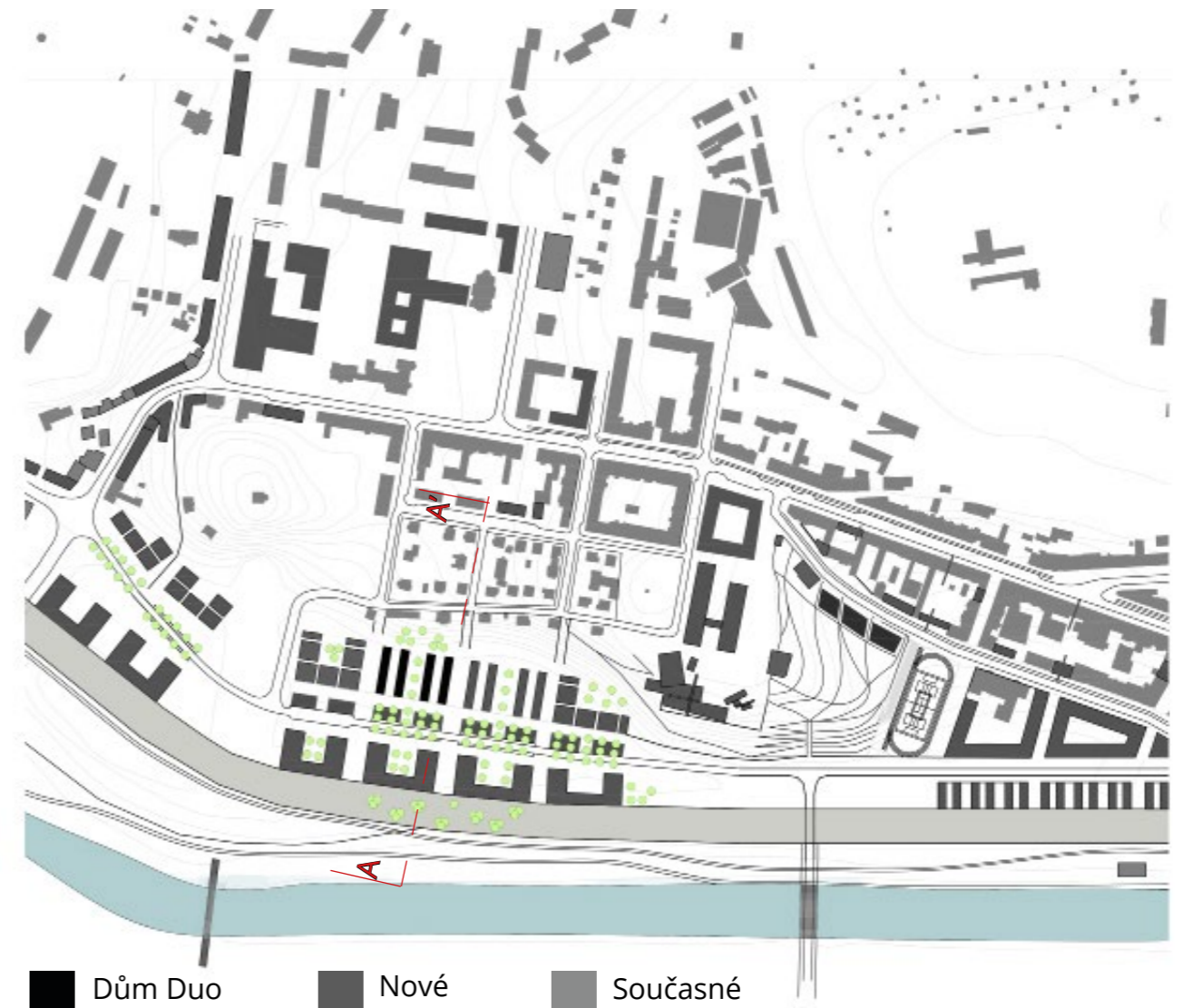
DŨM DUO



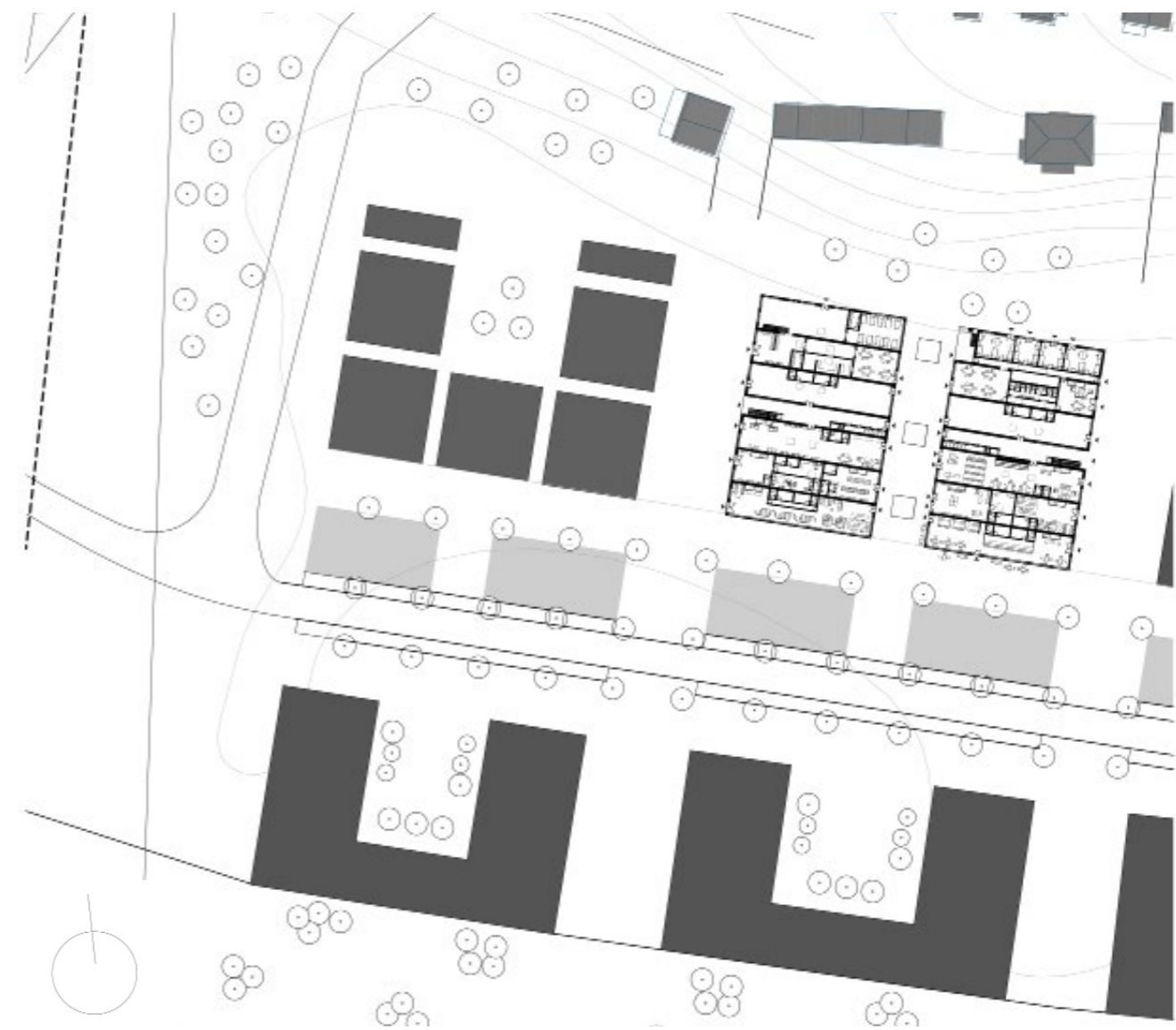


Místem pro náš návrh je město Karlovy Vary. Karlovy Vary se skládají ze dvou městských center: lázeňské centrum s kompoziční osou řeky Teplá a městské centrum v oblasti soutoku řeky Teplá a řeky Ohře. Pak na něj navazuje širší centrum, které zahrnuje Tuhnice, Drahovice a Rybáře. Díky tomu, že se Karlovy Vary nerostlá jako kompaktní celek, tak vznikly velké vzdálenosti mezi jednotlivými částmi města. Skrz celé město se prolíná krajina.

Urbanistické řešení Rybáře reaguje na chybějící kontakt k řece Ohře a centru města. Chybí propojení centra města s nábřežím. Nábřeží a plochy kolem něj jsou narušeny velkými infrastrukturními stavbami a neprostopnými areály. Navrhli jsme zasazení silnice do tunelu, tím pádem byla odstraněna neprostopná bariéra mezi městem a řekou. Vnikla tam pevná hranice, která dává příležitost k pobytu a rekreaci.

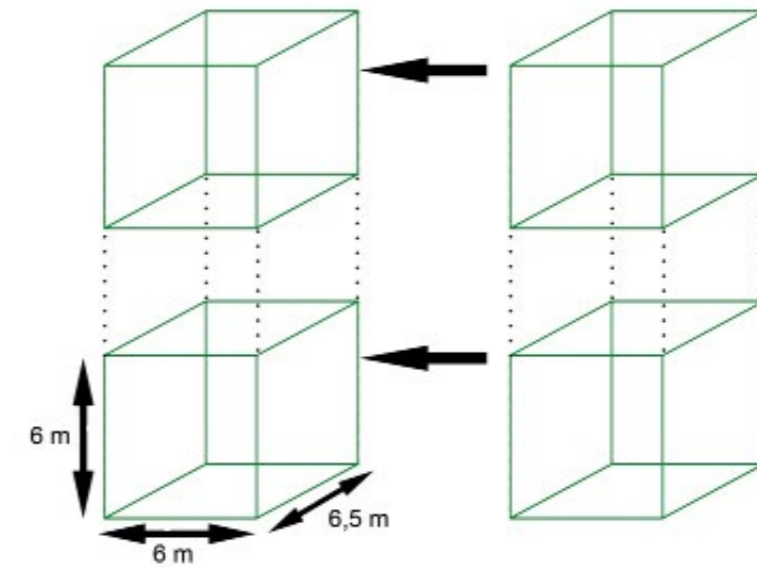


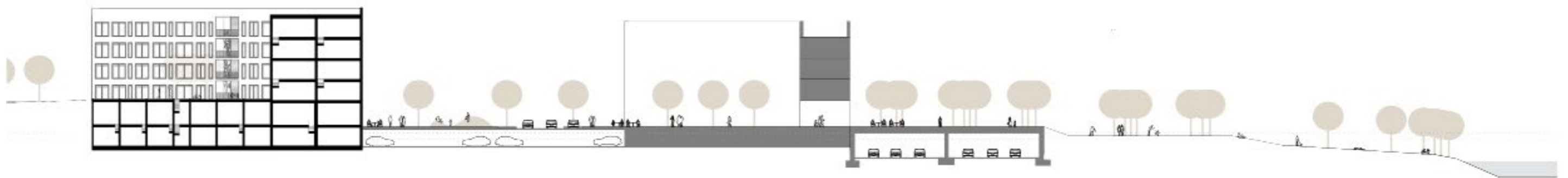
NÁVRH



Cílem bylo navrhnout multifunkční dům, který by plnil zároveň několik funkcí a vzájemně se nenarušoval. Navrhnout dům, který by dával příležitost dostupnějšímu bydlení a nové pracovní příležitosti.

Dům v sobě zahrnuje dvě funkce: občanskou a bytovou. Občanskou funkcí plní parter, který je věnován službám, jakožto jsou zravotní, vzdělávací, sociální, administrativní a gastro. Bytovou funkcí jsou dvoupodlažní byty o rozměrech 78 m². Byty jsou sestaveny na sebe z jednotlivých krychlí o rozměrech 6 x 6,5 x 6 m. Byty tak vytváří čtyři pruhy vedle sebe mezi kterými pak vznikají vnitřní zahrady o jedno patro výš než parter.





Dům Duo se nachází v nové navržené čtvrti v Rybářích na nábřeží řeky Ohře. Budova se nachází v velice atraktivním místě z hlediska dostupnosti. V sedmi minutách chůze se je náměstí kostela Povýšení sv. Kříže. V blízké okolnosti jsou ZUŠ, Meandr Ohře a koupaliště Rolava. Dům svým tvarem navazuje na blokovou zástavbu města a na uliční síť.

5.NP

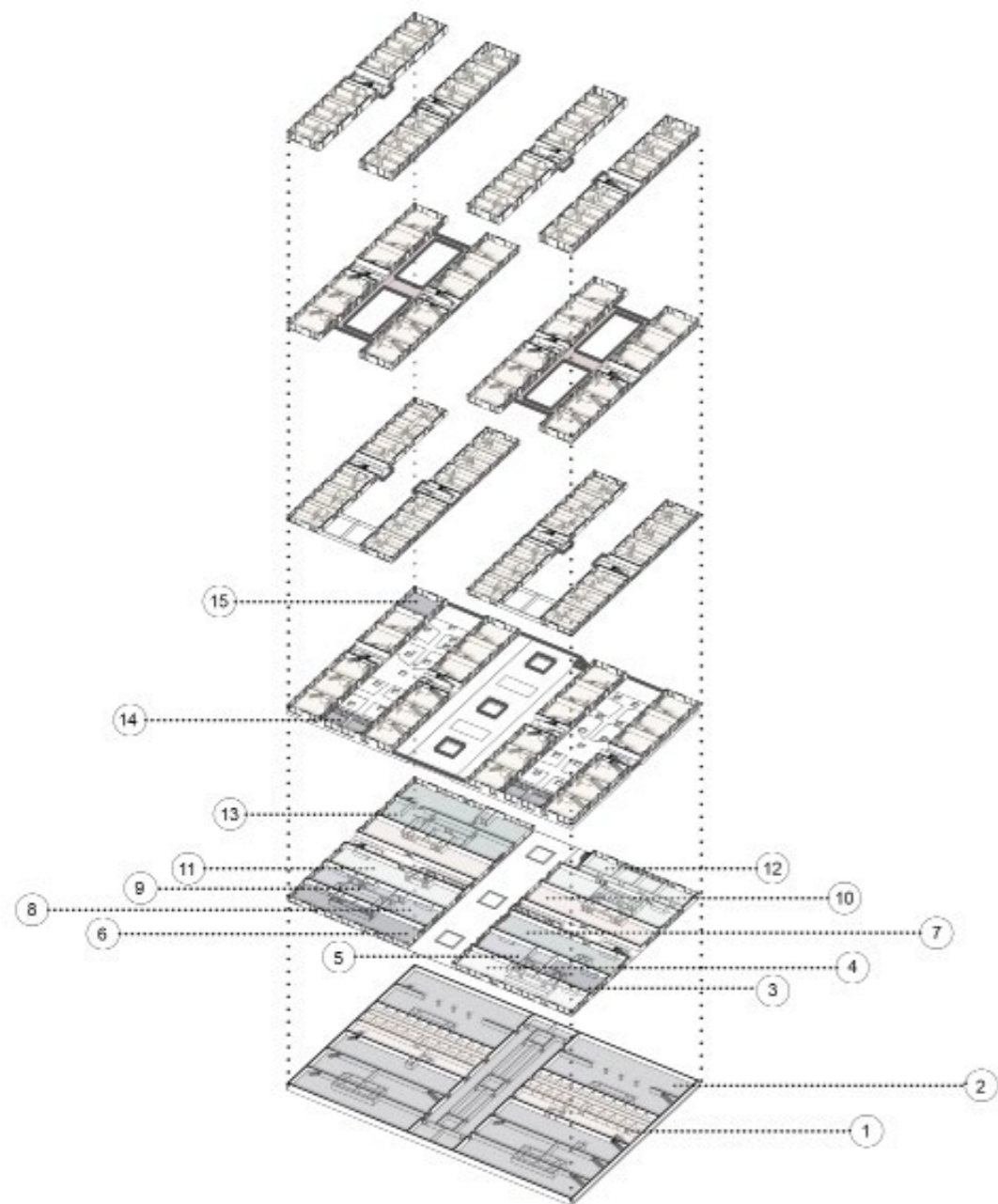
4.NP

3.NP

2.NP

1.NP

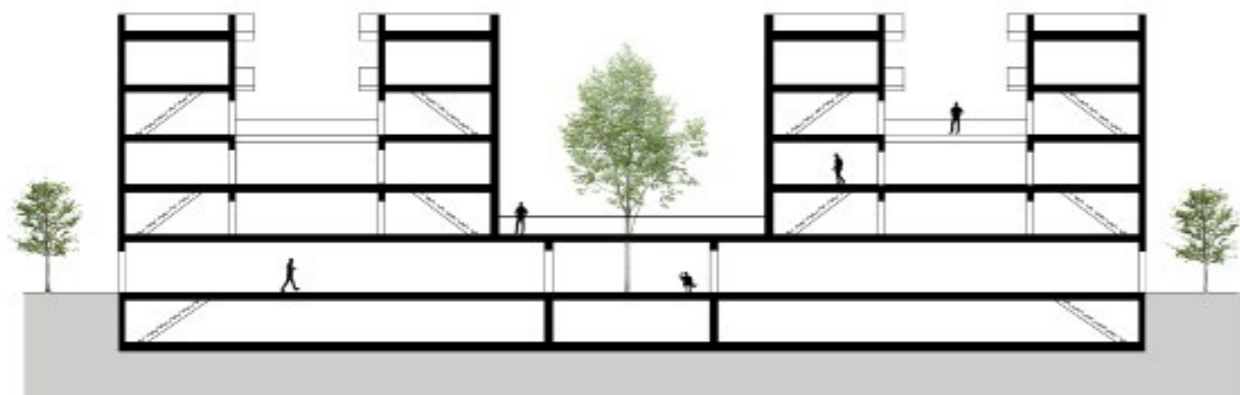
1.PP



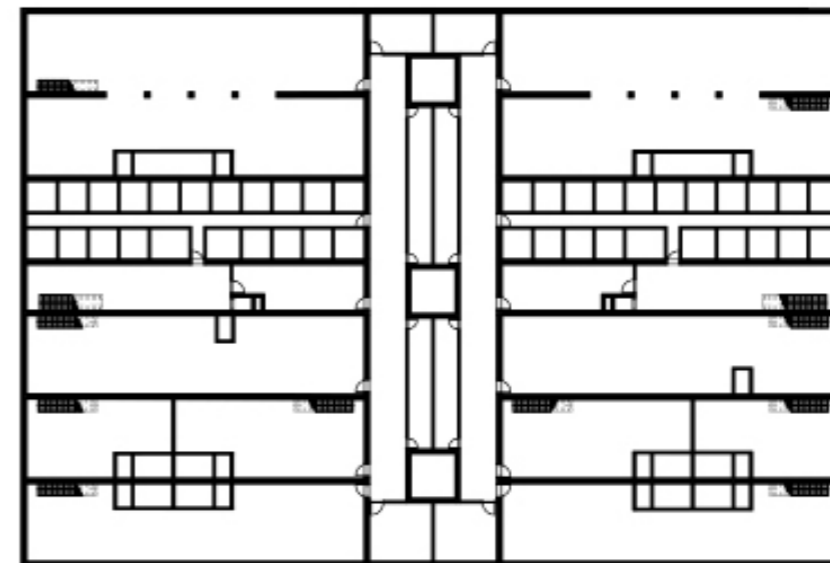
- Pavlač
- Byty
- Kanceláře
- Vzdělávání
- Sociální
- Zdravotní
- Gastro
- Zázemí bytovky
- Zázemí občanky

- ① Zázemí občanky
- ② Sklepy
- ③ Kancelář
- ④ Kavárna
- ⑤ Optika
- ⑥ Kancelář
- ⑦ Knihovna
- ⑧ Lékárna
- ⑨ Zubní ordinace
- ⑩ Volně pronajimatelné prostory
- ⑪ Klub pro invalidy
- ⑫ Denní stacionář
- ⑬ Školka
- ⑭ Ateliér/Studio
- ⑮ Kancelář vychovatelky školky

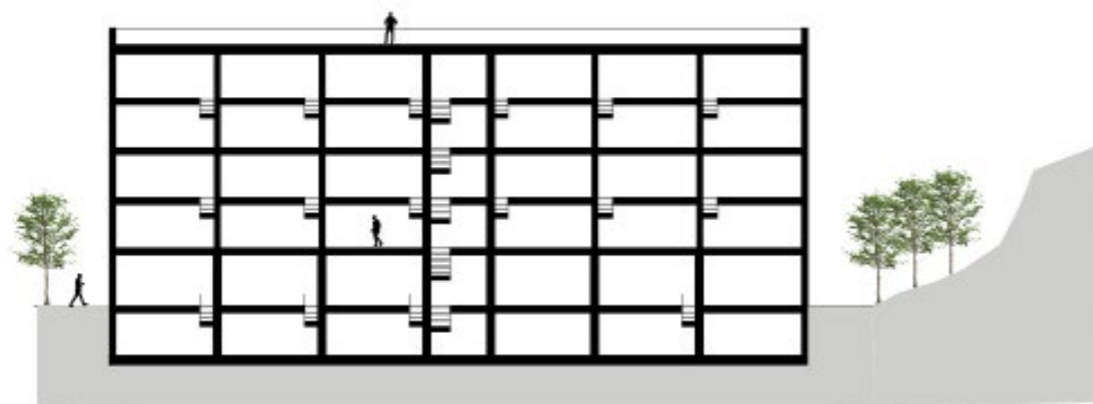
PŘÍČNÝ ŘEZ
M 1:500



1.PP
M 1:500



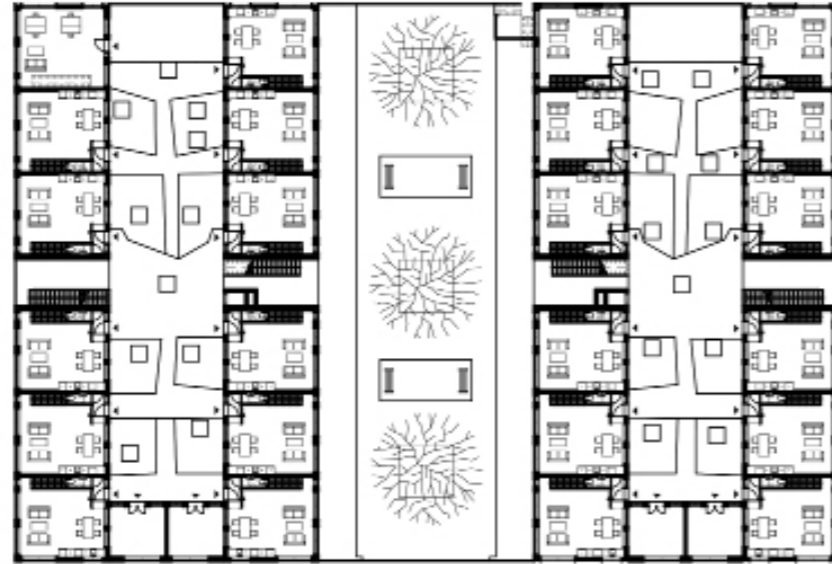
PODÉLNÝ ŘEZ
M 1:500



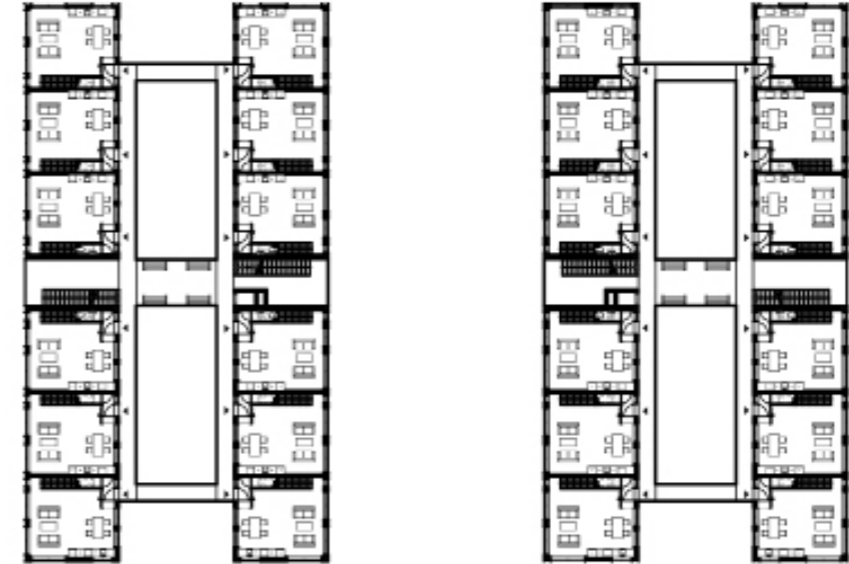
1.NP
M 1:500



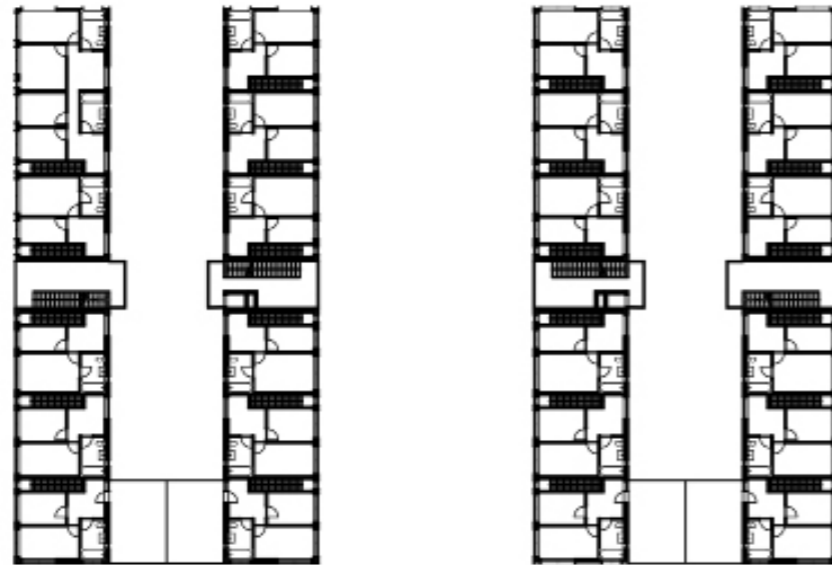
2.NP
M 1:500



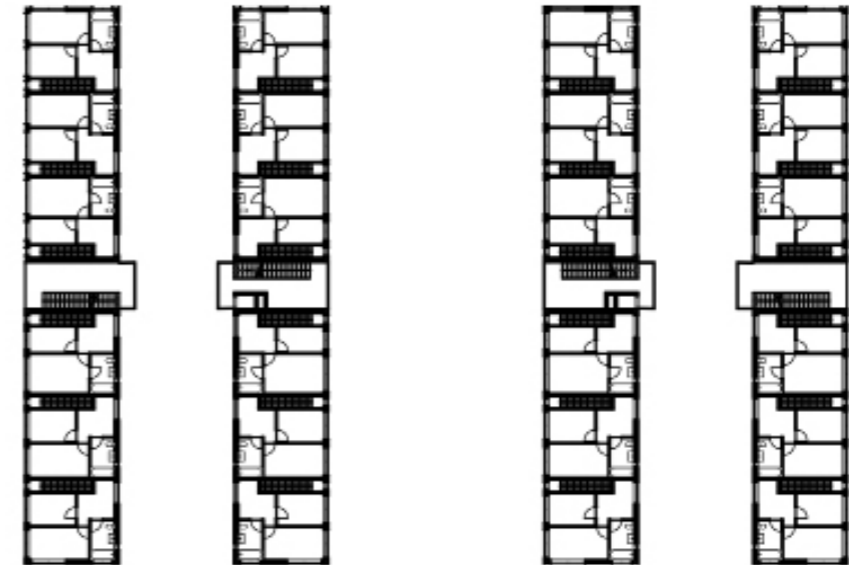
4.NP
M 1:500



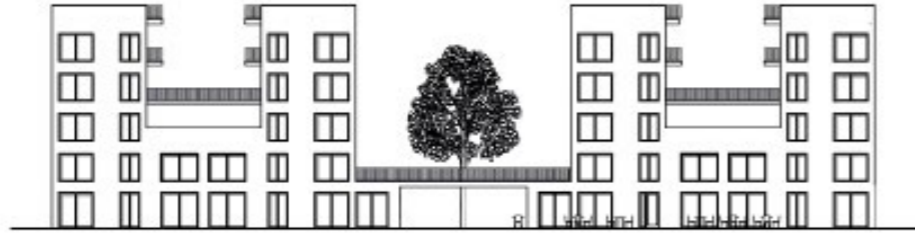
3.NP
M 1:500



5.NP
M 1:500



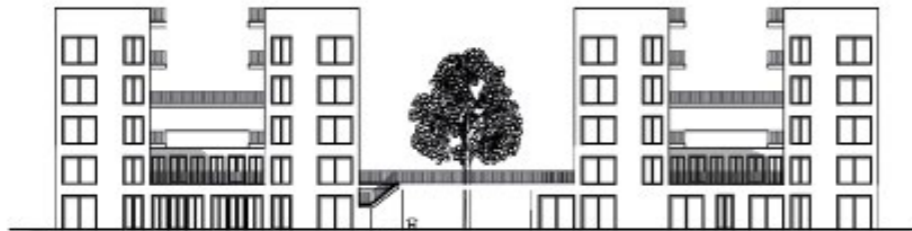
POHLED JIŽNÍ
M 1:500



POHLED VÝCHODNÍ
M 1:500



POHLED SEVERNÍ
M 1:500



POHLED ZÁPADNÍ
M 1:500







