



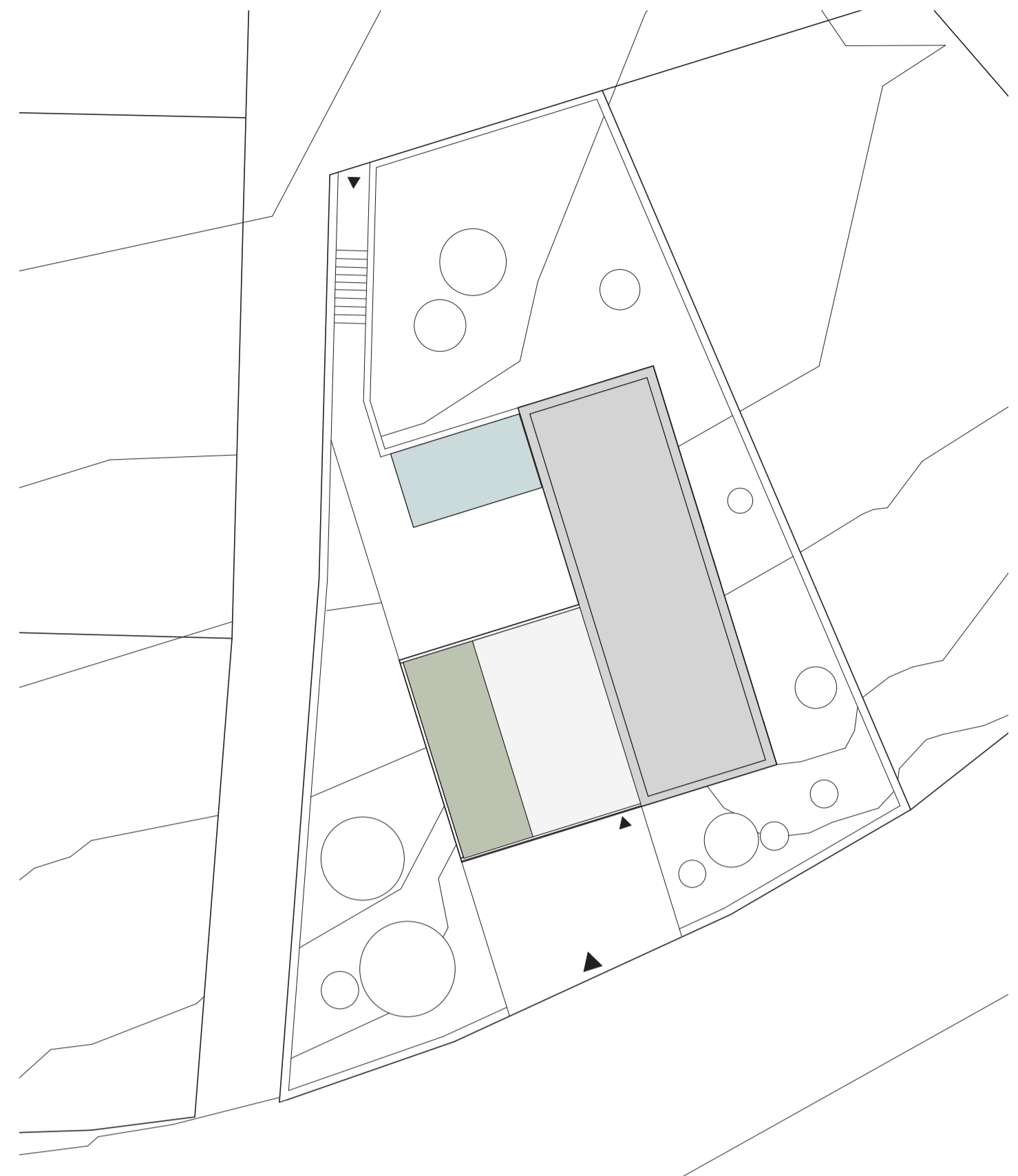
DŮM PRO GRAFIKA

JÁN PALOČKO

ZAN II, Brožová — Retterová, LS 2019/20,
FA ČVUT v Praze

Dům je navržen pro grafika a ilustrátora Christopa Neimanna, který žije společně se svou ženou a třemi dětmi. Při návrhu jsem tedy počítal s nutností mít dostatečný prostor nejen pro práci majitele, ale také pro jeho početnou rodinu. Mírně svažité severojižně orientovaný pozemek se nachází v Praze-Dejvicích v lokalitě Hanspaulka, hlavní vstup je z jihu, z ulice Neheřovská, na severní straně je druhý vstup z přilehlého parku.
Dům ve tvaru L je horizontálně rozdělen do tří částí: suterén s garáží a ateliérovým skladem, který je zapuštěn do terénu, hlavní obytná část s venkovní terasou a klidová zóna s ložnicemi a velkou střešní terasou, odkud jsou krásné výhledy na Pražský hrad.

Ateliér i obytná část domu mají společný vstup z venkovního schodiště.
Konstrukce domu je navržena jako železobetonový skelet kombinovaný s nosnými zdmi, hranolové hmoty mají ploché střechy, částečně využité jako terasy.
Fasády jsou řešeny kombinací velkoplošných posuvných stěn do společenských částí domu, díky kterým je dům bohatý na venkovní světlo, a menších otvorů do ložnic, splňujících požadavky intimity a klidu.
Celkově dům působí vzdušně a uměřeně, zapadá do prvorepublikového koloritu okolních domů a přitom poskytuje svým obyvatelům dostatečný komfort současného životního stylu.



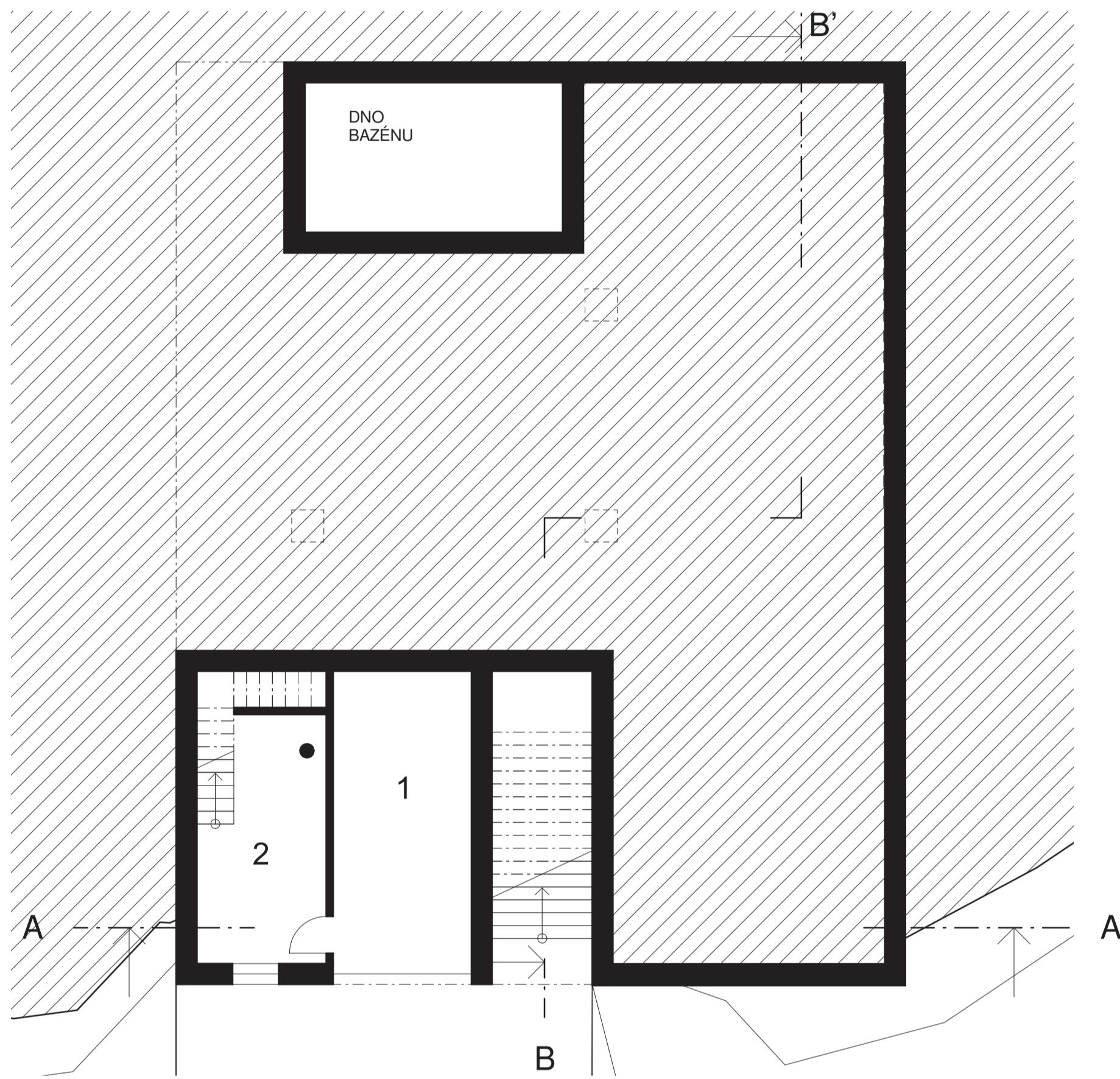
SITUACE 1:250



POHLED JIH

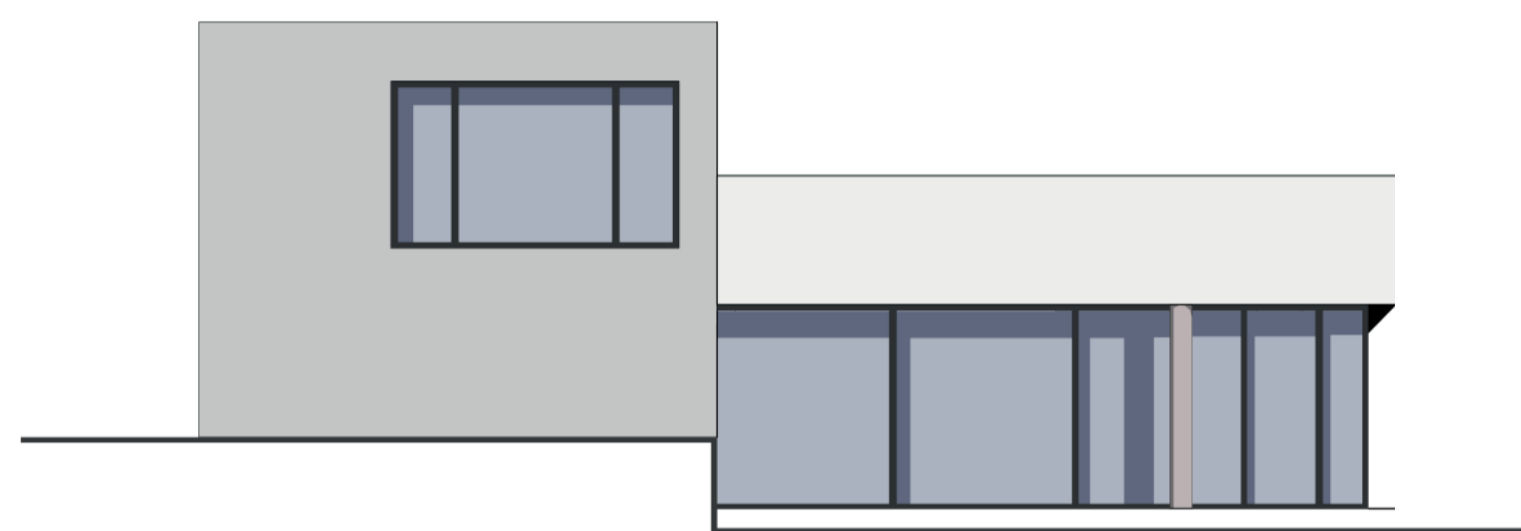


POHLED VÝCHOD

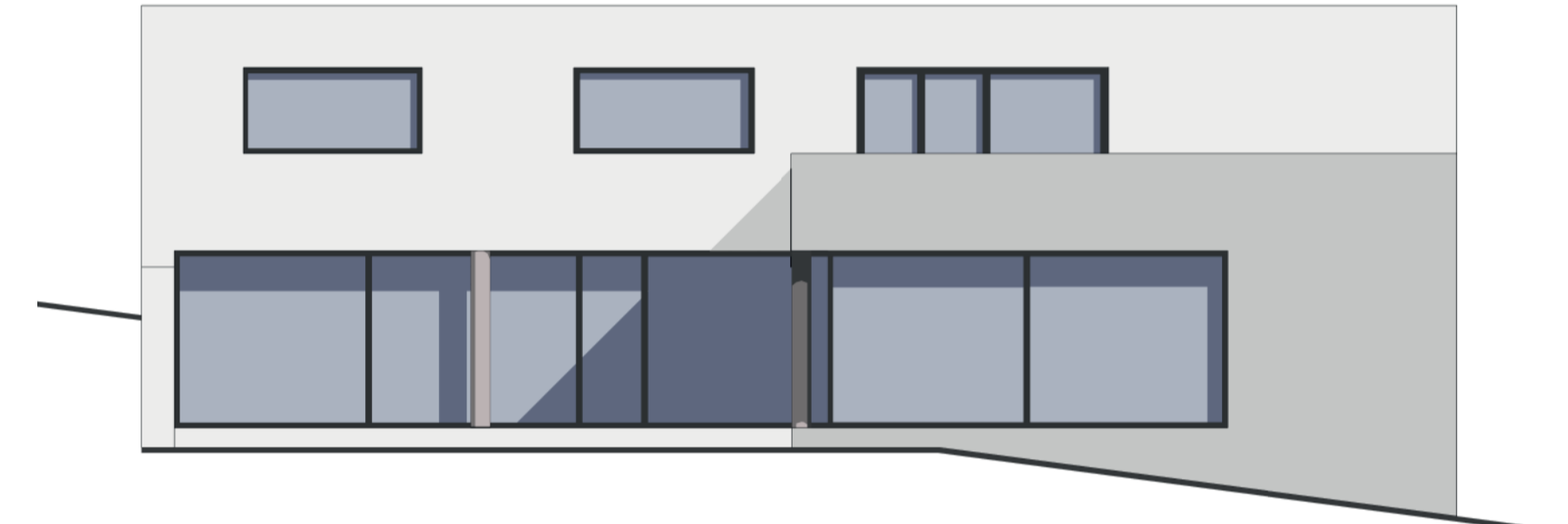


1 GARÁŽ, 2 SKLAD ATELIÉRU,

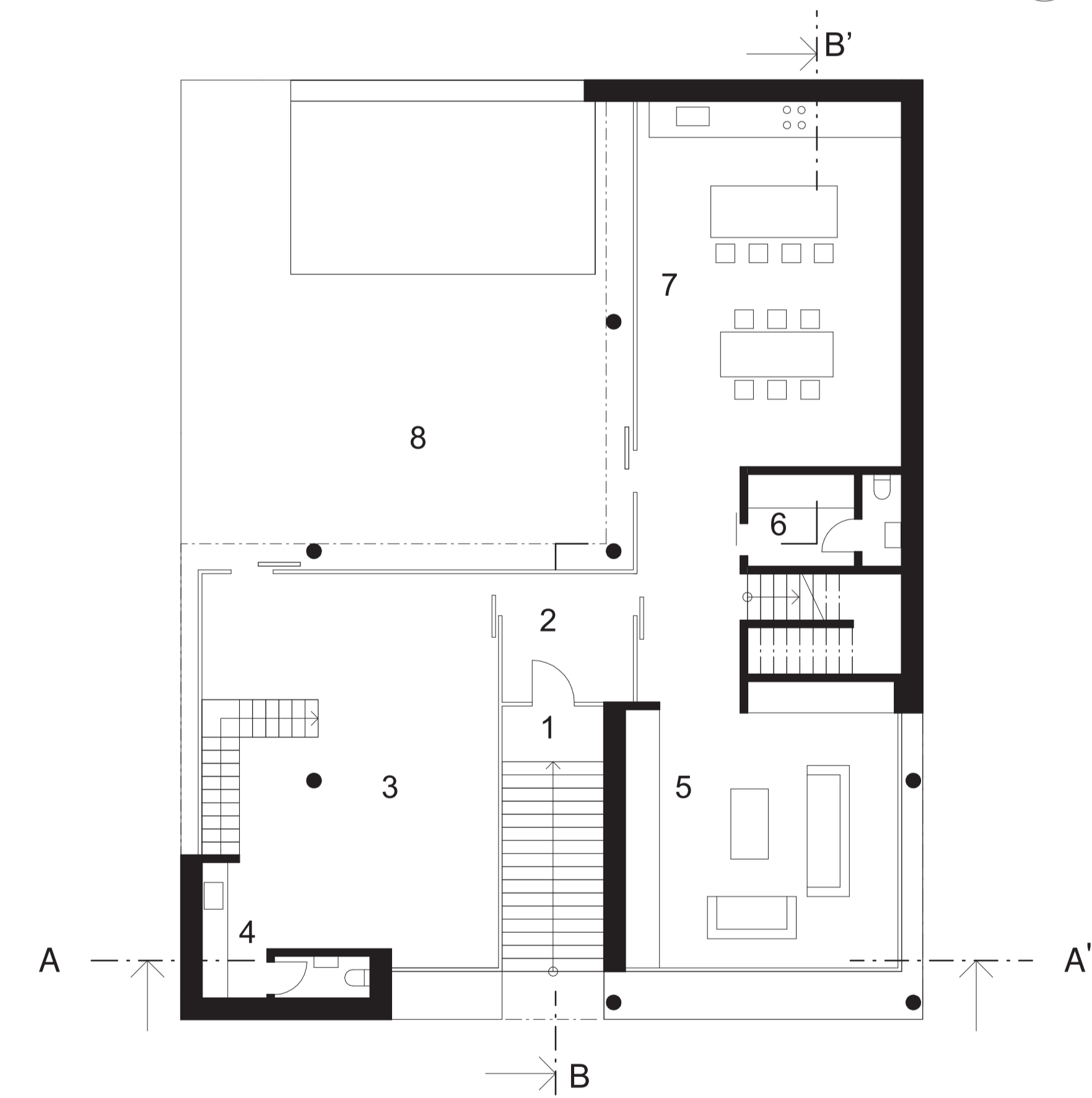
1NP



POHLED SEVER

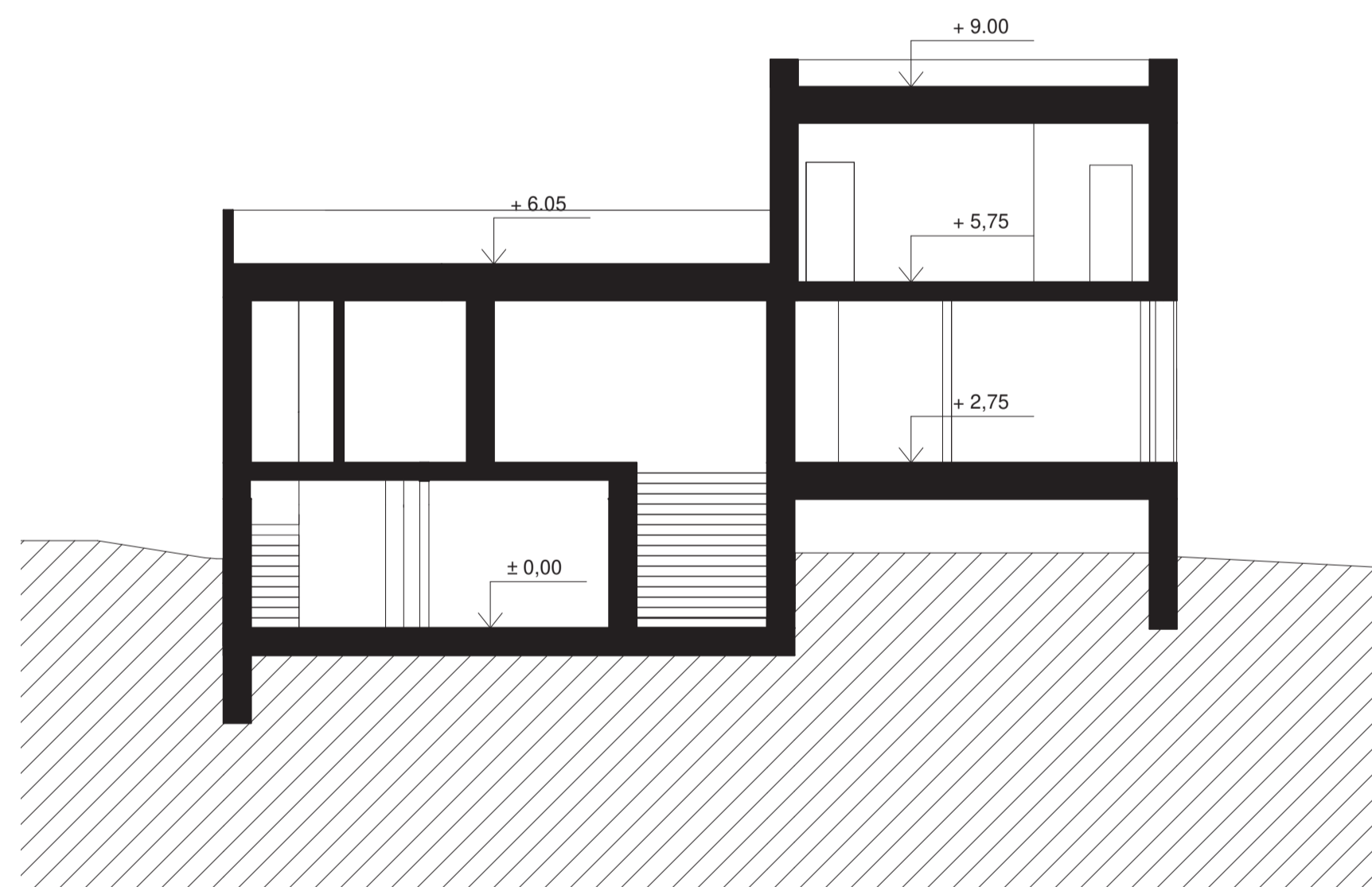


POHLED ZÁPAD

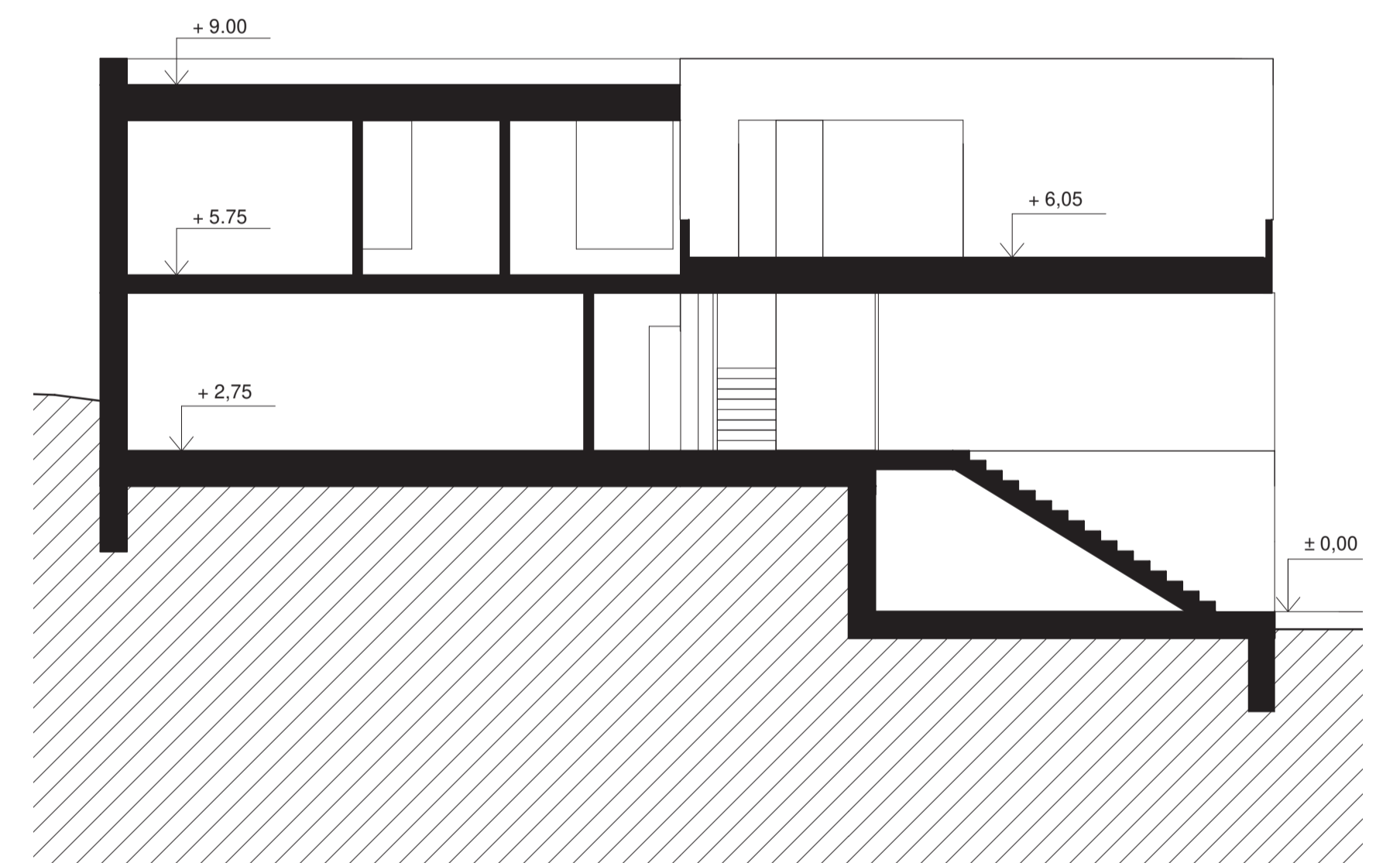


1 VSTUP, 2 PŘEDSÍŇ SE VSTUPEM DO ATELIÉRU A DOMU, 3 ATELIÉR,
4 ZÁZEMÍ ATELIÉRU, 5 OBYVACÍ POKOJ, 6 ŠATNA S WC, 7 KUCHYNE S JÍDELNOU

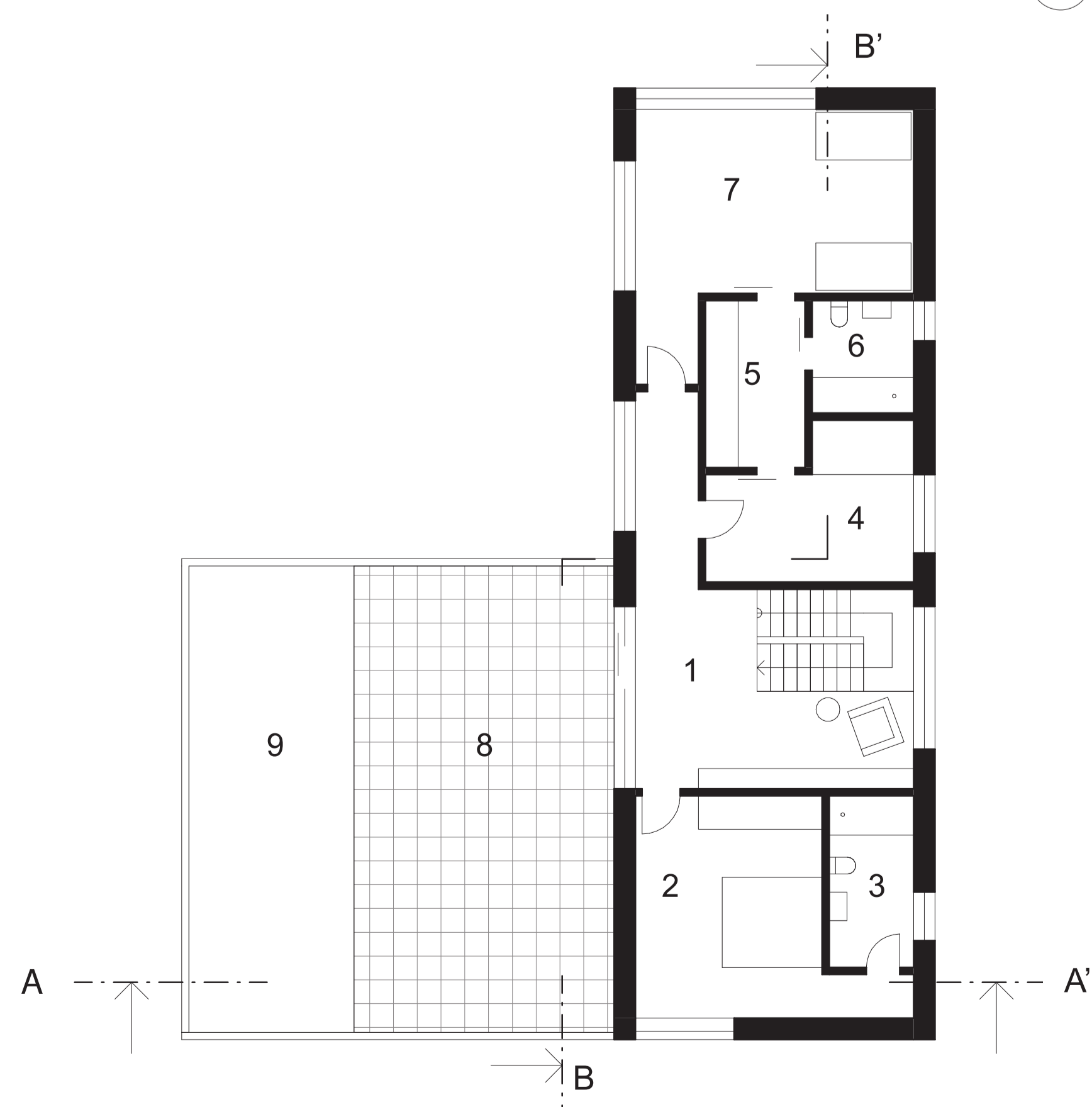
2NP



ŘEZA A-A'



ŘEZA B-B'



1 CHODBA, 2 LOŽNICE MANŽELŮ, 3 KOUPELNA, 4 DĚTSKÝ POKOJ,
5 ŠATNA, 6 KOUPELNA, 7 DĚTSKÝ POKOJ, 8 TERASA, 9 ZELENÁ STŘECHA

3NP

