

- 1 Zábradlí, ocelové sloupky + nerezová síť, výška 1200 mm
- 2 Pochozí plocha, dřevěná prkna, sibiřský modřín, 28x120x6000 mm
- 3 Čtyřhranný profil, ocel, 150x75 mm
- 4 Konzola, ocel
- 5 Nosný sloup, ocel, \varnothing 80 mm
- 6 Konstrukční rošt, ocel
- 7 Kotvení do skály
- 8 Tažená zemní pilota
- 9 Otočné lehátko, sibiřský modřín, 1600x600 mm



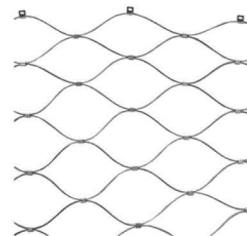
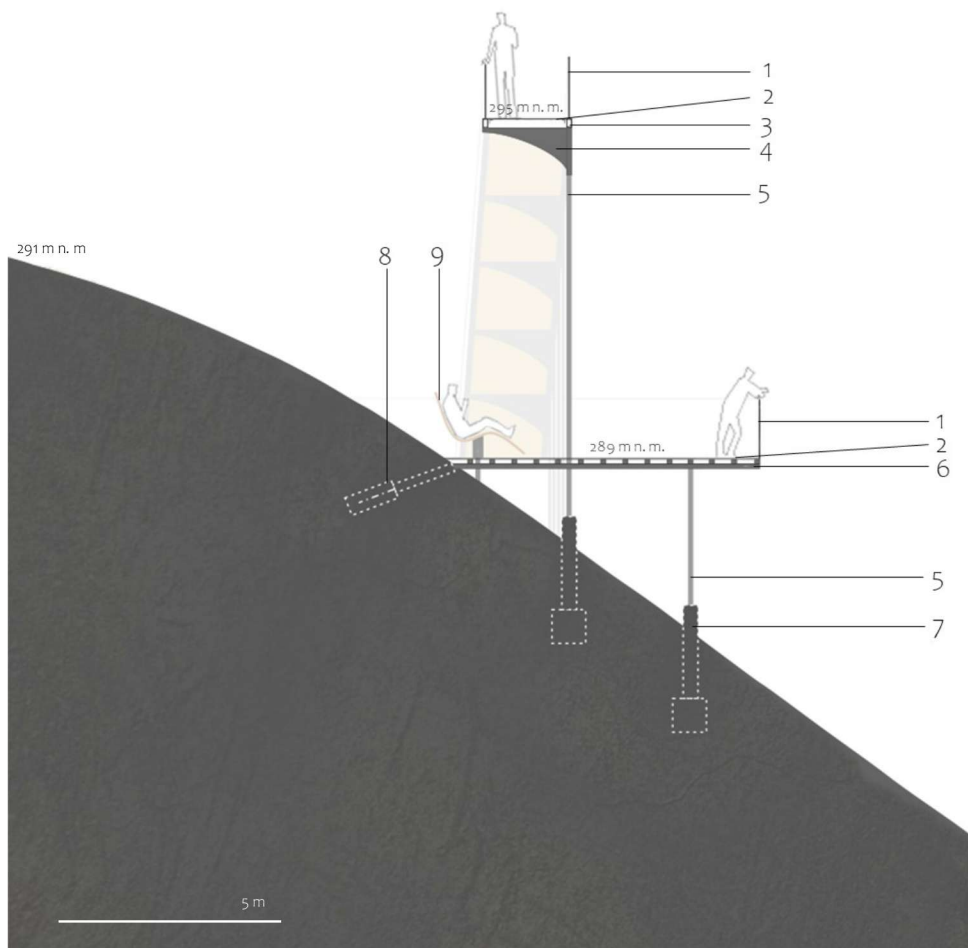
6 Konstrukční rošt

Konstrukční rošt slouží jako nosná konstrukce a jsou na něj kladena pochozí prkna.



7 Kotvení do skály

Celý návrh je kotven do skály, což zajišťuje pevnost a stabilitu s minimálním zásahem do povrchu.



1 Nerezová síť

Nerezová síť je velice pevná a má dlouhou životnost, proto zde slouží jako výplň zábradlí, která zajišťuje bezpečnost a zároveň je velmi nenápadná.



5 Ocelové sloupky

Ocel má velkou nosnost a tak je možné použít sloupů s malým průměrem, které v návrhu mají jak nosnou, tak estetickou funkci. Sloupky jsou od sebe vzdálené 1,5 m aby se mezi nimi dalo pohodlně procházet.



2 Dřevěná prkna ze sibiřského modřínu

Dřevo sibiřského modřínu je charakteristické vysokou hustotou a velkým obsahem pryskyřice, proto je velice odolné a má dlouhou životnost. Odolává změnám teploty i srážkám. Dřevo má příjemnou světlou barvu, která časem získává šedou patinu.



9 Otočné lehátko

Otočné lehátko s oblými tvary ze sibiřského modřínu umožňuje pohodlný odpočinek nebo i zábavu. Lehátkem lze otáčet 360° kolem vlastní osy, proto si každý může vybrat směr výhledu. Na ploše je rozmístěno 7 takových lehátek.