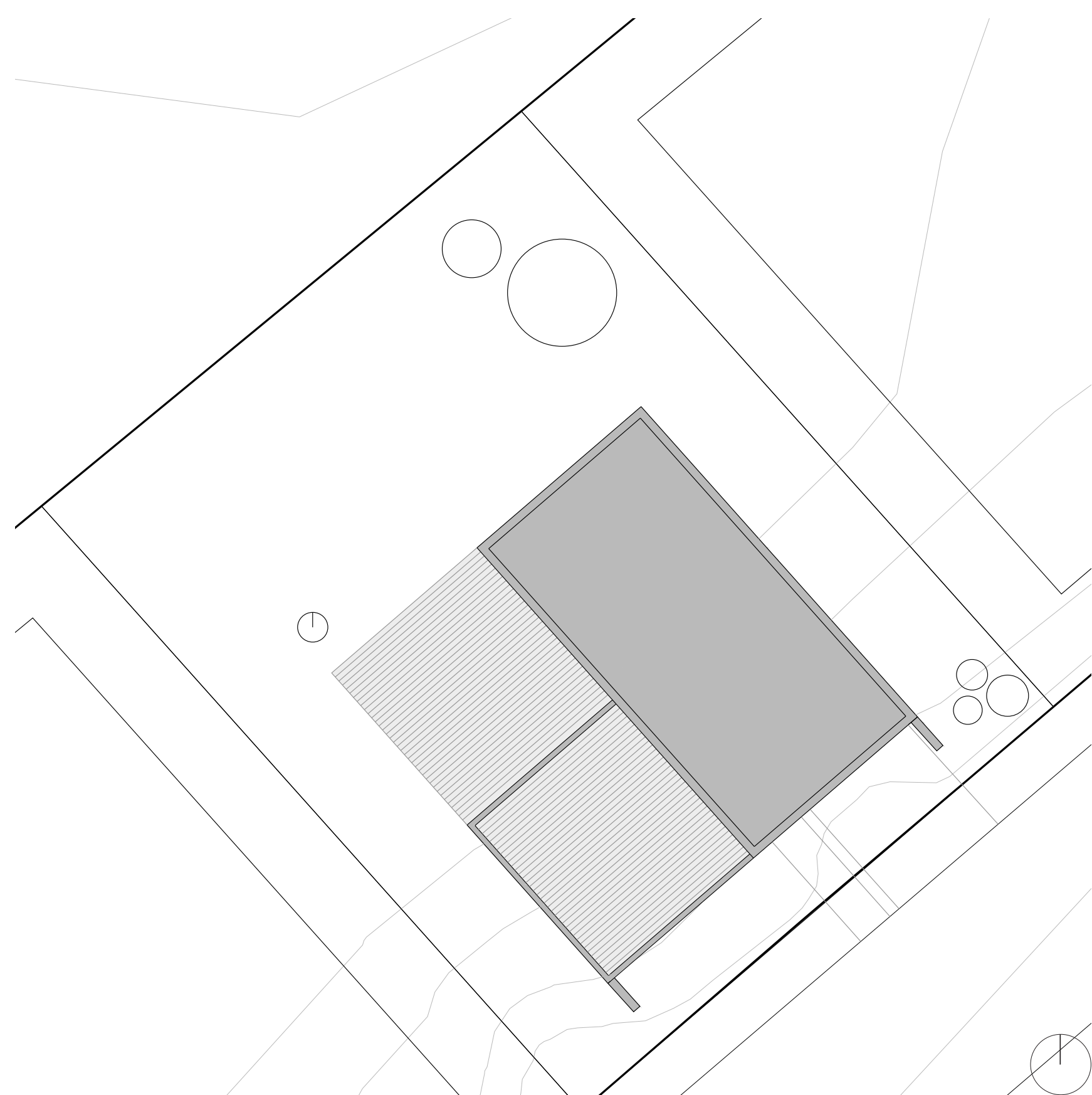


DŮM PRO TANEČNICI

GABRIELA TICHÁ
ZAN II_Hůrka — Feret, LS 2019/20,
FA ČVÚT v Praze



SITUACE 1:250

Dům jsem navrhovala pro paní choreografku.

Nachází se ve vilové oblasti Hanspaulka v Praze - Dejvicích. Stojí na poměrně svažité parcelě.

Dům se skládá ze 3 částí.

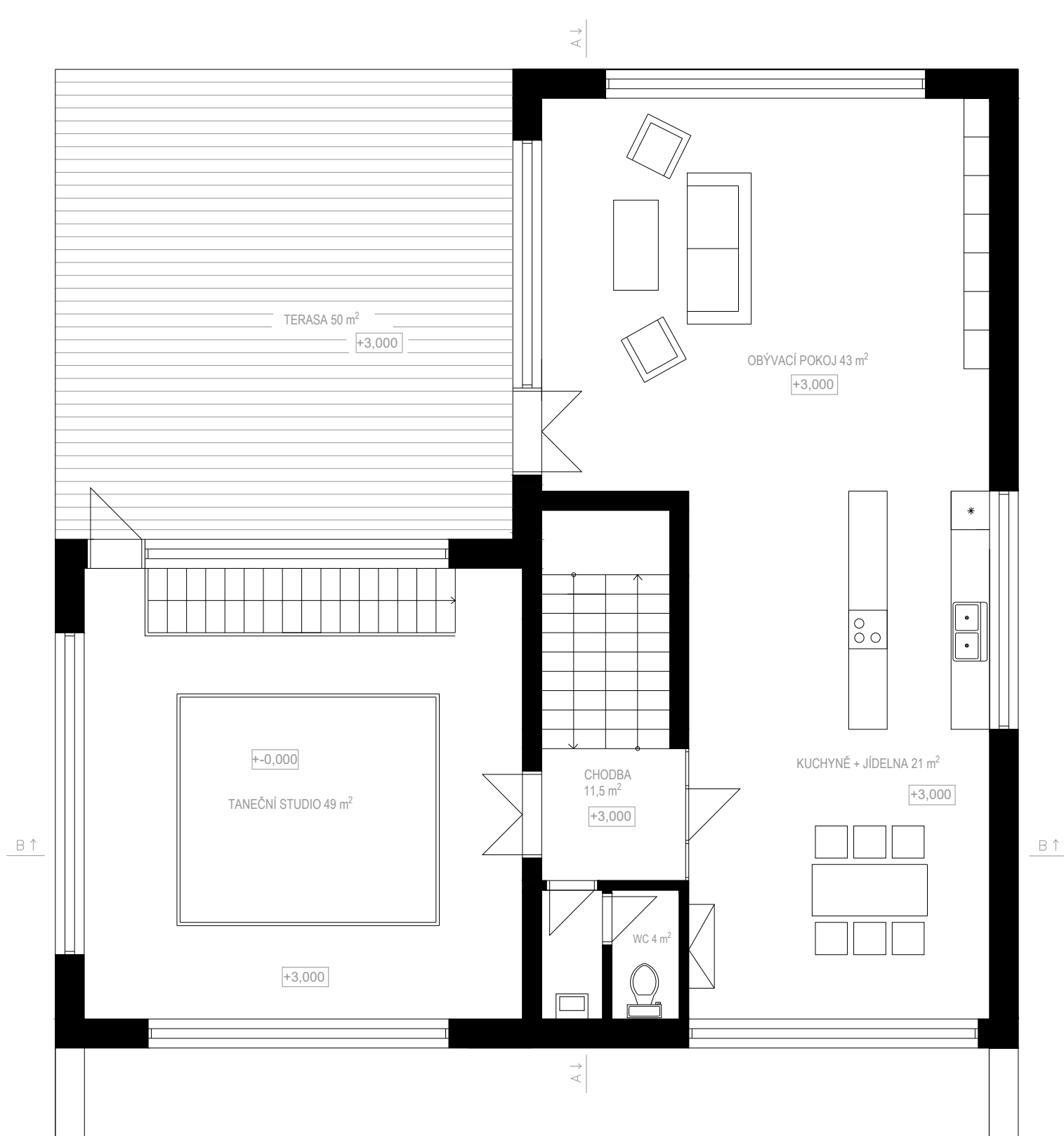
V první části, což je zároveň 1.NP, je hlavní vchod, poté projdeme do haly, kde se nachází schodiště, které vede do 2. podlaží. V levé části se nachází taneční studio a v pravé části garáž.

V 2.NP vyjdeme přímo naproti WC, které je oddělené předsíňkou. Dveřmi vlevo vyjdeme na ohoz tanečního studia, ze kterého se dá vyjít dveřmi na terasu a nebo sejít po schodišti dolů na taneční plochu. Celé studio je prosklené velkými okny. A v pravé části podlaží projdeme prosklenou stěnou do jídelny, kde se nachází i kuchyňský kout. Z kuchyně se dá projít do obývacího pokoje, ze kterého mám vchod na terasu.

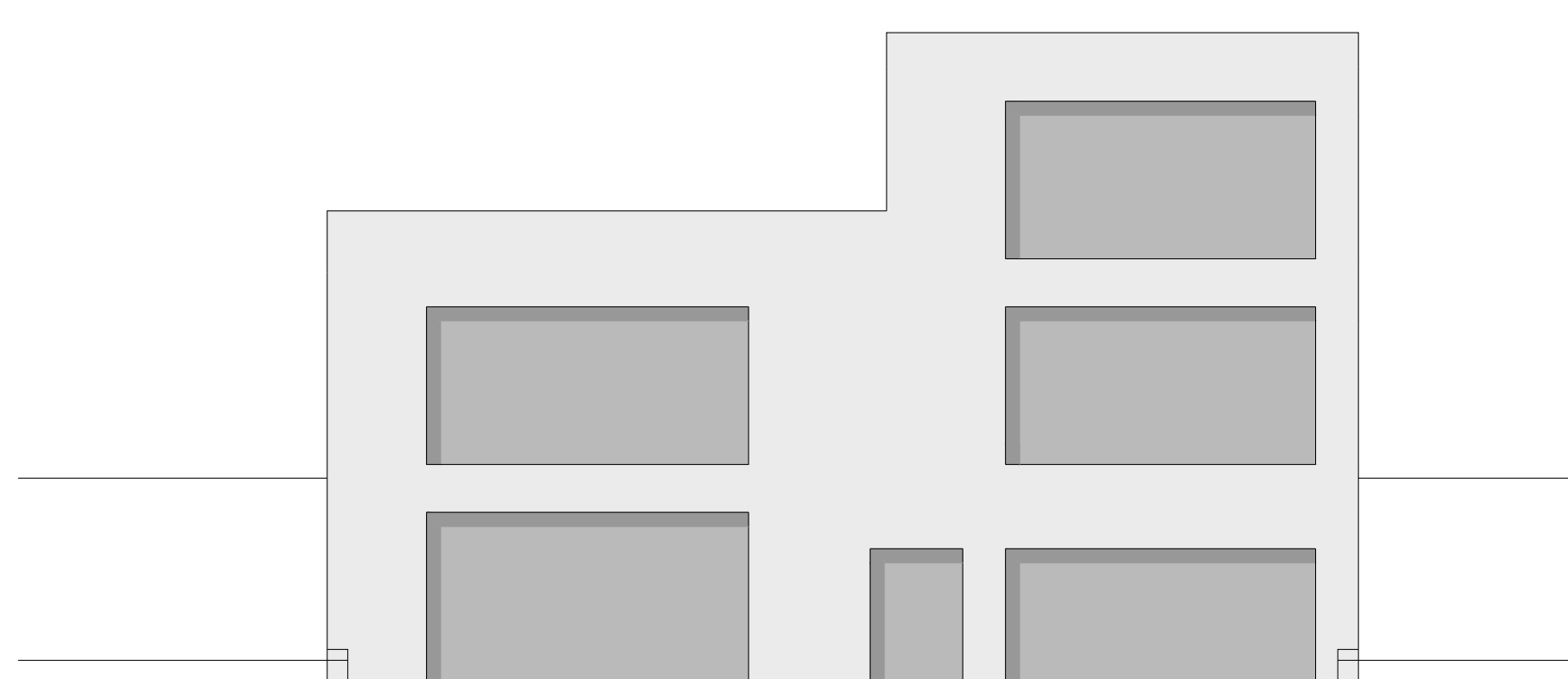
V 3.NP se nachází relaxační místnost s výhledem na Prahu, dvě ložnice a koupelna. Lze také vyjít na terasu, která je na střeše druhého podlaží.



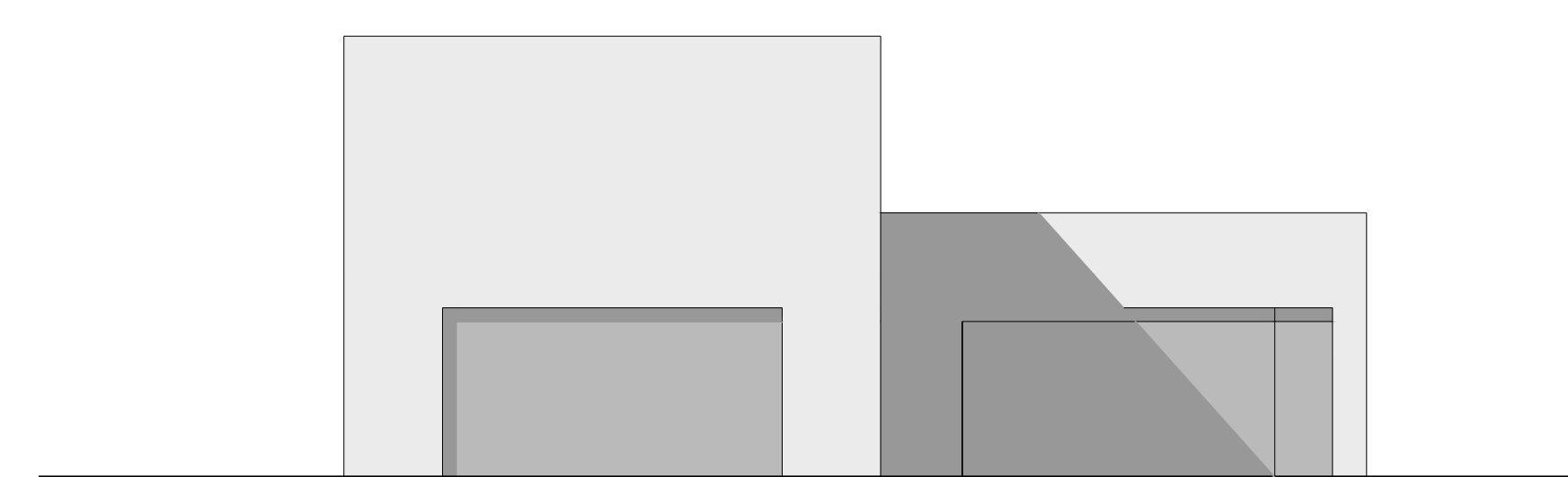
SITUACE 1:1000



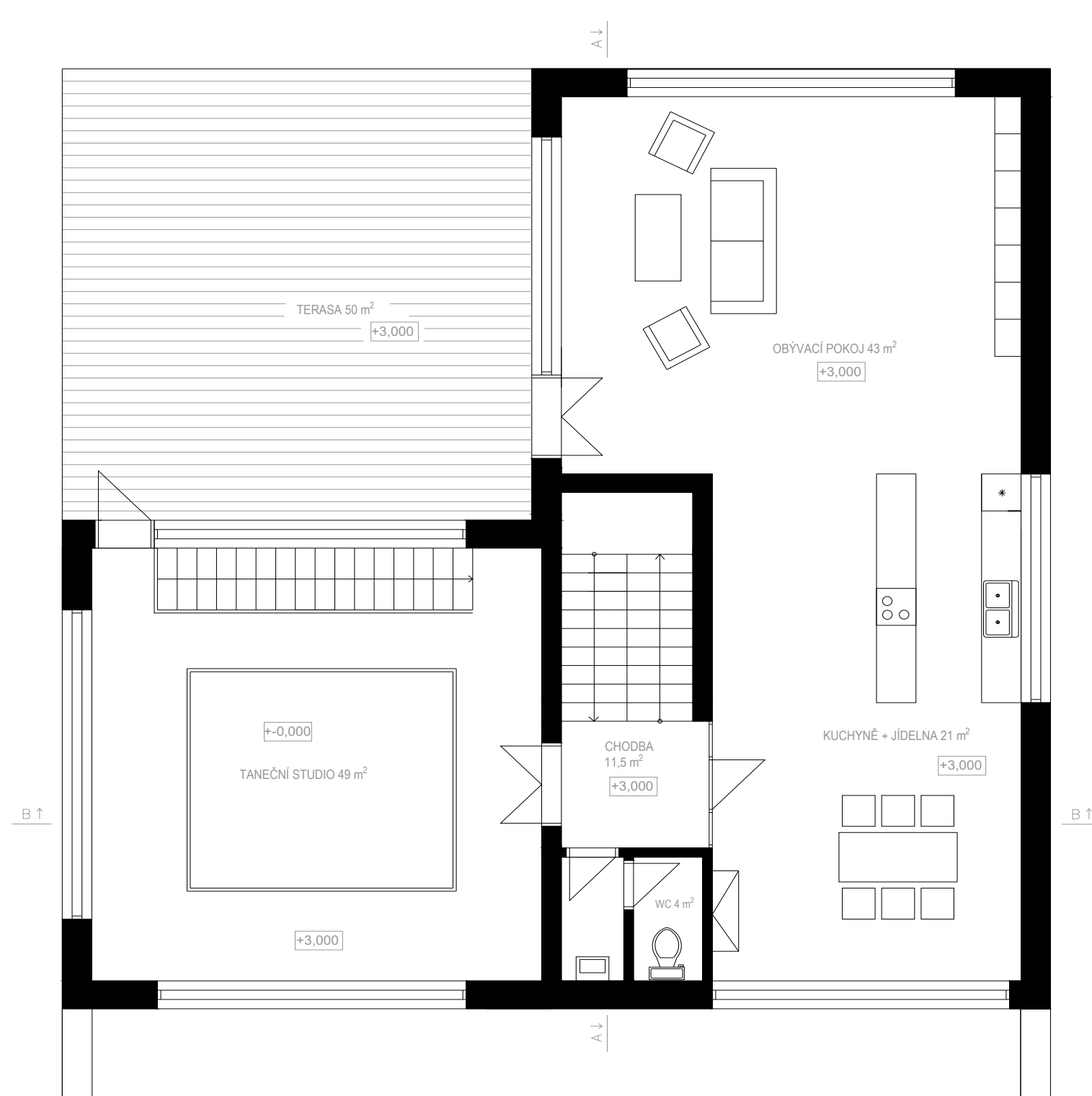
1NP



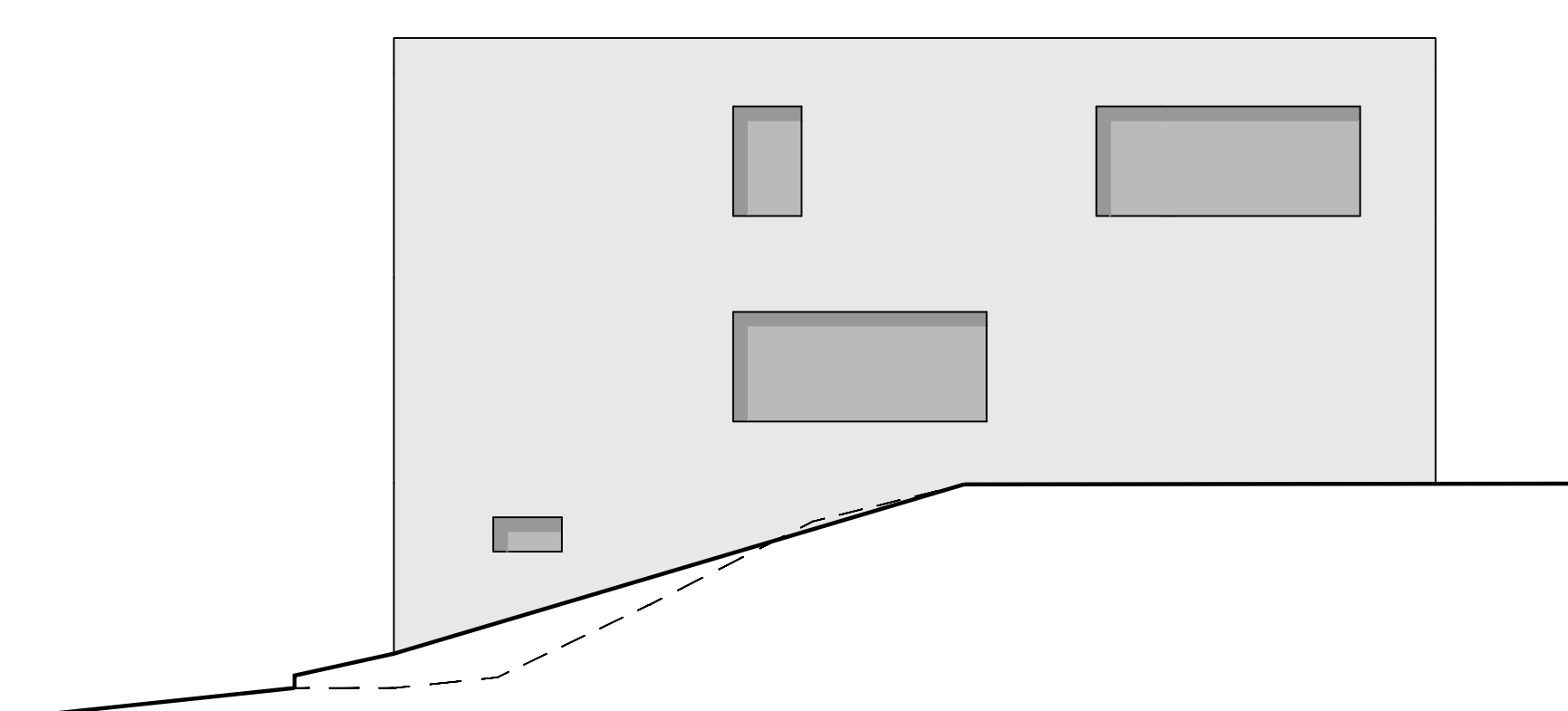
POHLED JIH



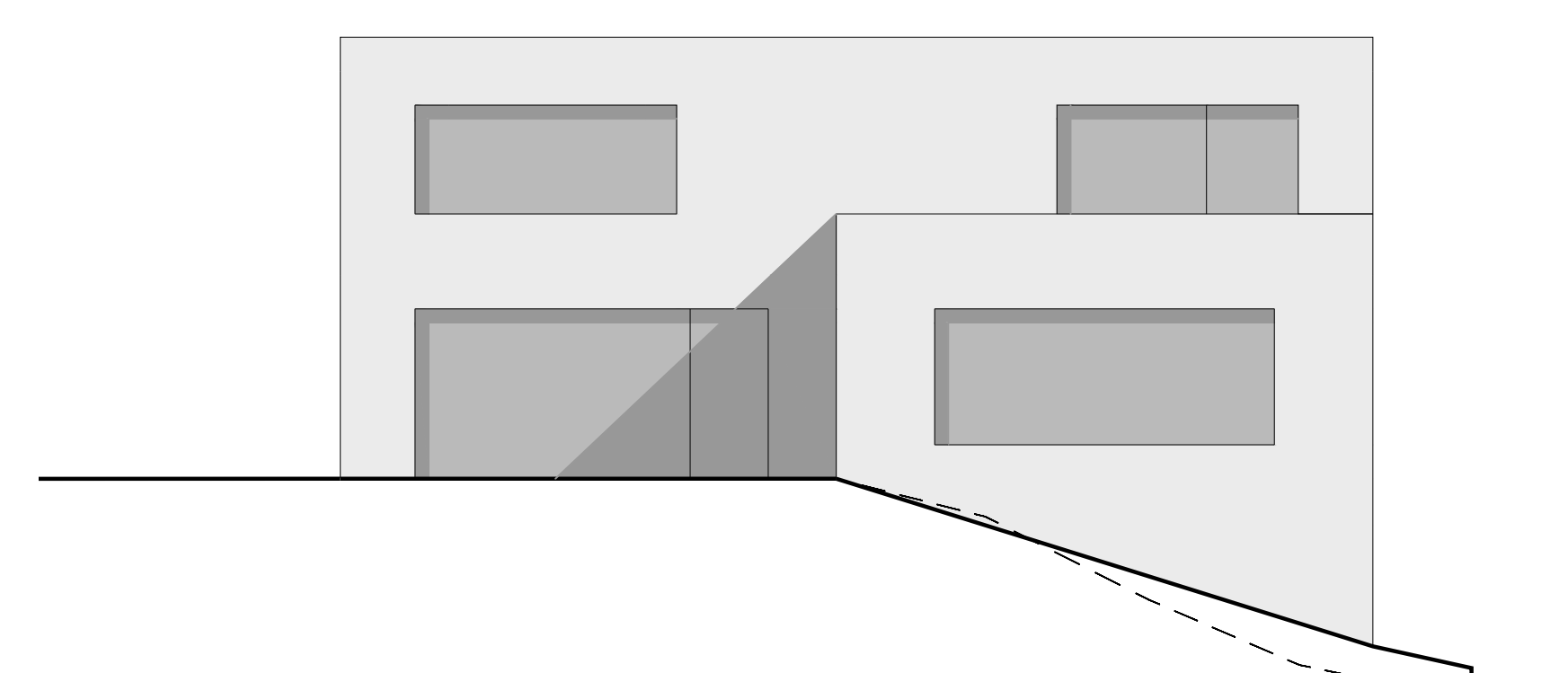
POHLED SEVER



2NP



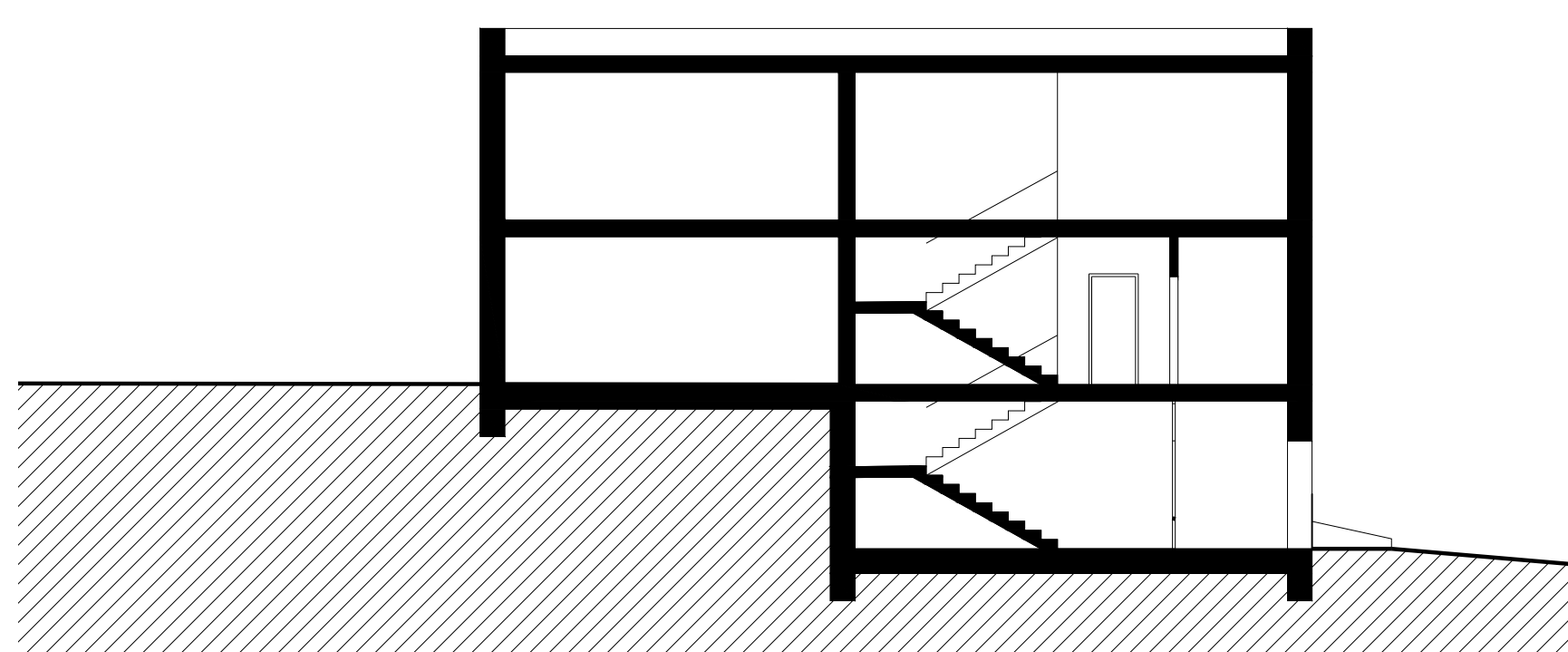
POHLED VÝCHOD



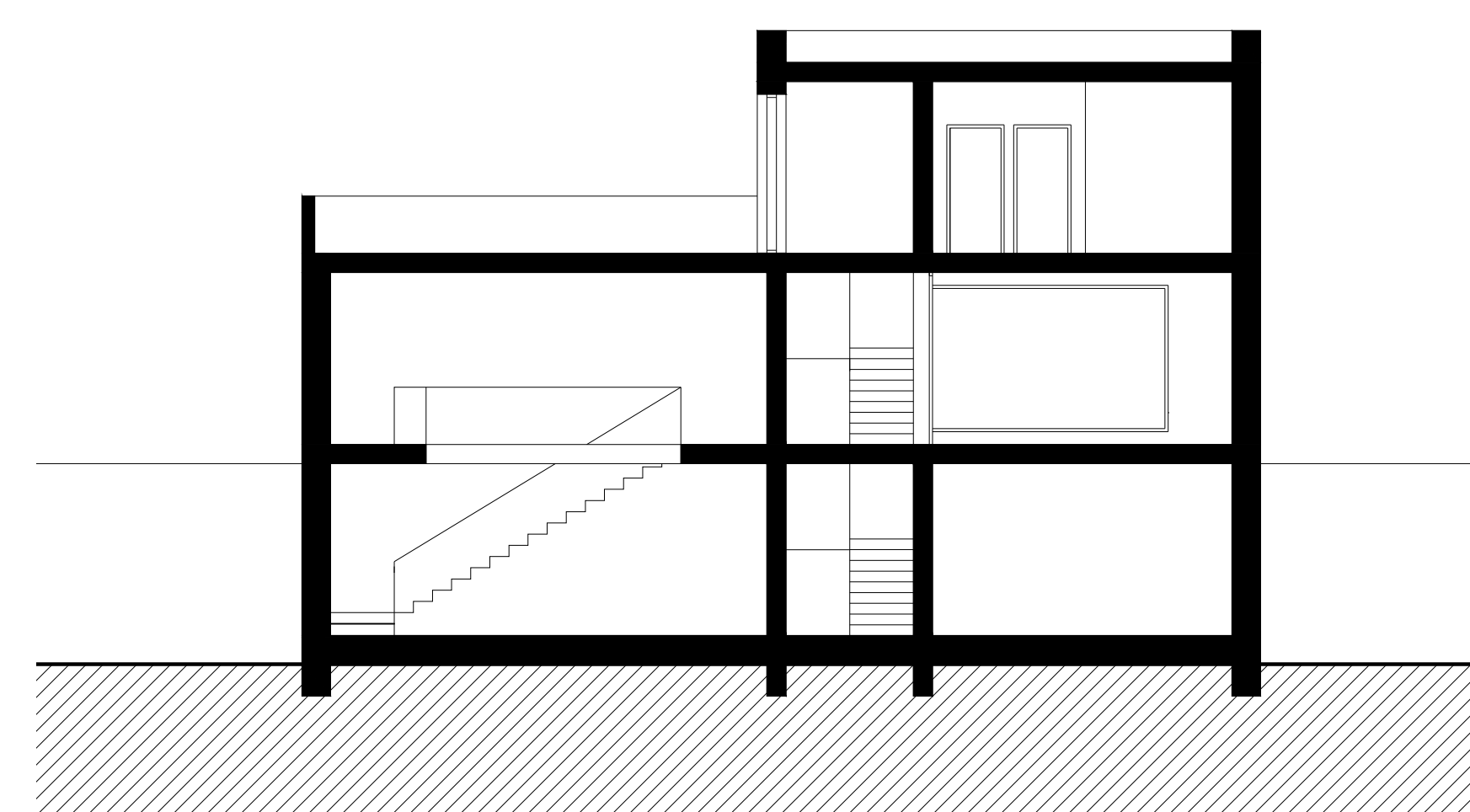
POHLED ZÁPAD



3NP



ŘEZA-Á



ŘEZ B-B'