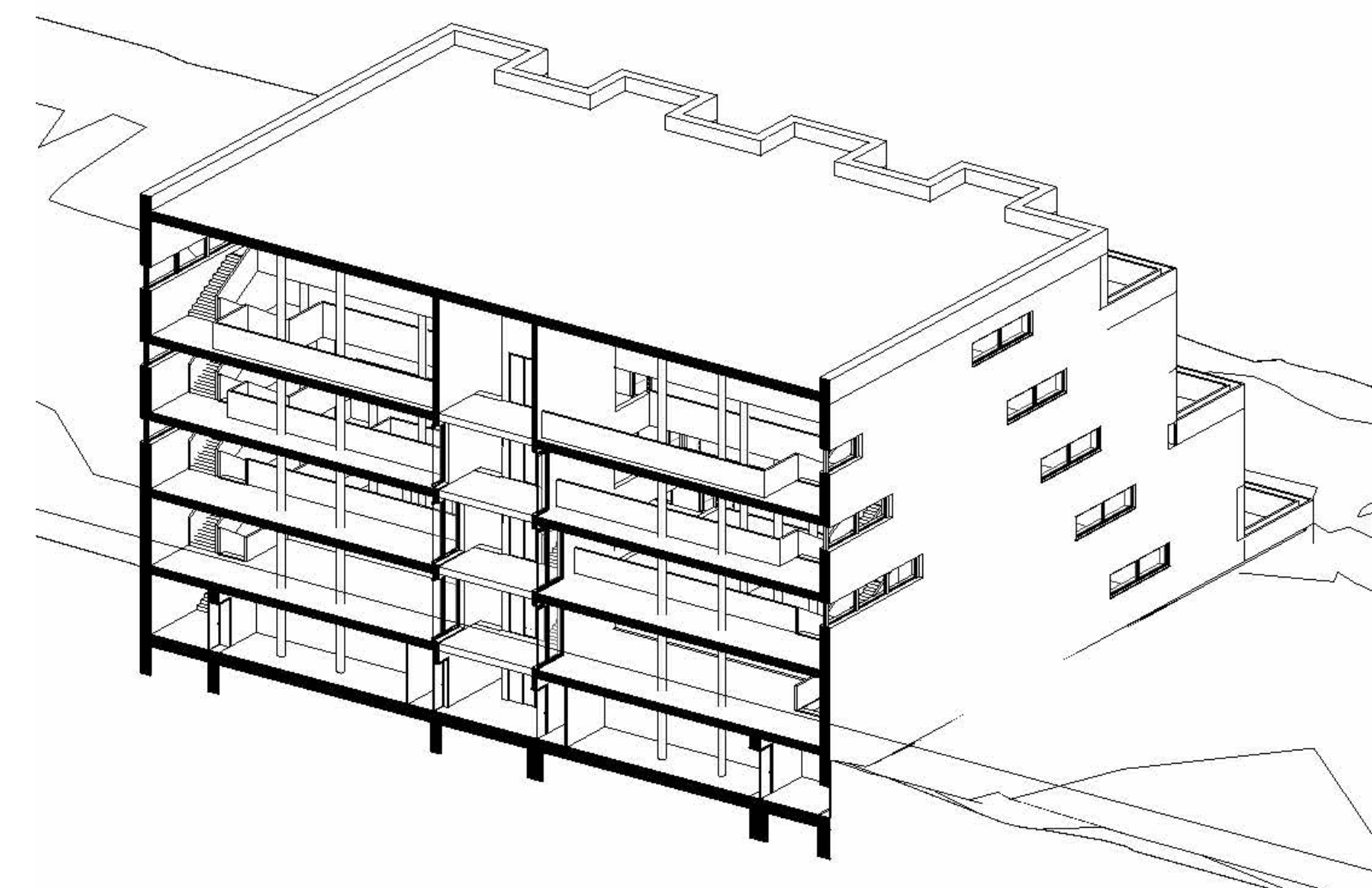
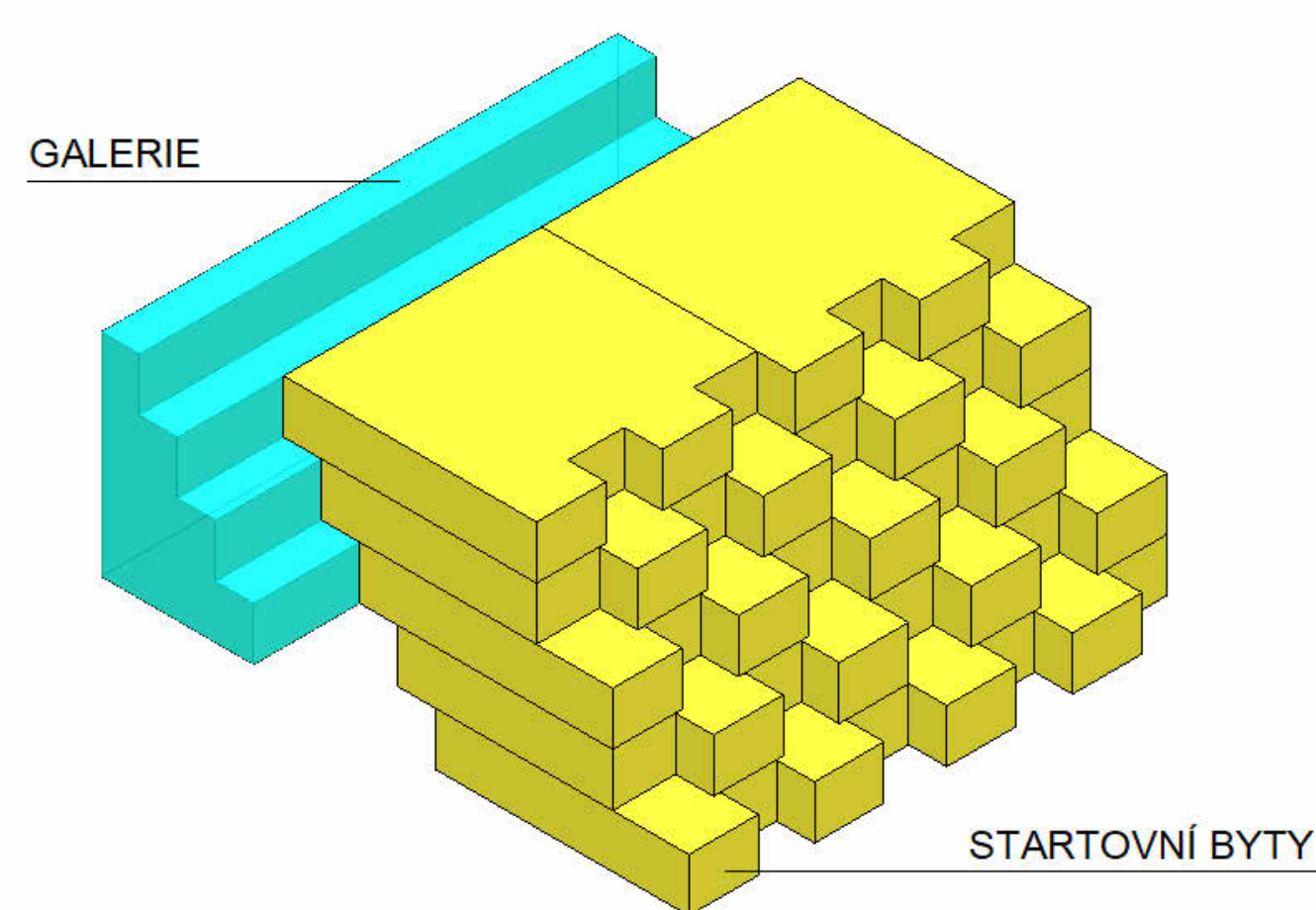


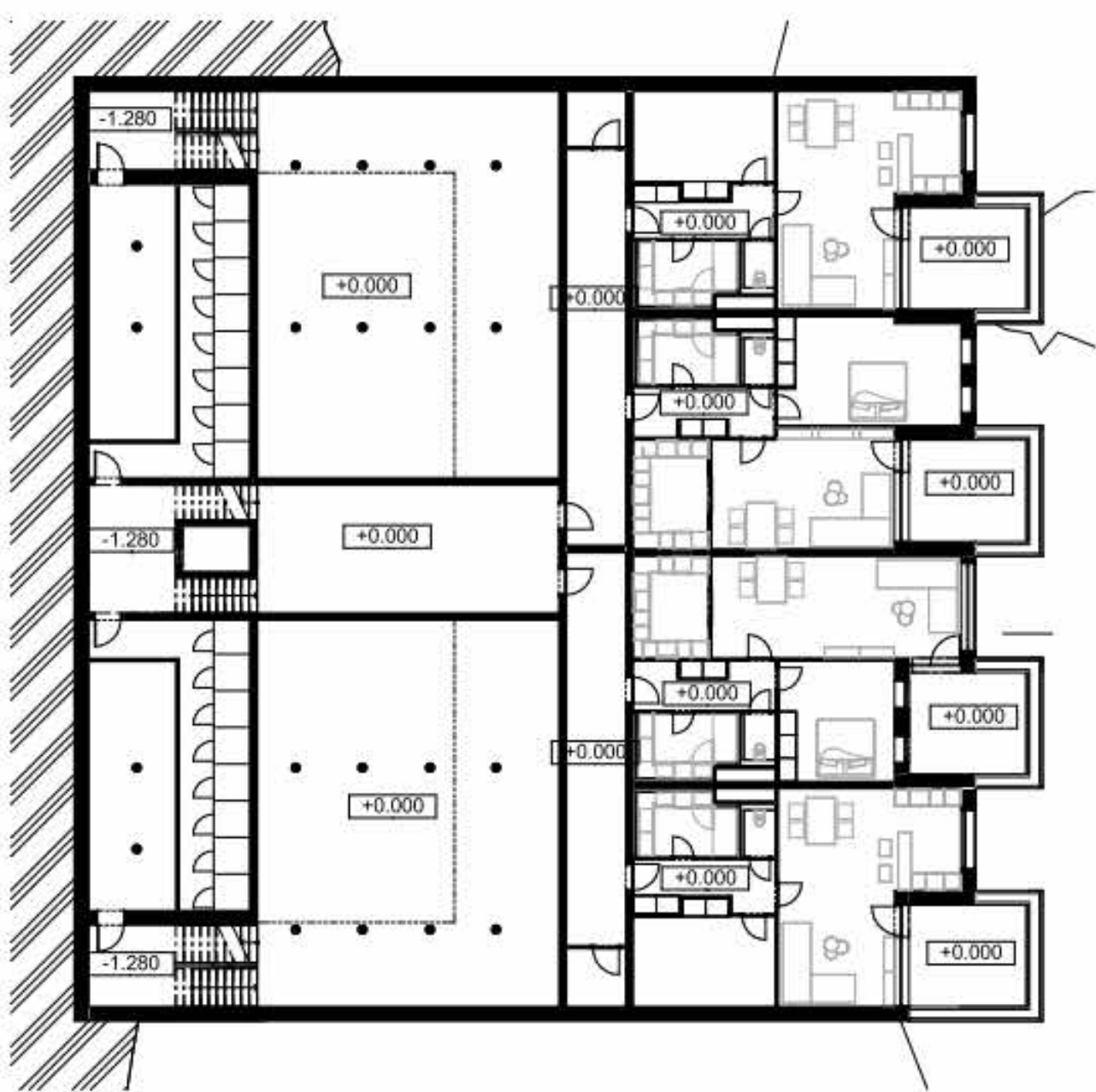


Cílem projektu bylo navrhnout bytovou stavbu pro mladé lidi, která reaguje na reference spojené s místem Pragovka a zároveň přenést do projektu vlastní inspiraci. Při vytváření projektu se z bytové stavby stal spíše bytový komplex propojený s galerií. Právě ona galerie reaguje na tektoniku industriálního prostoru Pragovky a je zde pro to, aby přivítala kreativní umělecky i technicky smýšlející lidi se zájmem rozvinout toto místo s velkým potenciálem. Objekt stavby je koncipován jako 5 podlažní částečně podsklepený terasový kaskádovitý objem, kde je každé patro posunuto a zakončeno ochozem galerijního prostoru dvěma traktami a prostornými ochozi svírající volný objem.

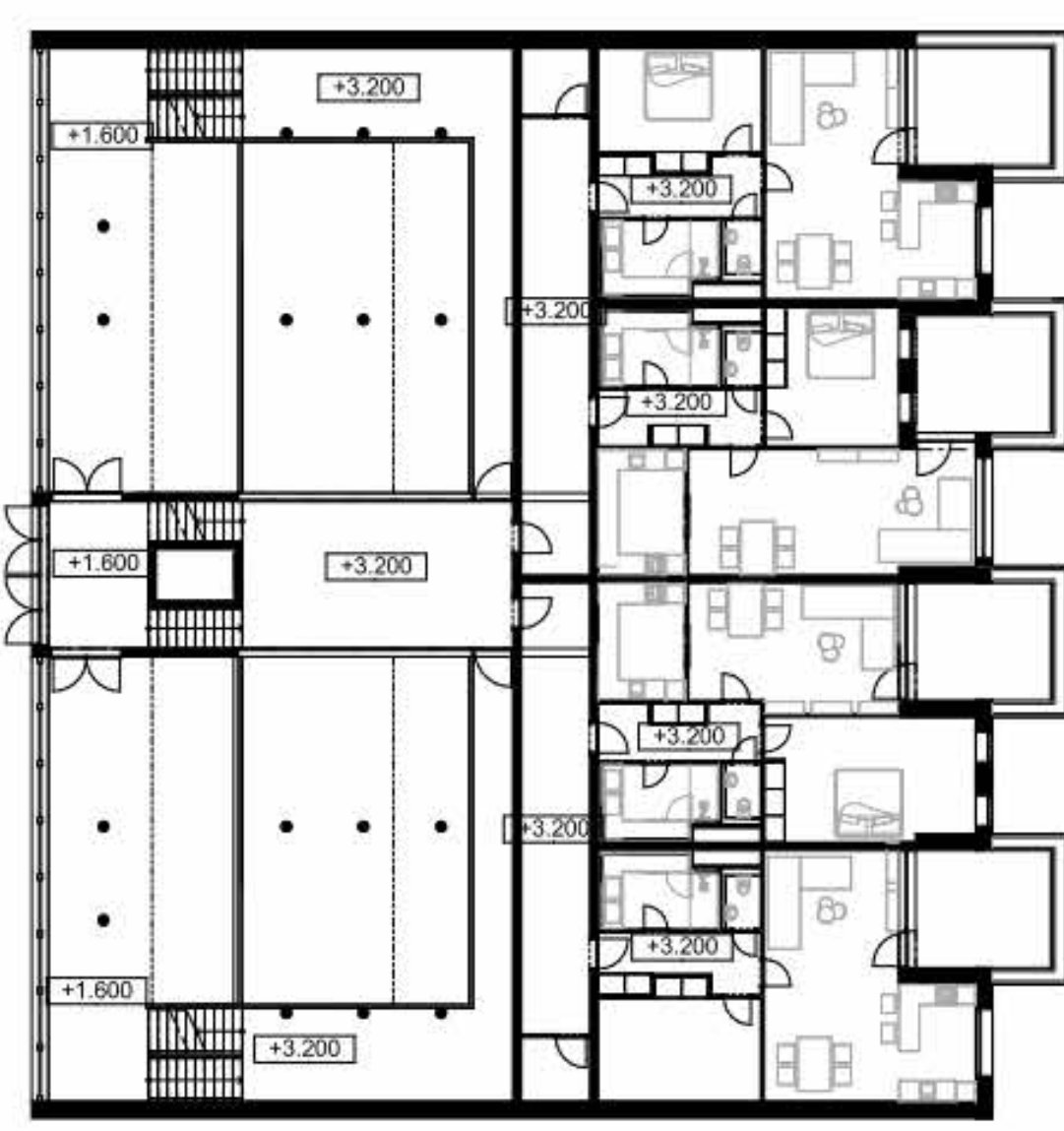
Zatím co jižní fasáda s terasami bytů je spíše chaotická a stereotomická, severní fasáda nachází řád a tektoniku. Právě tato fasáda směřuje k hlavní bráně Pragovky a doplňuje z tohoto pohledu komplex industriálních staveb. Konstruktivní systém je kombinace stěn a kulatých sloupů, nacházejících se v galerijním prostoru. Hlavními materiály exteriéru je režné ždivo a kov a sklo. V interiéru galerie je hlavním materiálem pohledový beton. Zábradlí teras plní funkci zahradního truhlíku pro pěstování. Střecha objektu je doplněna solárními panely.



1.NP 1:200



2.NP 1:200



ŘEZ 2 1:100

