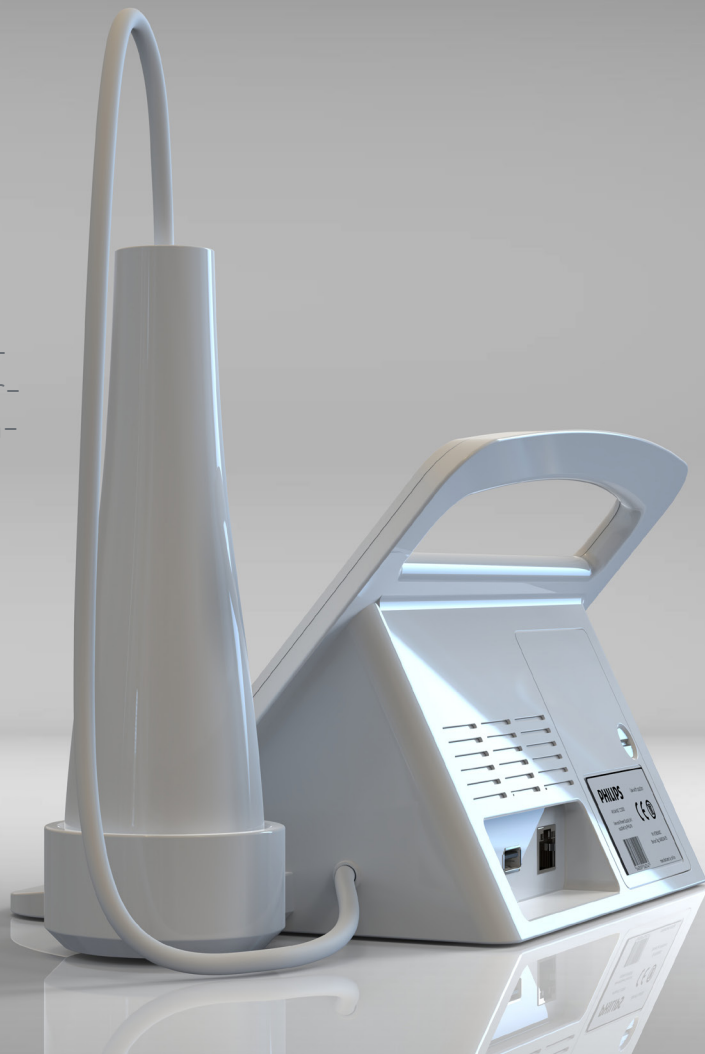
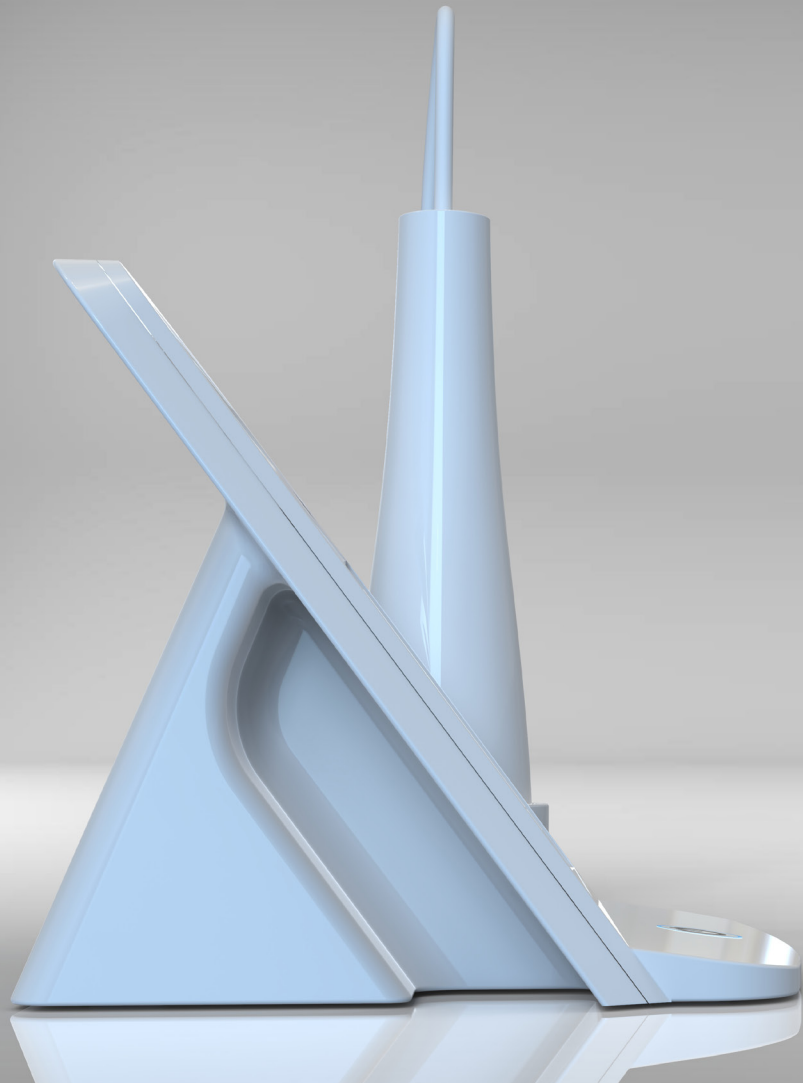


**RESPIRARE** by philips

RESPIRARE je analyzátor, který vyhodnocuje oxid duxičnatý ve vydechaném vzduchu. Zvýšené hodnoty mohou signalizovat bronchiální astma. Tento produkt je výborným pomocníkem každé alergologické ordinace a je vhodný pro všechny věkové skupiny. Respirare je navržen pro maximální uživatelský komfort a jeho ovládání je velice jednoduché.

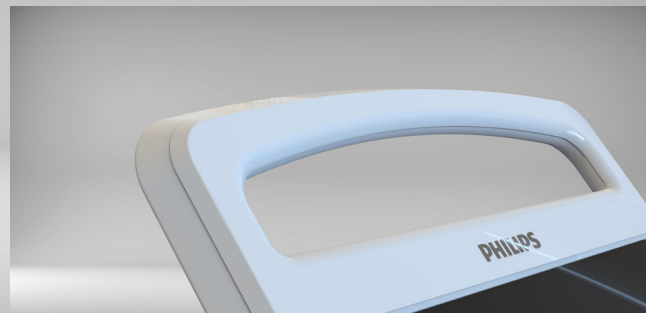




## DESIGN

Při designu produktu bylo dbáno na ergonomii a na snadnou manipulaci. Nejvýraznější prvek tvoří odebrání hmoty pro snadný úchop. Přístroj také disponuje výplým uchem, které umožňuje lékaři snadný přenos.

Hlavní linku přístroje tvoří zkosení přední hrany, které je pak v kontrastu s radikálním zaoblením.



A close-up photograph of a light blue Philips nebulizer. The device consists of a cylindrical head with a textured lower section, which is placed on a matching light blue circular stand. To the left, a portion of the main nebulizer unit is visible, featuring a black rectangular area and the 'PHILIPS' logo in gold. A light blue tube is connected to the side of the head. The entire setup is on a reflective white surface.

**PHILIPS**

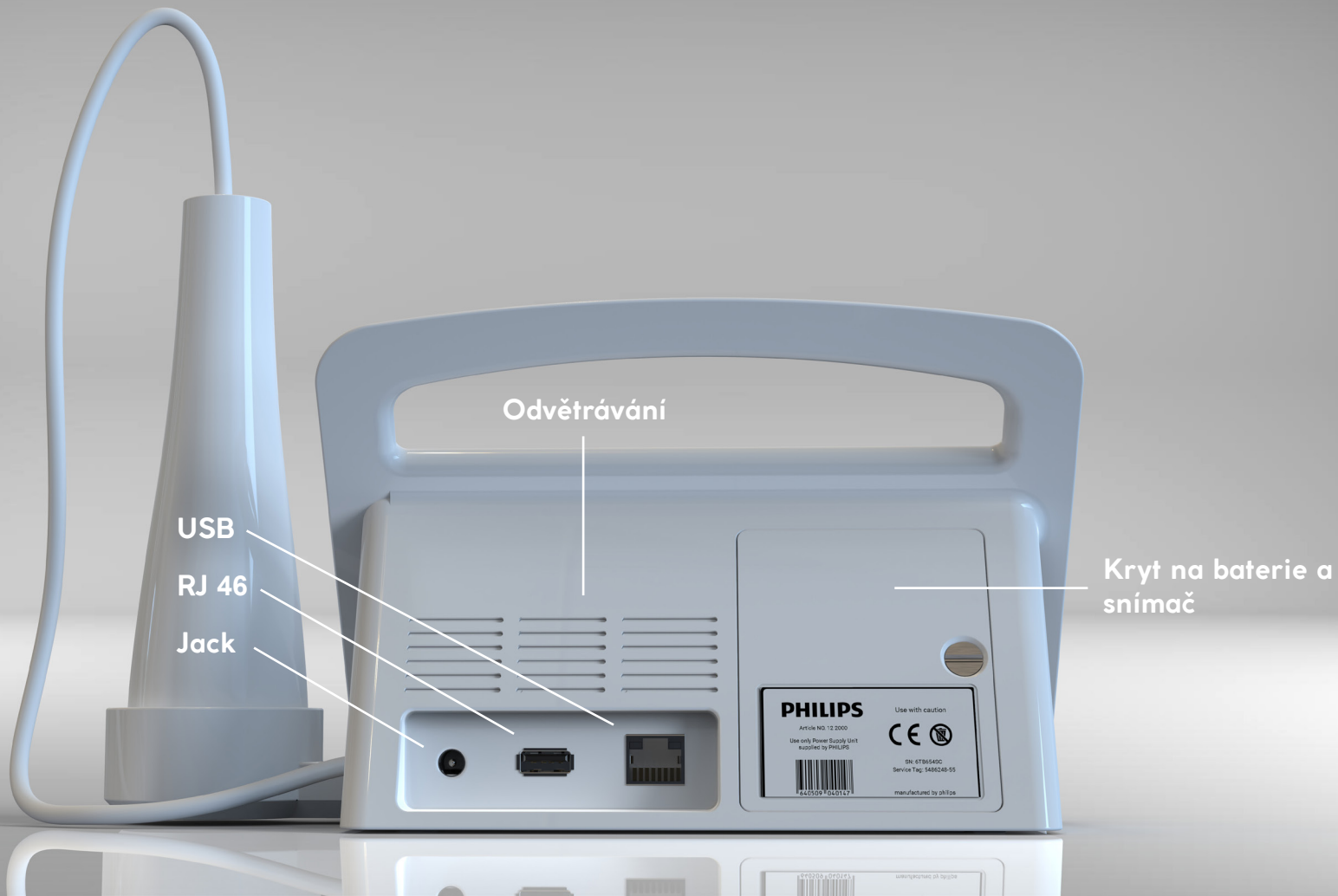
## MĚŘENÍ

Dýchání se provádí skrz hlavici, která je po měření vložena do stojánku. Stojánek má primární funkci ochrany hlavice před nečistotami. Hlavice je propojena vzduchovou hadičkou s přístrojem.

## OVLÁDÁNÍ

Přístroj disponuje dotykovou obrazovkou a jedním hlavním tlačítkem. Systém je velice intuitivní a zvládne ho každý lékař. Analyzátor může být využíván i bez napájení, stav baterie nalezneme na hlavní obrazovce. Při nedostatečném množství analyzátor upozorní lékaře dvojitým probliknutím hlavního tlačítka.





Odvětrávání

USB

RJ 46

Jack

Kryt na baterie a snímač

**PHILIPS** Use with caution  
Article No. 72 2003  
Use only Power Supply Unit  
supplied by PHILIPS  
SN: 6T86545C  
Service Tel: 5490249-95  
manufactured by philips



# RESPIRARE by philips

designed by TEREZA JOHNOVA