



# KULTURNÍ CENTRUM Jana Jakuba Ryby

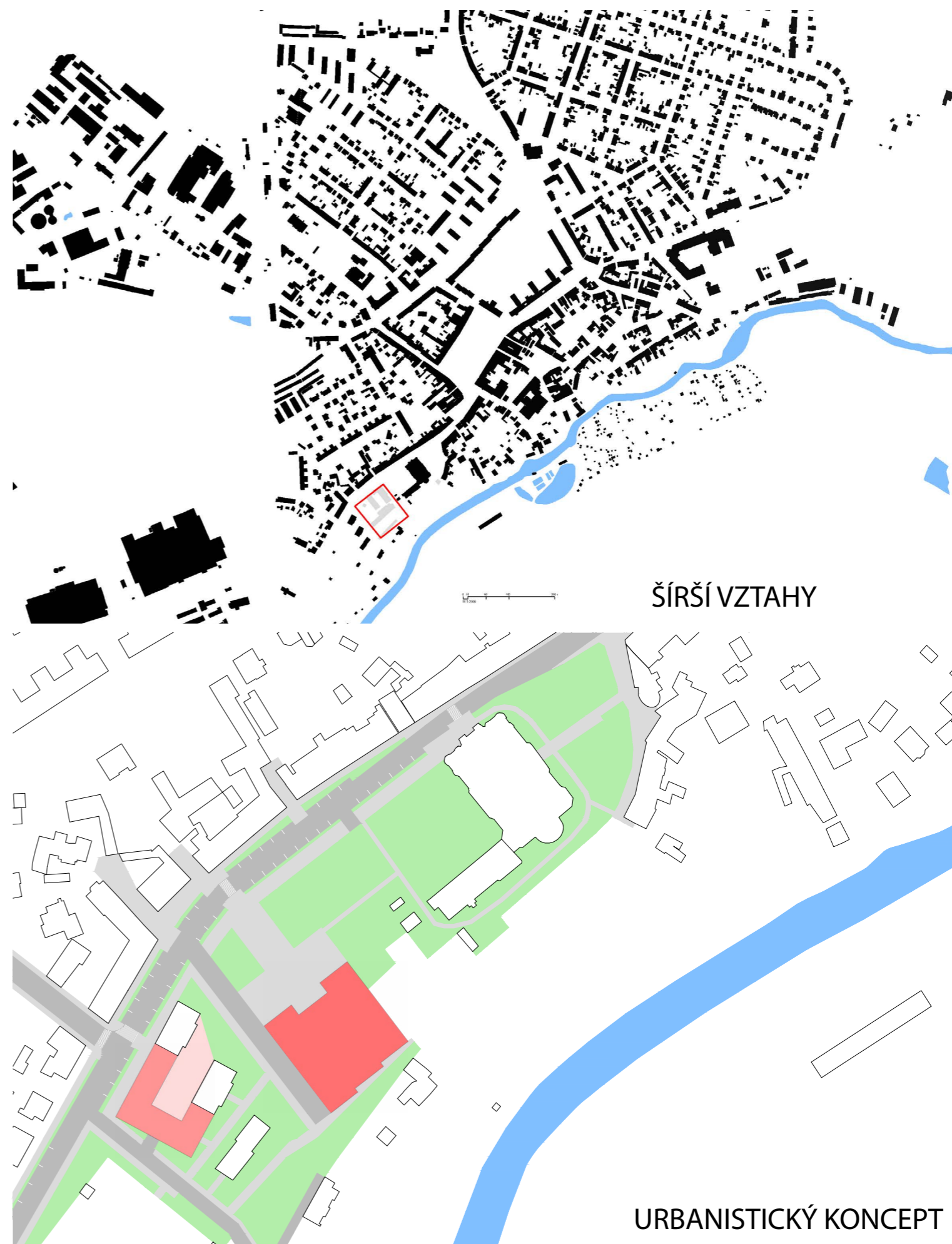
Jan Marek | ATVZ

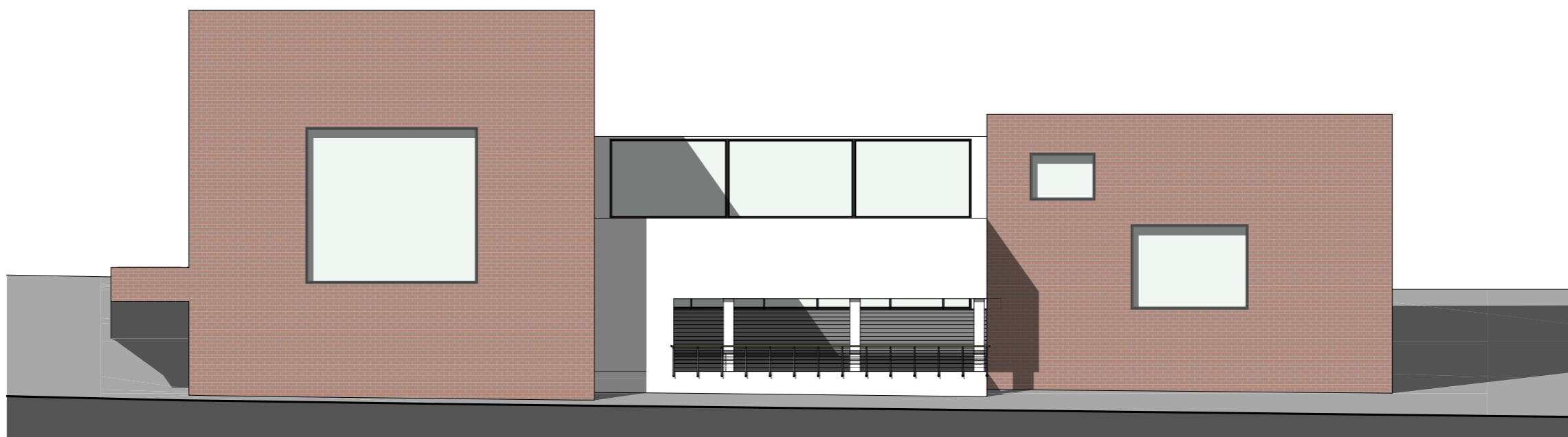




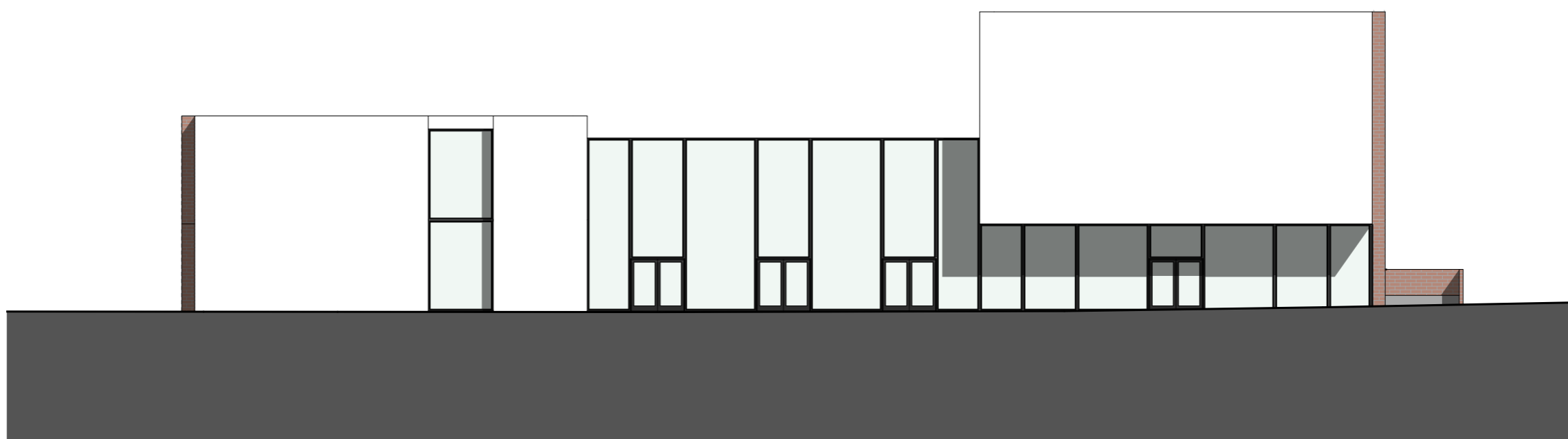


Přeštický paradox. V nejhodnotnější lokalitě v Přešticích s krásnými výhledy do širé krajiny, hned vedle největšího českého kostela mimo Prahu se nachází provizorně využívaná přežitá budova Přeštického prasete, rozpadající se skladiště a benzinka. Navrhuji proto razantní zásahy. Hlávkova ulice je nepříjemná pro chodce. Navrhuji proto její rozšíření o parkovací pruhy a zelené pásy se stromy, čímž se z ní stane příjemná městská ulice. Farní zahrady by měly být v omezeném režimu zpřístupněny veřejnosti. Místo areálu Prasete navrhuji zbudovat nové kulturní centrum, které nahradí nebo doplní stávající kulturní zařízení. Kulturní centrum bude multifunkční a bude naplňovat řadu potřeb města. Kromě sálů se v něm budou nacházet i výstavní prostory a místnosti pro vzdělávací semináře. V okolí kulturního centra navrhuji sad, který bude sloužit jako jeho předprostor a dále jako parkové propojení kostela a hřbitova. Bytové domy u hřbitova navrhuji dostavět a tím lépe začlenit do městské struktury. Parkoviště mezi nimi bude zastřešené a jeho střecha bude sloužit jako sdílená zahrada.

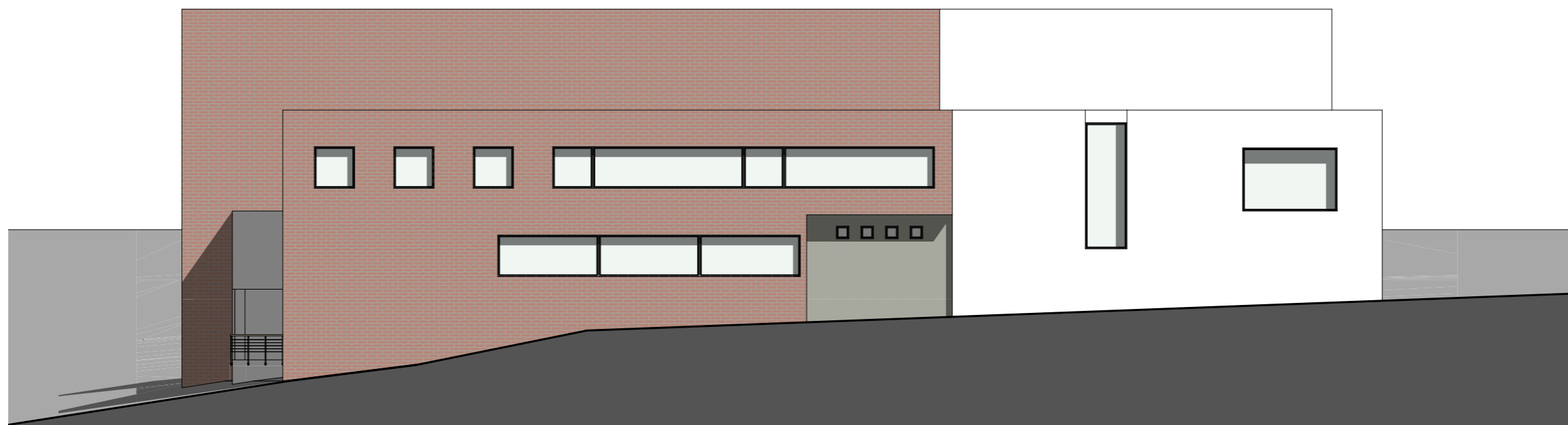




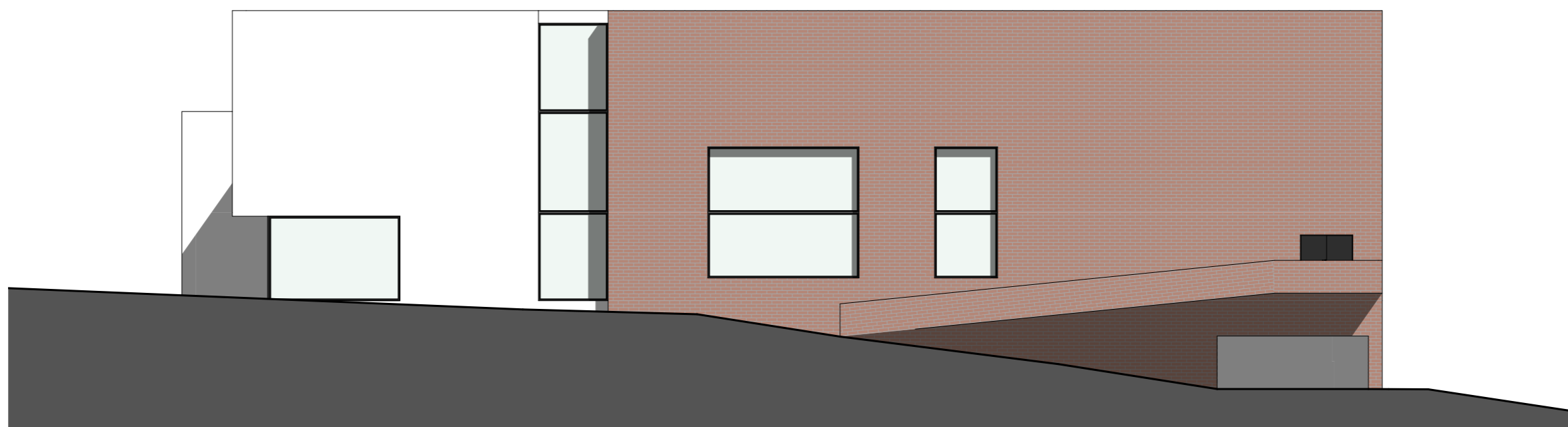
JIŽNÍ POHLED



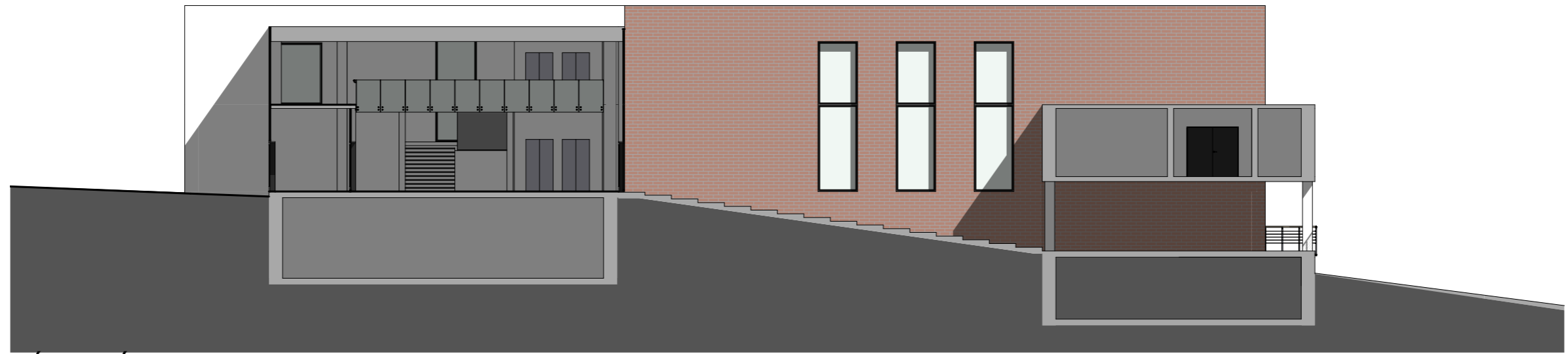
SEVERNÍ POHLED



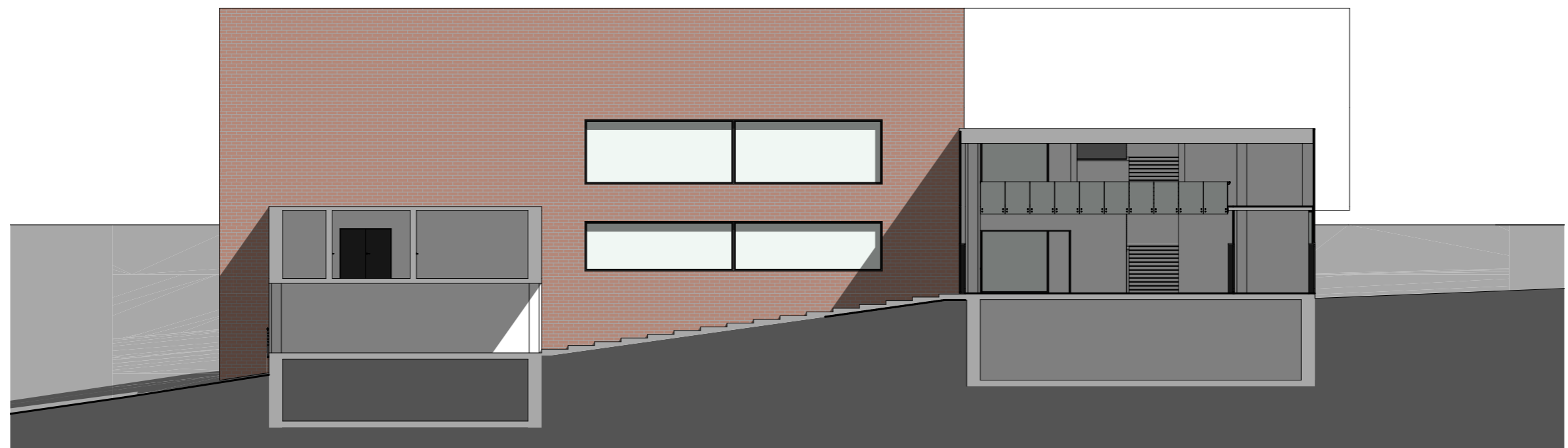
VÝCHODNÍ POHLED



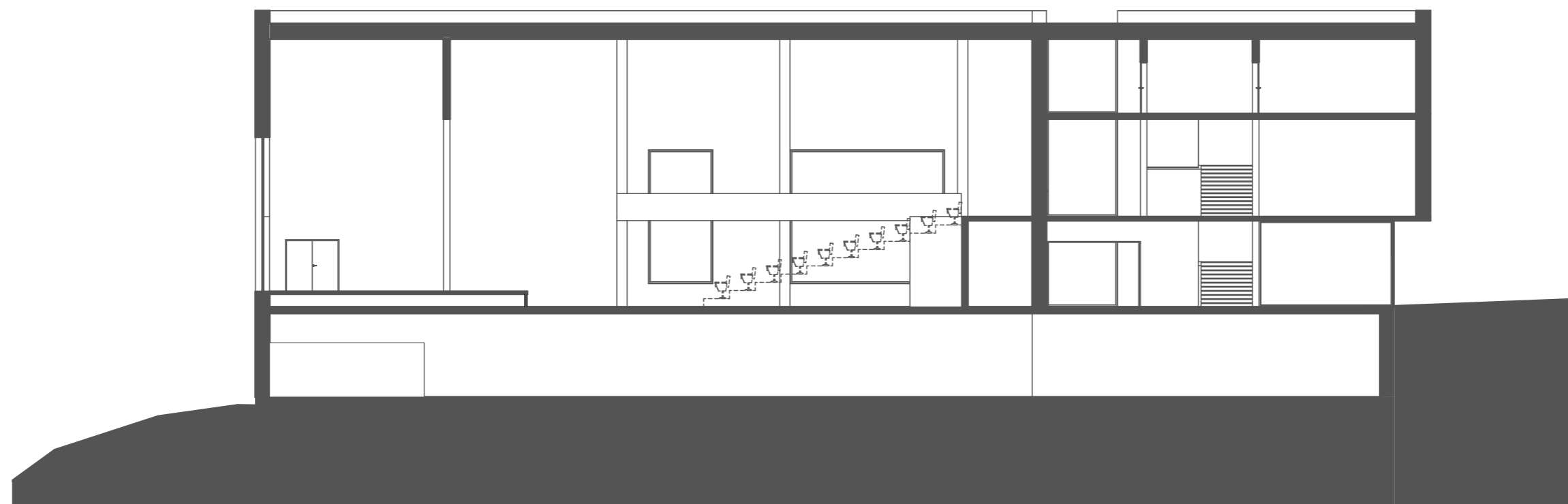
ZÁPADNÍ POHLED



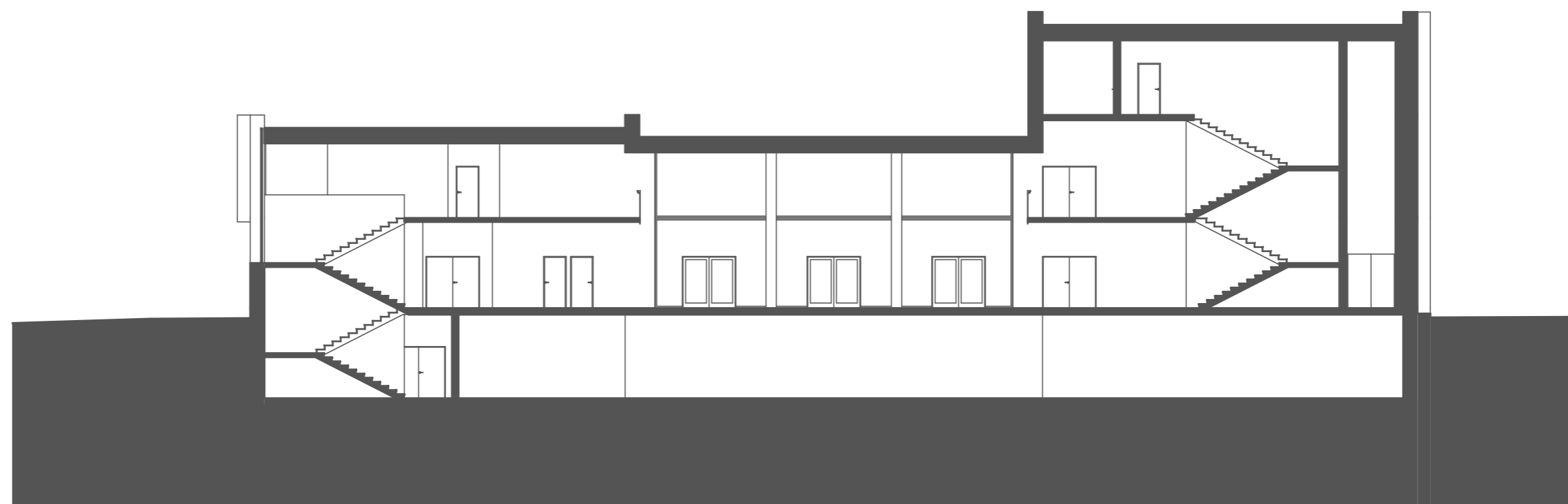
ZÁPADNÍ POHLED Z ATRIA



VÝCHODNÍ POHLED Z ATRIA



PŘÍČNÝ ŘEZ



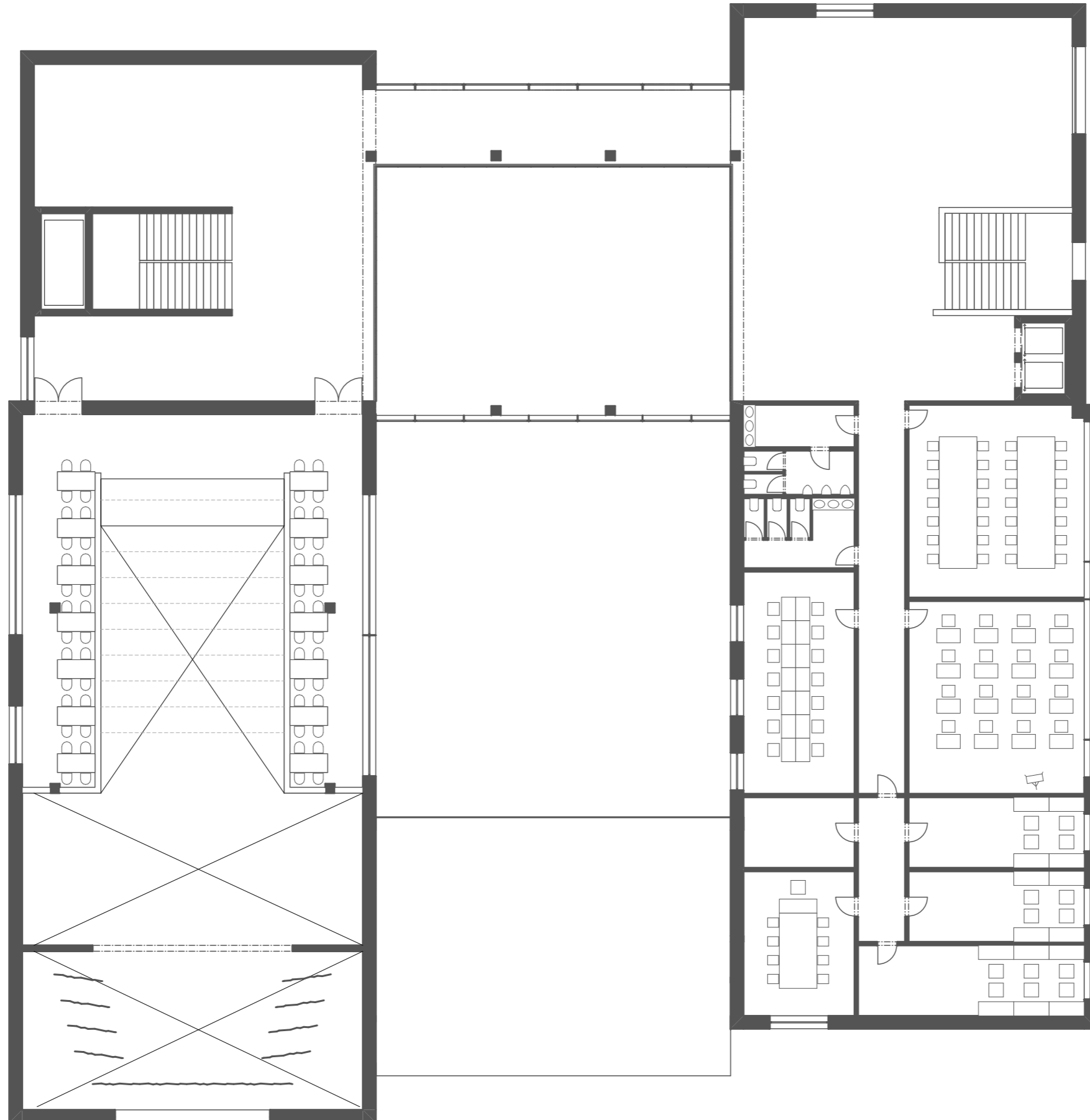
PODÉLNÝ ŘEZ



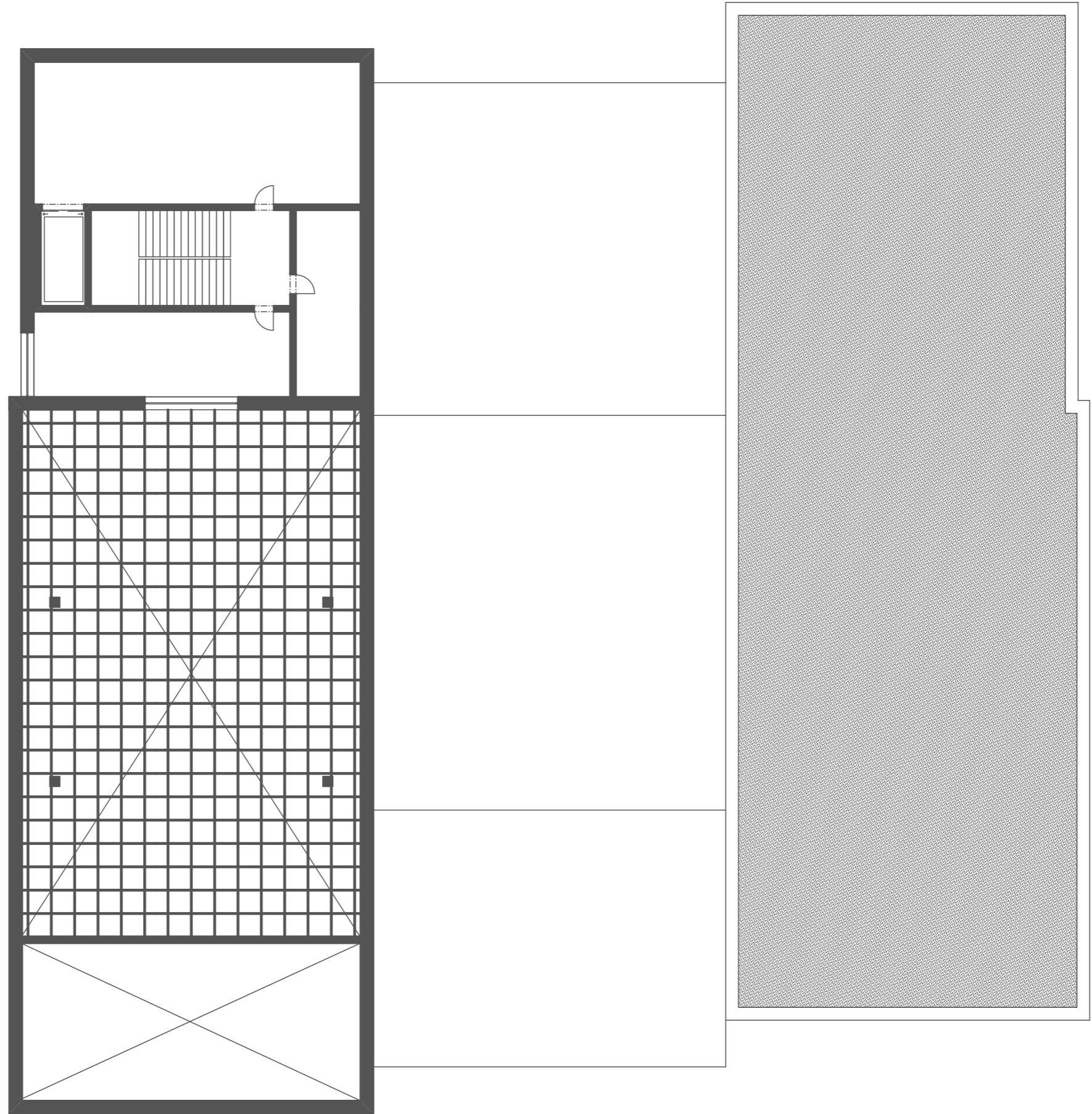
1.PP



1.NP



2.NP



3.NP





