

LANOVKA

ZADÁNÍ: A) LANOVKA PODOLÍ - KAVČÍ HORY

MICHAELA ŠKOPKOVÁ

ATOS 6. SEMESTR, LS 2021

ATELIÉR LAMPA

FA ČVUT, ÚSTAV NAVRHOVÁNÍ I - VEDOUcí ÚSTAVU: PROF. ING. ARCH. JÁN STEMPEL

ATELIÉR LAMPA - VEDOUcí ATELIÉRU: DOC. ING. ARCH. RADEK LAMPA

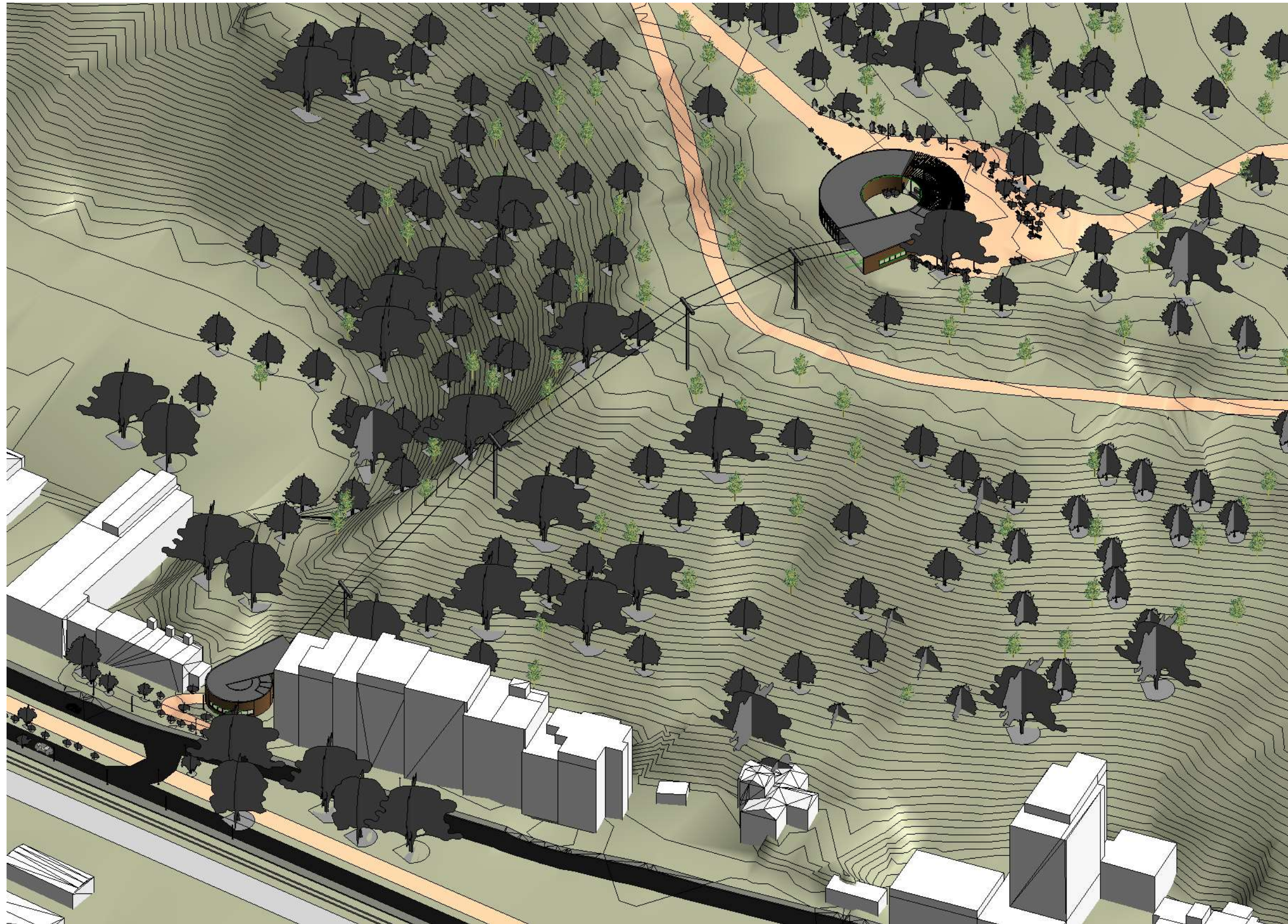
ODBORNÝ ASISTENT: ING. ARCH. MATĚJ BARLA

ODBORNÝ ASISTENT: ING. ARCH. JAN MACKOVIČ

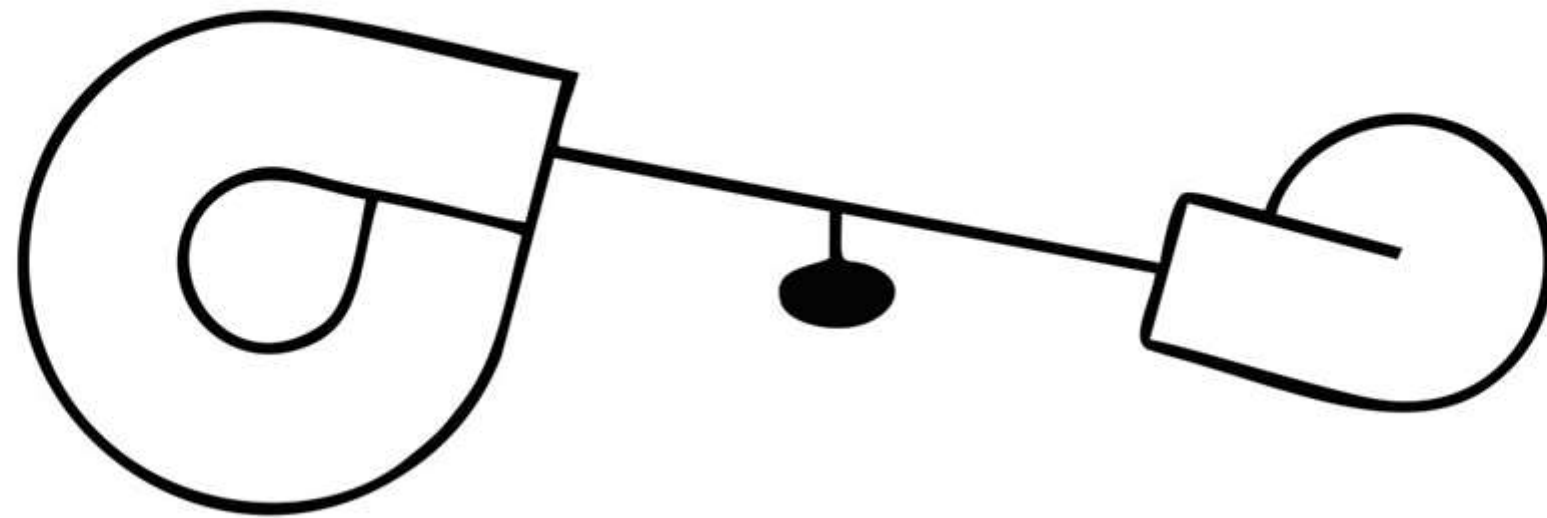
ANOTACE

Hlavní náplní návrhu je propojení dvou jinak poměrně oddělených míst. Lanovka spojuje Podolské nábřeží a lesní park v Kavčích horách a umožňuje tak urychlení dopravy. Jízda lanovkou přiláká nejen turisty, ale i místní mohou prožít malý příjemný zážitek každý den.

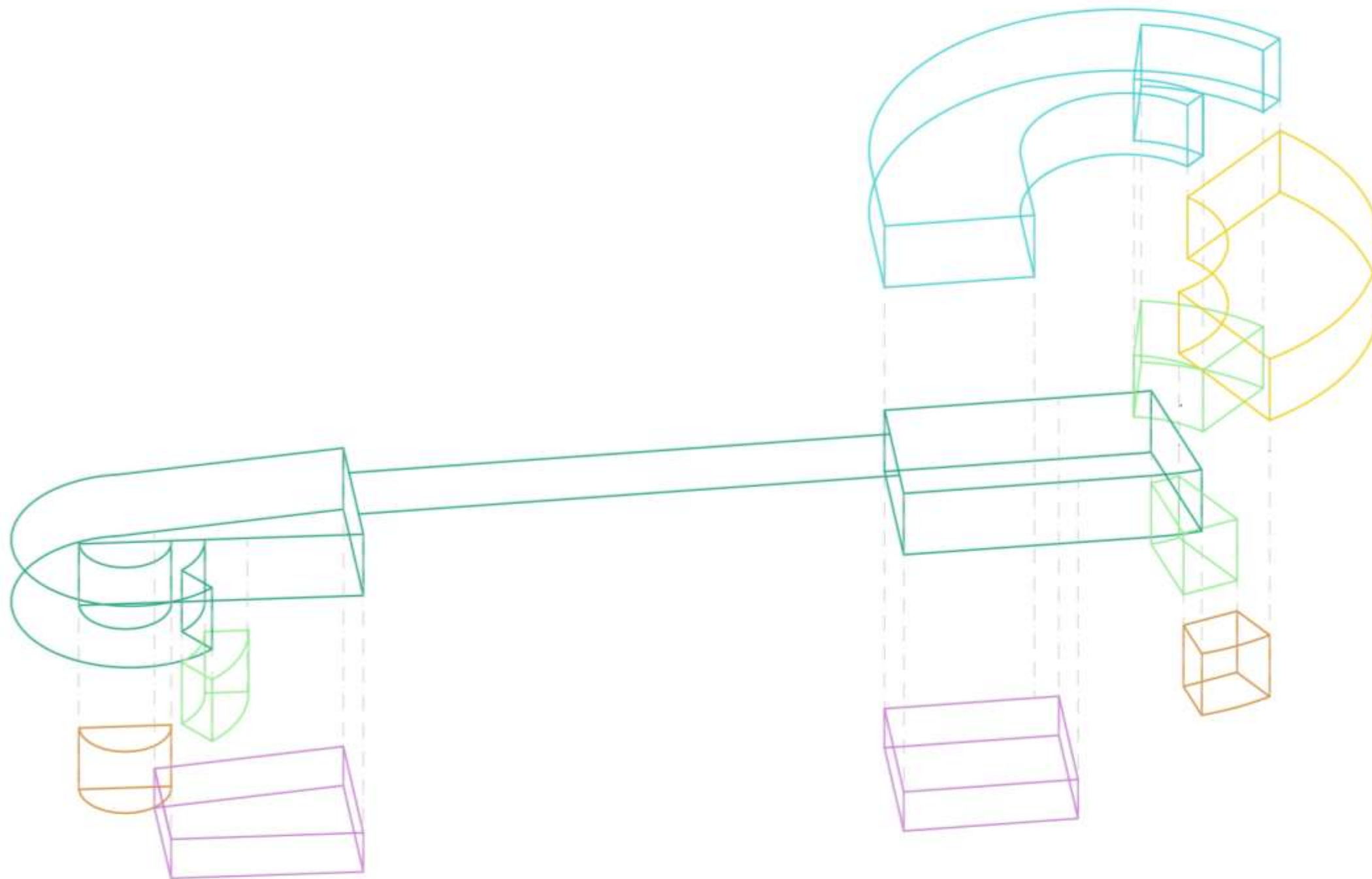
Lanovka se dvěma stanicemi hmotově připomíná spirálu. Dolní stanice navazuje na tramvajová spojení v docházkové vzdálenosti. Už při jízdě se můžeme kochat neobvyklým pohledem na Prahu. V horní stanici vystoupíme na pěší cestu, která vede skrz park dále do centra. Narozdíl od dolní stanice má horní stanice obohacenou svoji funkci kavárnou s prosklenou stěnou s širokým výhledem na Prahu. Přes léto máme možnost využít venkovního baru. Ve skromném venkovním atriu hmotově vytvořeném horní stanicí se mohou v letních dnech konat veřejná promítání, která lze sledovat pohodlně přímo z terasy.



KONCEPT



AXONOMETRIE



1 NP RESTAURACE

1 NP TERASA

1 NP LANOVKA

1 NP WC

1 NP ZÁZEMÍ OBSLUHY

1 PP TECHNICKÁ MÍSTNOST

VIZUALIZACE HORNÍ STANICE



VIZUALIZACE HORNÍ STANICE



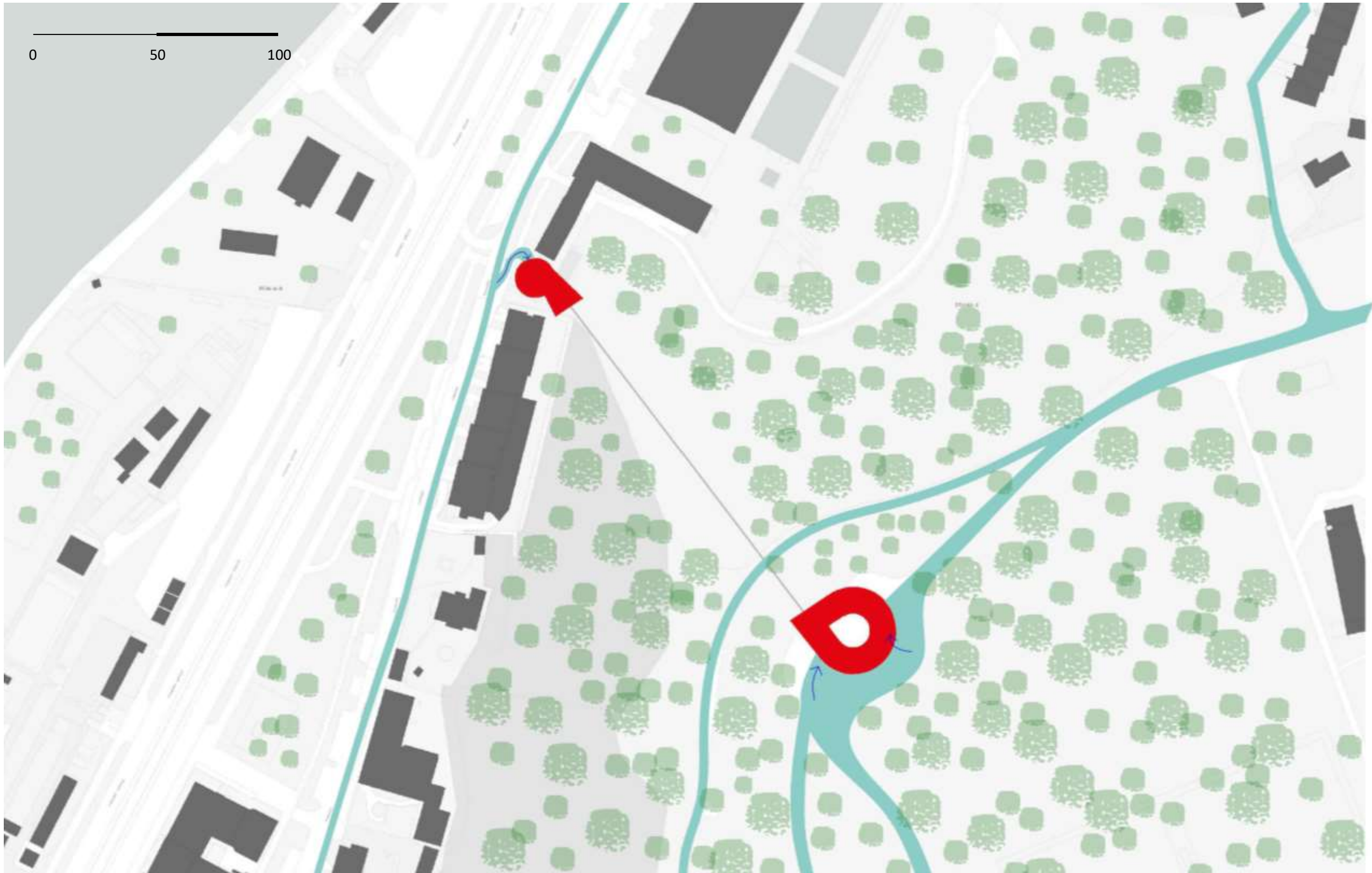
VIZUALIZACE DOLNÍ STANICE



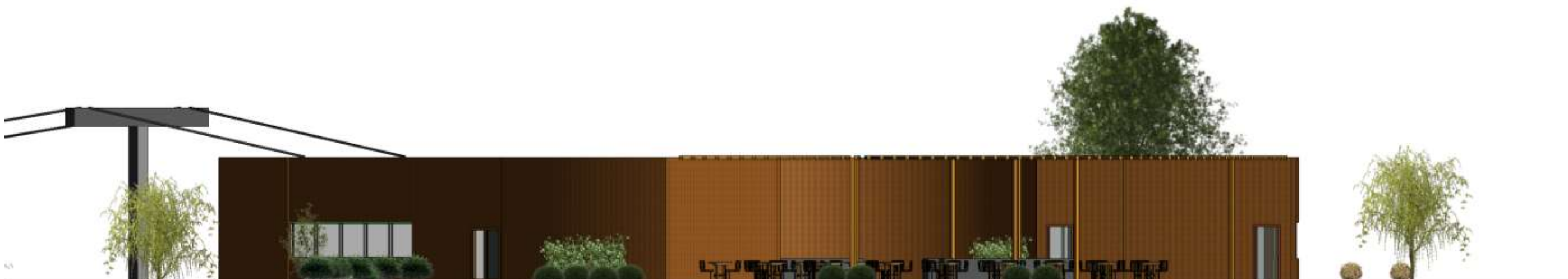
VIZUALIZACE INTERIÉRU HORNÍ STANICE



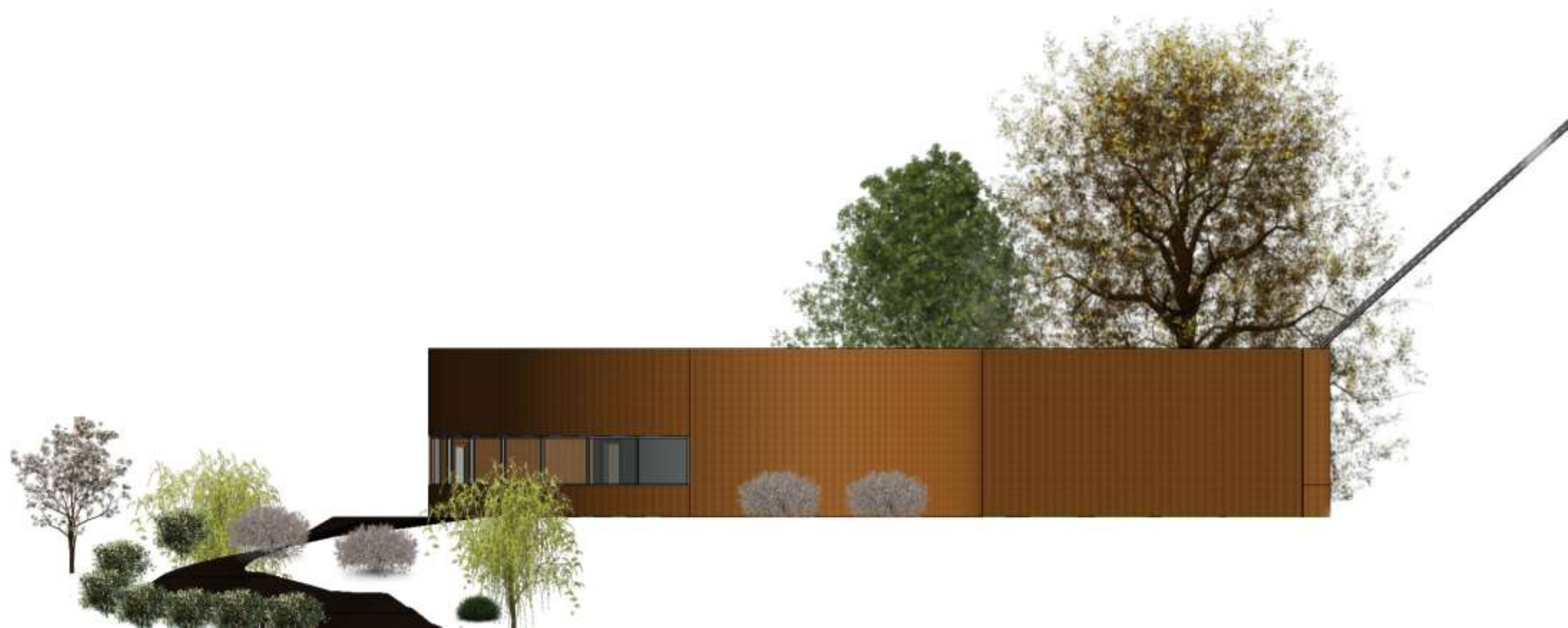
SITUACE

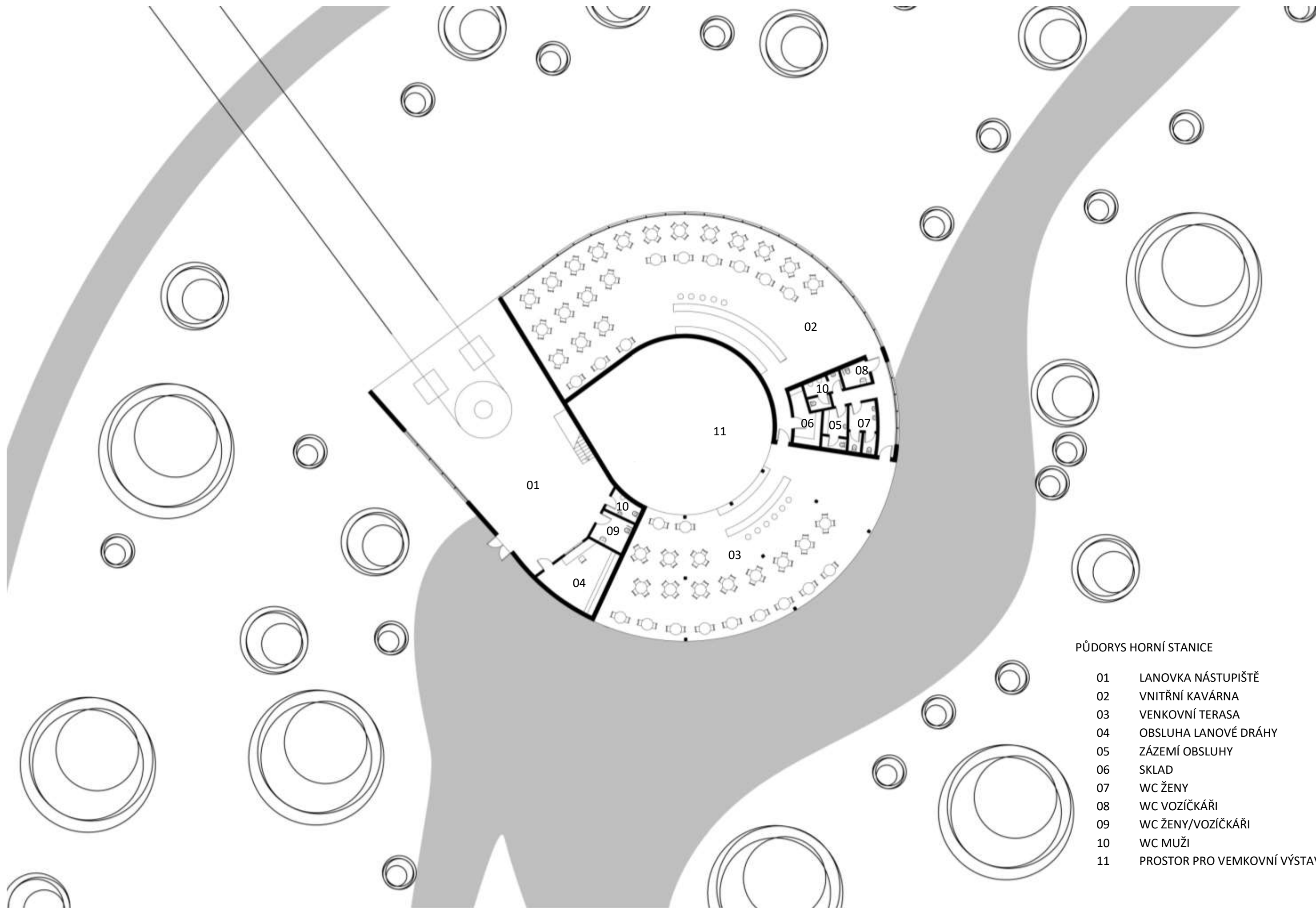


POHLEDY NA FASÁDU HORNÍ STANICE



POHLEDY NA FASÁDU DOLNÍ STANICE



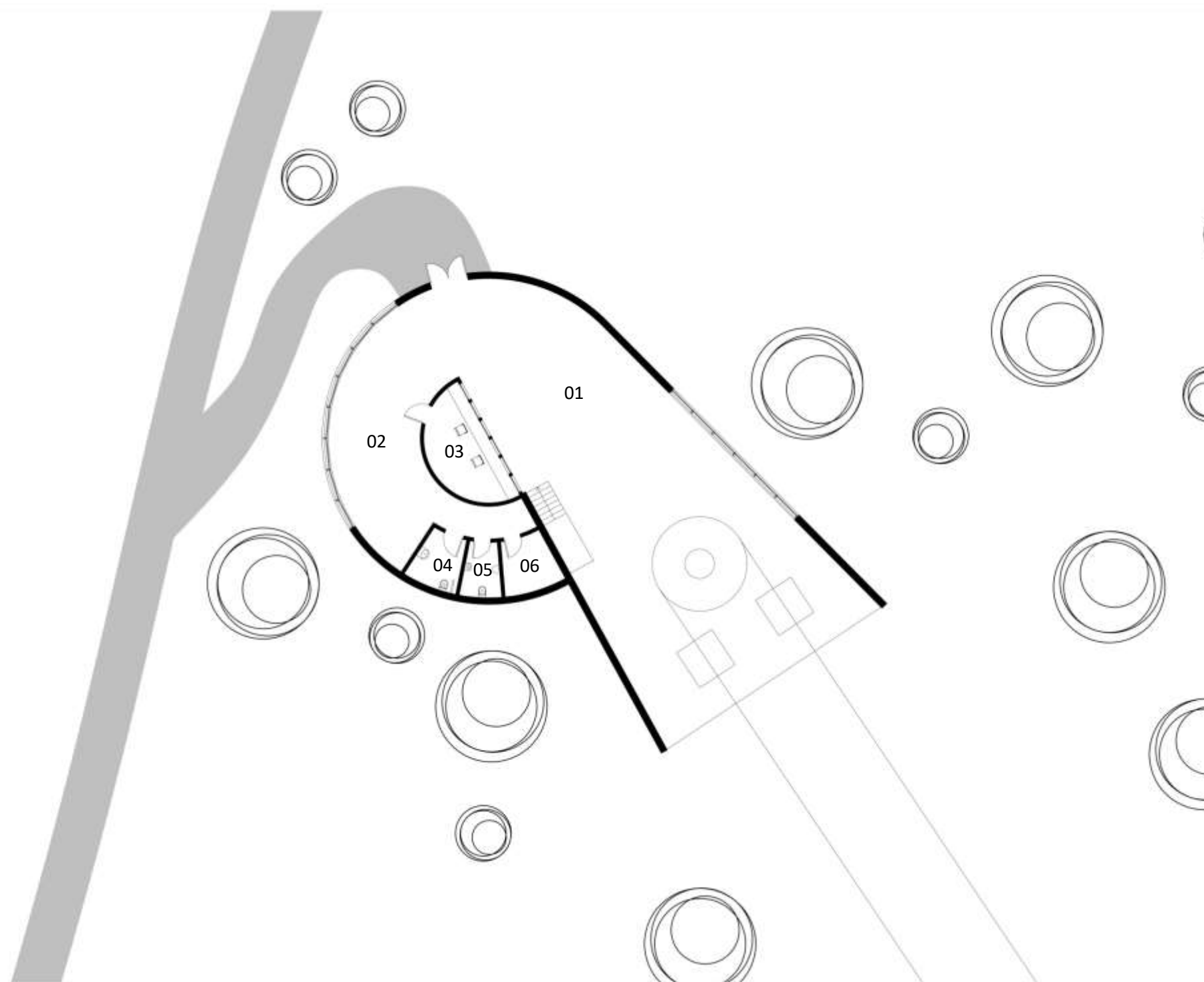


PŮDORYS HORNÍ STANICE

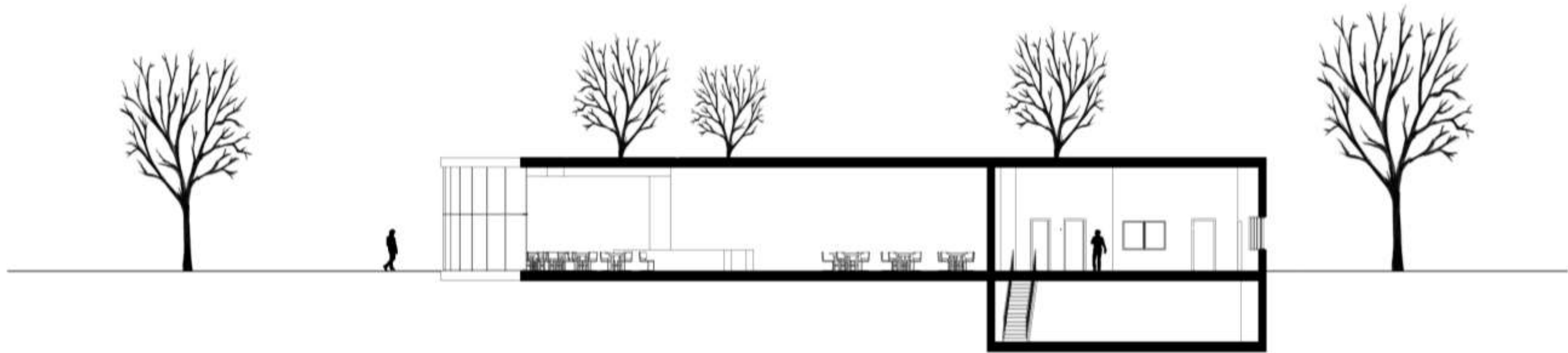
- 01 LANOVKA NÁSTUPIŠTĚ
- 02 VNITŘNÍ KAVÁRNA
- 03 VENKOVNÍ TERASA
- 04 OBSLUHA LANOVÉ DRÁHY
- 05 ZÁZEMÍ OBSLUHY
- 06 SKLAD
- 07 WC ŽENY
- 08 WC VOZÍČKÁŘI
- 09 WC ŽENY/VOZÍČKÁŘI
- 10 WC MUŽI
- 11 PROSTOR PRO VEMKOVNÍ VÝSTAVY

PŮDORYS DOLNÍ STANICE

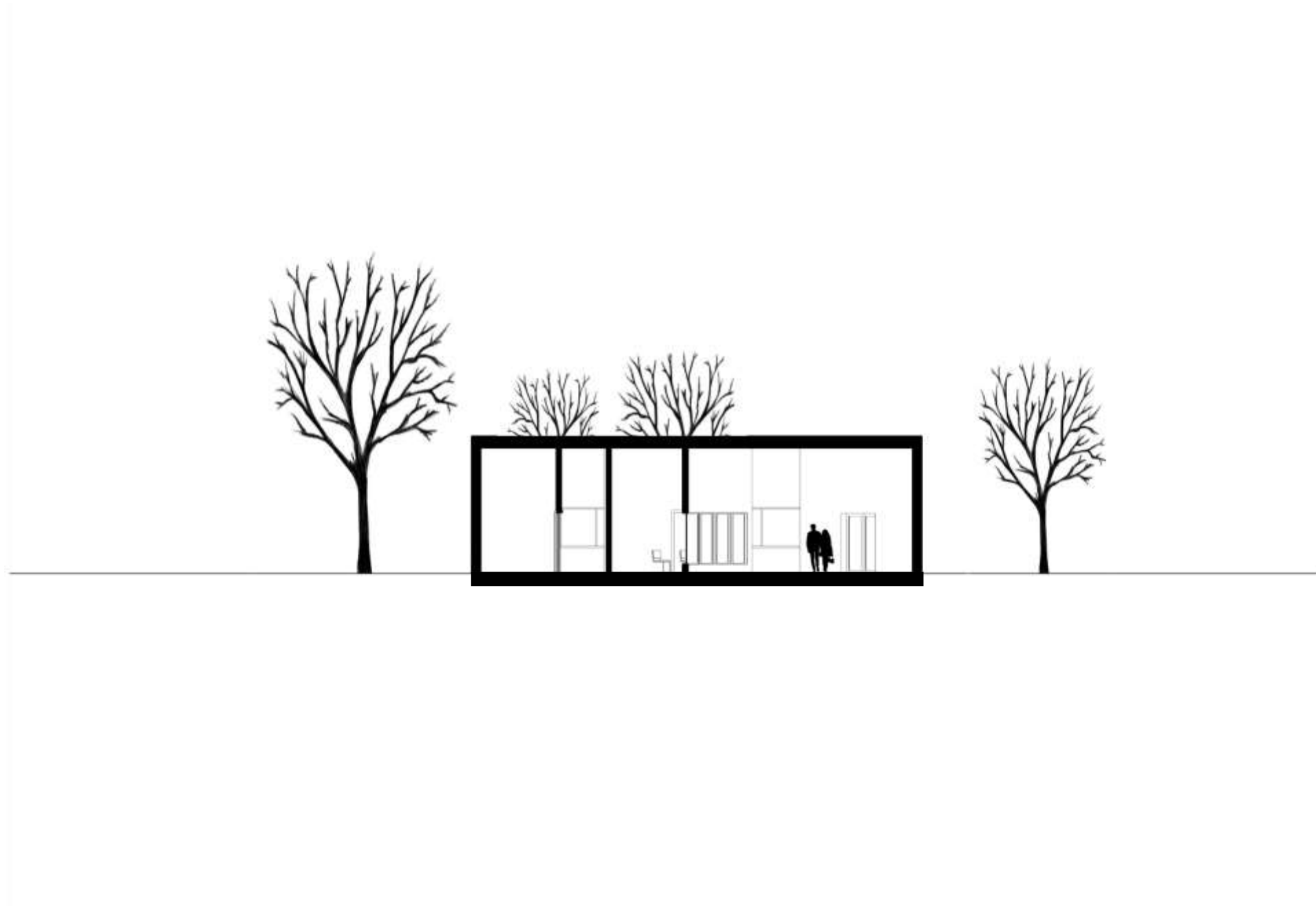
- 01 LANOVKA NÁSTUPIŠTĚ
- 02 PROSTOR PRO VÝSTAVY
- 03 OBSLUHA LANOVÉ DRÁHY
- 04 WC ŽENY/VOZÍČKÁŘI
- 05 WC MUŽI
- 06 SKLAD



ŘEZ HORNÍ STANICE



ŘEZ DOLNÍ STANICE



MATERIÁLY A DETAILS

DUBOVÉ DŘEVO



DETAIL OKNA



DETAIL TERASY

