

PORTFOLIO
BYTOVÝ DŮM **OSTRAVA!!!**
ELIŠKA WITOVÁ
ATZBP



NÁVRH

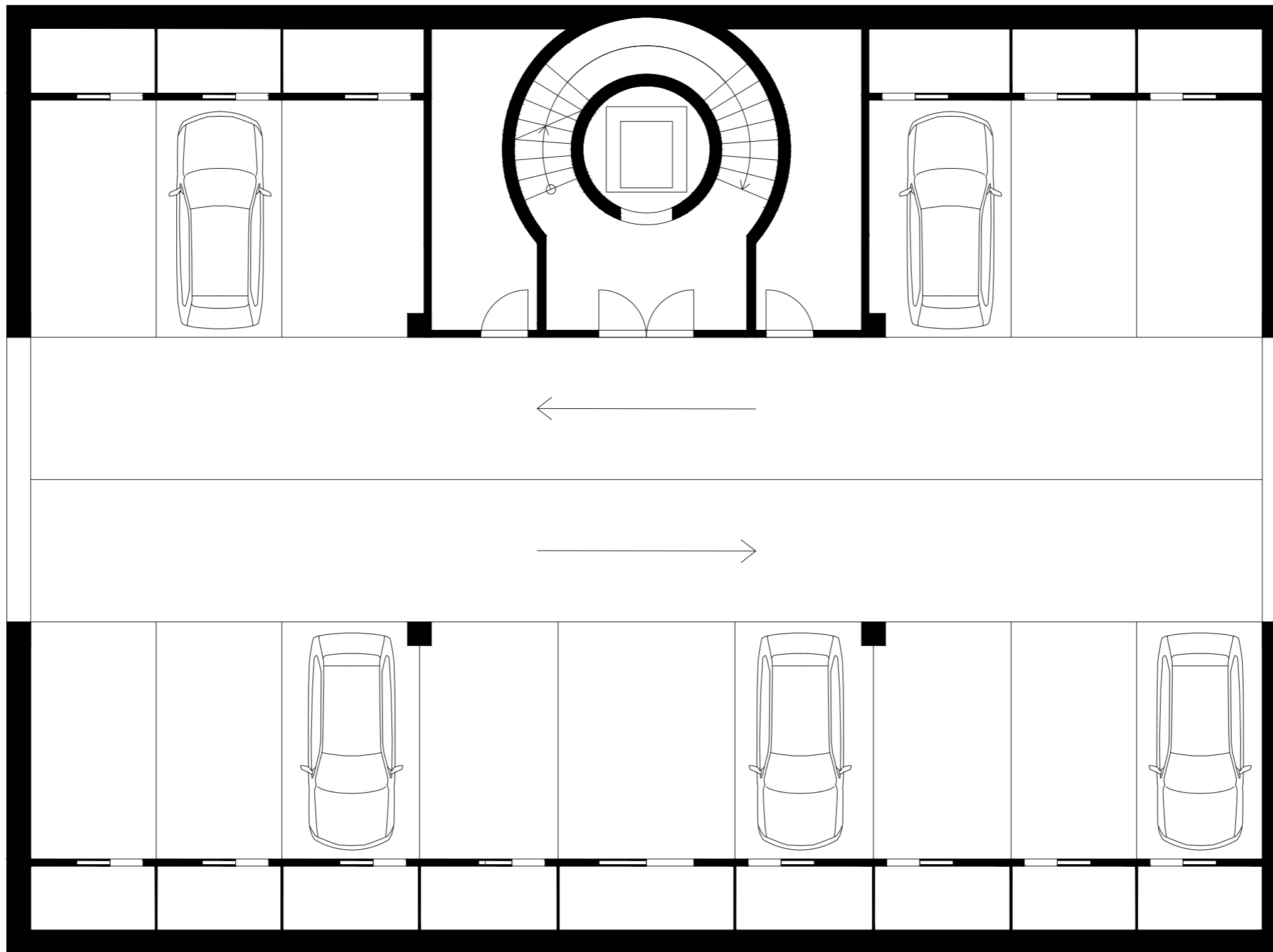
Předmětem návrhu je bytový dům v nově se rozrůstajícím centru Ostravy. Nejvýraznějším prvkem stavby je monumentální válec ze strany ulice, v kterém je umístěno točité schodiště procházející skrz celý dům.

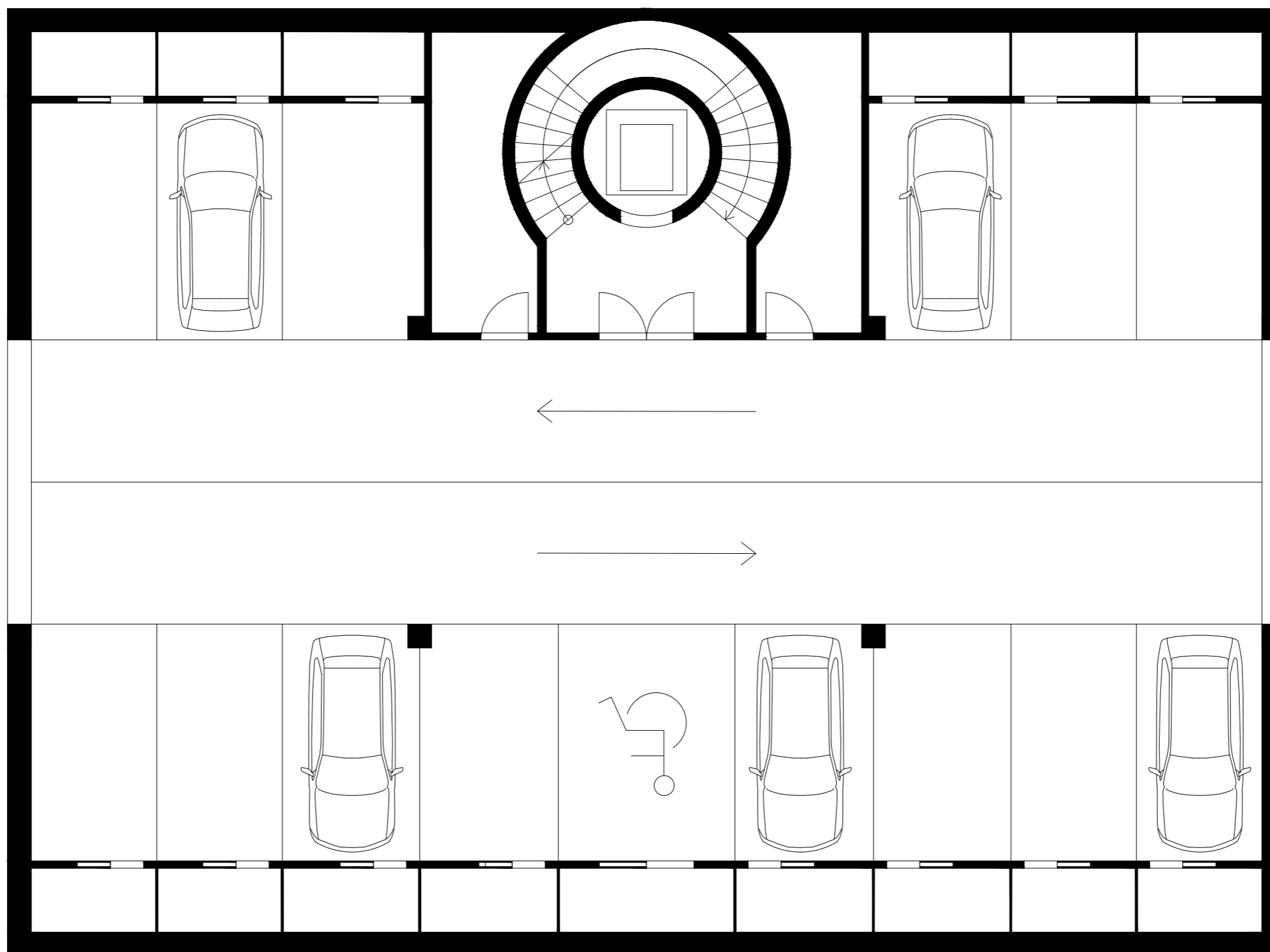
Jedním z cílů bylo rozdělení prostoru na soukromou část pro nájemníky bytů a část pro veřejnost. Přízemí orientované do ulice slouží jako pronajímatelná plocha s prostorem podloubí, využívaným jako kavárna či podobným provozem, který přinese do ulice život. Strana orientovaná k řece Ostravici je naopak určena čistě pro nájemníky a vyžívá se jako společná zahrada.

Velikostní rozmanitost bytových jednotek od garsonek až po 4kk oslovuje širokou škálu potencionálních uživatelů. Až na nejmenší byty všechny mají minimálně 1 balkón s výhledem na průmyslový areál Vítkovic nebo řeku.

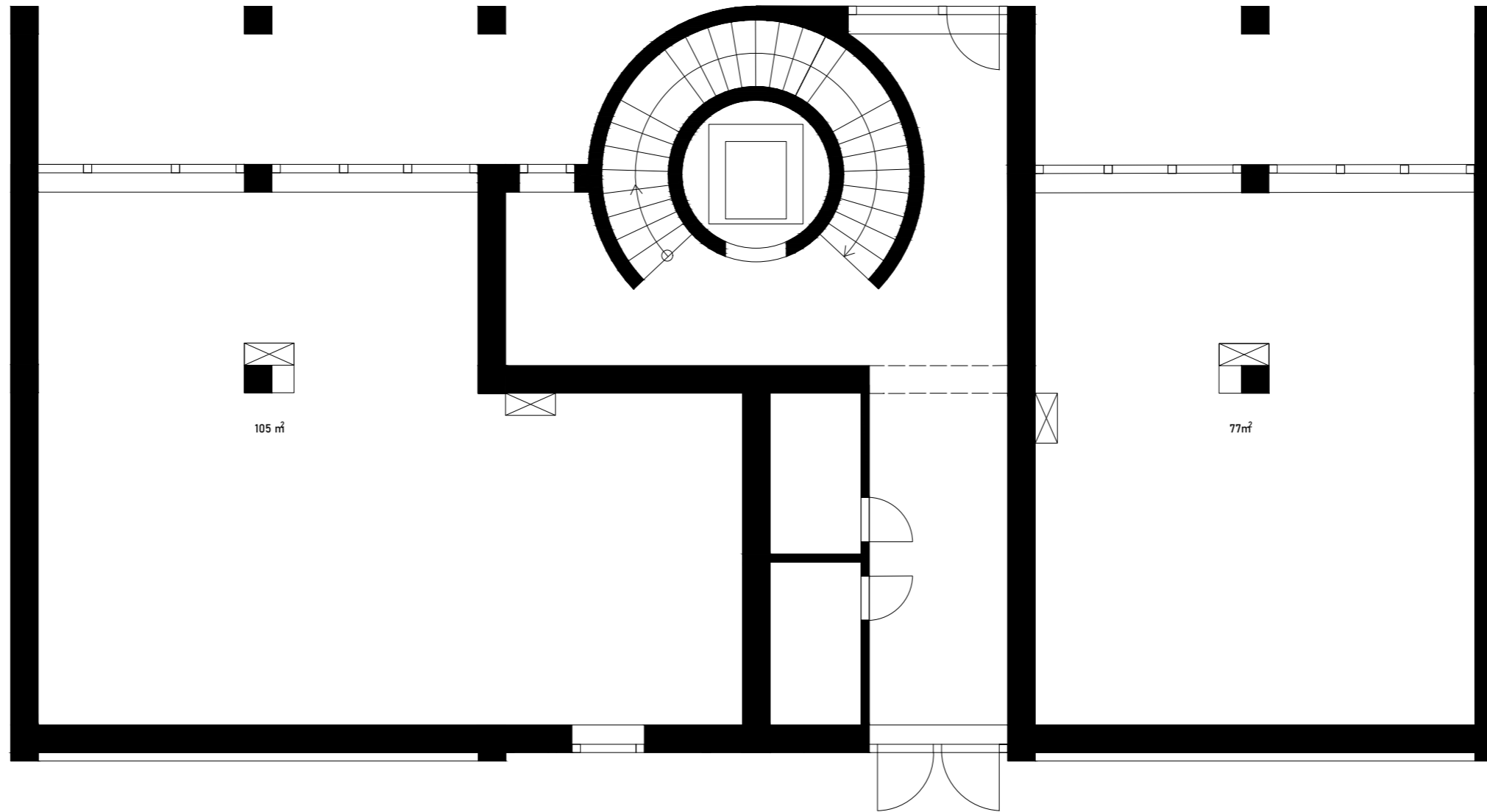
Prvotní inspirací mi byly ostravské průmyslové haly, které se odráží v monumentálním válci a cihelné fasádě s hliníkovými okny v moderní podobě. Zároveň tím lehce odkazují na industriální minulost i současnost města.

PŪDORYS
2.PP





PŪDORYS
1.NP

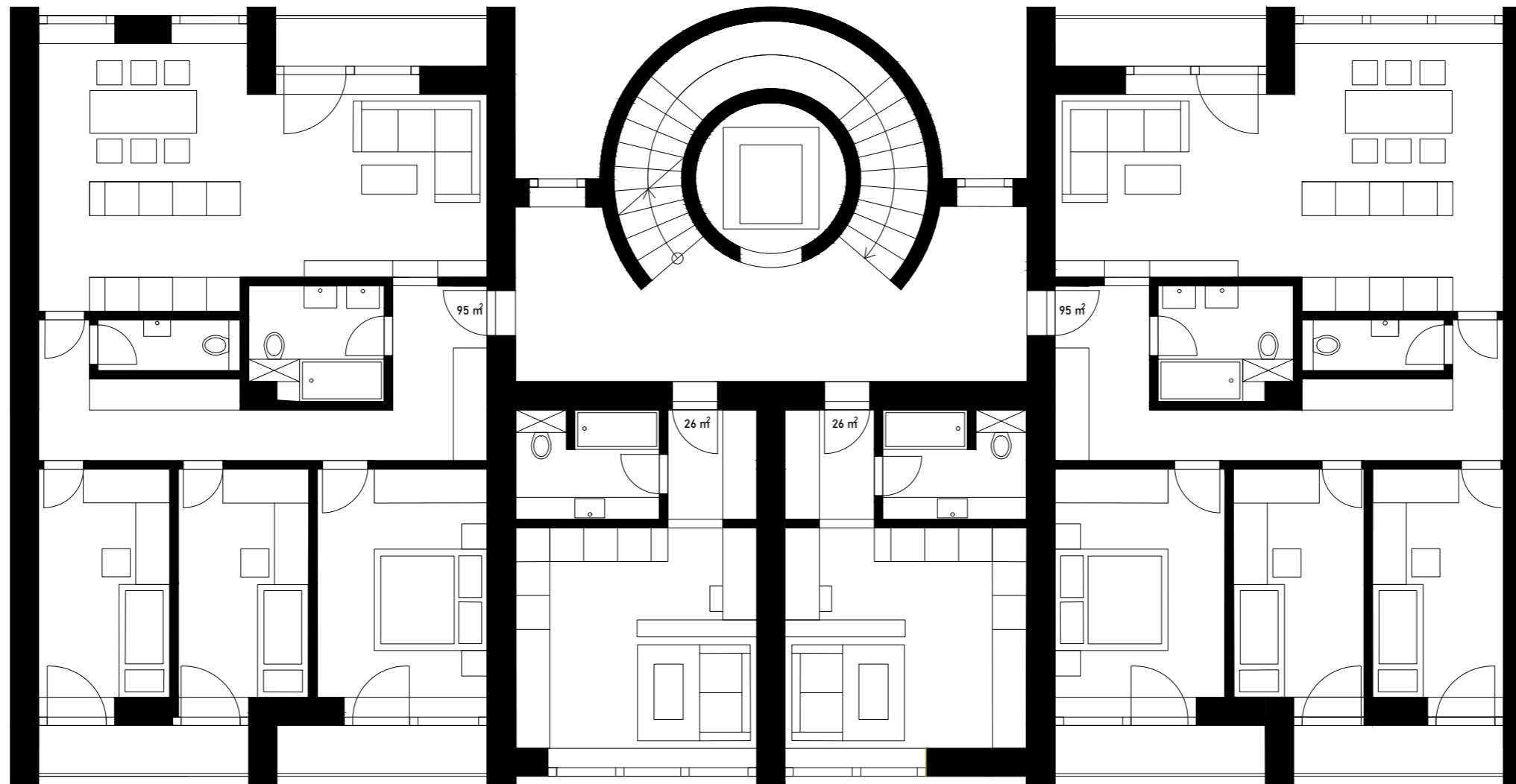


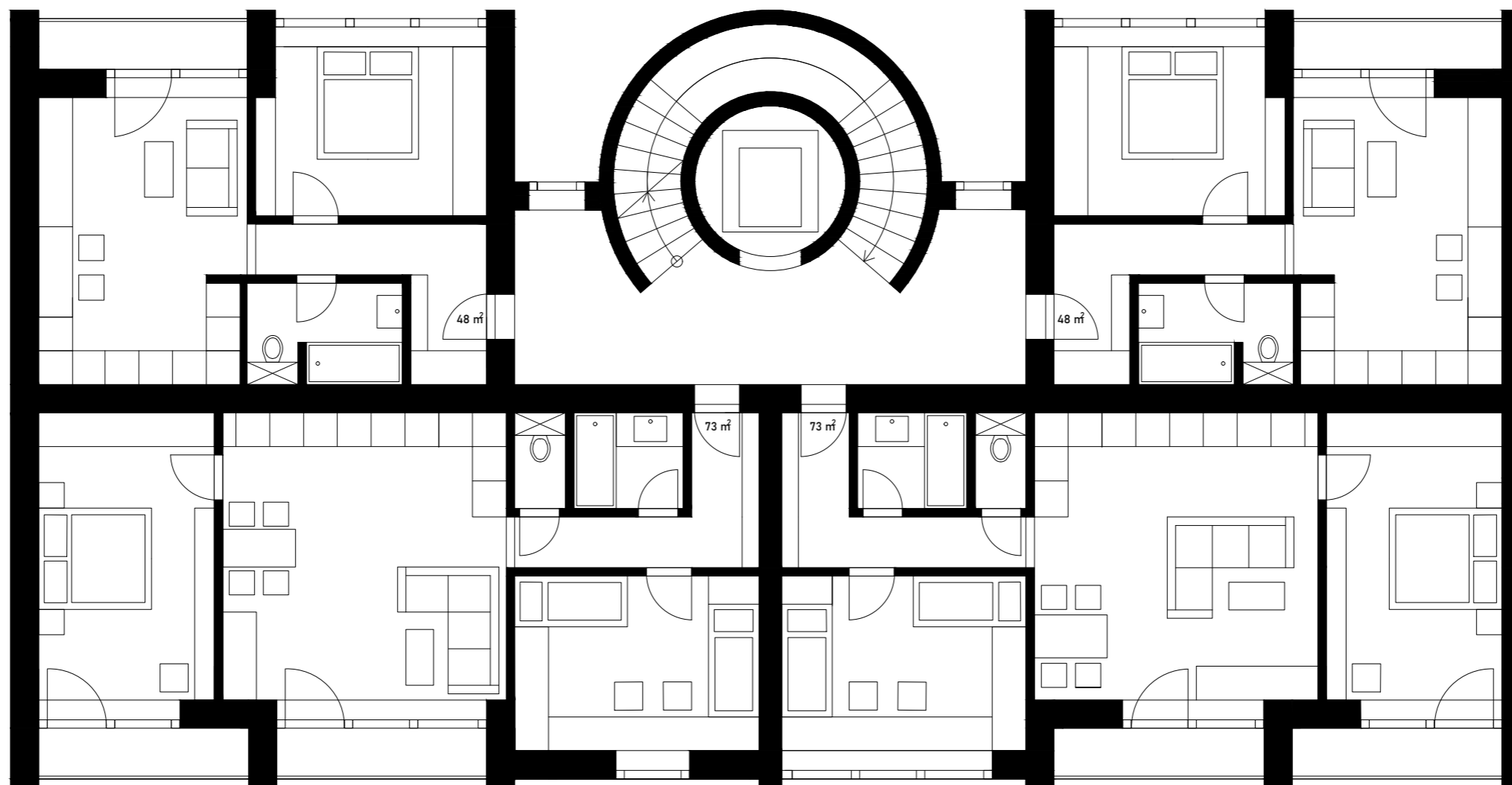
OSTRAVSKÁ
160/10

KAVÁRNA

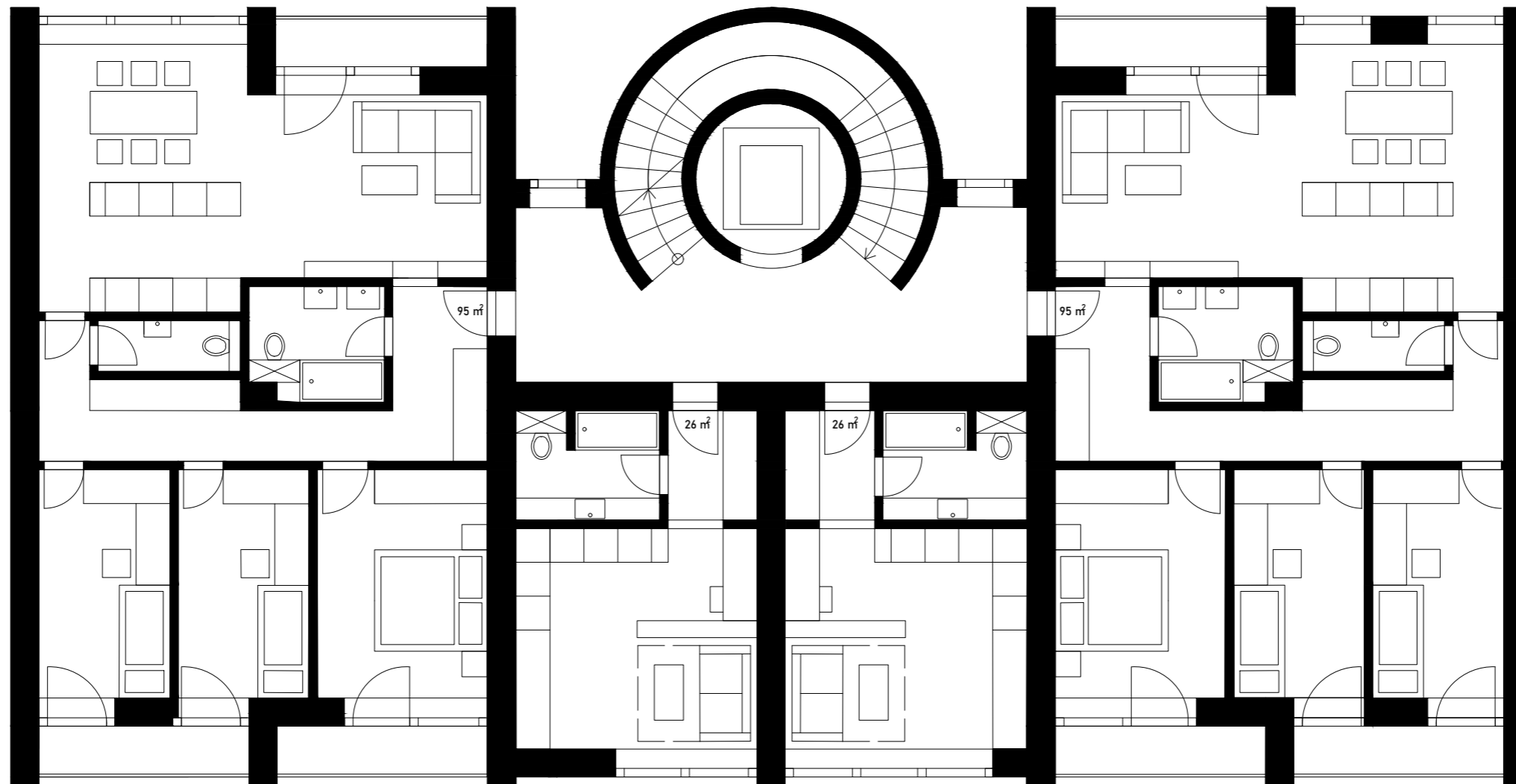


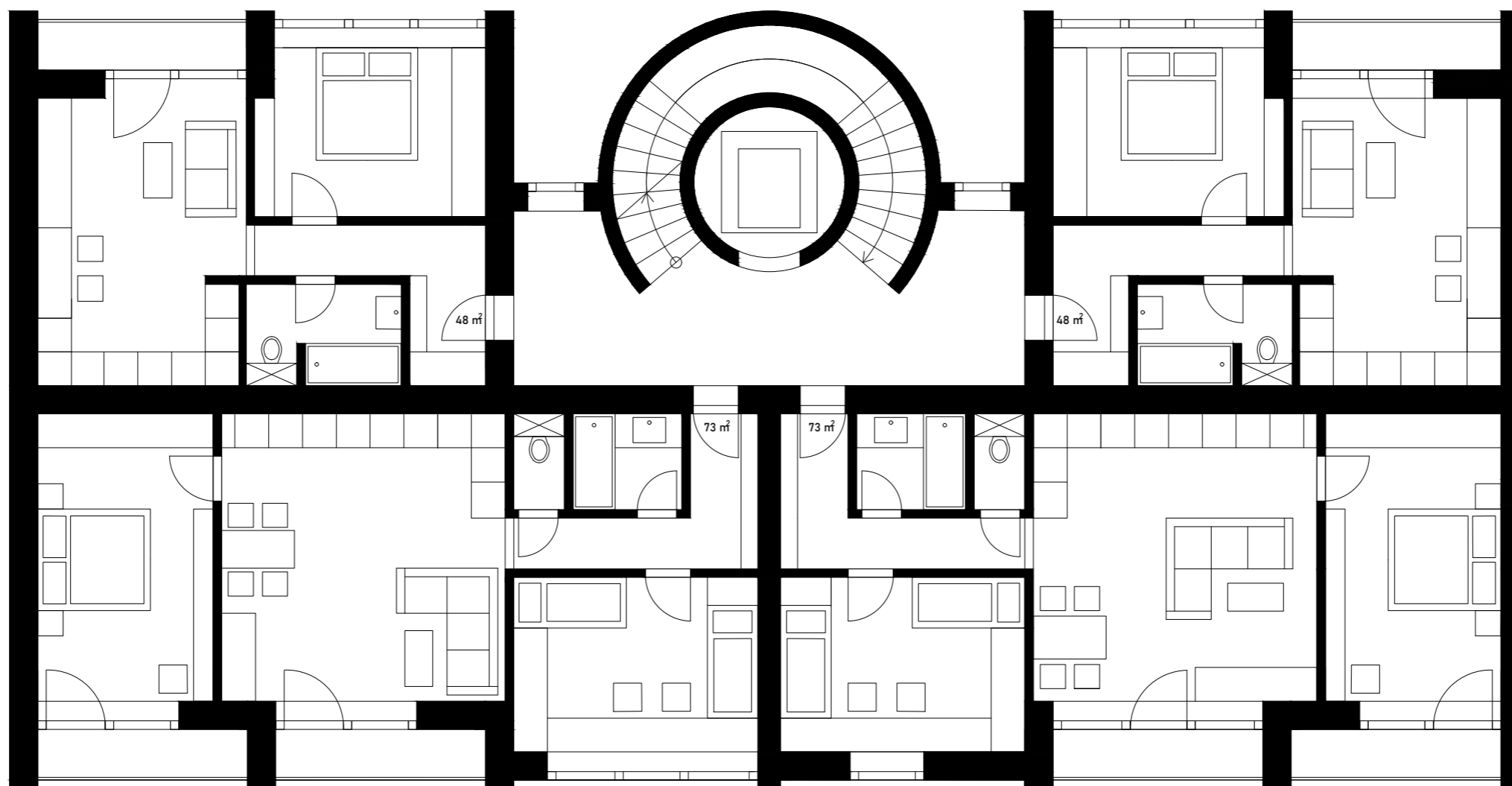
PŪDORYS
2.NP



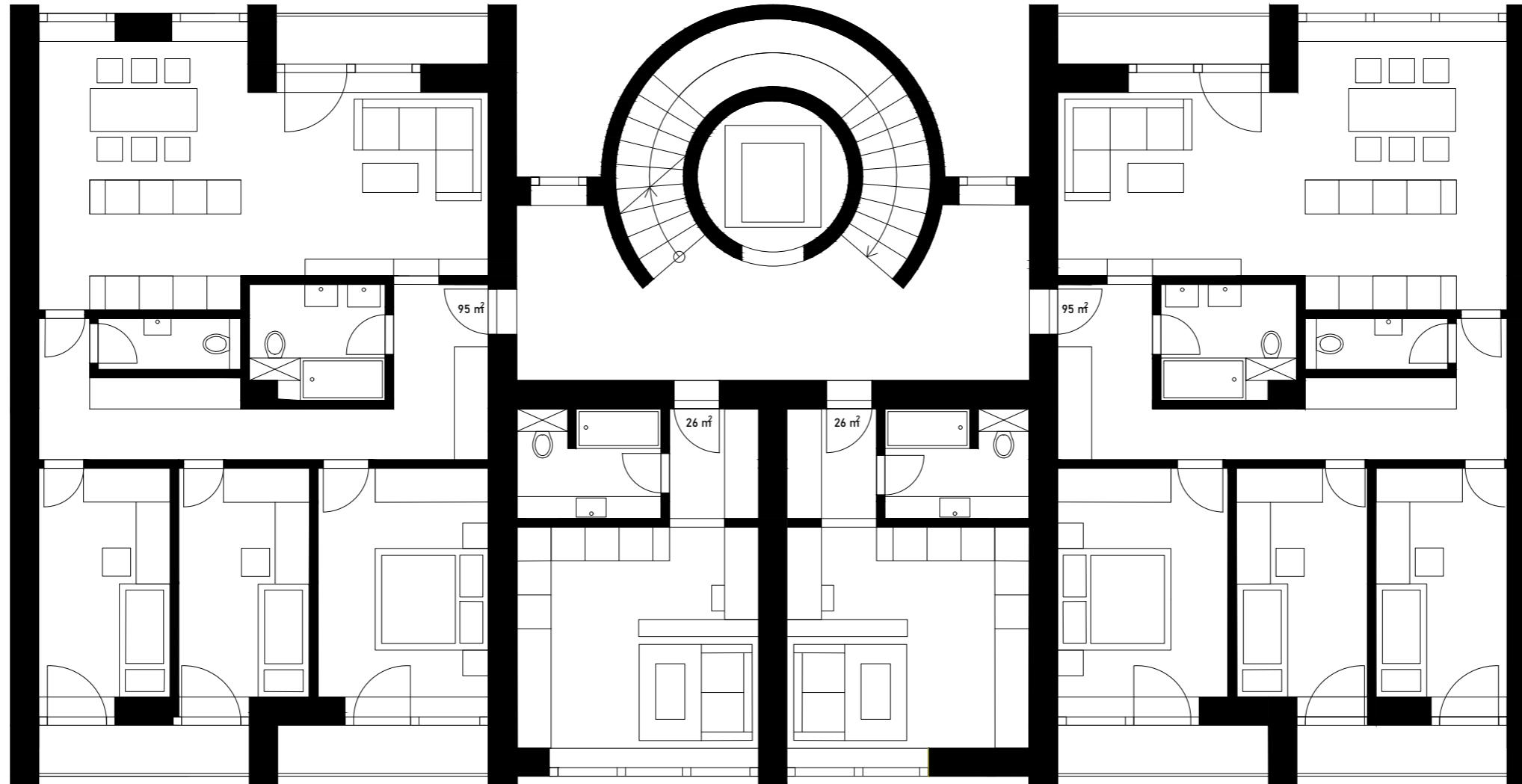


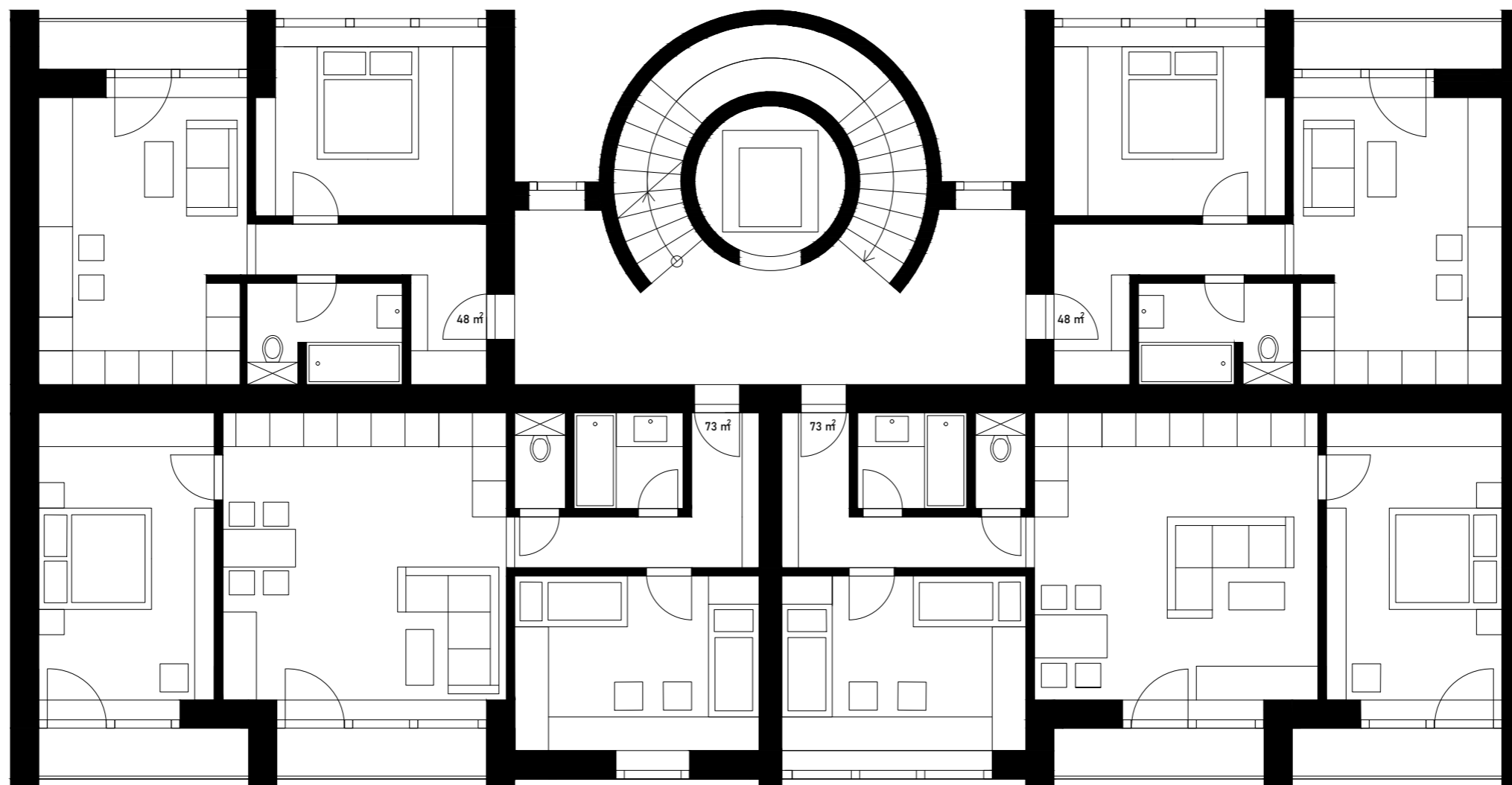
PŪDORYS
4.NP





PŪDORYS
6.NP

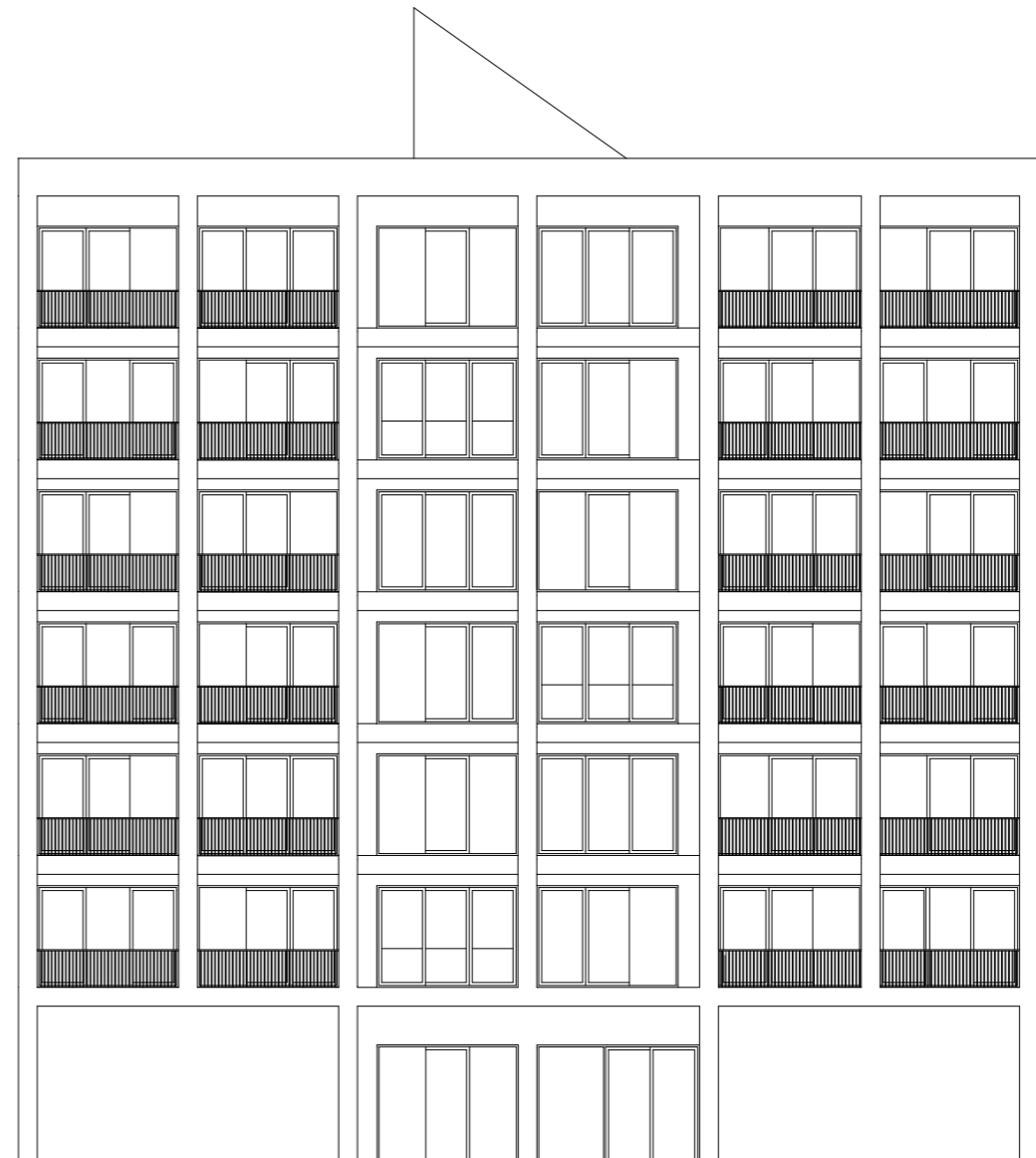




POHLED
ULICE



POHLED
ZAHRADA



ŘEZ
PŘÍČNÝ

