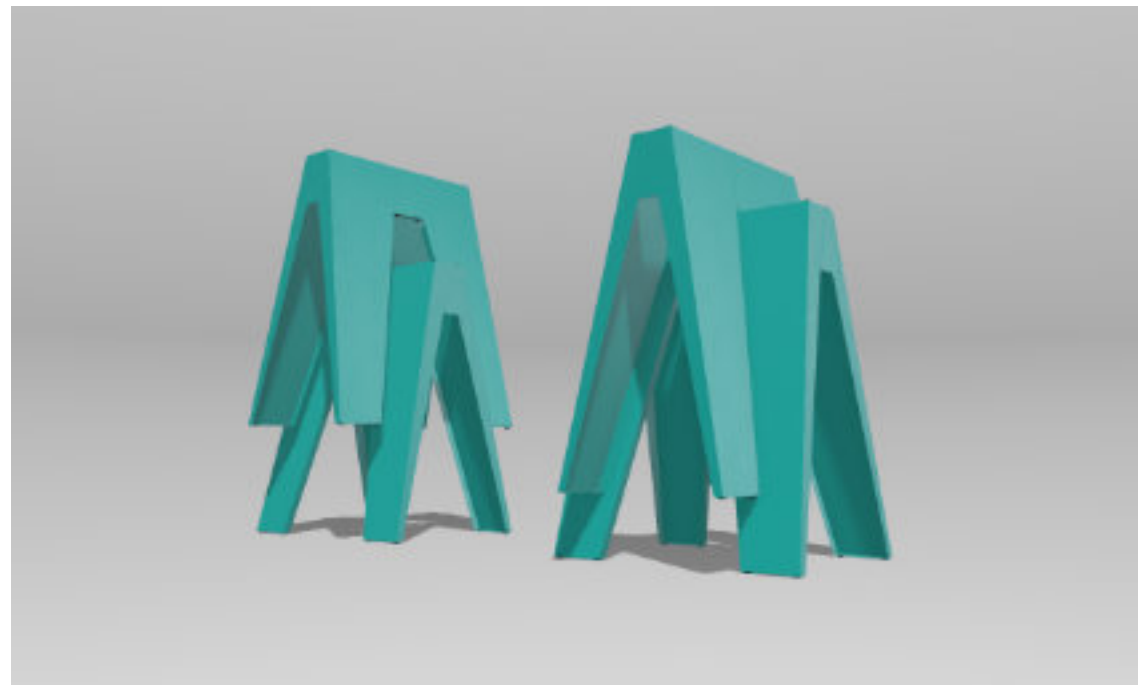


vatra



Vatra je sada stolových podnoží vyrobených z ohýbaného plechu. Díky netypickému způsobu stohování „cik cak“ vytvoří v interiéru zajímavý pohledový prvek, i když právě nejsou využívány. Primárně jsou navrženy pro domácí prostředí, mohou ale dobře posloužit i ve společenských prostorách, na výstavách, nebo v dílně.



Každá podnož se skládá ze 4 dílů. Jako materiál pro výrobu modelu byl použit ocelový plech o síle 1 mm. Jednu celou podnož je možné vyříznout ze čtverce 1x1 m s minimálním odpadem.

Následně jsou díly nahýbány a v ideálním případě spojeny bodovými svary. Kvůli limitům méně dostupných technologií jsem se rozhodla modely spojit trhacími nýty. Následně byl povrch upraven práškovou nátěrovou hmotou.

