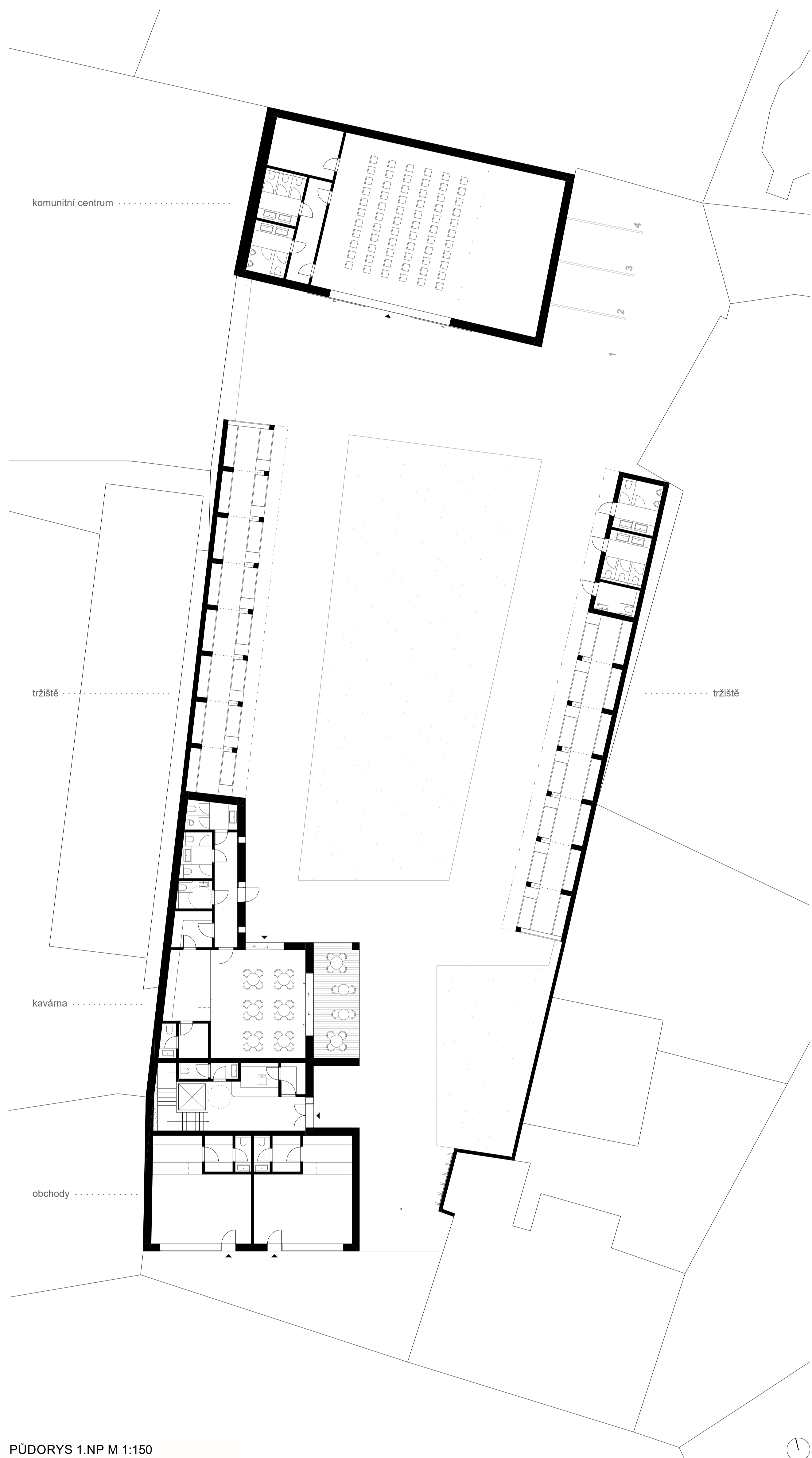




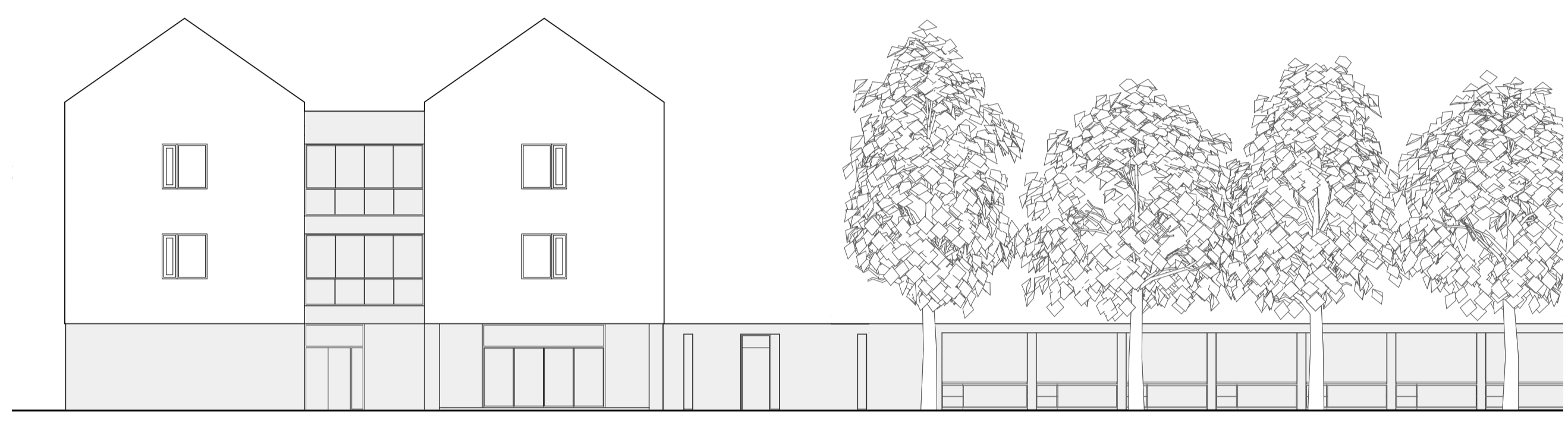
JOSEFÍNA JANDÁKOVÁ, I. ROČNÍK MAG.
ZS 2022, ATSS

MĚSTSKÁ TRŽNICE

FAKULTA ARCHITEKTURY ČVUT, PRAHA
ATELIÉR GIRSA, ÚSTAV PAMÁTKOVÉ PĚČE



PŮDORYS 1.NP M 1:150



POHLED ZE DVORA M 1:150



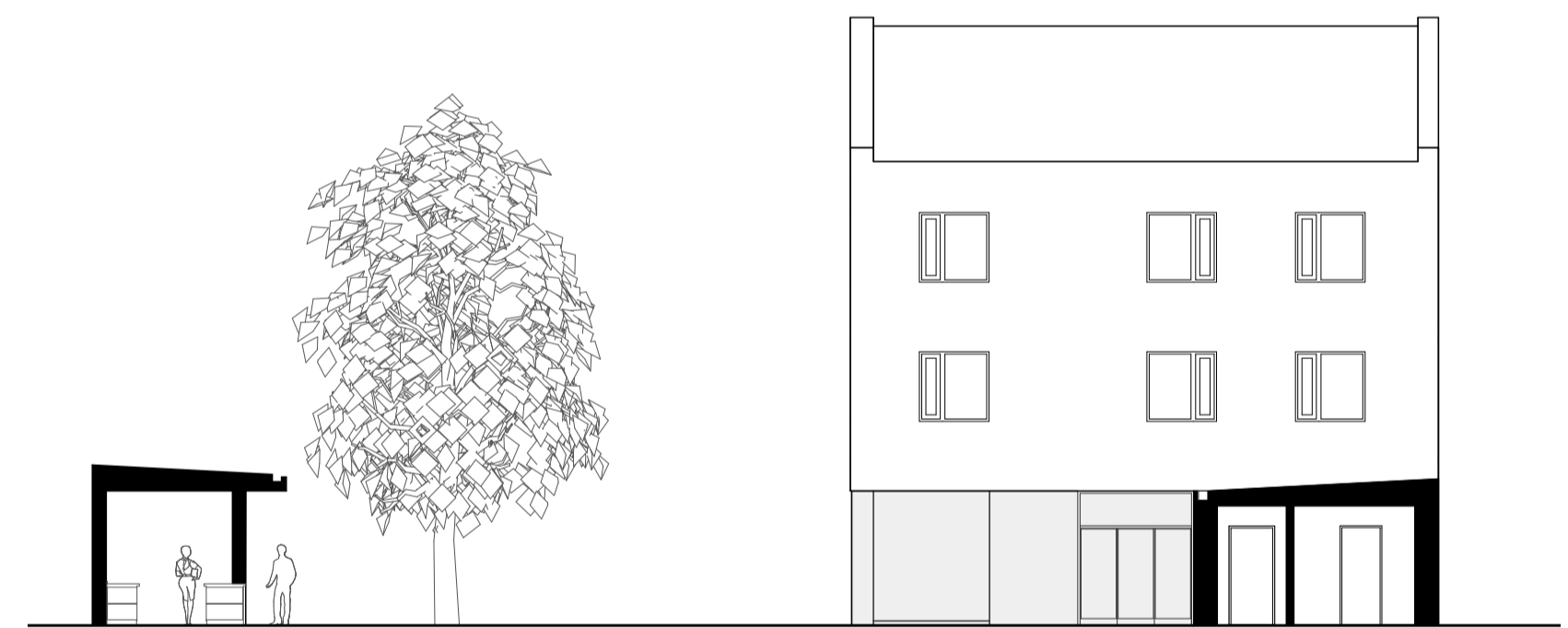
POHLED Z NÁMĚSTÍ M 1:150

Mnichovo Hradiště je město středoboské místo s bohatou historií. Přimo v jeho uličku na Masarykově náměstí stojí opuštěná parcela bývalé tržnice, která dnes slouží zejména jako parkoviště. Návrh zpracovává komplexní využití tohoto lukrativního místa a pomyslně otevírá náměstí o nový veřejný prostor multifunkčního využití.

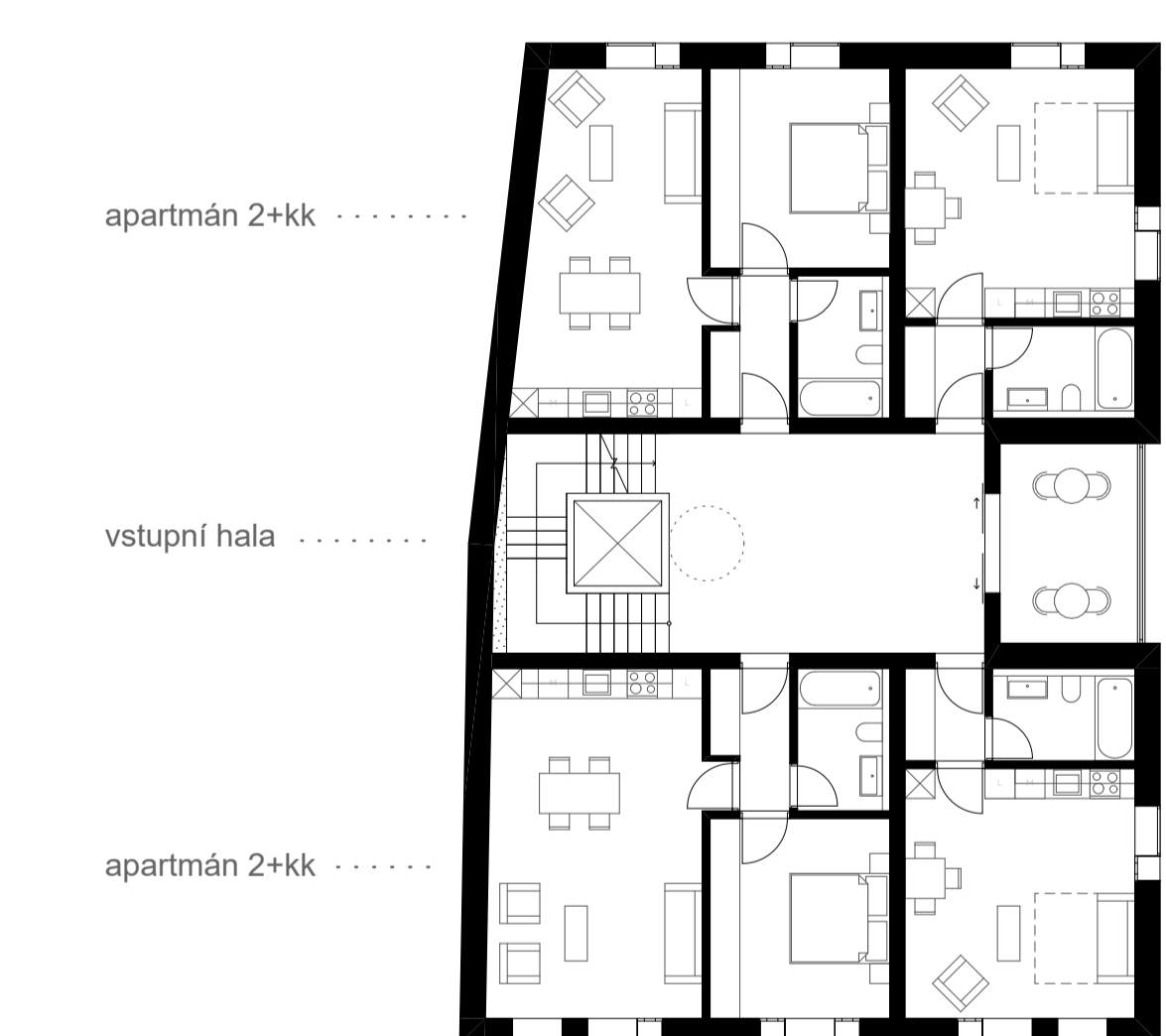
Koncept hlavní budovy se zakládá na rozdělení do dvou hlavních hmot spojených komunikačním prostorem. To zajišťuje udržení měřítka větší historických domů na náměstí a zároveň velkorysě využít prostor. Dům má živý patler skýtající prostor pro dva obchody, kavárnu a recepci s hlavní komunikační halou. Dvě horní patra jsou věnována pro doposud nevyužitá. Na každém patře se nachází dvě bytové jednotky 2+kk, dvě garsoněry a společná zmiň zahrada.

Otá hmoty mají obdobné parametry, ovšem v zadní části objektu je hmota podříznuta a vyzní tak prostor nejen pro zádech hlavního vstupu do domu, ale také pro terasu kavárny. Zazemí kavárny se naopak vytýčuje ve formě křku směrem do dvora a plynule přechází v nízkou zástavbu tržště. Tržště se skládá z identických prodejních míst modulárního rozměru, který lze velikostně kombinovat dle potřeb tihovců a do kterého je zakomponované i hygienické zázemí.

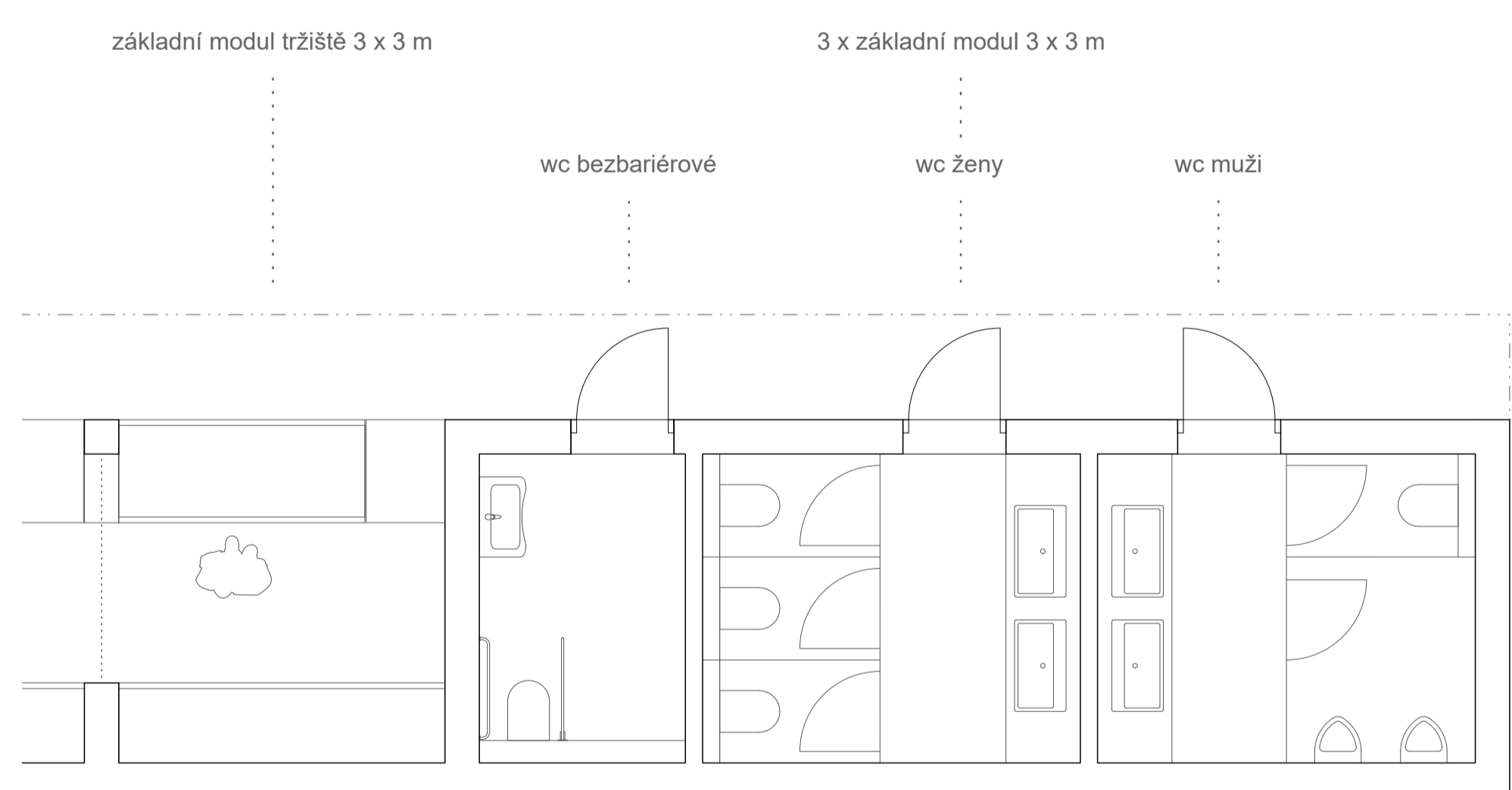
V zadní části pozemku se nachází bývalá stodola, jež bude využívána většinově obyvateli města pro pořádání rozmanitých akcí. Komunitní centrum má minimální zázemí a hlavní multifunkční prostor lze díky velkým vratům rozšířit i do prostoru před stodolou.



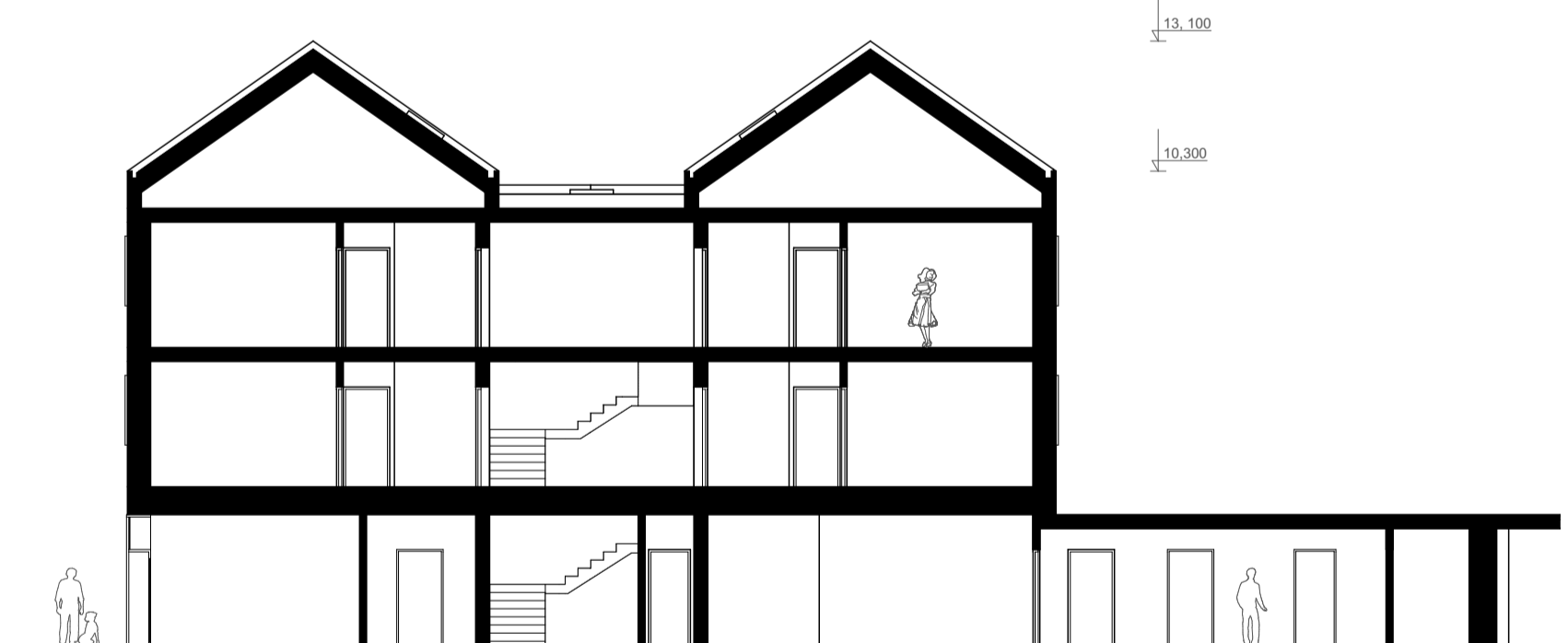
POHLED ZE DVORA M 1:150



PŮDORYS 2.-3.NP M 1:150



MODUL TRŽIŠTĚ M 1:50



ŘEZ PODÉLNÝ M 1:150

