



ATELIÉR GIRSA
ÚSTAV PAMÁTKOVÉ PÉČE
FA ČVUT

JOSEFÍNA JANDÁKOVÁ
MĚSTSKÁ TRŽNICE
ZS 2022

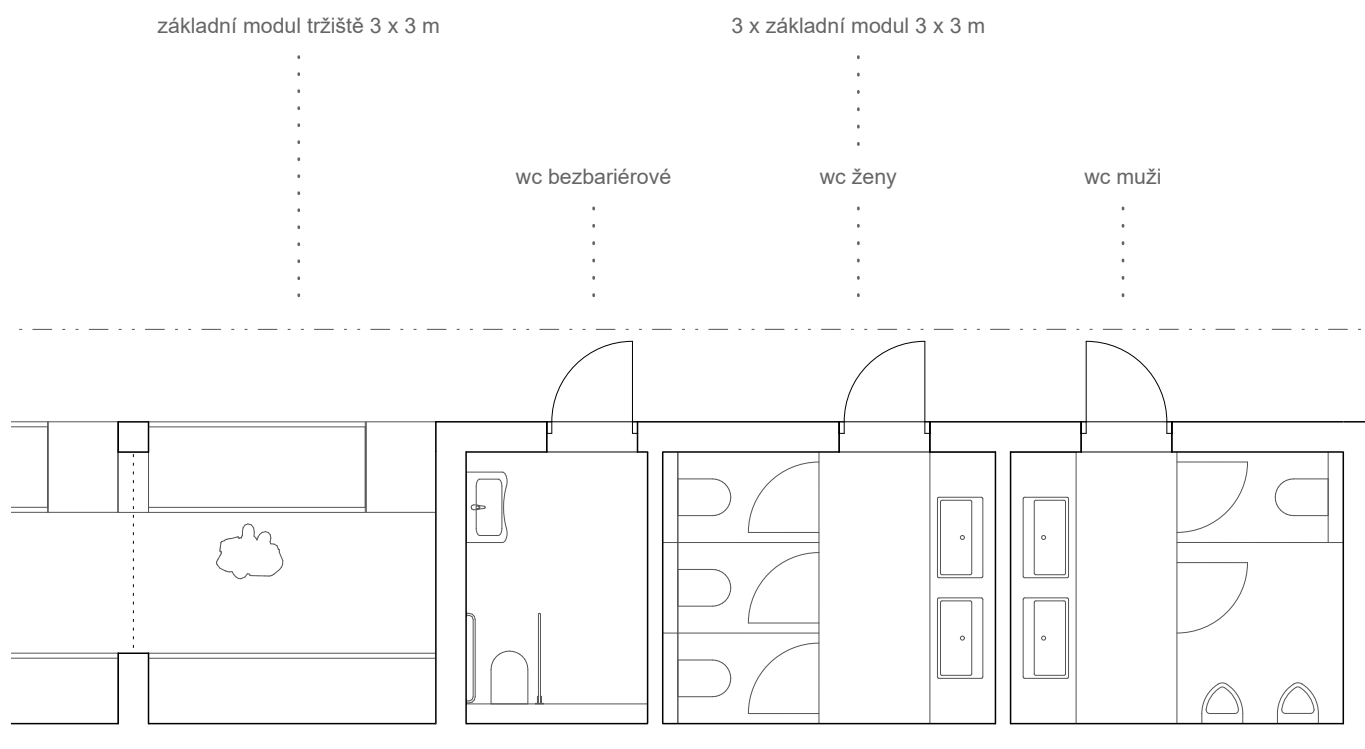
Mnichovo Hradiště je menší středočeské město s bohatou historií. Přímo v jeho středu na Masarykově náměstí stojí opuštěná parcela bývalé tržnice, která dnes slouží zejména jako parkoviště. Návrh zpracovává komplexní využití tohoto lukrativního místa a pomyslně otevírá náměstí o nový veřejný prostor multifunkčního využití.

Pozice hlavní budovy reprezentující celý areál do náměstí se inspiroje bývalou roubenkou, která zde stála ještě před tržnicí. Koncept hlavní budovy se zakládá na rozdělení do dvou hlavních hmot spojených komunikačním prostorem. To zajišťuje udržení měřítka většiny historických domů na náměstí a zároveň velkorysé využití prostoru. Dům má živý parter skýtající prostor pro dva obchody, kavárnu a recepci s hlavní komunikační halou. Dvě horní patra jsou věnována pro dočasné ubytování. Na každém patře se nacházejí dvě bytové jednotky 2+kk, dvě garsoniéry a společná zimní zahrada.

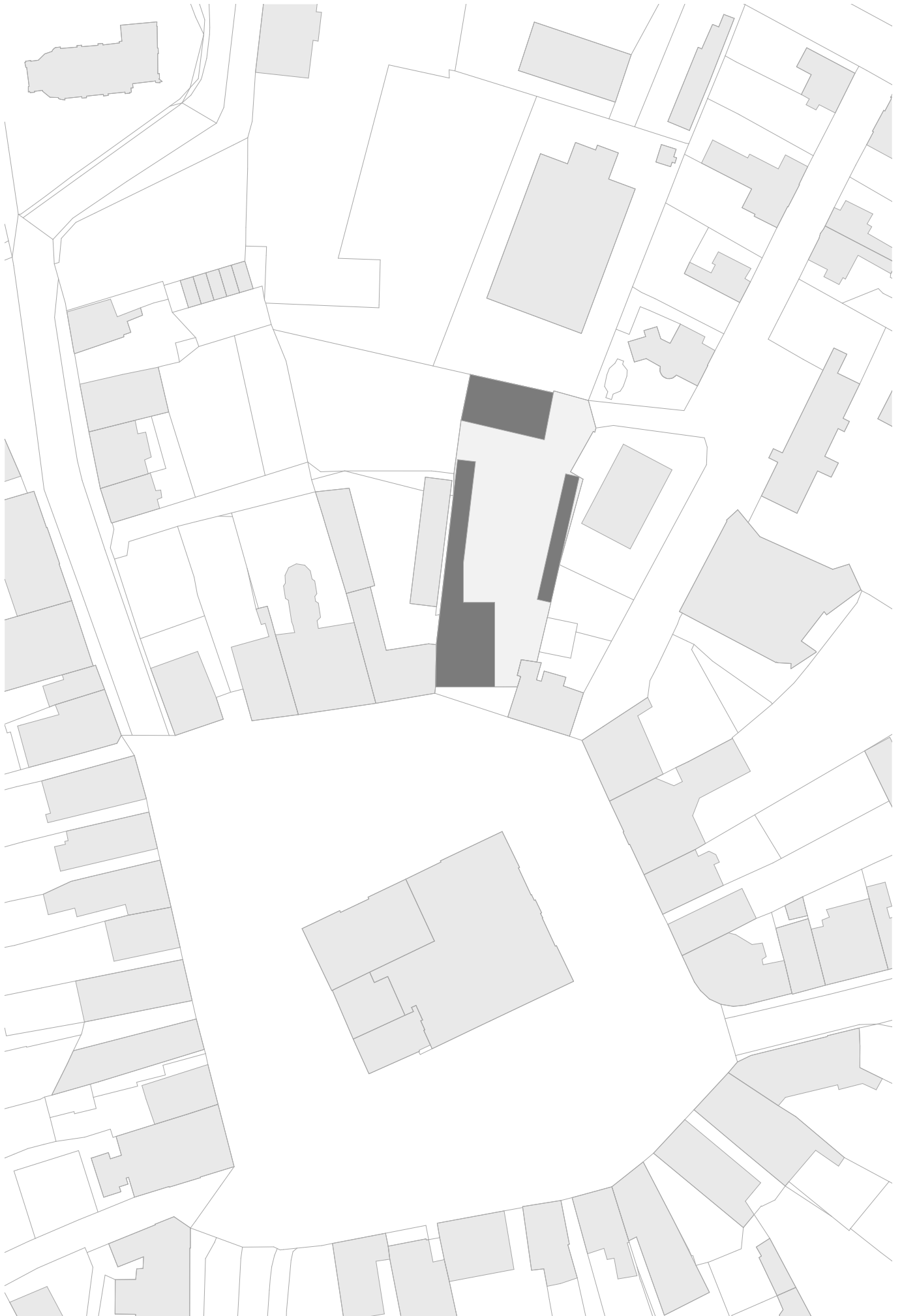
Obě hmoty mají obdobné parametry, ovšem v zadní části objektu je hmota podříznuta a vytváří tak prostor nejen pro zádveří hlavního vstupu do domu, ale také pro terasu kavárny. Zázemí kavárny se naopak vytyčuje ve formě krčku směrem do dvora a plynule přechází v nízkoúzkou zástavbu tržiště. Tržiště se skládá z identických prodejních míst modulárního rozměru, který lze velikostně kombinovat dle potřeb trhovců a do kterého je zakomponované i hygienické zázemí.

V zadní části pozemku se nachází bývalá stodola, jež bude využívána většinou obyvateli města pro pořádání rozmanitých akcí. Komunitní centrum má minimální zázemí a hlavní multifunkční prostor lze díky velkým vratům rozšířit i do prostoru před stodolou.

Městská tržnice je určena pro všechny obyvatele i návštěvníky města. Ať už jako průchod z náměstí, k ubytování, nákupu či zábavě nebo jen k posezení pod stínem stromů, které se nacházejí uprostřed dvora.



1 2 3M



komunitní centrum

tržiště

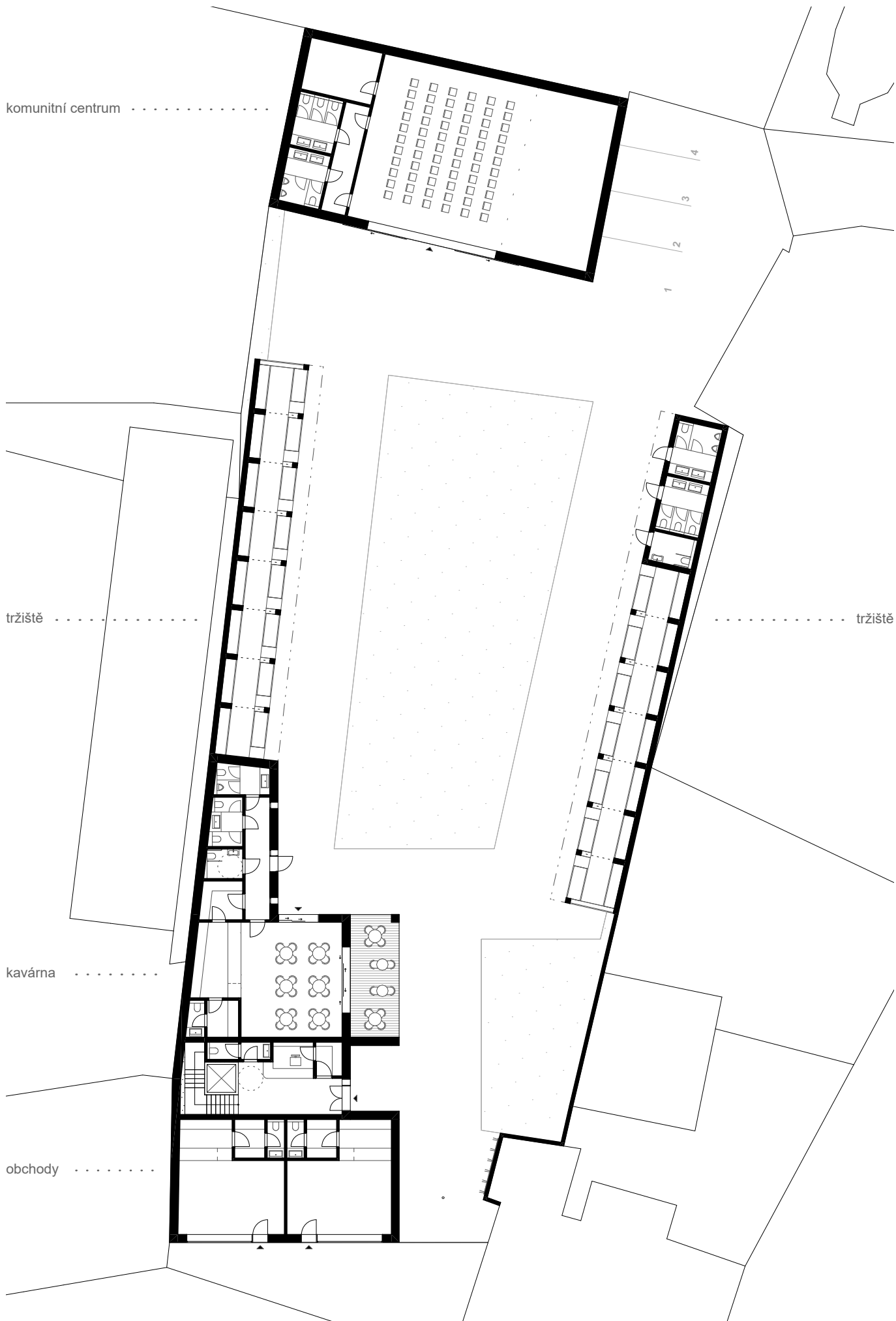
kavárna

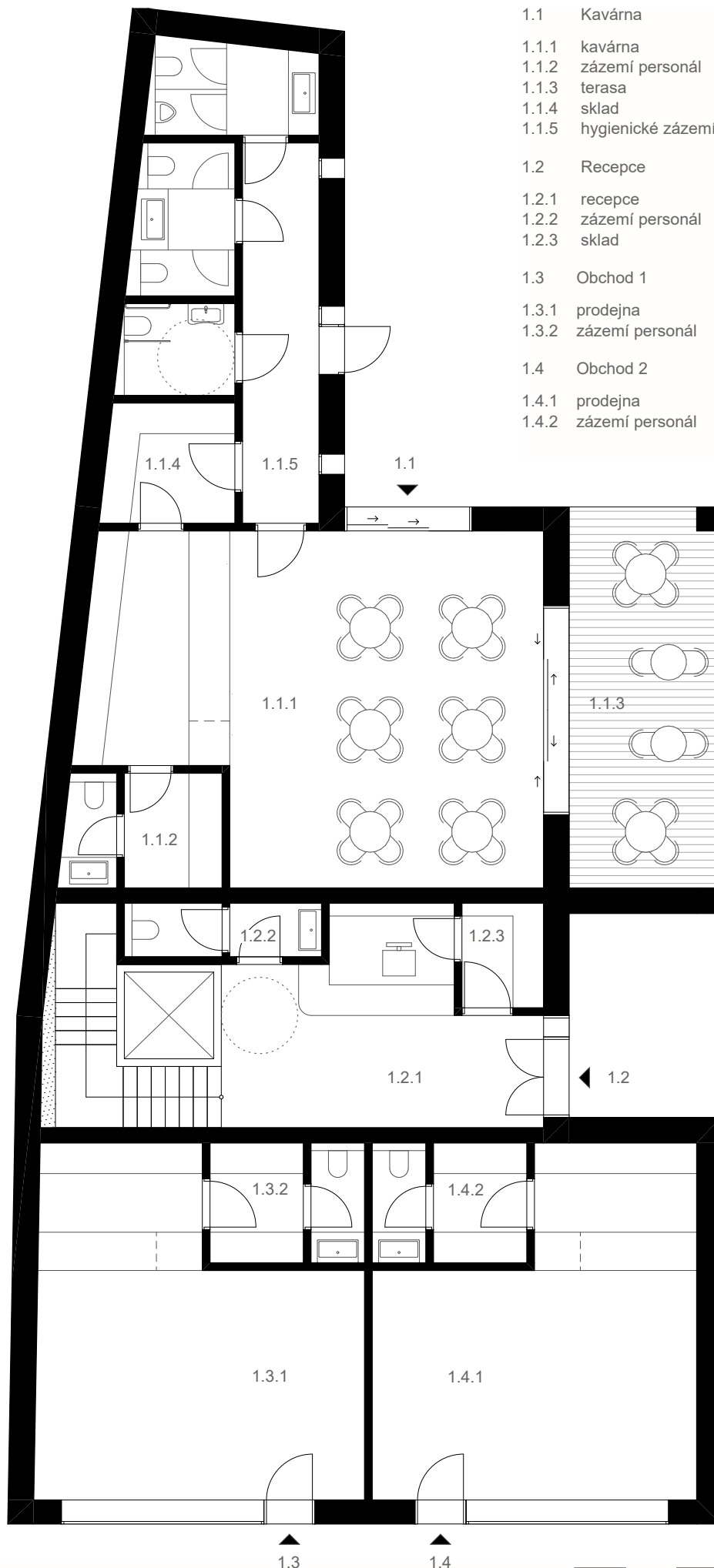
obchody

tržiště



PŮDORYS 1.NP - DVŮR M 1:300



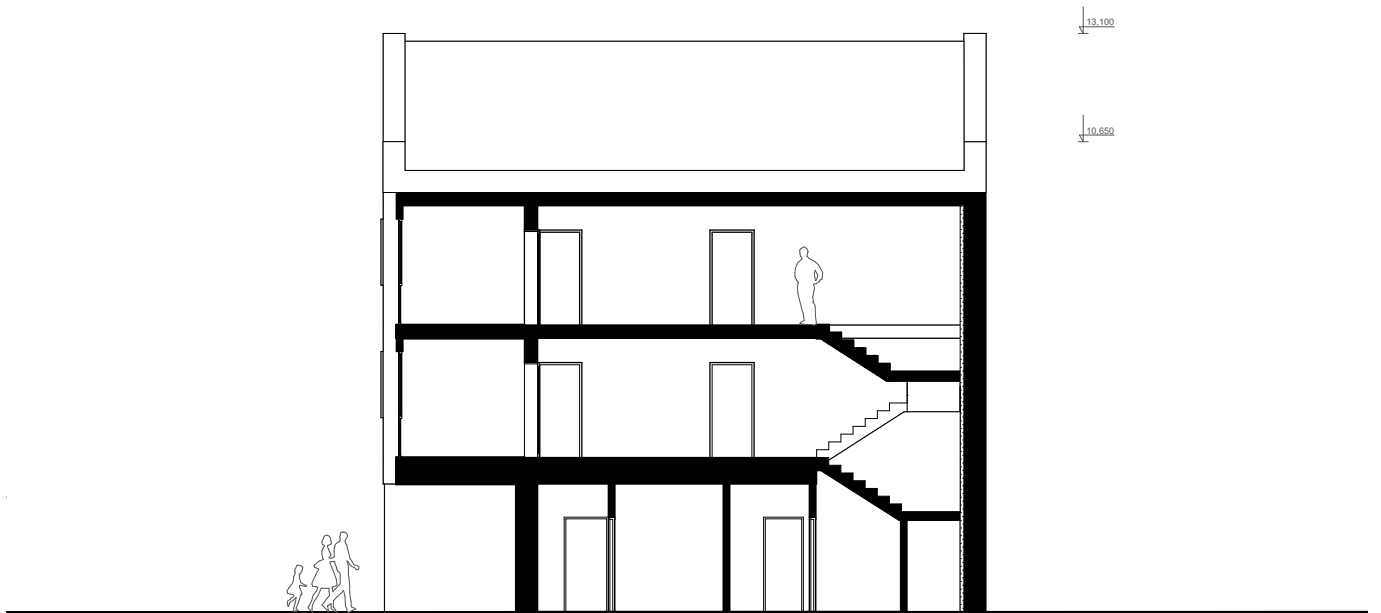


1.1	Kavárna	120,70 m ²
1.1.1	kavárna	57,00 m ²
1.1.2	zázemí personál	6,65 m ²
1.1.3	terasa	22,25 m ²
1.1.4	sklad	6,00 m ²
1.1.5	hygienické zázemí	28,80 m ²
1.2	Recepce	28,70 m ²
1.2.1	recepce	21,40 m ²
1.2.2	zázemí personál	4,00 m ²
1.2.3	sklad	3,30 m ²
1.3	Obchod 1	61,00 m ²
1.3.1	prodejna	45,00 m ²
1.3.2	zázemí personál	16,00 m ²
1.4	Obchod 2	60,40 m ²
1.4.1	prodejna	44,50 m ²
1.4.2	zázemí personál	15,90 m ²



2.1	Byt 2+kk	48,60 m ²	2.3	Hala	27,80 m ²	2.5	Byt 2+kk	54,10 m ²
2.1.1	obývací pokoj	25,00 m ²	2.4	Zimní zahrada	11,60 m ²	2.5.1	obývací pokoj	30,50 m ²
2.1.2	ložnice	14,40 m ²				2.5.2	ložnice	14,40 m ²
2.1.3	předsíň	3,90 m ²				2.5.3	předsíň	3,90 m ²
2.1.4	koupelna	5,30 m ²				2.5.4	koupelna	5,30 m ²
2.2	Byt garsoniéra	31,30 m ²				2.6	Byt garsoniéra	31,30 m ²
2.2.1	obývací pokoj	23,00 m ²				2.6.1	obývací pokoj	23,00 m ²
2.2.2	předsíň	3,00 m ²				2.6.2	předsíň	3,00 m ²
2.2.3	koupelna	5,30 m ²				2.6.3	koupelna	5,30 m ²

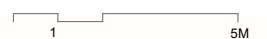




ŘEZ PŘÍČNÝ M 1:150

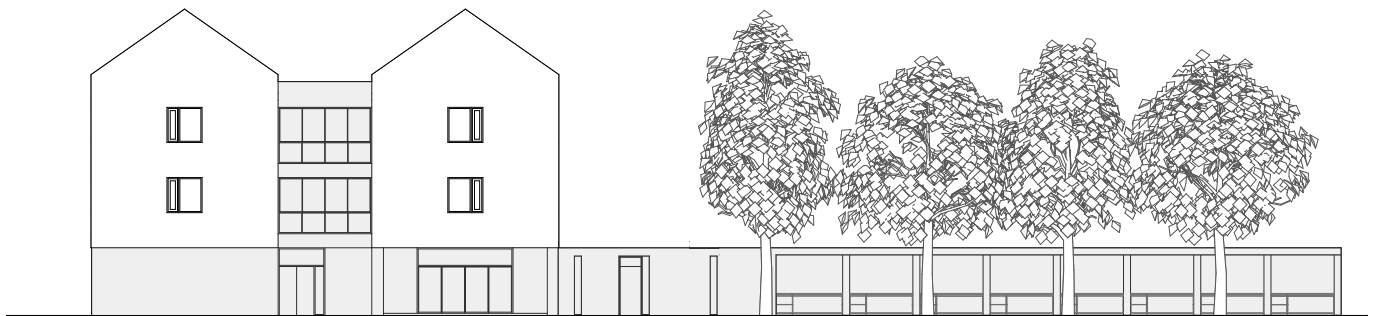


ŘEZ PODÉLNÝ M 1:150

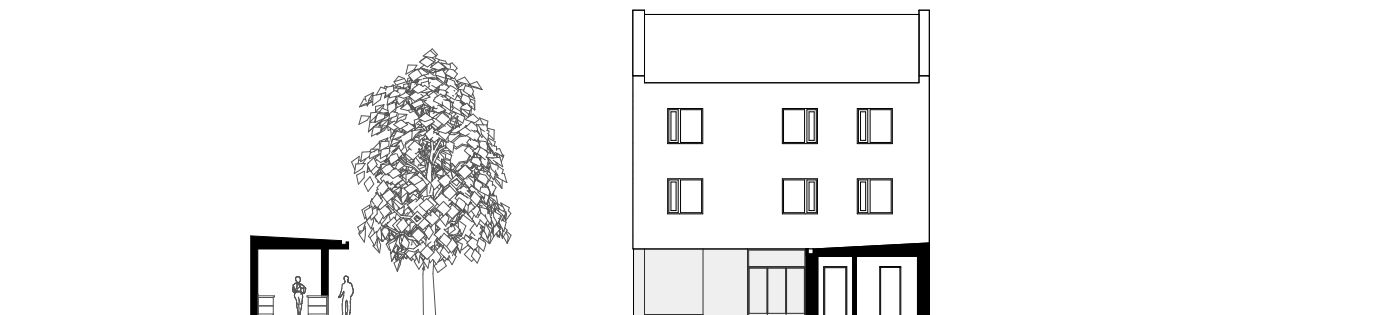




POHLED Z NÁMĚSTÍ



POHLED ZE DVORA



POHLED ZE DVORA



