



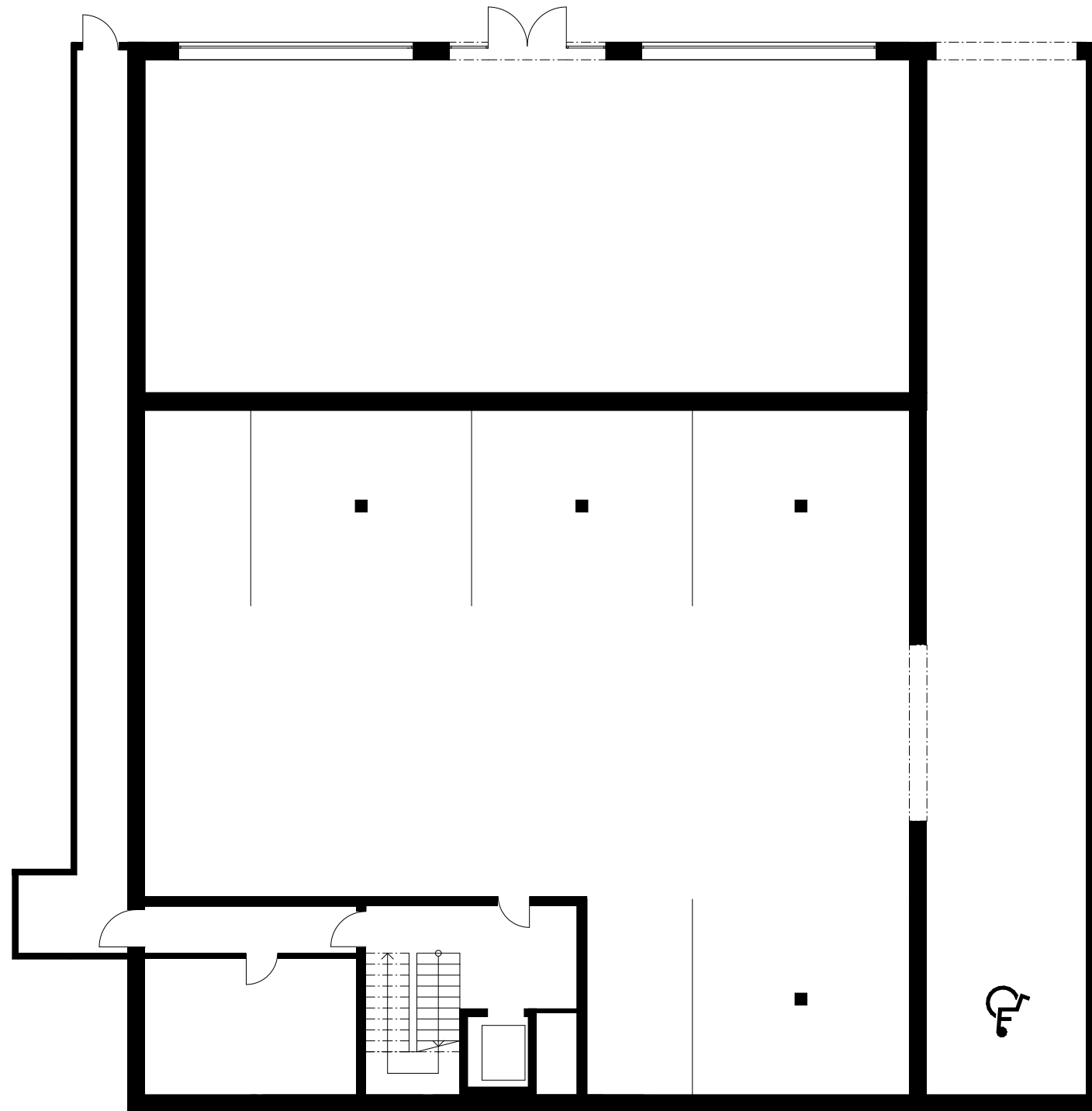


SCHWARZPLAN

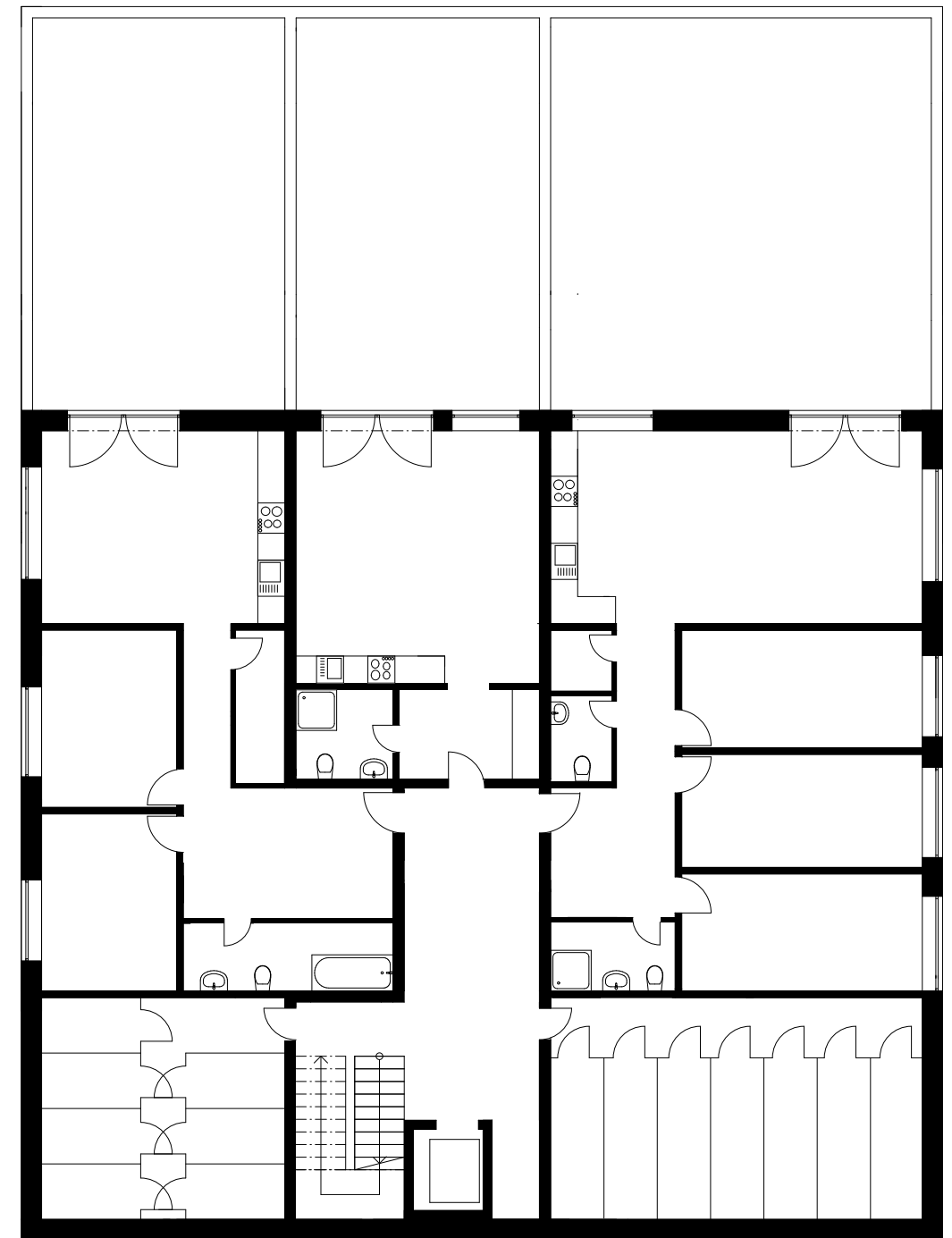
M 1:1000

Dům se nachází v historické části Prahy, Nusle, na Krokově ulici. Díky umístění je z oken krásný výhled. V této oblasti je rozvinutá infrastruktura, což je zase plus pro obyvatele.

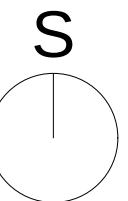
Objekt je šestipodlažní budova se 14 byty. V podzemním podlaží je garáž s 10 parkovacími místy, z nichž jedno je pro invalidy a místo pro obchod. Ve třech patrech jsou terasy s přístupem do Krokovy ulice. První čtyři nadzemní podlaží zahrnují tři byty s různými plochami a počty pokojů. Konkrétně jde o 3+kk, garsonka a 4 + kk. V posledním patře jsou dva byty 4+kk.

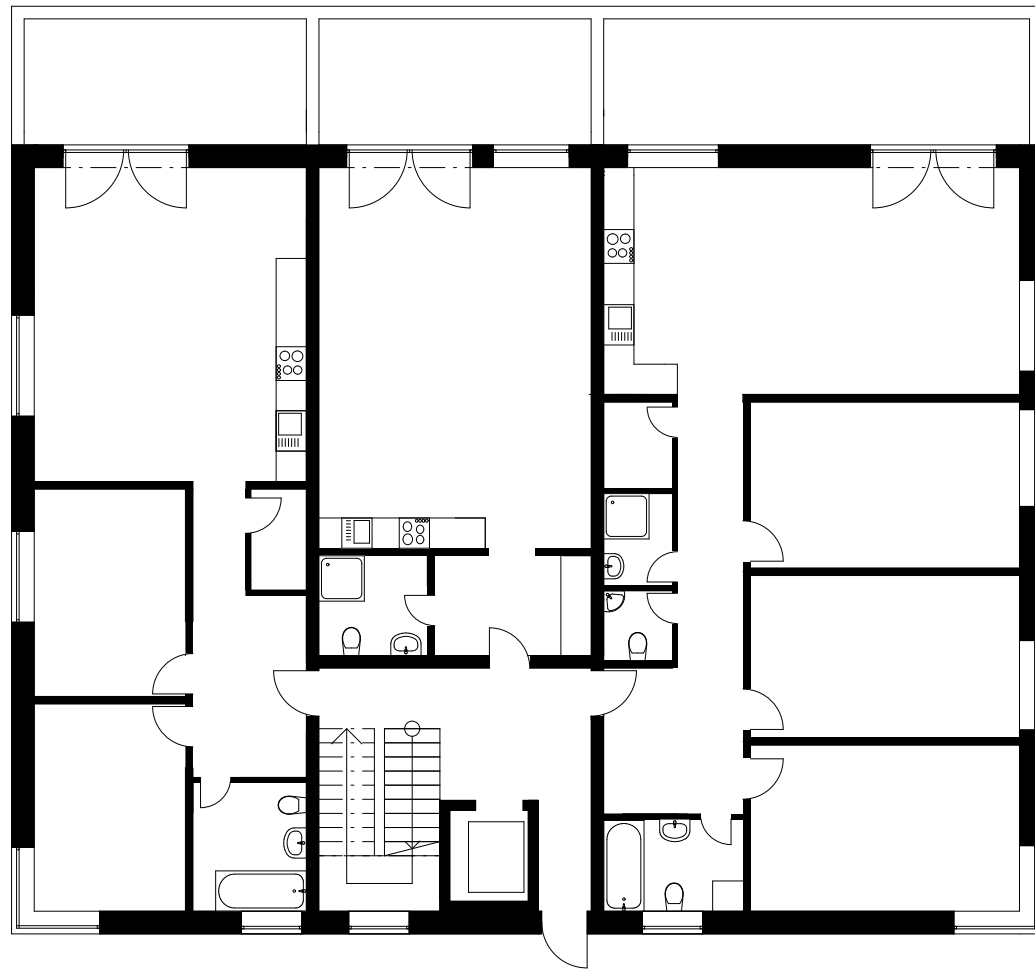


PŮDORYS 1.PP
M 1:150

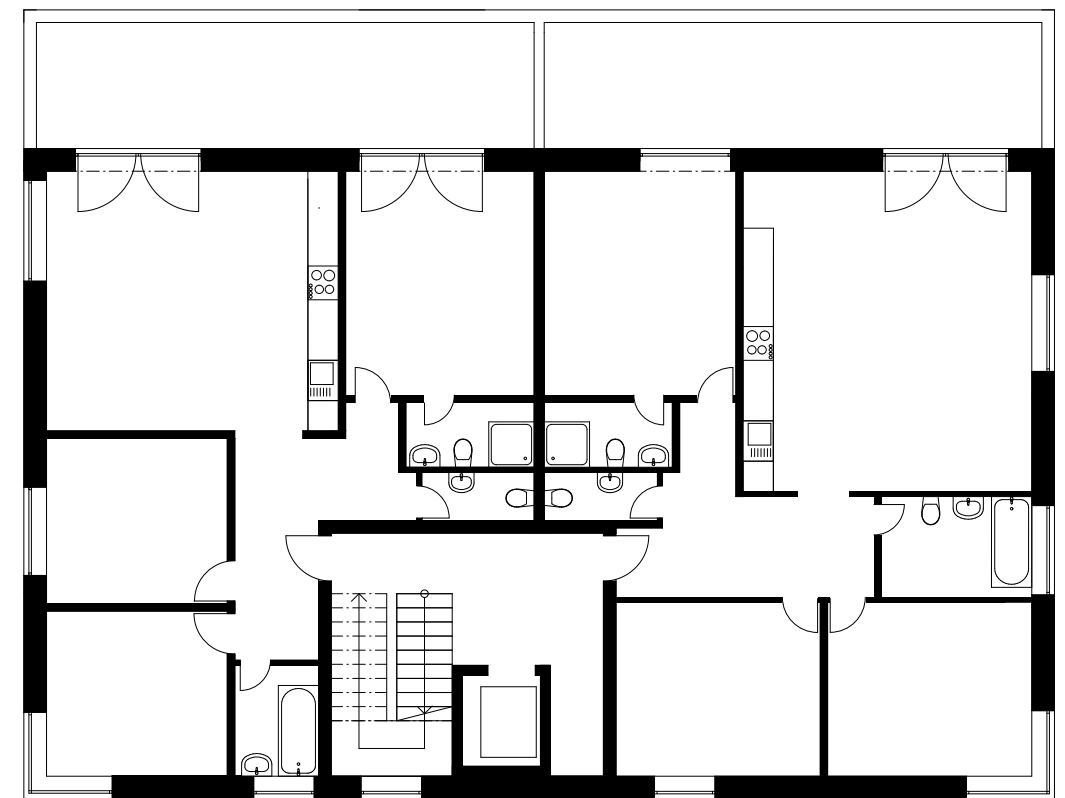


PŮDORYS 1.NP
M 1:150

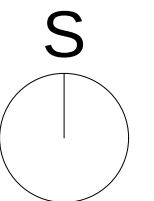


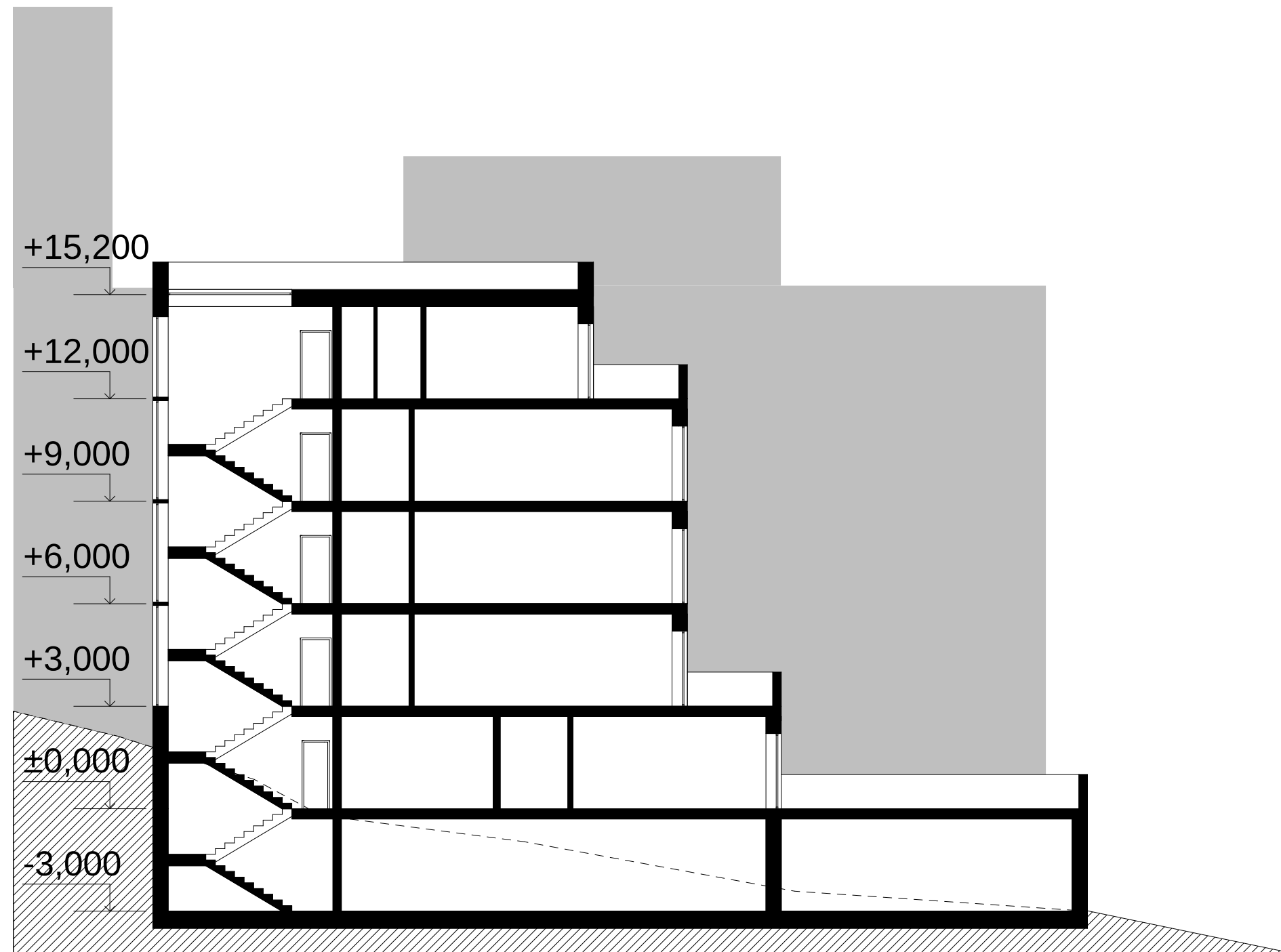


PŮDORYS TYPICKÉHO PODLAŽÍ
M 1:150



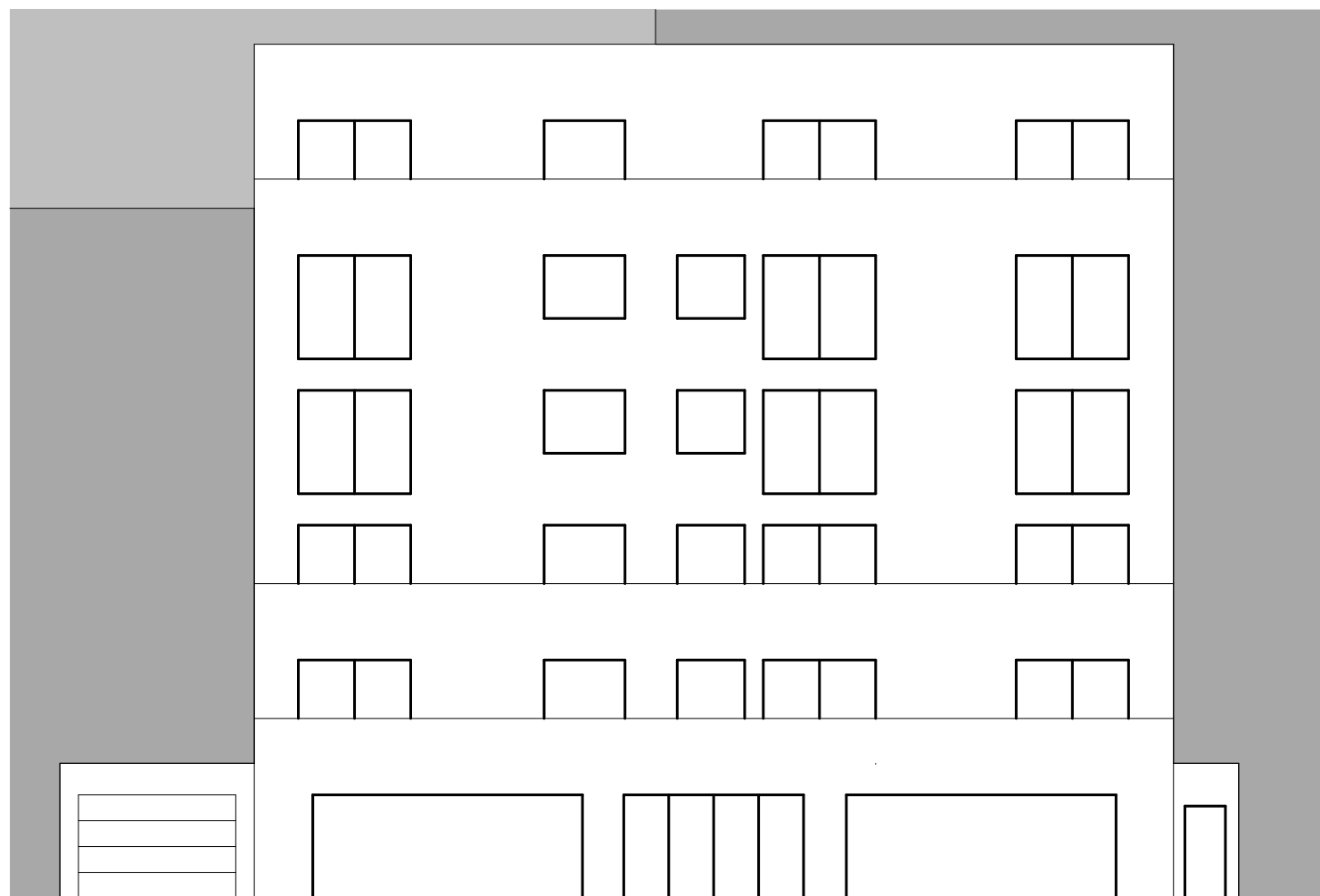
PŮDORYS 5.NP
M 1:150





ŘEZ

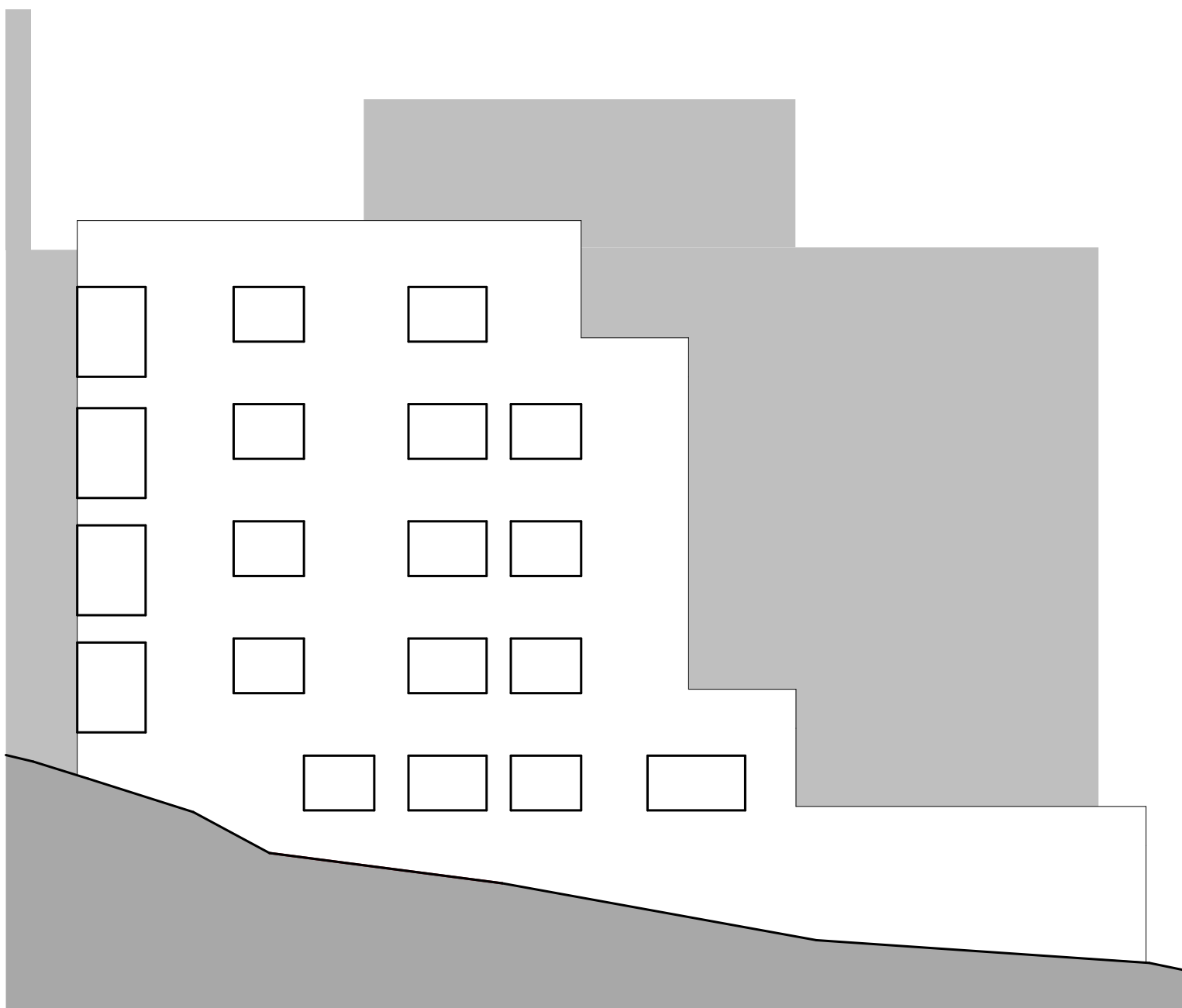
M 1:150



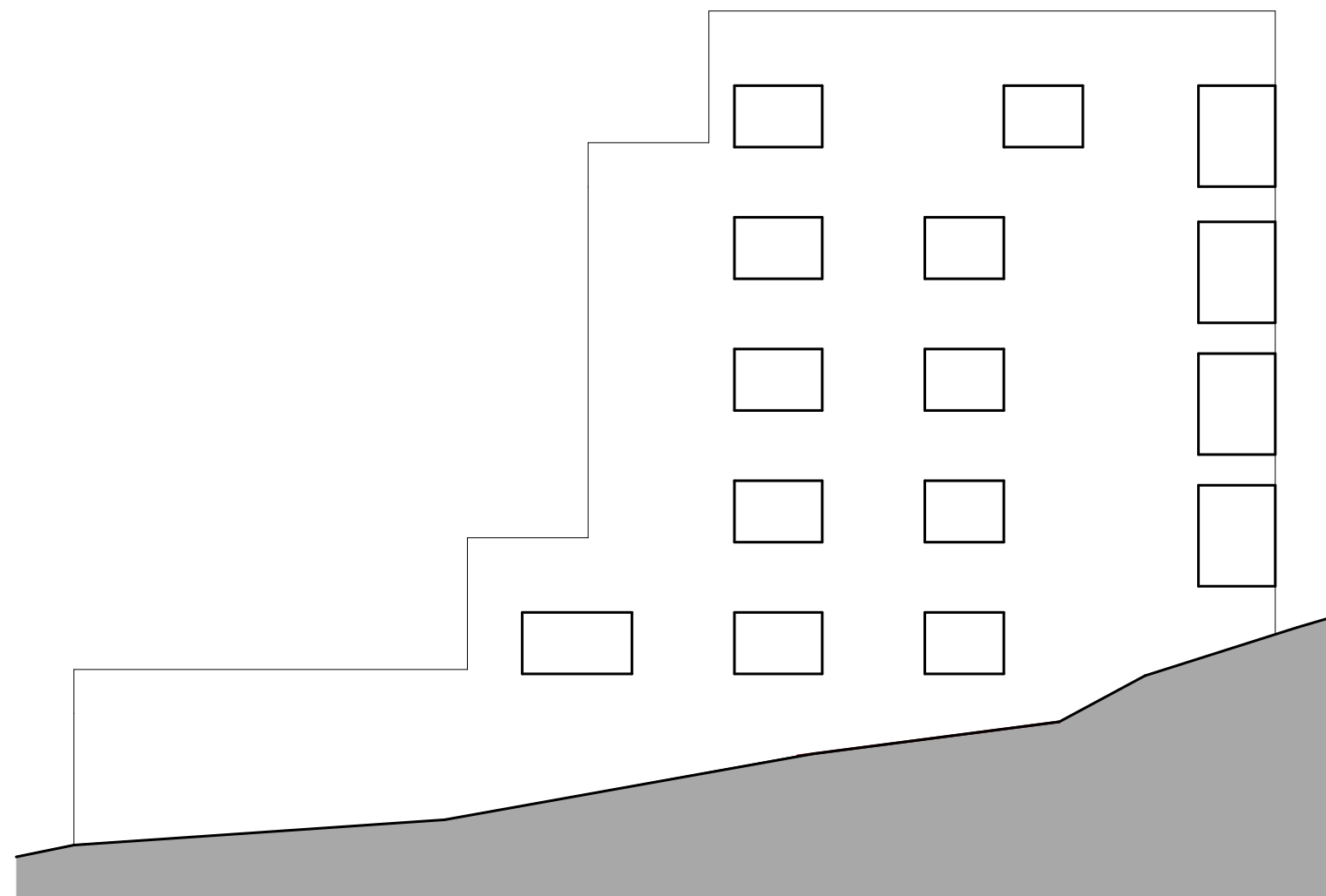
POHLED SEVERNÍ
M 1:150



POHLED JIŽNÍ
M 1:150



POHLED VÝCHODNÍ
M 1:150



POHLED ZÁPADNÍ
M 1:150



