



PRAGOVKA

Areál Pragovka se nachází v pražských Vysočanech. Jeho historie se datuje do roku 1907, kdy zde byla založena proslulá Pražská továrna na automobily. Značka automobilů Praga vznikla až o dva roky později. Pragovka se stala jedním ze sídel největší konstruktérské a inženýrské společnosti tehdejšího Československa – ČKD. Pracovalo a žilo zde více než 3 500 lidí, kteří areálu začali přezdívat „Pragovka“. A tak tomu je až do dnešních dní. Po ukončení výroby začal areál chátrat.

V současné době je naplánována jeho obnova, která začíná rekonstrukcí haly E. V hale se nachází umělecké ateliéry. Díky nim zde vznikl prostor Pragovka Art District, který dává areálu velký potenciál. Už nyní v ateliérech působí mnoho fotografů, malířů, módních návrhářů a dalších umělců. Nová Pragovka je tak vizí, která do areálu opět vnese život.

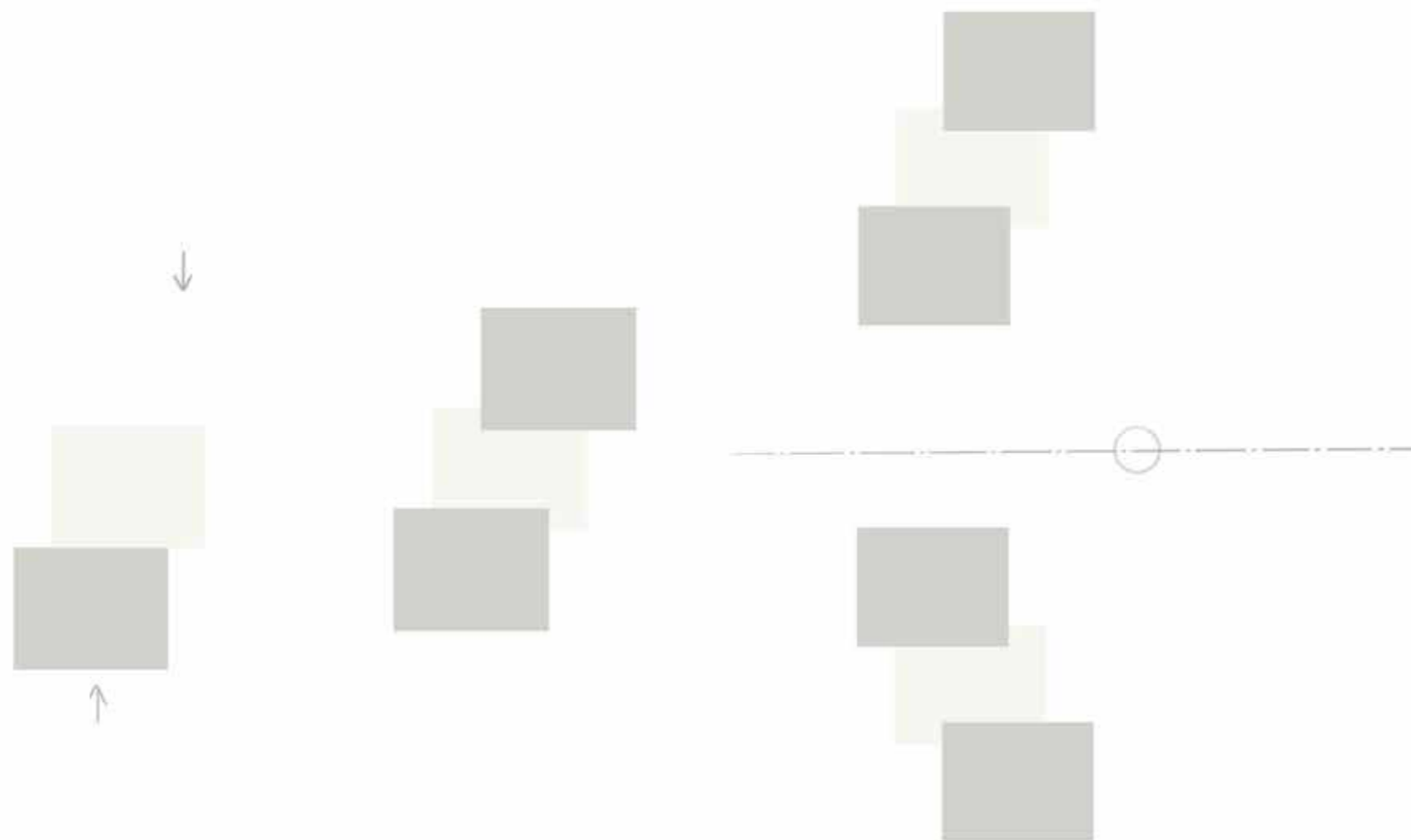


KONCEPT THE CELL

Nová Pragovka dává prostor mladým lidem. Z tohoto důvodu je zde navrženo studentské bydlení. Je umístěno na pozemku, na kterém se nachází i památkově chráněný vodojem. Je dominantou tohoto místa. Utváří osu návrhu. Objekty studentského bydlení tuto osu respektují a vytváří tak malé náměstí v jehož čele stojí právě zmíněný vodojem. Vodojemu je dána jistá monumentálnost a působí jako záchytný bod.

Samotná hmota objektů se také drží osy, kterou tvoří vodojem. Vznikají tak čisté objekty, které ve vyšších patrech s úctou vodojemu ustupují a nechávají jej středem návrhu.

Prostory studentského bydlení jsou navrženy v duchu svého názvu „The Cell“ - Buňka. Patra jsou seskládána z jednotlivých bytů, které lze brát jako buňky, díky kterým vzniká celek studentského bydlení. Každá buňka vytváří útočiště pro studenta a je napojena na společné prostory, v kterých se mohou všichni setkávat a trávit volný čas.



REFERENCE



Student Experience Minervahaven / VURB Architects



Student Experience Minervahaven / VURB Architects



Student Experience Minervahaven / VURB Architects

REFERENCE



HS77 Stuttgart Apartments / VON M

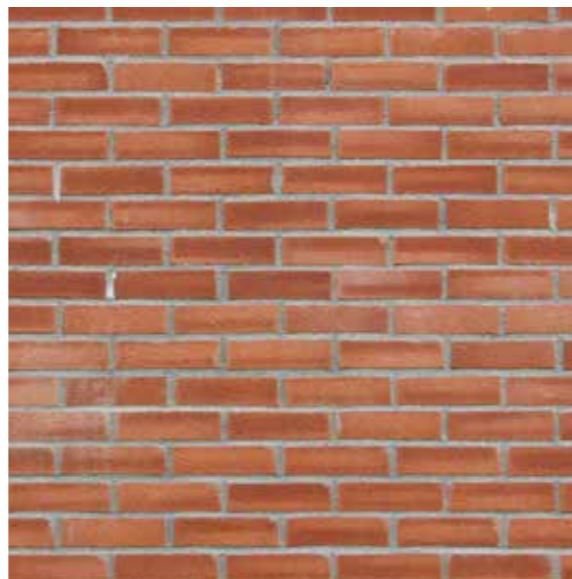


HS77 Stuttgart Apartments / VON M



OurDomain Student Housing / OZ Architects

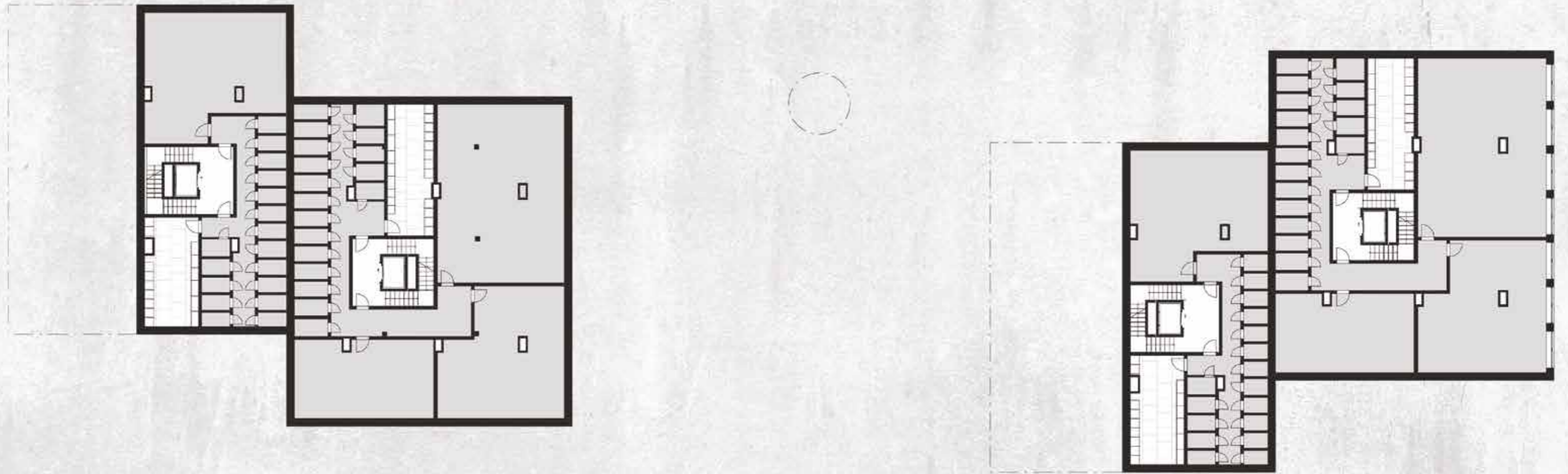
MATERIÁLY



SITUACE 1:2500

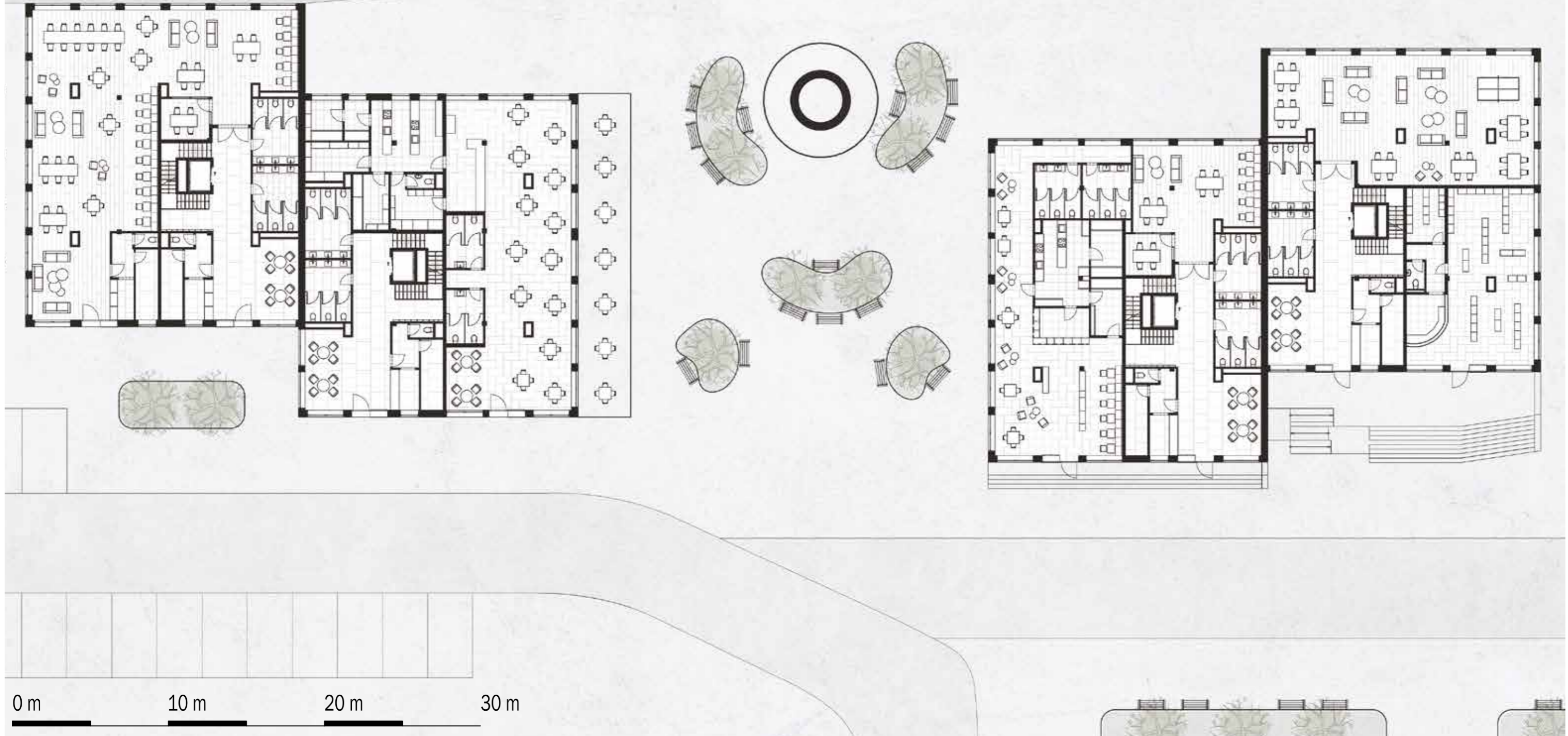


SUTERÉN 1:200

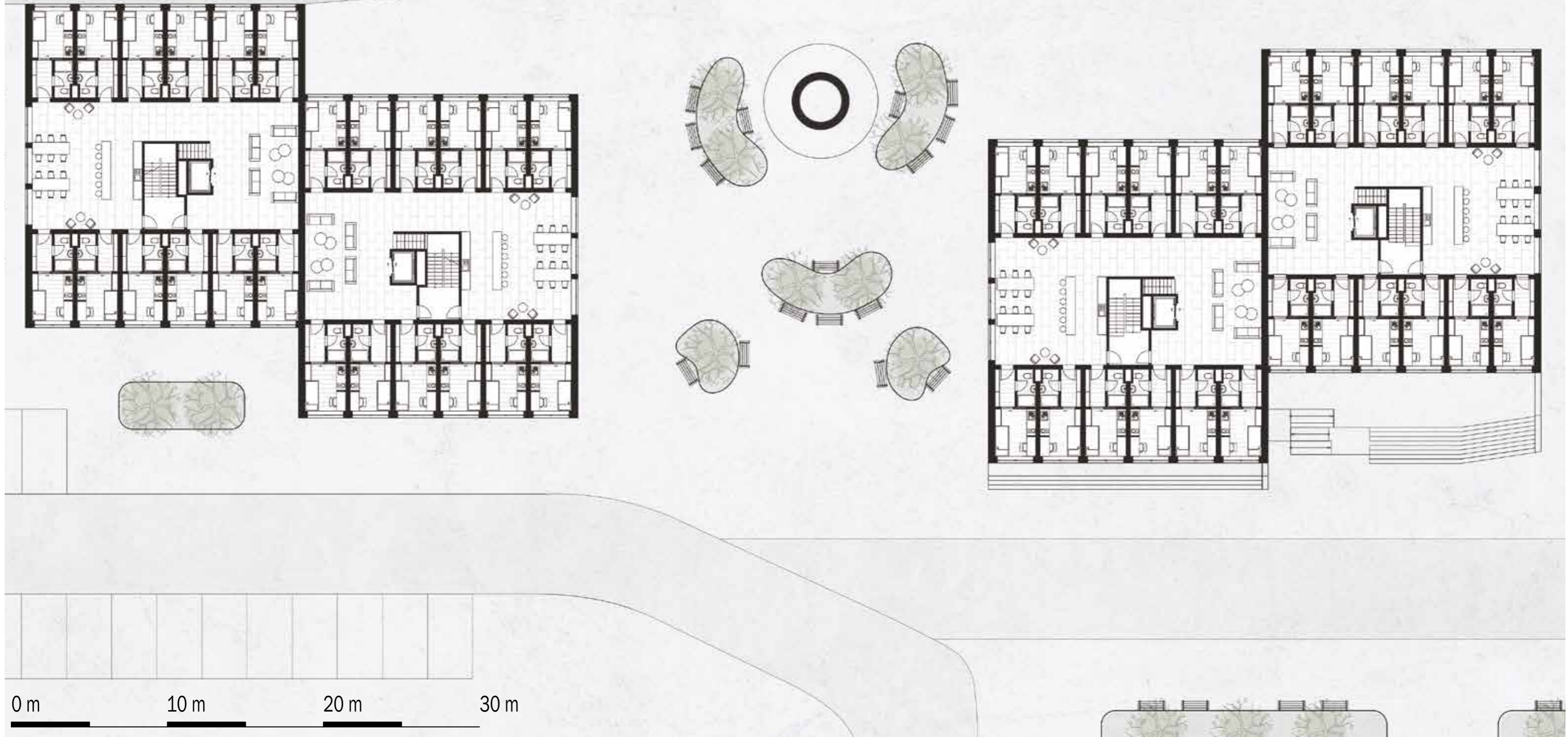


0 m 10 m 20 m 30 m

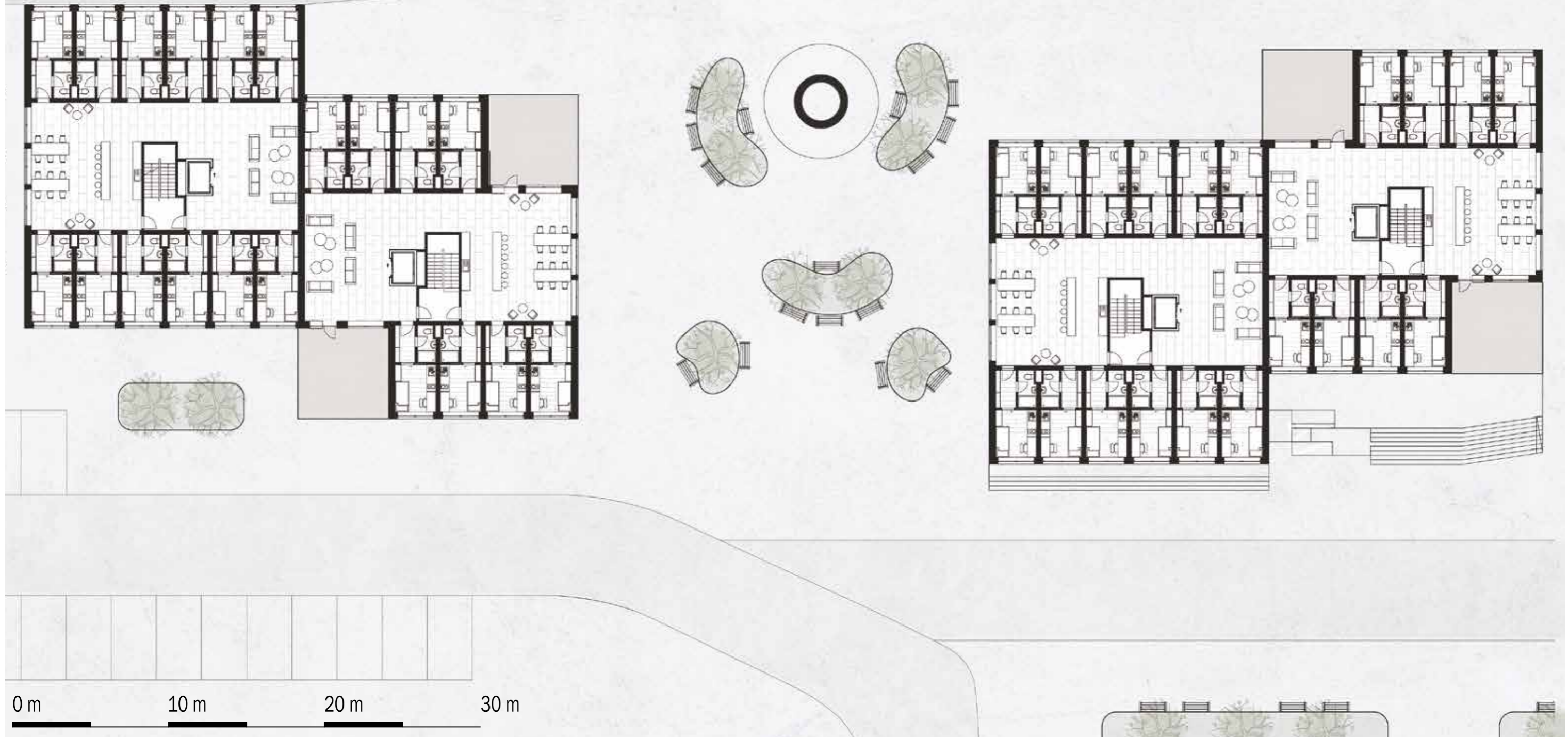
1NP 1:200



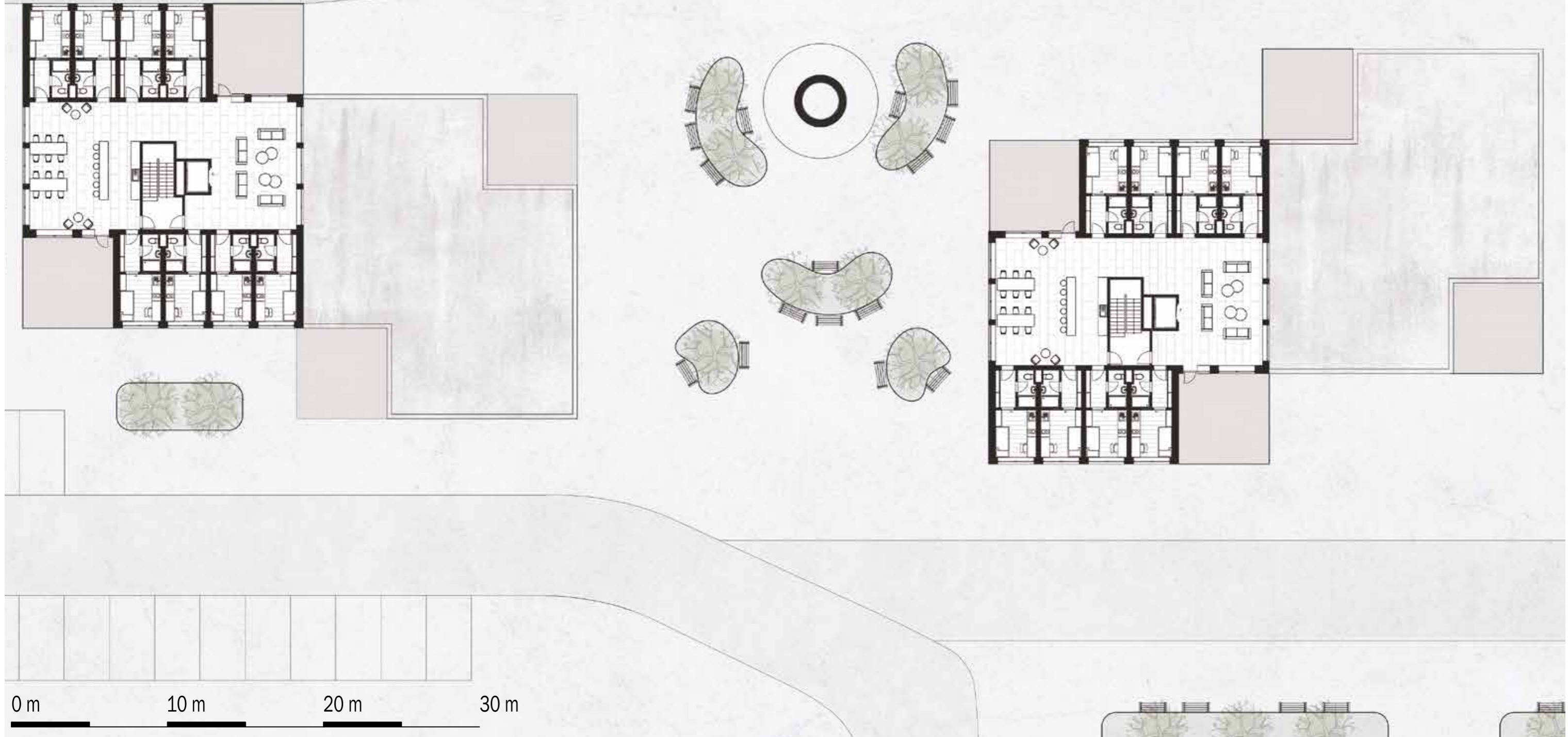
2-3NP 1:200



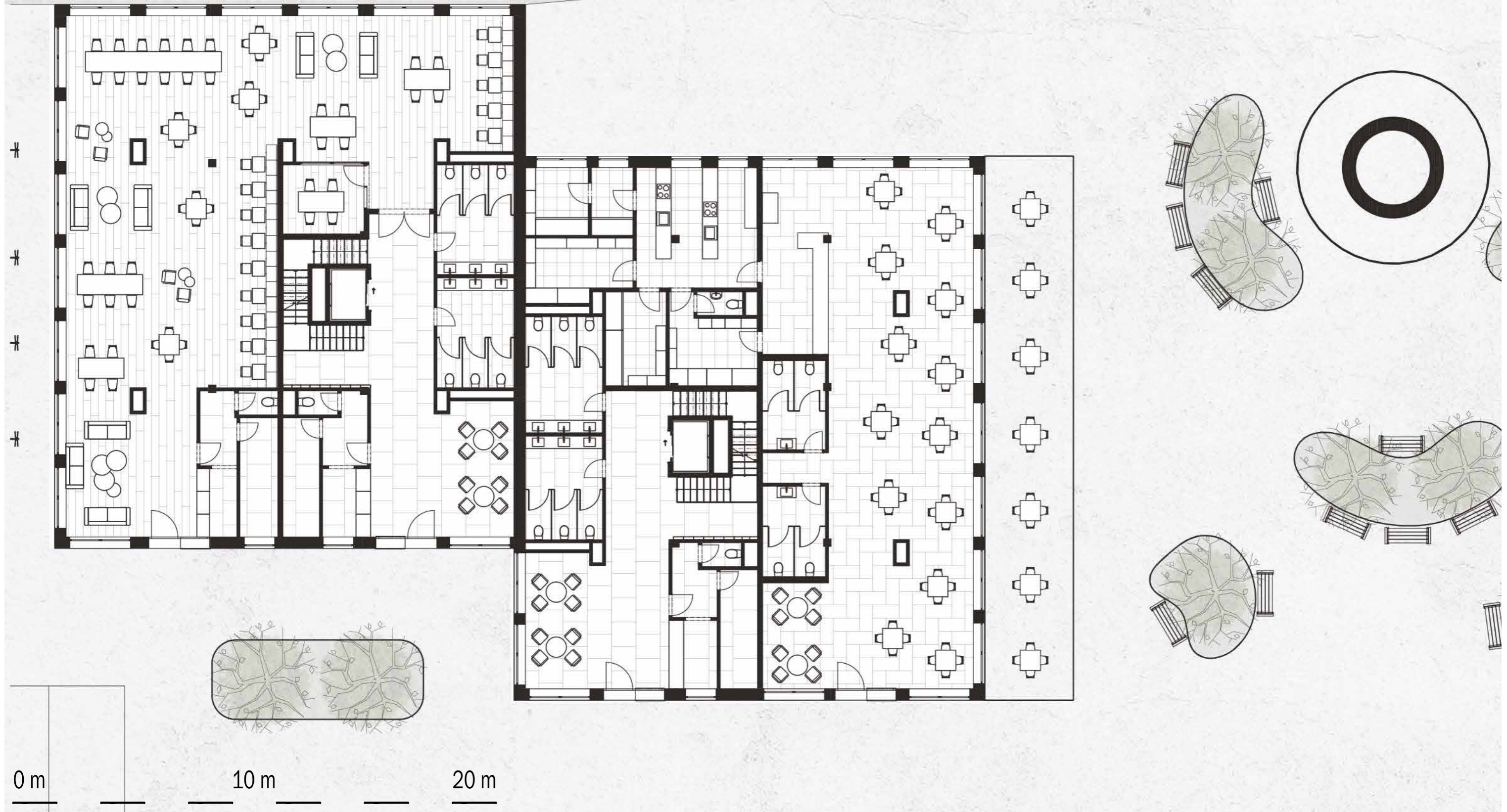
4NP 1:200



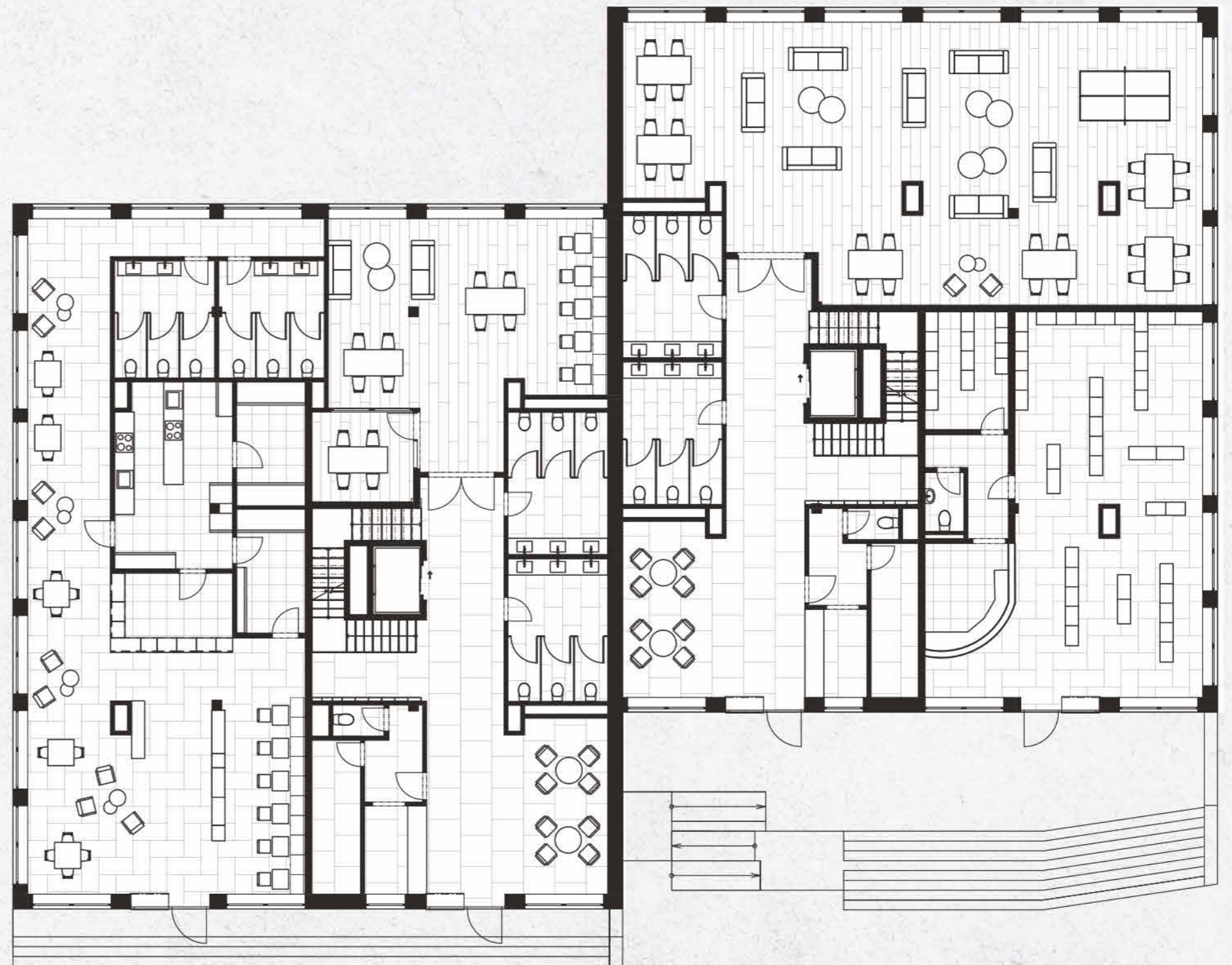
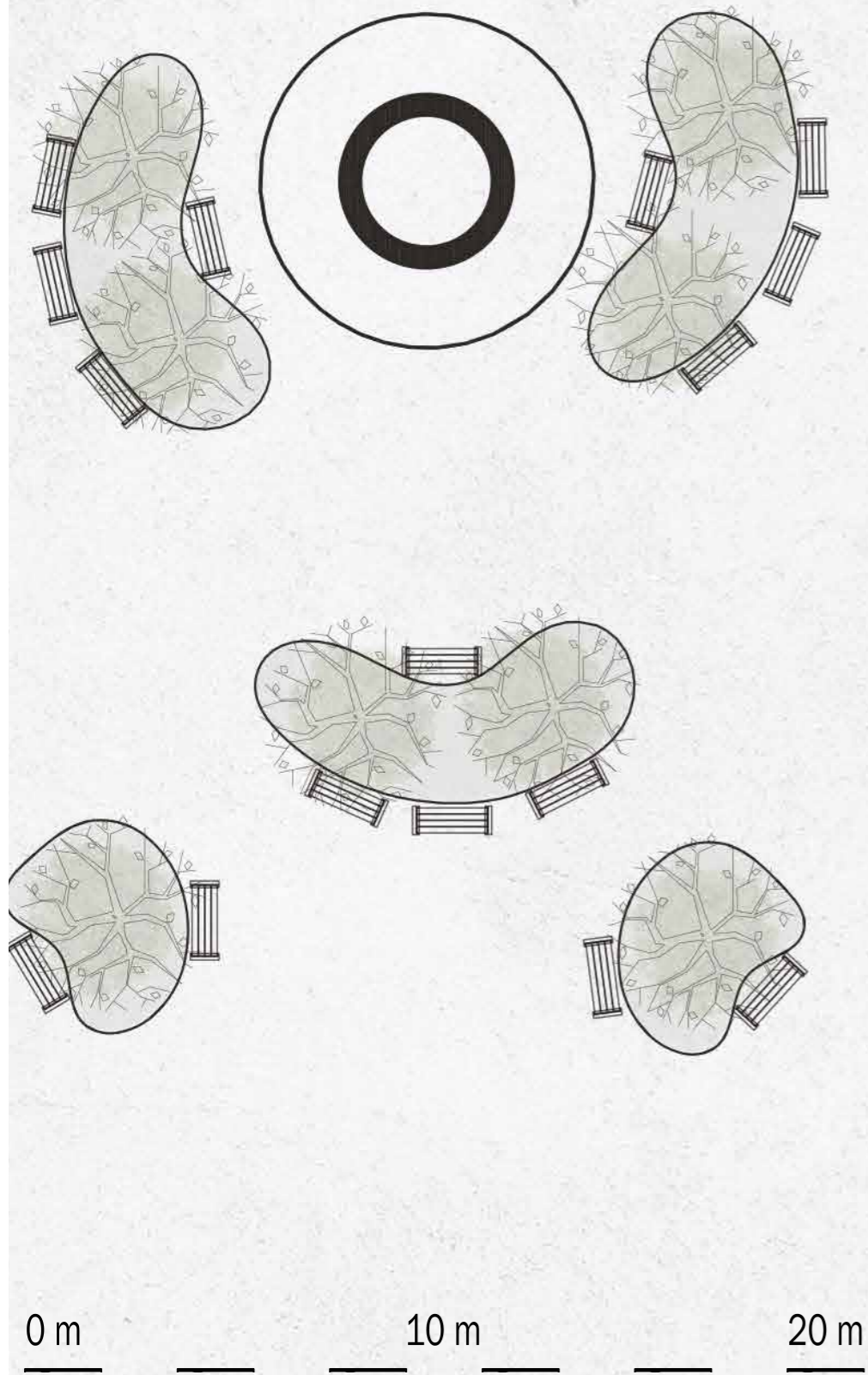
5NP 1:200



1NP 1:150



1NP 1:150



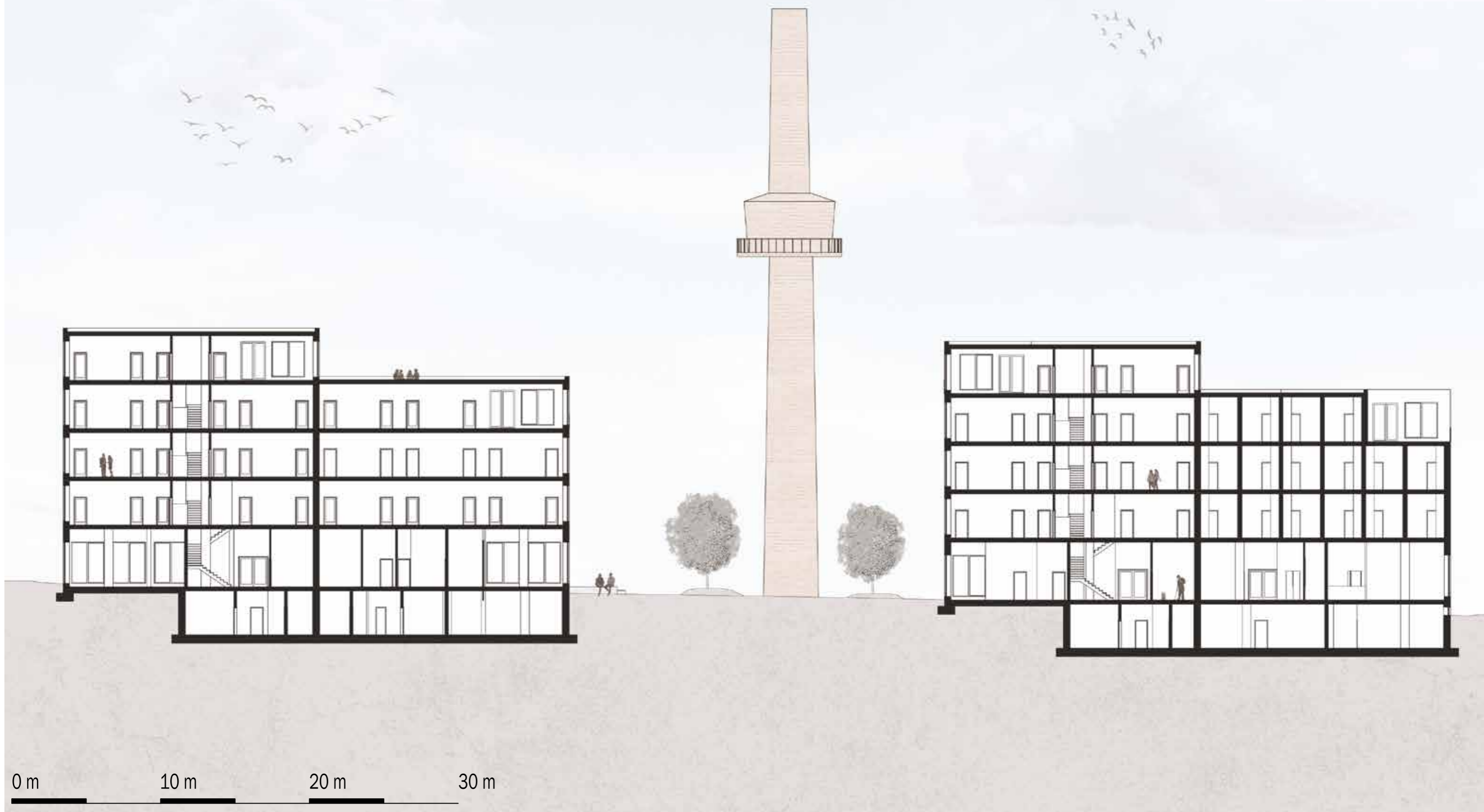
4NP 1:150



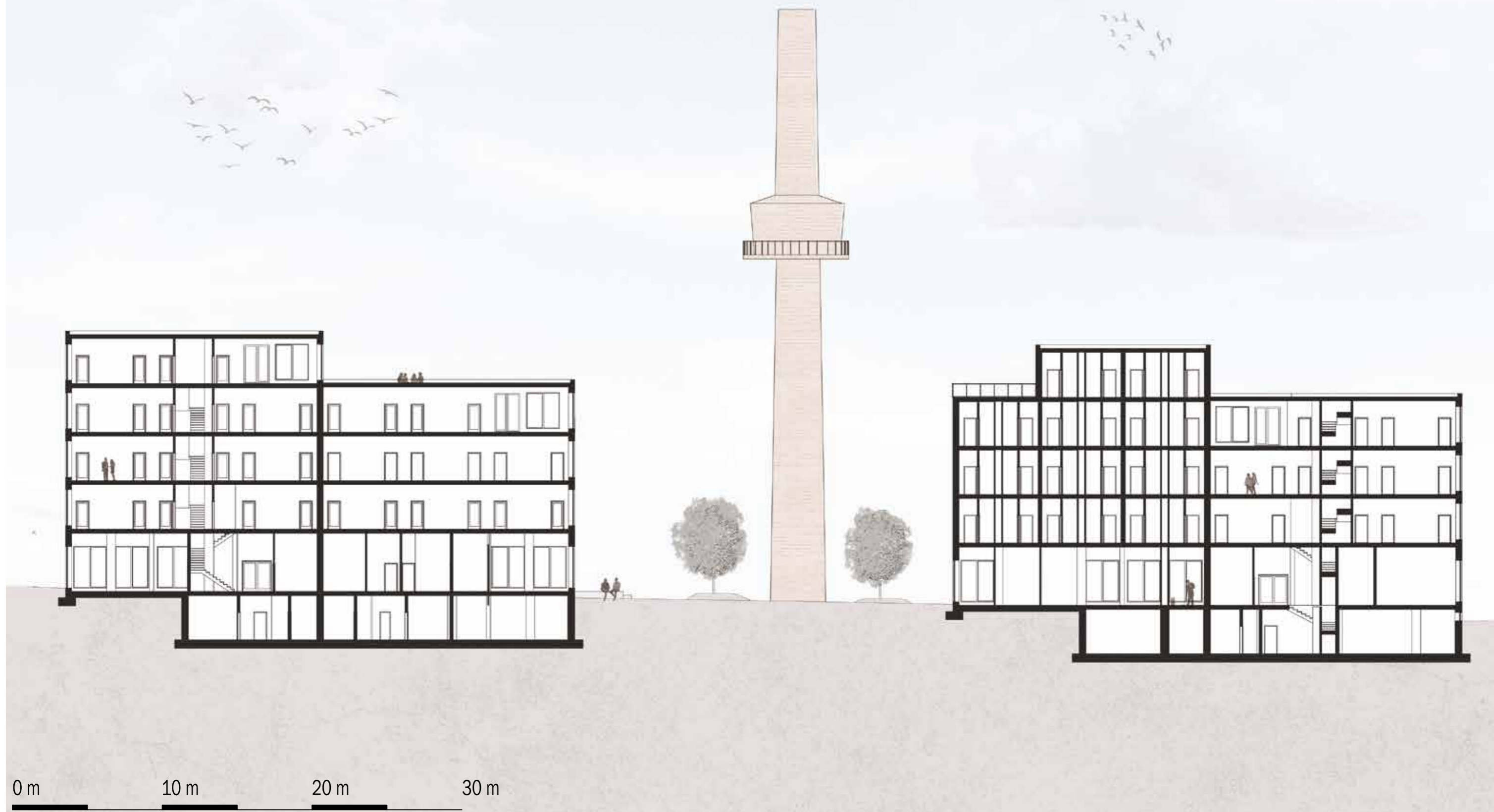
5NP 1:150



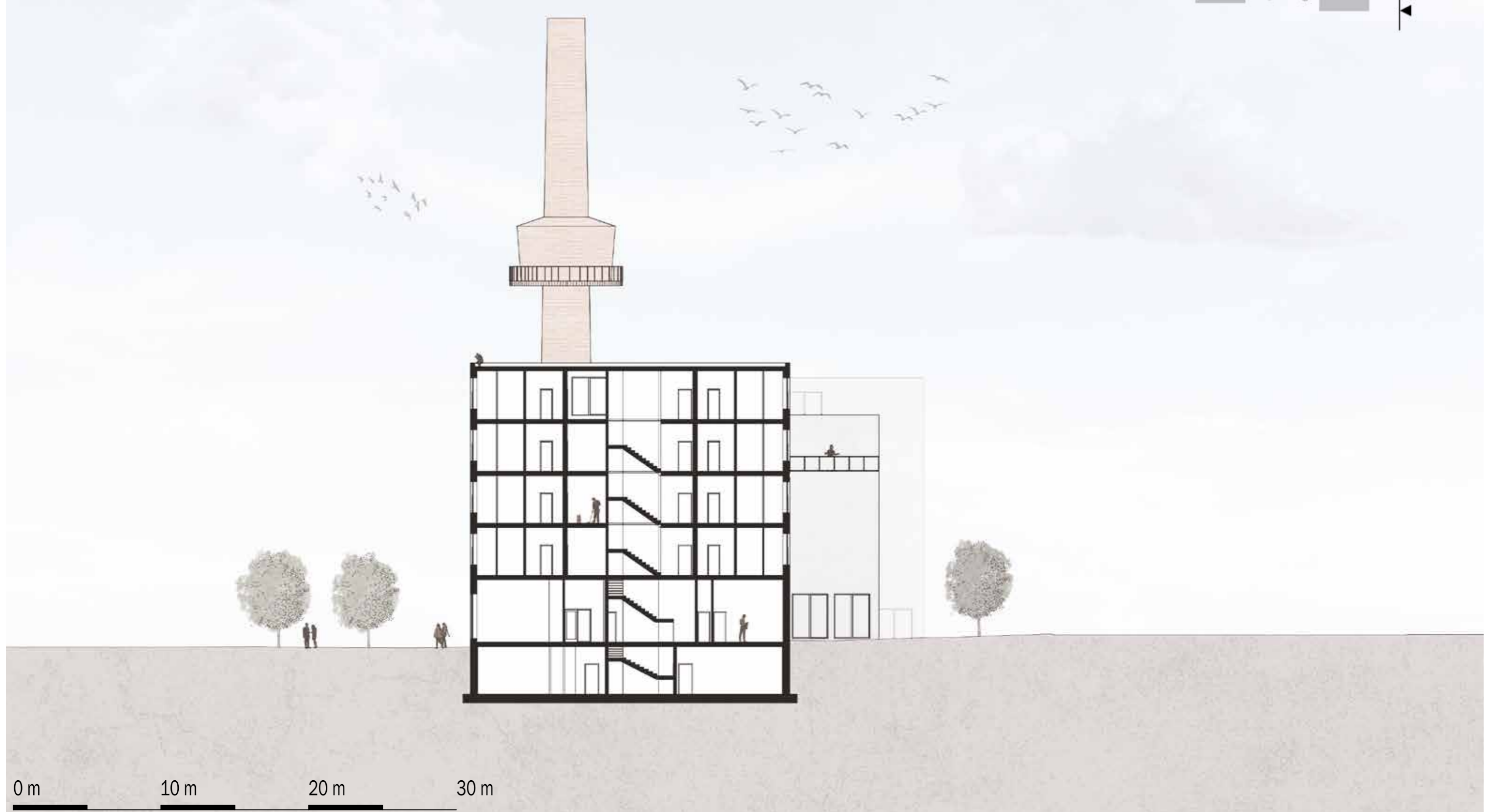
ŘEZ PODÉLNÝ



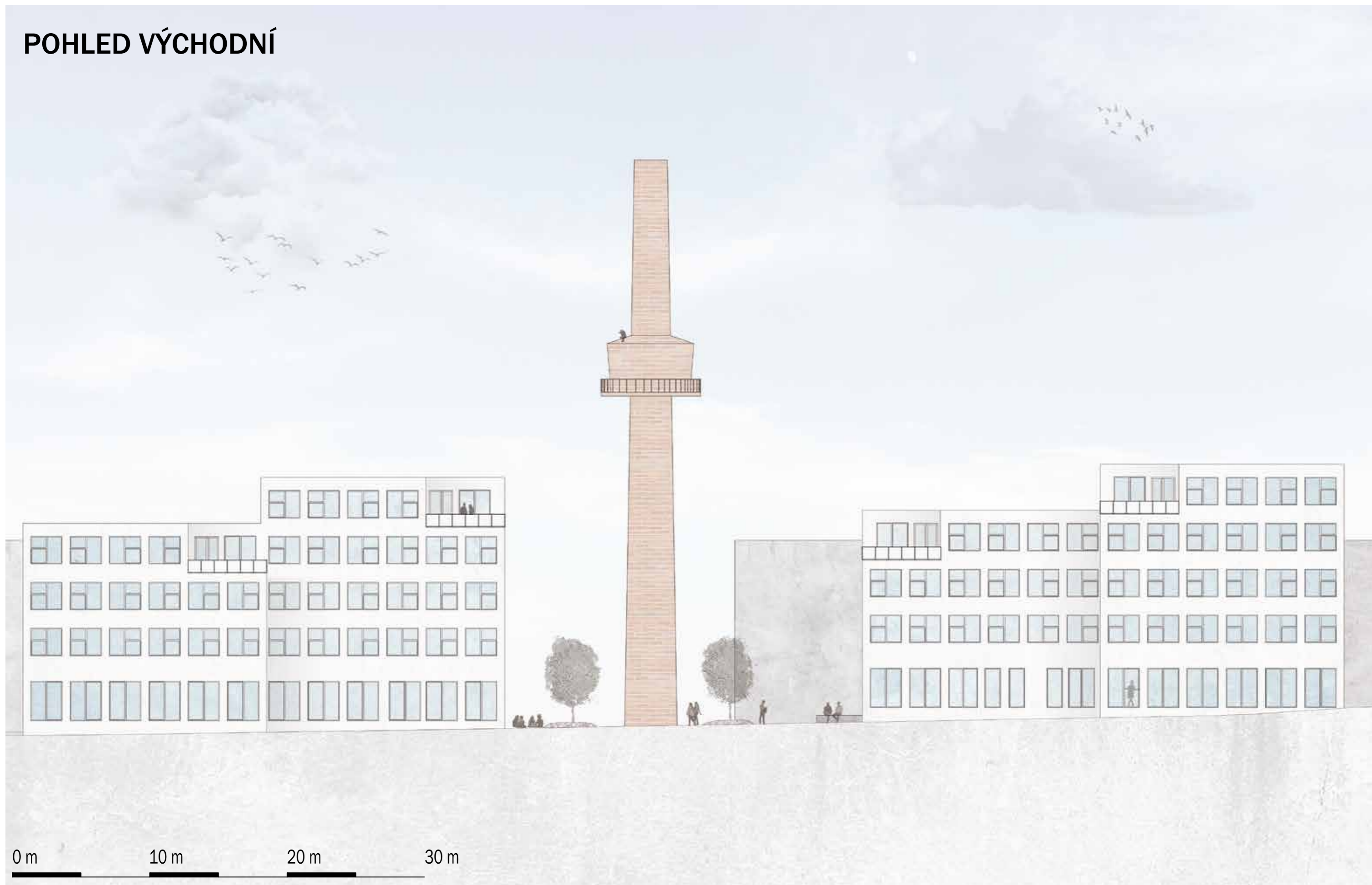
ŘEZ PODÉLNÝ



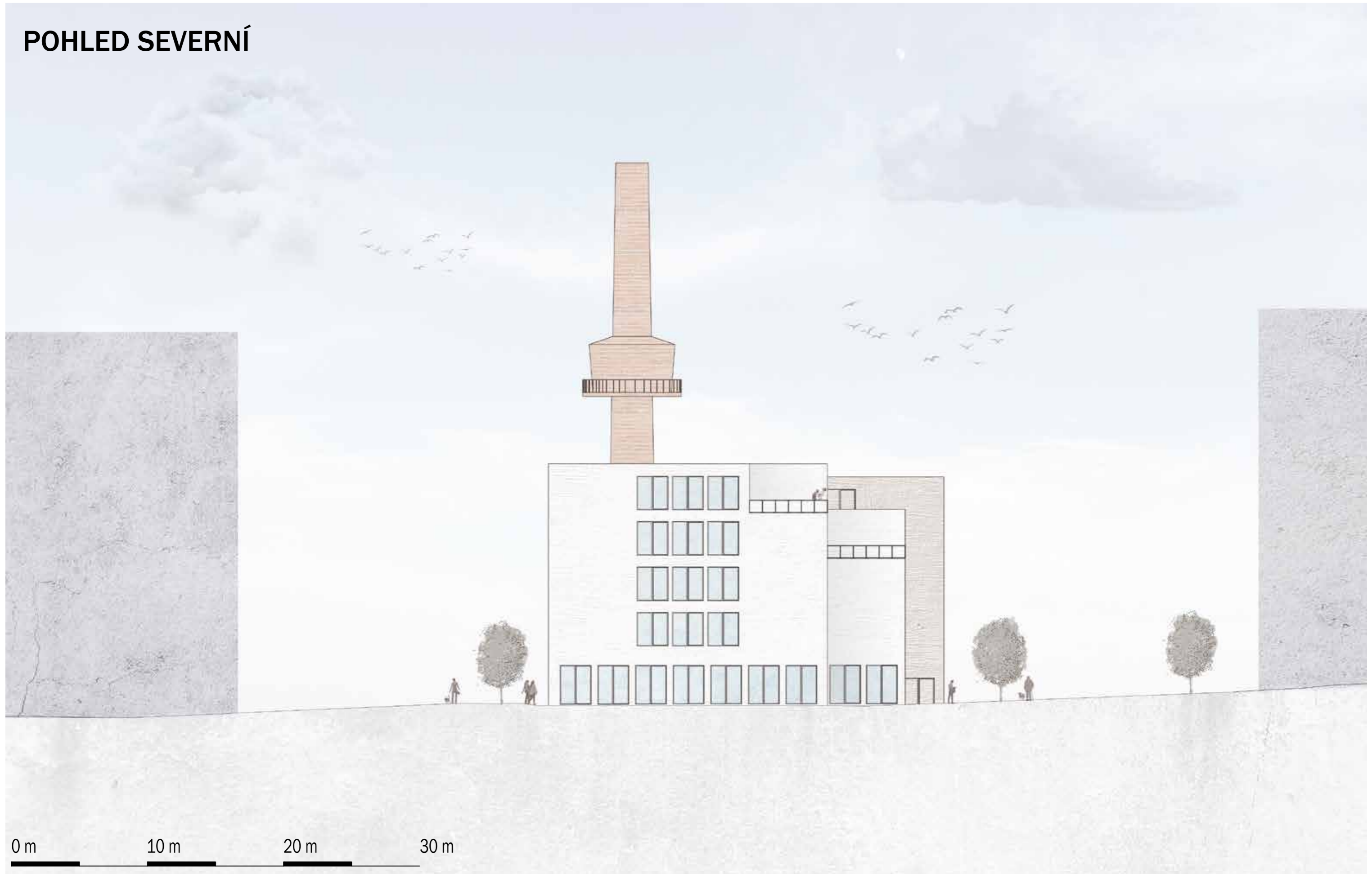
ŘEZ PŘÍČNÝ



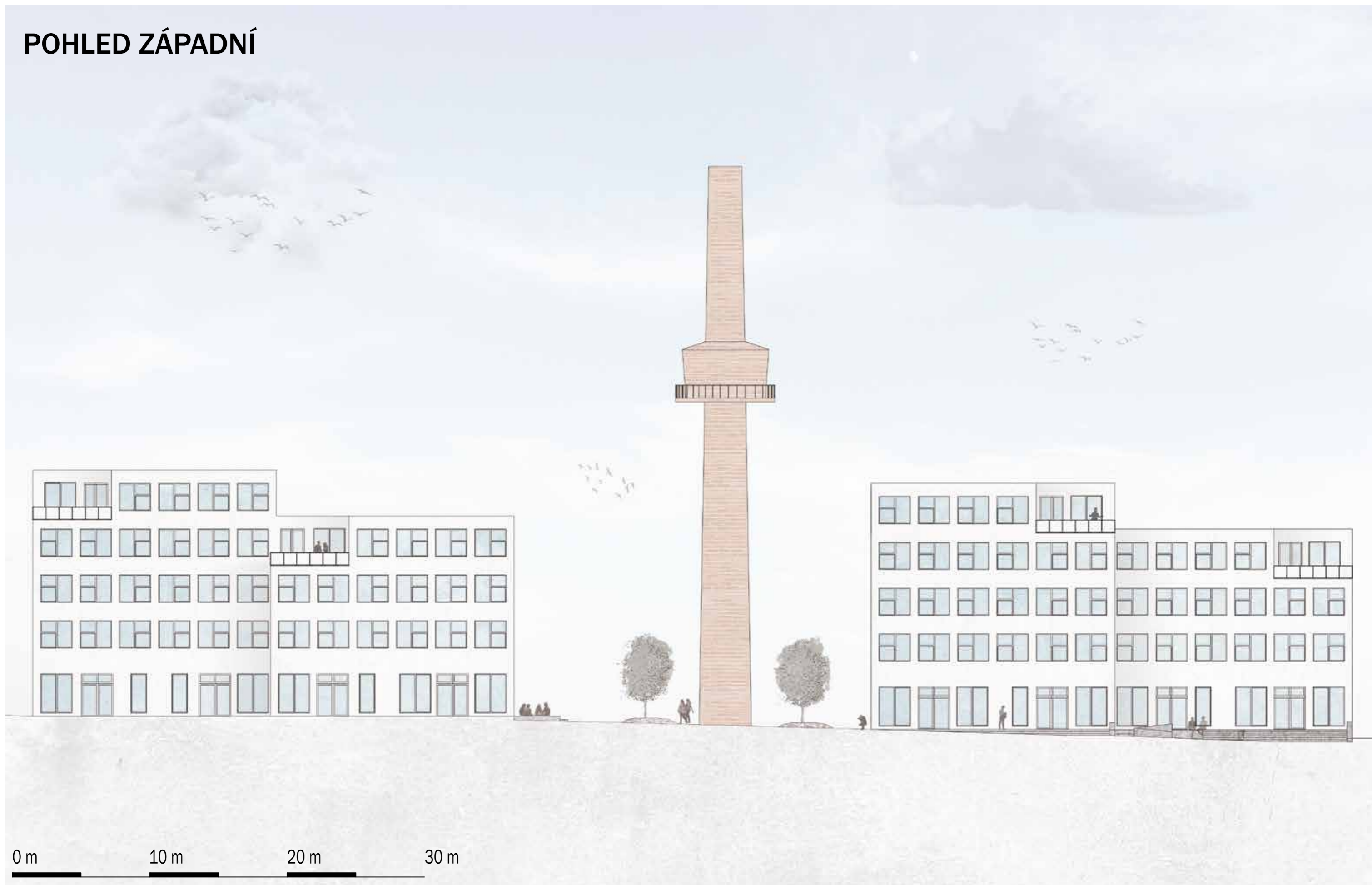
POHLED VÝCHODNÍ



POHLED SEVERNÍ



POHLED ZÁPADNÍ



POHLED JIŽNÍ

