



DVOŘÁKOVO NÁBŘEŽÍ

SITUACE 1:15000

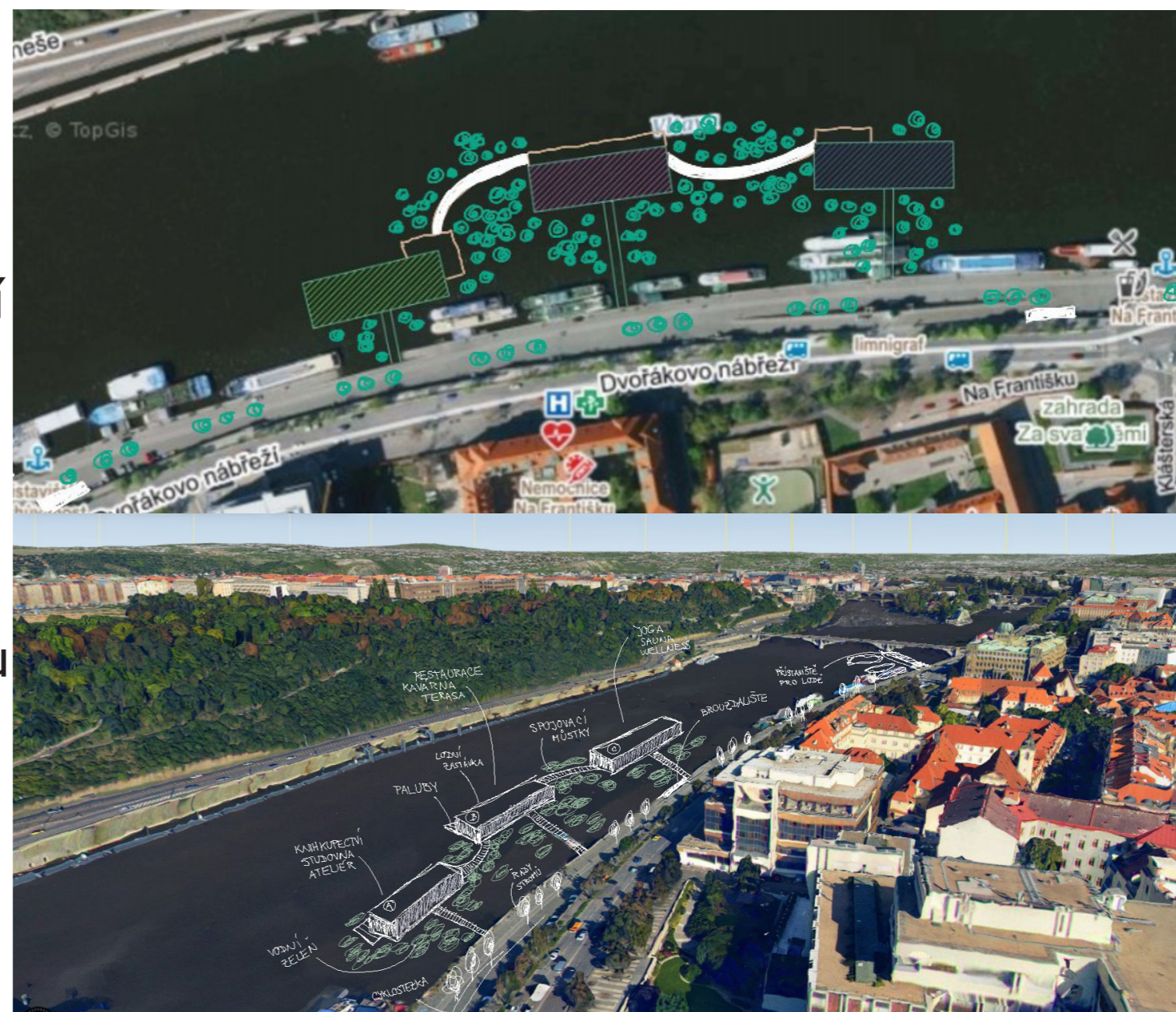
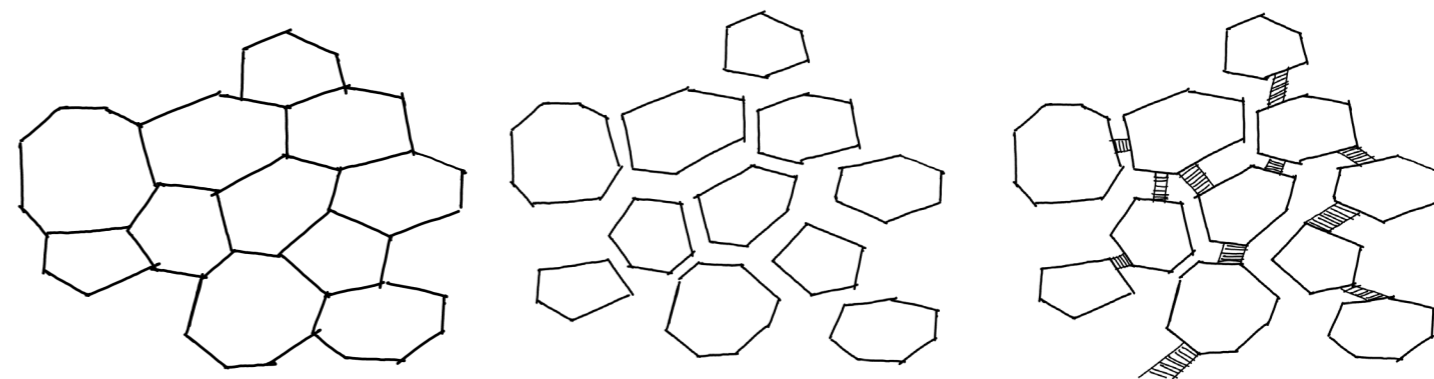
Dvořákovo nábreží na Starém Městě v Praze prochází u pravého břehu Vltavy od ulice Na Rejdišti vedle Čechova mostu ke Štefáníkovu mostu. Nazváno je podle světoznámého českého skladatele Antonína Dvořáka (1841–1904). Nábreží je součást protipovodňové ochrany Prahy, v etapě 0001 v letech 1999–2000 tu umístili mobilní stěny, které při povodni v roce 2002 ochránily Staré Město před zaplavením.

Nepravidelně ožívá kulturními akcemi, ale především je využívána jako přístaviště osobních lodí, které nabízejí vyhlídkové a linkové plavby pro návštěvníky města. Nachází se zde také jediné bezbariérové molo v Praze - Bohemia Port.

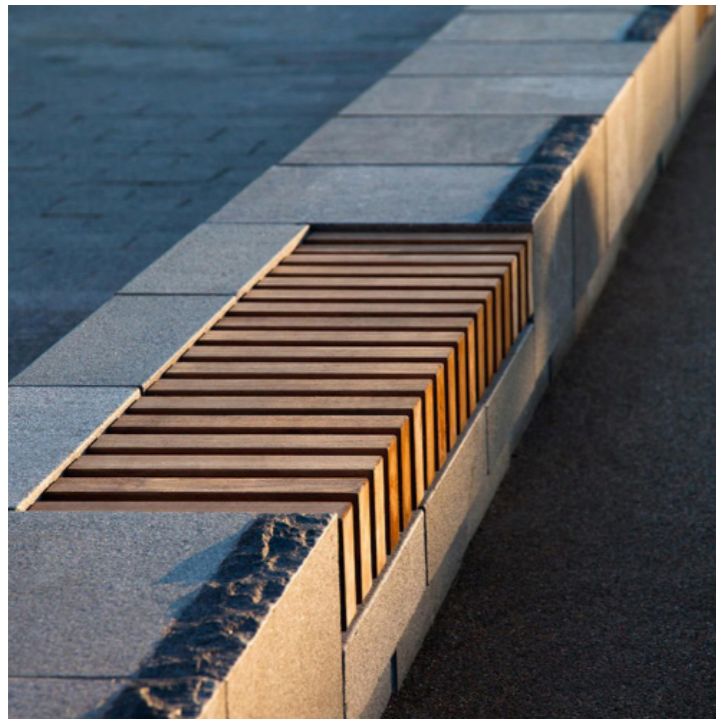


KONCEPT REVIÉRA NOVÝ SVĚT

Název Riviéra Nový Svět vznikl z inspirace Dvořákovy skladby From the New World, odkazuje na potenciál Dvořákova nábřeží, které dosud neslouží k jinému účelu, než ke kotvení lodí. Návrh se rozkládá po celé ploše náplavky mezi Čechovým a Štefánikovým mostem, jehož hlavní část se nachází na Vltavě. Celkový koncept je postaven na myšlence "života na vodě", který přináší nové možnosti pro veřejnost. Riviéra je rozdělena na tři odlišné, ale zároveň se doplňující funkční části. Začíná u Čechova mostu coworkingem a kavárnou navazující na grill bar a restauraci a končí wellness a fitness zónou. Tyto části jsou navzájem propojené lávkami s ostrůvky, jejichž funkce jsou různorodé. Návštěvníci mohou v tomto komplexu strávit celý den, ať už začnou prací v coworkingu, pokračují příjemným obědem v restauraci a skončí relaxem ve vířivce, či naopak. Součástí celého návrhu je také úprava samotného nábřeží, která zahrnuje nové řešení náplavky. Ta je rozdělena na průjezd pro auta a cyklisty, zónu pro pěší, která poskytuje různé možnosti k sezení. Obě zóny jsou obohaceny zelení.



ŘEŠENÍ NÁPLAVKY





THE SPA - M1K3 PROJECT

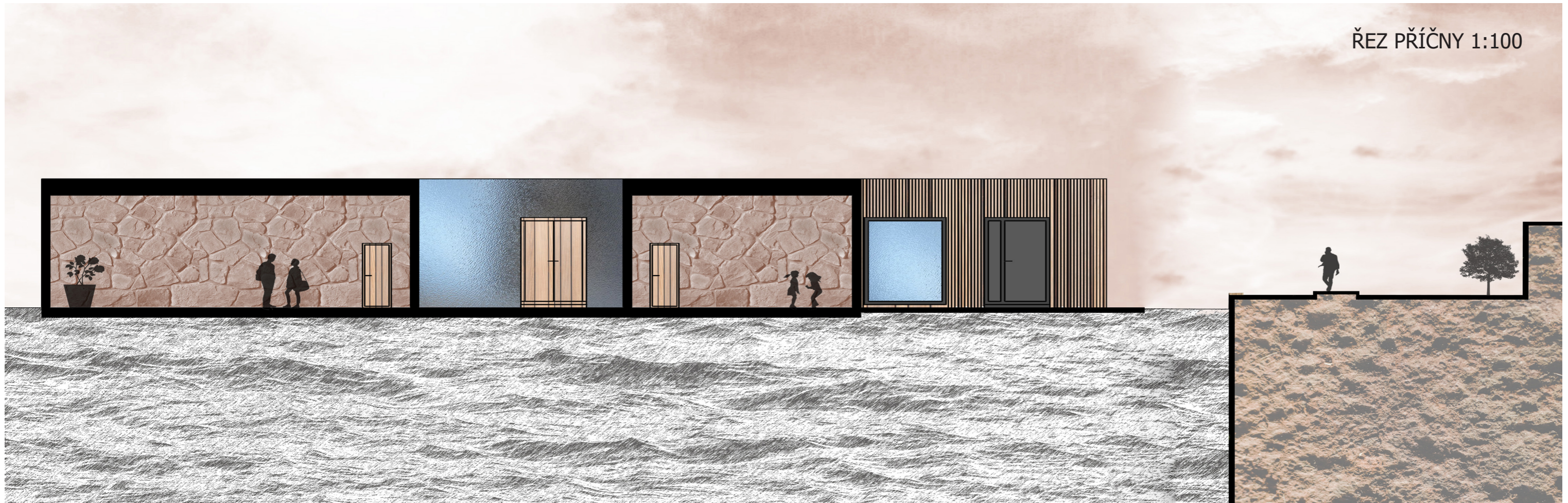


REFERENCE

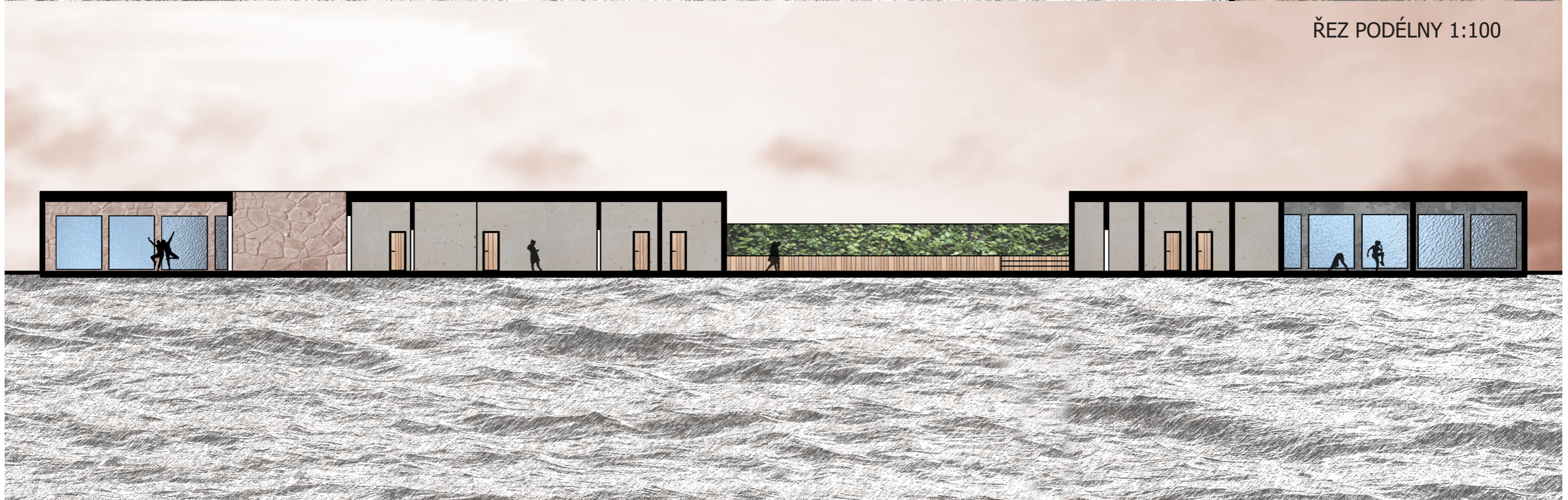
WELLNESS PLESNIK - ENOTA



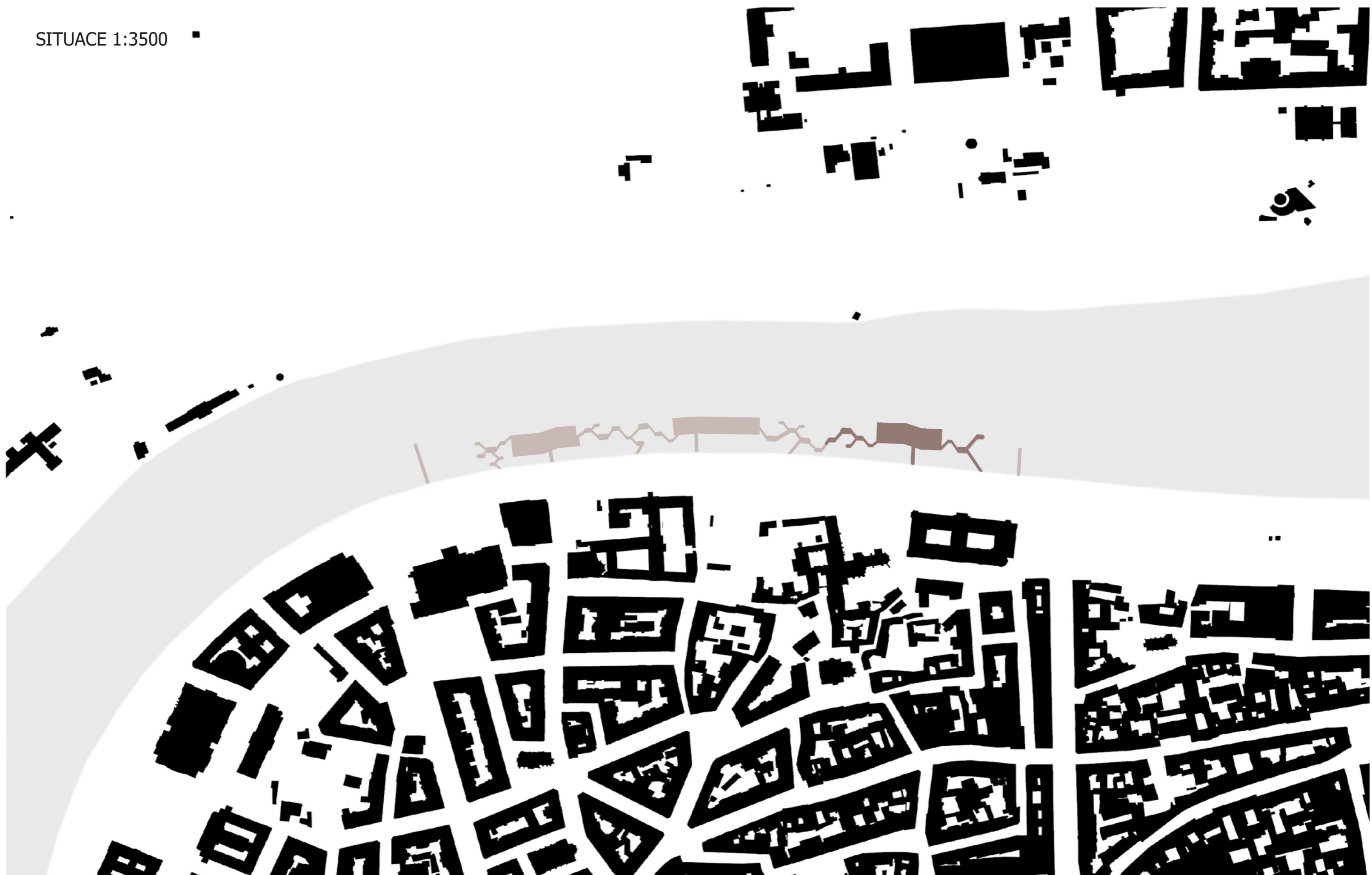
ŘEZ PŘÍČNY 1:100

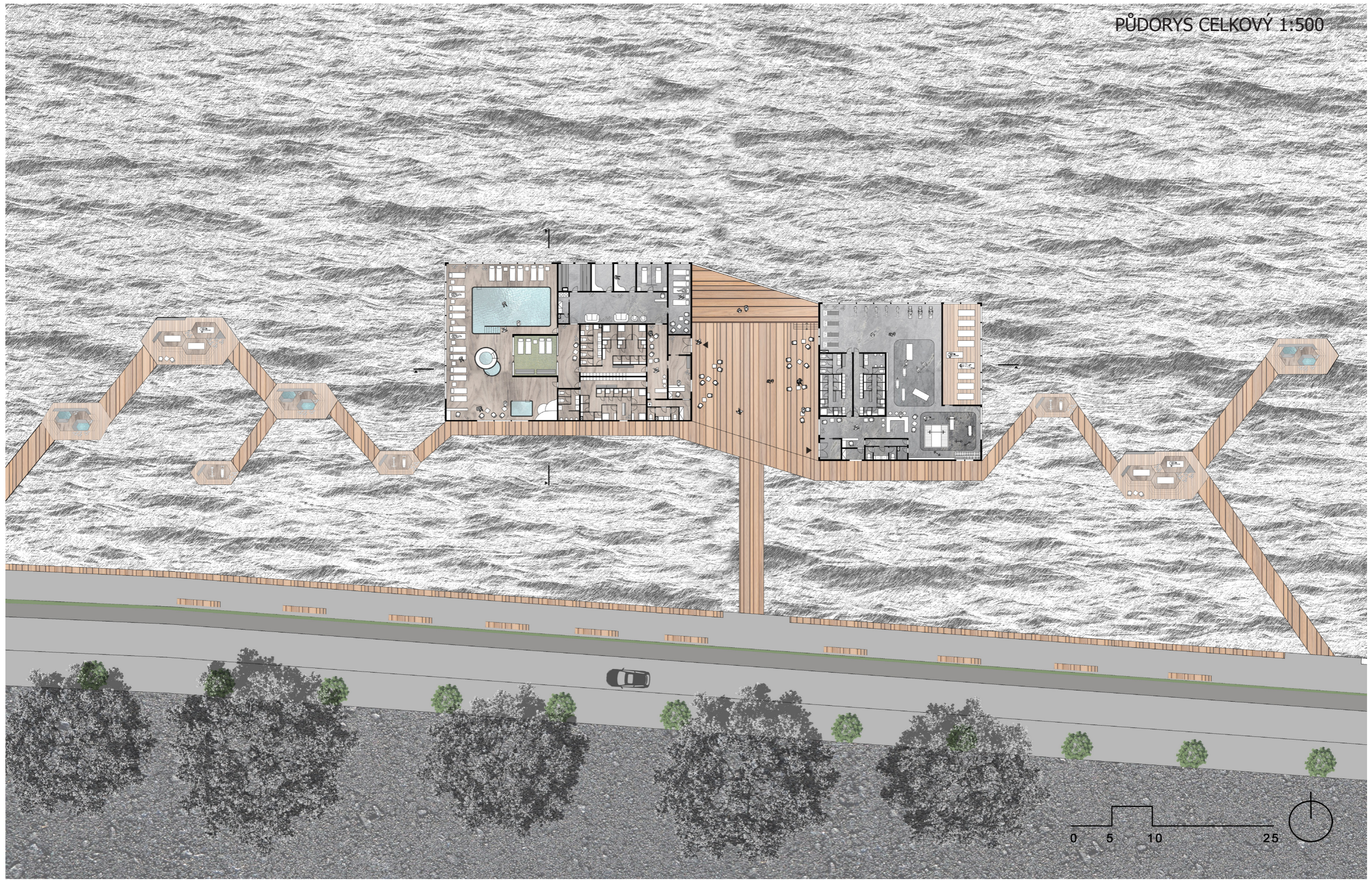


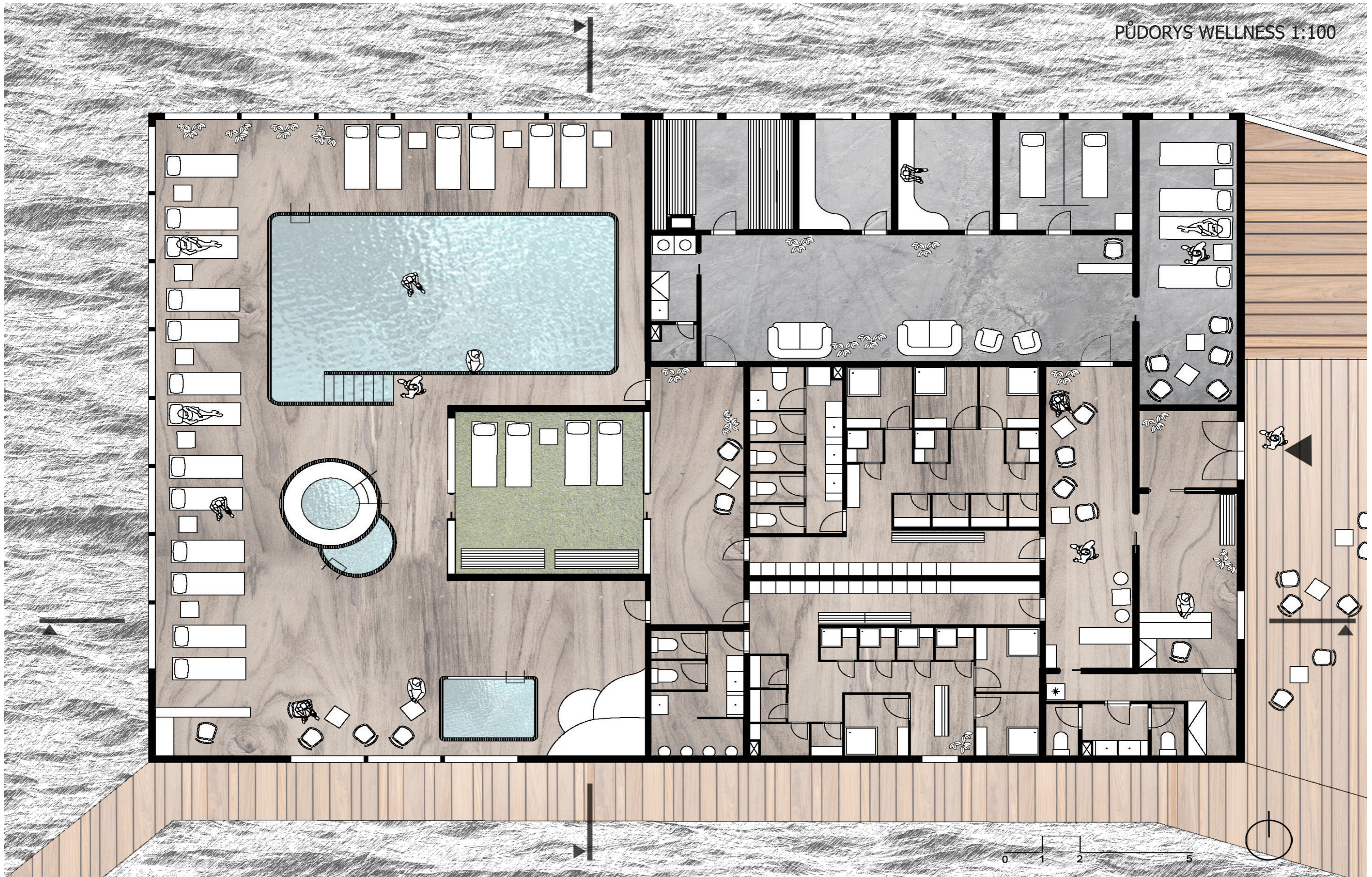
ŘEZ PODÉLNÝ 1:100

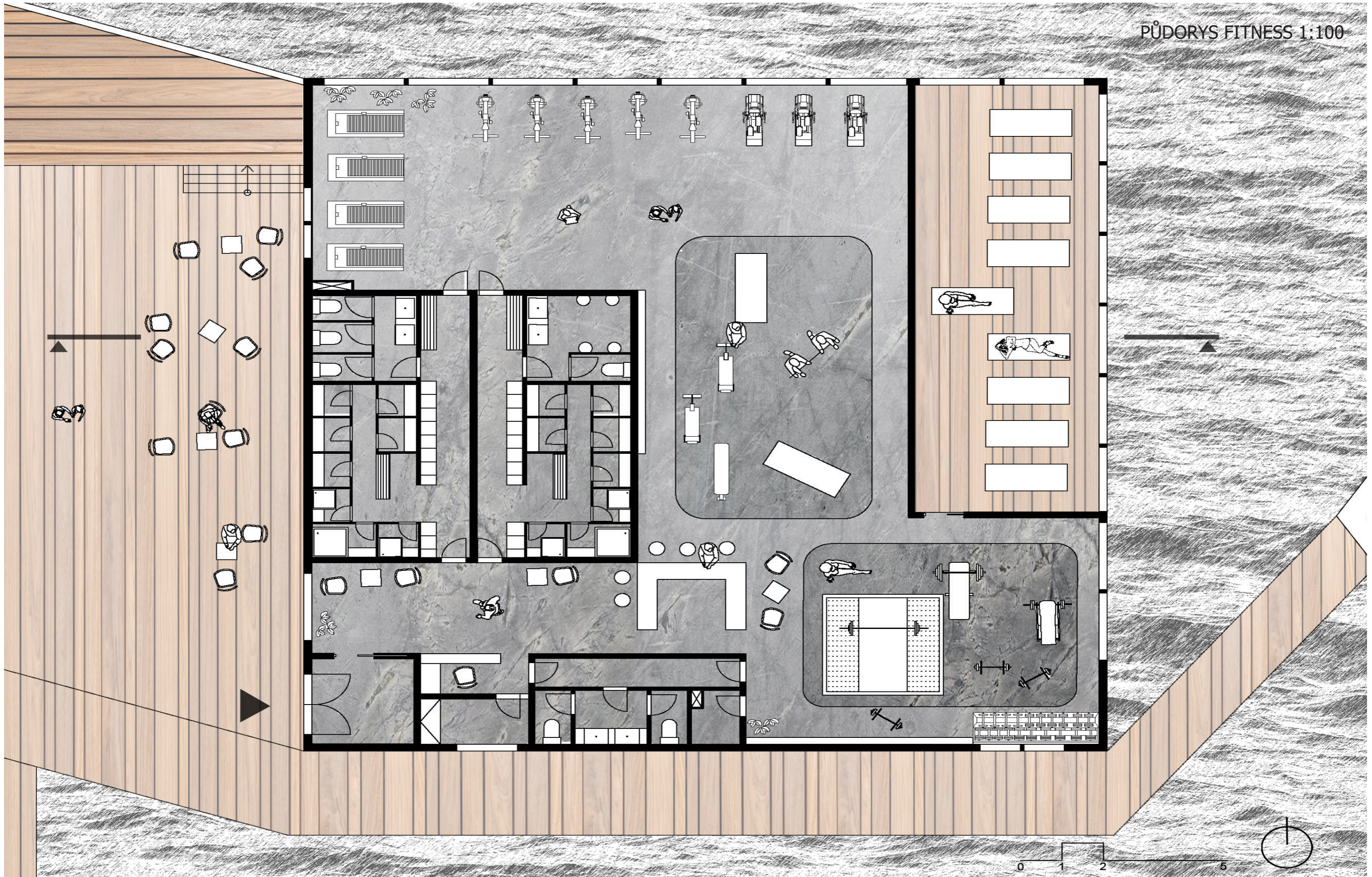


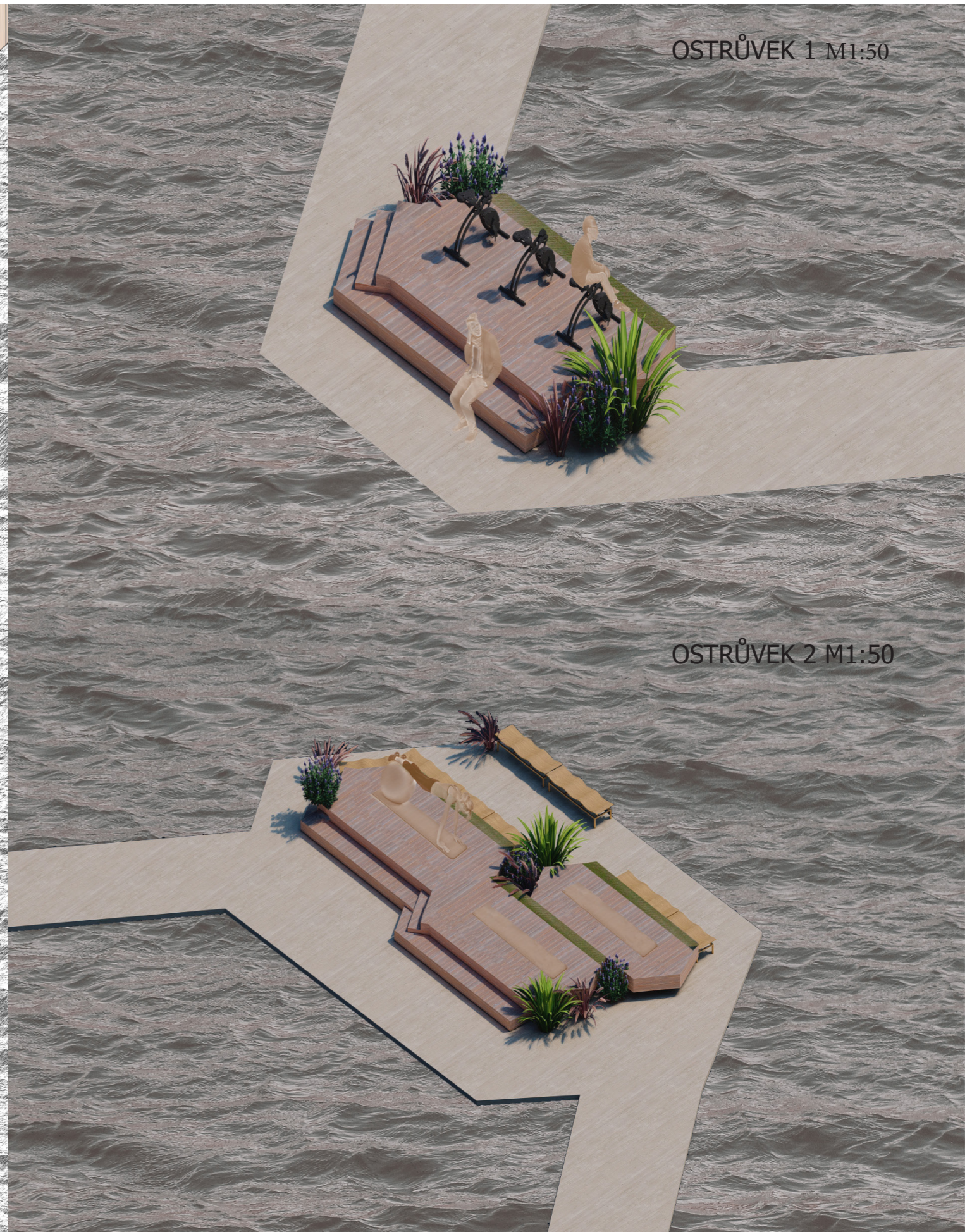
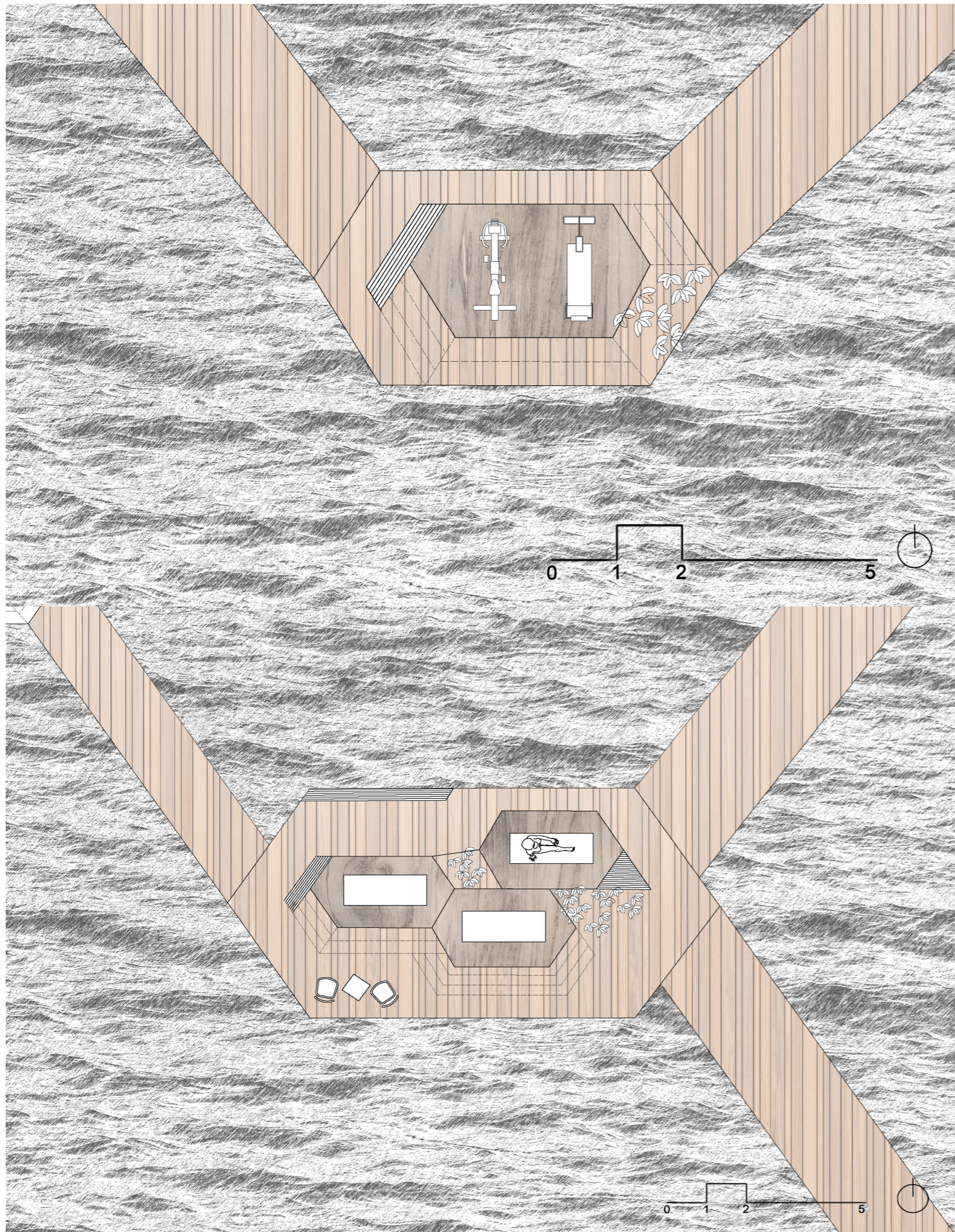
SITUACE 1:3500

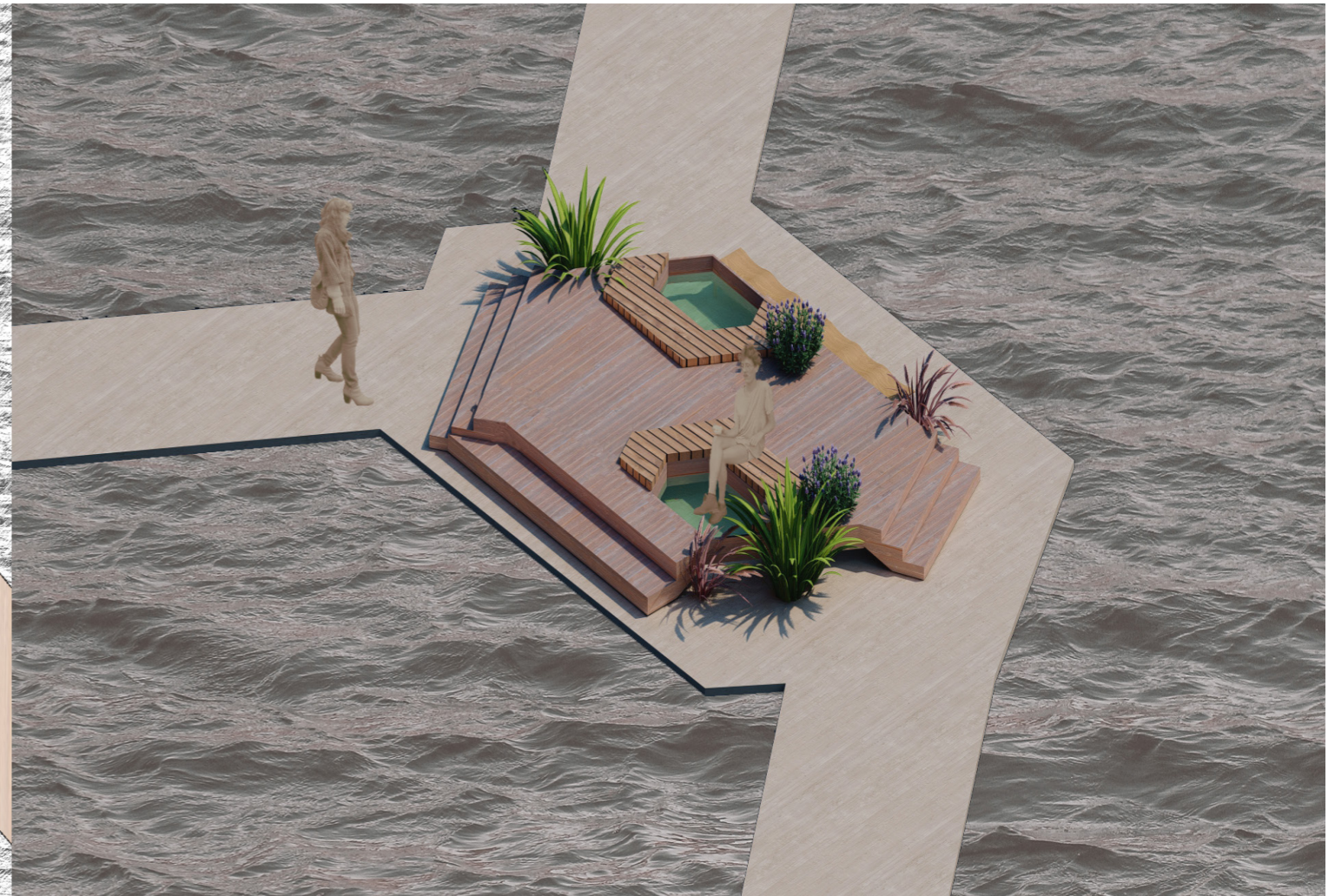
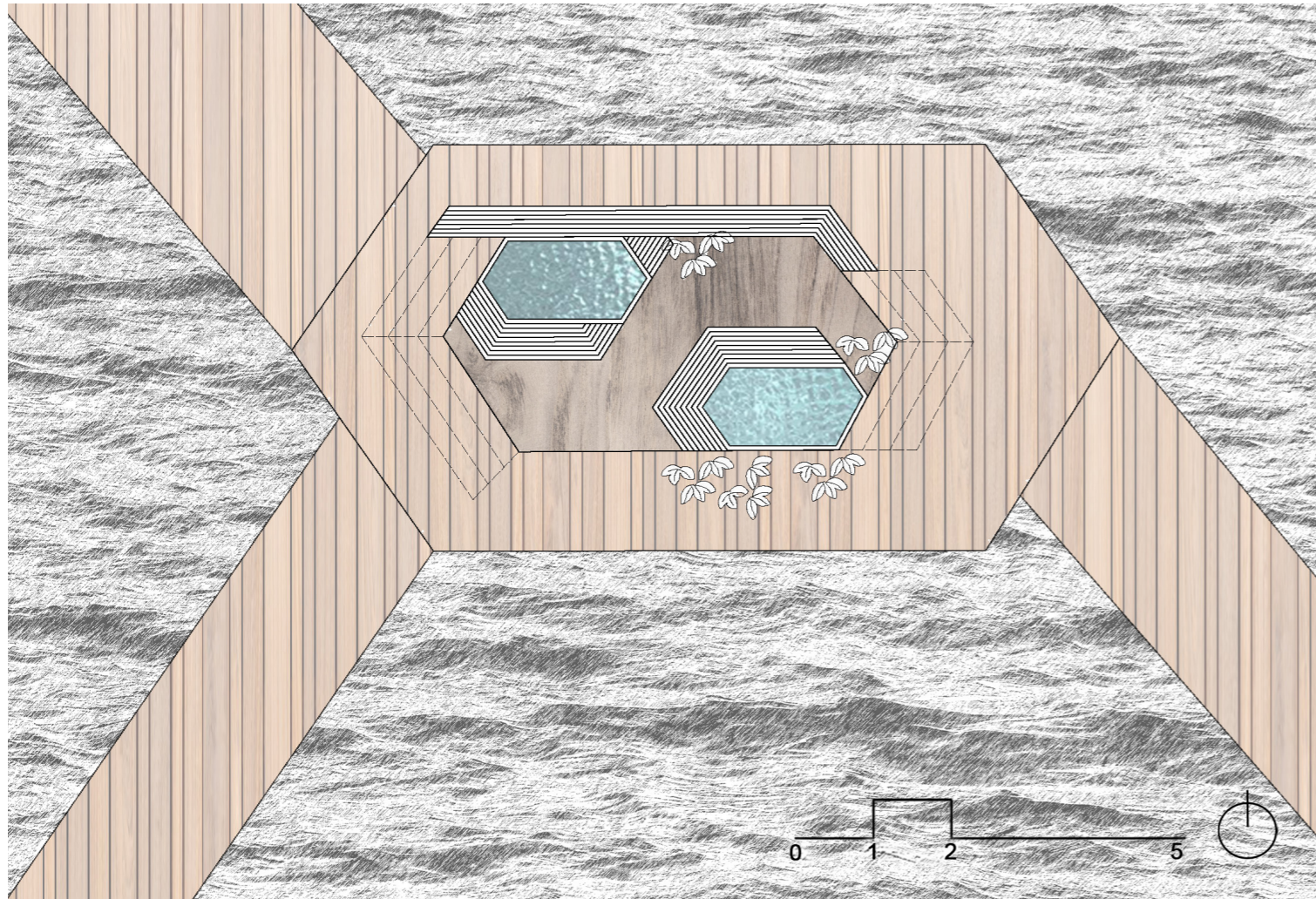




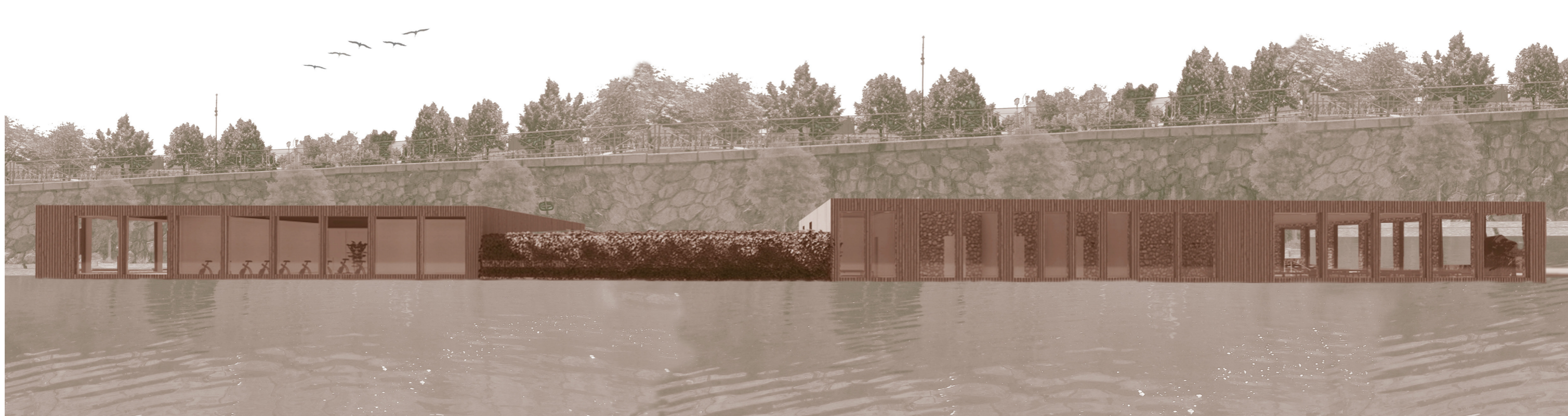








POHLED SEVERNÍ



POHLED ZÁPADNÍ



POHLED JIŽNÍ



POHLED VÝCHODNÍ



















