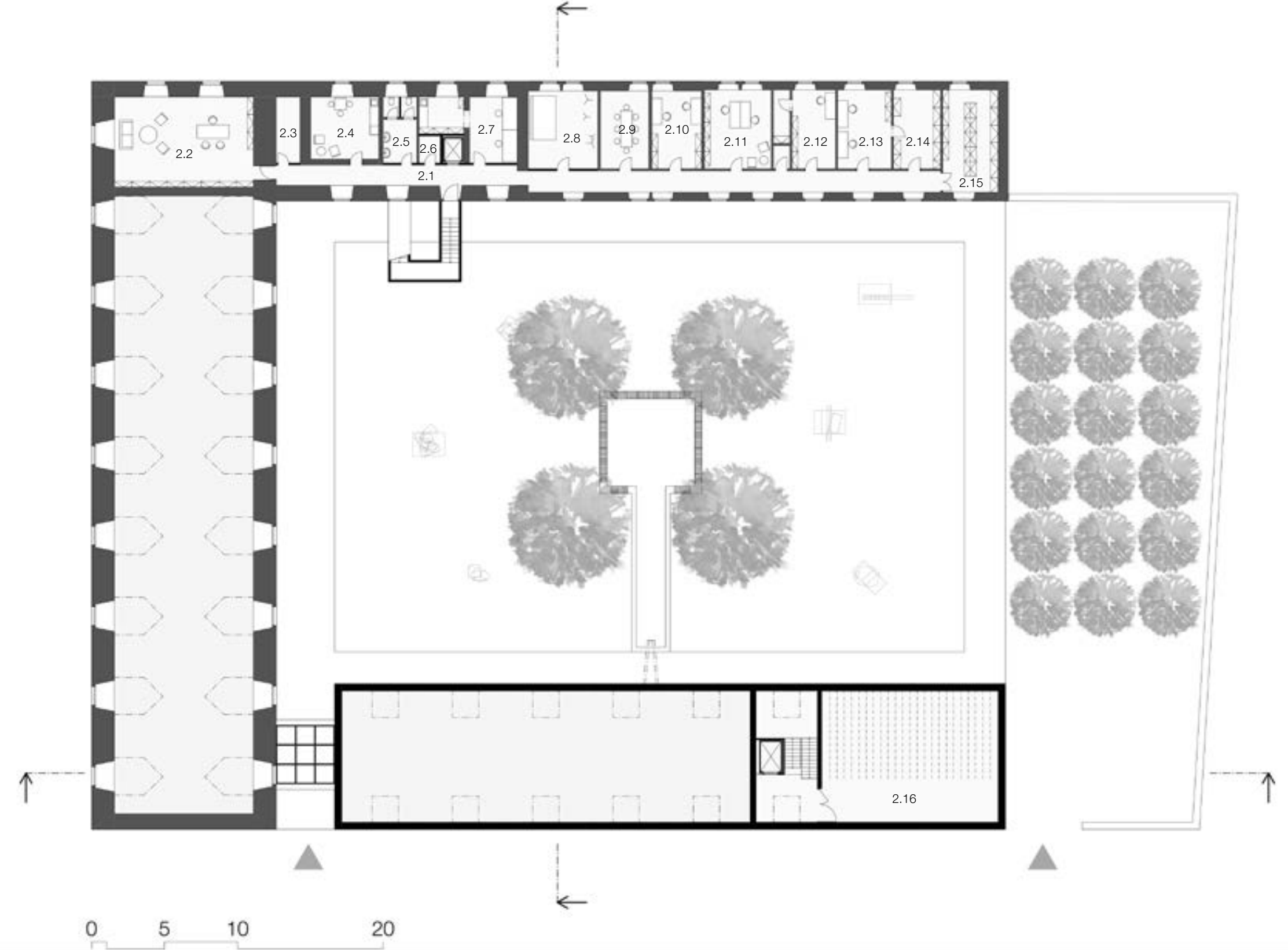
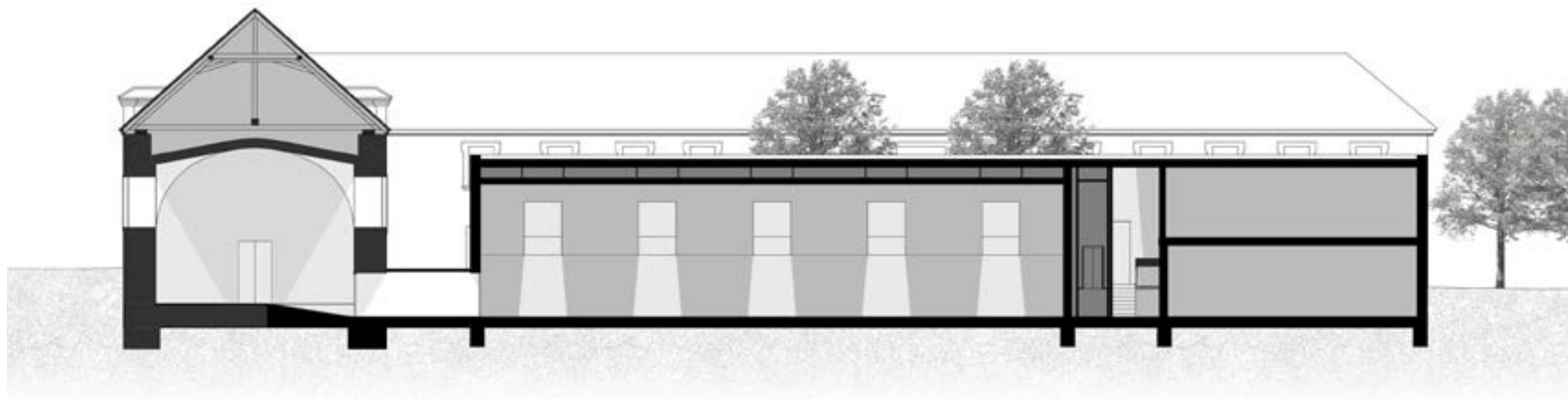


PŮDORYS 1.NP



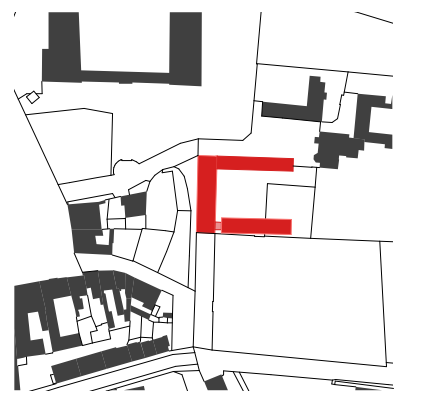
PŮDORYS 2.NP



PODÉLNÝ ŘEZ

Jizdárna zámku Roudnice nad Labem byla postavena v 2. pol. 17. století v raně barokním vzhledu. Dnes slouží jako galerie ve které se spravují a vystavují sbírkové fondy. Dnešní prostory galerie jak zázemí tak samotné výstavní sály nejsou kapacitně vyhovující pro tento provoz, proto vznikl návrh na její rozšíření a stavební úpravy původního objektu. Nová hmota je tvarově a materiálově jednoduchá - betonový kvádr, aby nestrhávala pozornost z dobové zdobné architektury jizdárny. Dvůr který novostavbou vznikne pak slouží jako venkovní výstavní prostor a umělecká díla tak mají neutrální pozadí a vzniká tak výstavní atmosféra i v exteriéru. Na stávající výstavní síň navazuje nová síň napojena podzemním krčkem s prosklenou stříškou. Prostor nové výstavní síňě parafrázuje raně barokní klenbu z původní jizdárny, pouze osvětlení není výšedemí s okny nýbrž výkřil ve stropě. V novostavbě je mimo výstavního sálu i nový depozitář.

V původní budově došlo k nepatrným dispozičním změnám, aby byly plochy místností vyhovující k novým funkcím objektu. Na zrestaurovaných fasádách není patmo mnoho změn, pouze přibýlo betonové schodiště ve dvoře, které se má tvarově odkazovat na umělecká díla a materiálově je řešen stěně jako novostavba galerie - z betonu. Také došlo k úpravám vstupního portálu, který byl snížen spolu s podlahou na úroveň terénu a taktéž se jedná o betonový prvek. Všechny moderní zásahy do původního objektu jsou řešeny v tomto materiálu a vypráví tak příběh vývoje stavby v čase.

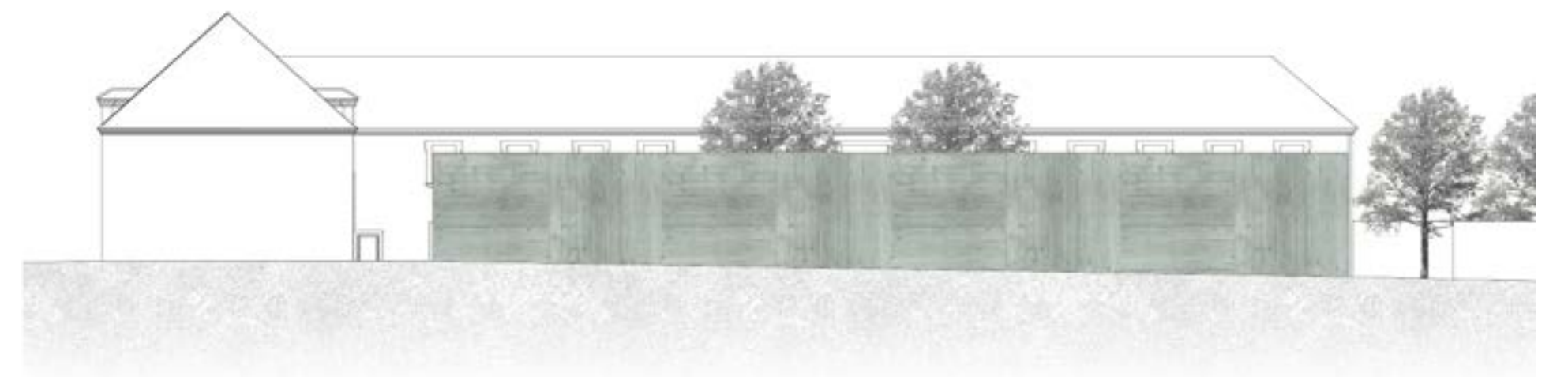
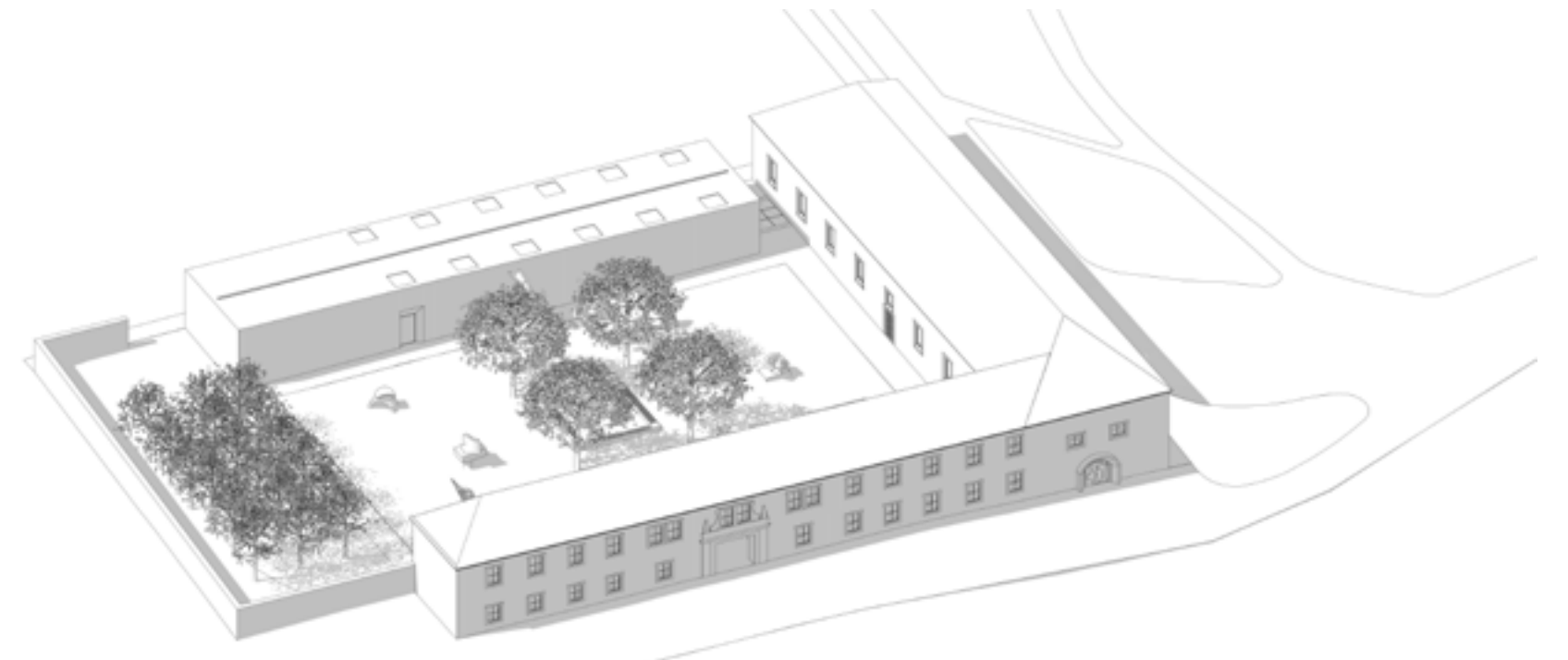


PŮDORYS 1.NP

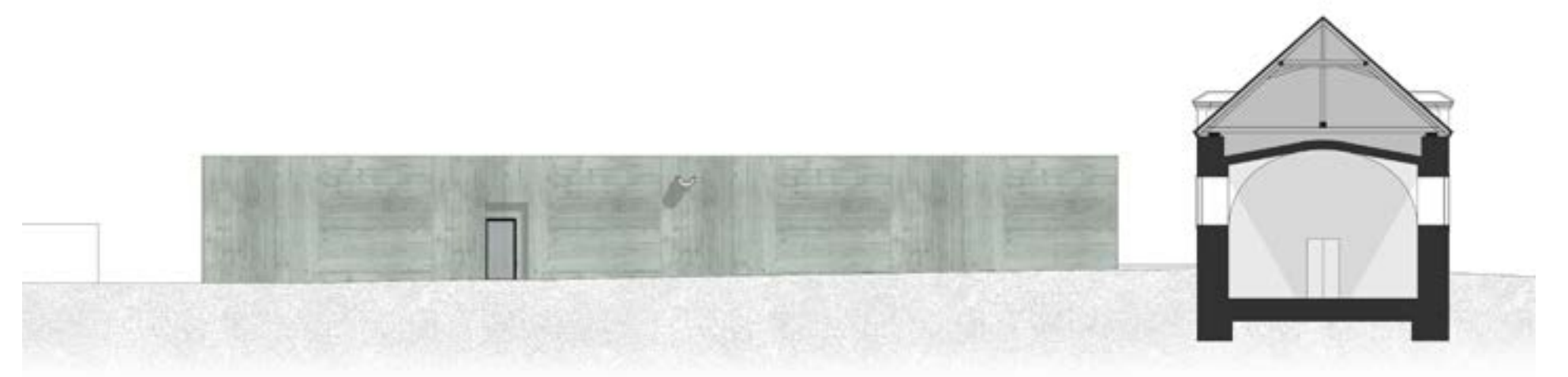
- 1.1 FOYER
- 1.2 VÝSTAVNÍ SÁL
- 1.3 CHODBA
- 1.4 NOVÝ VÝSTAVNÍ SÁL
- 1.5 VÝSTUPNÍ HALA
- 1.6 DEPOZITÁŘ SOCHY + OBRAZY
- 1.7 CHODBA
- 1.8 SKLAD
- 1.9 WC
- 1.10 WC INVALIDÉ
- 1.11 UKLID
- 1.12 VINAŘSTVÍ
- 1.13 ZÁDVEŘÍ VINAŘSTVÍ
- 1.14 ZÁDVEŘÍ ATELIERU
- 1.15 ATELIER PRO WORKSHOPY

PŮDORYS 2.NP

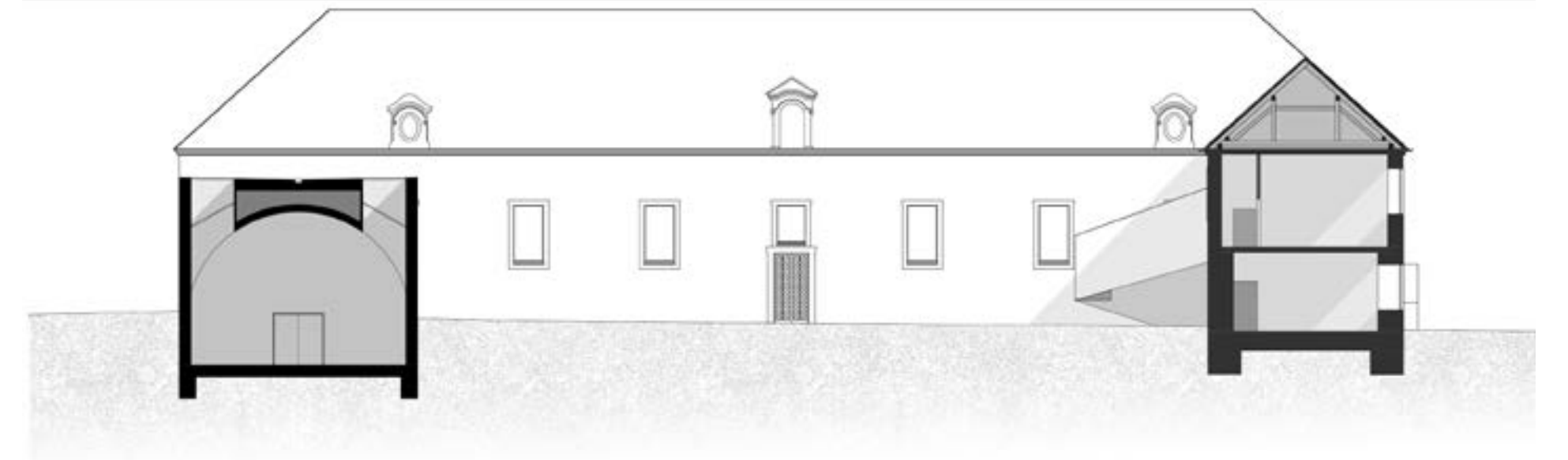
- 2.1 CHODBA
- 2.2 ŘEDITELSTVÍ
- 2.3 SKLAD
- 2.4 KUCHYŇKA
- 2.5 WC ZAMĚSTNANCI
- 2.6 UKLID
- 2.7 KONZERVÁTOŘSKÁ DÍLNA
- 2.8 FOTOGRAFOVÁNÍ
- 2.9 MEETING
- 2.10 KANCELÁŘ
- 2.11 KANCELÁŘ
- 2.12 KANCELÁŘ
- 2.13 KANCELÁŘ
- 2.14 ARCHIV
- 2.15 ARCHIV
- 2.16 DEPOZITÁŘ OBRAZŮ



POHLED JIŽNÍ



POHLED SEVERNÍ



PŘÍČNÝ ŘEZ

