



ATELIÉR GIRSA
ÚSTAV PAMÁTKOVÉ PÉČE
FA ČVUT

KVIDO KRYŠTOF KLAWE
PÁTÁ VĚŽ
ZS 2023

PÁTÁ

Novostavba bytového domu vyplňuje nárožní proluku definovanou přílehlou zástavbou a ulicemi Weyrova a Hrašeho v těsné blízkosti Masarykova náměstí. Ze dvou stran přítomná nesourodá stávající zástavba vymezuje čtvercovou parcelu severně orientovanou do ulice. Návrh respektuje uliční čáru a vytváří nároží s důrazným akcentem gradace hmot a nápadným výrazem střešní krajiny. To podporuje vertikální hmota, která svým natočením zpřehledňuje a rozšiřuje veřejný prostor.

Snaha o maximální proslunění bytových jednotek přinesla koncept „L“ půdorysu, jehož odebraná čtvrtina vytváří dvůr, čímž je umožněno oslunění pavlačové fasády. Z toho důvodu jsou byty propojeny s pavlačí skrze luxferová okna.

V nárožní hmotě se nachází komunikační jádro s provozy – kolárna, společná místnost, atelier, zbývající dvě hmoty zahrnují bytovou část. Dispozice bytů jsou z většiny jednopokojové, vyjma dvou mezonetů. Parter s orientací do ulice obsahuje komerční prostory.

Materialita se drží funkční struktury a zpřehledňuje navenek složité členění. Z uličního pohledu se odlišuje v rámci hmot, naopak do dvora se prvky sjednocují do jednoho celku.

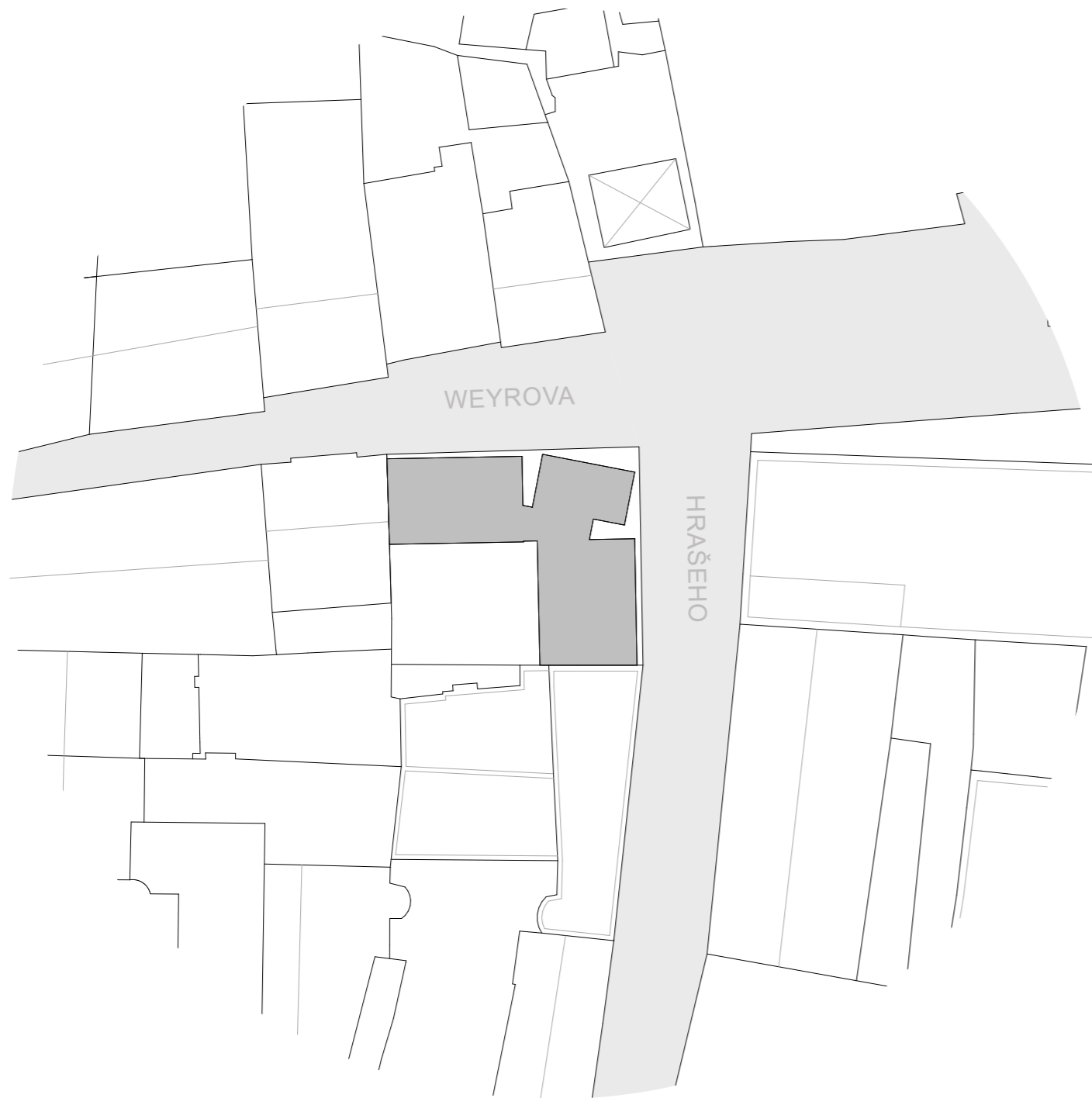
Z náhodské městské krajiny vystupují věže čtyř budov – kostel sv. Vavřince, nová a stará radnice a zámek. Bytový dům kombinuje pultové střechy s charakterizující sedlovou nad nárožní hmotou s vysokým sklonem – PÁTÁ VĚŽ.



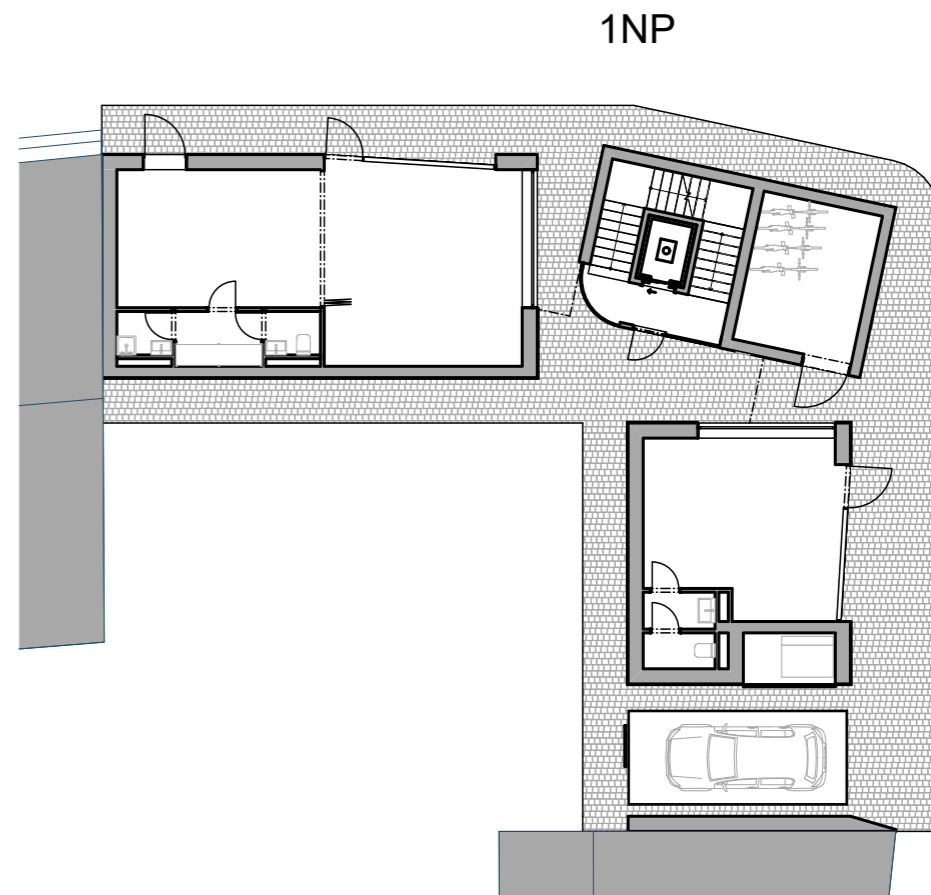
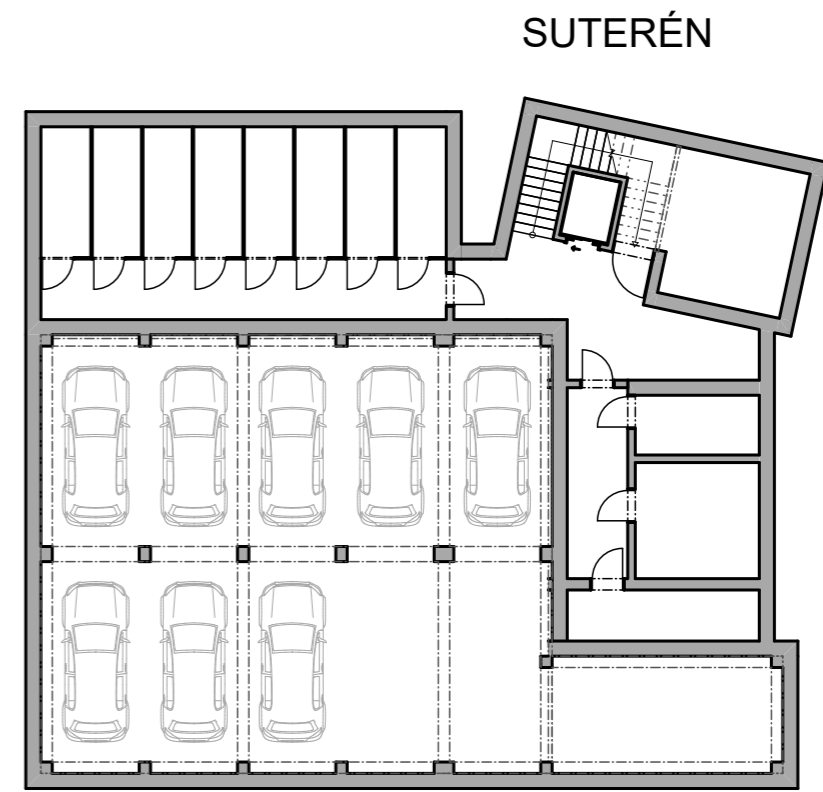








PÁŤÁ 10 12 110 120 Ø **SITUACE** M 1:500

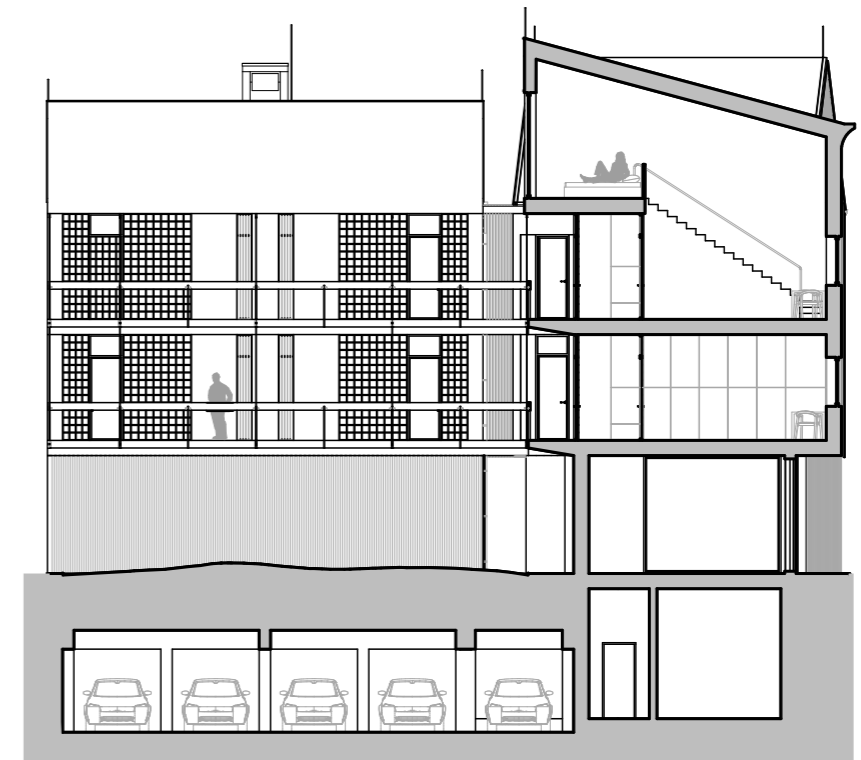


PÁŤÁ 10 12 15 110 120 Ø **PŮDORYS** M 1:200

2NP



3NP



POHLED VÝCHODNÍ



POHLED SEVERNÍ

