

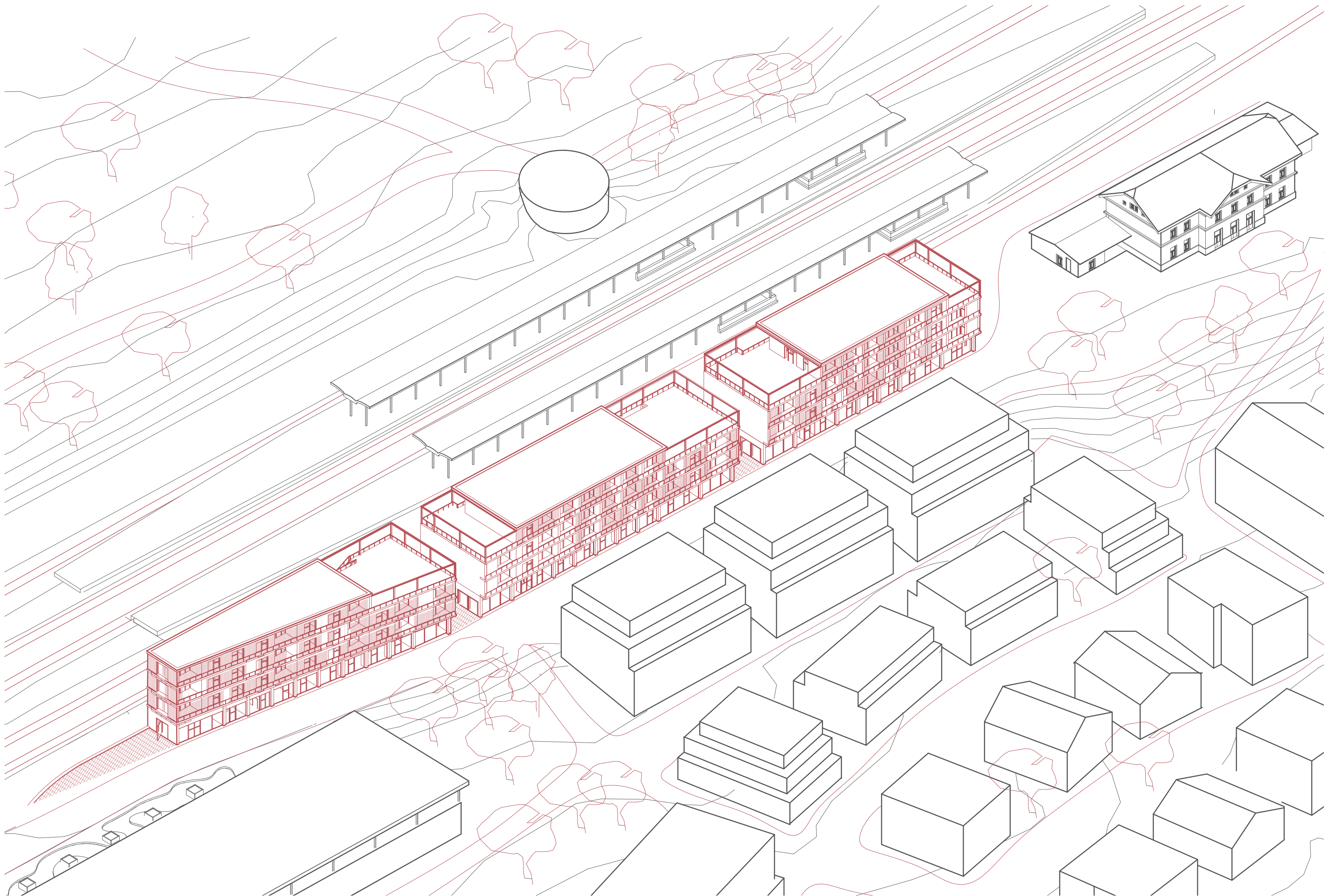
SOUPRAVA BYDLENÍ

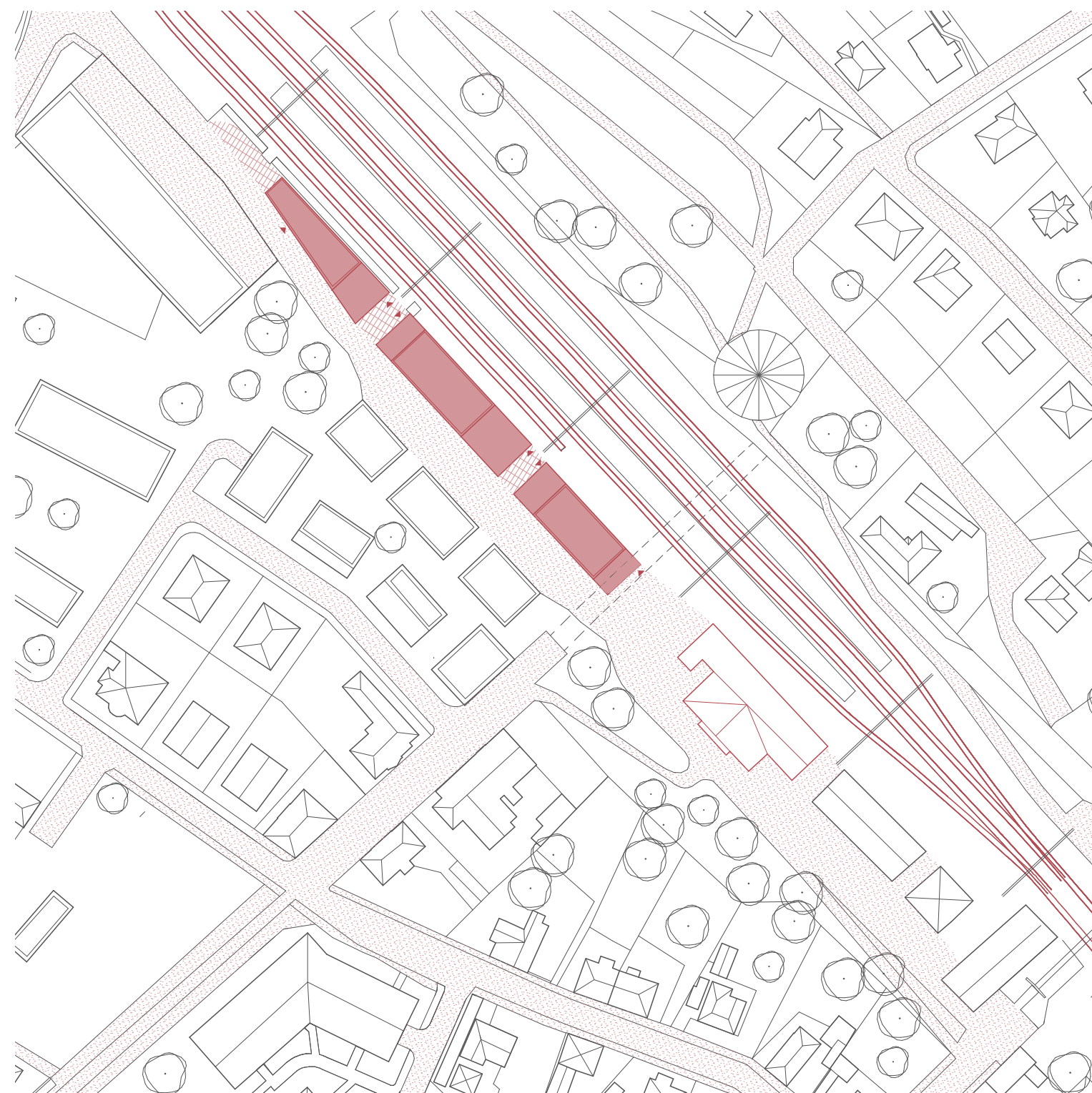
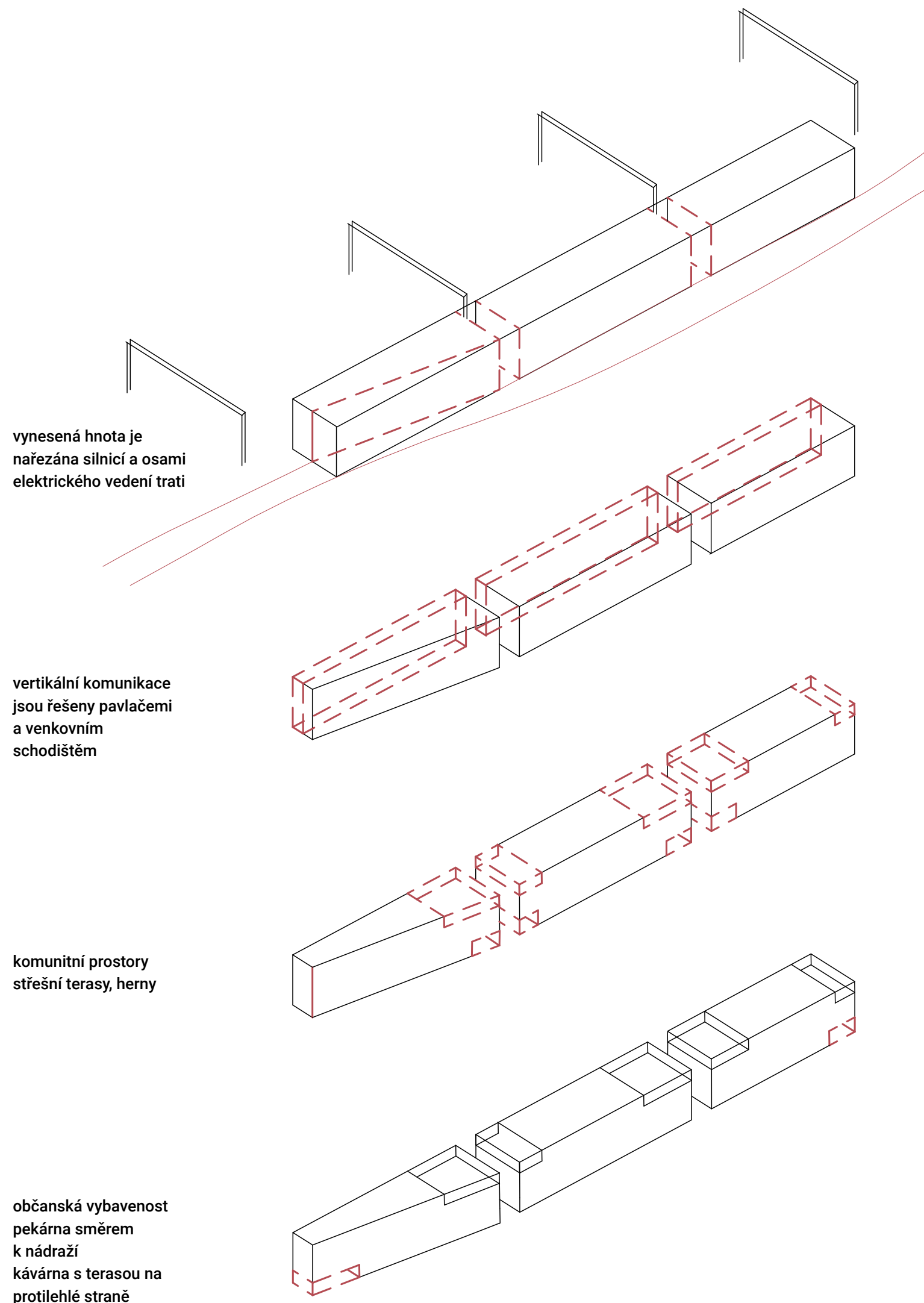


Bydlení za Prahou je stále častěji vyhledávanou alternativou, příroda i město na dosah!

Pro mladé lidi pracující v Praze je náročné a drahé sehnat bydlení. Na východ od Prahy, v Říčanech, Souprava nabízí startovní bydlení pro jednotlivce i pro mladé páry, které hledají vlastní bydlení, ale zároveň chtějí stále být v blízkosti hlavního města, vlakem pouhých 27 minut od Prahy. Pavlačové domy v těsné blízkosti nádraží nabízí kromě dostupného nestandardního bydlení také další využití. V parteru se nachází prostory, které mohou být využívány jednotlivými obyvateli domu jako dílny, ateliéry, ordinace, dětská skupina... a zároveň se v domech nachází komunitní prostory v podobě dětského hřiště, zázemí s pingpongovými stoly, kolárny a střešních teras.

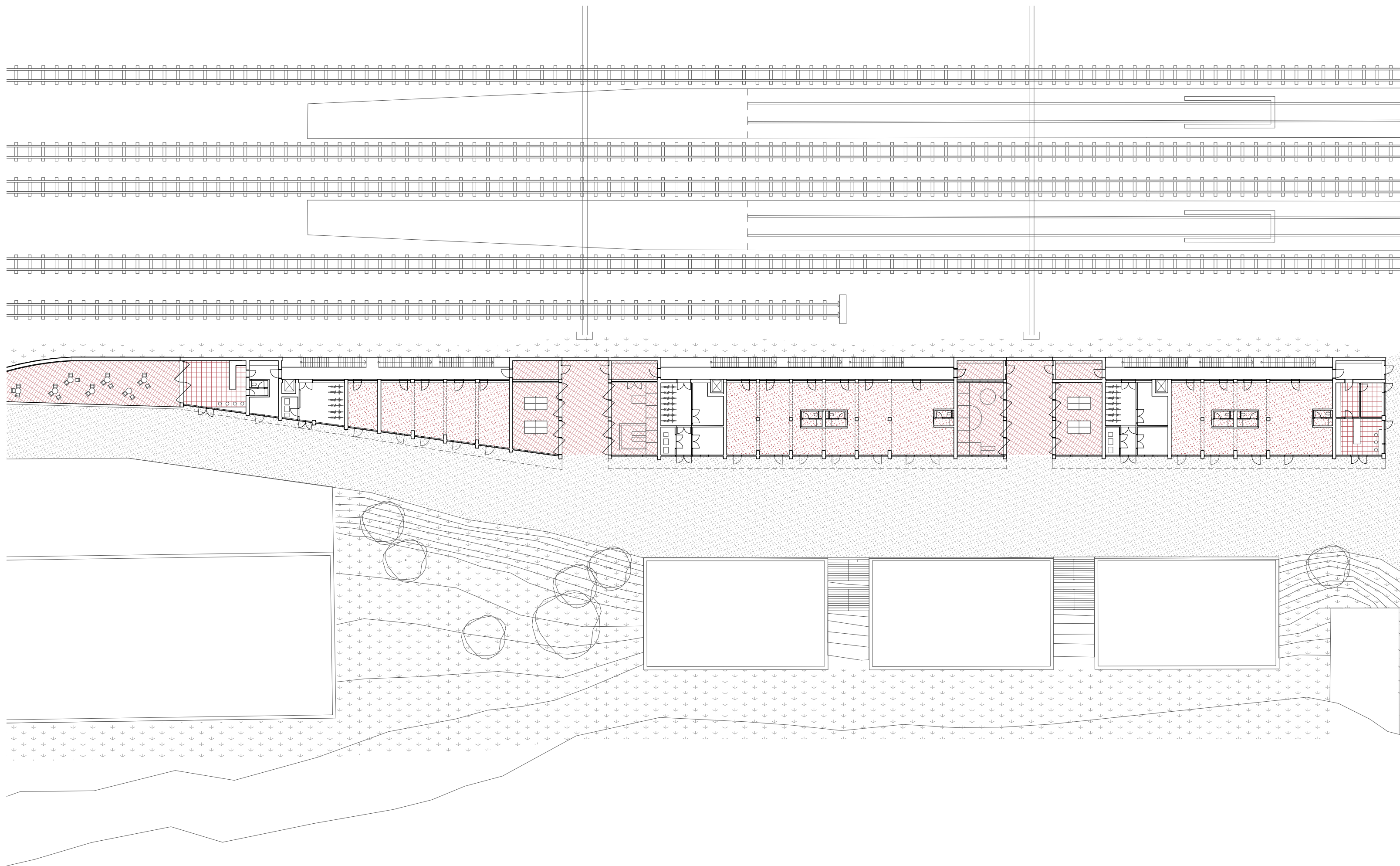
Soubor tří domů je z jedné strany obklopený kolejištěm a z druhé strany obslužnou komunikací, která slouží jako pěší zóna vedoucí k nádražní budově. Parkování pro obyvatele domů i obyvatele Říčan, parkujících na nádraží, nabízí protilehlý parkovací dům.

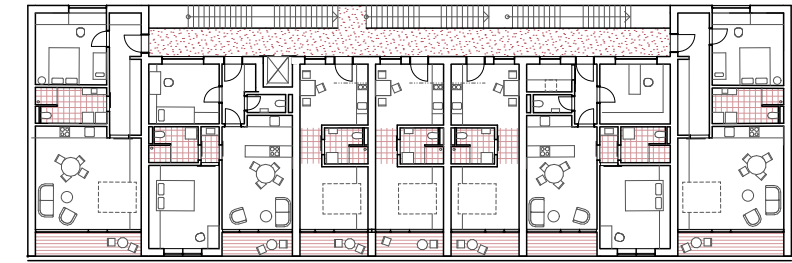
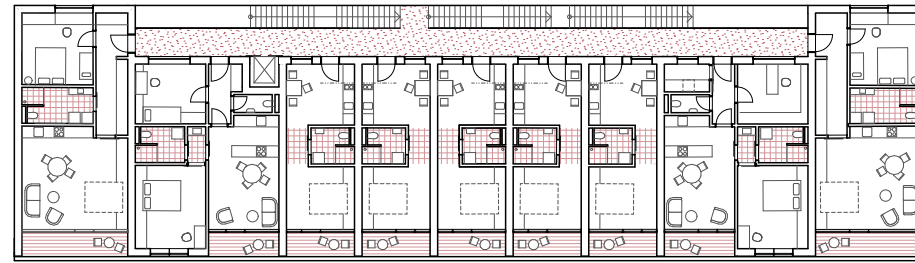
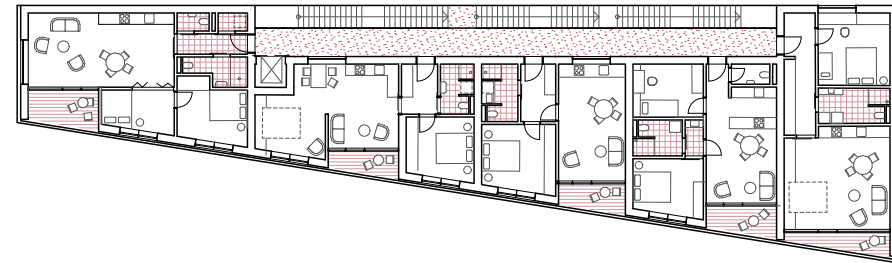




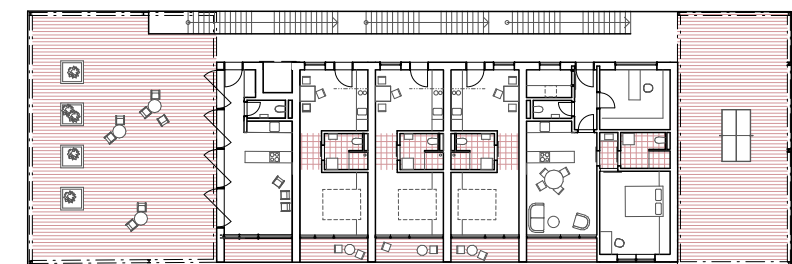
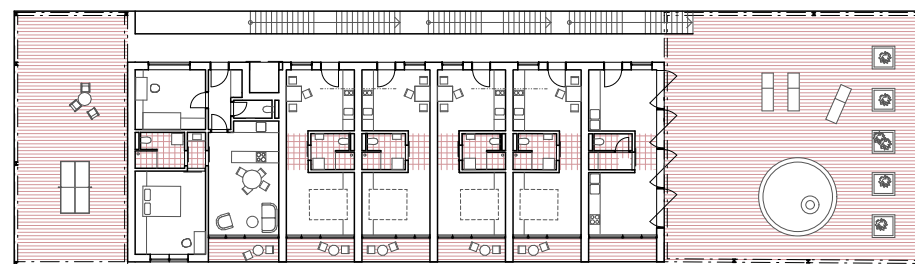
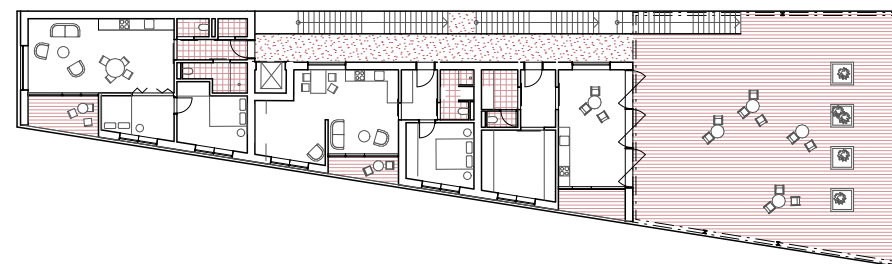
Situace

M 1:1500

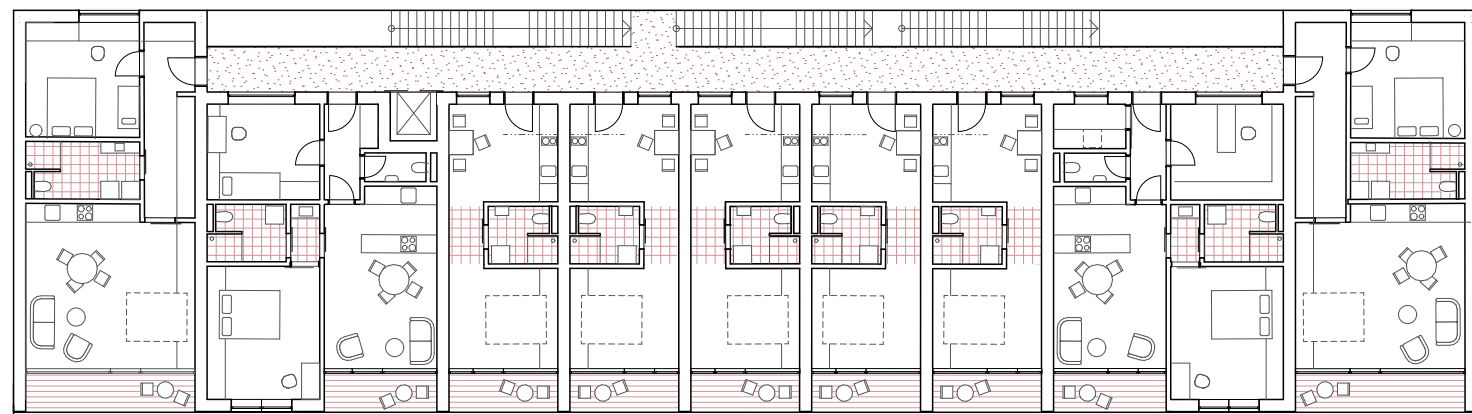




2NP, 3NP - typické podlaží

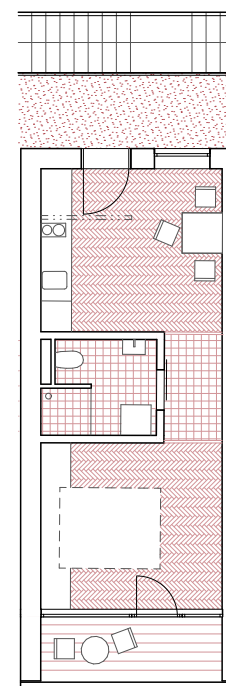
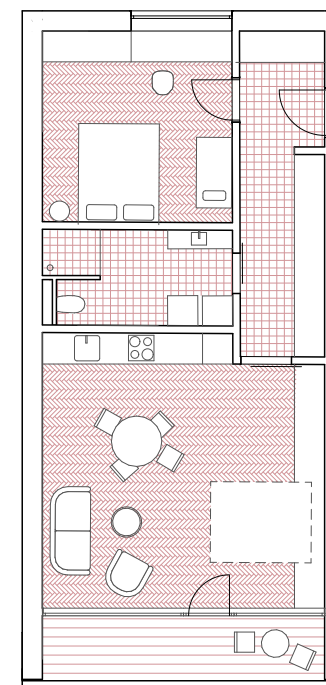


4NP - střešní terasa

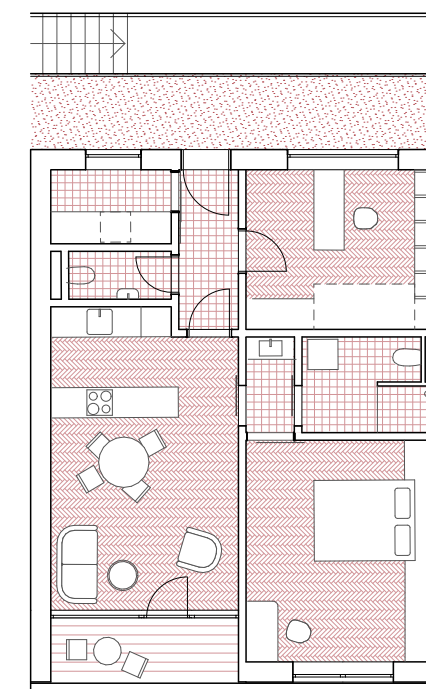


typické podlaží

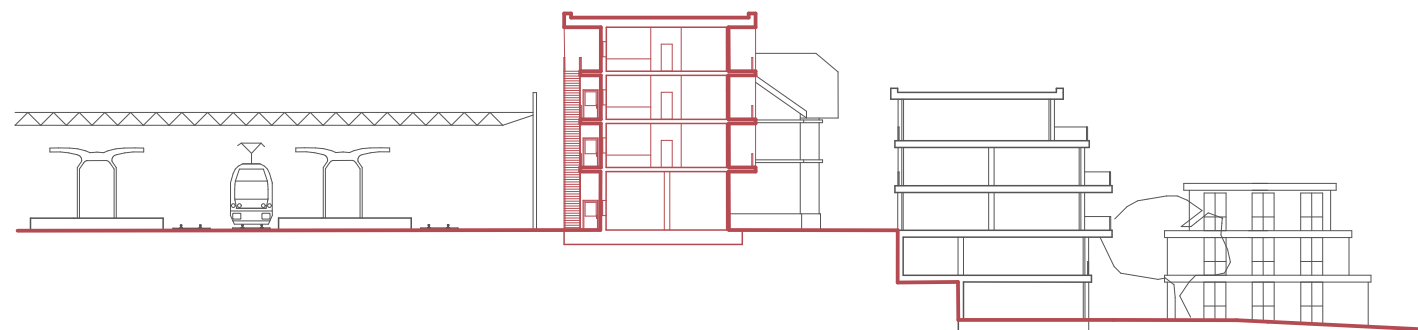
M 1:250



detaily bytových jednotek

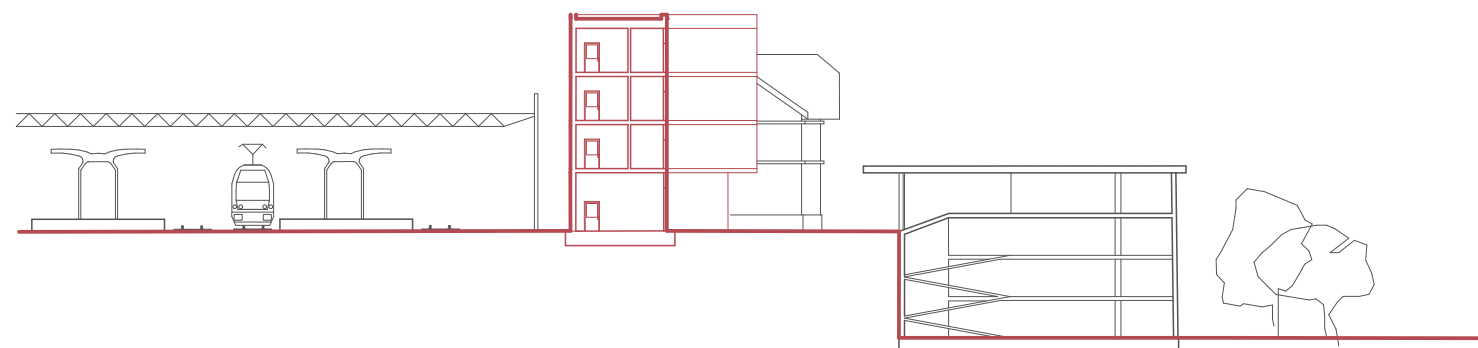


M 1:150



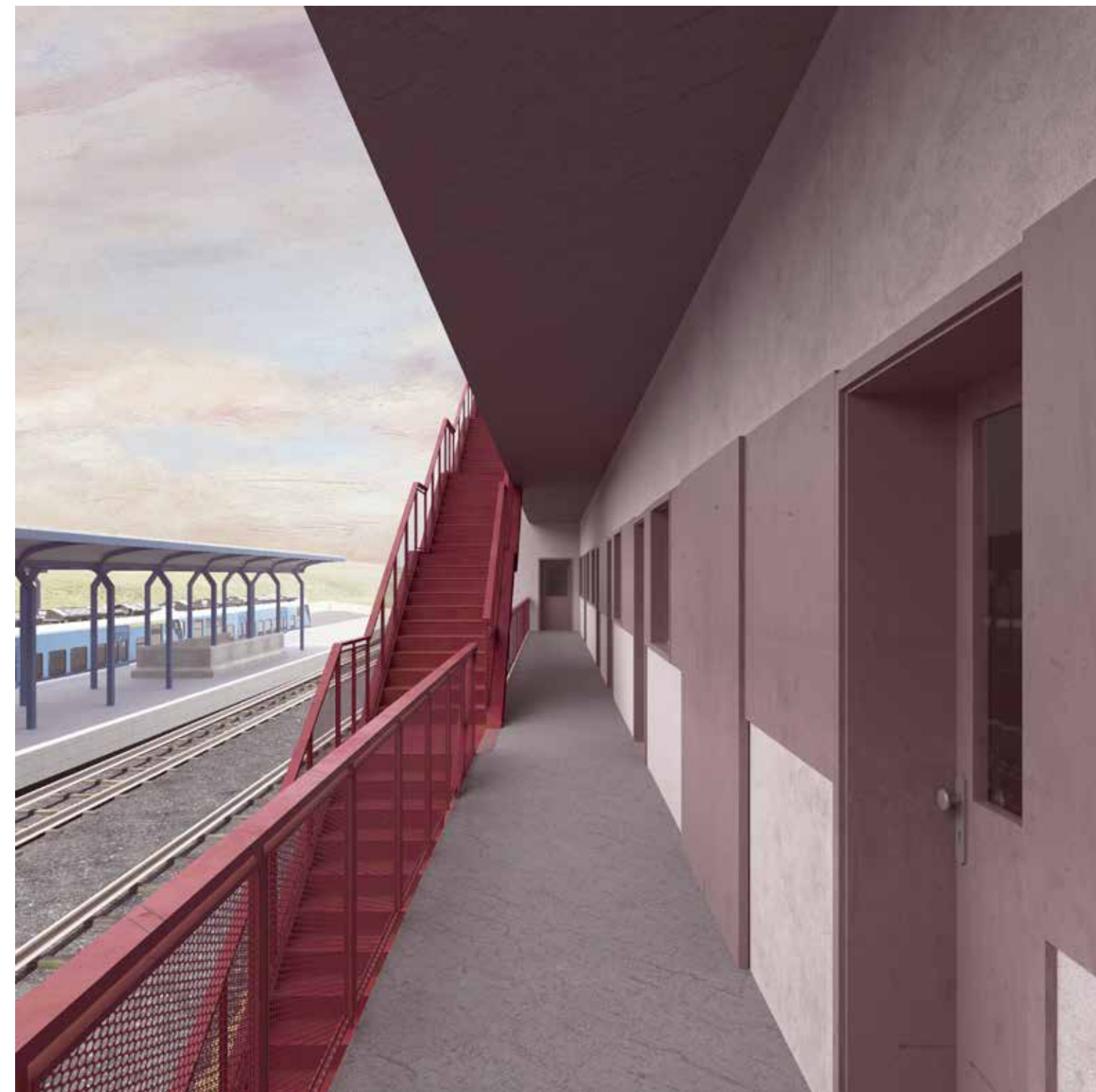
Řez situací

M 1:550

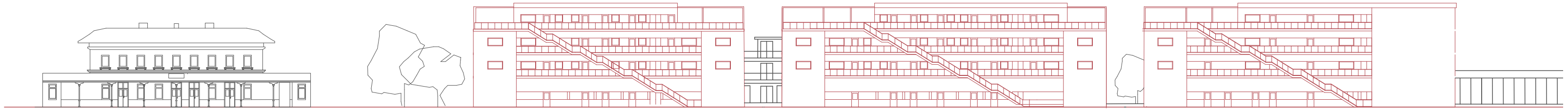


Řez situací

M 1:550

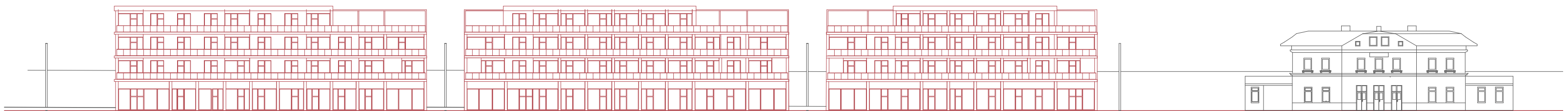


Vizualizace z pavlače



Pohled od kolejí SV

M 1:550



Pohled z ulice JZ

M 1:550



Vizualizace nároží



Vizualizace z perónu