



ATELIÉR GIRSA
ÚSTAV PAMÁTKOVÉ PÉČE
FA ČVUT

MICHAELA ŠROUBKOVÁ
ZÁKLADNÍ UMĚLECKÁ ŠKOLA, PŘEROV NAD LABEM

LS 2023

ZÁKLADNÍ UMĚLECKÁ ŠKOLA PŘEROV NAD LABEM

Základní umělecká škola Přerova nad Labem nabízí rozmanité umělecké vyžití všem dětem, ať už je zajímá hudba, tanec či kresba. To vše totiž lze najít uvnitř navržené budovy, která se nachází blízko stávající základní školy v Přerově nad Labem.

Základní hmotové uspořádání do písmene L vytváří pobytový prostor čtvercového tvaru. Vzniklé nádvoří podporuje socializaci a zároveň odděluje školu od silnice.

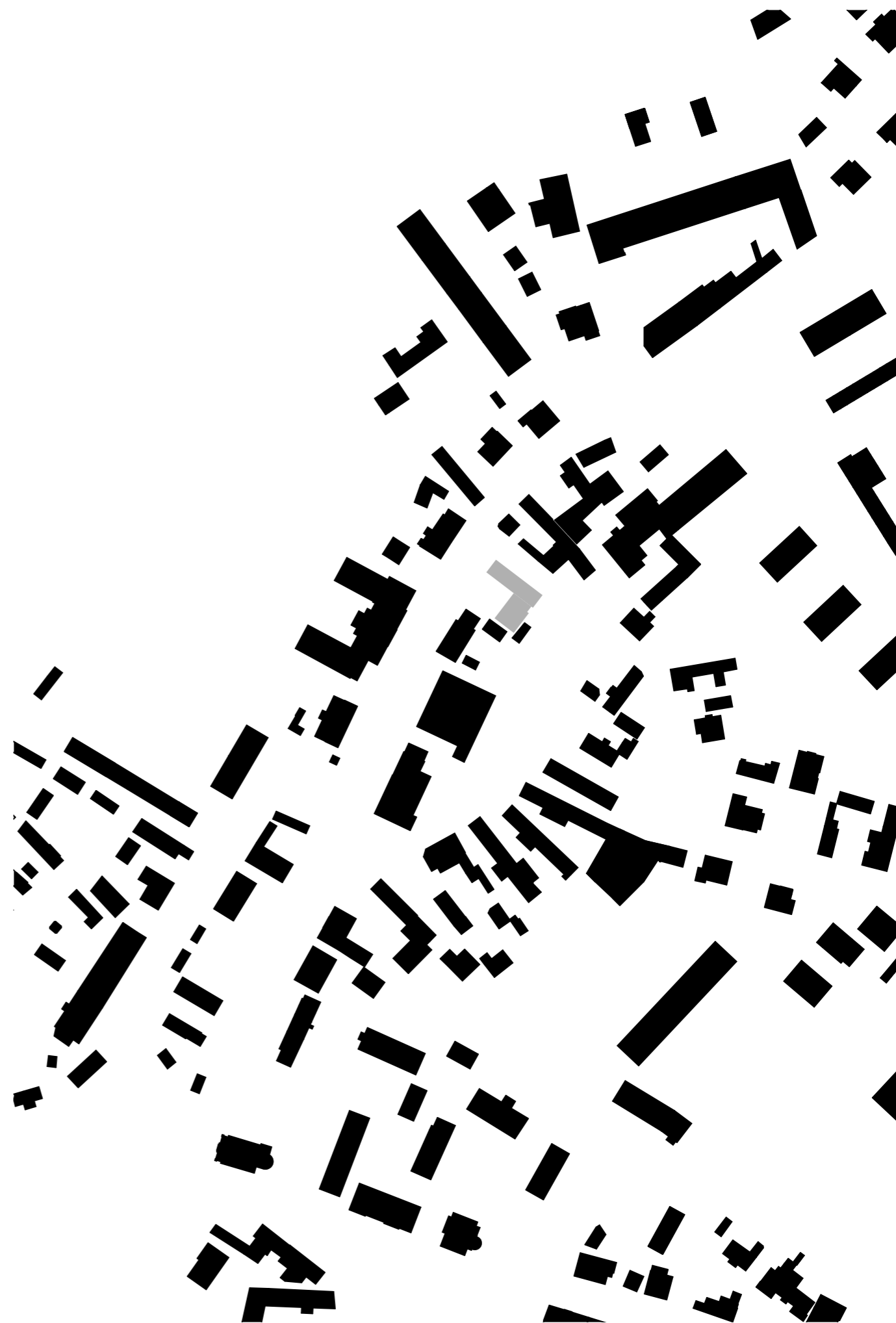
Budova ZUŠ se skládá ze dvou objektů se sedlovými střechami. V menším traktu se vyjímá taneční sál s úzkými okny a pohledovým krovem. Druhá část školy, která je dvoupodlažní, ukrývá prostory pro hudební a výtvarnou výchovu, zázemí pro zaměstnance a vertikální komunikaci. Obě hmoty propojuje prosklený krček, jenž vede návštěvníky až do klidné zahrady v zadní části pozemku. Výuku v zahradě umožňuje venkovní třída obklopená příjemnou zelení. Celá zahrada je rozdělena do vzdělávacích úseků dle typů rostlin.

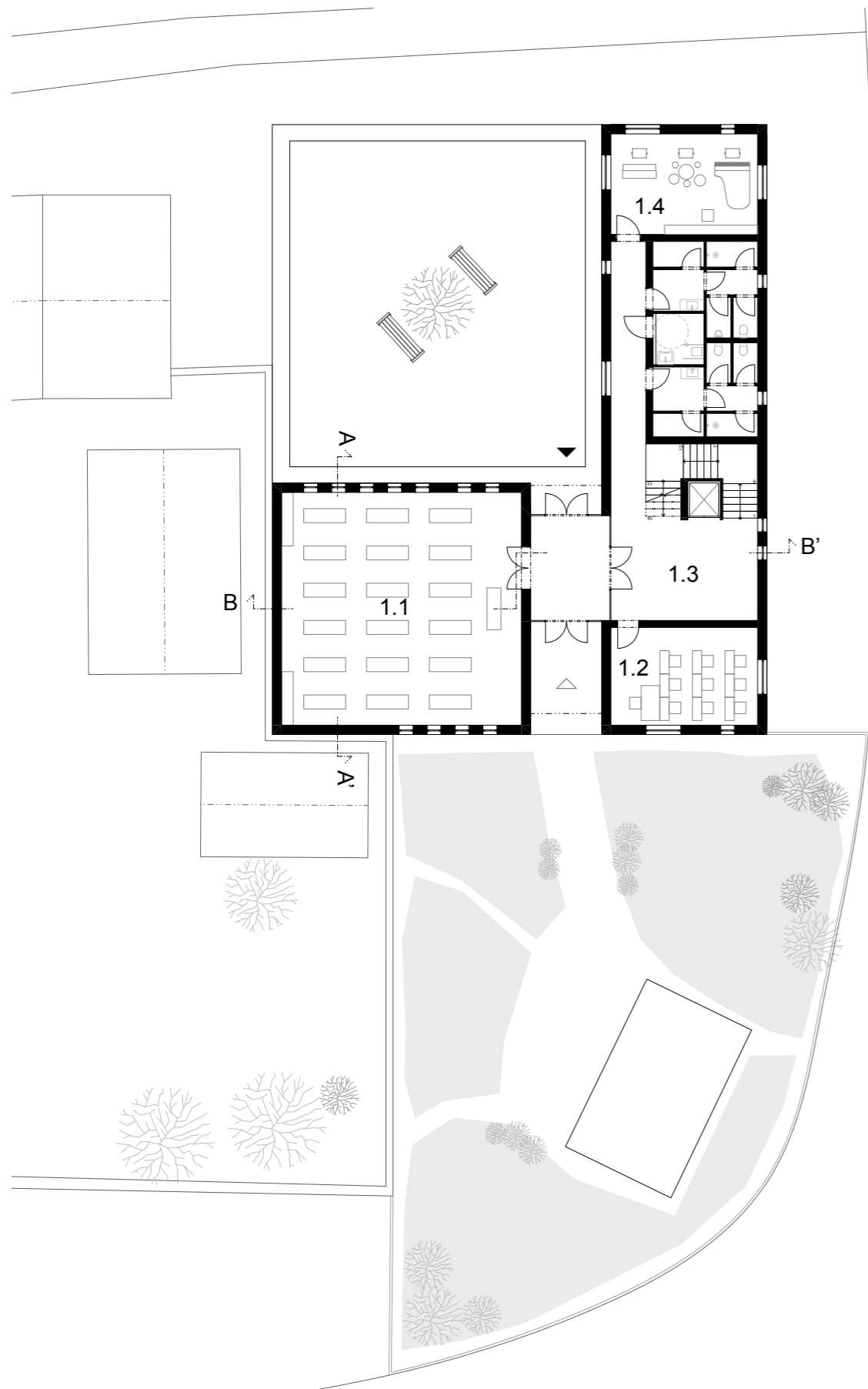
Lapidární hmotu stavby rozehrávají na exteriéru dynamicky rozmístěné otvory, celkově se na fasádách objevují rozměrově provázané čtyři typy oken. Útlá a vysoká okna do prostorného sálu odkazují na rytmicitu tance a hudby. Nepravidelné rozložení velkých čtvercových oken vzdává hold kreativě a volnosti.

Škola je citlivě zasazena do okolí, jemně písková barva fasád a tvary střech komunikují s prostředím. Budova má ale i moderní nádech díky čistým liniím a hravým fasádám.

PŘEROV NAD LABEM

obec
Středočeský kraj
30 km východně od Prahy





1. NP 1:250



2. NP 1:250

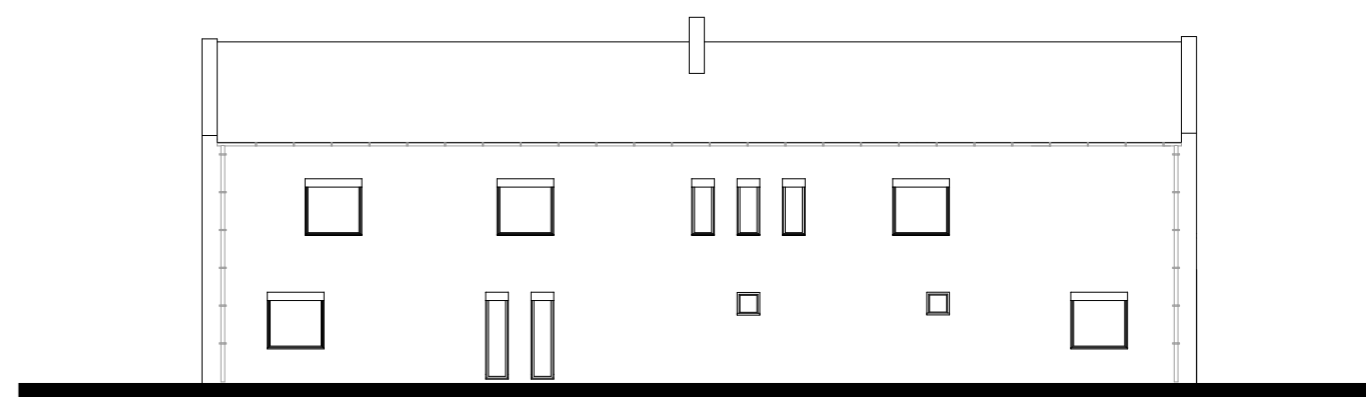
- 1.1 TANEČNÍ SÁL
- 1.2 TŘÍDA
- 1.3 FOYER
- 1.4 HUDEBNA

- 2.1 VÝTVARNÝ ATELIÉR
- 2.2 SBOROVNA
- 2.3 HUDEBNA
- 2.4 ATELIÉR S VYPALOVACÍ PECÍ





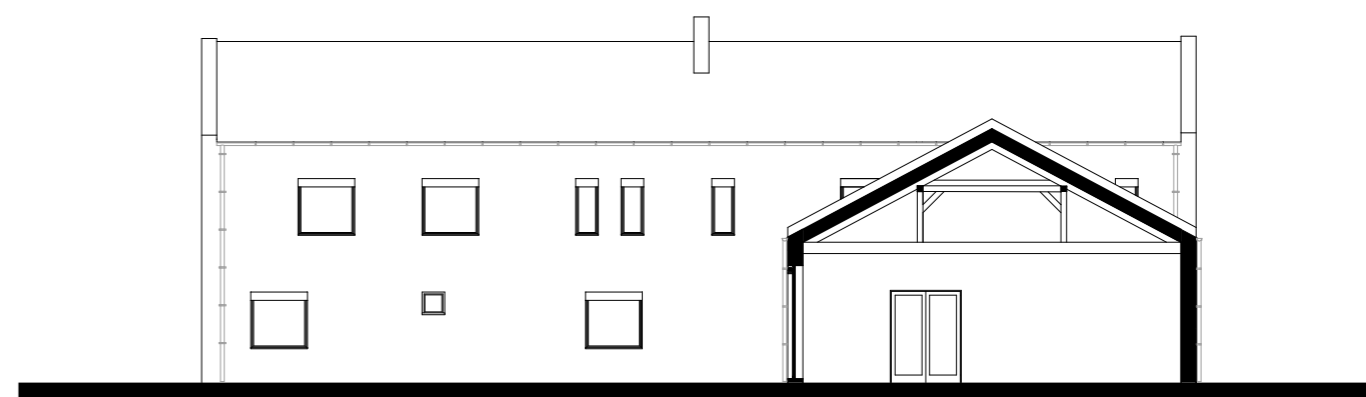
POHLED Z HLAVNÍ ULICE 1:200



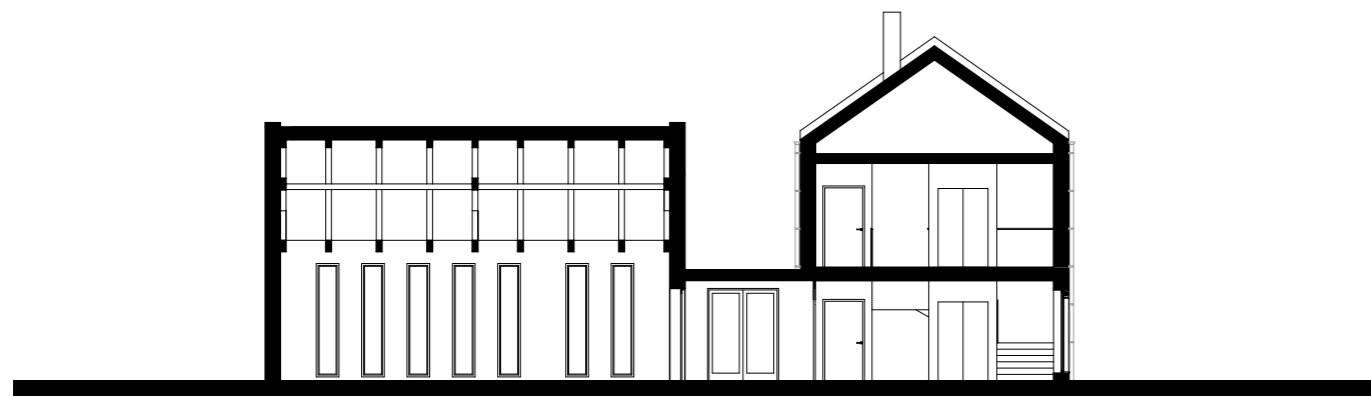
POHLED Z BOČNÍ ULIČKY 1:200



POHLED ZE ZAHRADY 1:200



ŘEZOPHLED A-A' 1:200



ŘEZ B– B' 1:200



ČTYŘI TYPY OEKN



