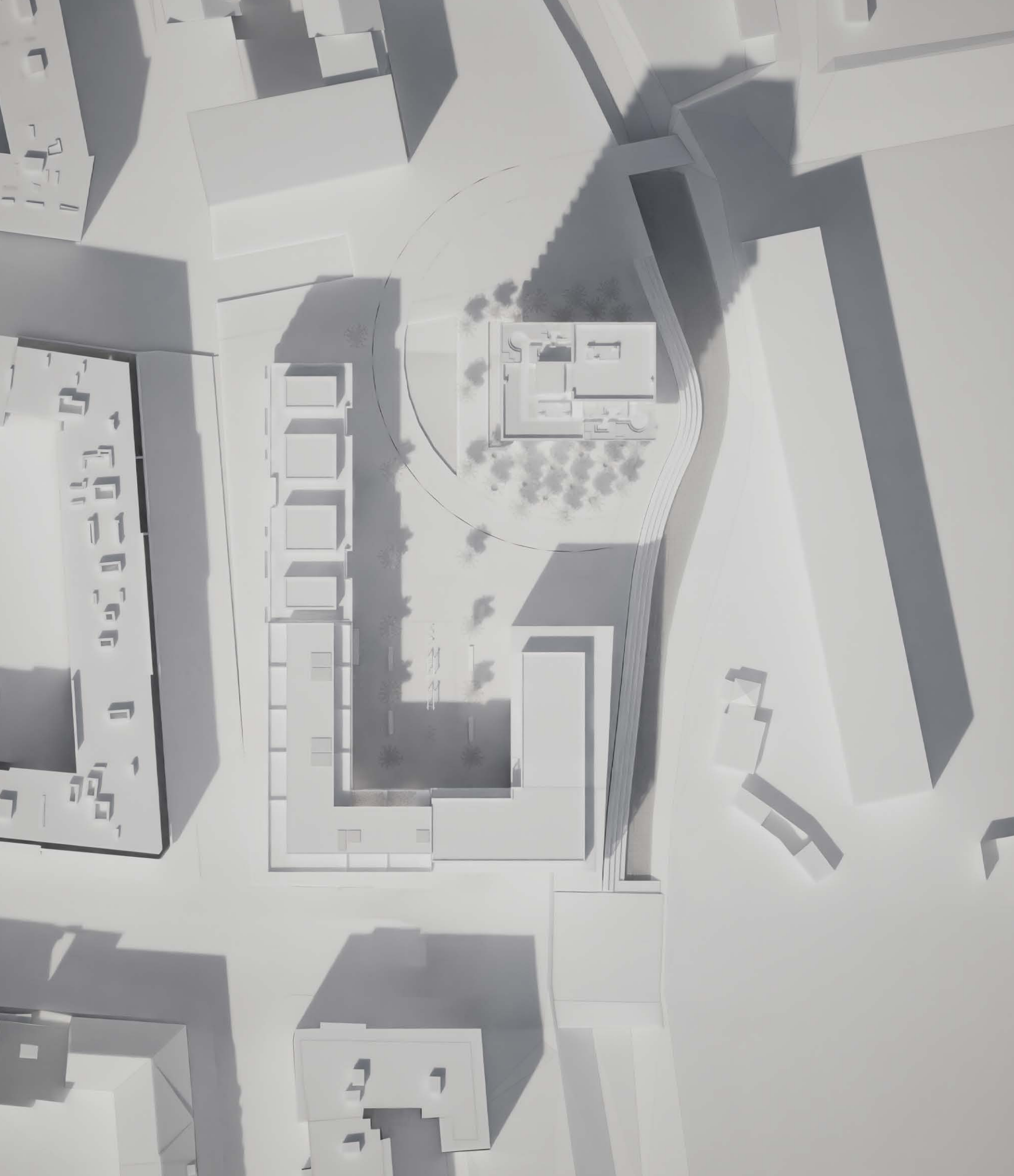




BYDLENÍ NAD BOTIČEM MARTIN ULČ

ATBS | ZS23/24





BYDLENÍ NAD BOTIČEM

Lidé žijící ve městě často říkají, že si chtějí pořídit dům se zahradou. Při navrhování této stavby jsem se snažil demonstrovat, že je možné pozitivně z bydlení v rodinných domech na předměstí alespoň v některých ohledech nabídnout i u bytových staveb.

Zaměřil jsem se na blízkost vegetace k domovu. Kolem parteru, do kterého pomocí letního baru lákám jak obyvatele stavby, tak i kolemjdoucí, se nachází velké množství různých druhů stromů. Ty mají zde mimo jiné i funkci poskytování přirozeného stínu barové zahrádce a zabraňují přehřívání interiéru baru.

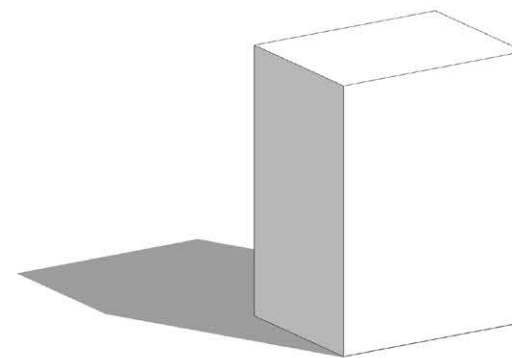
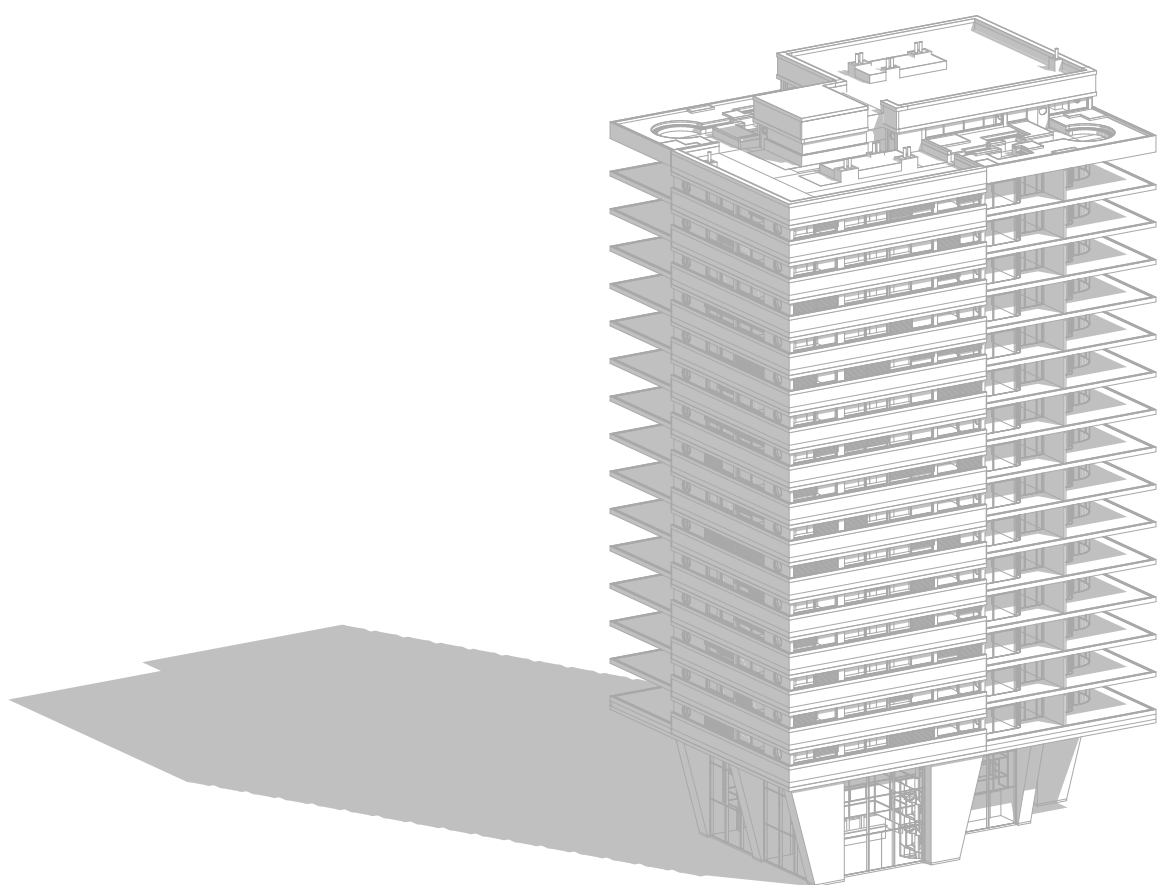
Fasáda je inspirována eco-brutalistickým stylem navrhování. Pod pásovými okny každého podlaží se nachází květináč s vegetací, která potřebuje jen minimální péči. Po celé výšce stavby se pak napíná nerezová síť, která kryje lodžie bytů, a zároveň tvoří oporu pro rostliny.

Ve „věži“ se nachází 30 bytů 2+kk a 30 bytů 4+kk. Každému z nich pak náleží jeden sklep a jedno garážové stání ve společných garážích navrhovaného bloku. V garážích se dále nachází dostatečný počet rezervních míst včetně invalidních, pro domácnosti vlastníci 2 vozy.

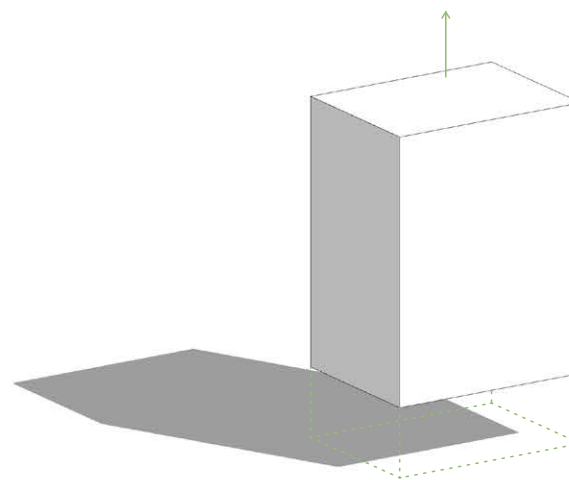
V posledním patře se nachází společenská multifunkční místnost přístupná všem obyvatelům stavby, pochozí střecha s palubou a klidová zóna s lavičkami.

Celá stavba je domovem 60ti domácnostem, stovkám rostlin a mnoha druhům užitečného hmyzu. Dům se tak stává jakýmsi vzorem soužití lidí a „divoké přírody“, pro které není ve městě až tak málo místa, jak by se mohlo na první pohled zdát.

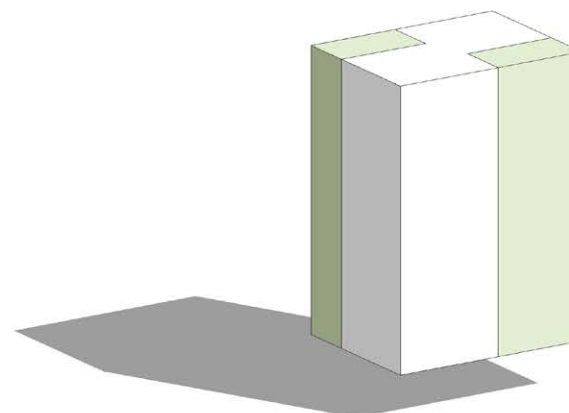




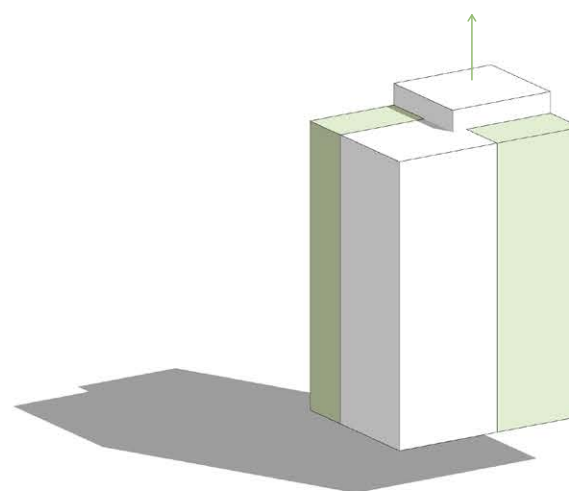
vymezení hlavní hmoty



vytvoření vzdušného parteru

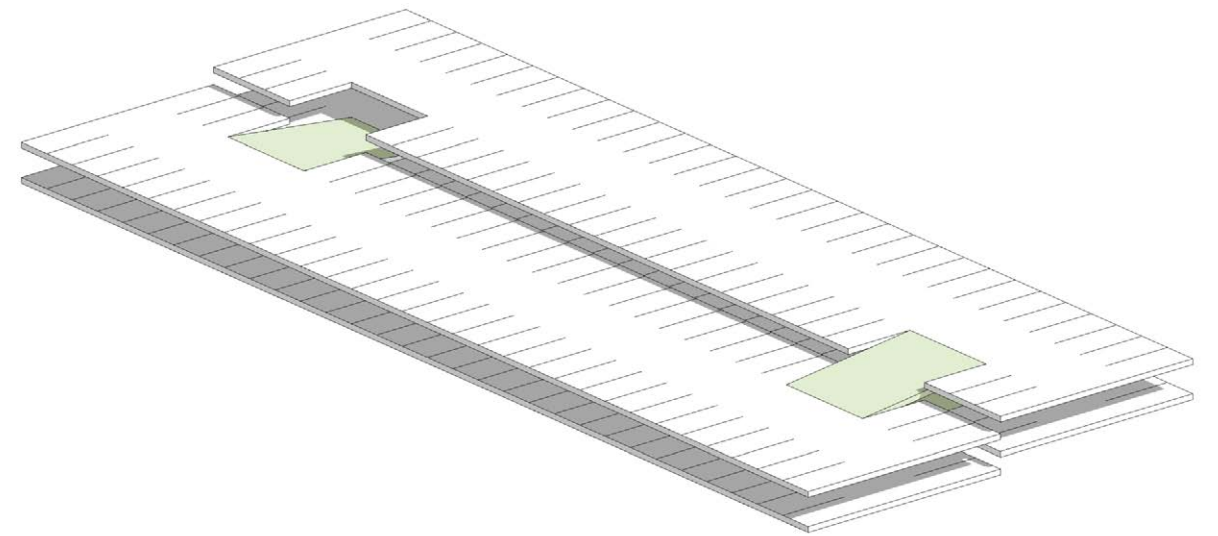
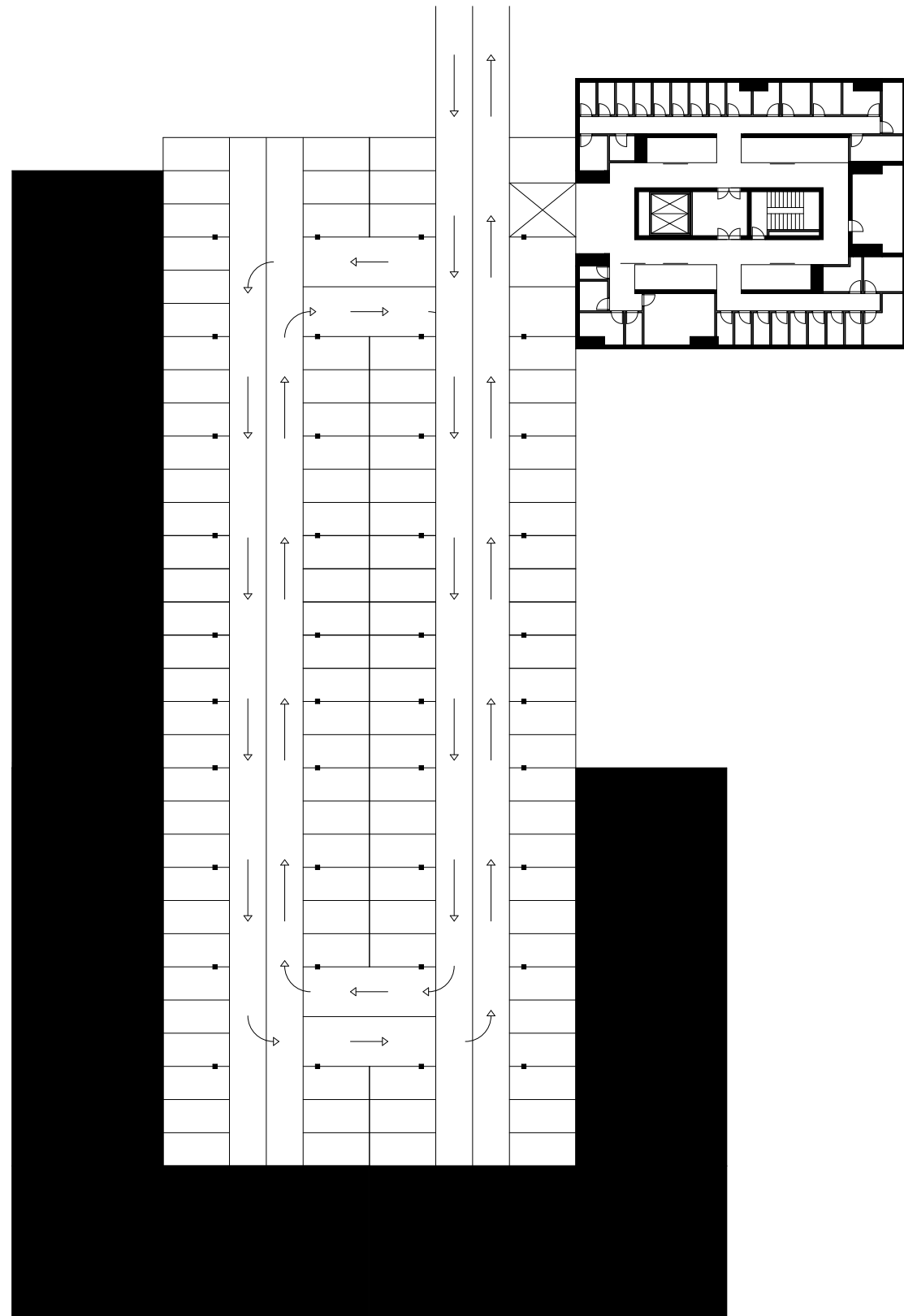


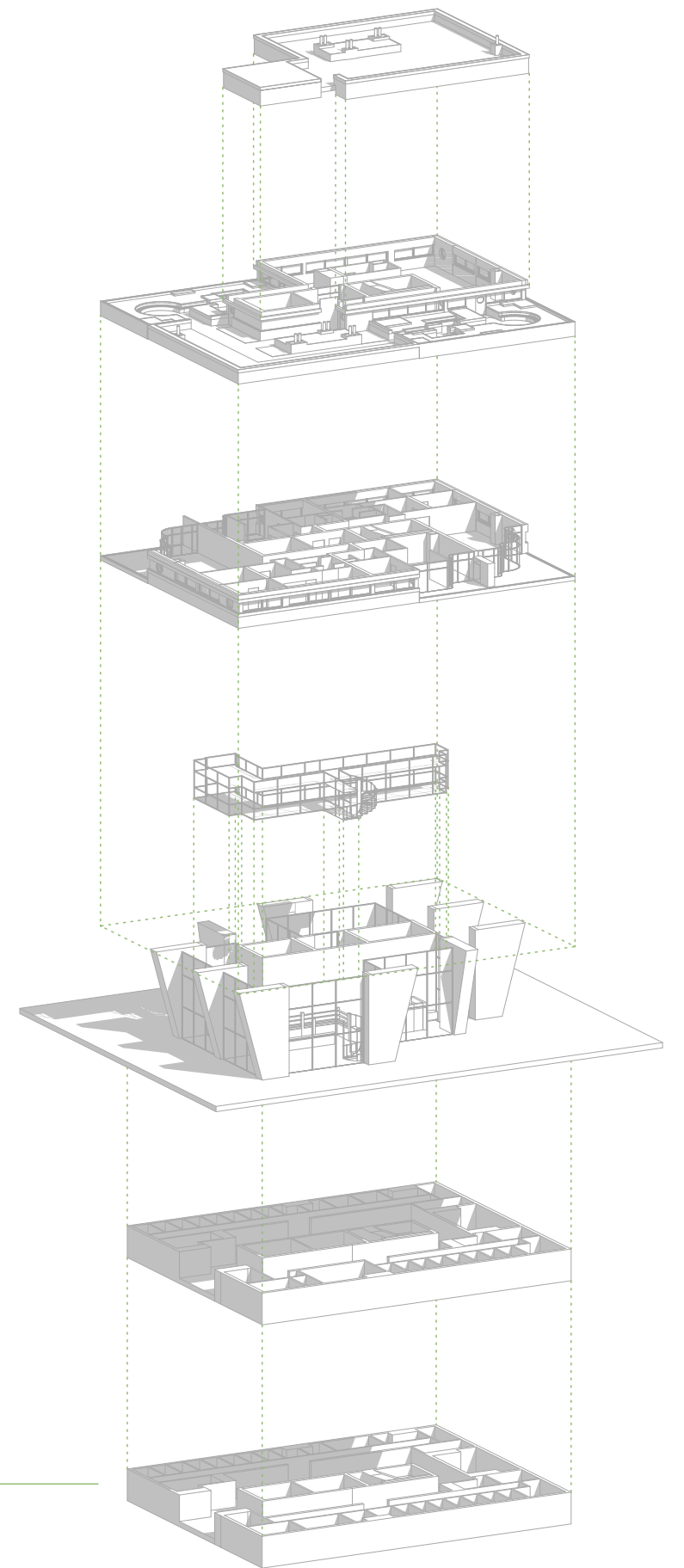
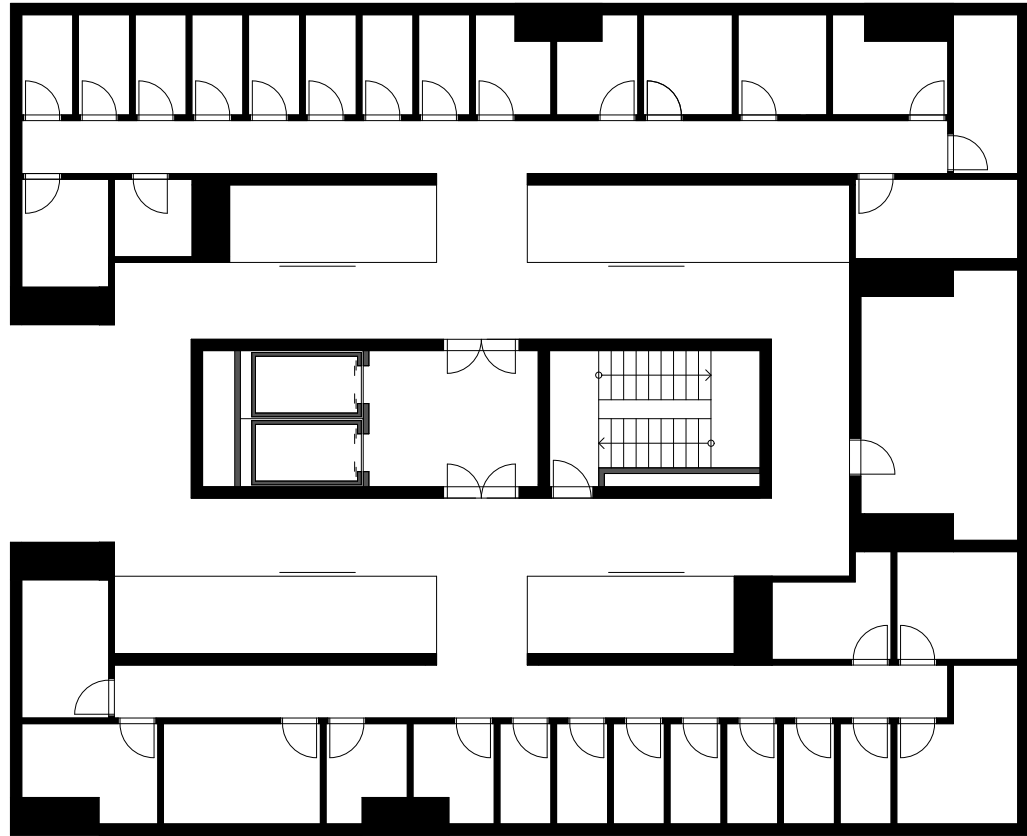
rozdělení na těžké a lehké hmoty



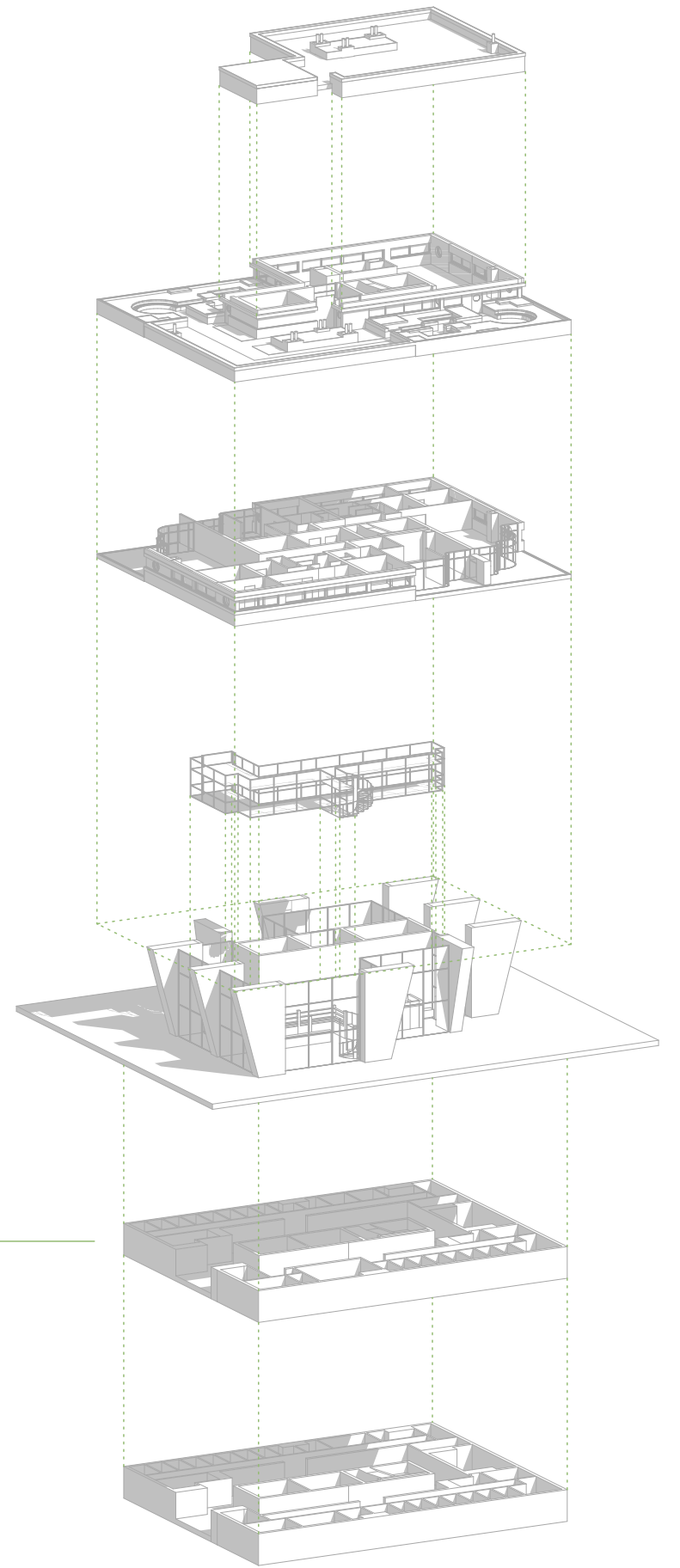
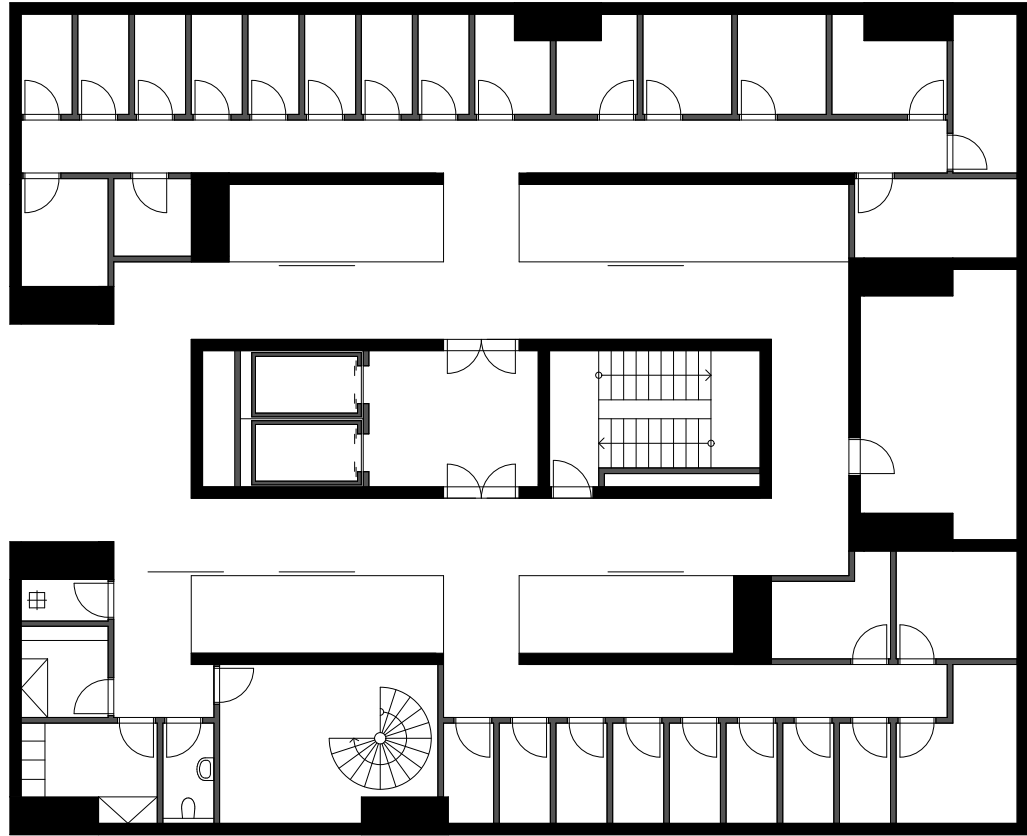
zvětšení jedné z těžkých hmot

GARÁŽE
1:500

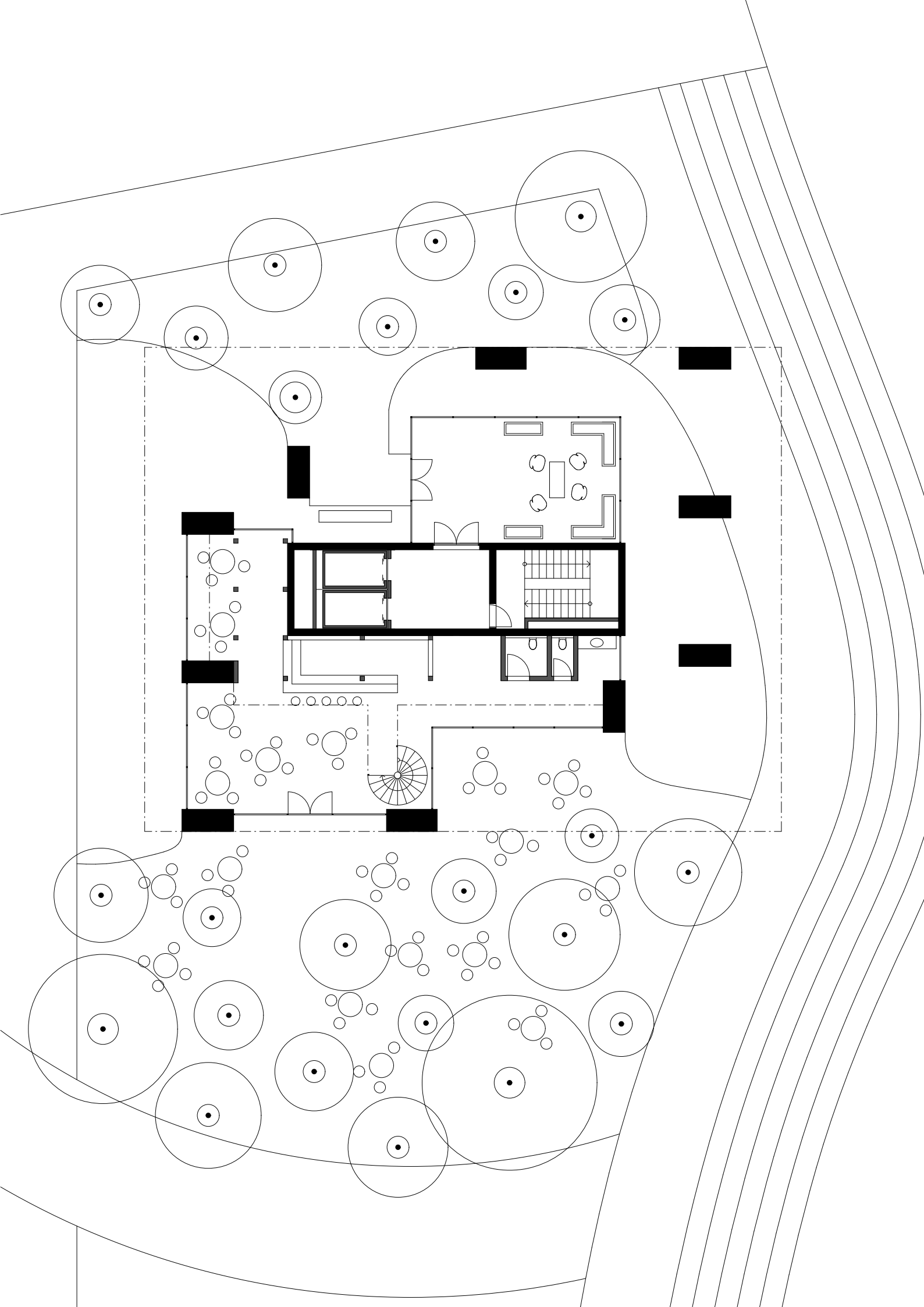




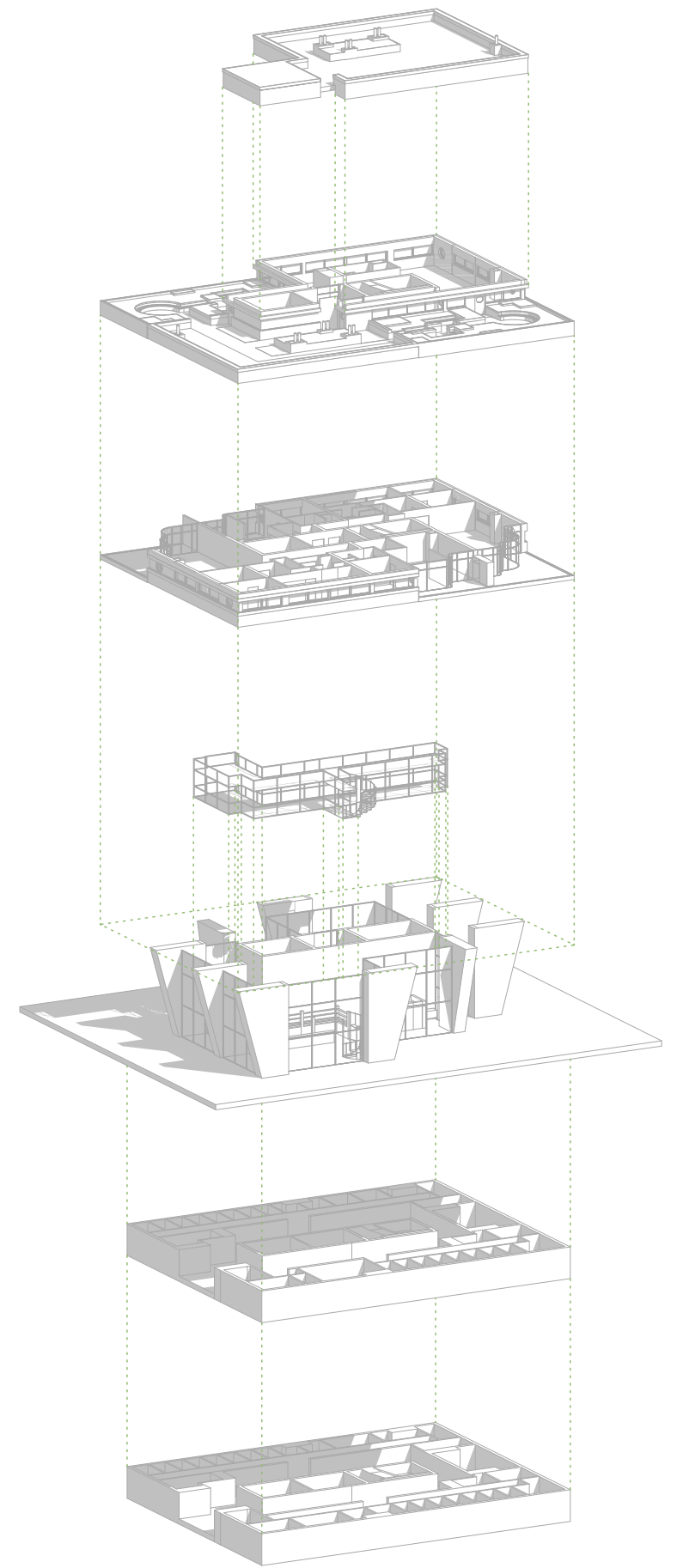
2.PP
1:200

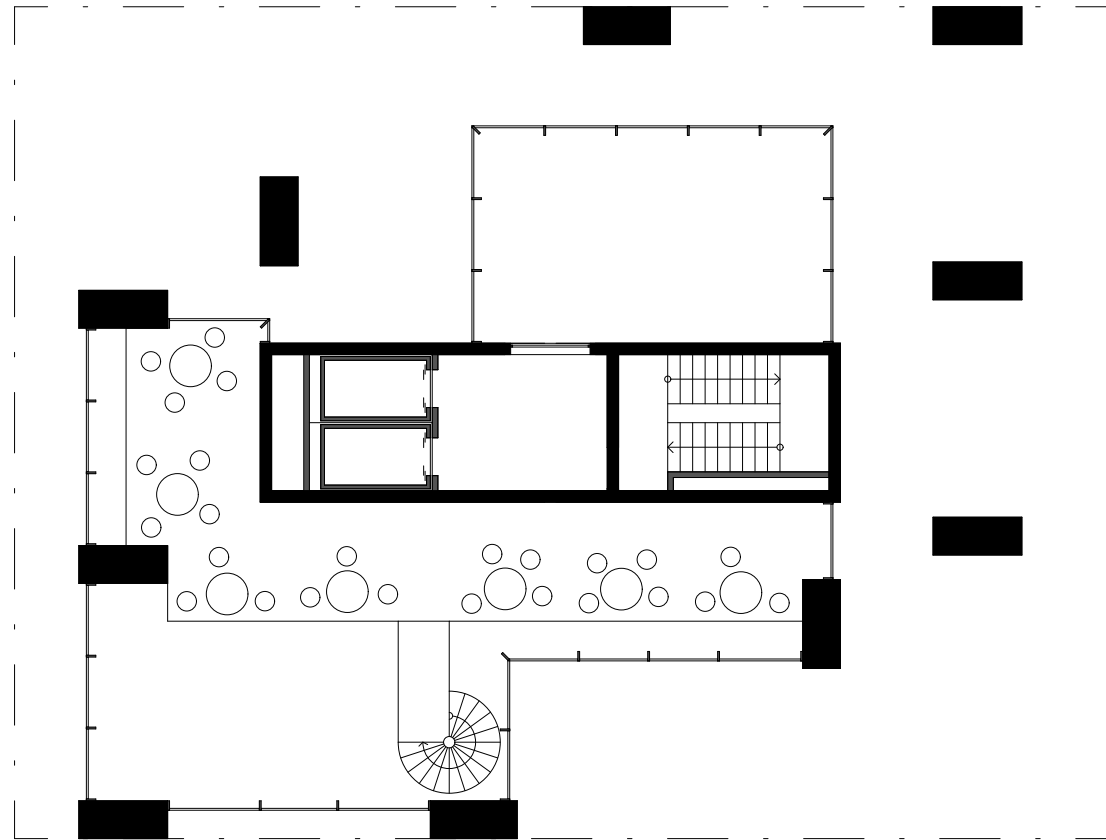


1.PP
1:200

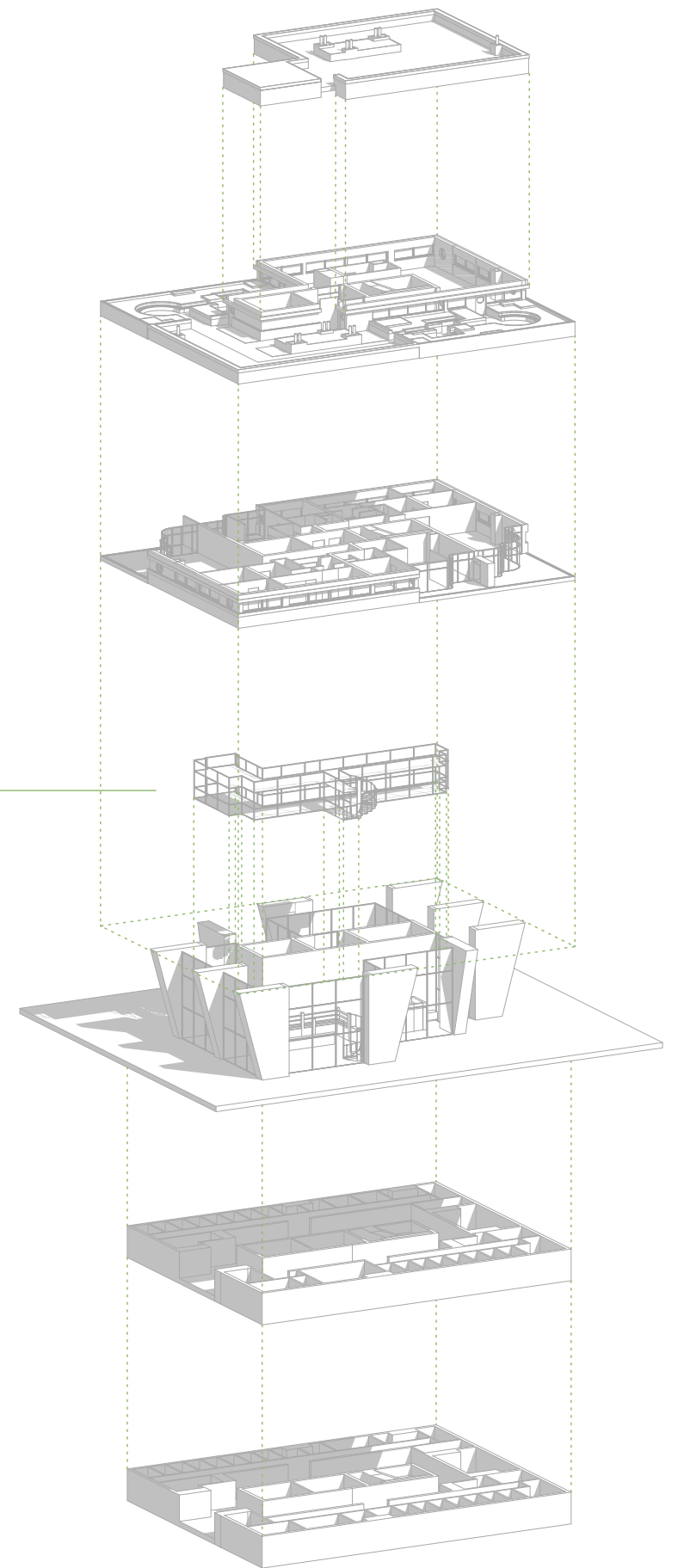


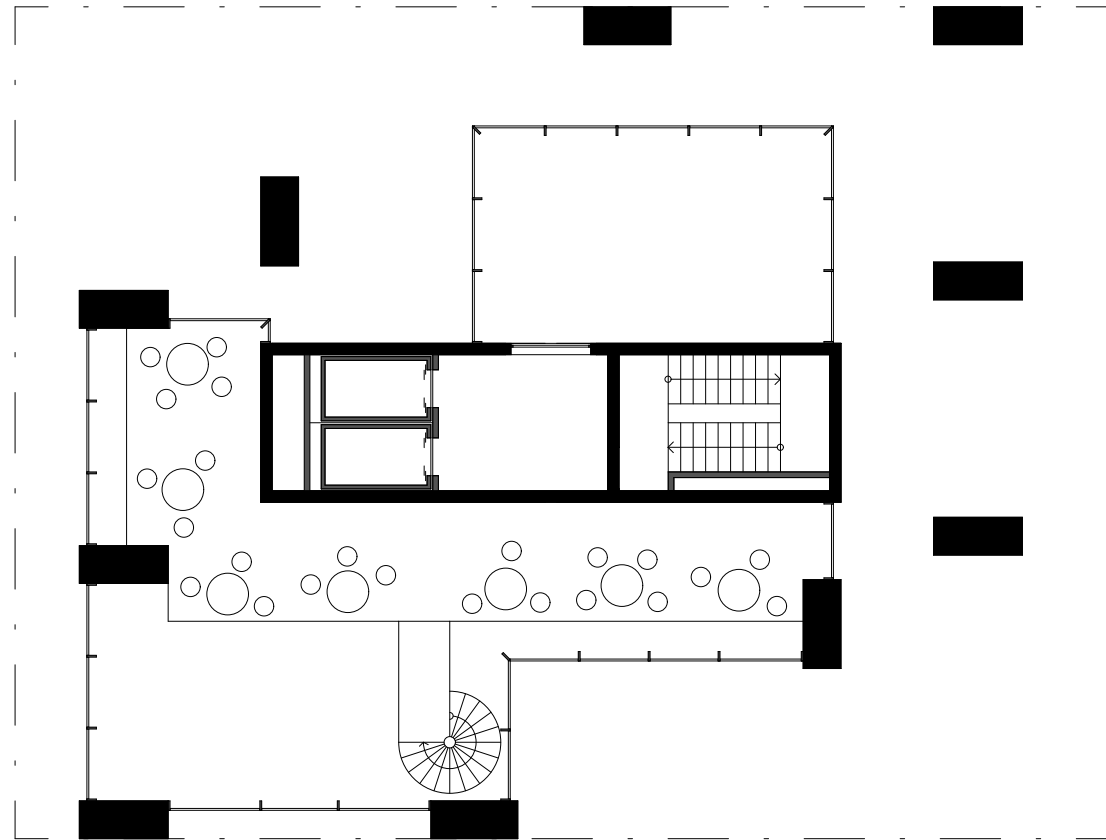
1.NP
1:200



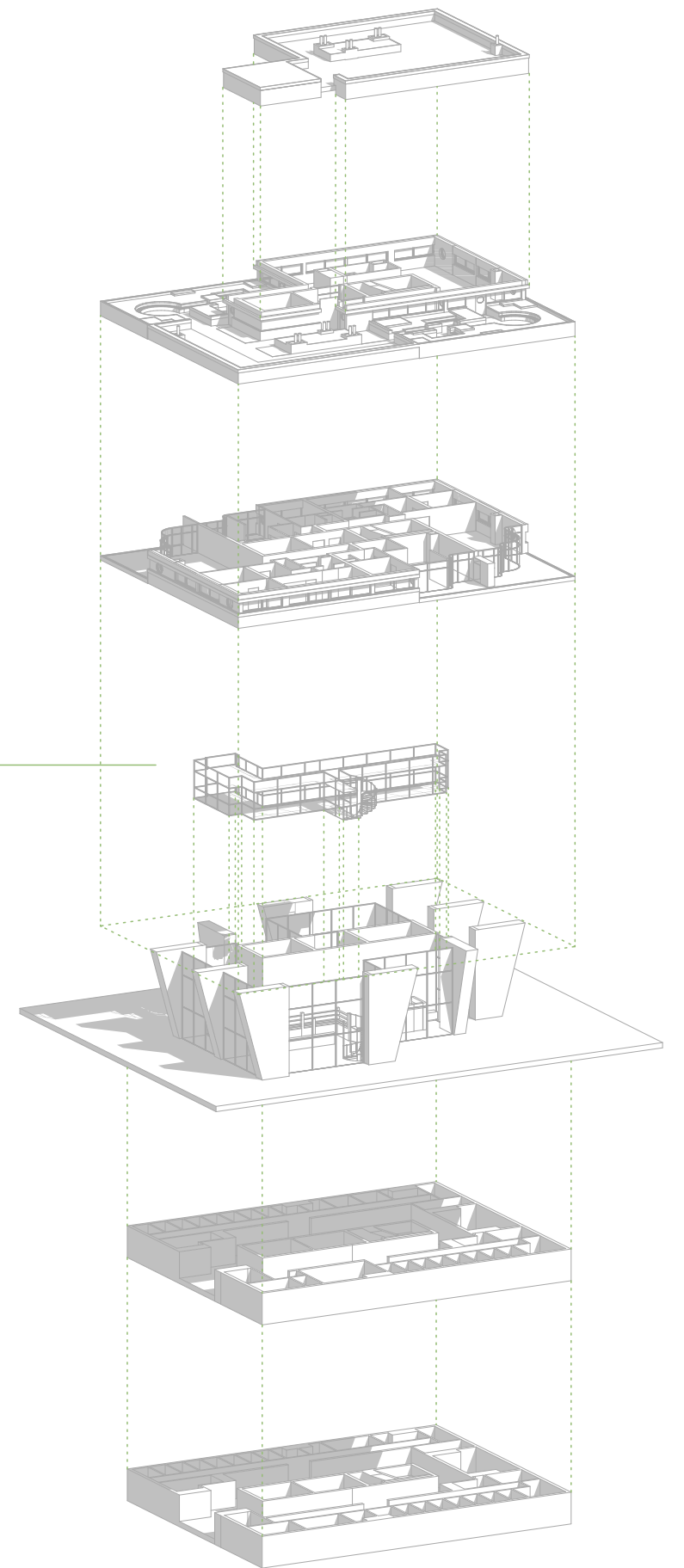


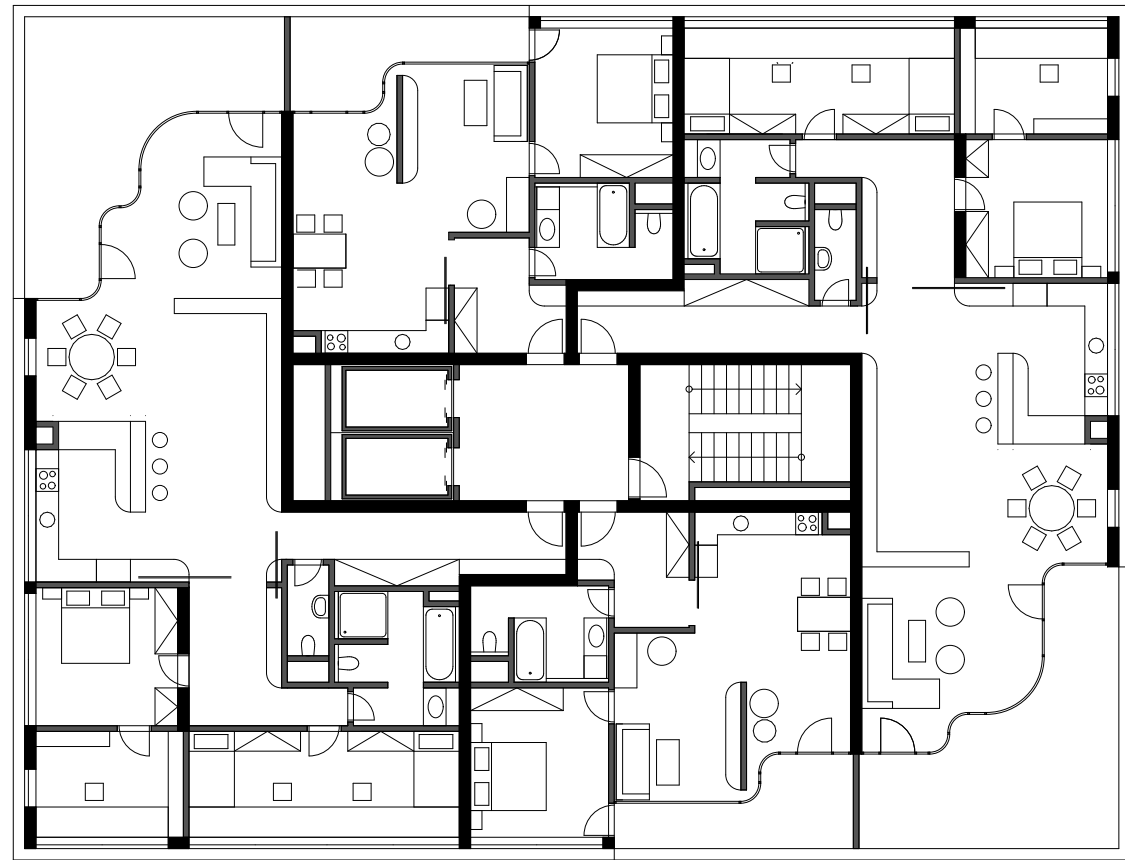
2.NP
1:200



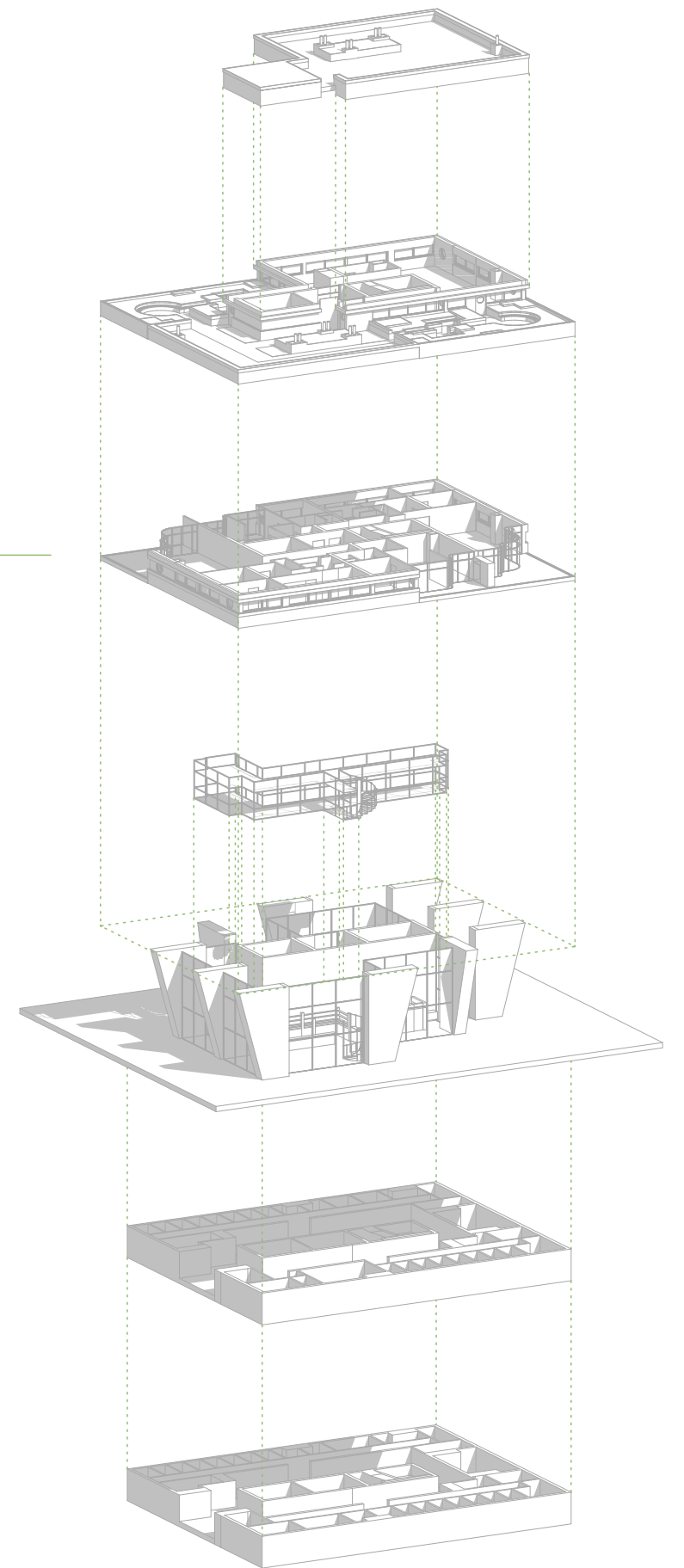


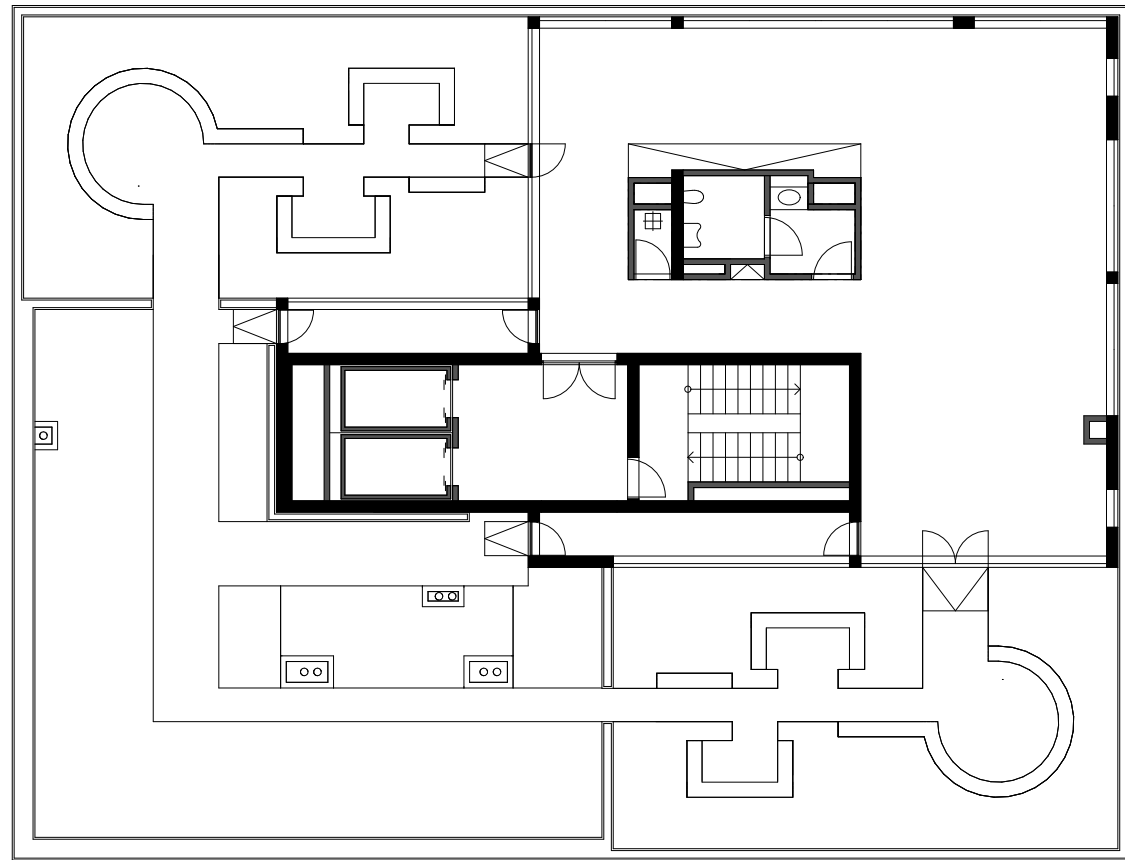
3.NP
1:200



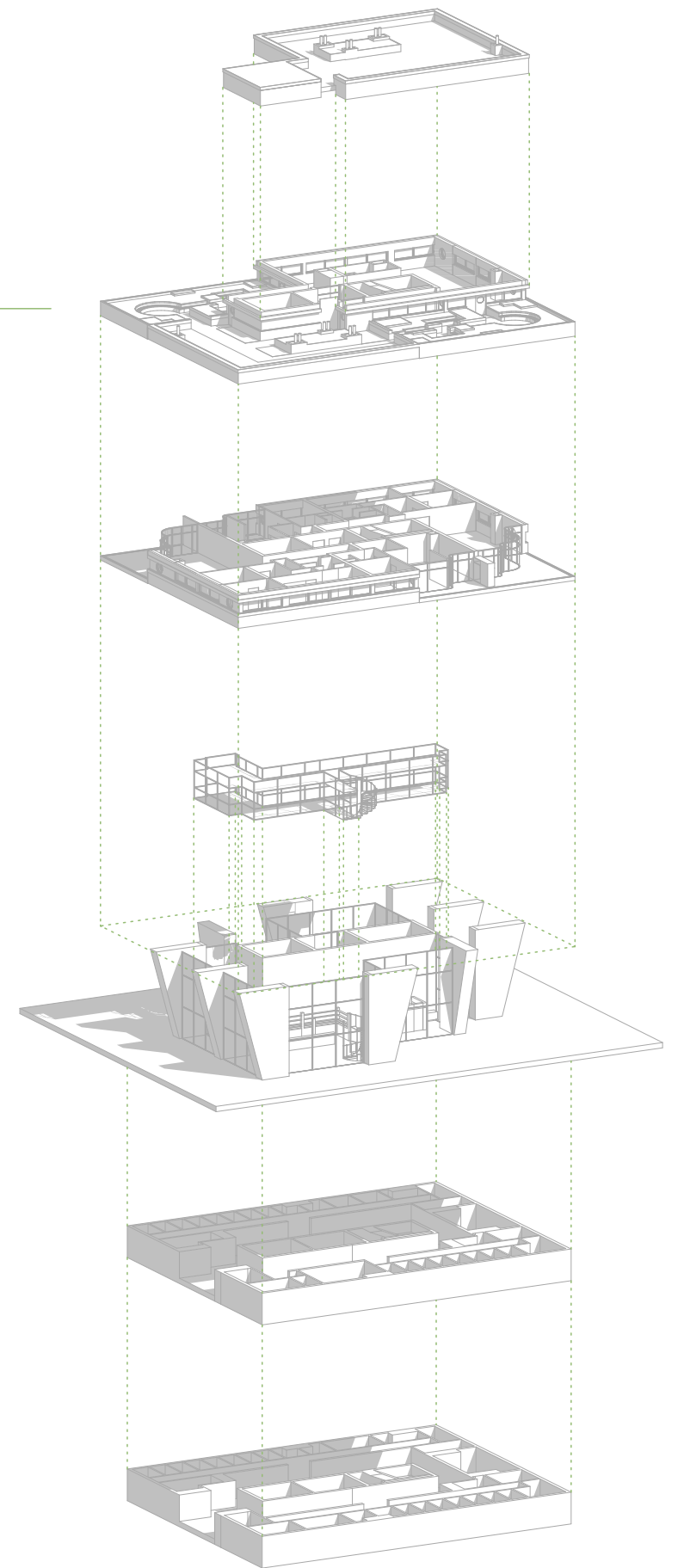


4.NP - 18.NP
1:200

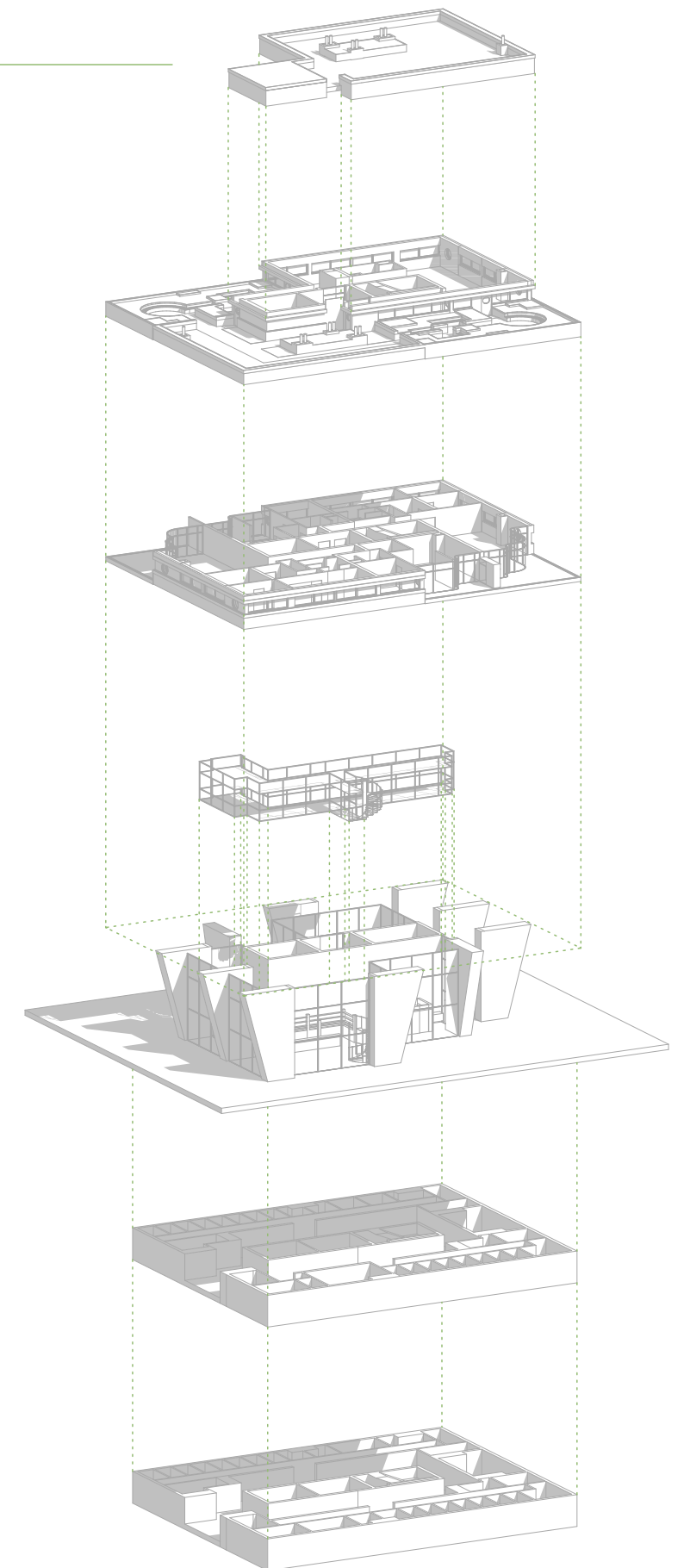
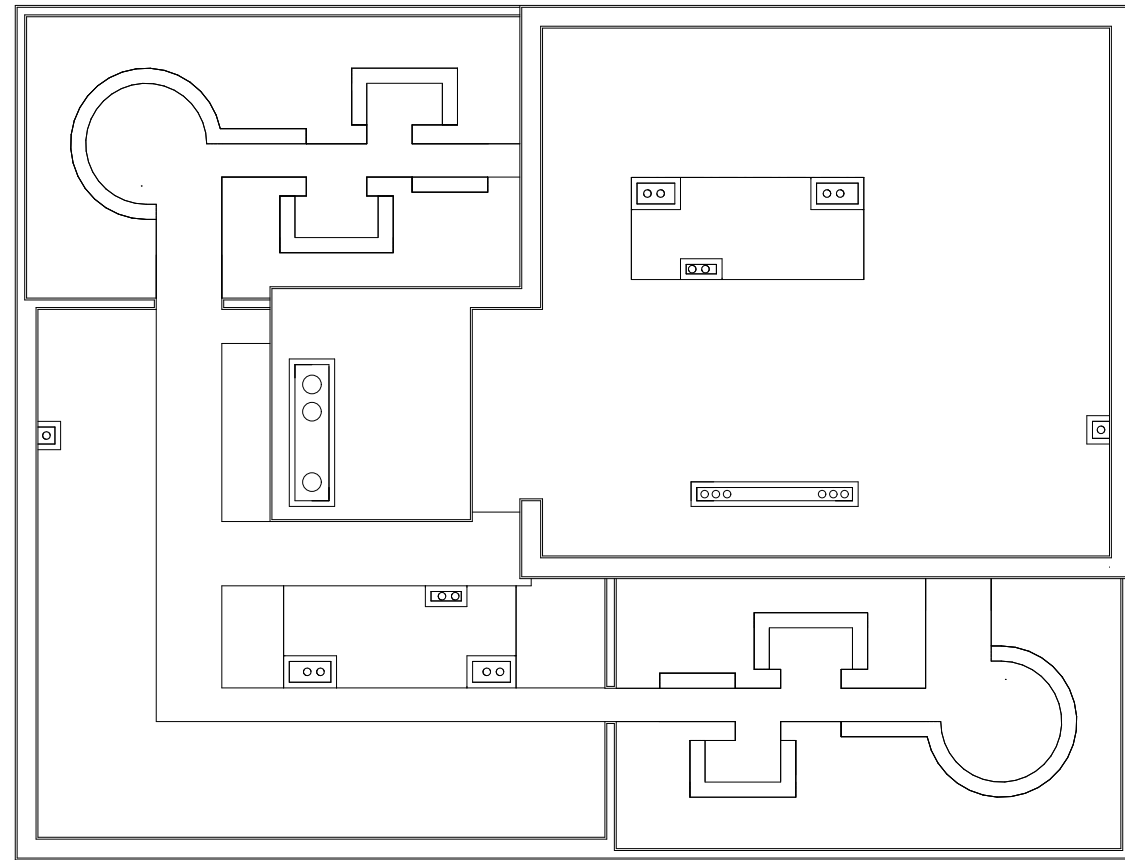




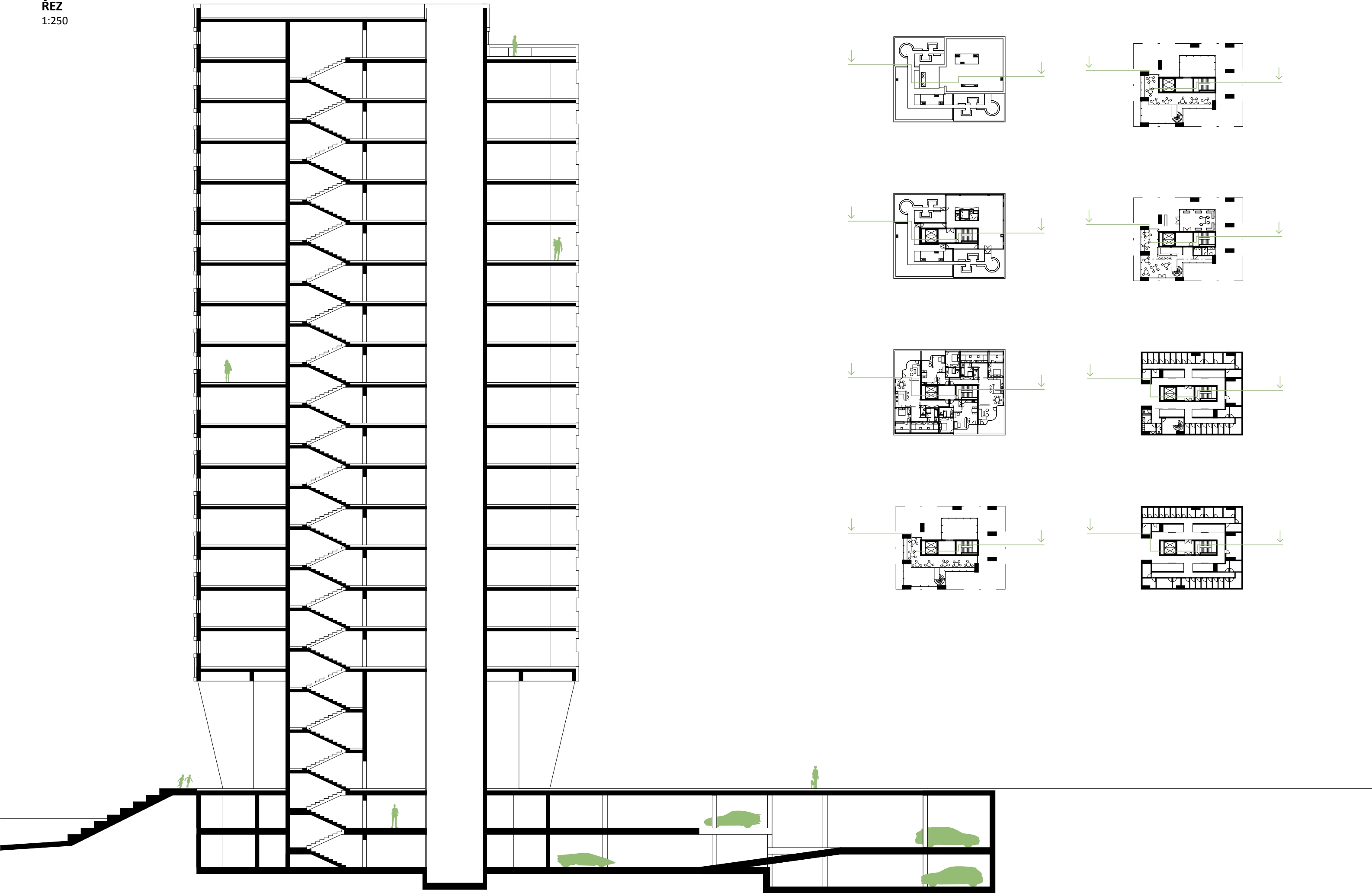
19.NP
1:200



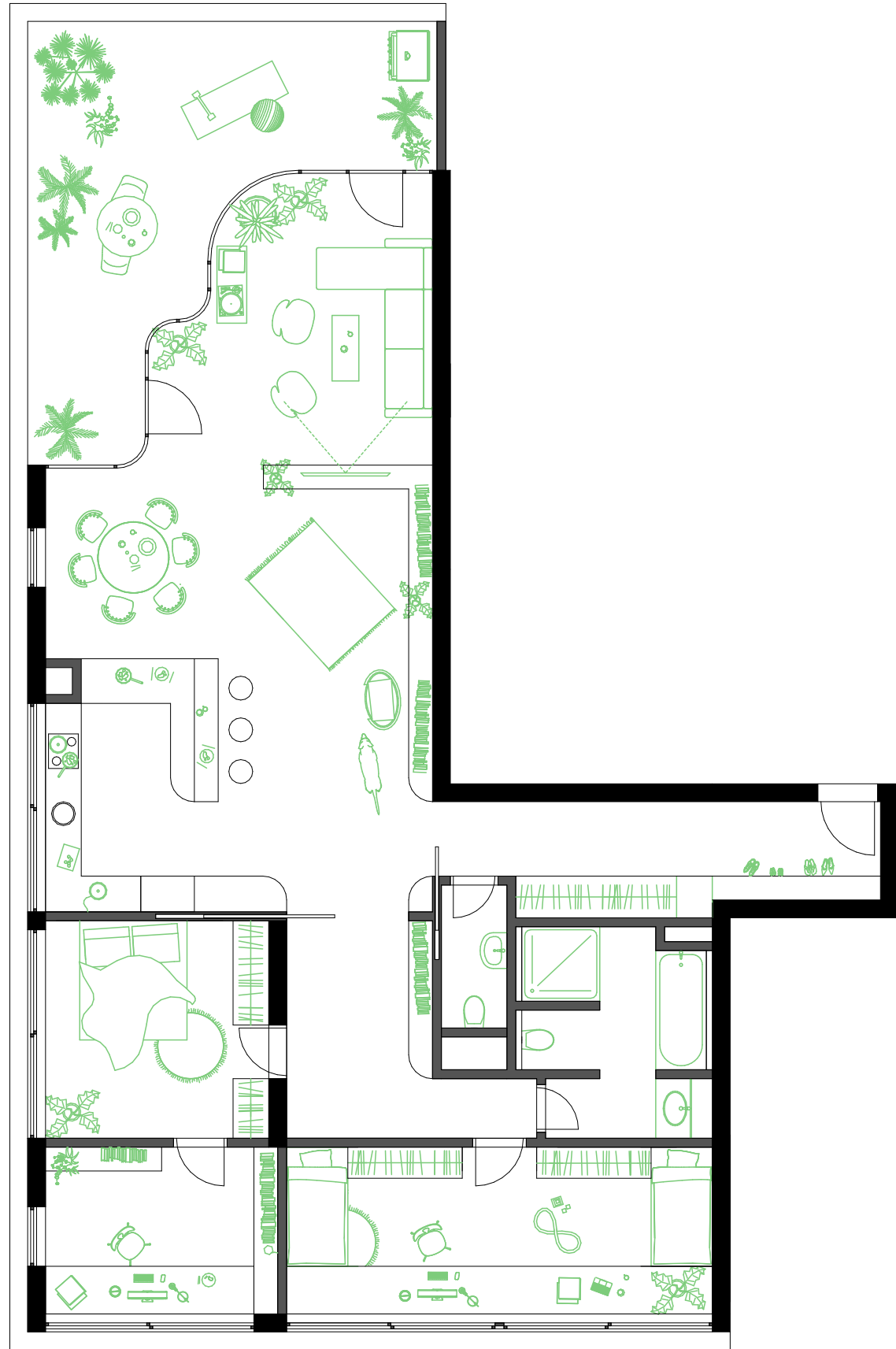
střecha
1:200



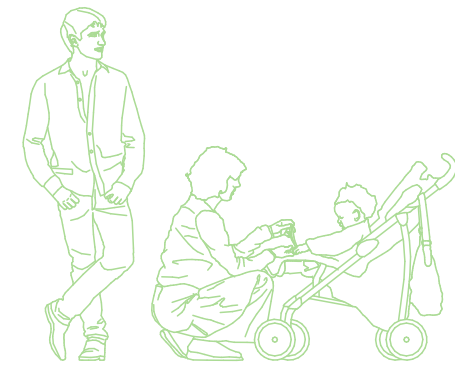
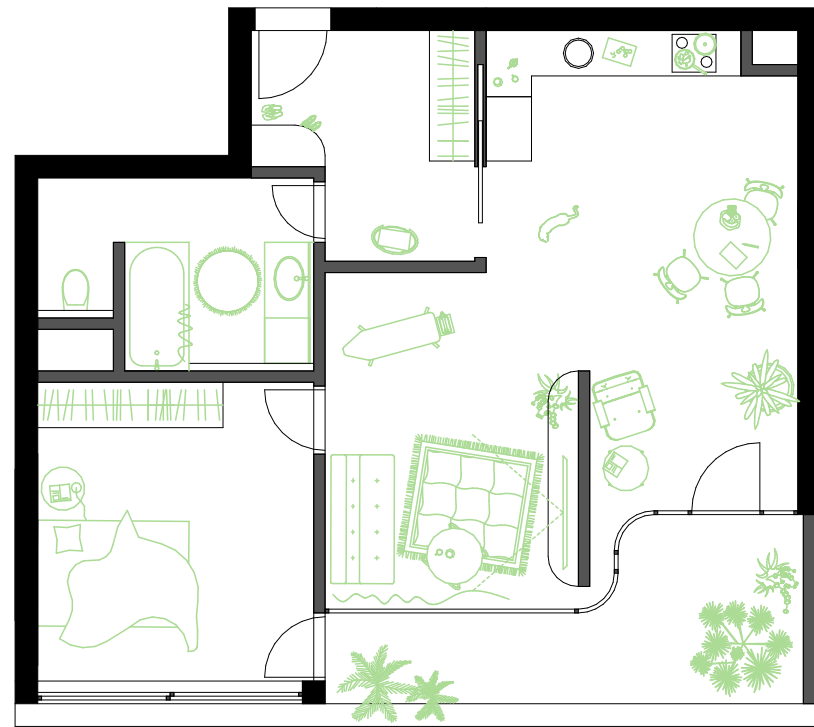
ŘEZ
1:250

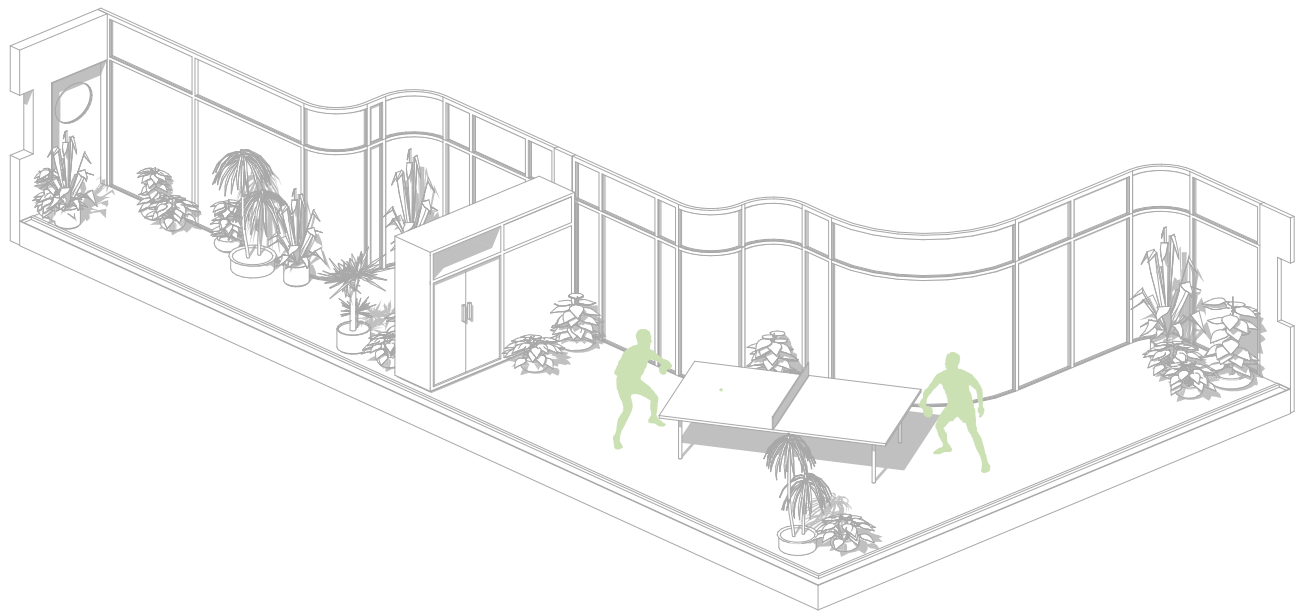
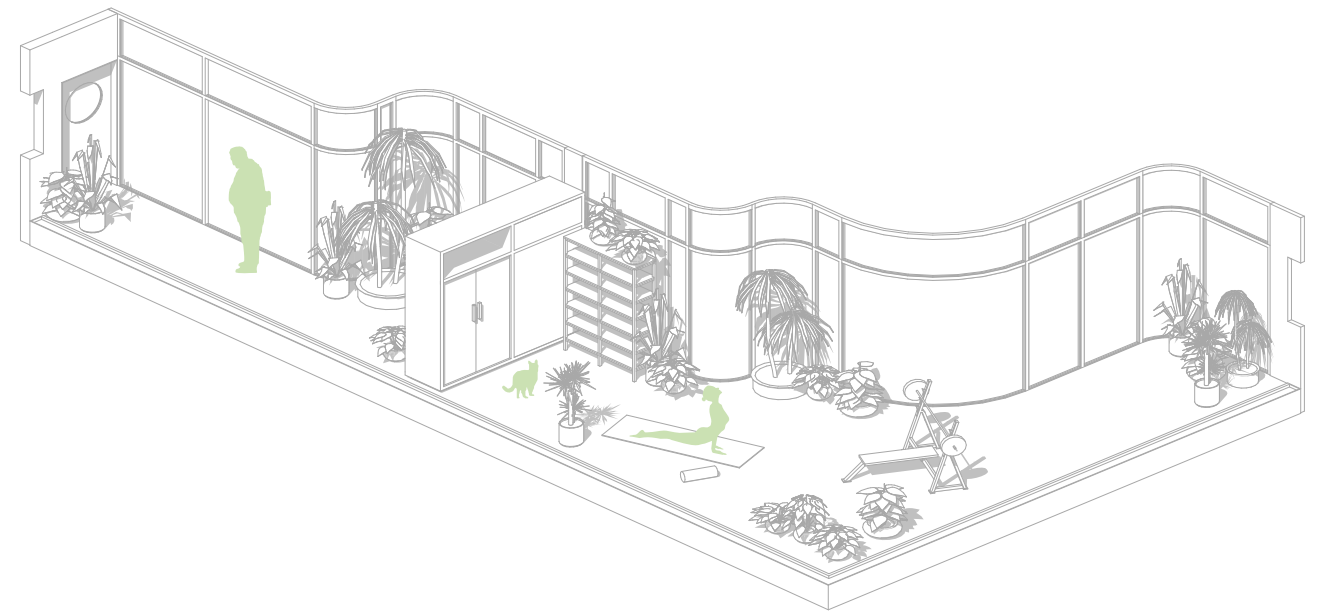
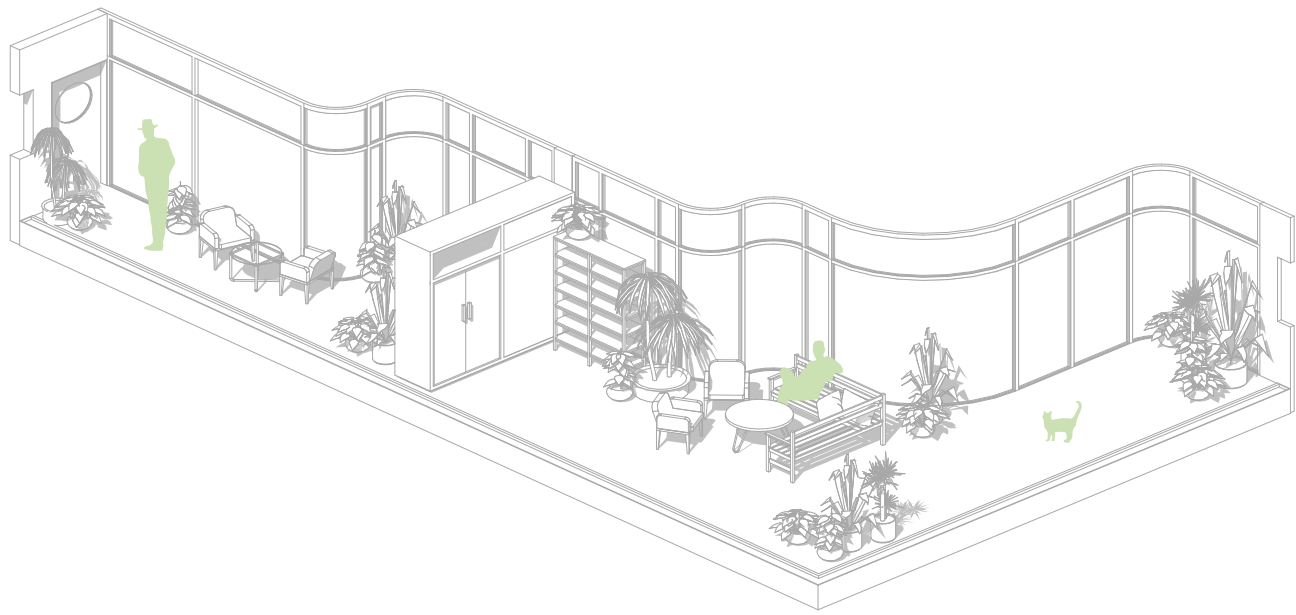


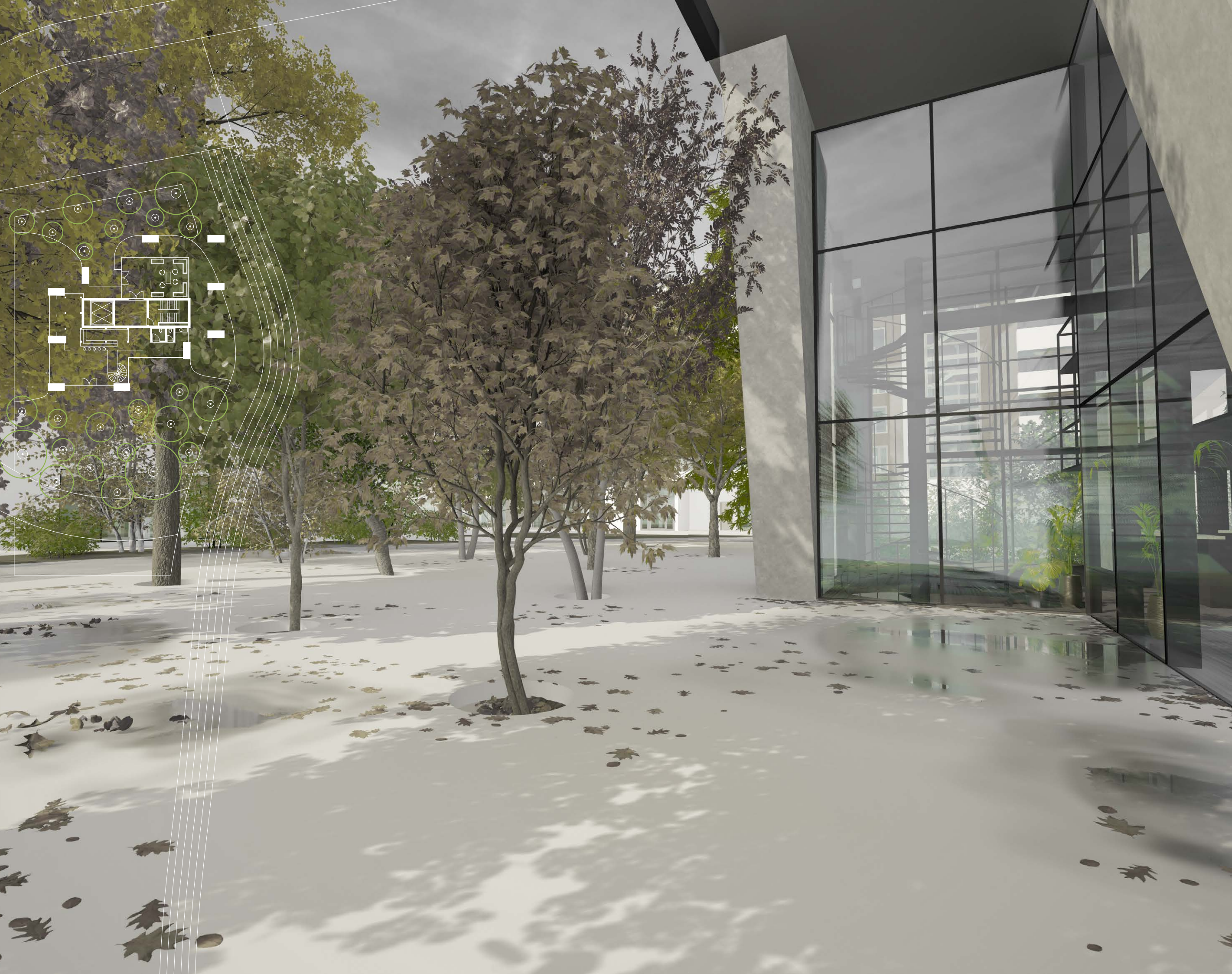
byt 4+kk
1:100



byt 2+kk
1:100







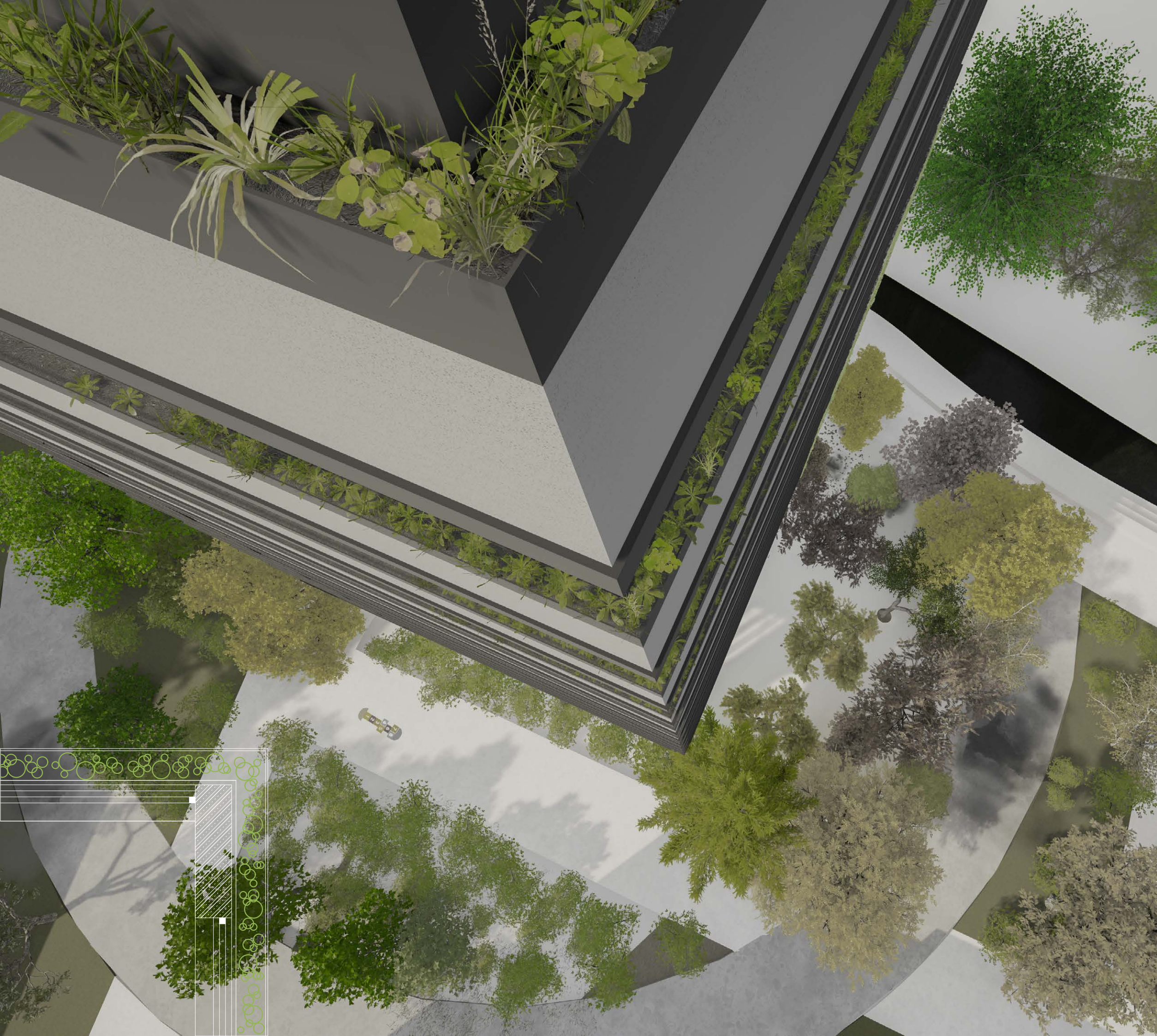
Larix kaempferi



Juglans regia



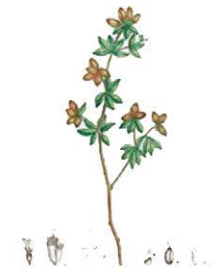
Ginkgo biloba



Sempervivum muntanum



Chamaecytisus purpureus



Dorycinum hirsutum



Sedum telephium



Sempervivum arachnoideum



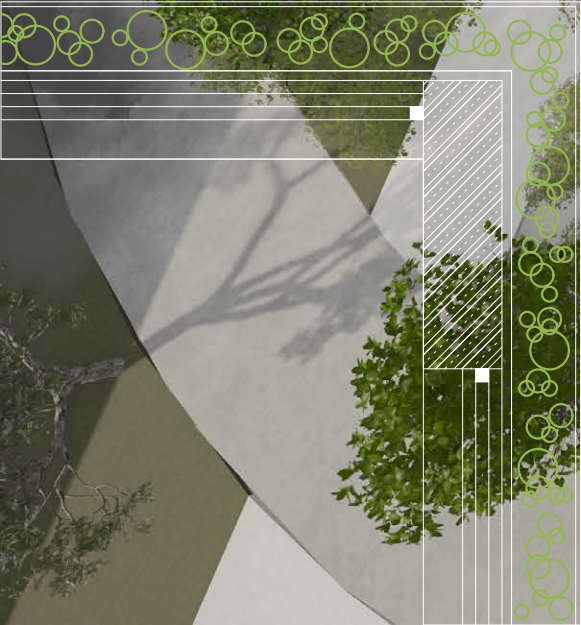
Echeveria laui



Sempervivum tectorum



Daphne cneorum





Aristolochia macrophylla



Schizophragma hydrangeoides



Hydrangea anomala



Hedera helix



Lonicera japonica



Parthenocissus tricuspidata



Parthenocissus quinquefolia



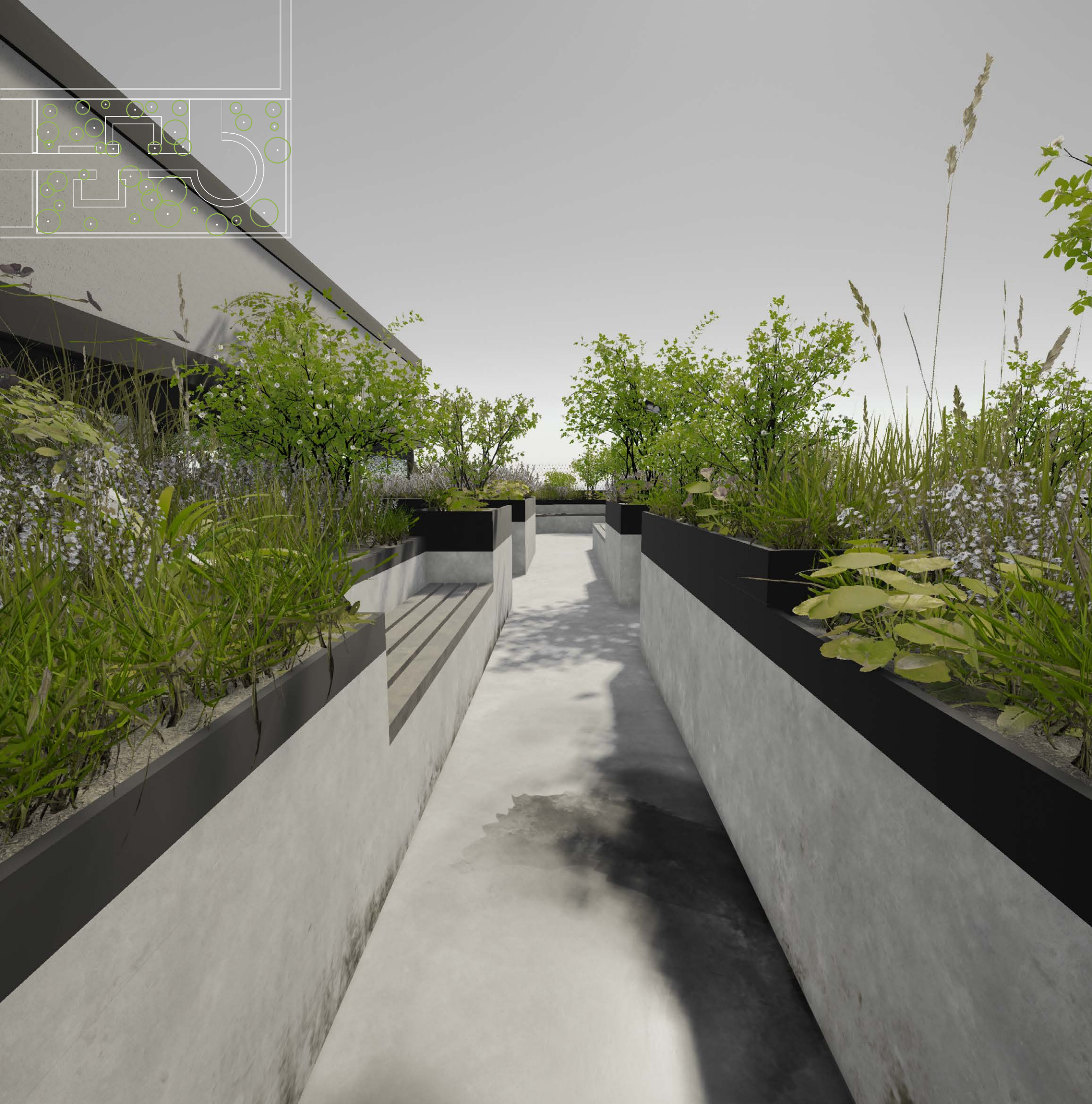
Clematis montana



Clematis alpina



Rosa glauca



Amelanchier ovalis



Hippocrepis emerus



Chamaecytisus purpureus



Cytisus scoparius



Jasminum nudiflorum



Berberis stenophylla



Colutea arborescens



Prunus tenella



Berberis vulgaris



Pinus mugo



Daphne cneorum



Taraxacum officinale

