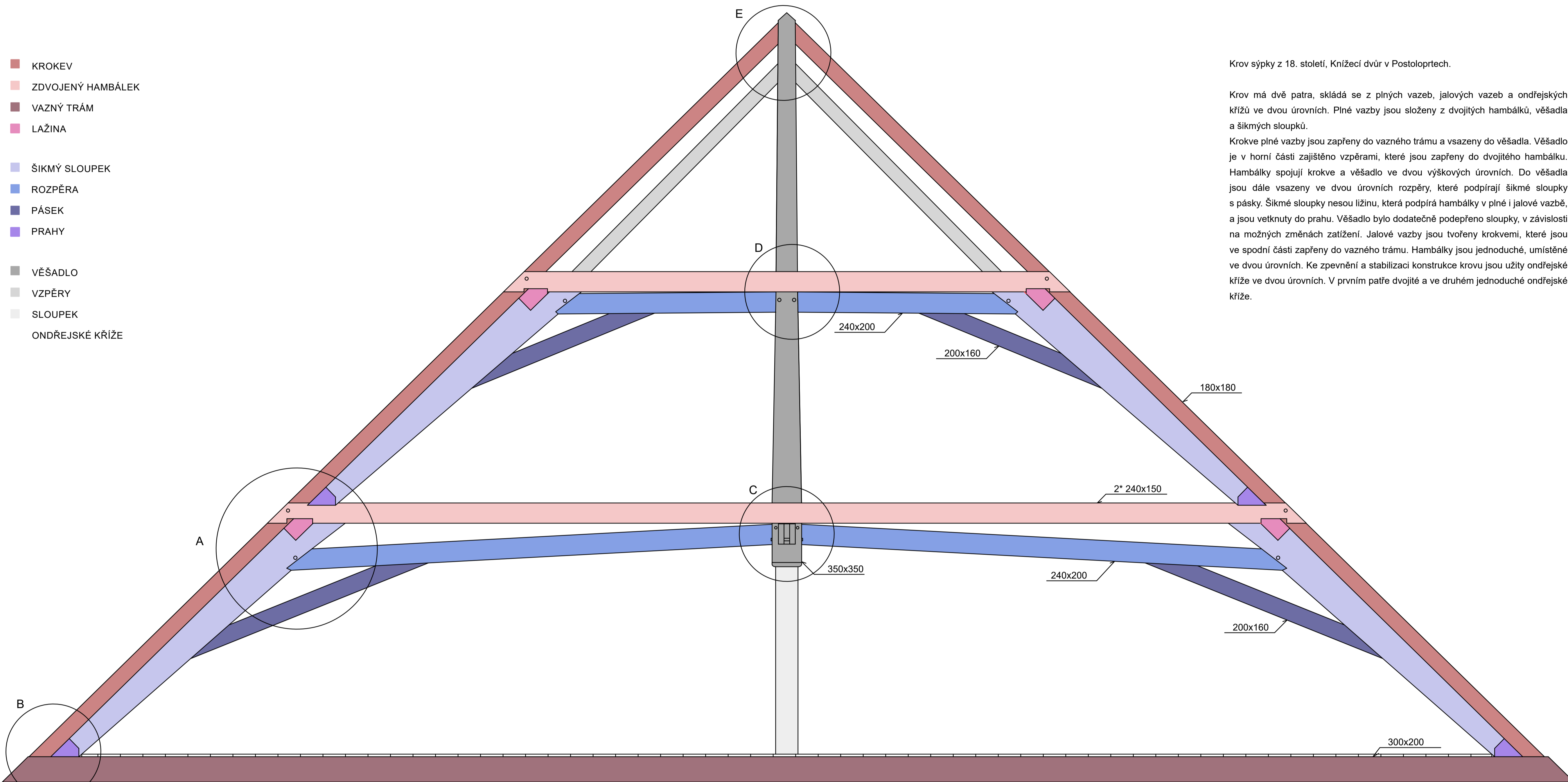


Bc. PAVLÍNA BARANÍKOVÁ, I. ROČNÍK MAG.
LS 2024, ATV

KROV

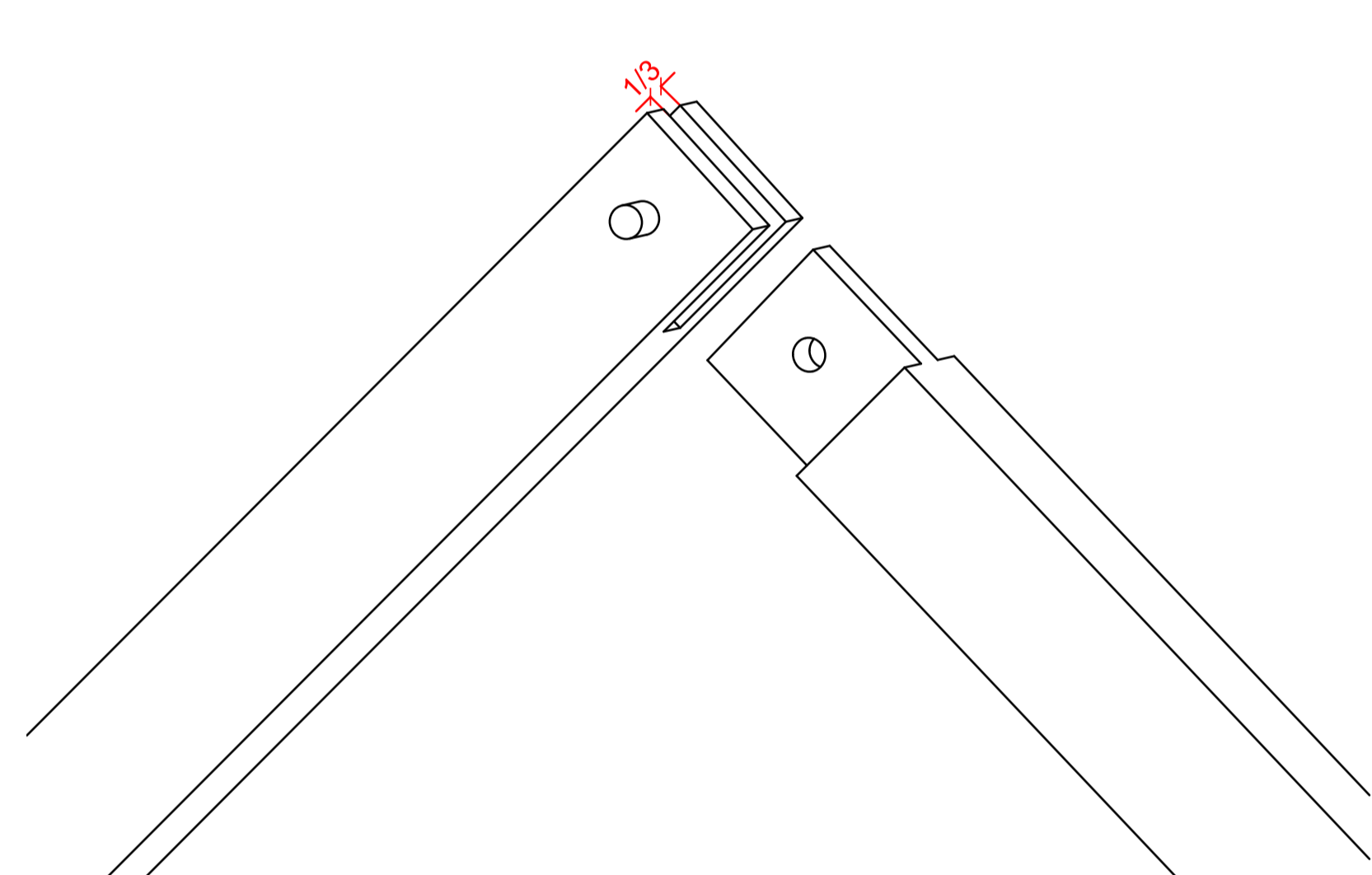
FAKULTA ARCHITEKTURY ČVUT, PRAHA
ATELIÉR GIRSA, ÚSTAV PAMÁTKOVÉ PÉČE

- KROKEV
- ZDVOJENÝ HAMBÁLEK
- VAZNÝ TRÁM
- LAŽINA
- ŠIKMÝ SLOUPEK
- ROZPĚRA
- PÁSEK
- PRAHY
- VĚŠADLO
- VZPĚRY
- SLOUPEK
- ONDŘEJSKÉ KŘÍŽE

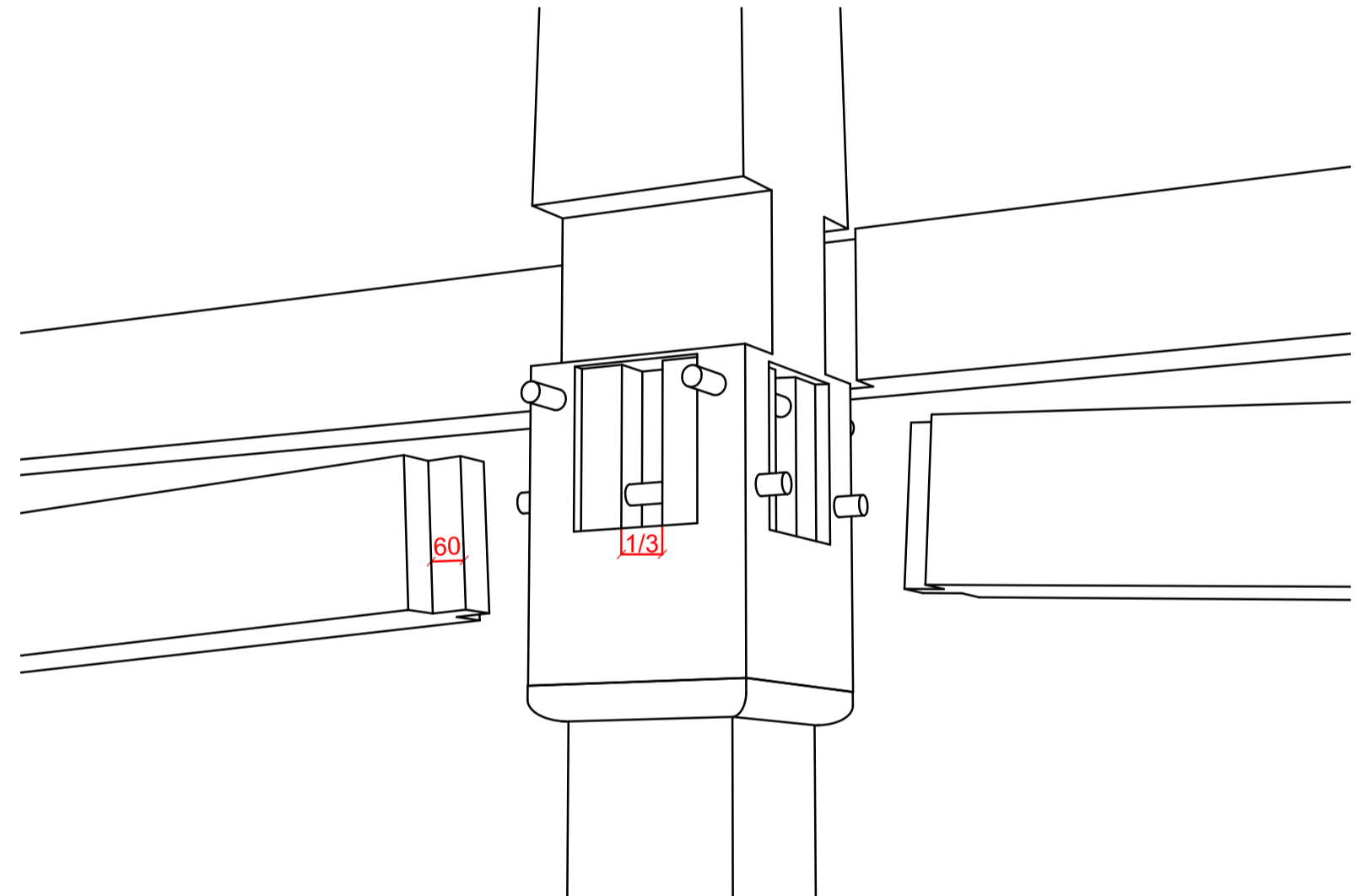


Krov výšky z 18. století, Knížecí dvůr v Postoloprtech.
Krov má dvě patra, skládá se z plných vazeb, jalových vazeb a ondrejských křížů ve dvou úrovních. Plné vazby jsou složeny z dvojitých hambálek, věšadla a šikmých sloupků.
Krokevé plné vazby jsou zapřeny do vazného trámu a vsazeny do věšadla. Věšadlo je v horní části zajištěno vzpěrami, které jsou zapřeny do dvojitých hambálek. Hambálky spojují krokev a věšadlo ve dvou výškových úrovních. Do věšadla jsou dále vsazeny ve dvou úrovních rozpěry, které podírají šikmé sloupky s pásky. Šikmé sloupky nesou ližnu, která podírají hambálky v plné jalové vazbě, a jsou většinou do prahu. Věšadlo bylo doplněné podpěrnými sloupky, v závislosti na možných změnách zatížení. Jalové vazby jsou tvořeny krokevemi, které jsou ve spodní části zapřeny do vazného trámu. Hambálky jsou jednoduché, umístěné ve dvou úrovních. Ke zpevnění a stabilizaci konstrukce krovu jsou užity ondrejské kříže ve dvou úrovních. V prvním patře dvojité a ve druhém jednoduché ondrejské kříže.

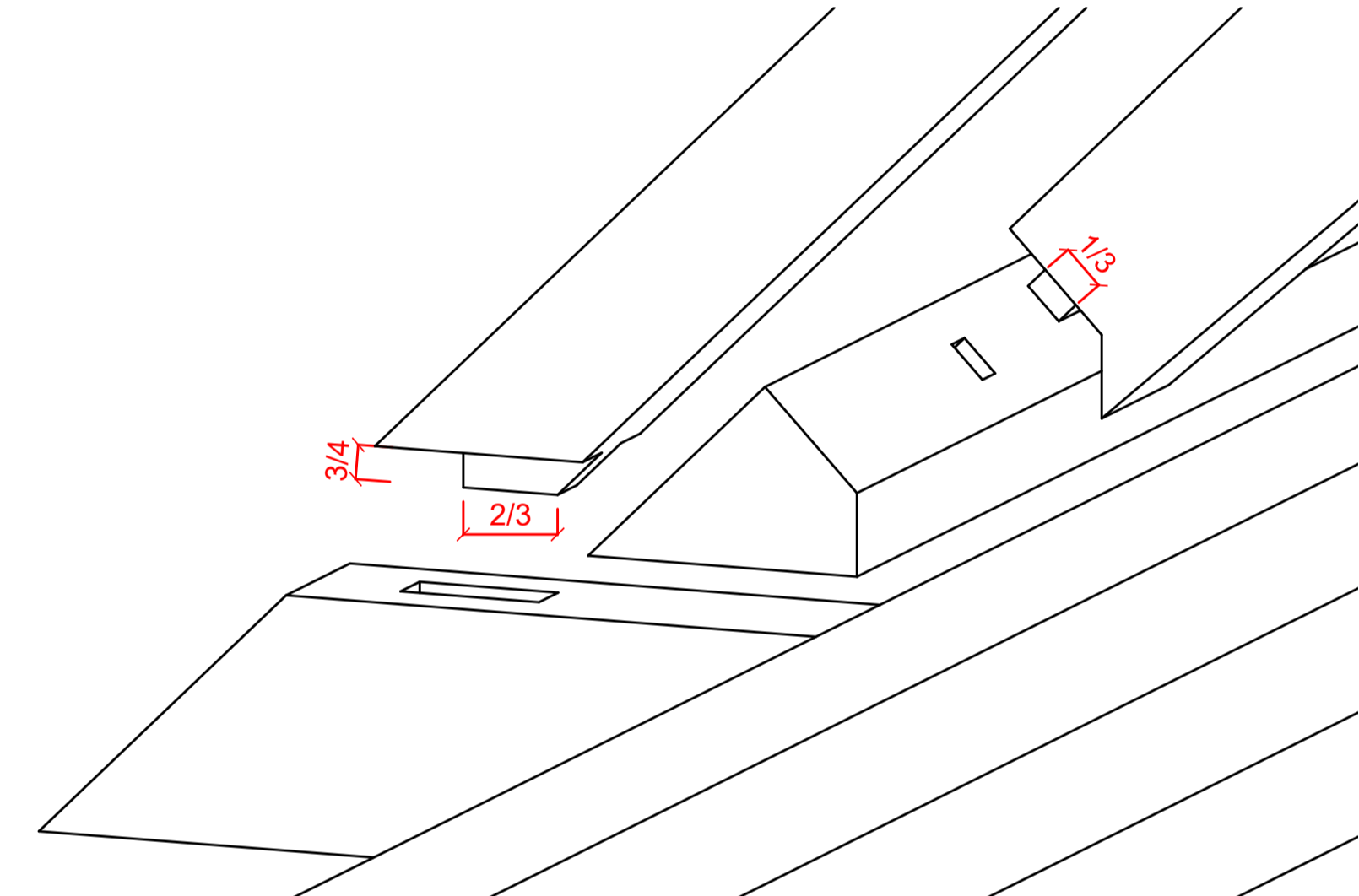
PLNÁ VAZBA KROVU M 1:30



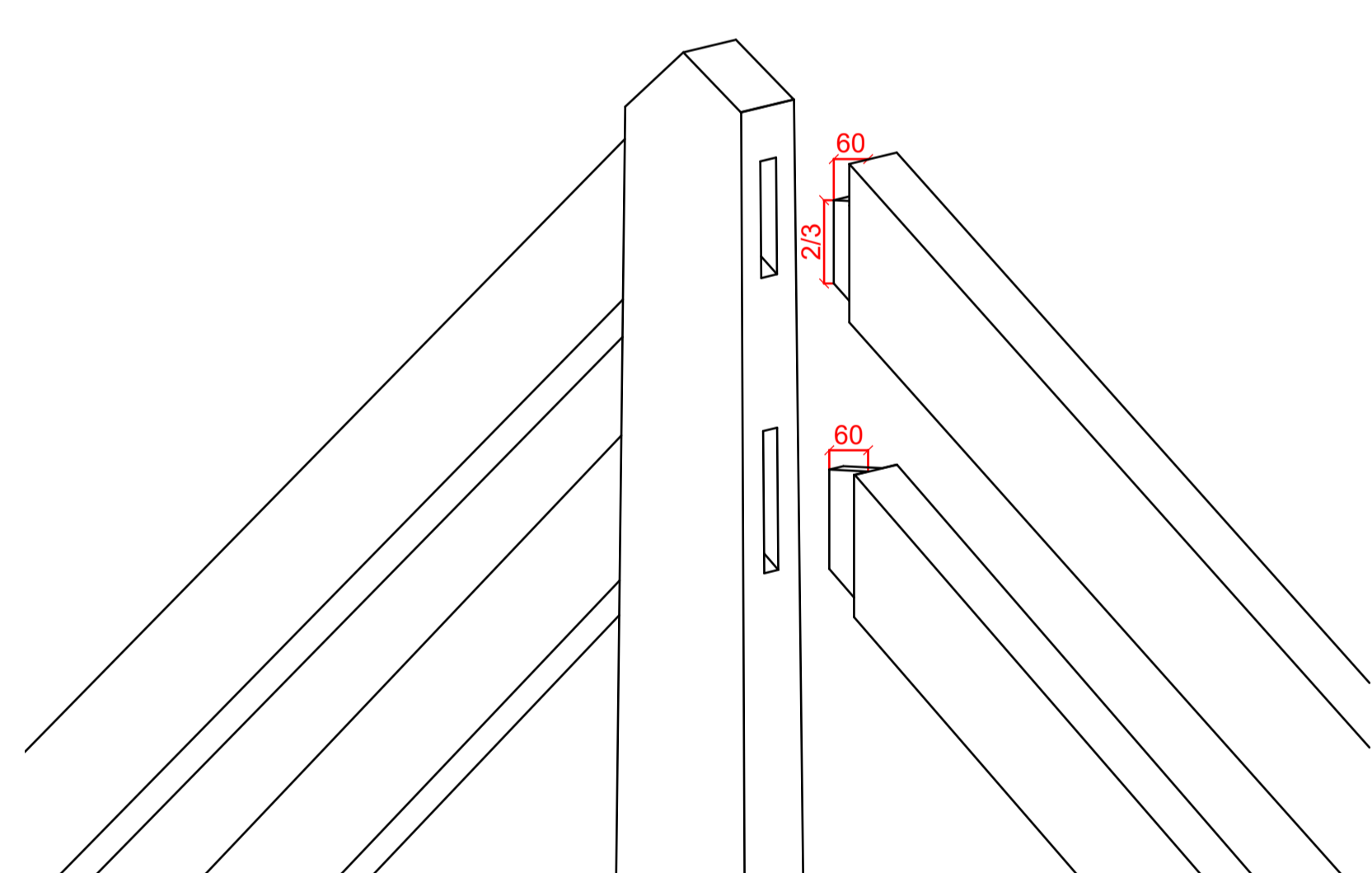
DETAIL F
krokevé jalové vazby spojené na ostřihový čep, zajištěné kolíkem



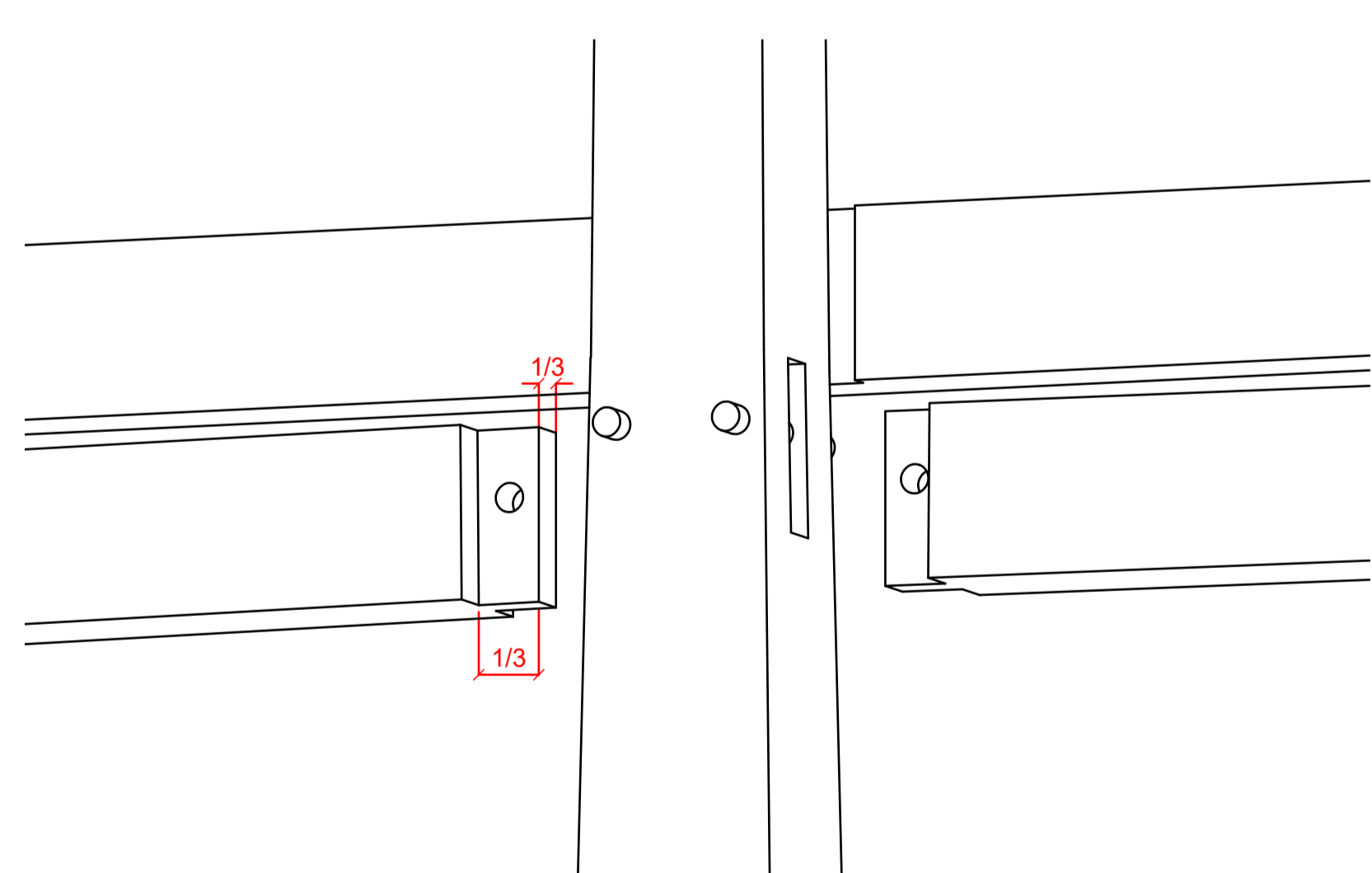
DETAIL C
spodní část věšadla podepřena sloupkem se začepovanými rozpěrami, zajištěny kolíky spojení věšadla a dvojitých hambálek jednoduchým přeplátováním



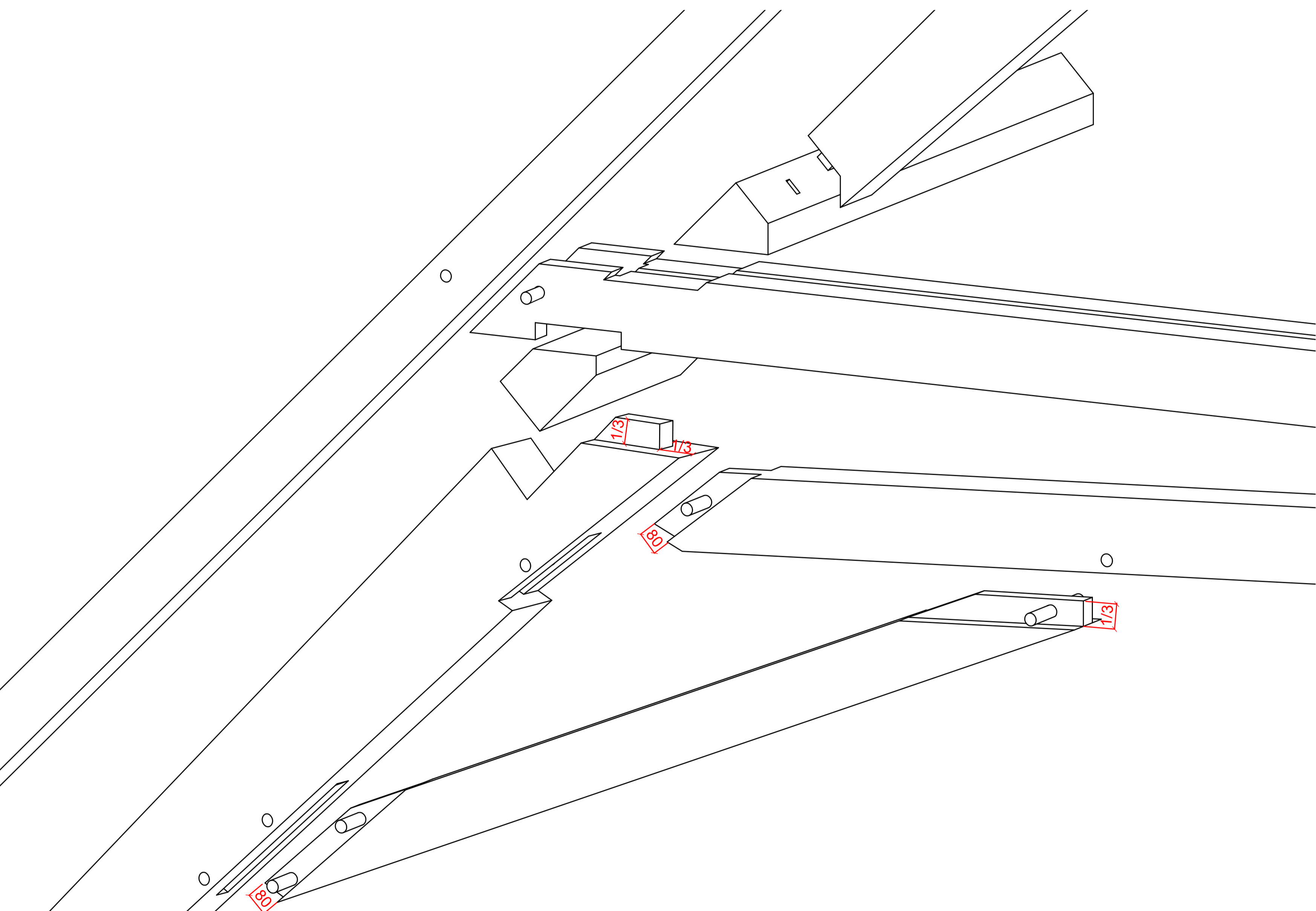
DETAIL B
začepování krokevé z jedné strany odsazeným šikmým čepem do vazného trámu začepování šikmého sloupku z obou stran odsazeným čepem do prahu



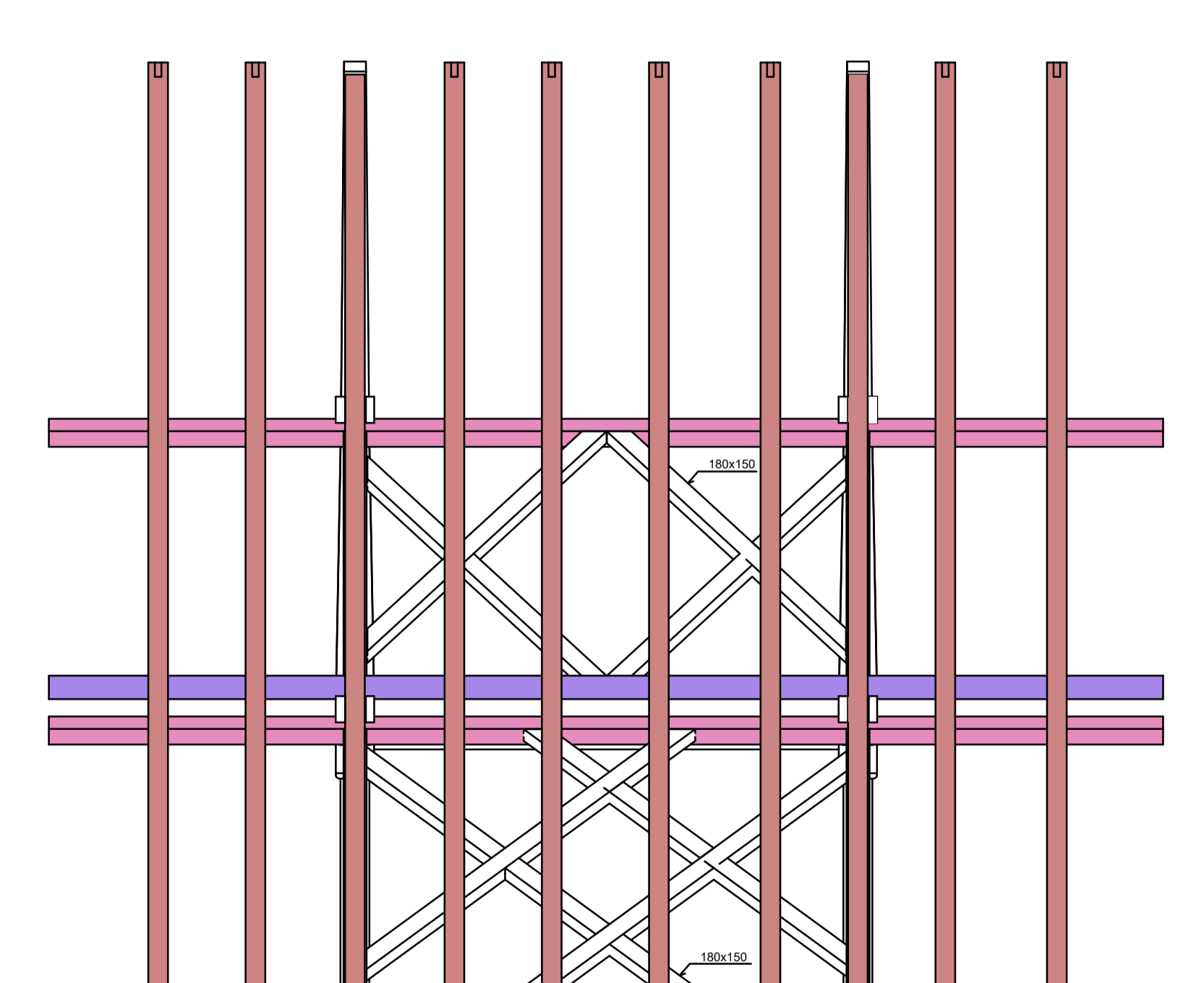
DETAIL E
plná vazba, krokev a podpěry věšadla začepovány šikmými čepy do věšadla



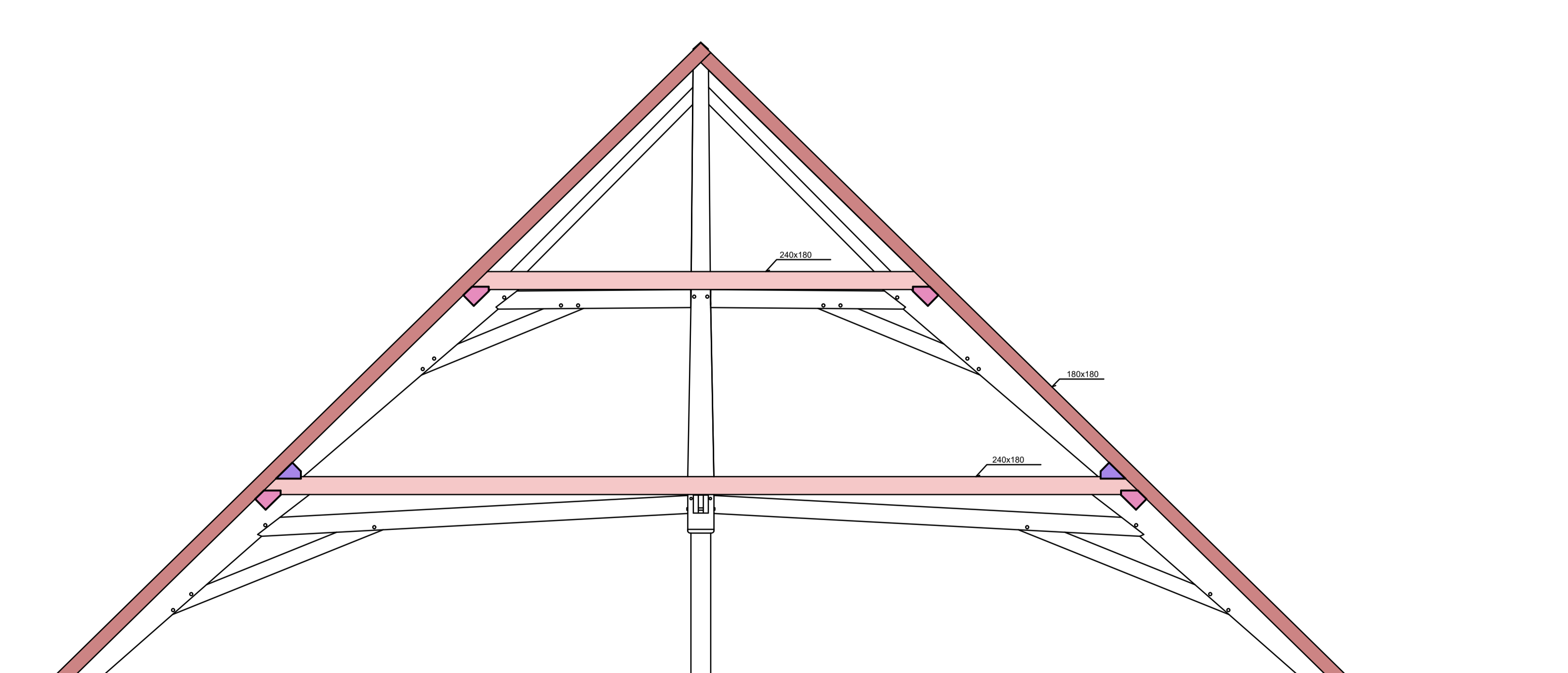
DETAIL D
začepování rozpěr druhého patra, rovným čepem do věšadla a spoje zajištěny kolíky spojení dvojitých hambálek kamponým jednostranným přeplátováním (prořeznutí) s věšadlem



DETAIL A
styk hambálek a konstrukce šikmého sloupku v dolní části krovu prvky šikmého sloupku vzájemně začepovány šikmými čepem a spoje zajištěny kolíky



POHLED BOČNÍ M 1:50



JALOVÁ VAZBA KROVU M 1:50

