

ATELIÉR GIRSA  
ÚSTAV PAMÁTKOVÉ PÉČE  
FA ČVUT

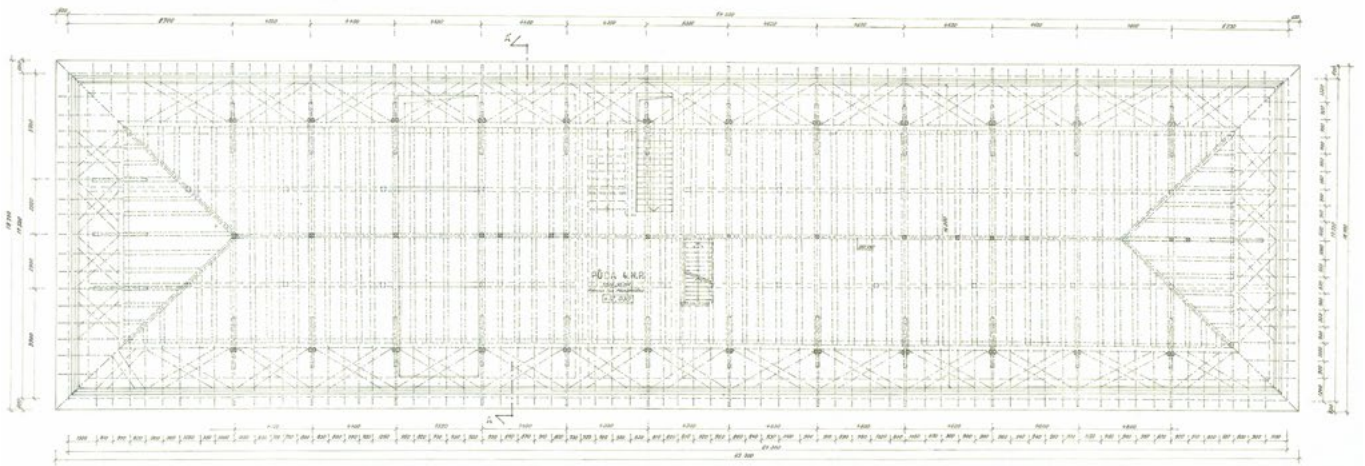
**Bc.PAVLÍNA BRANÍKOVÁ**  
KROV  
LS 2024

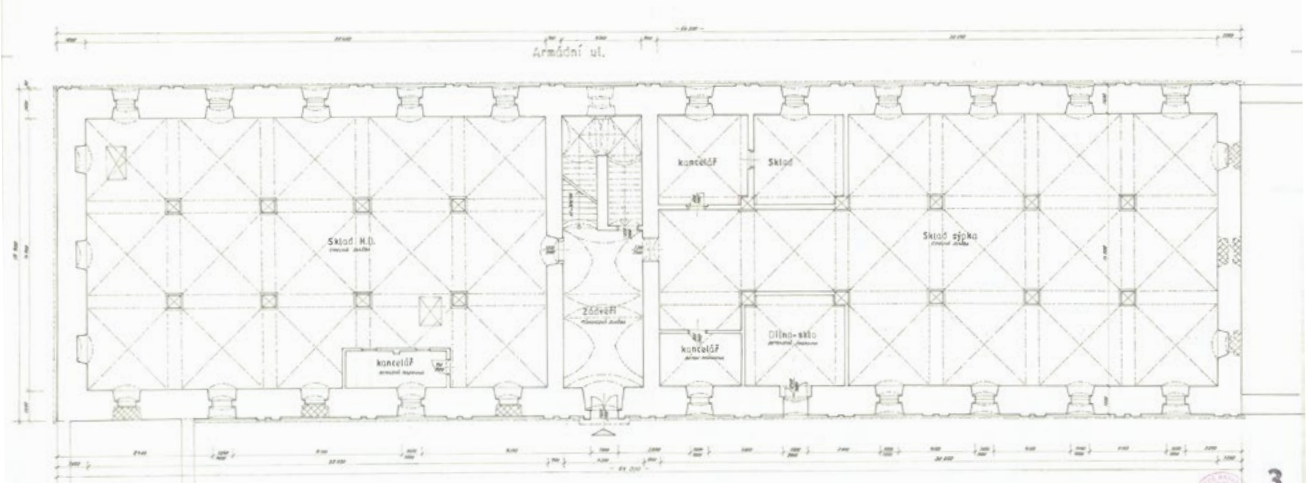
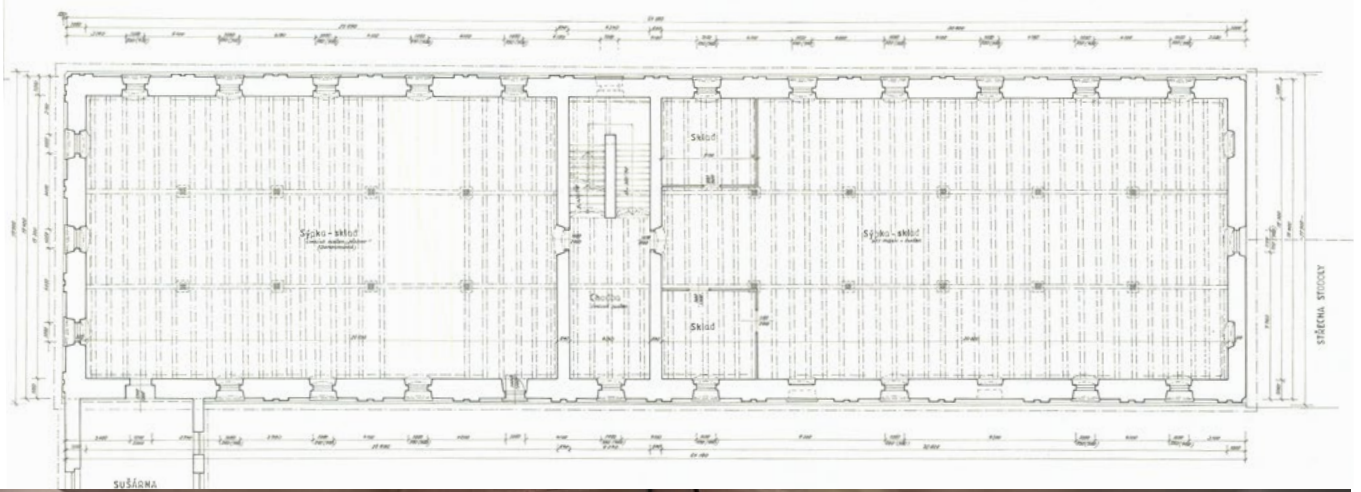


Krov sýpky z 18. století, Knížecí dvůr v Postoloprtech.

Krov má dvě patra, skládá se z plných vazeb, jalových vazeb a ondřejských křížů ve dvou úrovních. Plné vazby jsou složeny z dvojitých hambálek, věšadla a šikmých sloupků.

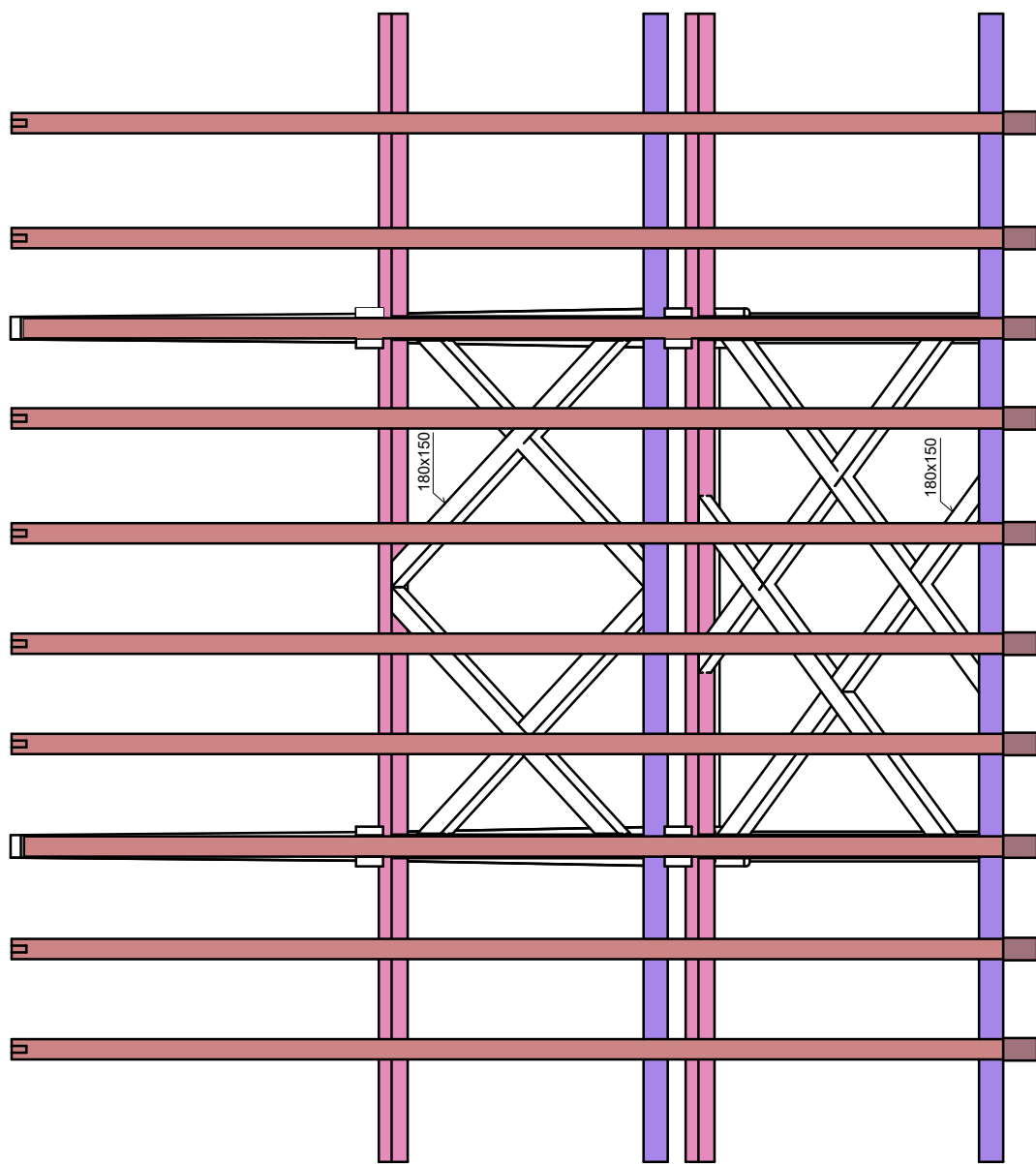
Krokve plné vazby jsou zapřeny do vazného trámu a vsazeny do věšadla. Věšadlo je v horní části zajištěno vzpěrami, které jsou zapřeny do dvojitého hambálku. Hambálky spojují krokve a věšadlo ve dvou výškových úrovních. Do věšadla jsou dále vsazeny ve dvou úrovních rozpěry, které podpírají šikmé sloupky s pásky. Šikmé sloupky nesou ližinu, která podpírá hambálky v plné i jalové vazbě, a jsou vetknuty do prahu. Věšadlo bylo dodatečně podepřeno sloupky, v závislosti na možných změnách zatížení. Jalové vazby jsou tvořeny krokvemi, které jsou ve spodní části zapřeny do vazného trámu. Hambálky jsou jednoduché, umístěné ve dvou úrovních. Ke zpevnění a stabilizaci konstrukce krovu jsou užity ondřejské kříže ve dvou úrovních. V prvním patře dvojité a ve druhém jednoduché ondřejské kříže.



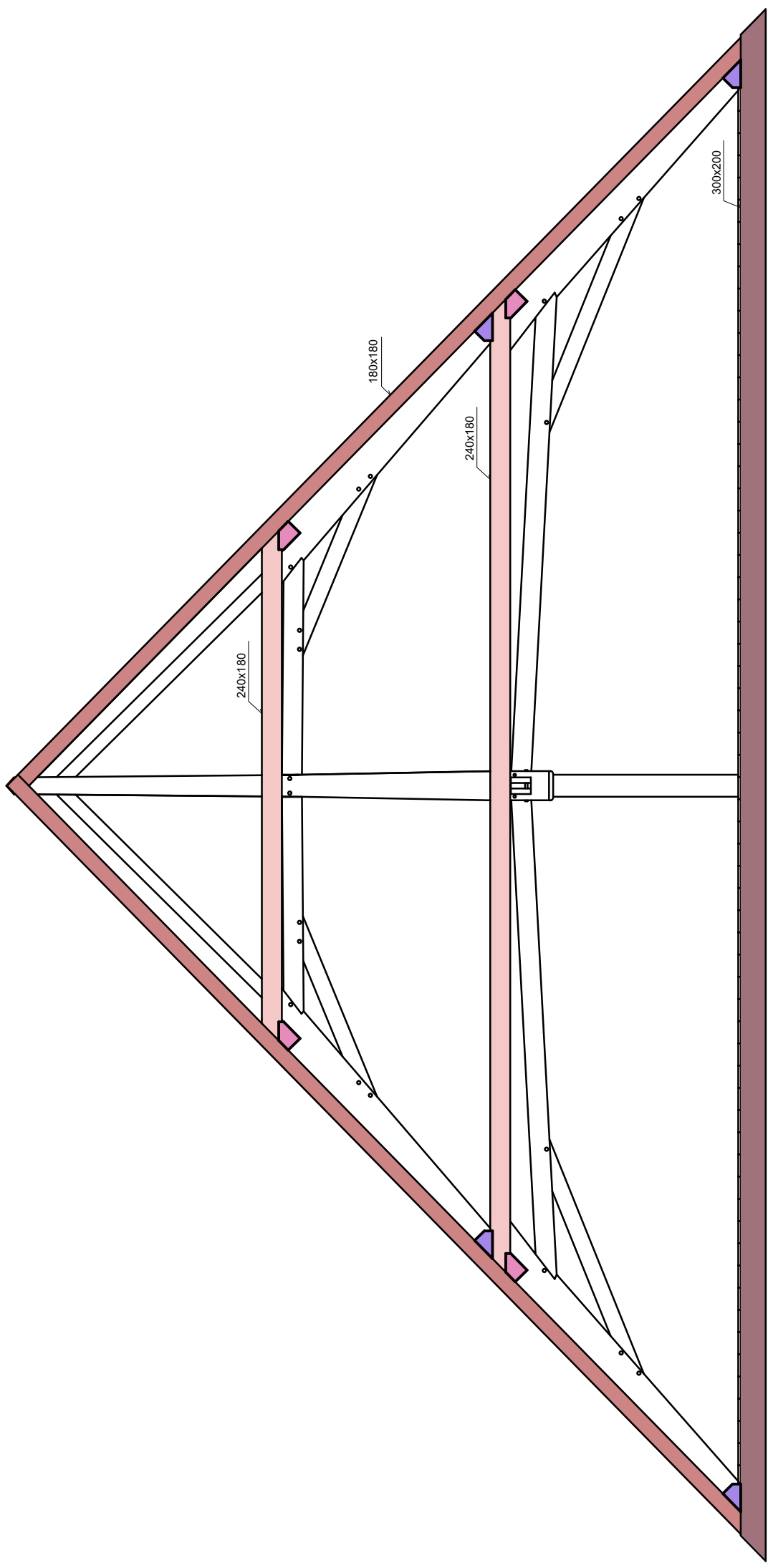




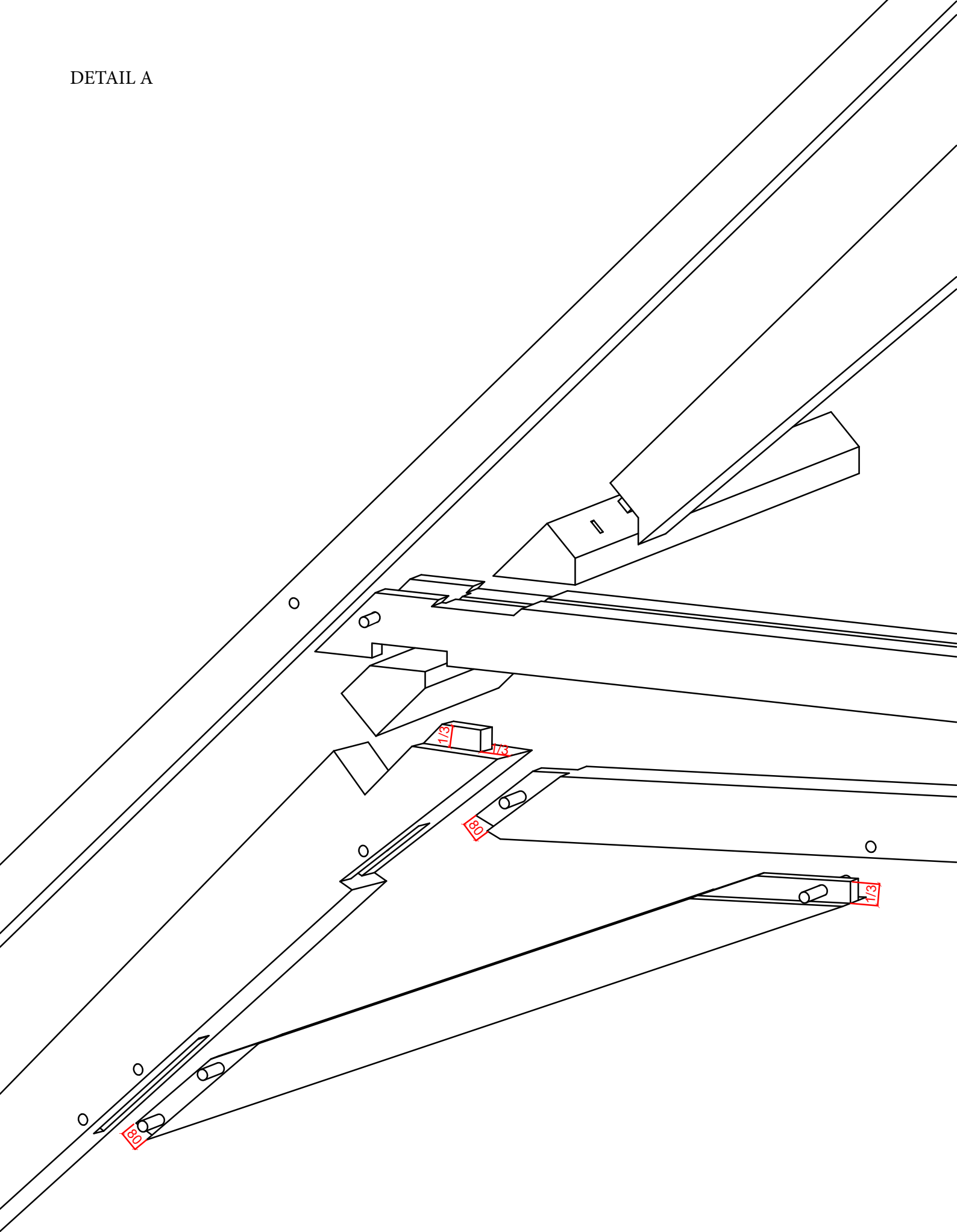
BOČNÍ POHLED



JALOVA VAZBA

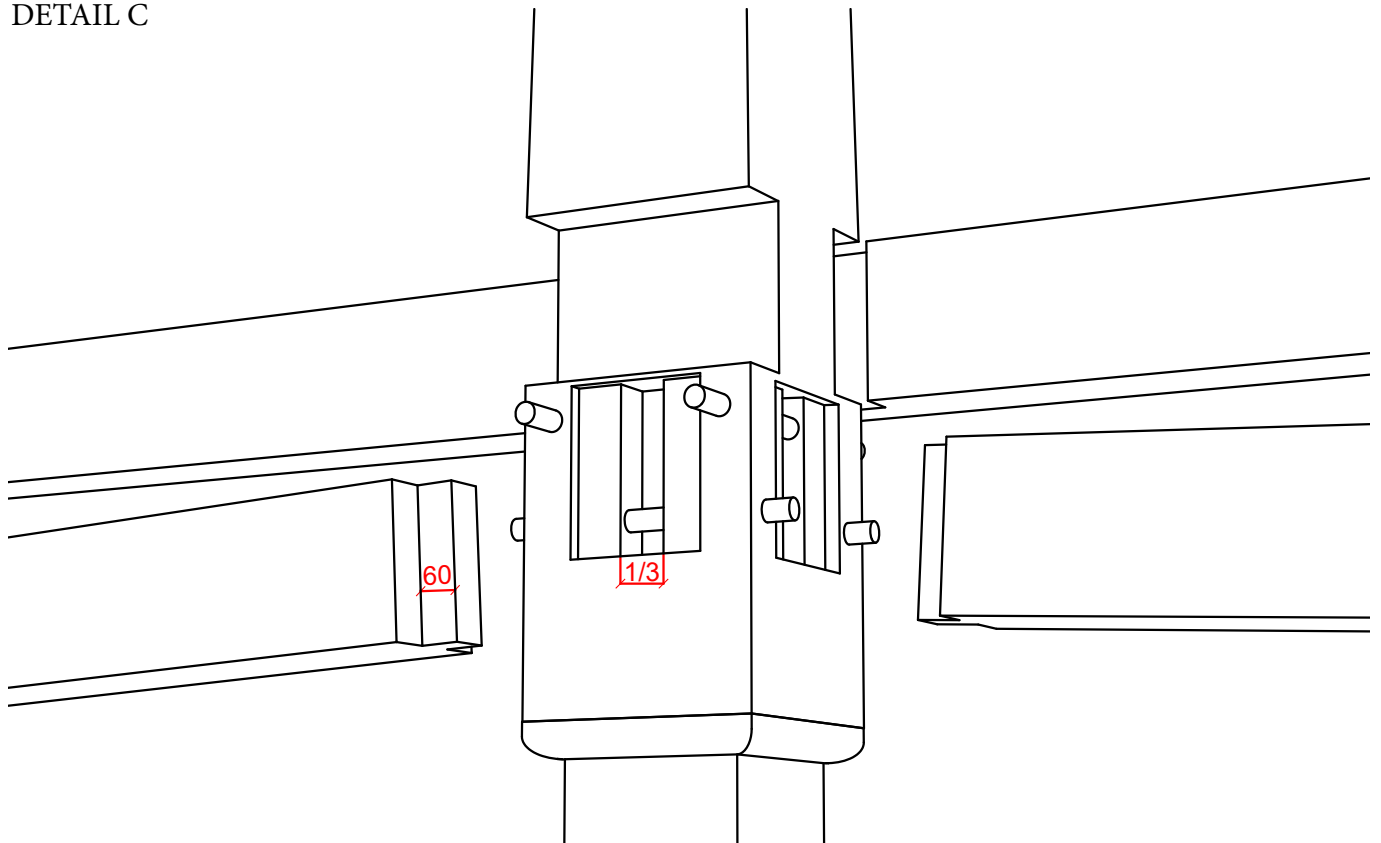


# DETAIL A



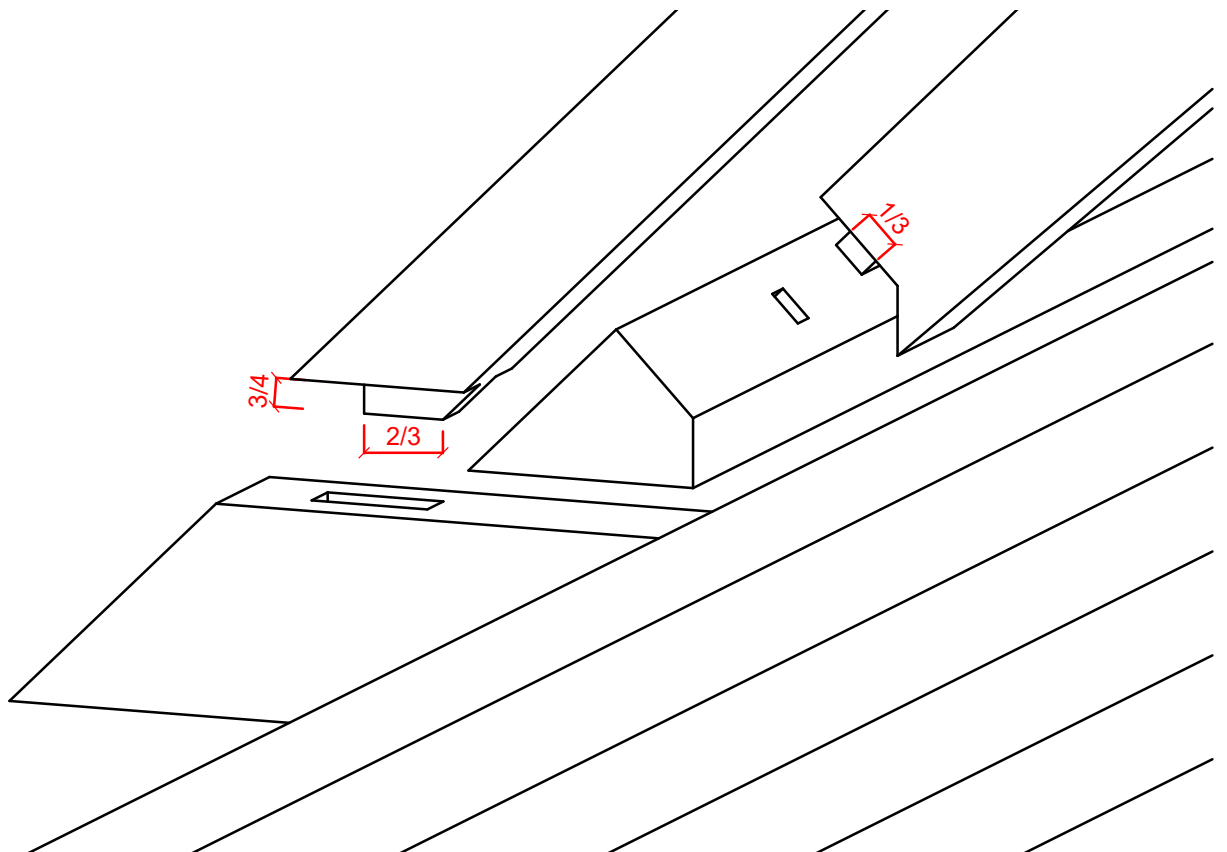
styk hambálek a konstrukce šikmého sloupku v dolní části krovu  
prvky šikmého sloupku vzájemně začepovány šikmým čepem a spoje zajištěny kolíky

## DETAIL C



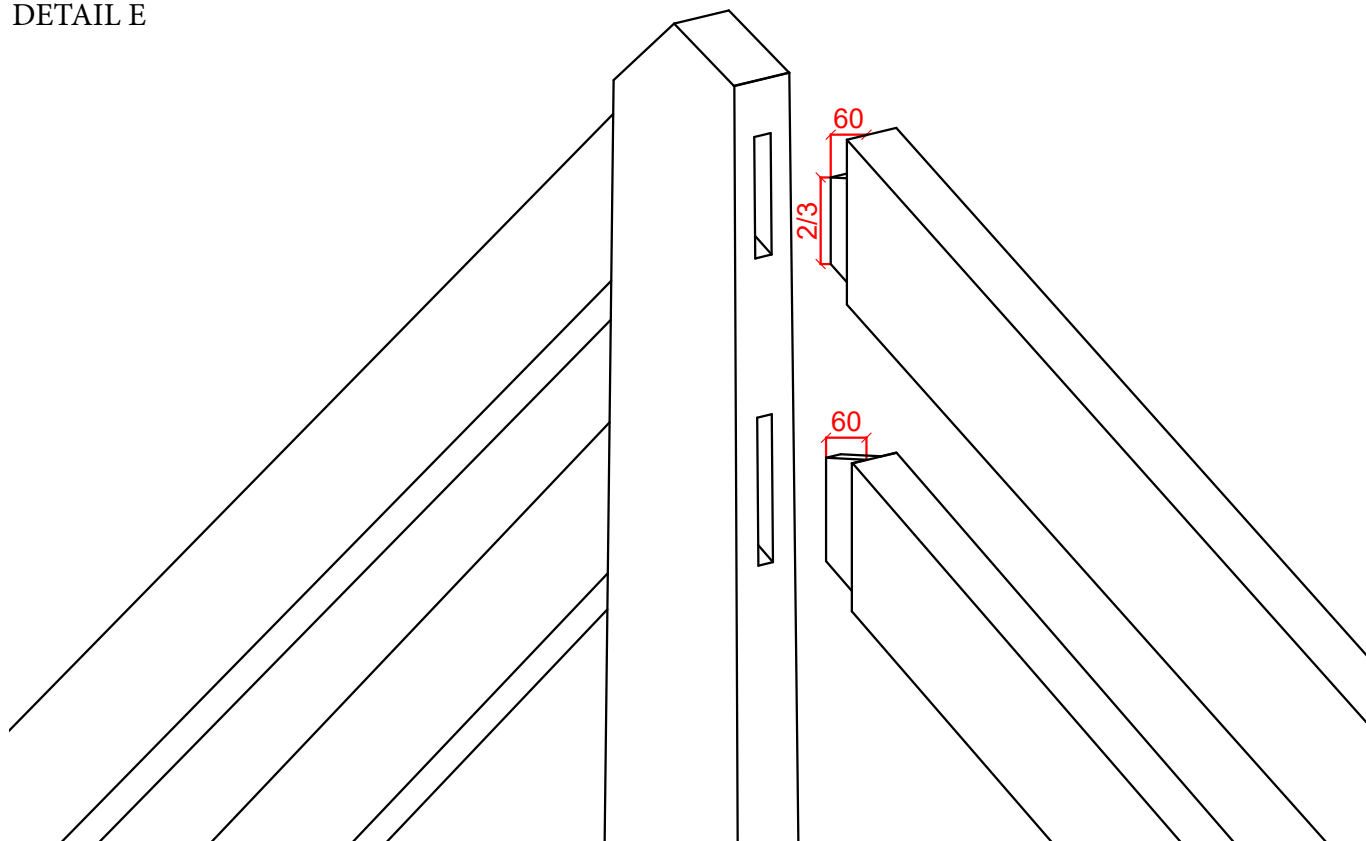
spodní část věšadla podepřena sloupkem se začepovanými rozpěrami zajištěny kolíky  
spojení věšadla a dvojitých hambálků jednoduchým přeplátováním

## DETAIL B



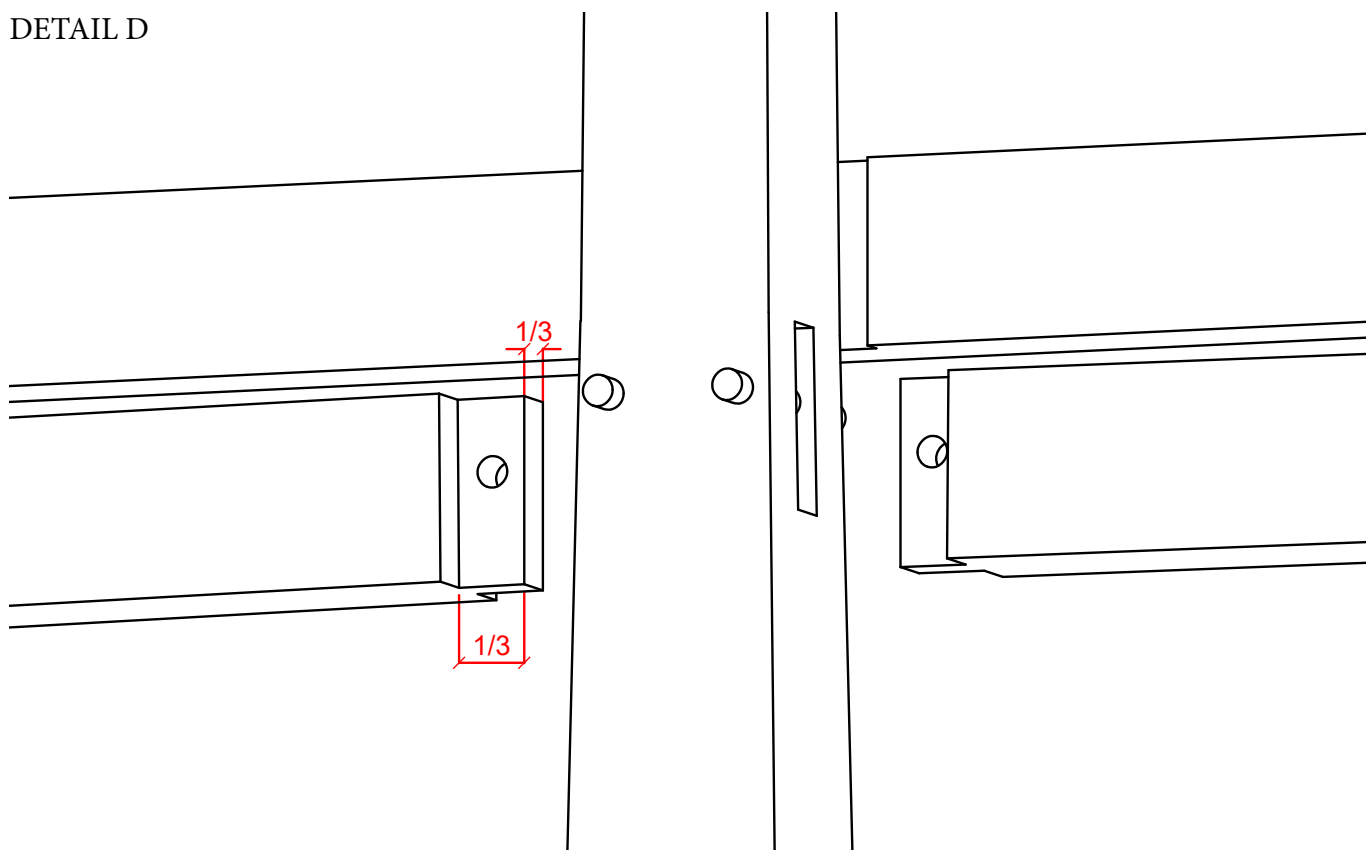
začepování krokve z jedné strany odsazeným šikmým čepem do vazného trámu  
začepování šikmého sloupku z obou stran odsazeným čepem do prahu

## DETAIL E



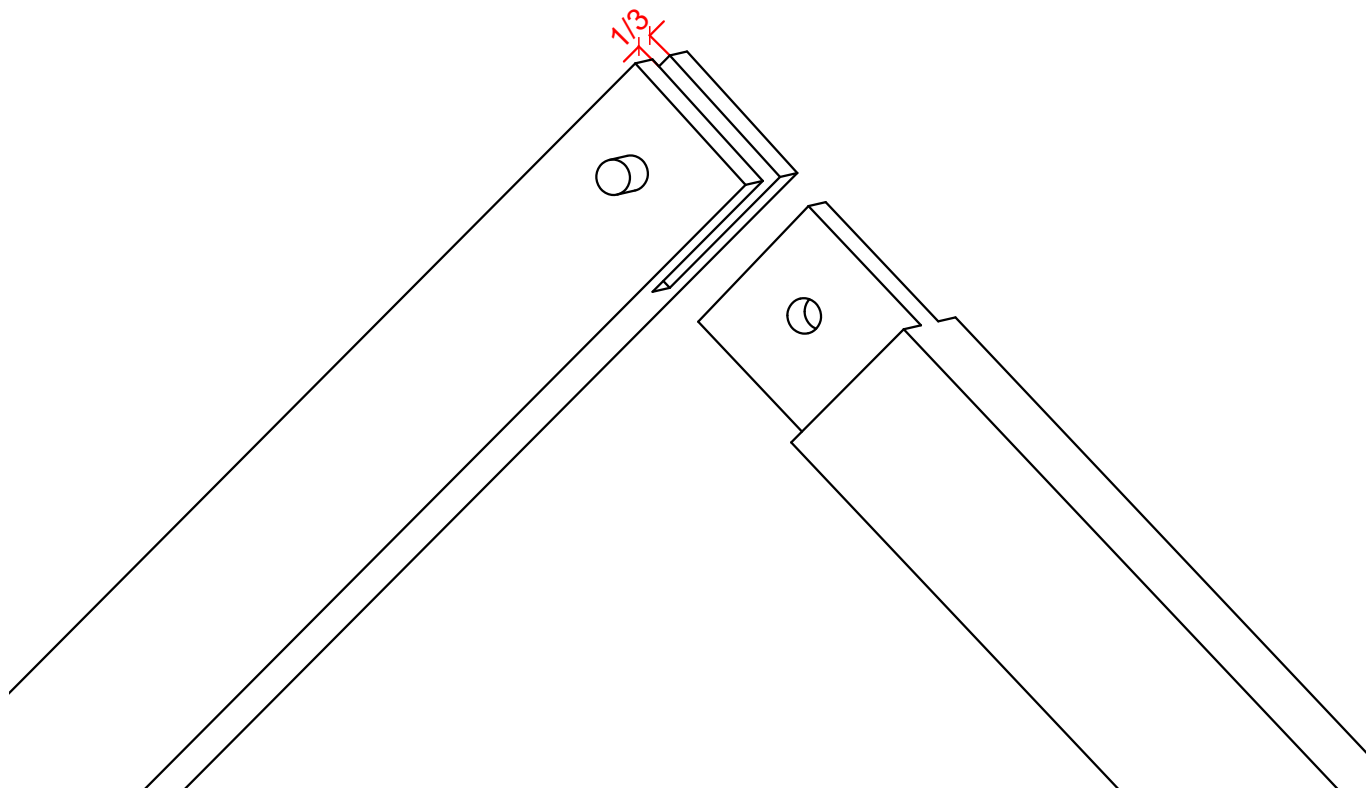
plná vazba, krokve a podpěry věšadla začepovány šikmými čepy do věšadla

## DETAIL D

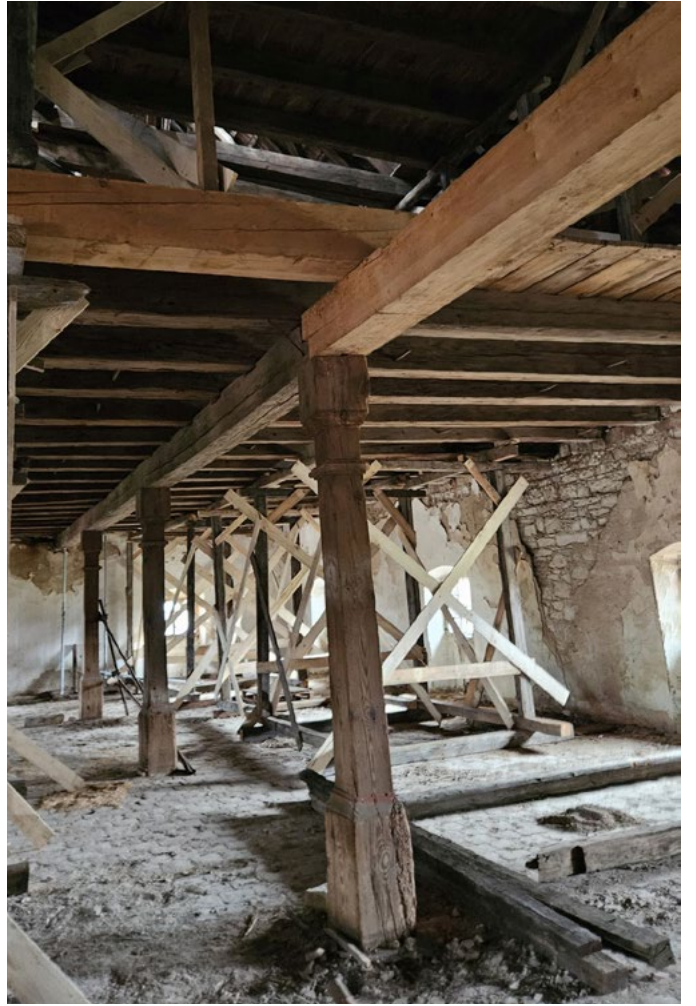


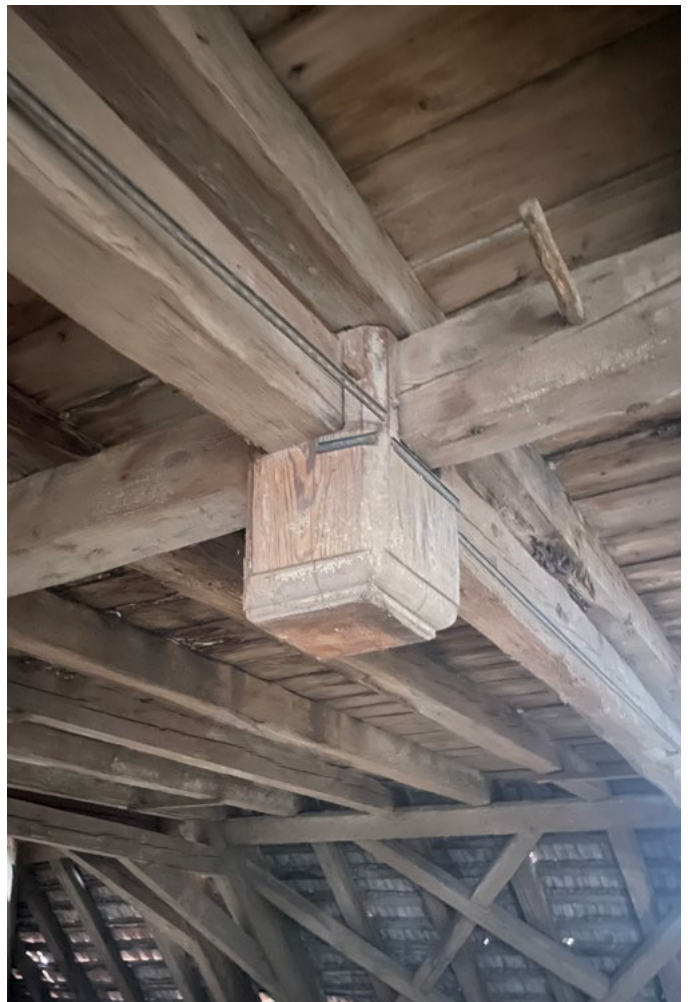
začepování rozpěr ,druhého patra, rovným čepem do věšadla a spoje zajištěny kolíky  
spojení dvojitého hambálku kempovým jednostranným přeplátováním (proříznutí) s věšadlem

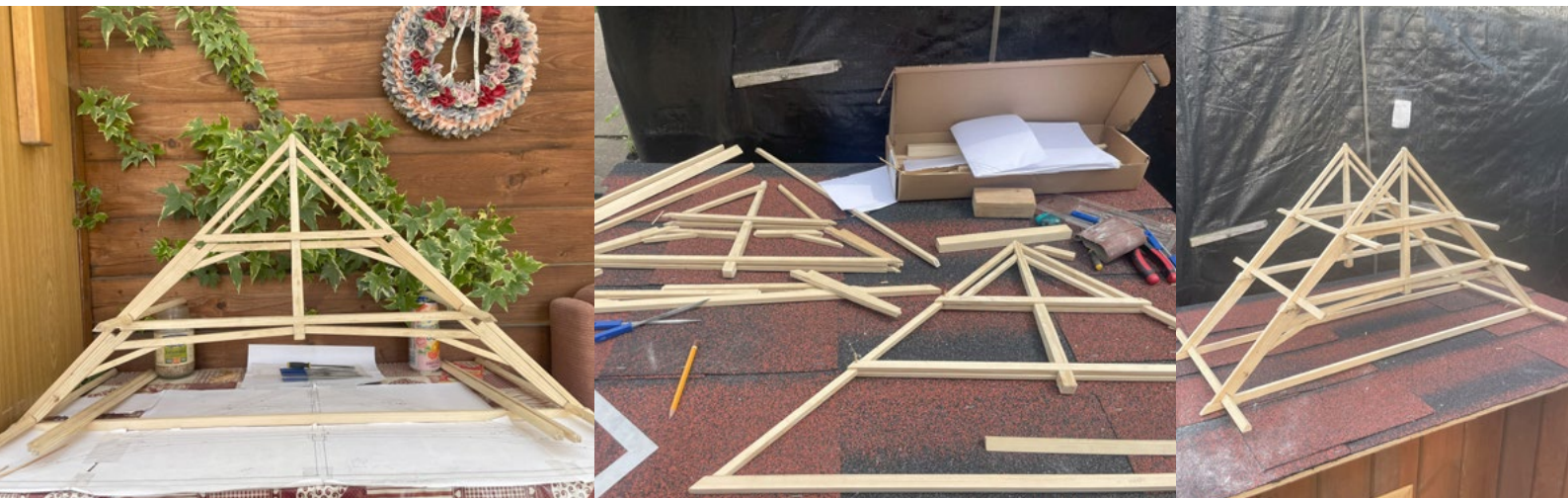
DETAIL F



krokve jalové vazby spojené na ostříhový čep, zajištěné kolíkem







FOTKY PROCESU VÝRÁBĚNÍ MODELU

