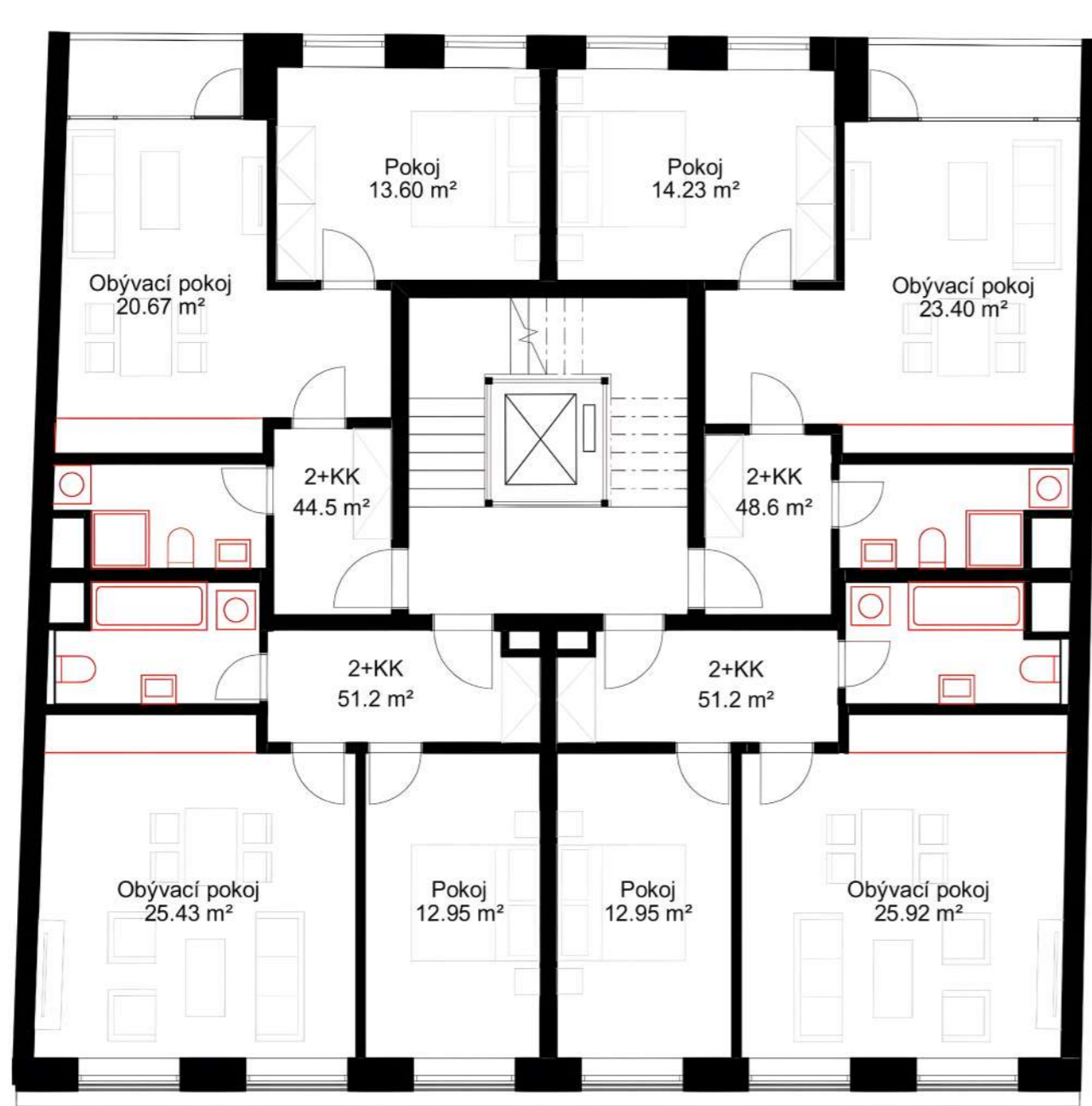




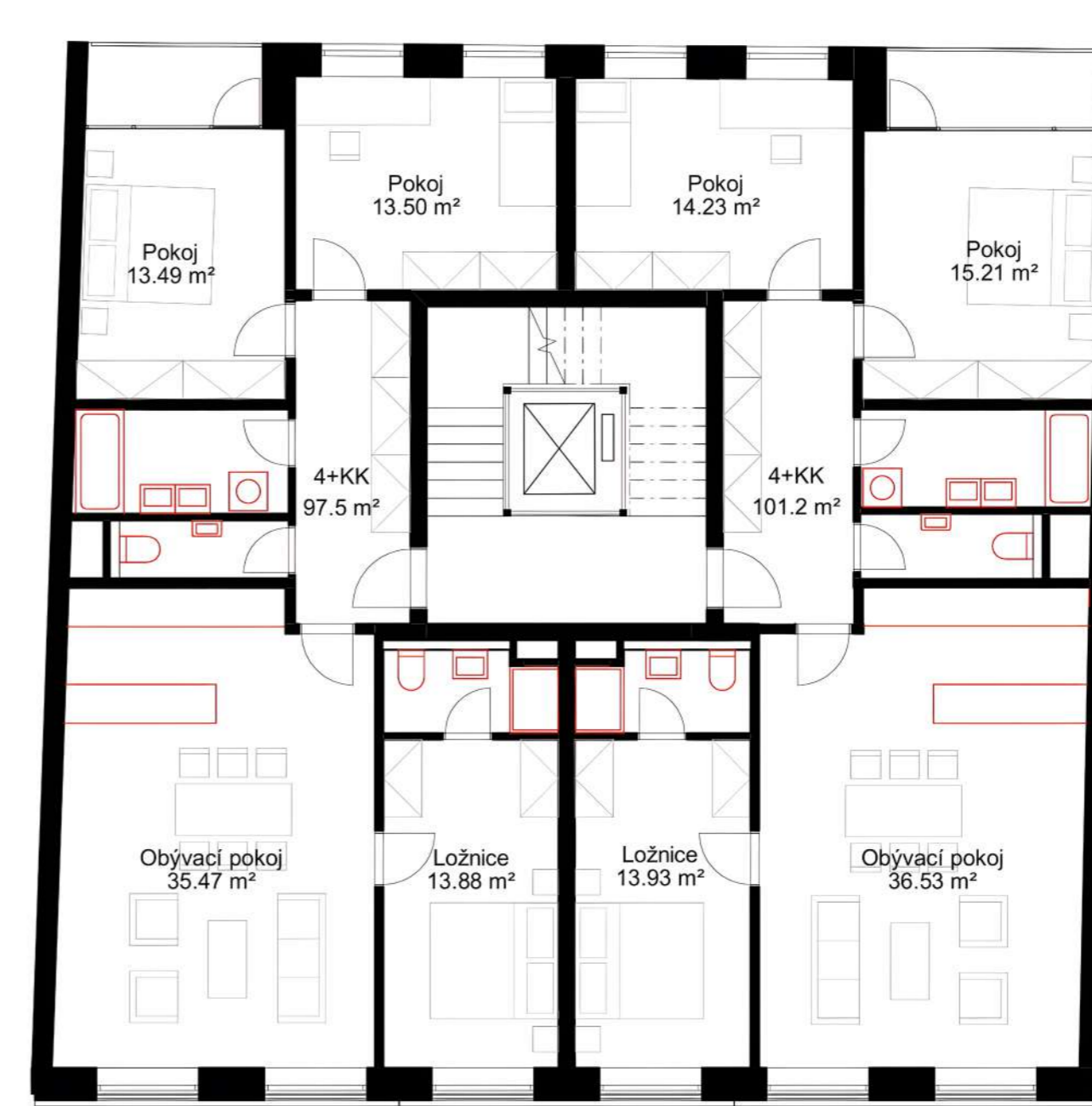
PLOMBY PODOLÍ_ATSBP ZS 2024/25

ATELIÉR LÁBUS-VLČKOVÁ

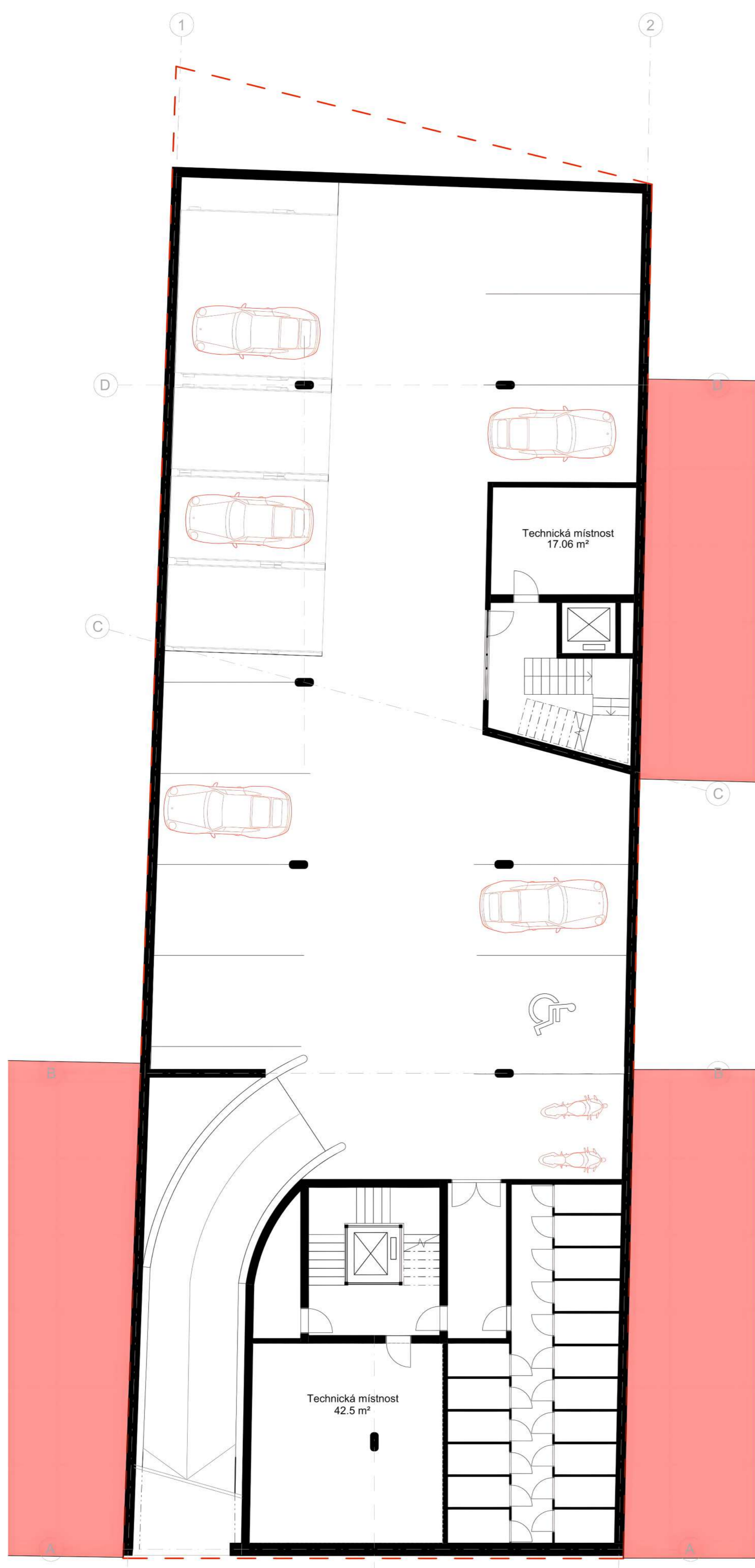
SAMUEL CALDA



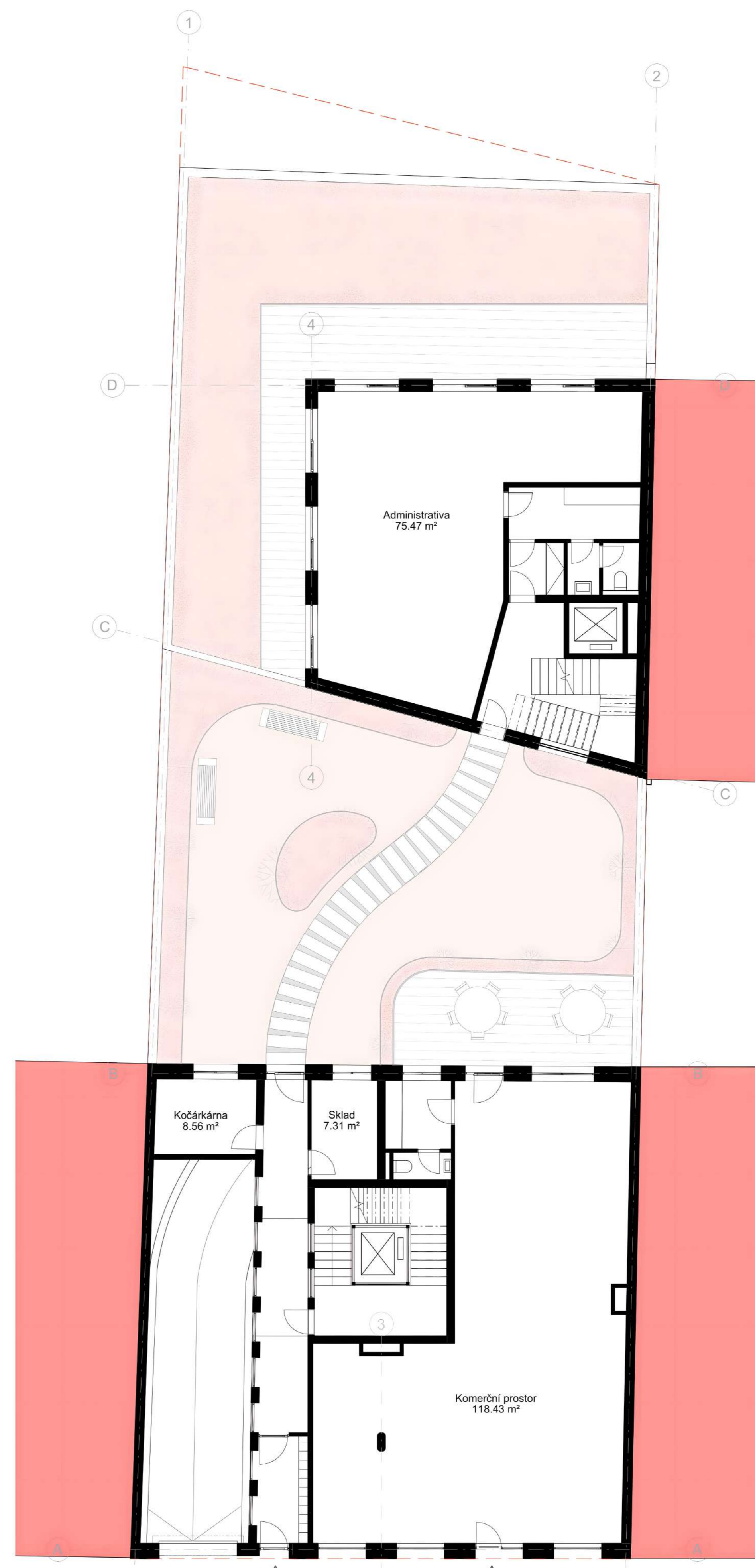
PŮDORYS 2.NP - 5.NP M1:100



PŮDORYS 6.NP - 7.NP M1:100



PŮDORYS 1.NP M1:100



PŮDORYS 1.PP M1:100

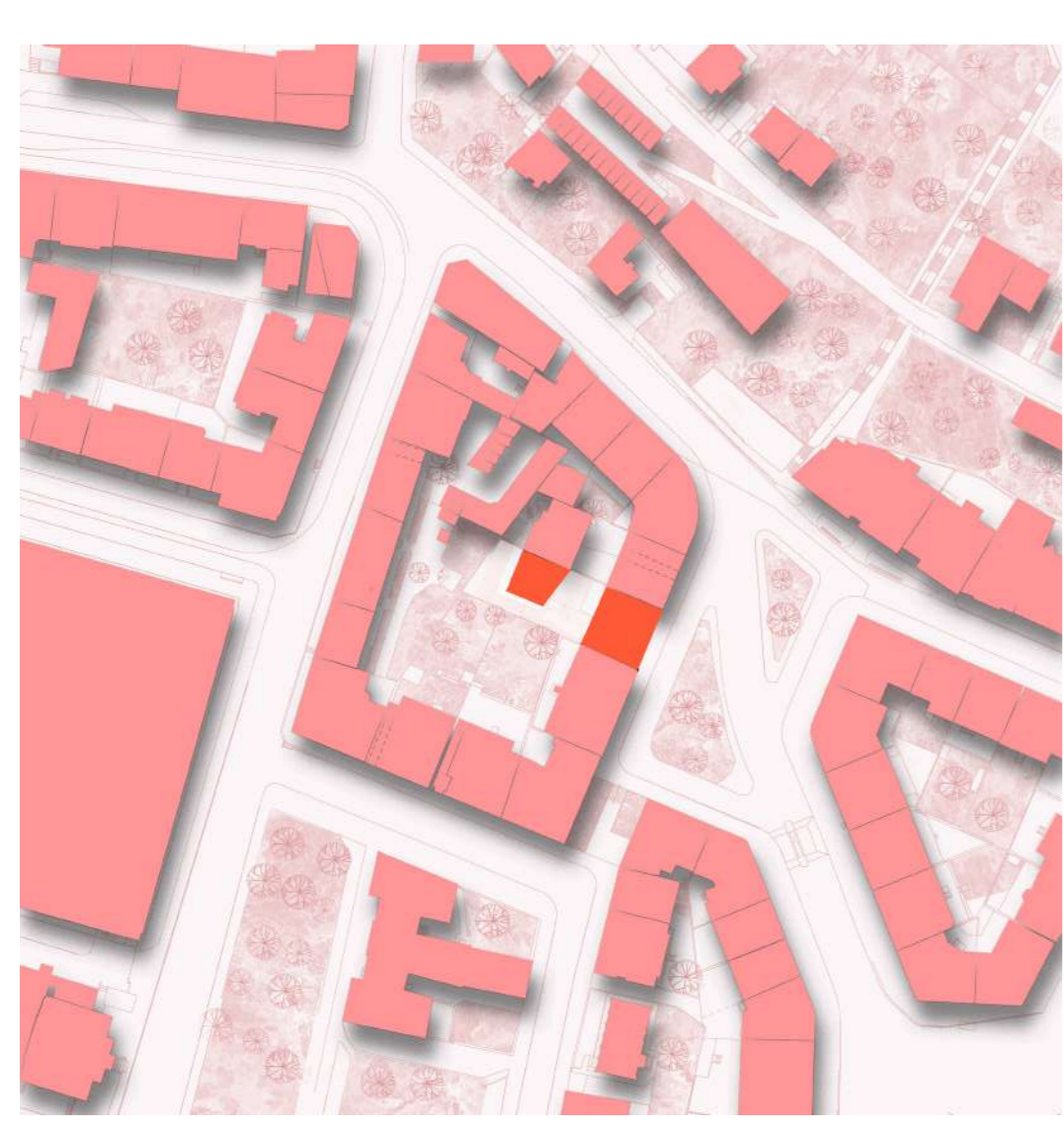




PLOMBY PODOLÍ_ATSBP ZS 2024/25

ATELIÉR LÁBUS-VLČKOVÁ

SAMUEL CALDA



SEDMIPODLAŽNÍ BYTOVÁ STAVBA SE NACHÁZÍ V PRAŽSKÉ ČTVRTI PODOLÍ V PROLUCE BLOKOVÉ ZÁSTAVBY. BUDOVA KOMBINUJE OBYTNÉ PROSTORY S KOMERČNÍMI A ADMINISTRATIVNÍMI FUNKCEMI. PŘÍZEMÍ BYTOVÉ STAVBY JE VYHRAŽENO PRO KOMERČNÍ VYUŽITÍ. V DALŠÍCH ŠESTI PODLAŽÍCH SE NACHÁZEJÍ BYTY RŮZNÉHO TYPU – ČTYŘI PATRA JSOU URČENA PRO BYTY 2+KK A DVĚ PODLAŽÍ PRO PROSTORNĚJŠÍ BYTY 4+KK.

SUTERÉN BUDOVY JE ROZŠÍŘEN DO DVORA, KDE NAVAZUJE NA ADMINISTRATIVNÍ BUDOVU PŘÍSTAVĚNOU K SOUSEDNÍMU SLEPÉMU ŠTÍTU. OBĚ BUDOVY MAJÍ VLASTNÍ ODDĚLENOU ZAHRADU VE VNITROBLOKU.

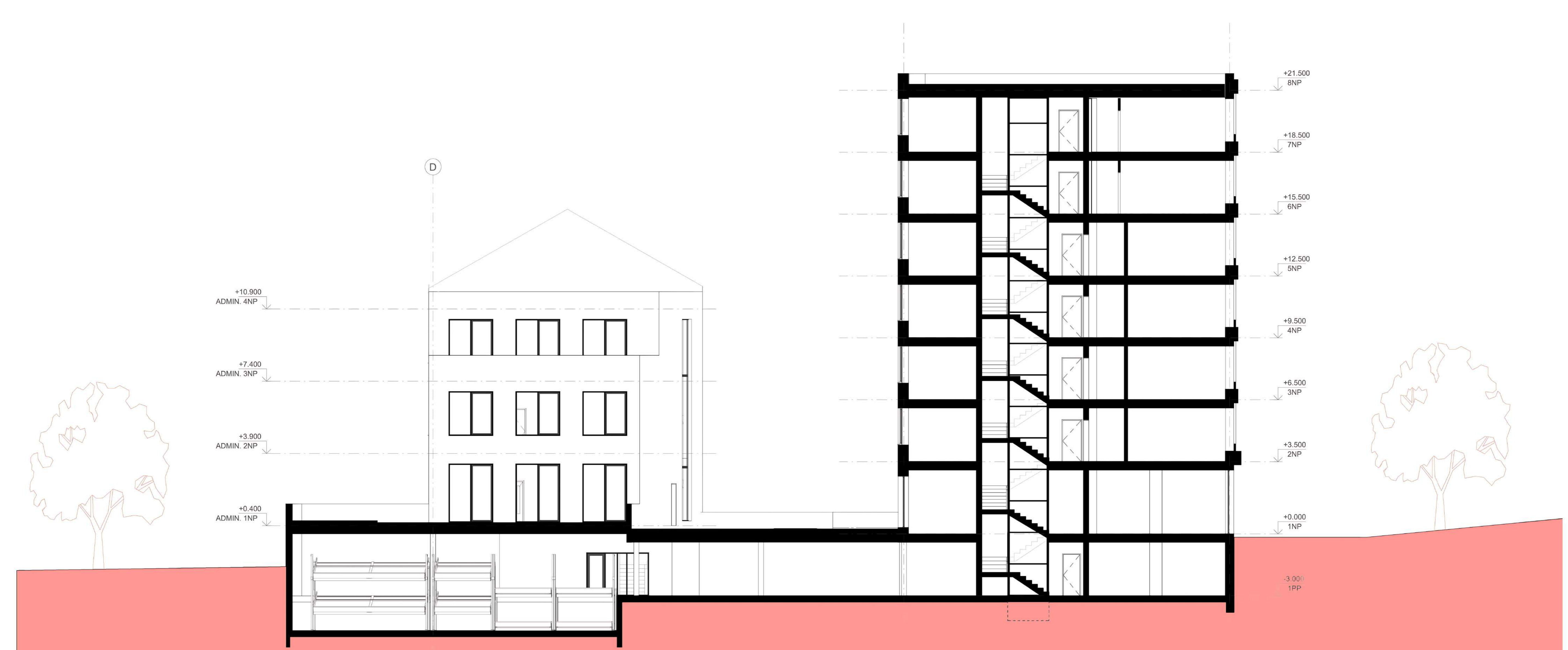
FASÁDA BYTOVÉ STAVBY JE SMĚREM DO ULICE OBLOŽENA PREFABRIKOVANÝMI BETONOVÝMI PANELE. OD DRUHÉHO NADZEMNÍHO PODLAŽÍ JSOU PANELE PROBARVENÉ DO ČERVENÉ BARVY.



ULIČNÍ POHLED M1:100



DVORNÍ POHLED M1:100



PODÉLNÝ ŘEZ M1:100