



ATELIÉR GIRSA  
ÚSTAV PAMÁTKOVÉ PÉČE  
FA ČVUT

**ŠIMON POLÁČEK**  
ZÁKUPY - DOMY S MEZIPROSTORY  
ZS 2024





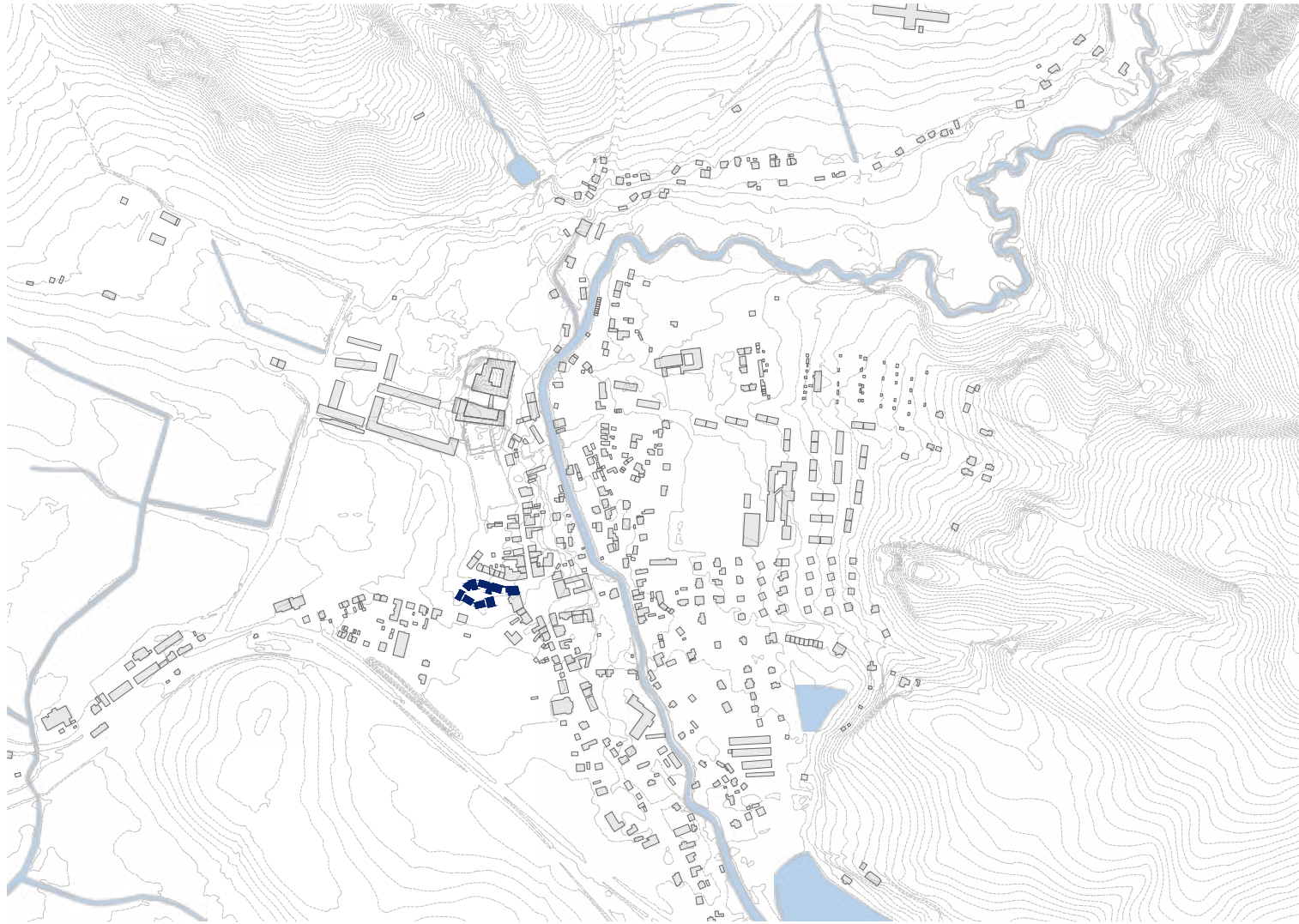
ŠIMON POLÁČEK  
ATSS  
Ateliér Gírsa - Ateliér obnovy architektonického  
dědictví  
553





# ZÁKUPY - DOMY S MEZIPROSTORY

Projekt představuje návrh na novou zástavbu v Zákupích u České Lípy. Zabývá se pozemkem v centru tohoto města. Pozemek je v nynější době jen špatně využitý, dnes jako skladovací hala a parkoviště. Hmoty a uspořádání objektů se snaží reagovat na hodnoty a potřeby místa. Propojuje náměstí se zámeckým parkem, pro návštěvníky nabízí prostory pro trávení volného času mimo ruch ulice. Samotné využití pozemku se dělí na dvě hlavní části. Těmi jsou v projektu popisované náměstí a náves. Do náměstí se shlukují především komerční, pro najímatele či kancelářské prostory. Je tak koncipované pro denního návštěvníka. Kterému nabízí malou galerii v podchodu, možnost sednout si do kavárny či ven do stínu. A poskytuje dostatek prostoru pro aktivity. Náves je na druhou stranu zamýšlena převážně pro rezidenty. Objekty jsou inspirovány přílehlou zástavbou, převážně v podlažnosti, tvarech a orientaci k veřejnému prostoru. Celá zástavba je ze severní strany lemovaná hlavní ulicí Nádražní. Kde je navrhována navazující zástavba, částečně s aktivní parterem, podobě menších komerčních prostor. Směrem na jih se zástavba uvolňuje k poskytnutí proslunění a napodobení místního urbanismu.



SCHWARTZ PLÁN

M\_1:5000

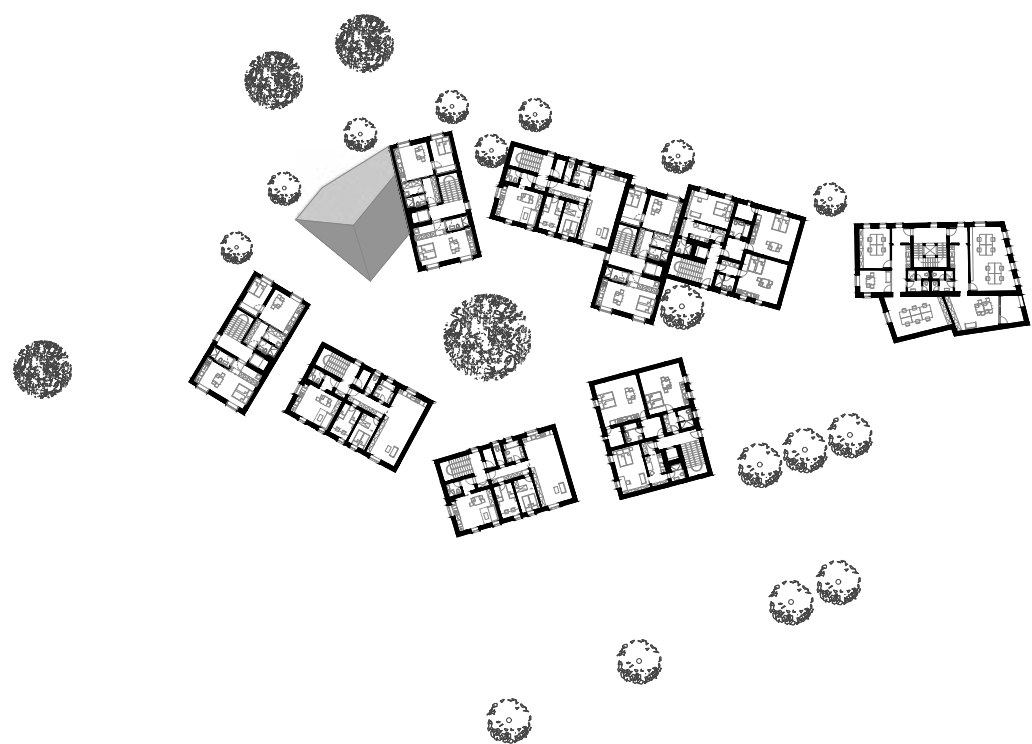


VSTUPNÍ PODLAŽÍ

M\_1:250



- 01 Náměstíčko - s průchodem z náměstí Svobody
- 02 Náves
- 03 Zásobování pošty
- 04 Parkování
- 05 Autobusová zastávka
- 06 Vstup do zámeckého parku
- 07 Prostor k setkávání
- 08 Tržnice
- 09 Aktivní parter - uliční čára
- 10 Galerie v podchodu
- 11 Náměstí Svobody



2 NP

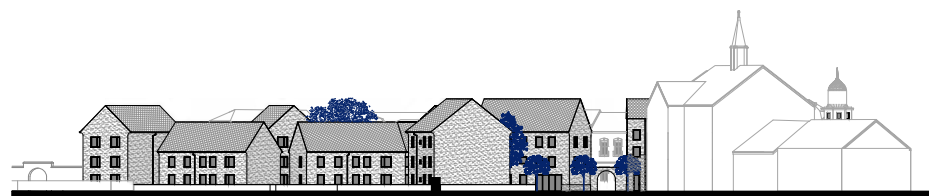
M\_1:250



3 NP

M\_1:250





POHLED JIŽNÍ

M\_1:250



ŘEZ - AA

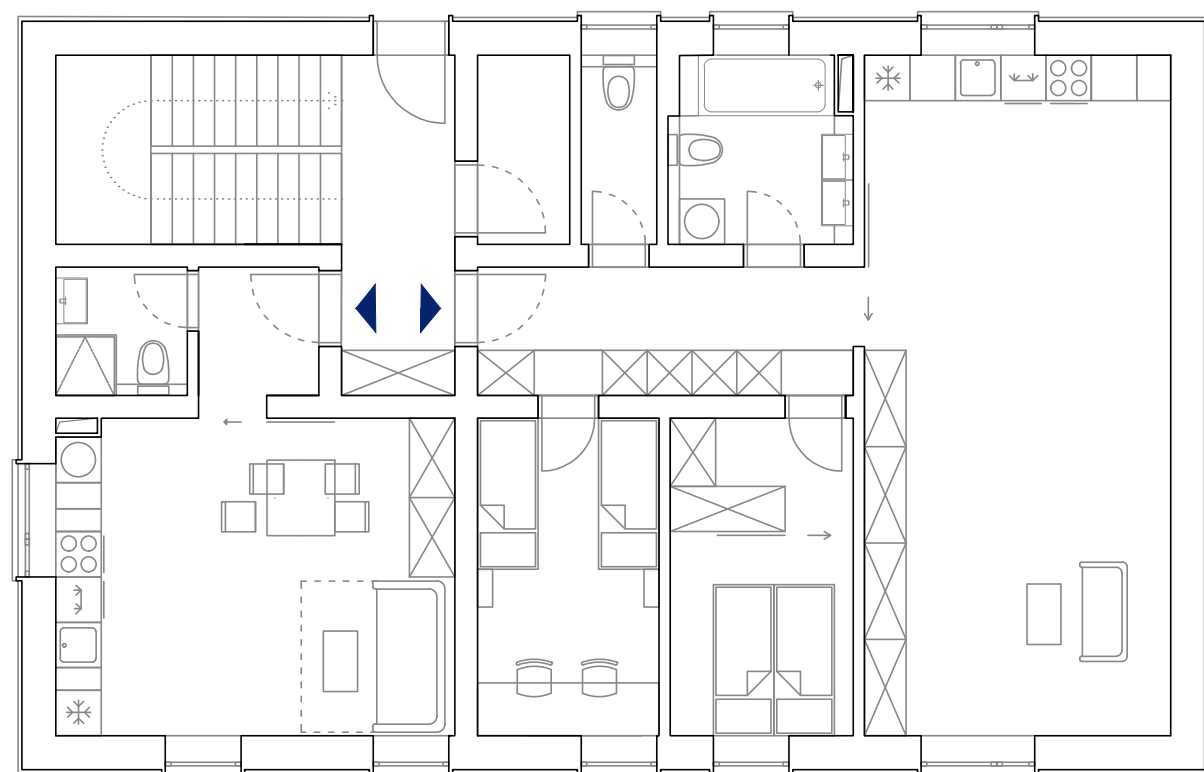
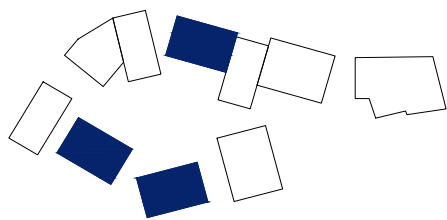
M\_1:250



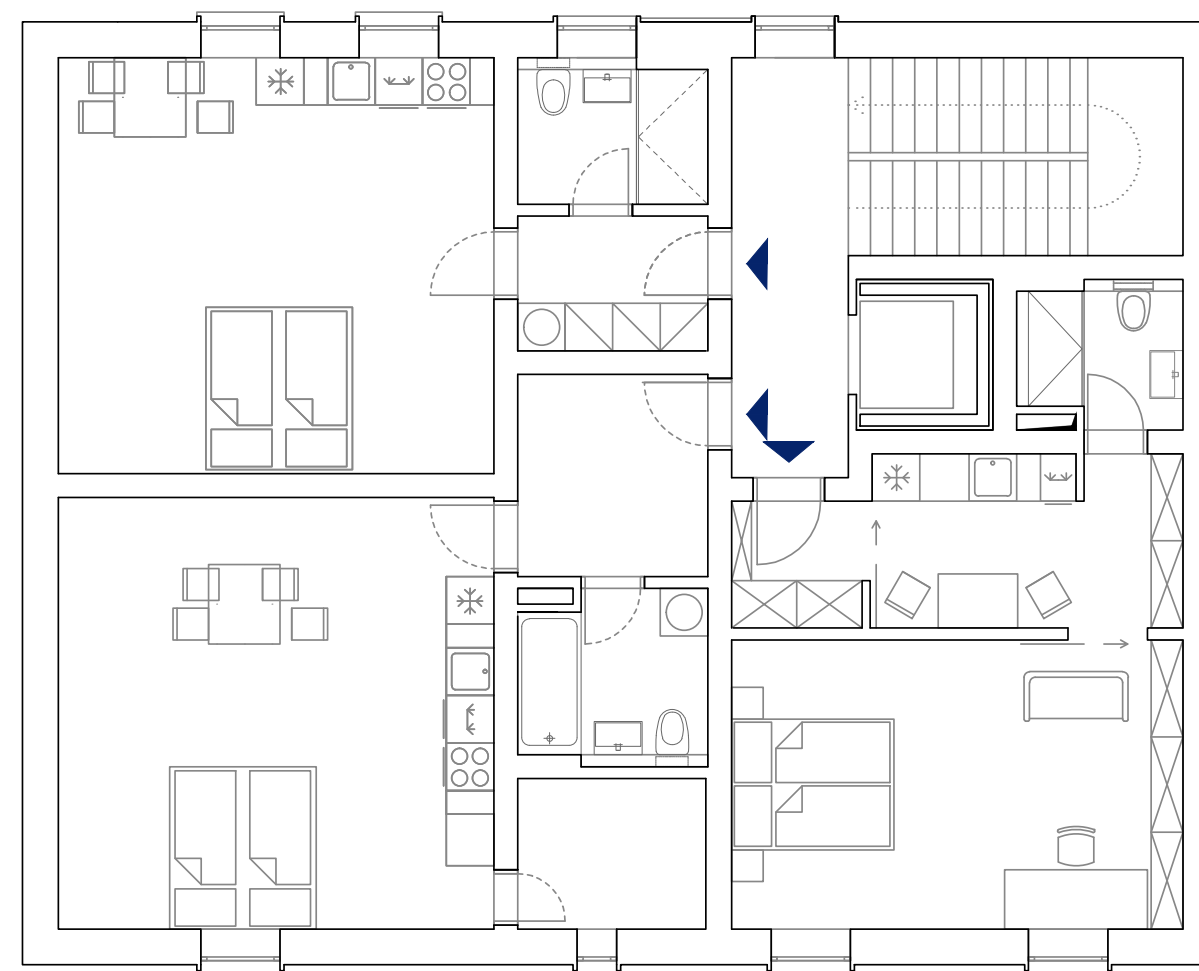
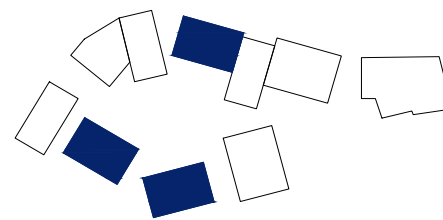
POHLED - SEVERNÍ

M\_1:250



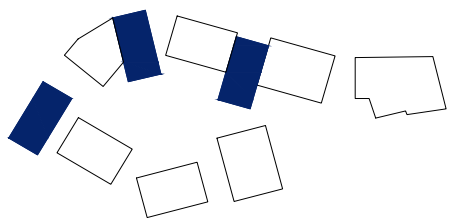


BUDOVA A - 1NP + 2NP M\_1:100

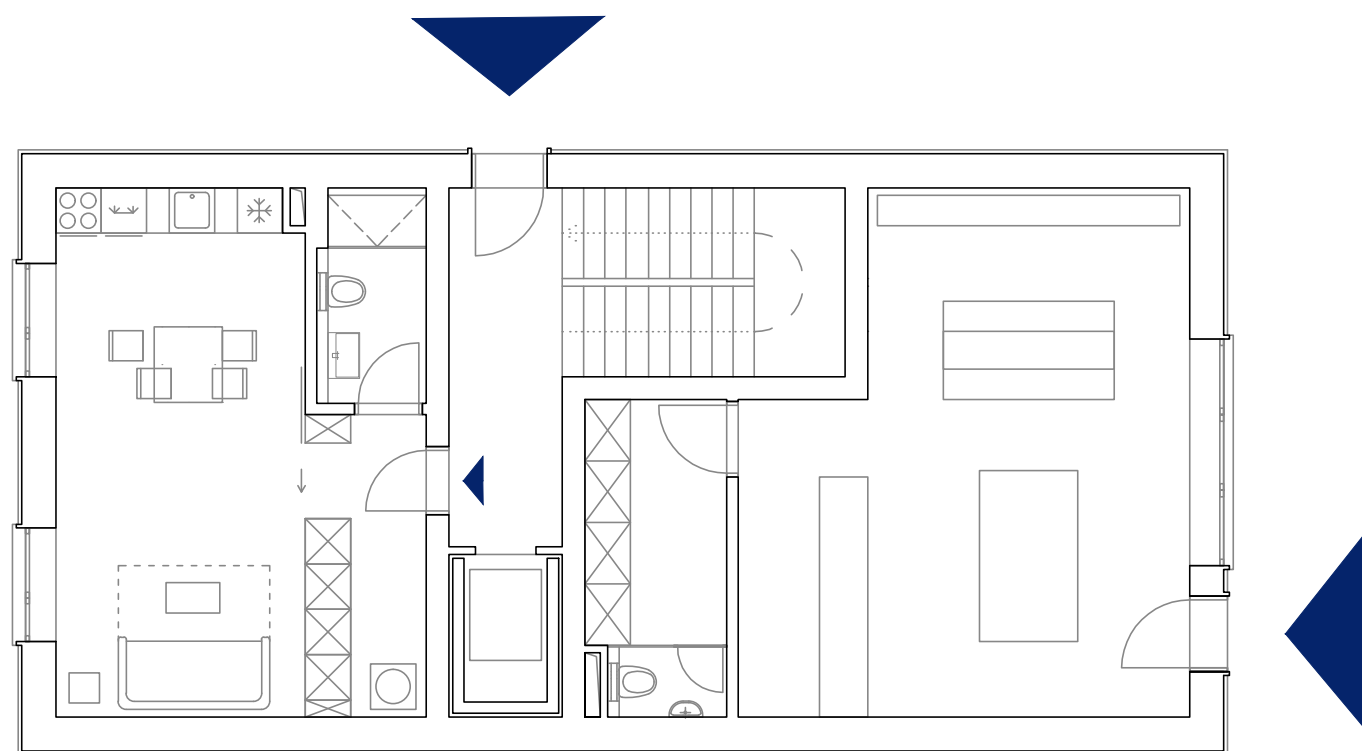
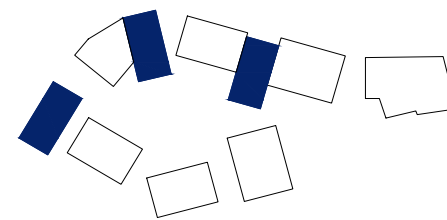


BUDOVA B - 2NP M\_1:100

14

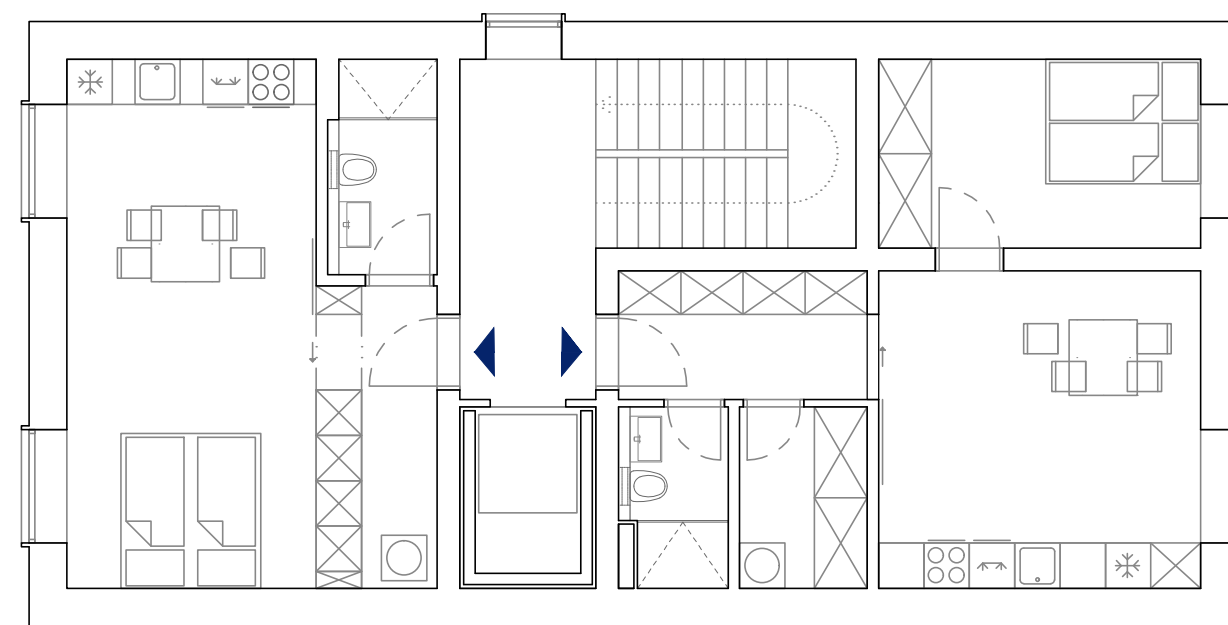


15



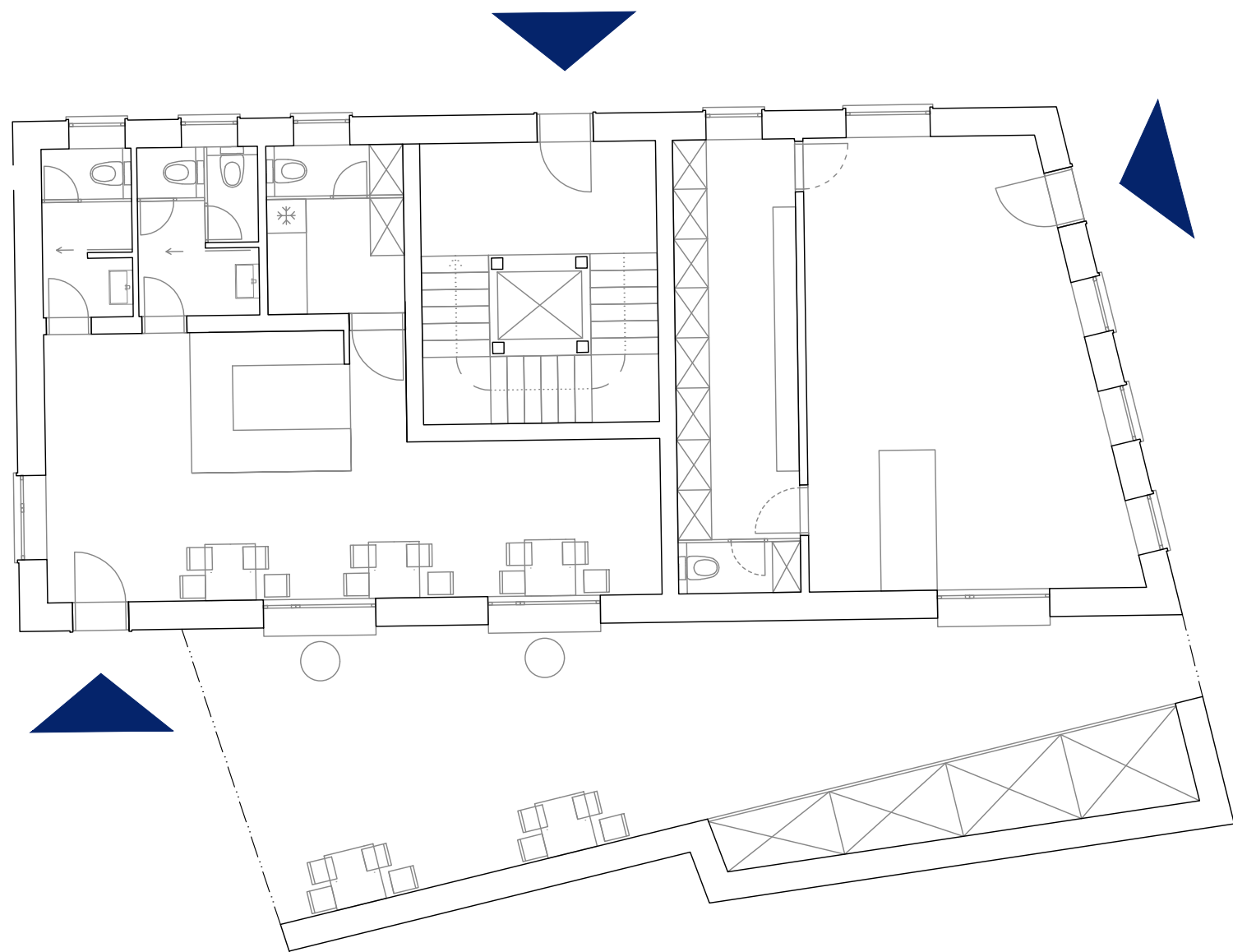
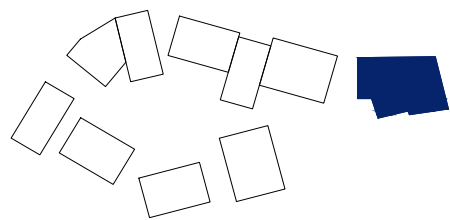
BUDOVA C - 1NP

M\_1:100



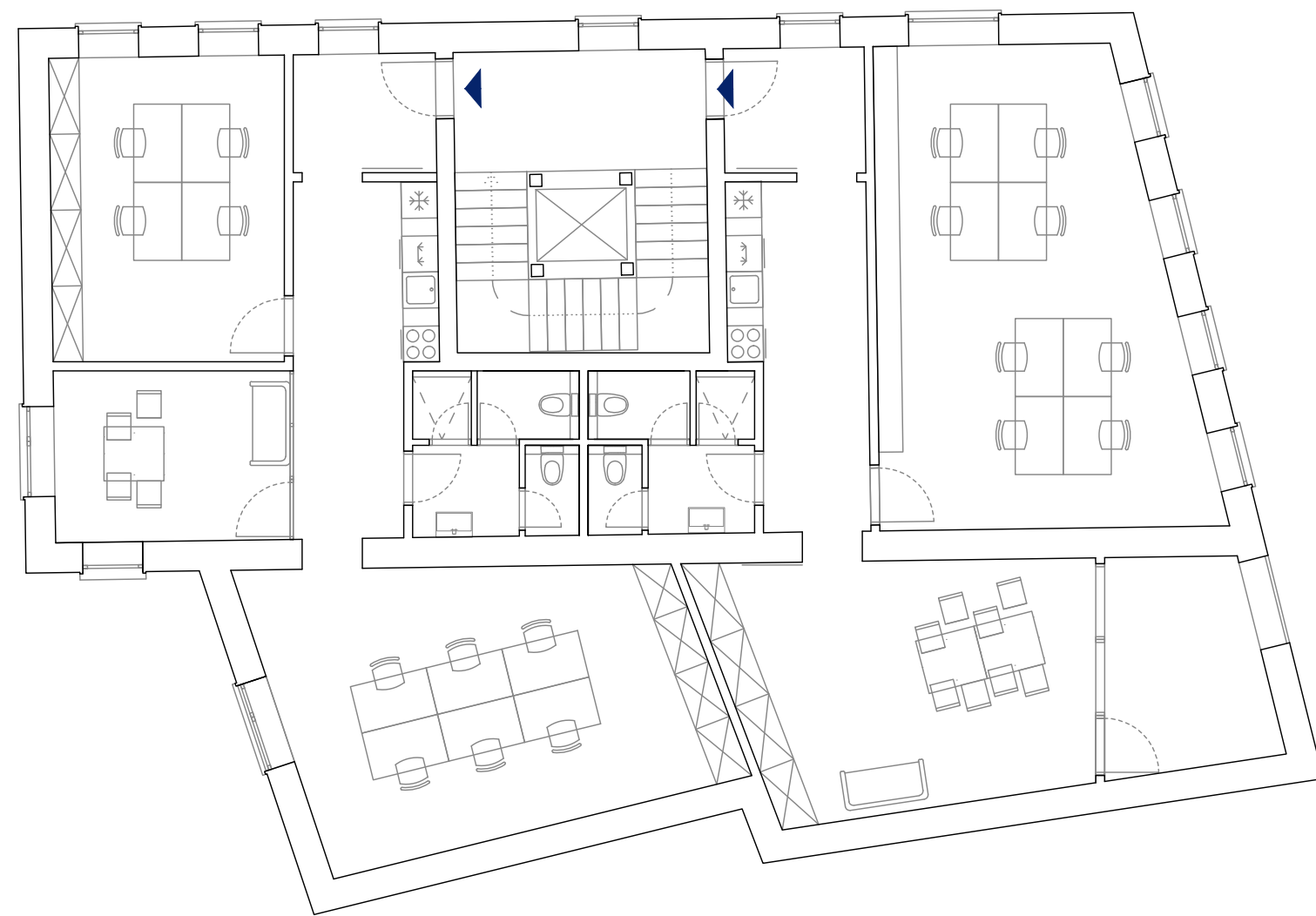
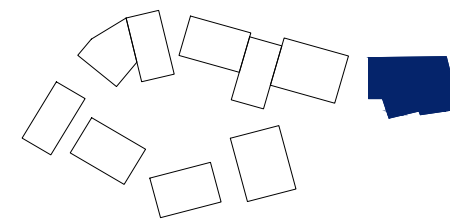
BUDOVA C - 2NP + 3NP

M\_1:100



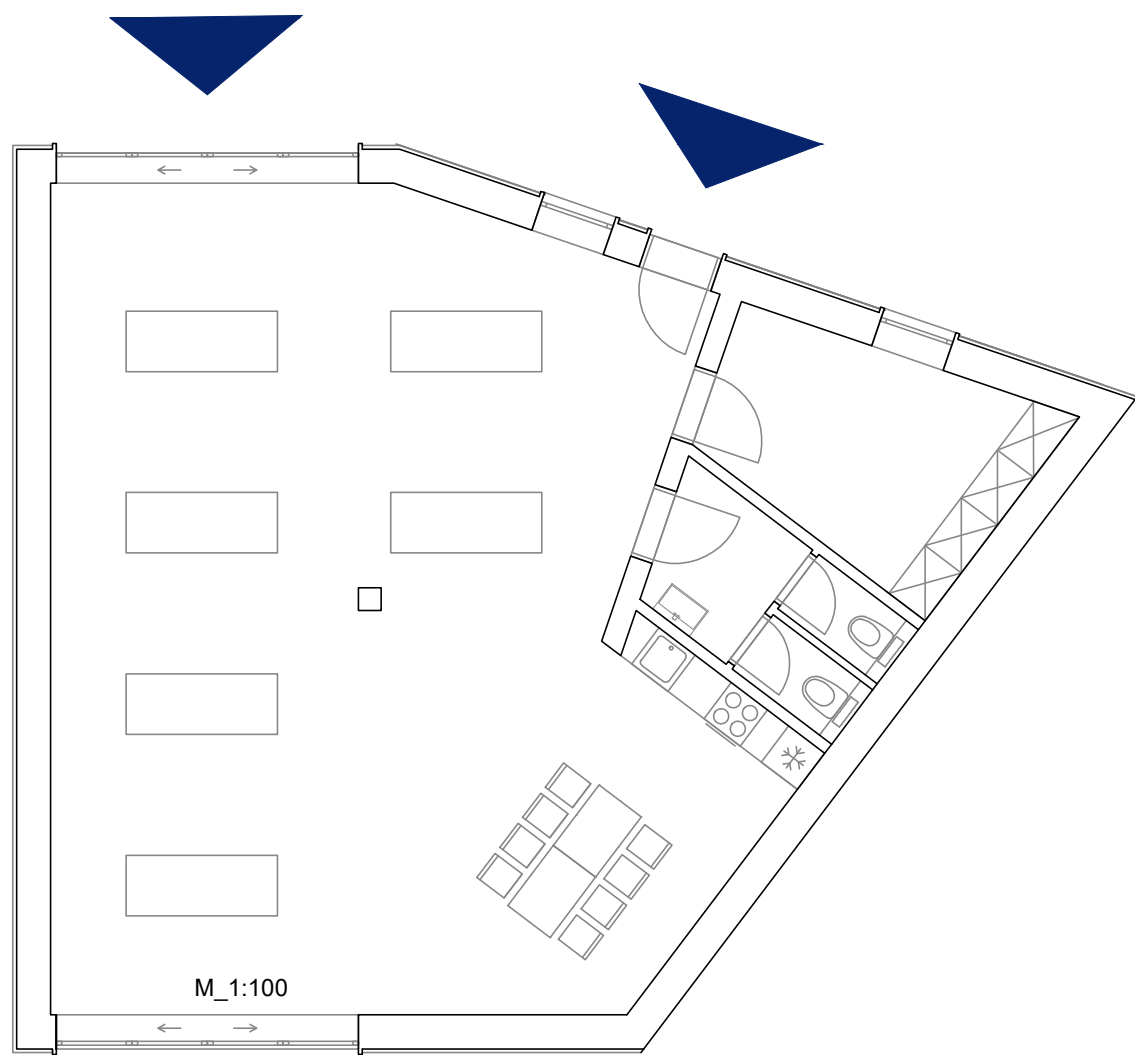
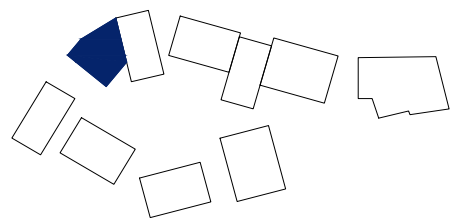
BUDOVA D - 1NP

M\_1:150



BUDOVA D - 2NP + 3NP

M\_1:150



BUDOVA E - 1NP



M\_1:150



