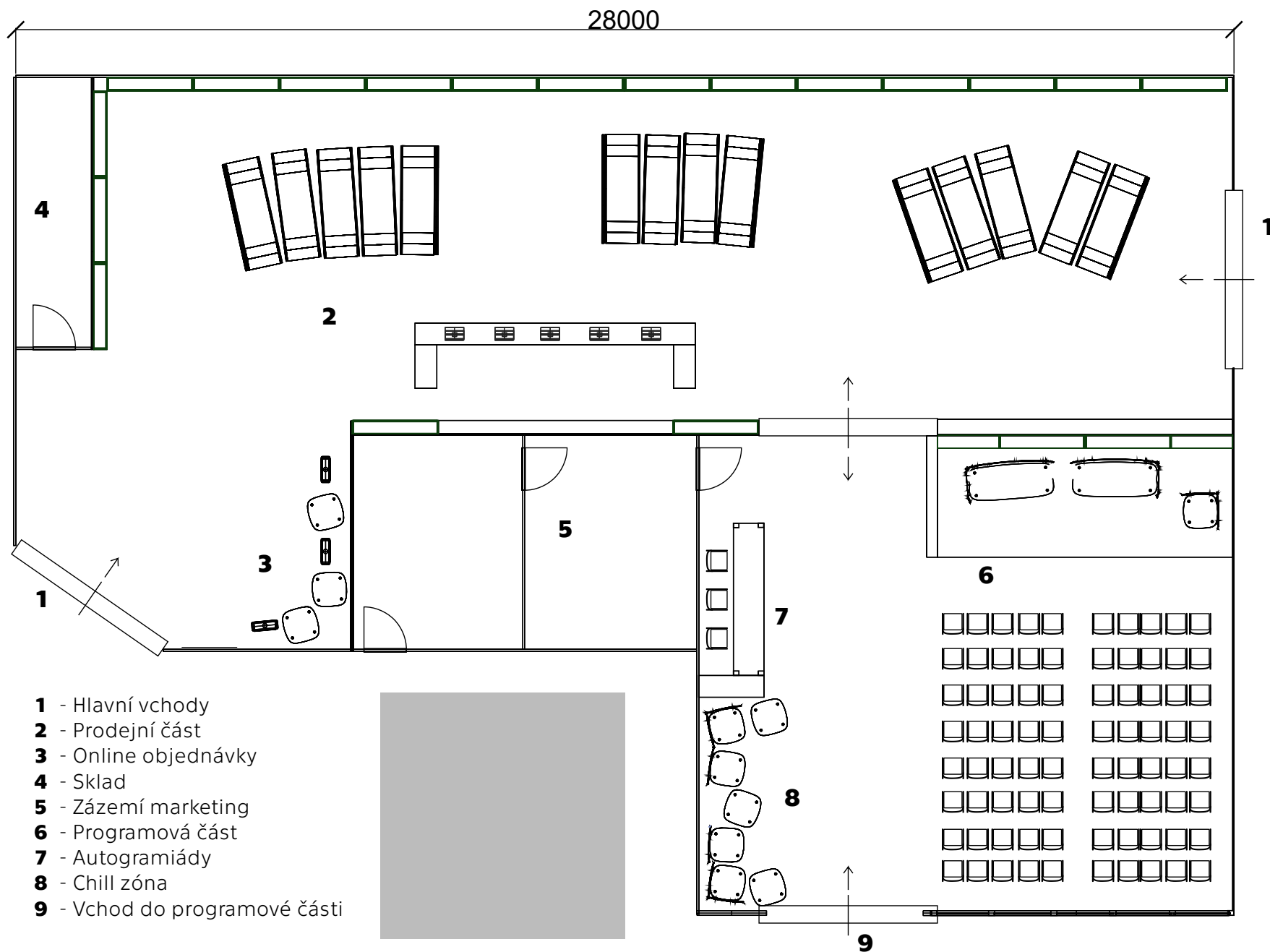


# **Expozice Albatros Media**

# **Svět knihy Praha 2026**

Ateliér Fišer/Nezpěvácová | ZS 2024 | Pavlína Poláková | 2.ročník



- 1** - Hlavní vchody
- 2** - Prodejní část
- 3** - Online objednávky
- 4** - Sklad
- 5** - Zázemí marketing
- 6** - Programová část
- 7** - Autogramiády
- 8** - Chill zóna
- 9** - Vchod do programové části



Celkový pohled

Inspirací mi byla dětská hřiště. V každém z nich se nachází různé prolézačky, domečky či průchody, které jsou většinou ze dřeva a mají různé průhledy ven.

Je důležité, aby děti četly a vnímaly to hlavně jako zábavu.



V prodejní části expozice jsem zachovala regály na knihy, které již vlastní. Do prostoru jsem přidala samostojné police inspirované dětskými prolézačkami, tím vznikly tunely, které návštěvníka provedou skrz celou prodejní část expozice.

Každý z tunelů obsahuje knihy od jednoho daného žánru a uvnitř je osvětlený.



Pohled od vchodu do programové části



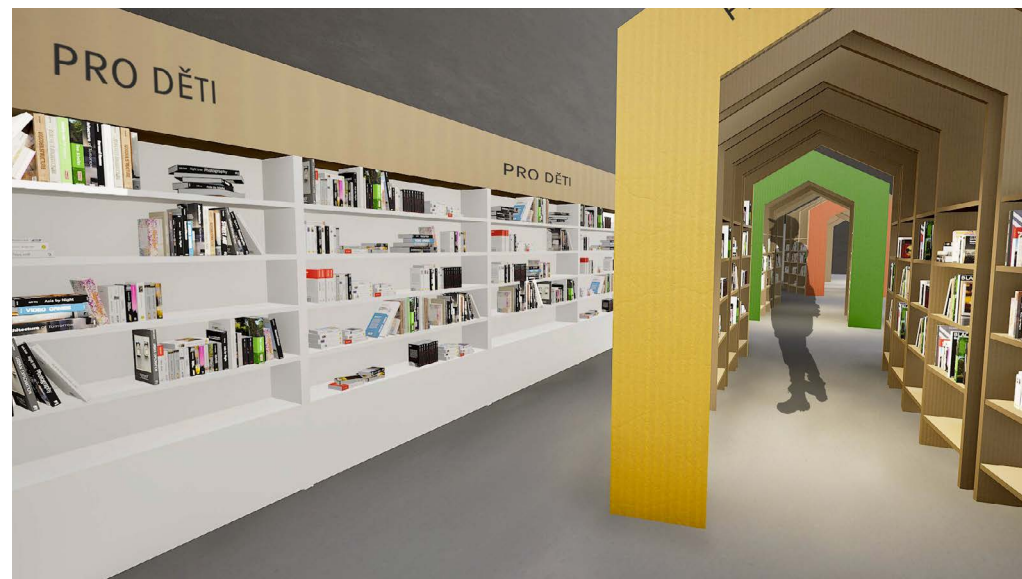
Pohled na pokladny



Prodejní část - levý vstup



Prodejní část - pravý vstup



Stěna s regály

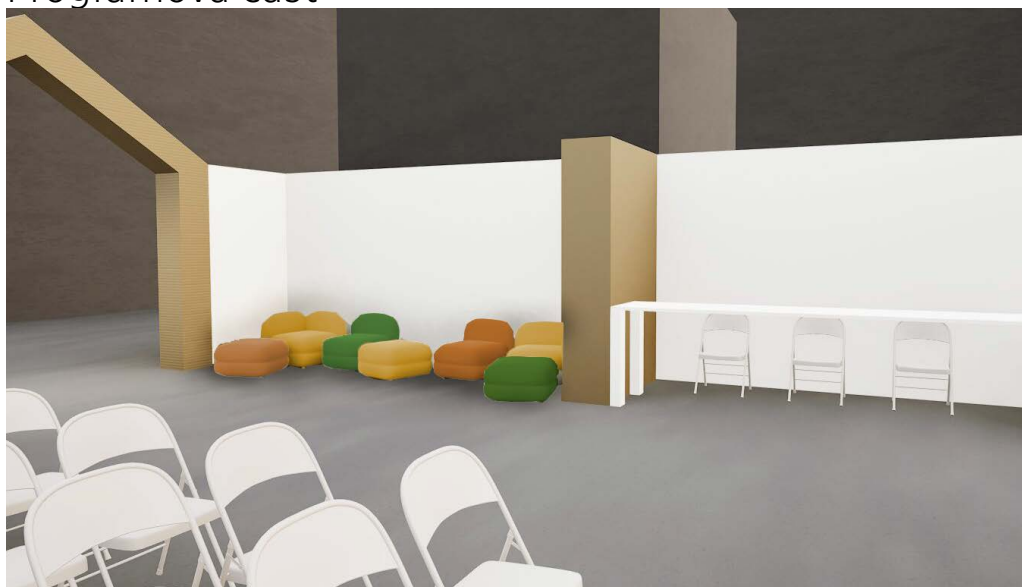
V programové části je na podium použit nábytek od Polstrin. Za sedačkami je police, na které jsou vystavené knihy autorů, kteří na festival dorazí.

Na druhé straně místnosti se v rohu nachází chill zóna se samostatnými sedačkami, které si může navštěvník posunout jak mu to vyhovuje.

Při levém vchodu do prodejní části se nachází prostor s tabulemi pro online objednání z eshopu. Pokud zákazník danou knihu na stánku nenajde, může si ji hned objednat domů.



Programová část



Chill zona a autogramimády

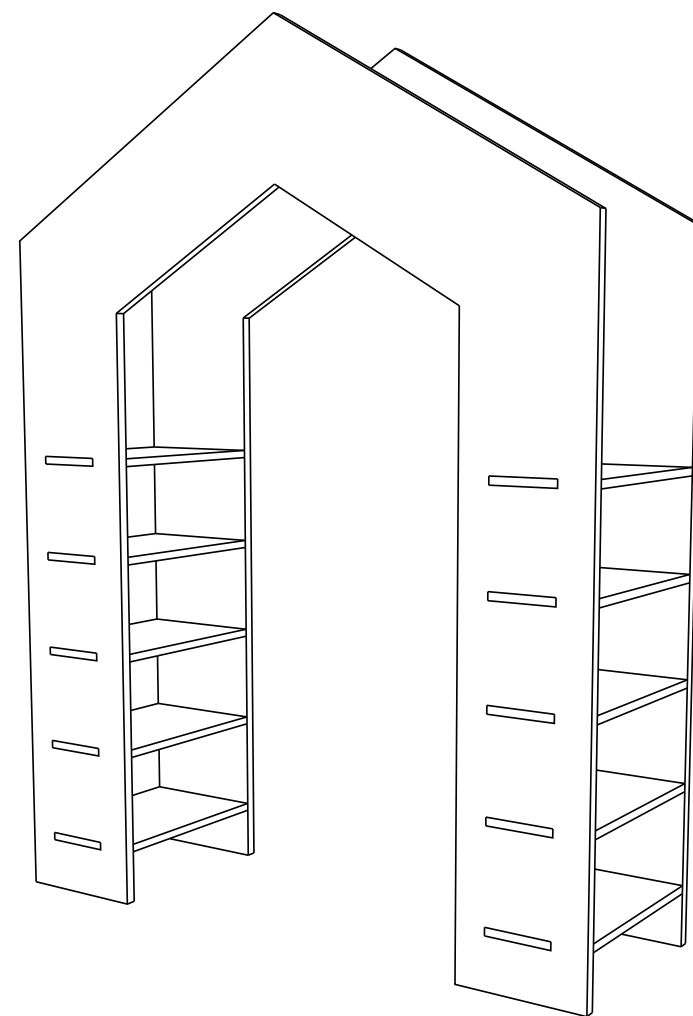
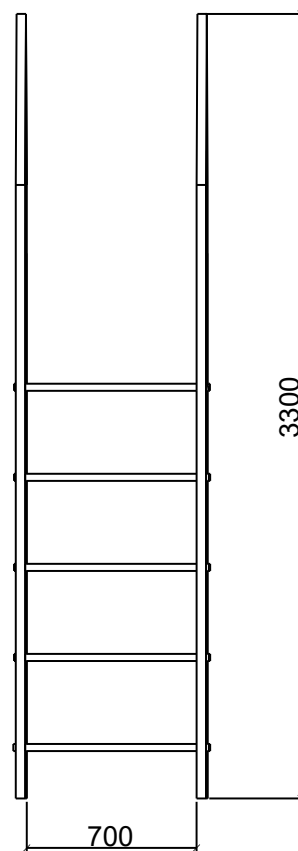
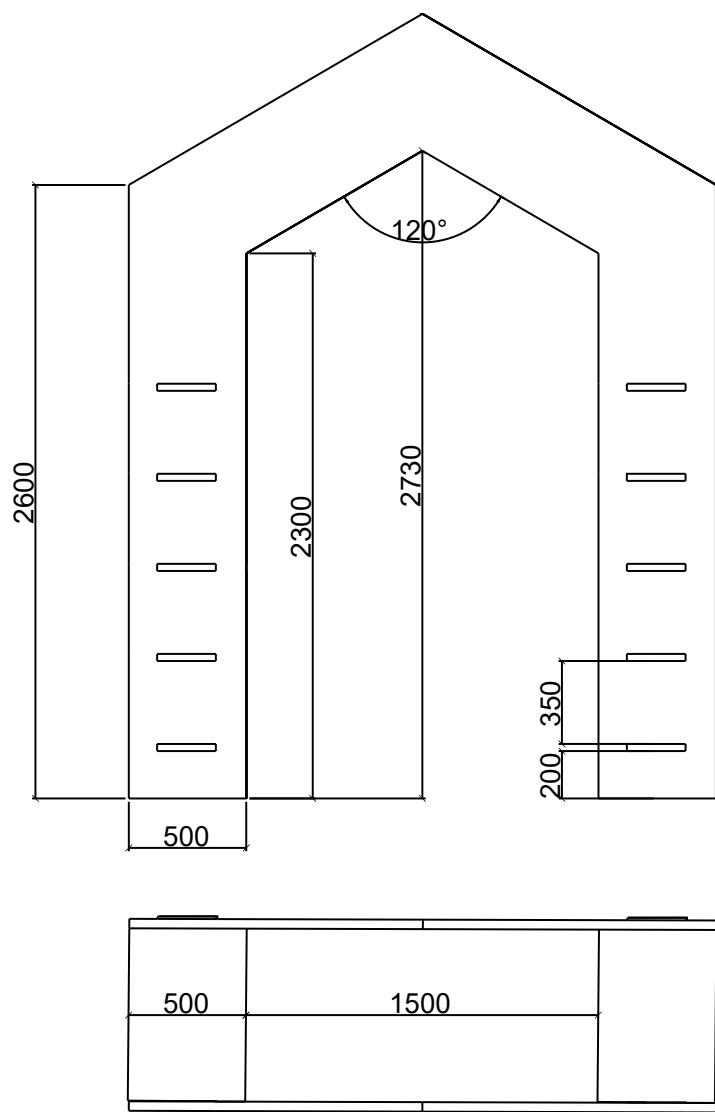


Online objednávky

Volně stojící policový systém je vyroben z voštinových kartonových desek o tloušťce 5cm. Desky se do sebe navzájem jednoduše vloží a zaseknou, tudíž není potřebná žádná složitá instalace.

Poté je možnost police pohodlně rozebrat, díky čemuž nejsou náročné na skladování a je možnost je znovu opakovaně použít.





Volně stojící policový systém - Technický výkres

Celá expozice je odplněna o sedací soupravu Seaside Sofa od české firmy Polstrin, která je použita na podiu a v chill zóně v programové části expozice. A také u objednávacích tabulí pro eshop.



Použitý nábytek v prostorách expozice



