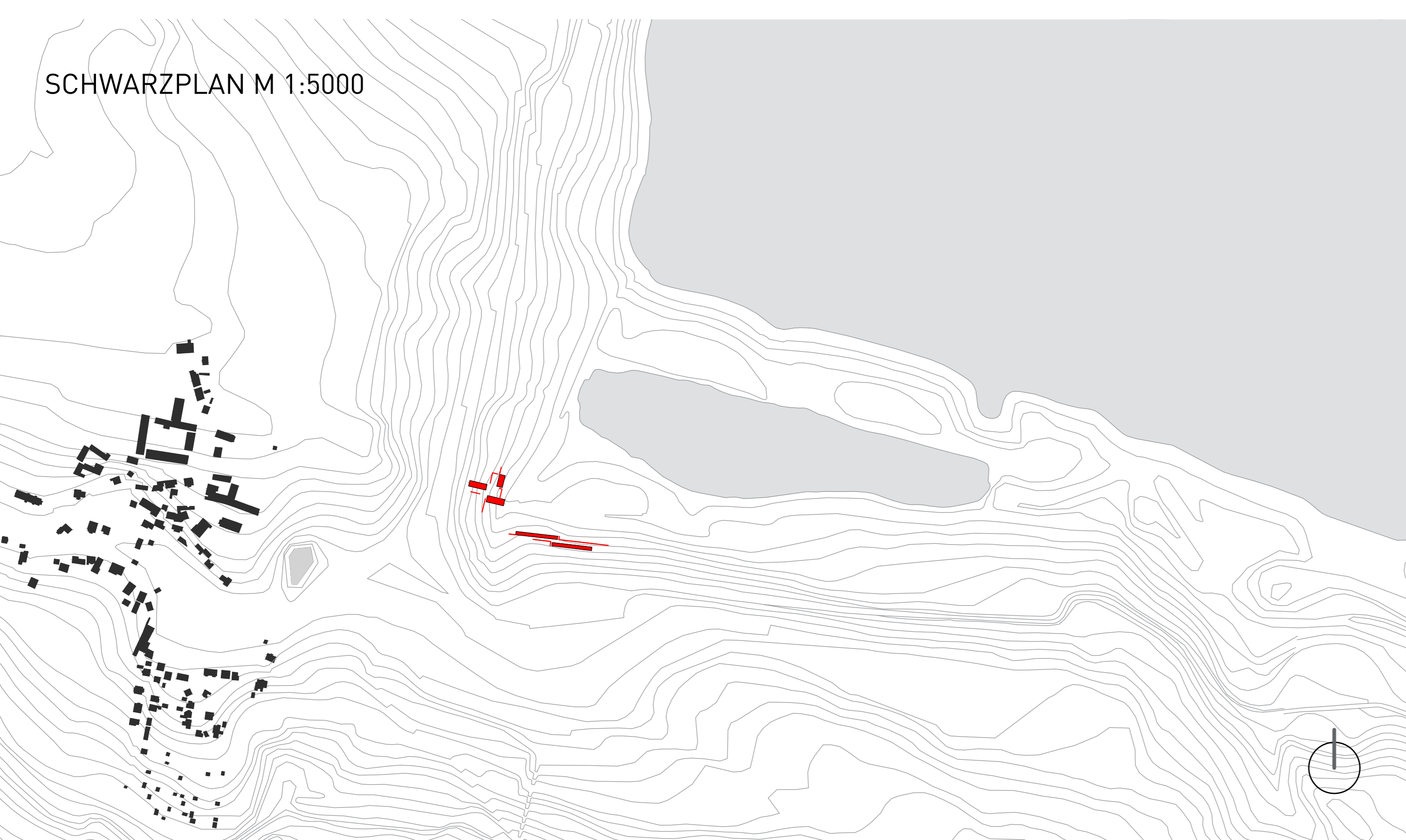




BYLINKOVÁ FARMA MILADA

farma jako místo pro sociální rehabilitaci, Diplomní projekt
AR 2016/2017, zimní semestr, FA ČVUT, ateliér Šestáková, Bc. Kateřina Bobková

SCHWARZPLAN M 1:5000



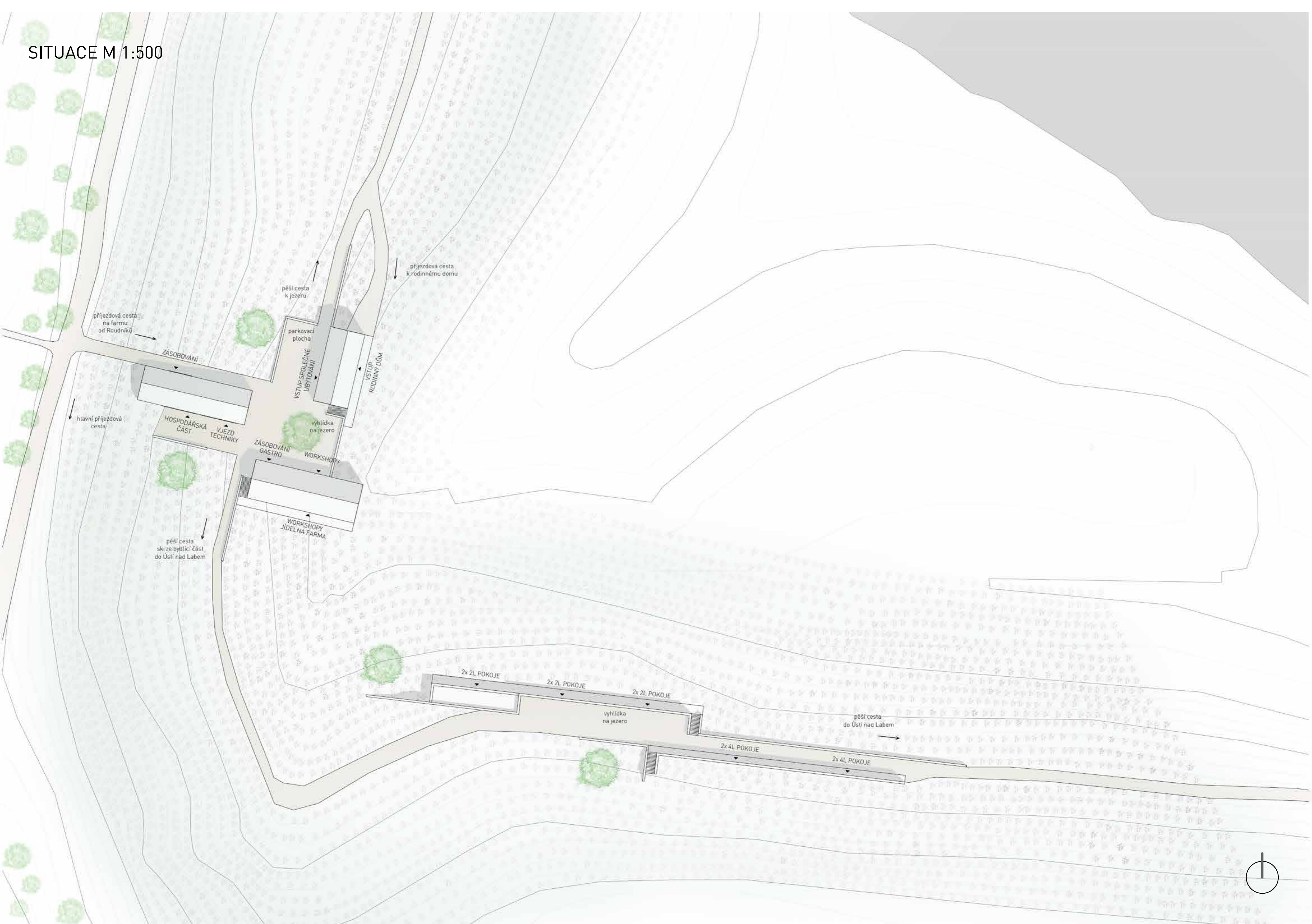
Bylinková farma s přidruženou výrobou přírodního mýdla je navržena v rekultivovaném území v Ústeckém kraji. Jezero Milada se nachází mezi dvěma městy, Teplice a Ústí nad Labem, nedaleko obce Roudníky. Kvůli povrchové těžbě dohromady v 5 dolech zde musela ustoupit nejedna vesnice. Nyní je ale území již po zdařilé rekultivaci mokrou cestou.

Snaha byla především navrhnout soubor objektů tak, aby co nejméně narušoval nově vzniklý přírodní charakter daný rekultivací. Naopak, modelací terénu bylinnými řádky průběžně s vrstevnicemi, osazení objektů ve svahu a umístěním opukových zídek se snažím tento charakter doplňovat. Cílem diplomního projektu bylo vytvořit nejen bylinkovou farmu, ale zároveň vytvořit místo pro aktivní relaxaci, popřípadě nový turistický cíl. V neposlední řadě chci vznikem nových pracovních míst, ať už v provozu farmy či ve výrobě, poskytnout možnost začlenění mladým dospělým z okolních obcí a naučit je pracovním návykům.

Provozně je farma rozdělena na dvě části. Jádrem farmy, skládající se ze tří budov - ubytování, výroba, hospodářská budova, je situováno u hlavní příjezdové cesty na západní straně pozemku a ubytovací část je zapuštěna do svahu jižně od jezera. Jednotný architektonický ráz s nádechem venkovského charakteru jsem se snažila vytvořit užitím tradičních materiálů - bílé omítky, dřeva a opuky. Sklony střech, proporce budov a farmářský dvůr, který je tvořen napětím mezi třemi objekty jádra farmy se snažím tuto myšlenku ještě více podpořit.

Bylinky, které se po sběru suší, jsou používány na výrobu mýdel, do limonád či dezertů. Dále se na farmářských trzích mohou prodávat samostatně ve svazcích či drcené.

SITUACE M 1:500





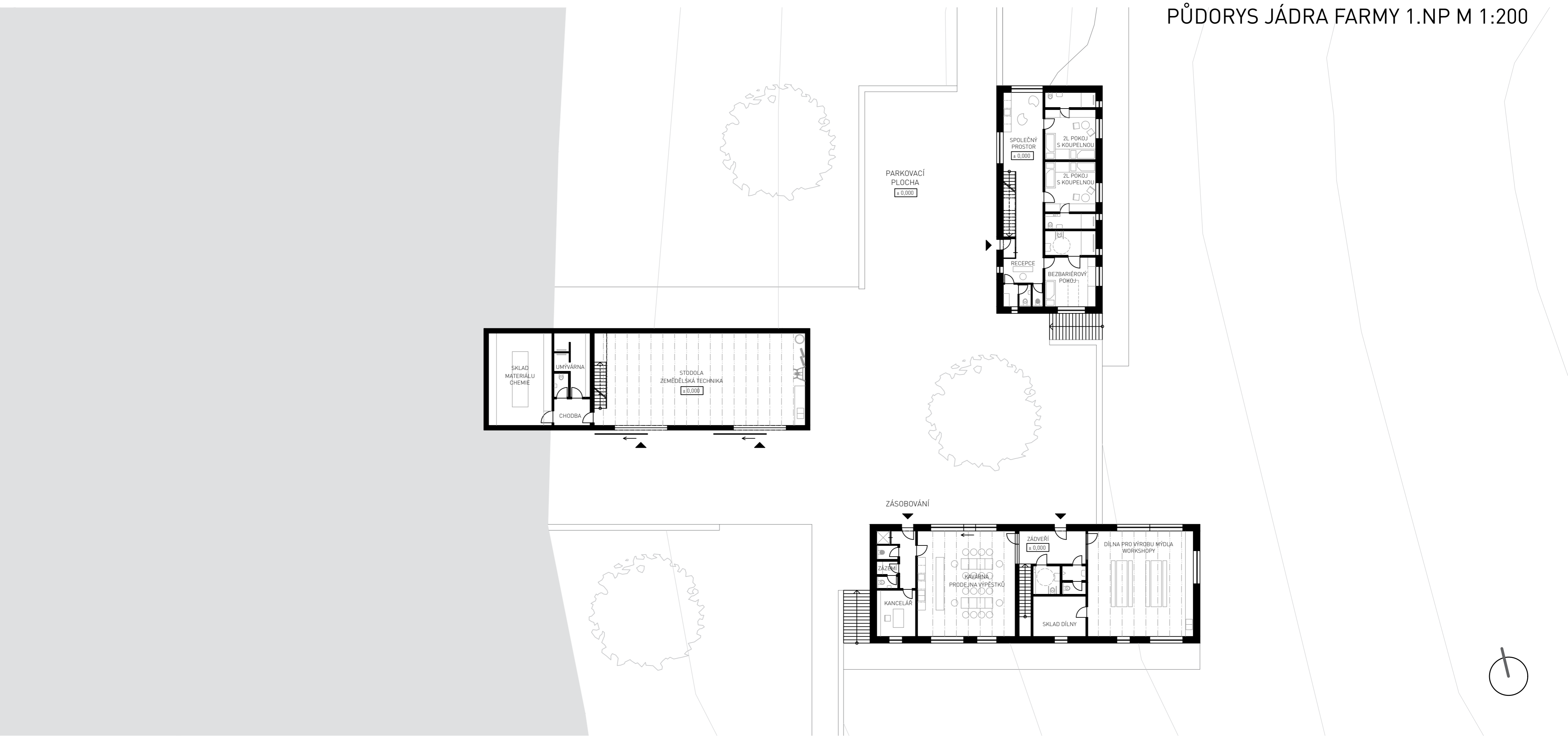
POHLED BYDLENÍ M 1:200



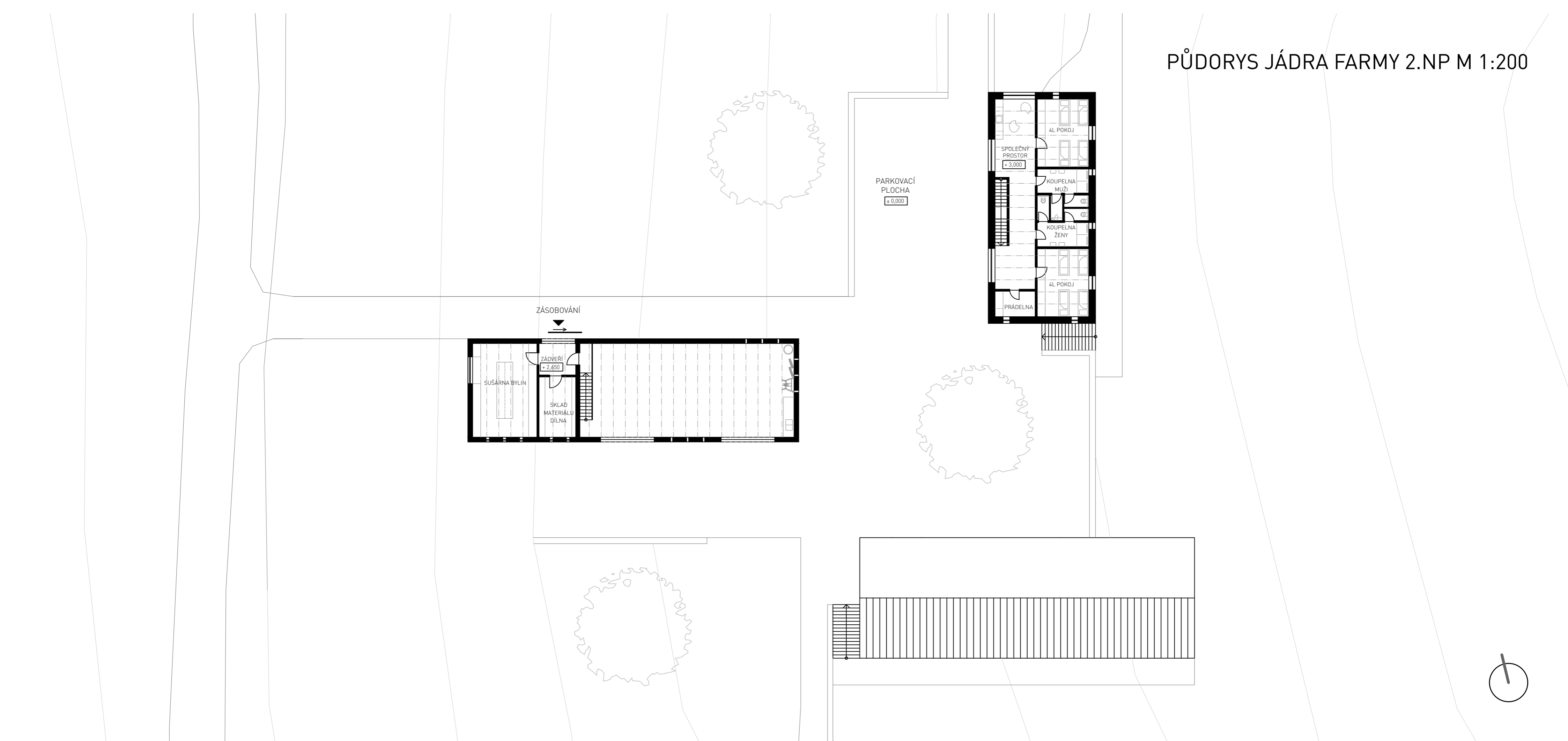
PŮDORYS JÁDRA FARMY 1.PP M 1:200



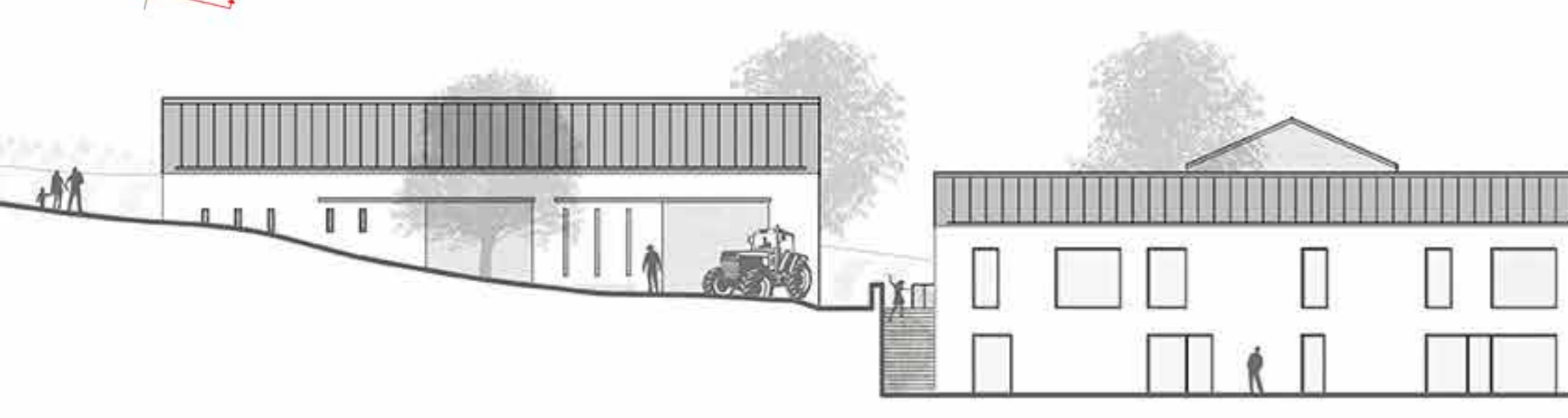
PŮDORYS JÁDRA FARMY 1.NP M 1:200



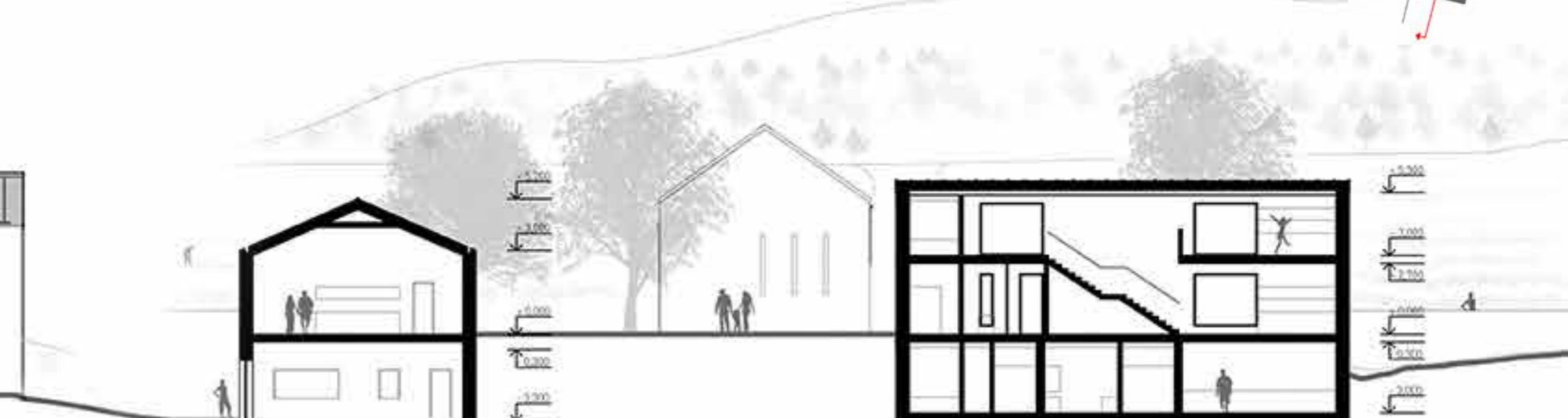
PŮDORYS JÁDRA FARMY 2.NP M 1:200



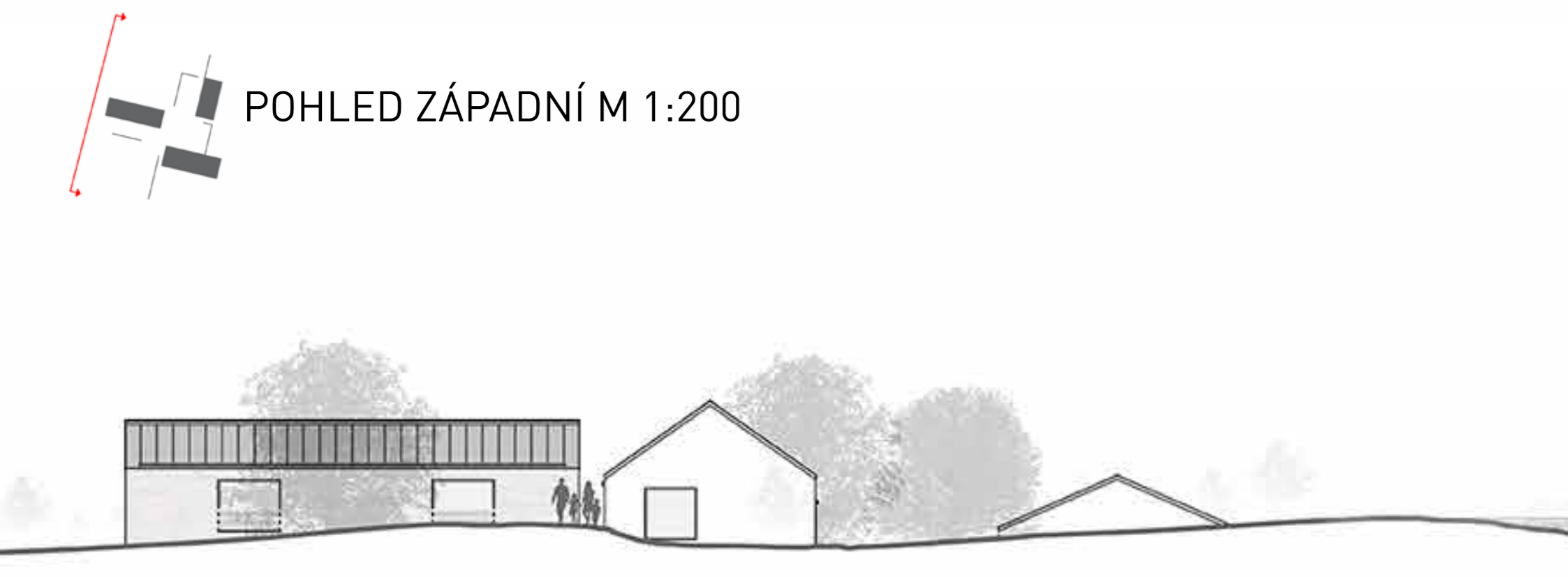
POHLED JIŽNÍ M 1:200



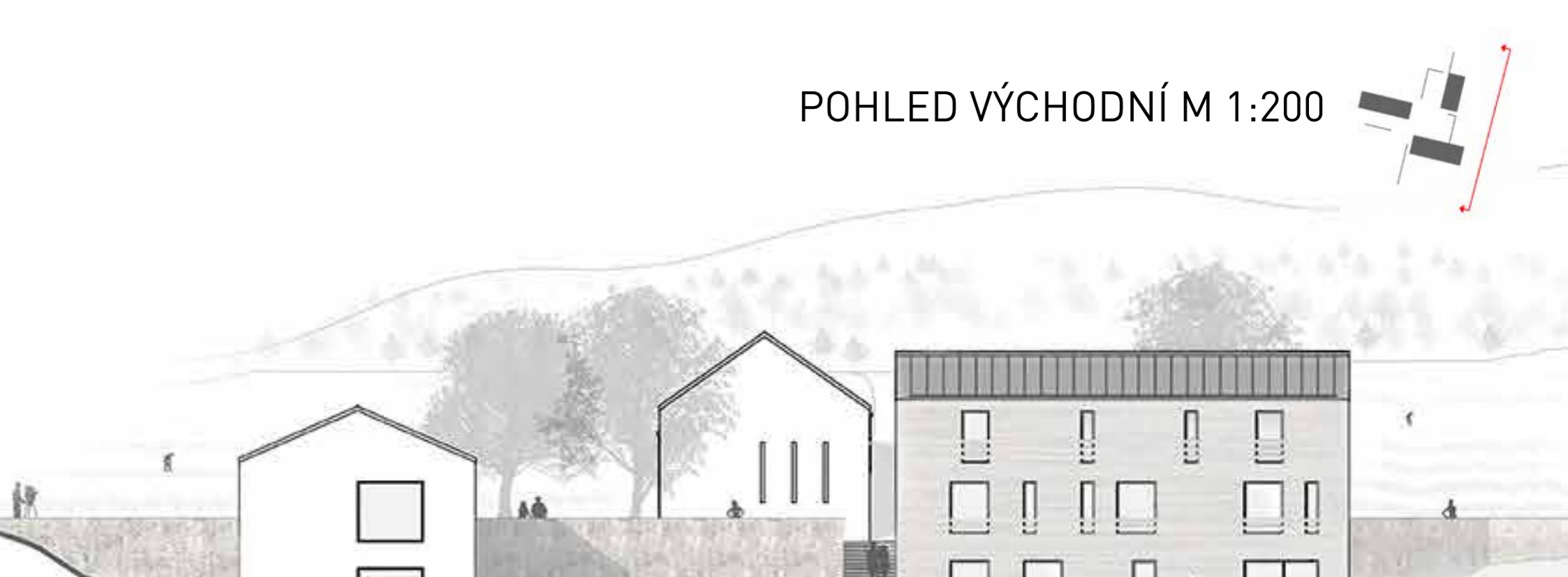
ŘEZOPOHLED PODÉLNÝ M 1:200



POHLED ZÁPADNÍ M 1:200



POHLED VÝCHODNÍ M 1:200



ŘEZOPOHLED PŘÍČNÝ M 1:200



POHLED SEVERNÍ M 1:200

