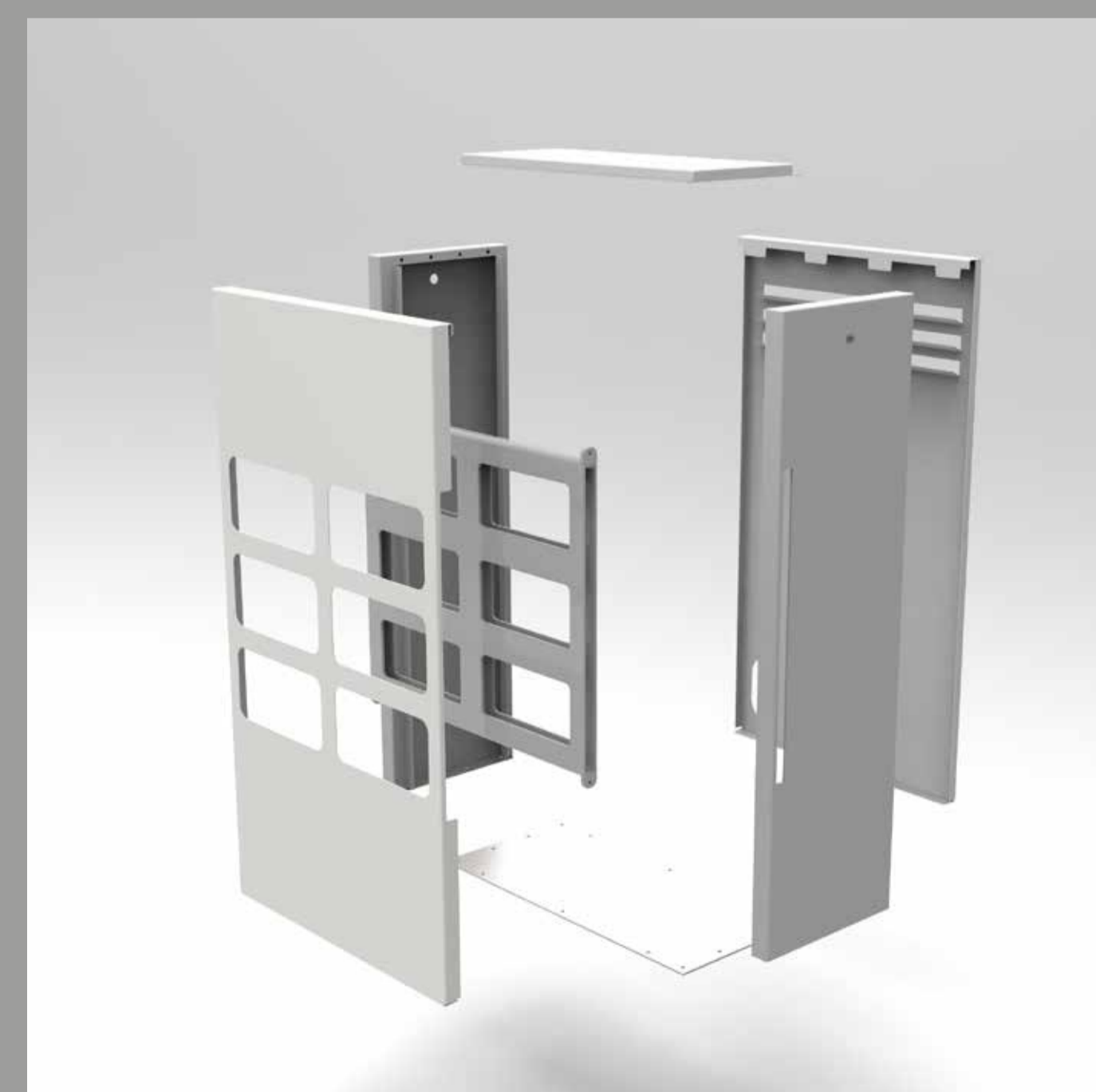
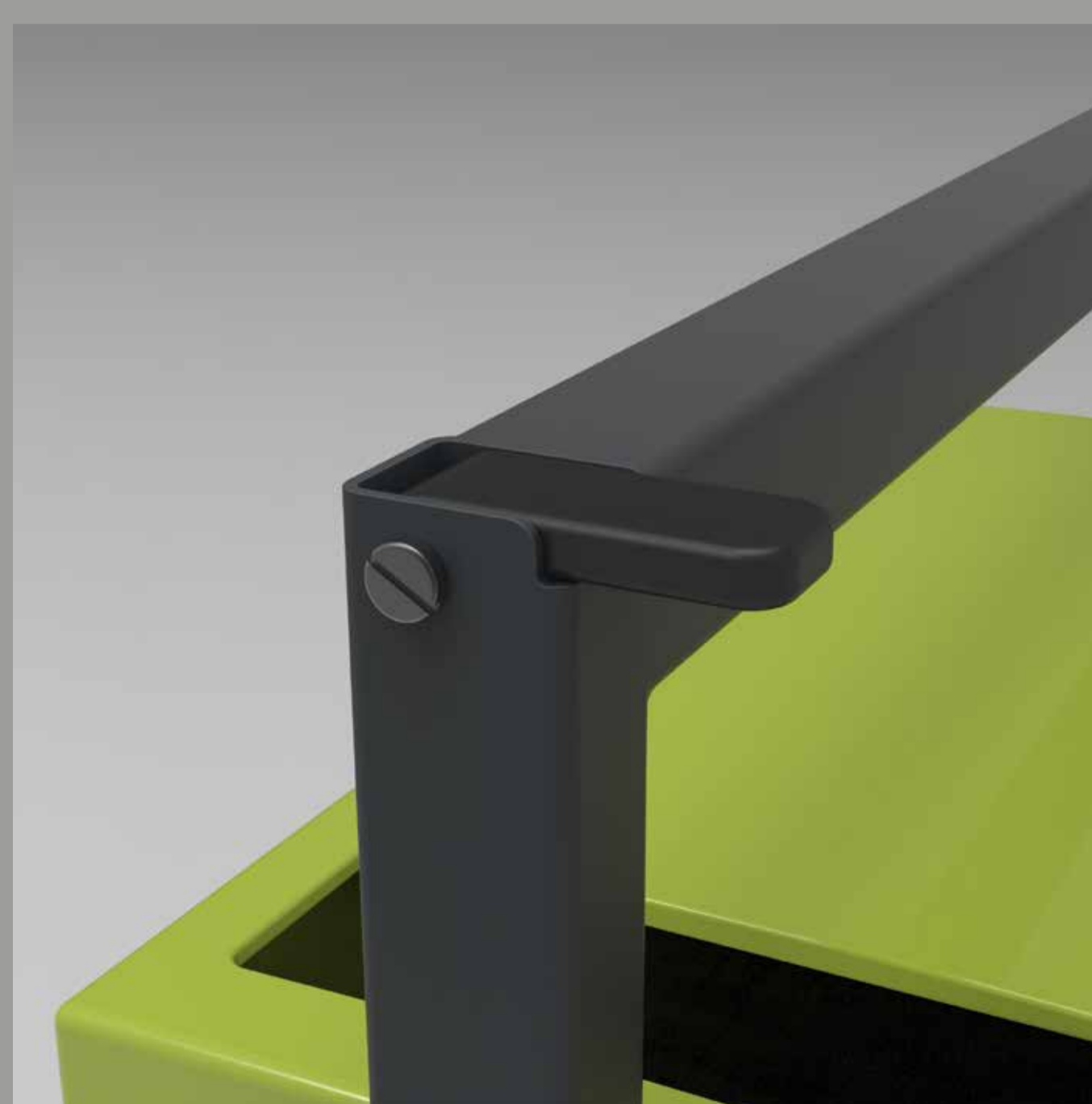
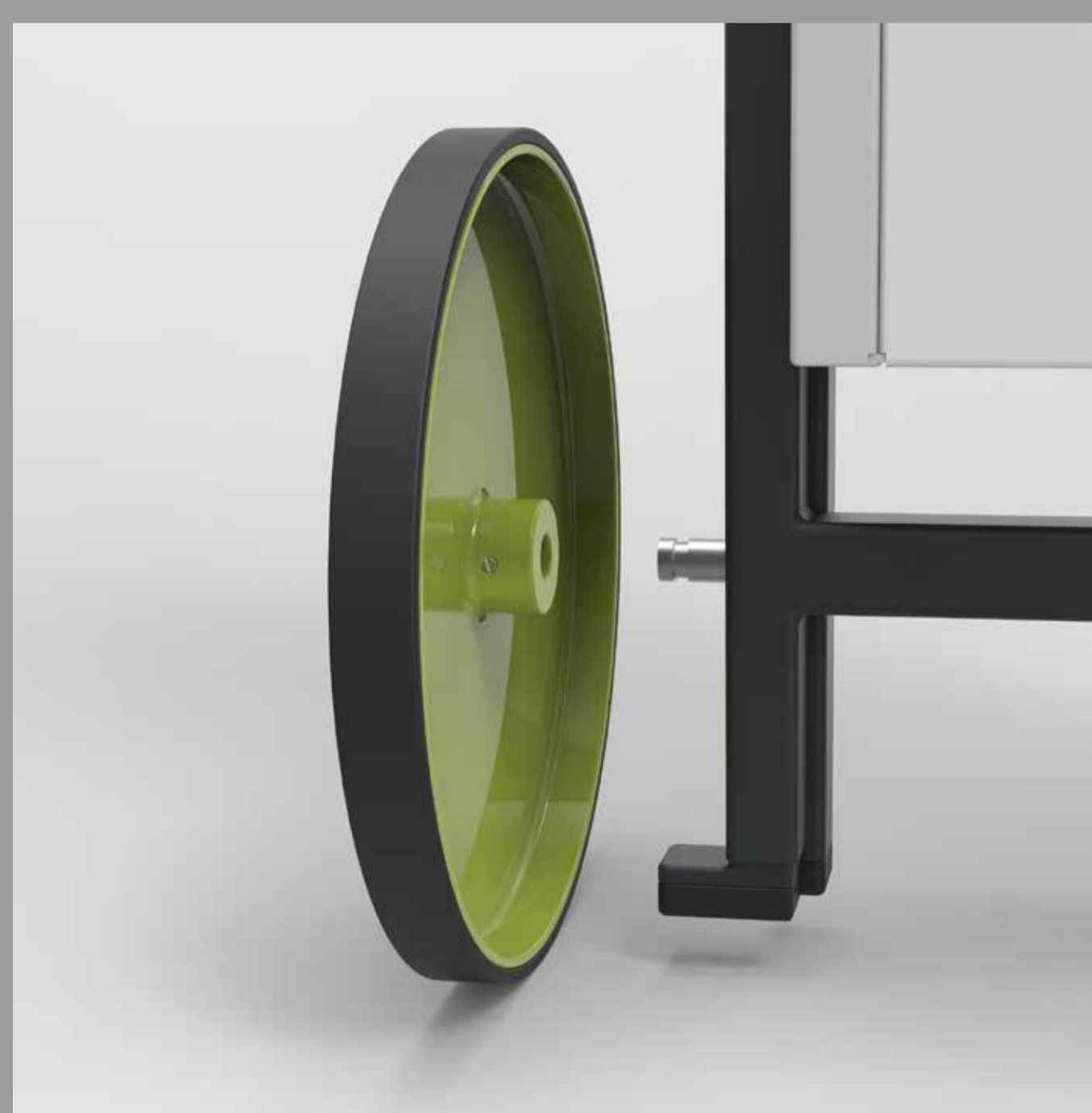
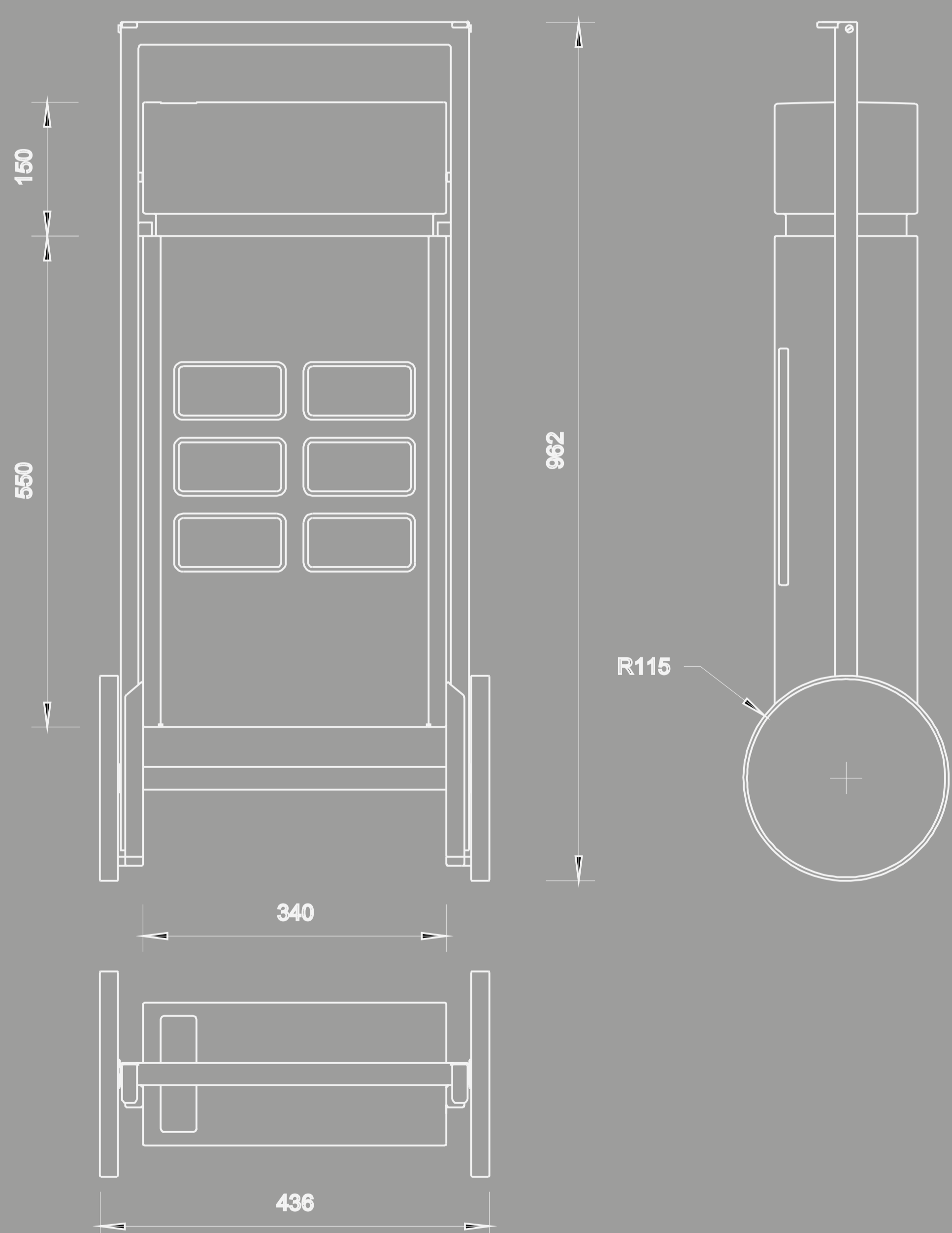


PRŮMYSLOVÝ ODVLHČOVAČ



Průmyslový odvlhčovač je určen k vysoušení vlhkého vzduchu a stěn v dříve zatopených budovách, novostavbách či archívech, ve kterých je nutno zajistit suché prostředí. Díky rozložitelné konstrukci je velmi skladný a jeho geometrie zaručuje pohodlnou manipulaci při přepravě. Kanystr, umístěný na vrchu stroje, disponuje téměř dvojnásobným objemem oproti jiným přístrojům s obdobným vysoušecím výkonem, který je v tomto případě odhadován na 21 l / 24 h.

Spadá do kategorie malých odvlhčovačů a svou koncepcí se snaží zaplnit mezeru mezi kategorií průmyslovou a komerční. Je řešen v čistých tvarech a plochách, s důrazem na eleganci, čistotu, detail a zároveň robustnost výrobku. Jednotlivé prvky jsem se snažil řešit co neefektivněji a zároveň co nejelegantněji, avšak ergonomie je u stroje jako je tento na prvních místech. Esteticky je stylizován tak, aby odpovídal jak prostředí stavby, tak i knihovnických skladů či archívů a zároveň se snaží odlišit od konkurenčních strojů svým minimalistickým, leč, troufám si tvrdit, poutavým zevnějškem.

Tělo a rám přístroje jsou pro výrobu zamýšleny v jednotných barvách odstínů RAL pro seriovou výrobu. Kanystr a kola mohou být lakovány v různých odstínech a barvách a s tělem párovány pro možnost výběru dle osobních preferencí či firemních barev. Plochy nad a pod čelními průduchy jsou připraveny pro aplikaci firemního loga či loga společnosti, která odvlhčovače bude půjčovat.

