

AUTORSKÁ SPRÁVA

Poloha

Parcela nachádzajúca sa v samotnom centre mesta, tvorí hranicu hlavného námestia - Kongresni trg. Pod celou plochou námestia sú vybudované nové podzemné garáže slúžiace ako rezidentom tak návštevníkom mesta Ljubľana. Významne tak odľahčujú ulice centre mesta od parkujúcich áut a tým spríjemňujú pohyb a celkový pocit z mesta. Riešený mestský blok je lemovaný významnými verejnými priestormi. Zo severu je to Čopova ulica, z východu Wolfova ulica, ktoré sa stretávajú v predpriestore frančiškánskeho kostola. Zo západnej strany to je Slovenska cesta - mestská trieda fungujúca ako tepna mesta s automobilovou a hromadnou dopravou. Južnú hranicu tvorí Kongresni trg s parkom Zvezda. Tým prechádza významná urbanistická os, komponovaná slávnym architektom mesta Josipom Plečnikom, končiaca pamätníkom všetkým obetiam vojny, realizovanom v roku 2017 ako výsledok verejnej architektonickej súťaže. V severnej časti pretína vnútroblok Knafjjev prechod, ktorý funguje ako pešia skratka cez blok k Trojmostiu a rieke Lubľanici, zároveň je to miesto plné nočného života, barov, reštaurácií a letných zahrádok.

Urbanistický prístup

Príeluka s pomníkom všetkým obetiam vojen, ohraničená zateplenou zadnou stenou hradeného hostelu so zlatým stĺpom

Blok o rozmeroch približne 164x164 m po svojom obvode pôsobí ako typický mestský blok, s objektami od 3 do 7 podlaží, obsahujúci rozmanité funkcie od bývania, autoservisu až po historické pamiatky. Do vnútrobloku sa merítko stavieb mení na drobnejšie stavby a prístrešky, garáže, prístavby, nástavby, anglické hradené fasády hotelu, strom prerastajúci barom až po spustlé hrubé stavby zo solárnymi panelmi. Tieto špecifiká sa pre návrh divadla stali veľmi inšpiratívnymi a v snahe reagovať na túto situáciu ma značne ovplyvnili. Dôkladnou analýzou samotného bloku a jeho okolia som pristúpil k návrhu nezasahovať do proluky, ktorá bola počas minulosti nezasťavaná alebo bola súčasťou hospodárskeho dvoru, ale orientovať sa na skôr na riešenie bloku samotného - jeho prístupnosti v náväznosti na okolie. Skúmaním jednotlivých objektov som pristúpil k citlivému dotvoreniu a doplneniu rastlej štruktúry.

Návrh

Odstránením prázdnych, neprístupných a nefungujúcich objektov sa pre mňa nosným prvkom konceptu stali zadné steny fungujúcich stavieb, na ktoré naväzujem. Tieto steny zároveň vytvárajú hranice pre návrh divadla. Vytváram súbor menších stavieb s hlavnou hmotou divadla, urbanisticky fungujúcich spoločne, provozne však môžu existovať samostatne. V západnej časti to je dom hercov a naňho naväzujúce divadlo, na juhu dielne s galériou. V severnej časti, lemujúce Knafjjev prehod, divadelné koleje pre študentov divadelnej akadémie s bytom hosťujúceho herca a bytom režiséra.

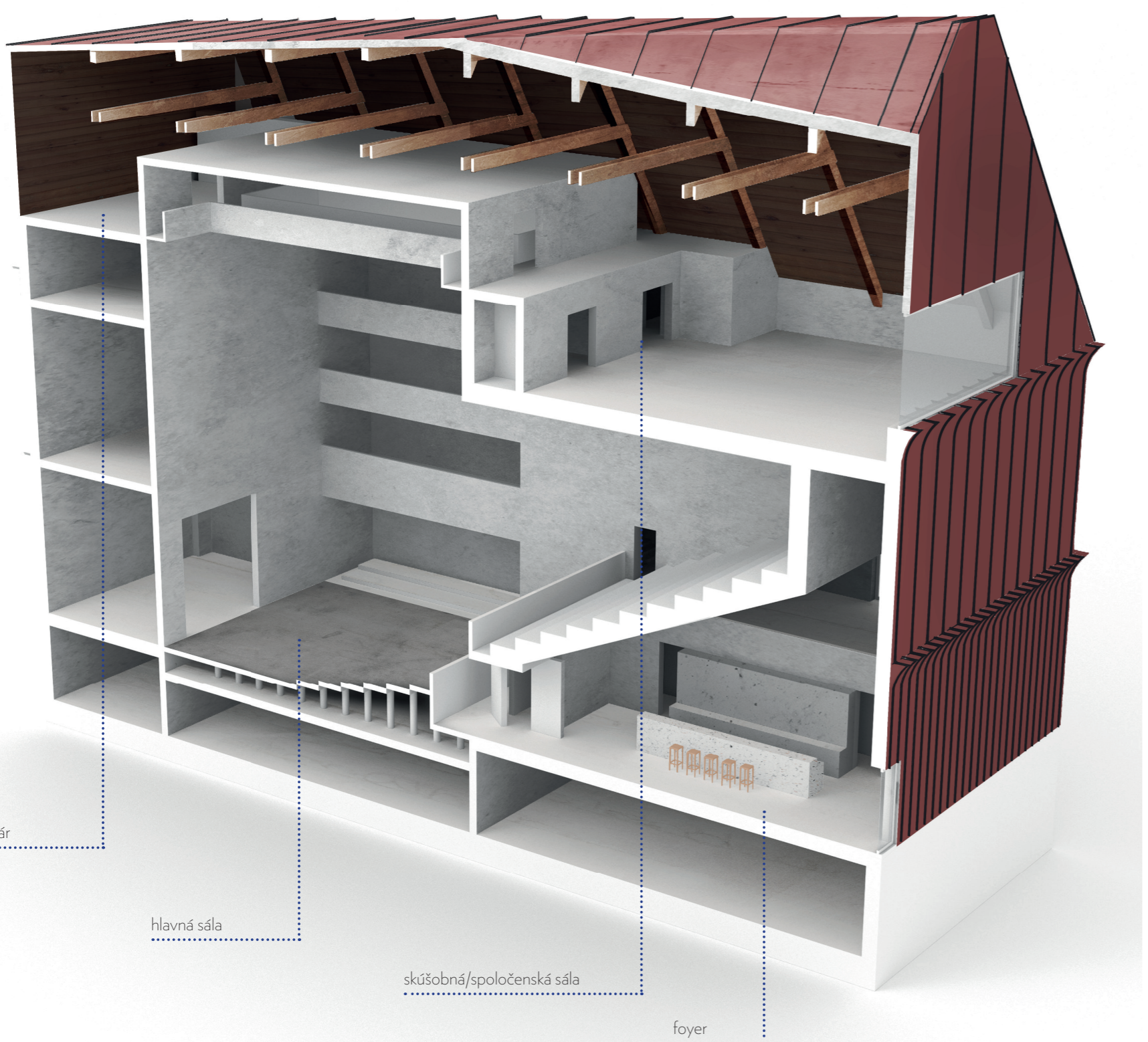
Materialita

Fasády navrhovaných stavieb sú zjenuotené. Zvolený materiál - falcovaný plech - typický pre strechy domov v okolí, sa stal hlavným prvkom odlišným od okolia. Strecha a steny divadla splyávajú do jednej hmoty použitím pravidelného rastu plechu s výraznou rímsovú. Tým pri pohľade z hradu a iných vyšších miest navrhované objekty splyávajú v hmote bloku. Avšak z pohľadu človeka pôsobí výrazne v kontraste s omietanými fasádami okolitých domov. Voľbou farebnosti plechu a štruktúry falcovania odlišujem od seba jednotlivé funkcie domov.

DIVADLO PRE LUBĽANU

diplomový projekt

Ján Vyšný
Ateliér Ondřeje Císera a Miroslava Pazdery
letný semestr 2018



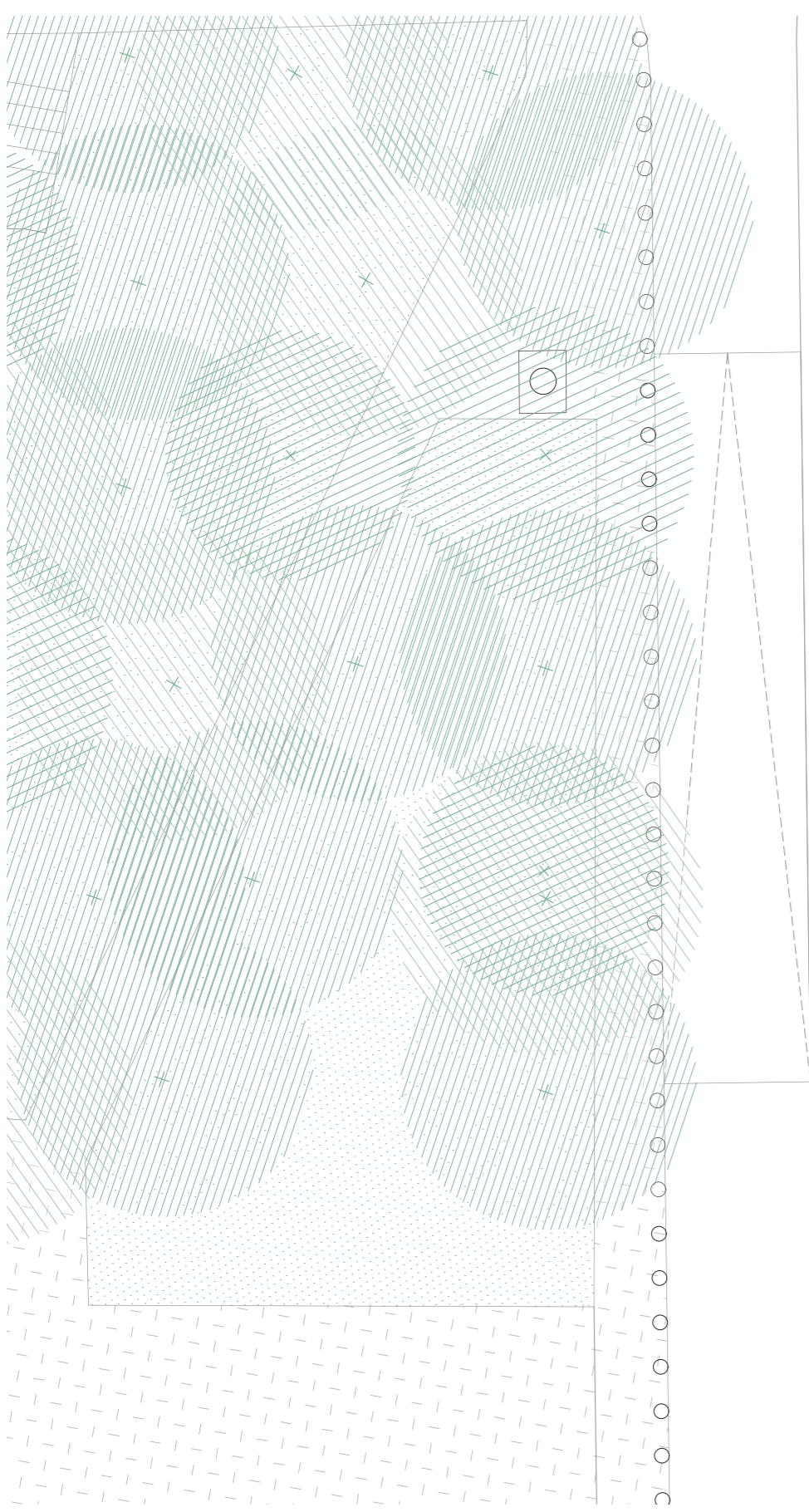
rezopohľad divadlom

DIVADLO PRE LUBLJANU

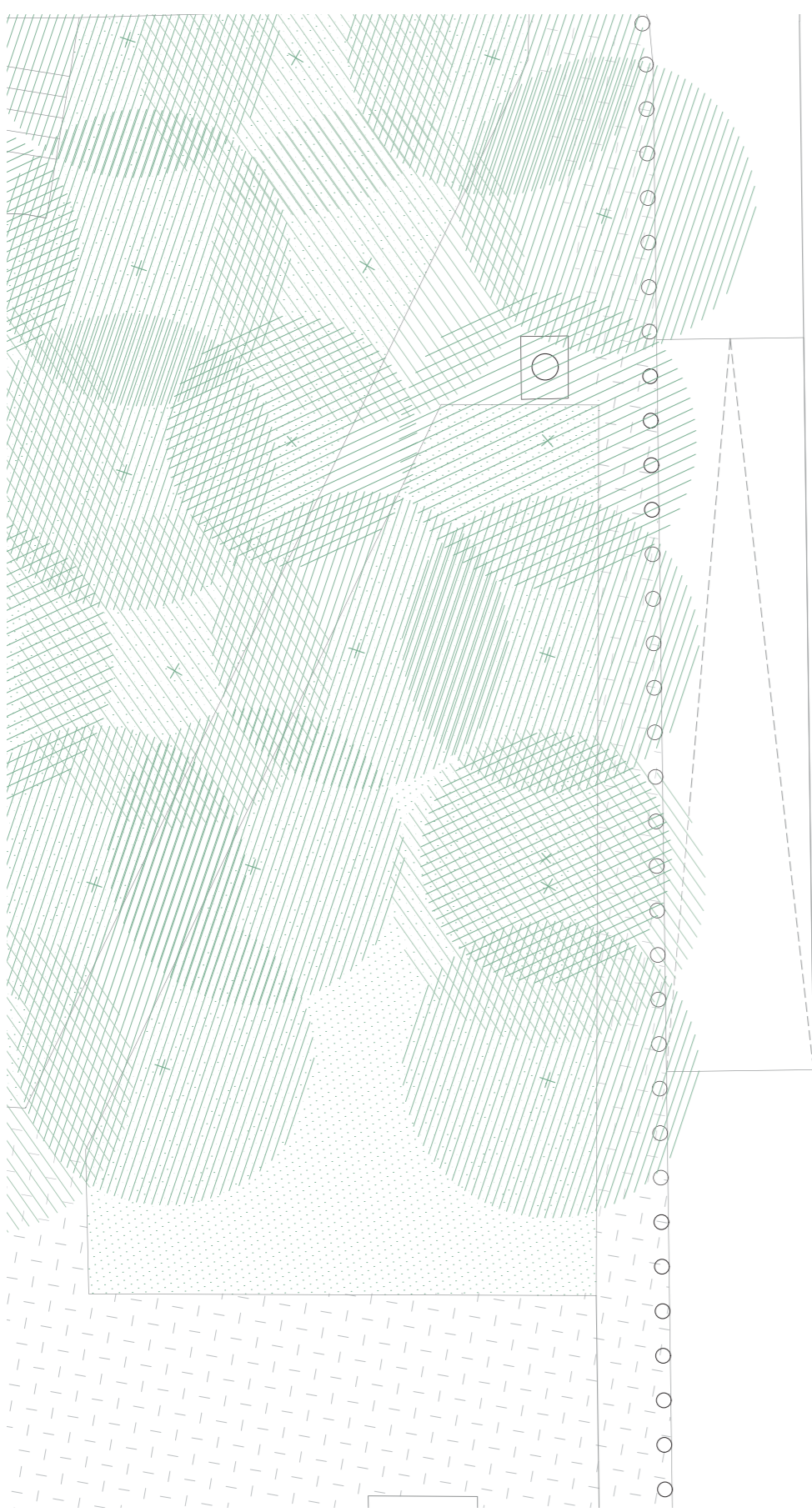
diplovový projekt



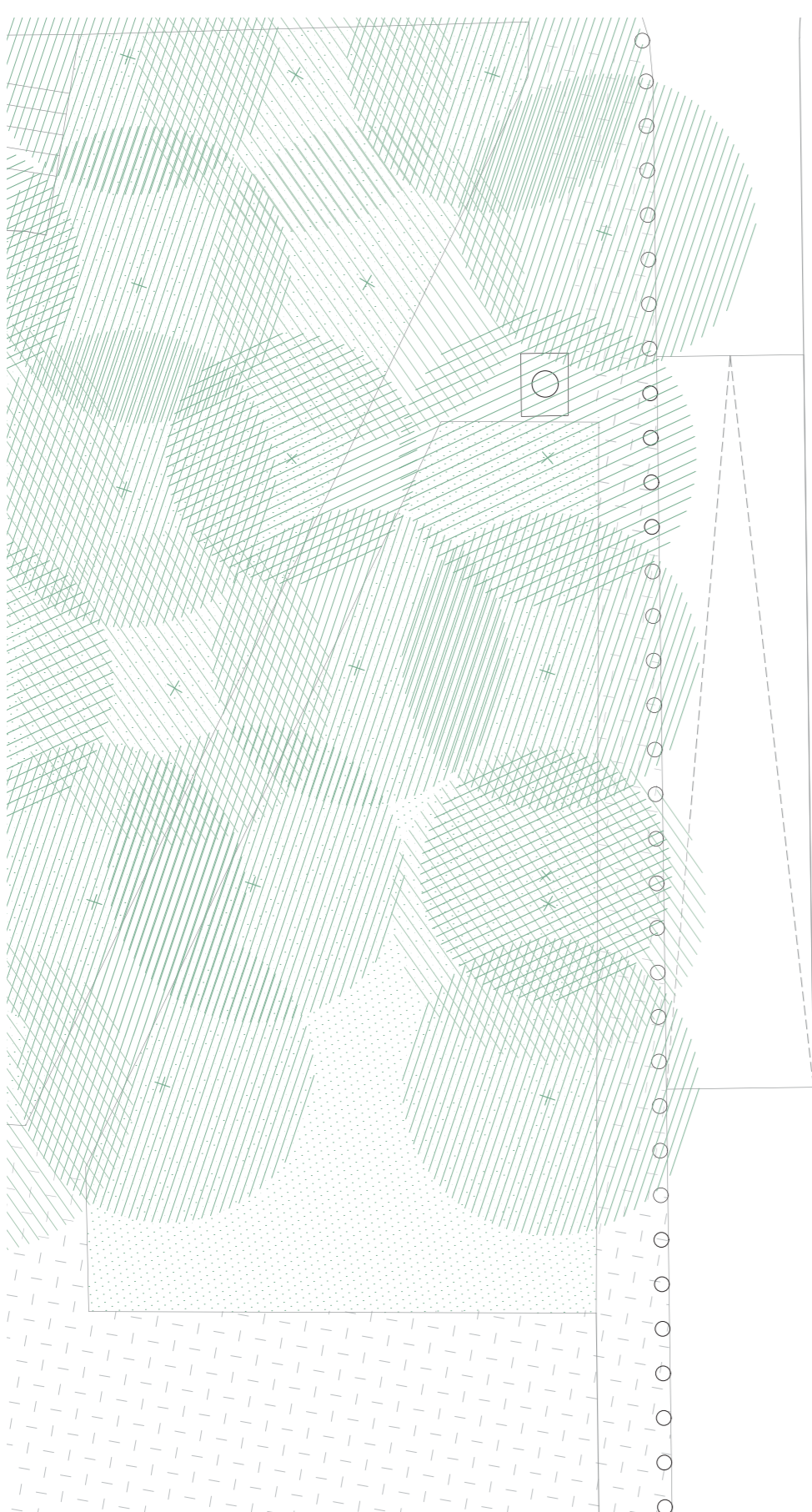
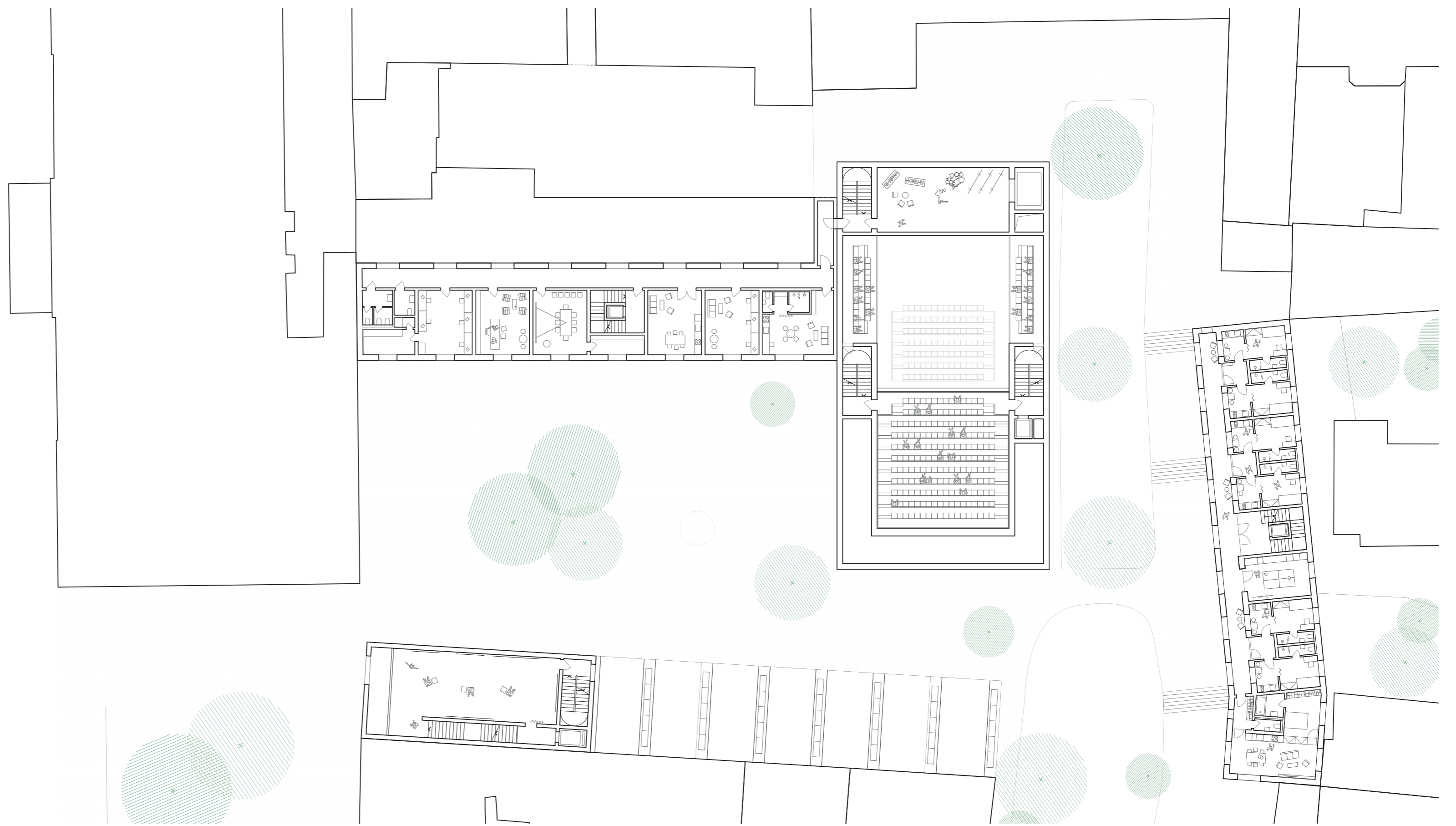
pohľad do foyer



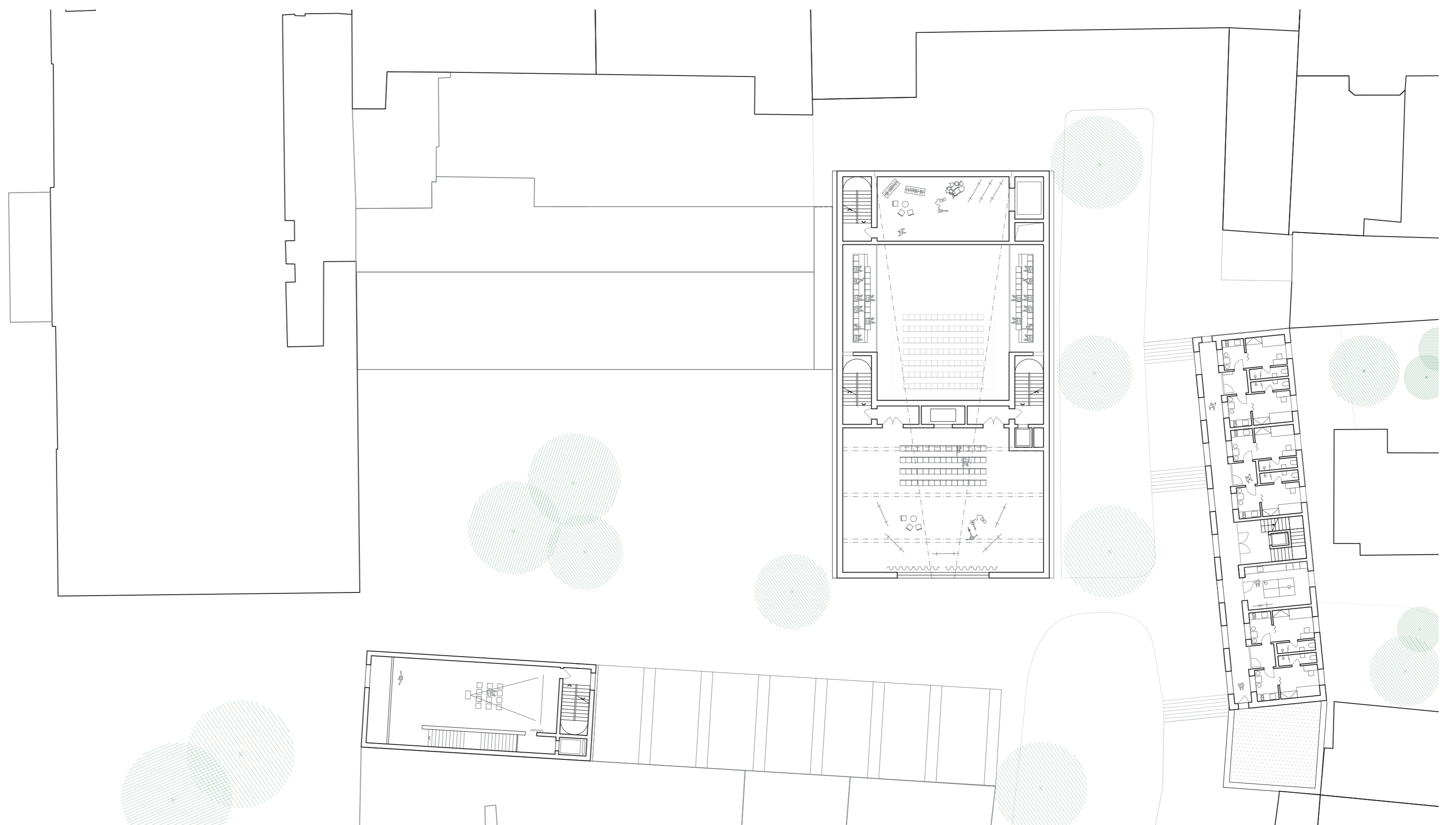
prízemie m 1:300



2. podlažie m 1:300



5. podlažie m 1:300

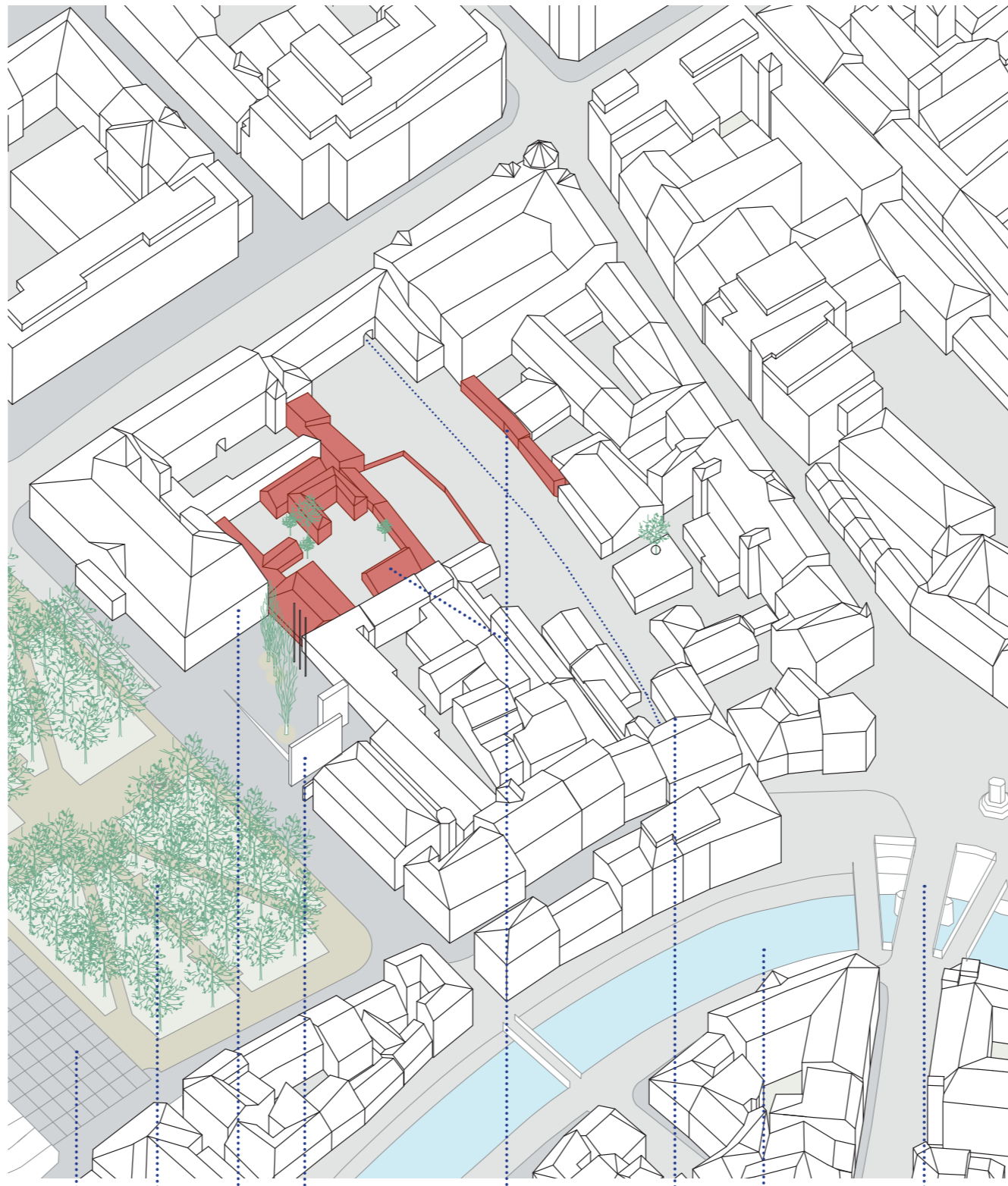


ANALÝZA



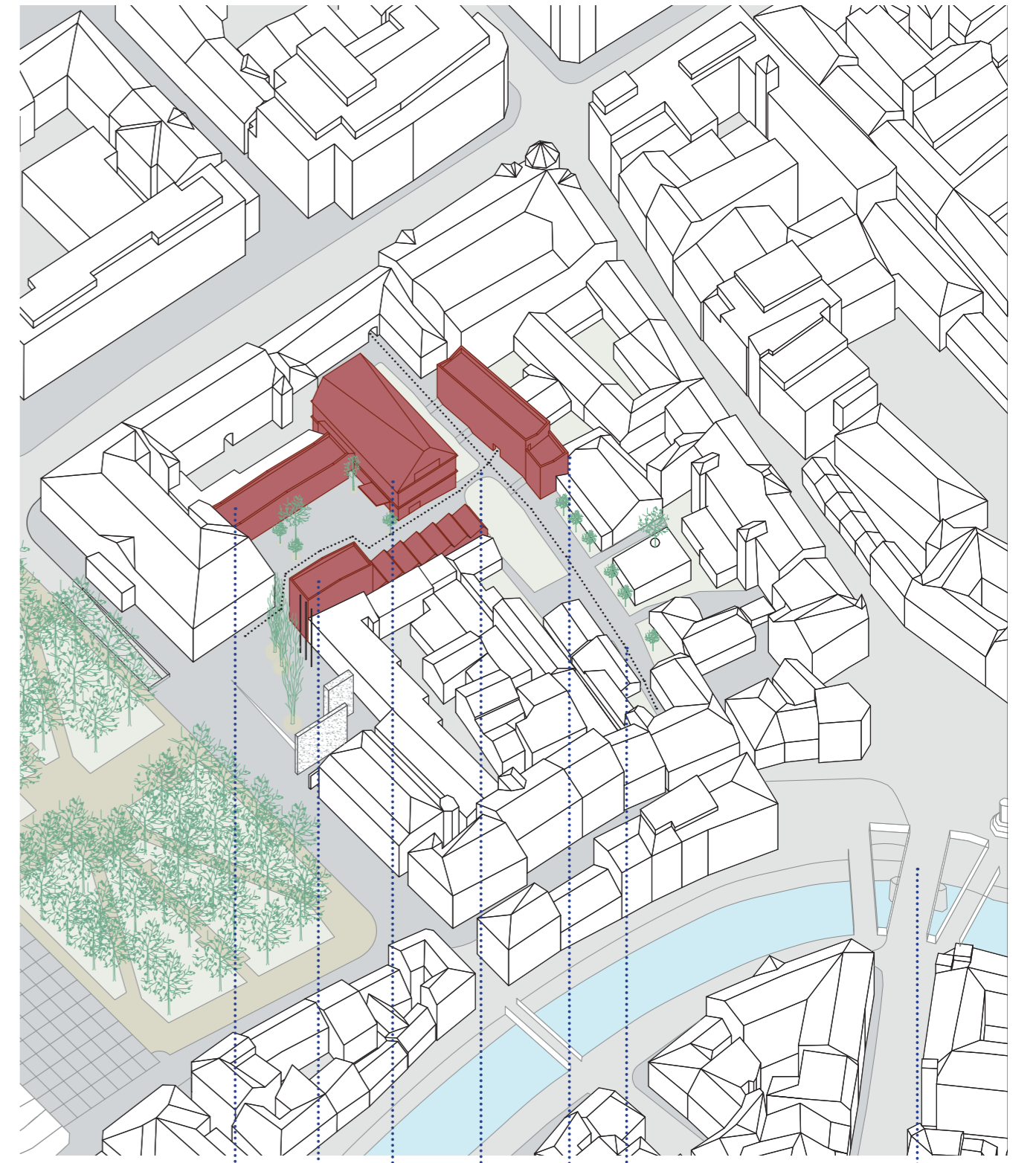
- bývanie - komercia
- historická pamiatka
- verejné stavby
- služby
- nevyužívané

SÚČASNÝ STAV



- Kongresný tlg
- park Zvezda
- hudobná škola
- pamätník
- posudkové služby
- Kačľanov priechod
- reštaurácia
- Tromostie

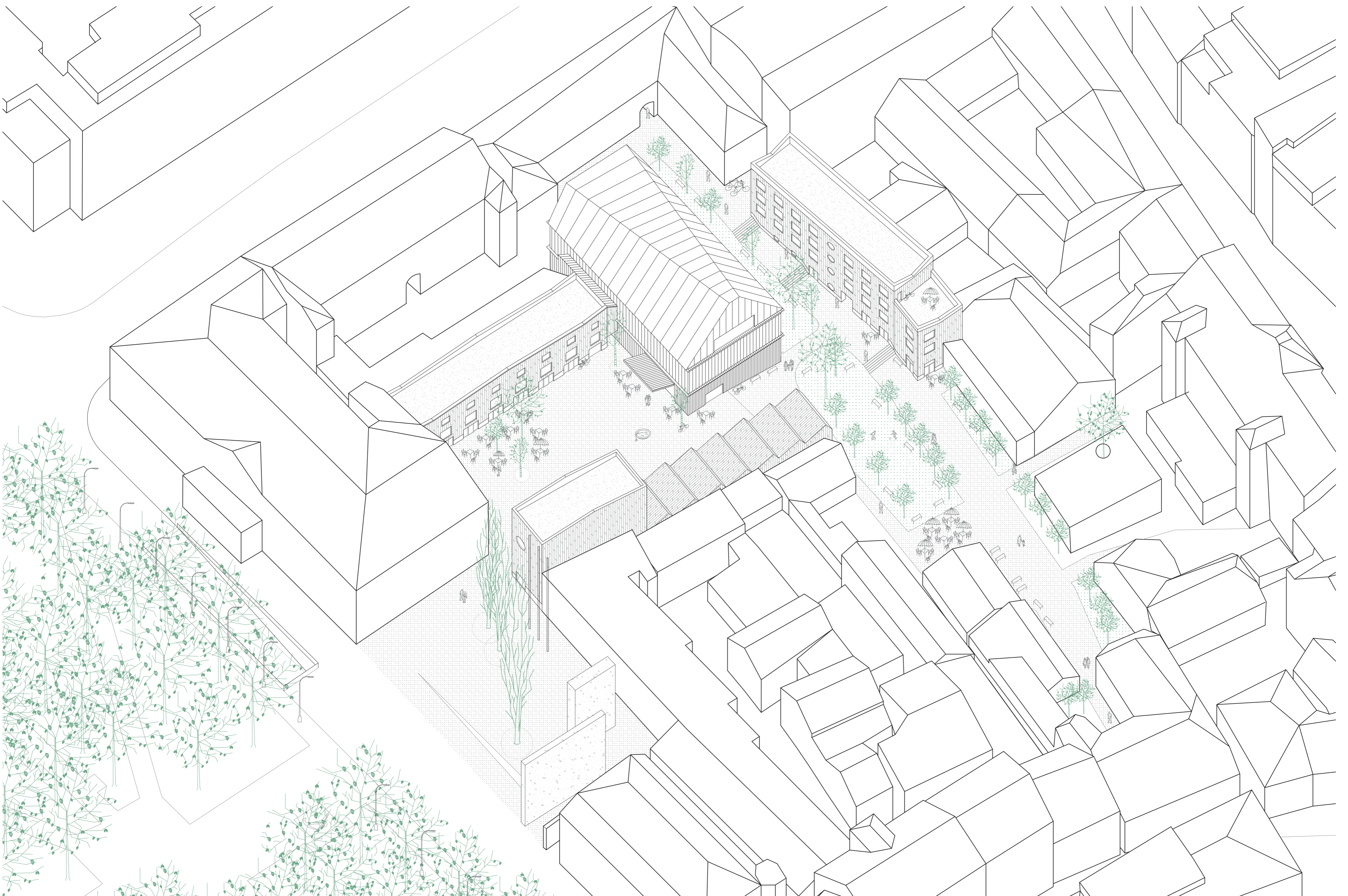
NAVRHOVANÝ STAV



- dom hercov
- galéria a dálne
- divadlo
- nový prechod
- biuro
- divadelné luber
- Kačľanov priechod
- Tromostie



východný rezopohľad



DIVADLO PRE LUBLANU

diplový projekt