

Tržnice a Základní umělecká škola v Železném Brodě

Práce se vymezuje proti plánovanému přesunu Základní umělecké školy v Železném Brodě. Hledá cestu, jak maximalizovat hodnoty omezeného množství investic v malém městě. Východisko nachází v místě myšleného křížení budoucí regionální rekreační stezky Greenway Jizera s městskou osou ulice Masarykovi. Zároveň se jedná o možné řešení obrácení trendu krachujících obchodů v malých městech, kdy koncentrace veřejných budov do určité míry nahrazuje chybějící obchody.

Jedná se o prostor v dezolátním stavu, který je využíván jako parkoviště a občasná tržiště. Soudobá funkce tržiště je převzata a přidána ke stavebnímu programu pro Základní uměleckou školu. Umístěním části programu ZUŠ nad tržní halu se zvýší efektivita využití prostoru. Mimo to je tržní hala pouze základní stavba, která nevyžaduje žádnou další izolaci, proto by příliš neměla navýšit celkovou cenu investice. Navíc rodiče čekající na své děti si mohou snadno nakoupit potraviny a tím podpořit cirkulární ekonomiku.

Lokálnost je také obsažena ve volbě materiálů. Myslím si, že je výhodný, když místní materiály jsou spracovávány místními řemeslníky, aby se část rozpočtu vrátila obci ve formě daní.

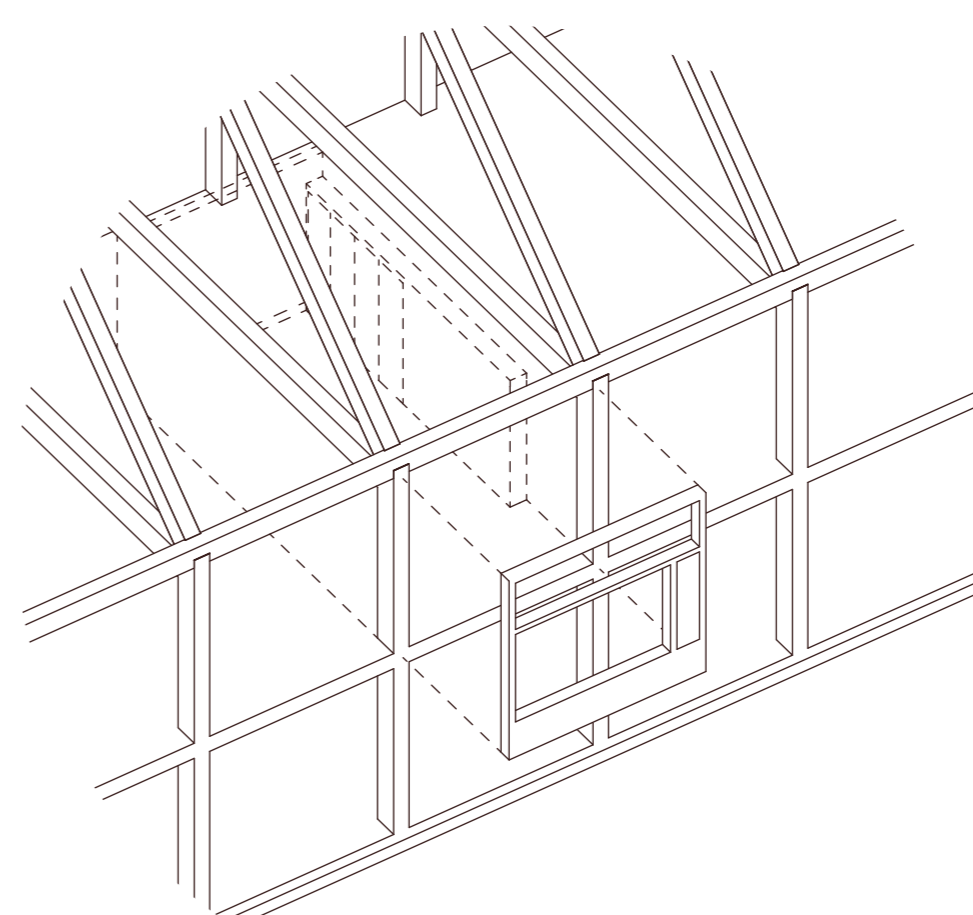
Na závěr se nejedná pouze o udržitelnost, ale také o význam materiálů pro místní kontext. My jako architekti nedokážeme předvídat budoucnost, nad stavbou po jejím dokončení ztrácíme kontrolu. Z toho důvodu návrh musí předčít navrhovanou funkci. Vědomě jsem se snažil pracovat se stavebním typem skrze jeho formu a skrze materiál. Hledal jsem absolutní architekturu. Tržiště - chrám, Základní umělecká škola - stodola.

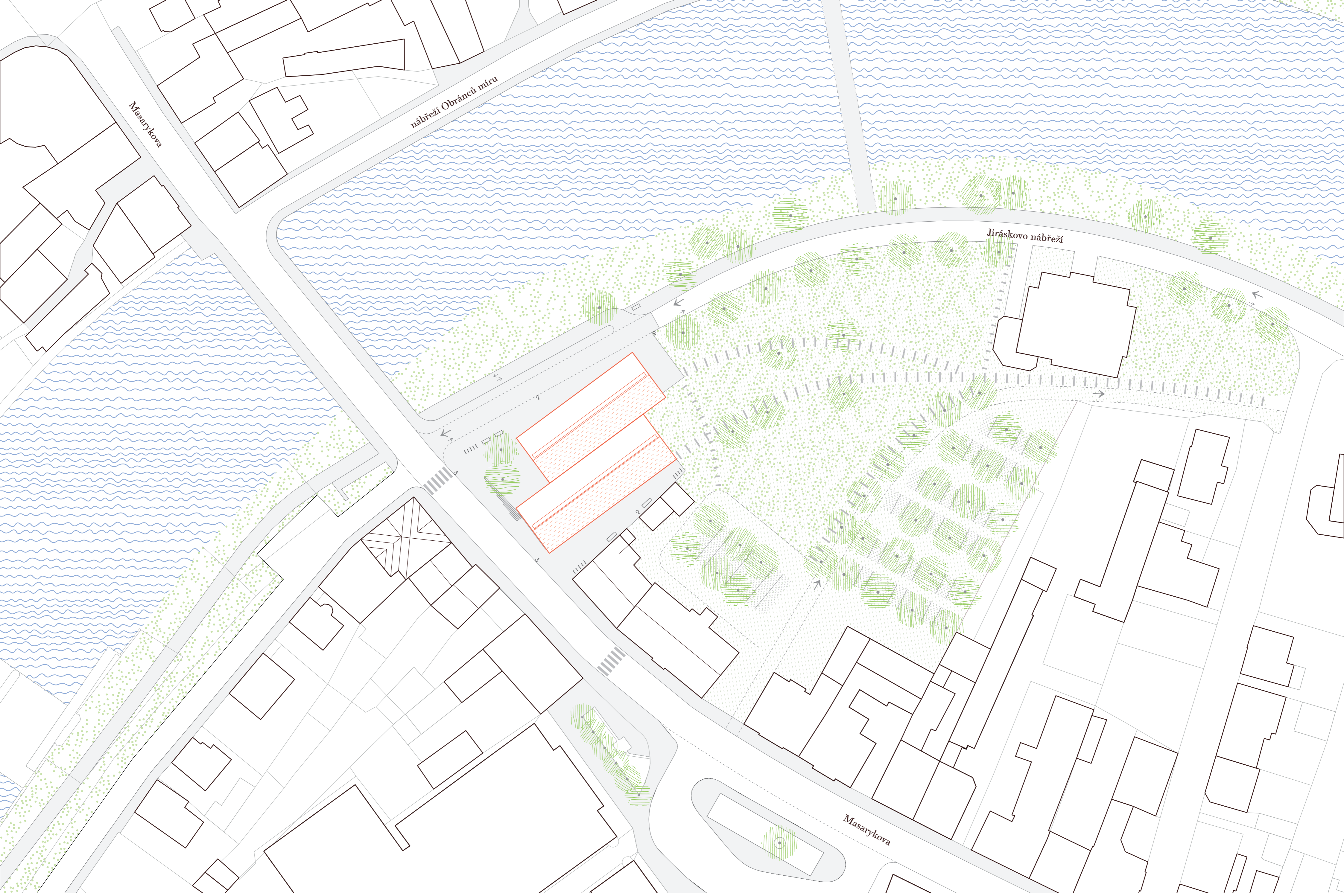
KONSTRUKCE

Konstrukční systém je dřevěný. Řada sloupů spojených překlady překonávající celou šířku budovy v pravidelném rytmu 3,1 metru. Nabízí maximální budoucí flexibilitu. Tato konstrukce je zavětrována štitovými zdmi, střechou a jádrem.

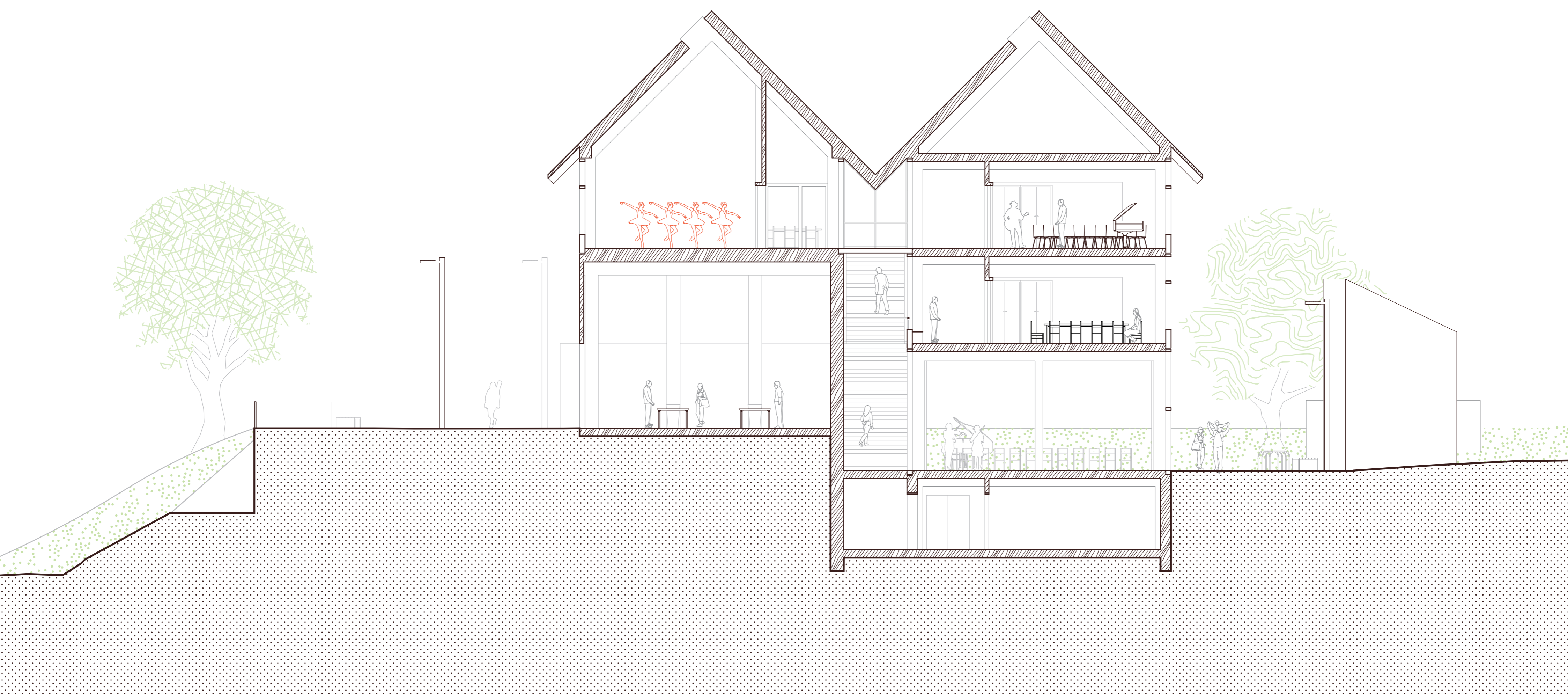
Nenosné části fasády jsou obloženy prefabrikovanými panely, které jsou převážně transparentní. Fasáda má tedy dva charaktery - velice pevné a stabilní štitové stěny a velmi lehké a transparentní panely na nábrží a otevřené proluky Základní umělecké školy.

Když je tržnice otevřena, je reprezentována jako čistá konstrukce v absolutní rovině jako chrám. Když je zavřená, zbývá pouze archetyp sedlového domu očištěn o jakékoliv otvory.





situace 1:500
 N 0 25



Petr Müller
 Tržnice a základní umělecká škola v Železném Brodě
 vedoucí práce: Vasa J. Perović, MA BIA
 FA ČVUT, LS 2019

řez A 1:100
 0 5



Petr Müller
Tržnice a základní umělecká škola v Železném Brodě
vedoucí práce: Vasa J. Perović, MA BIA
FA ČVUT, LS 2019

