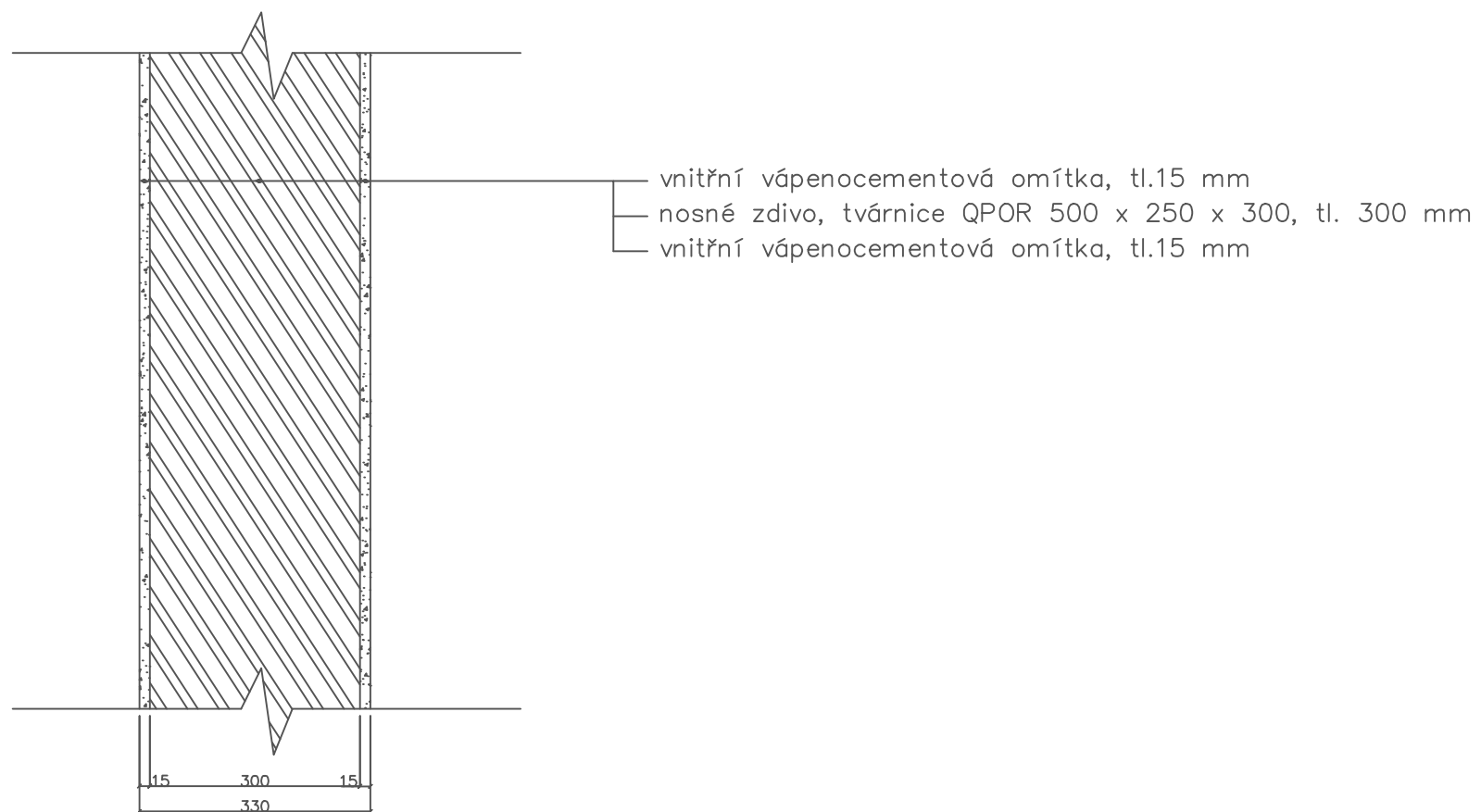
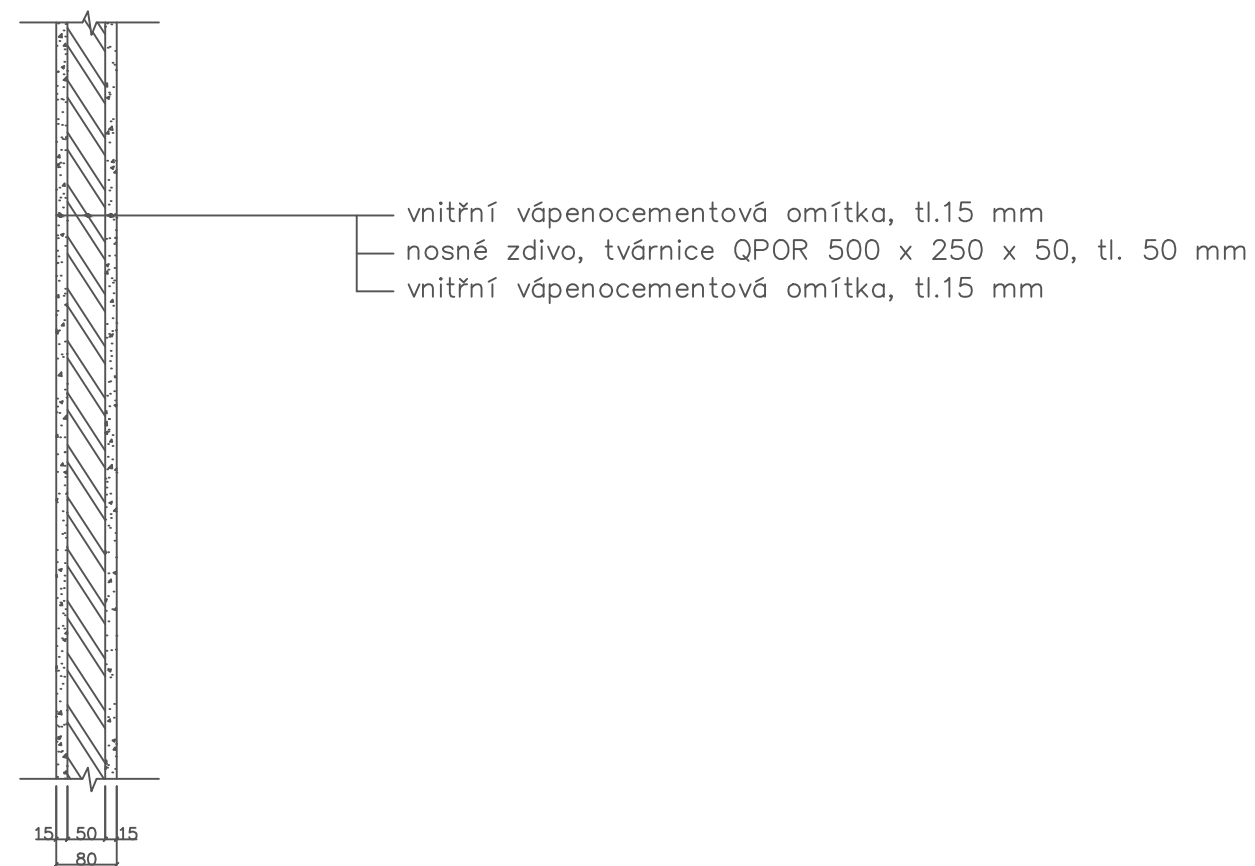


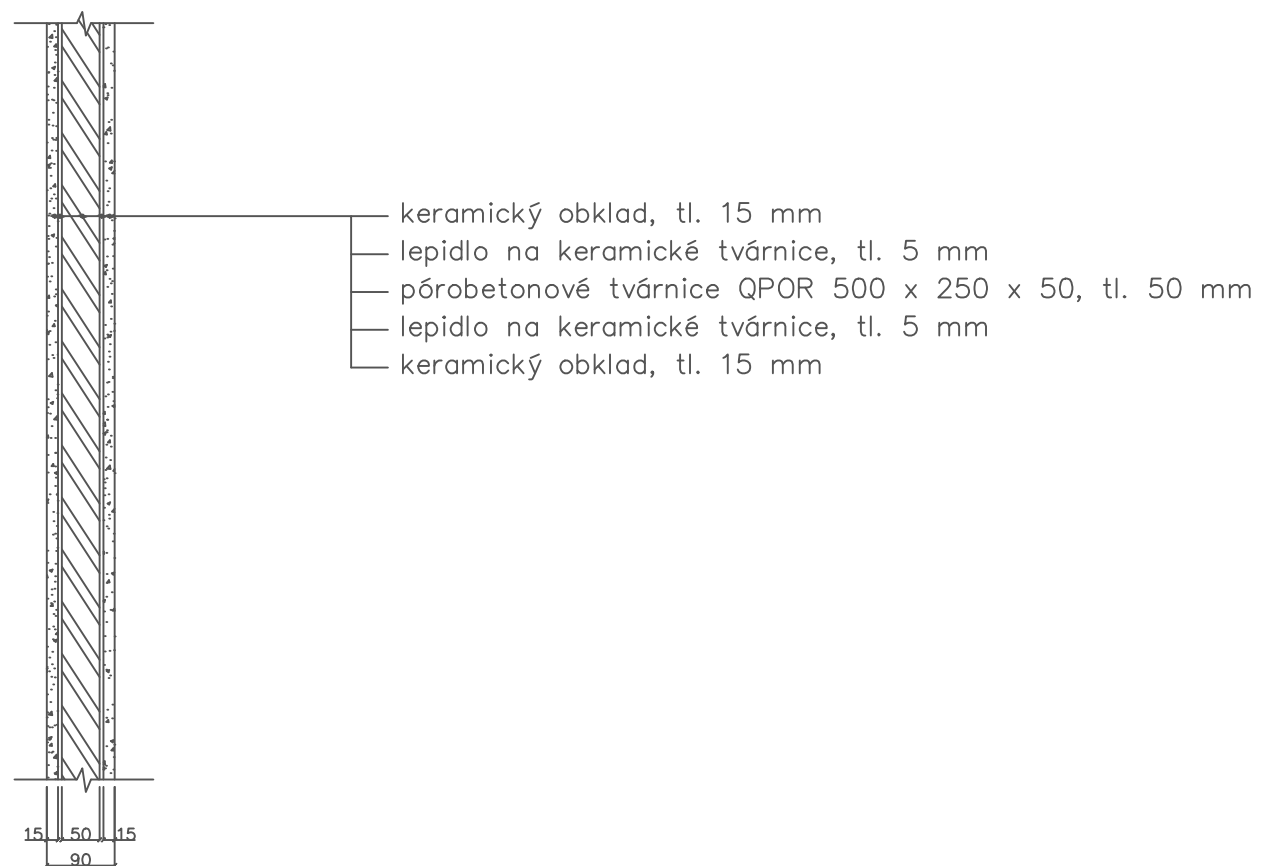
Z2 SKLADBA VNITŘNÍ NOSNÉ ZDI – SVISLÝ ŘEZ



Z3 SKLADBA PŘÍČKY – SVISLÝ ŘEZ



Z4 SKLADBA PŘÍČKY – SVISLÝ ŘEZ



vedoucí projektu:	Ing. arch. Josef Mádr	FAKULTA ARCHITEKTURY  THÁKUROVA 7 PRAHA 6 ČESKÉ VYSOKÉ UČENÍ TECHNICKÉ
ústav:	Ústav navrhování II	
konzultant:	Ing. Pavel Meloun	
vypracovala:	Tetyana Boychenko	
stavba:	SPORTOVNÍ STŘEDISKO PŘEPYCHY	šk. rok: 2018/2019
		stupeň: BP
část:	<b>D 1.1 B - ARCHITEKTONICKO STAVEBNÍ ŘEŠENÍ</b>	formát: A3
		měřítko: 1:10
obsah:	<b>SKLADBY VNITŘNÍCH NOSNÝCH STĚN A PŘÍČEK</b>	číslo výkresu: D1.1 B15