

Koncept návrhu je založen na vytvoření rozvolněné zástavby, která tvoří 4 skupiny, neboli hnízda. Každá skupina zahrnuje celkem 3 domy, které jsou vůči sobě orientovány tak, aby tvořily viditelný celek a definovaly vnitřní polosoukromý venkovní prostor (vnitřní blok). Zástavba je rovnoběžná s ulicí Česobrodskou a rovnoměrně vyplňuje celý prostor pozemku. Záměrem bylo vytvoření prostorů menších měřítek, namísto jednoho velkého otevřeného veřejného prostoru.

Pozemek je rozdělen 5-metrovou obousměrnou komunikací, která propojuje ulici U Smetanky a ulici Za Mosty. V severní části pozemku jsou umístěna 3 hnízda o 3 domech. Kompozice domů ve všech 3 hnízdech je totožná. Samotná hnízda jsou pak orientována na pozemku tak, aby domy sousedních hnízd nebyly v zákrytu.

Poslední hnízdo, orientované směrem do ulice Česobrodská, má koncepci rozdílnou. Tato koncepce vychází z rozdílné polohy hnízda, orientované směrem do ulice Česobrodská, z rozdílných možností a tvaru pozemku i jiné funkční náplně. Směrem do ulice Česobrodská je orientován delší polyfunkční dům, který v přízemí disponuje komerčním parterem, zbytek dva domy navazují na zbylou zástavbu. Cílem návrhu bylo směrem do hlavní ulice Česobrodské zástavbu ucelit, aby nepůsobila roztržitým dojmem. Prostupnost územím je zajištěna sítí 4-metrových obytných ulic ve

formě pojezdových chodníků, které slouží převážně pro pěší pohyb, nicméně v případě potřeby jsou uzpůsobeny i pro přejezd aut, například pro auta stěhovací, záchranná nebo hasičská.

Ulice kolem potoka má rekreační charakter a proto jsou v její návaznosti umístěna polo-veřejná prostranství, sloužící obyvatelům celého souboru, popřípadě obyvatelům z okolí. Jedná se o dva menší venkovní prostory. Prvním je dětské hřiště s kruhovou pískovou plochou a lavičkami a druhým je menší náměstíčko s posezením, které může sloužit pro pořádání menších akcí. Polosoukromé uzamykatelné prostory mezi domy slouží pro obyvatele daného hnízda. Jsou to prostory sloužící pro relaxaci, setkávání obyvatel hnízda, společné grilování s návštěvou, pořádání oslav, nebo pěstování rostlin.

Všechna hnízda jsou vyvýšena vůči okolnímu terénu o 1 metr, společně s navazujícími soukromými zahradami. Každé hnízdo je přístupné dvěma vstupy. Hlavní vstup je přístupný pomocí jezddeckého schodiště. Druhý vstup je bezbariérový pomocí sikhého chodníku.

Pod každým hnízdem se nachází jedno patro podzemních společných garáží. Všechny navrhované domy v souboru jsou nízkopodlažní o 4 nadzemních podlažích se střešní nástavbou. Vstupy do domů jsou orientovány z vnitřního polo-soukromého prostoru, aby se obyvatelé hnízda potkávali a neměli se. Toto potkávání může podněcovat vytváření sousedských vazeb.

Viladomy nabízí dispozice větší od 2+kk po 4+kk a polyfunkční dům nabízí dispozice od 1+kk po 4+kk. Přízemní byty navazují na soukromé zahrady a předzahrádky. Snahou bylo omezit prostory které patří všem a ve výsledku jsou zanedbávané, protože je nikdo nepovažuje za své a nemá motivaci se o ně starat.

Viladomy poskytují všem bytům ve vyšších podlažích venkovní prostor ve formě rohové lodžie. Poslední patro střešní nástavby slouží jako výhled na obytnou zelenou střechu a obsahuje menší společné zázemí ve formě menší kuchyňky a wc. Tento prostor, společný pro celý viladům, může sloužit pro pořádání oslav, setkávání obyvatel, nebo pro pořádání domovních schůzí vlastníků.

Všechny domy jsou navrženy jako zděné. V prvním podzemním podlaží garáží je použit systém skeletový, který ve vyšších podlažích přechází v systém stěnový. Obvodové stěny jsou navrženy z tepelně izolačních tvárců Porotherm tloušťky 500 mm. Nosné vnitřní stěny jsou vyzděné z akusticky izolačních tvárců Porotherm tloušťky 300 mm. Bytové příčky jsou zděné tloušťky 150 mm. Stropní konstrukce je monolitická železobetonová tloušťky 250 mm. Monolitické sloupy v přízemí mají půdorysný rozměr 300x300 mm.

Na fasádu je použita omítka světlé šedé barvy. Zábradlí lodžii, klempířské prvky a okenní rámy jsou v barvě antracitové. Na střeše jsou použity dřevěné bioklimatické pergoly.





ŘEZA-A m: 1:500



ŘEZ B-B m: 1:500

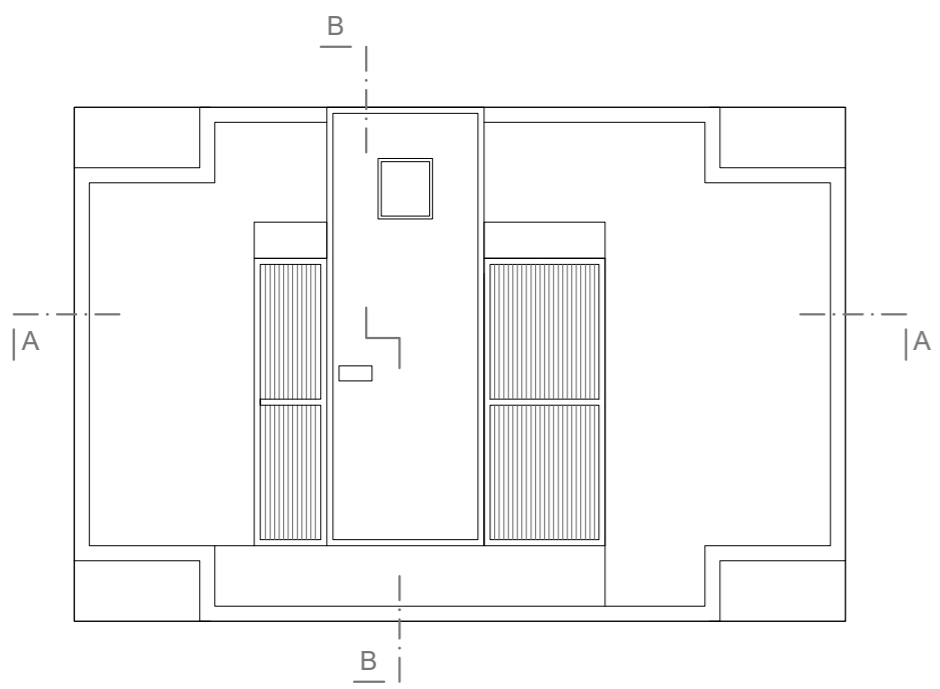




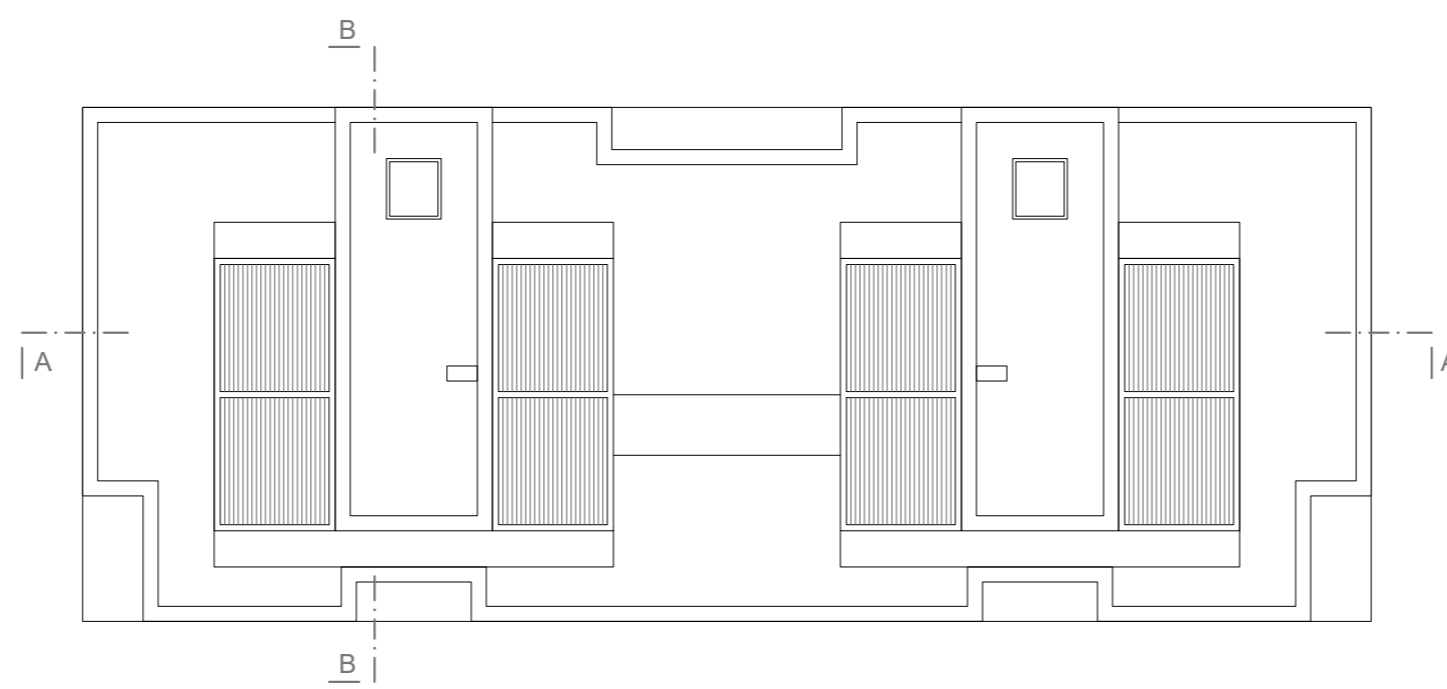
PŮDORYSY VILADOMU m: 1:250

PŮDORYSY POLYFUNKČNÍHO DOMU m: 1:250

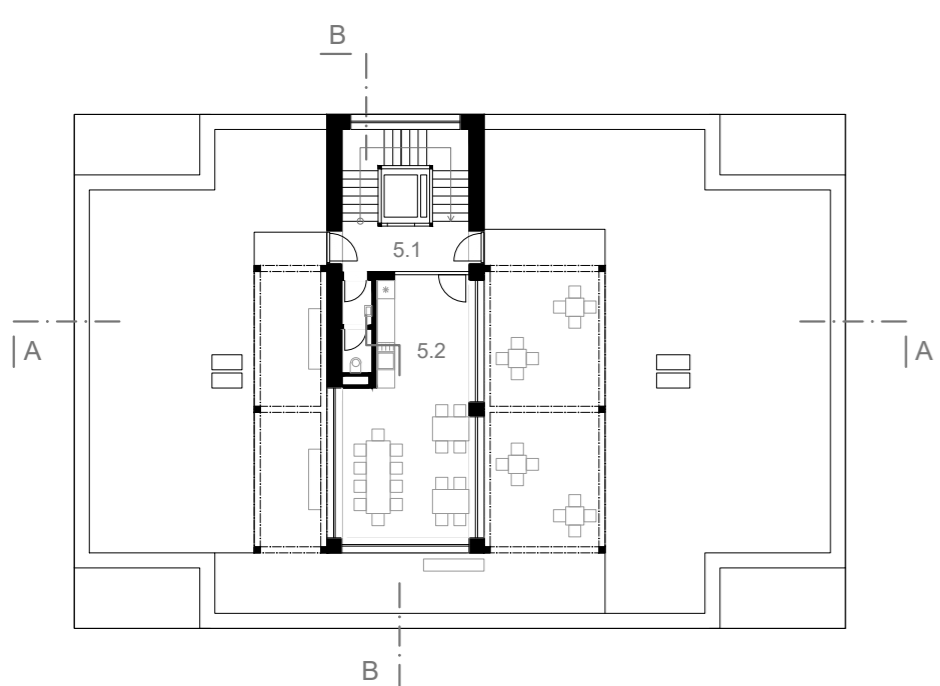
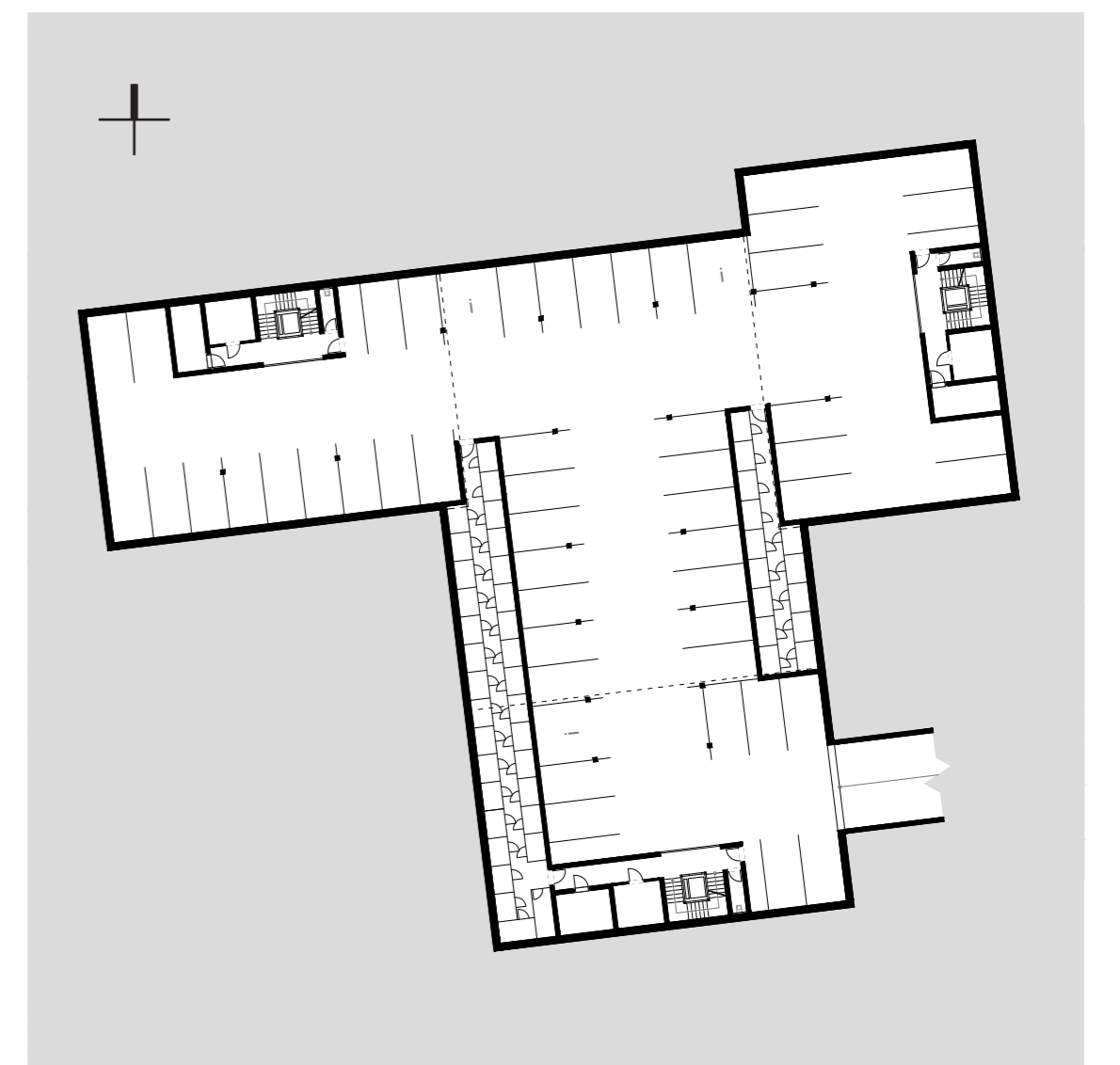
PŮDORYSY SPOLEČNÝCH GARÁŽÍ m: 1:500



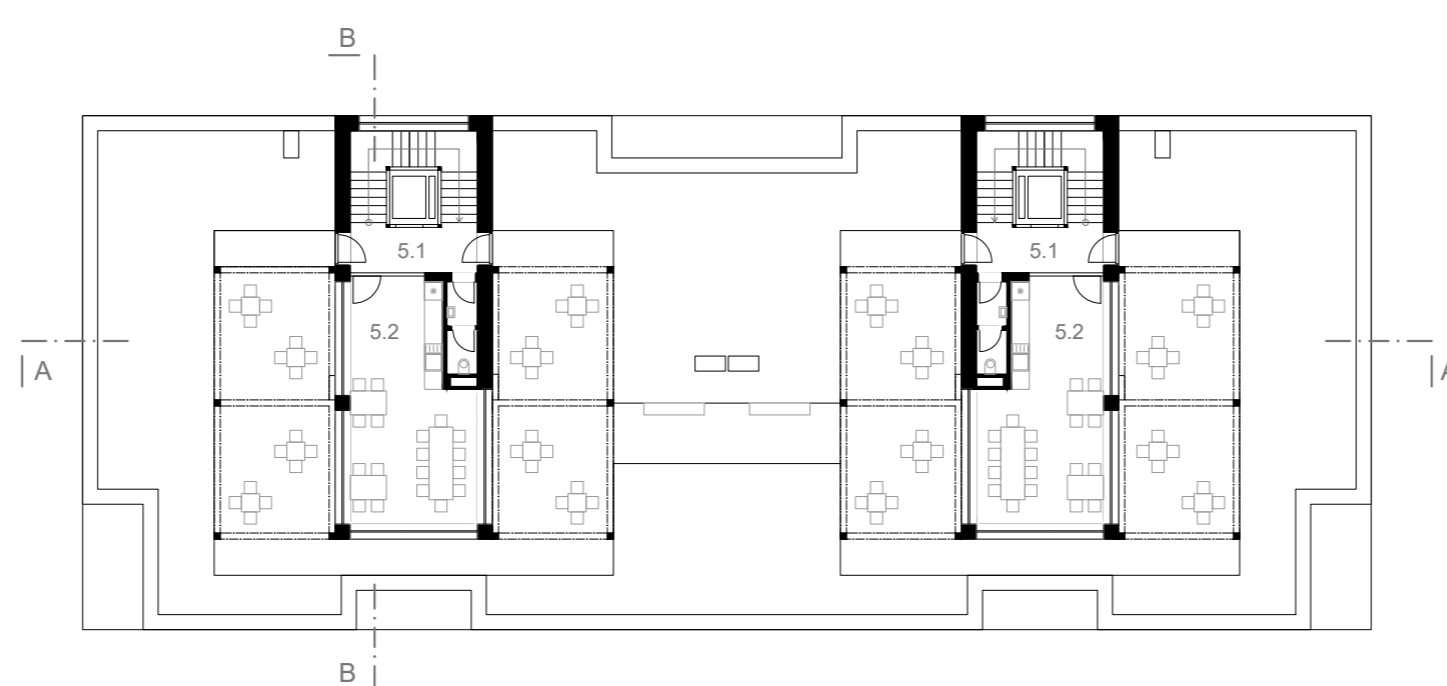
STŘECHA



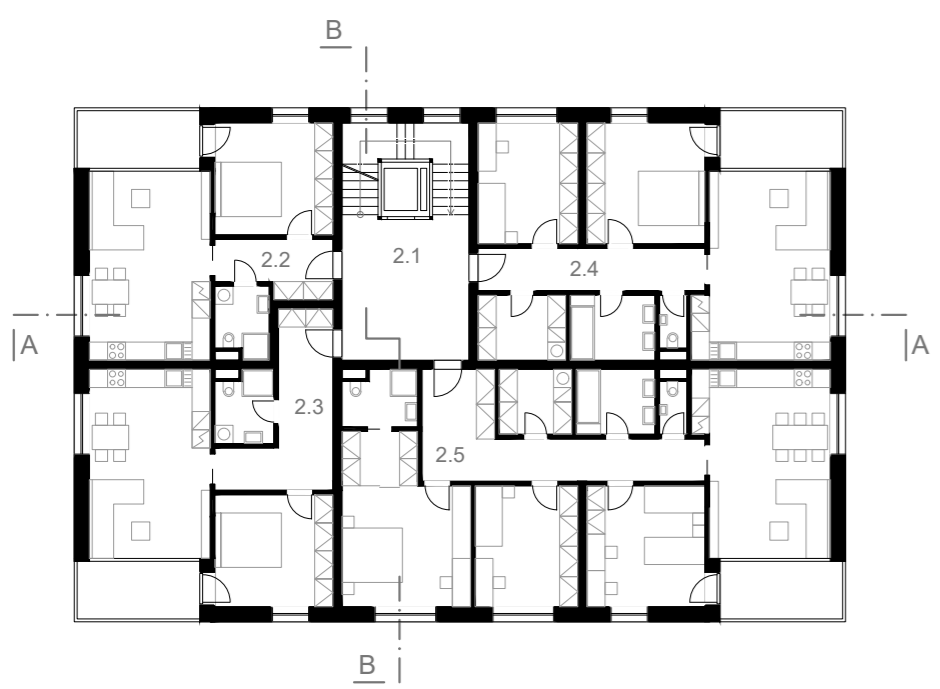
STŘECHA



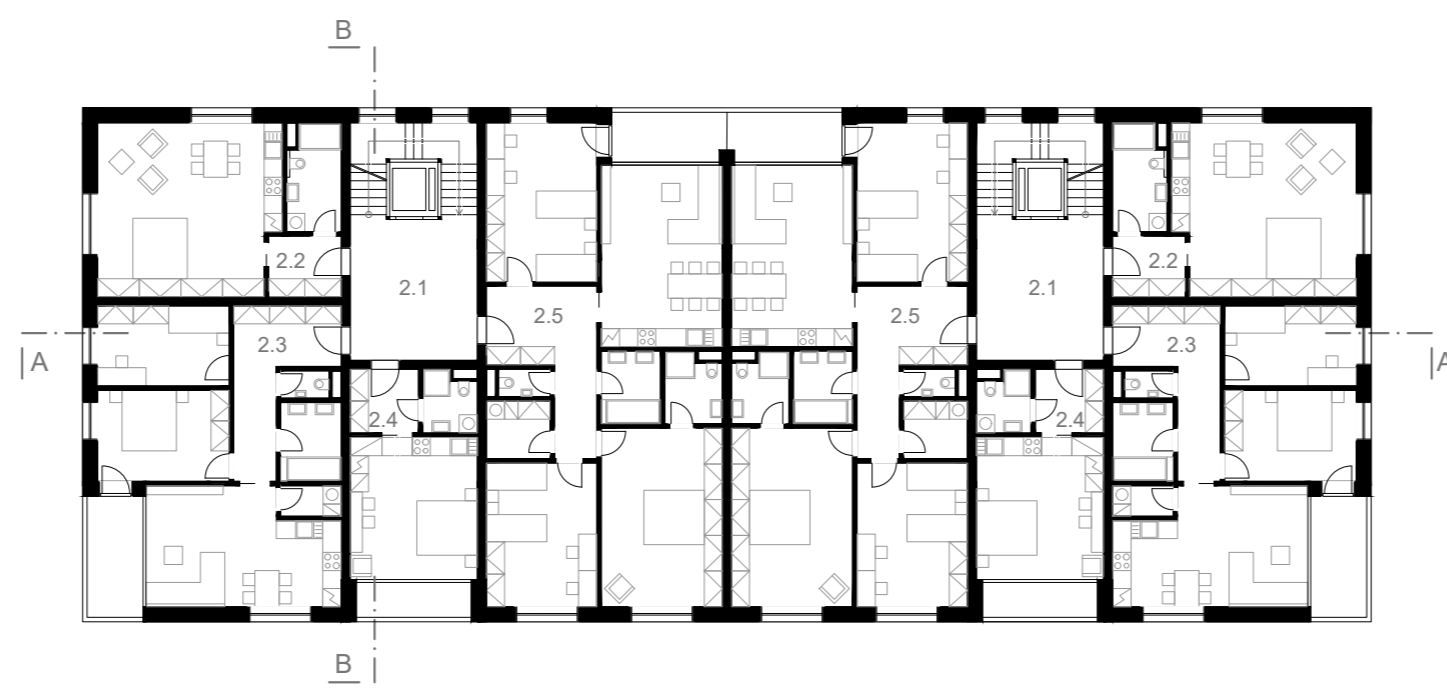
STŘECHA
5.1 schodišková hala | 5.2 zázemí



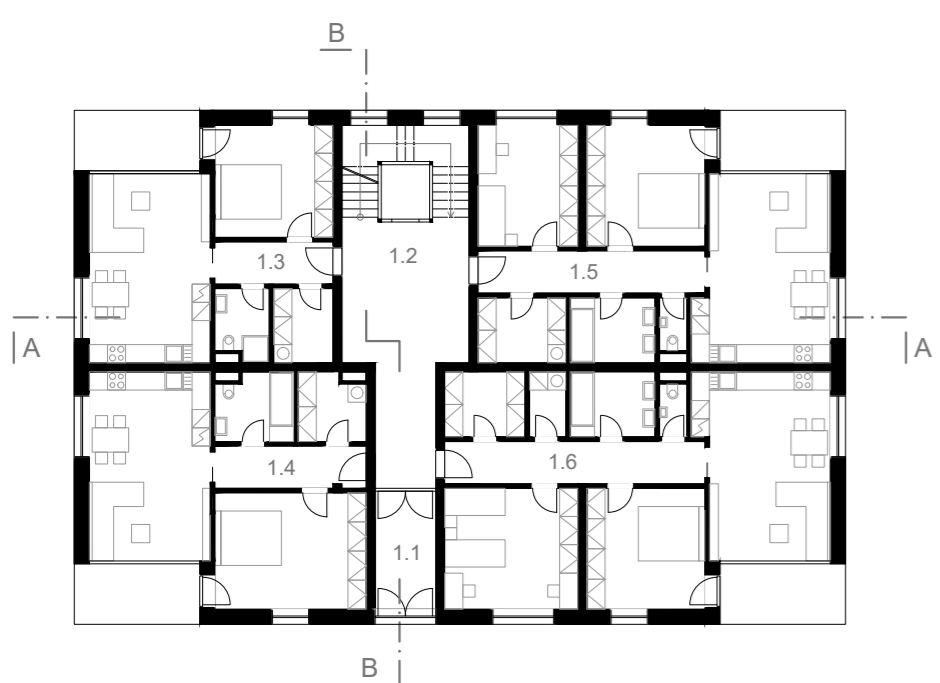
STŘECHA
5.1 schodišková hala | 5.2 zázemí



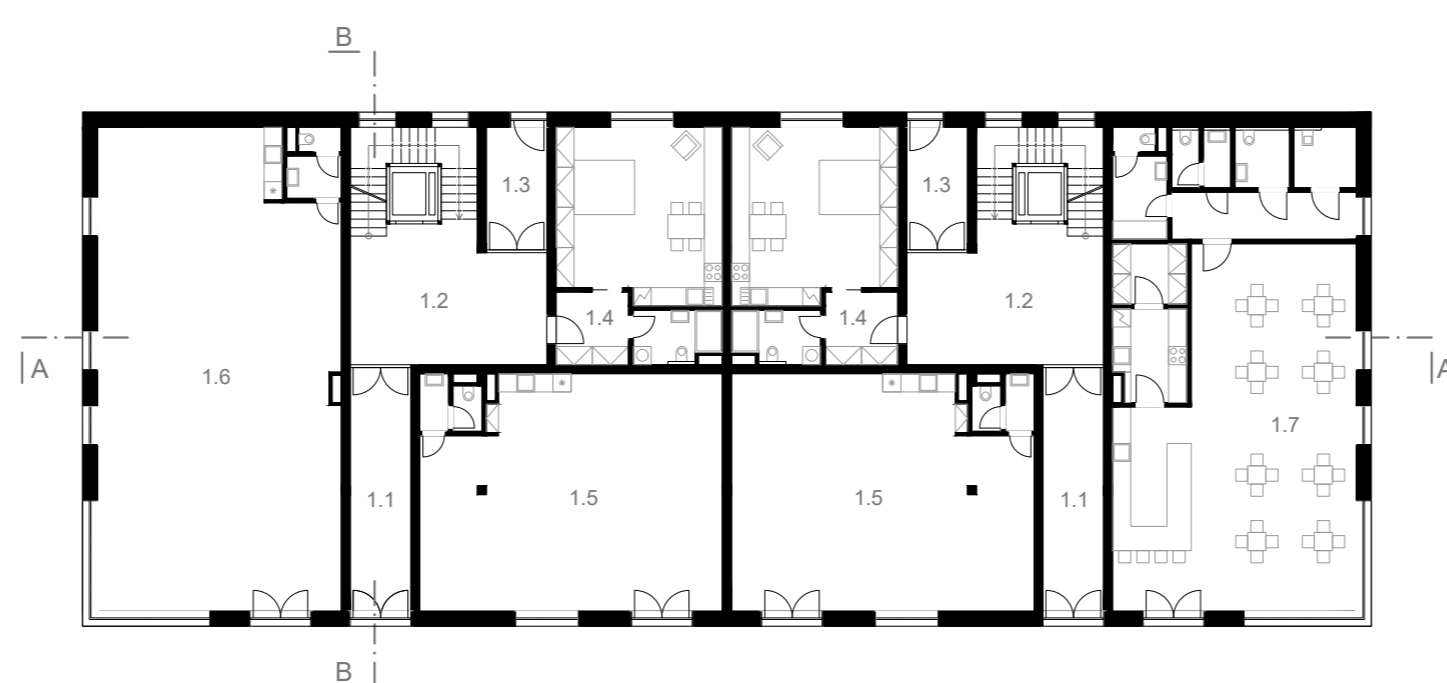
2 NP - 4 NP
2.1 schodišková hala | 2.2 byt 2kk | 2.3 byt 2kk | 2.4 byt 3kk | 2.5 byt 3 kk



2 NP - 4 NP
2.1 schodišková hala | 2.2 byt 2kk | 2.3 byt 2kk | 2.4 byt 1kk | 2.5 byt 4kk



1 NP
1.1 zádveř | 1.2 schodišková hala | 1.3 byt 2kk | 1.4 byt 2kk | 1.5 byt 3kk | 1.6 byt 3 kk



1 NP
1.1 zádveř | 1.2 schodišková hala | 1.3 zádveř | 1.4 byt 1kk | 1.5 komerce | 1.6 komerce | 1.7 kavárna





FASÁDY VILADOMU m: 1:250



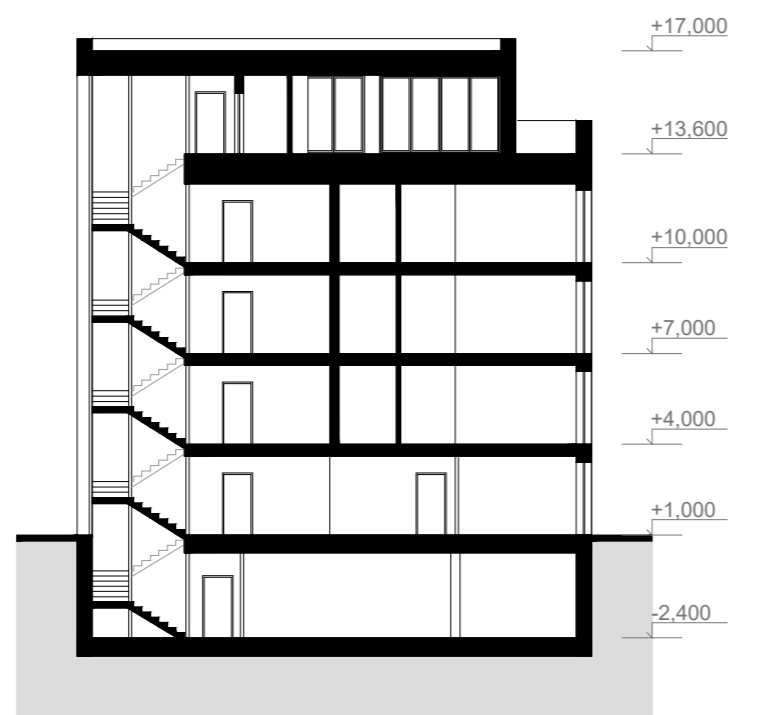
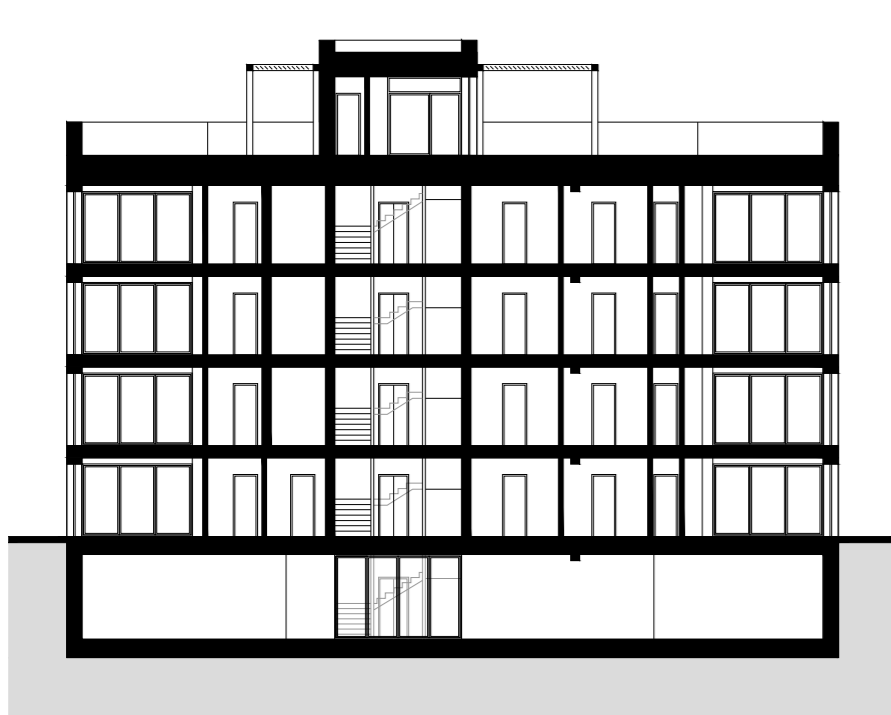
FASÁDY POLYFUNKČNÍHO DOMU m: 1:250



1 5 10 20



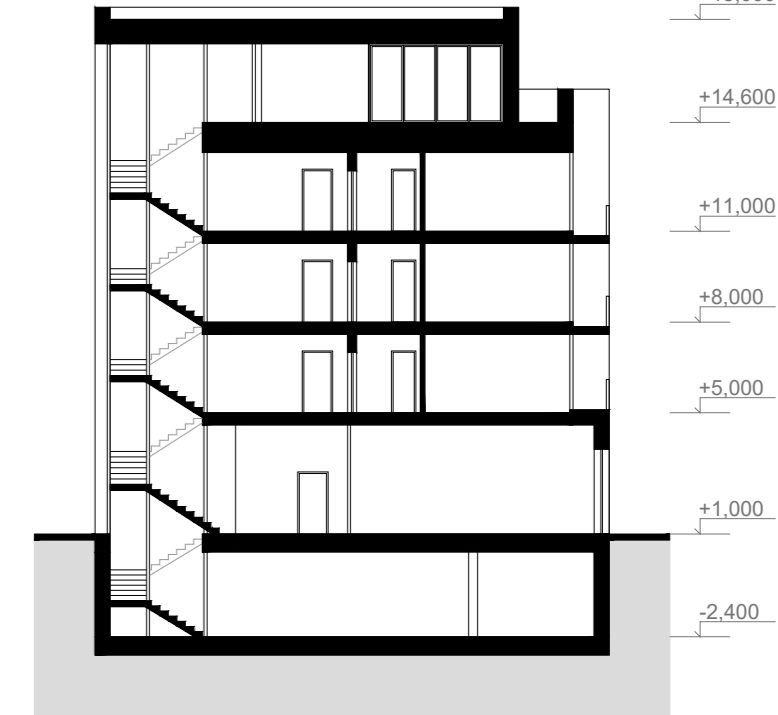
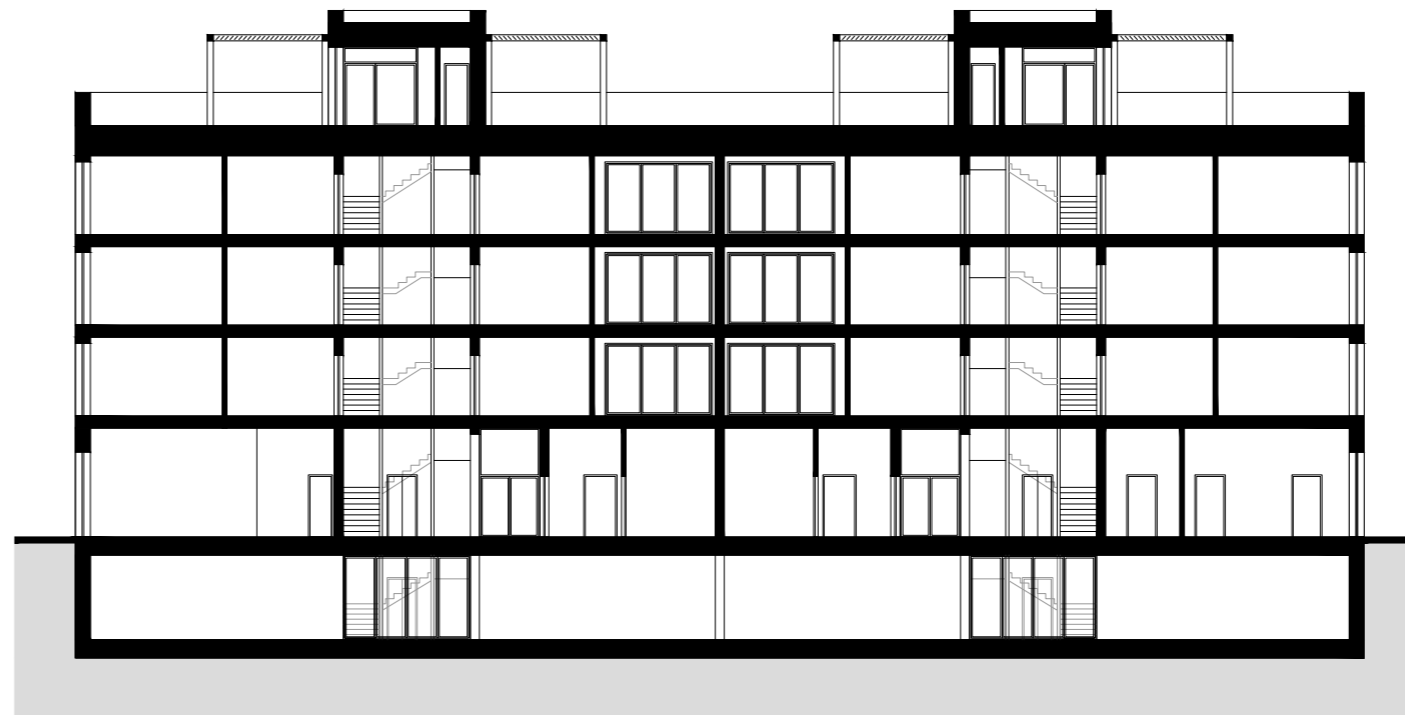
ŘEZY VILADOMU m: 1:250



ŘEZA-A

ŘEZ B-B

ŘEZY POLYFUNKČNÍHO DOMU m: 1:250



ŘEZA-A

ŘEZ B-B

ŘEZY CELÉHO HNÍZDA m: 1:250

