

Koncepce možnosti řešení zelené Ďáblice - Kobylisy - Troja infrastruktury

Bc. Kristýna Rymešová



PŘÍBLÍŽENÍ KRAJINY ČLOVĚKU

Přiblížení krajiny člověku skrze zelenou infrastrukturu přináší celou řadu benefitů. Zelená infrastruktura ve městech zlepšuje estetiku prostředí a má pozitivní vliv na lidské zdraví a pohodu. Čím více si člověk uvědomí osobní vztah ke krajině, tím větší má tendenci o ni pečovat a ochraňovat ji.



ZADRŽENÍ DEŠŤOVÉ VODY

Vytvoření infrastruktury pro zachycení a zpomalení odtoku dešťové vody má pozitivní dopad na ochranu před povodněmi a erozi půdy. Tím se zlepšuje stabilita ovzduší a kvalita vodních toků. Zároveň má zadržování dešťové vody v krajině pozitivní dopad na zásobování podzemních vod a udržení hydrologické rovnováhy.



KVALITA VZDUCHU

Vegetace, jako jsou stromy, keře a travnaté plochy, fungují jako přírodní filtry, které zachycují a absorbují škodlivé látky a částice z ovzduší. Tím pomáhají snižovat množství znečišťujících látek a prachových částic ve vzduchu, což má přímý pozitivní dopad na zdraví obyvatel.



OCHLAZENÍ KLIMATU

Stromy a vegetace absorbují sluneční energii a vypařováním vody z listů přispívají k ochlazení okolního prostředí. Tento proces, známý jako evapotranspirace, snižuje teplotu vzduchu a vytváří mikroklimatické podmínky, které mohou být o několik stupňů nižší než v nezáležených oblastech. Také snižuje tzv. tepelné ostrovy ve městech, kde jsou teploty výrazně vyšší než ve venkovských oblastech.



BIODIVERZITA

Vytvářením různorodých přírodních prostředí poskytuje životní prostor pro širokou škálu rostlinných druhů, živočichů a mikroorganismů. Tato diverzita je klíčová pro udržení ekosystémových služeb, jako jsou opylování rostlin, přírodní omezení škůdců a zlepšení půdní kvality.



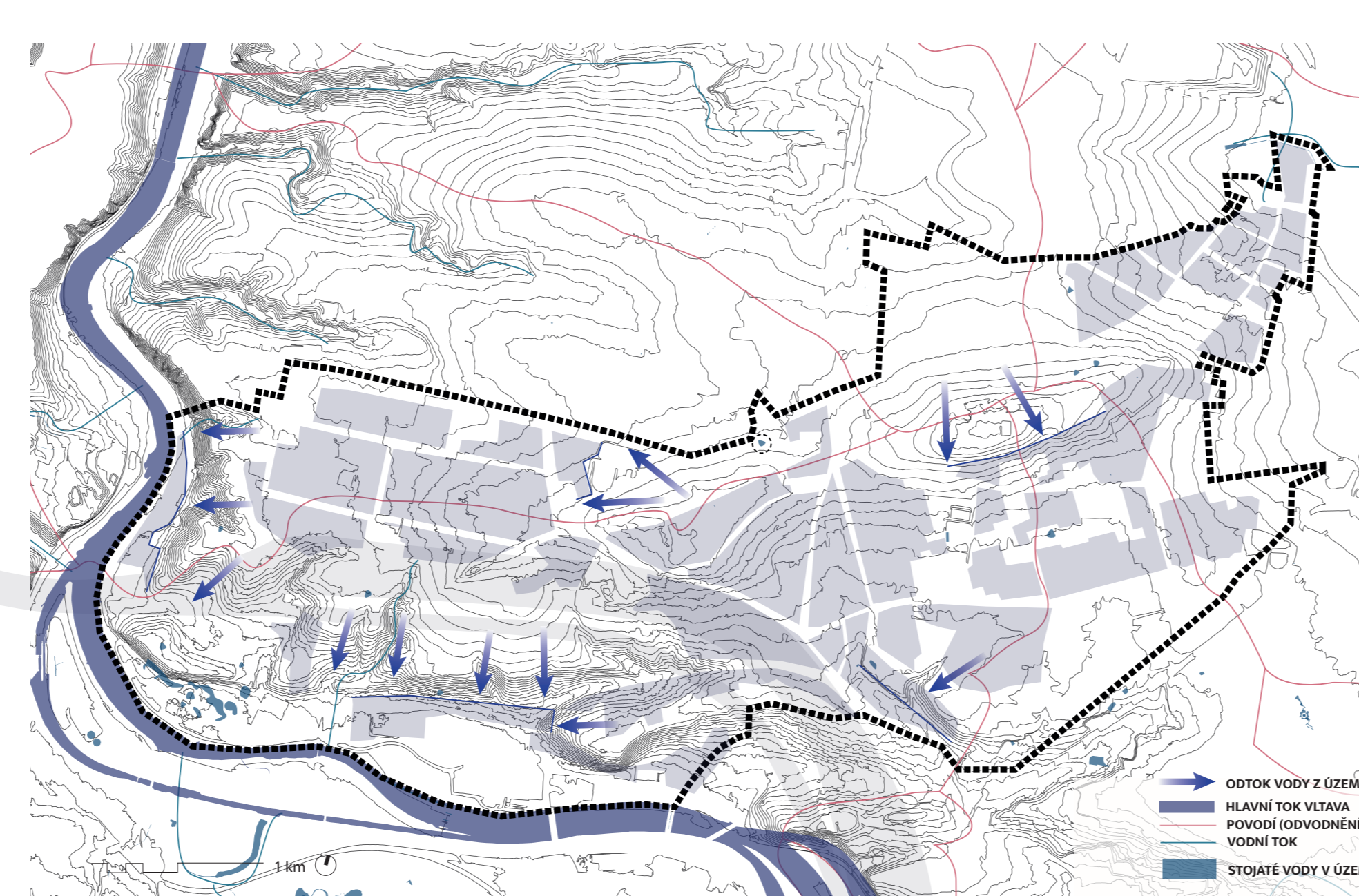
TVORBA NOVÝCH PROSTOR

Je klíčová pro rozvoj zelené infrastruktury a zlepšení kvality života v městských i venkovských oblastech. Vytváření nových parků, zahrad, alejí a rekreačních ploch poskytuje obyvatelům příležitost k relaxaci, sportu a odpočinku ve spojení s přírodou.



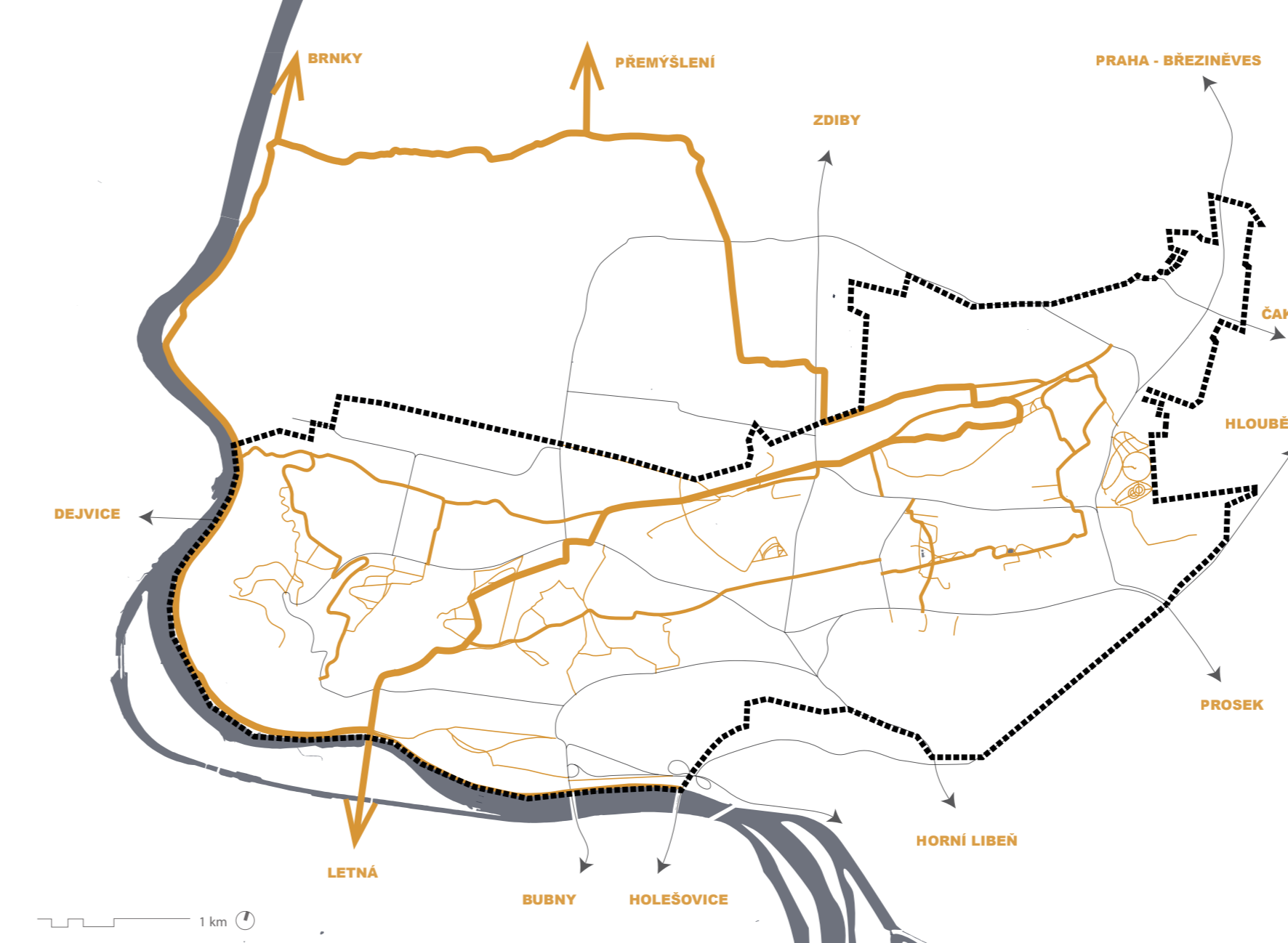
PTAČÍ PERSPEKTIVA

Území se nachází v meandru řeky Vltavy a jeho morfologie je velmi bohatá. Vzhledem k výskytu rozhraní mezi městem a krajinou se území skládá z mnoha zelených vrchů, které si díky své nadmořské výšce zachovaly svůj přírodní blízký stav, jelikož zde není možná urbanizace prostředí. Za pomoci nástrojů pro zlepšení vodního režimu, prostupnosti a sídelní krajiny v městském prostředí lze dosáhnout funkčního území z hlediska několika principů zelené infrastruktury. Tyto postupy tak mohou reagovat na dnešní problematiku urbanizovaných měst, na která jsou čím dál větší nároky a jejich kapacity jsou o nejlépe využívaný pro obytnost/zastavěnost, která způsobuje horší životní podmínky pro všechny organismy se v něm nacházející.



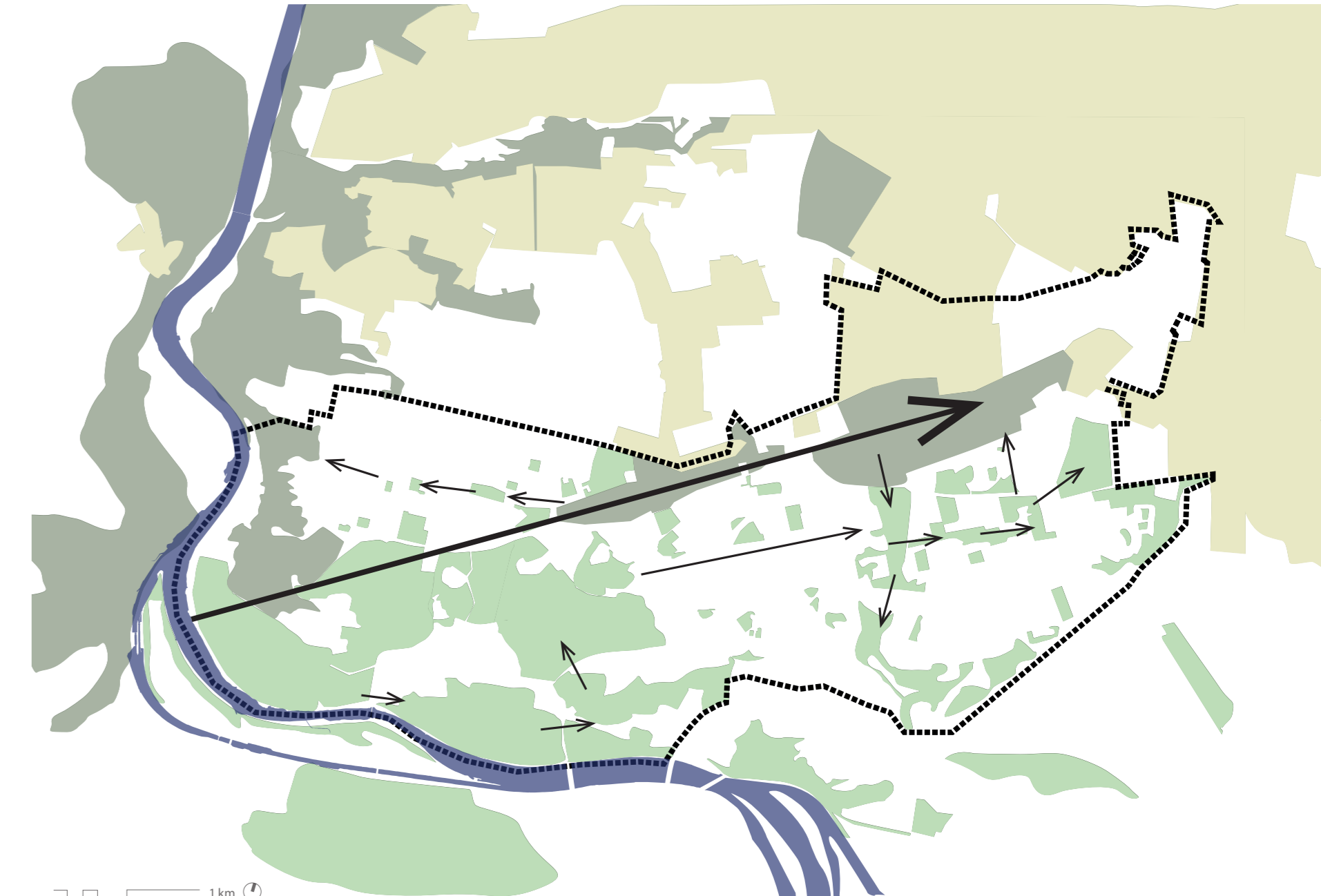
ZADRŽENÍ VODY VE MĚSTĚ

Zadržování vody ve městě je klíčové pro udržitelné hospodářství s vodními zdroji a ochranu před negativními dopady povodní a sucha. Města čelí stále rostoucímu tlaku v důsledku urbanizace a změn klimatu, což vede k většímu odtoku dešťové vody do kanalizace a uvolnění k povodním. Zadržování vody pomocí nástrojů zaručí pomale vsakování vody do půdy a zároveň snižuje zátěž na kanalizační systémy. Tato opatření zlepšují kvalitu vody a podporují biodiverzitu ve městě. Také zvyšují odolnost městských oblastí vůči extrémním povětrnostním jevům.



PROSTUPNOST ÚZEMÍM

Vytvoření pěších propojení pomocí zelených koridorů ve městě má klíčový význam pro vytvoření zdravějšího a příjemnějšího životního prostředí pro obyvatele. Zelené koridory spojují parky, lesy, zahrady a další plochy sídelní krajiny v městském prostředí, což umožňuje lidem snadný a bezpečný pohyb pěšky mezi různými částmi města. Tyto koridory podporují zdraví obyvatel tím, že poskytují prostor pro rekreační aktivity a odpočinek, ale také přispívají k lepšímu ovzduší a ochraně biodiverzity ve městě. Mohou být využity i pro šíření cyklistických stezek či trasy veřejné dopravy, což dále zlepšuje dostupnost a udržitelnost městské mobility. Tyto pěší propojení jsou nezbytné pro tvorbu životaschopných a ekologicky setrých městských prostředí, která podporují kvalitu života a pohodu obyvatel.



PROPOJENÍ SÍDLA A KRAJINY

Propojení zelených ekosystémů ve městě postupem k vytvoření harmonického a udržitelného životního prostředí pro obyvatele. Zahrnuje propojení parků, zelených pásů, veřejných zahrad, alejí i stromoradií a zelených střešních budov. Tato propojení poskytují estetické prostředí, také mají řadu ekologických a sociálních výhod. Propojení zelené pomůže snižovat teploty ve městě, zlepšuje kvalitu ovzduší a podporuje biodiverzitu. Vytváří příležitosti pro rekreační aktivity a podporuje fyzickou aktivitu obyvatel. Zelené propojení má i sociální význam, jelikož vytváří místa setkávání a posiluje pocit příslušnosti k místu. Investice do propojení městských zelených struktur je proto klíčová pro budoucí udržitelný rozvoj městských oblastí a zvyšuje kvalitu života obyvatel.

Principy zásahů

VODNÍ REŽIM

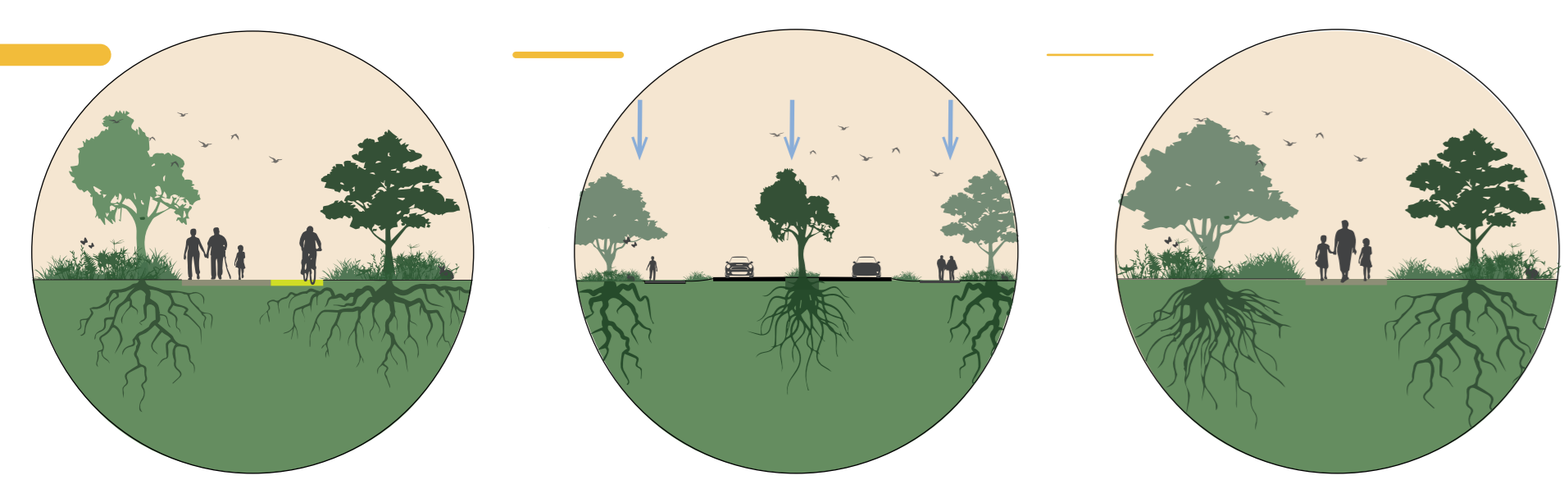


Vaak dešťové vody u komunikací
Modelace terénu pro vsakování dešťové vody u komunikací a dalších zpevněných ploch

Zadržování dešťové vody v zastavbě
Hospodářství s dešťovou vodou v zastavěných územích (otevřená sídliště)

Zadržování dešťové vody v tůňkách
Revitalizace přirozených vodních tůň

PROSTUPNOST

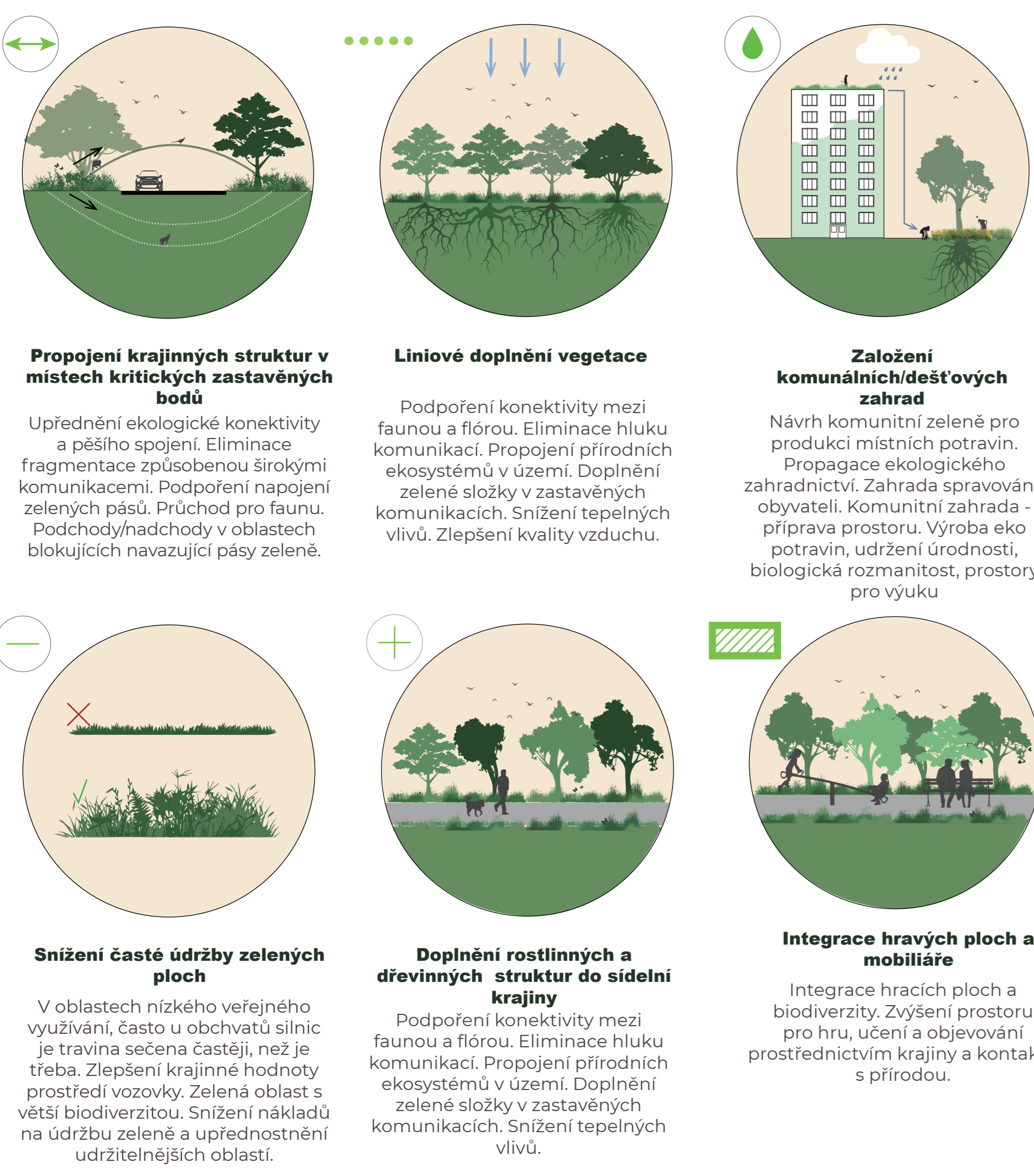


Návrh pěší proměnlivých zelených koridorů (zemědělský zelený pás)
Trasa sloužící z turistických, cyklistických a nejvýznamnějších pěších tras v území, které vedou převážně zelení

Návrh propojovacích cest městské zeleně
Uliční spojnice zelených prostorů s frekvencí dopravy

Zpřístupnění doplňkových pěších cest v městské zeleně
Trasy přírodního charakteru uvnitř zelených prostorů

SÍDELNÍ KRAJINA



Propojení krajinných struktur v místech kritických zastavěných bodů
Upevnění ekologické connectivity a přehlednějšího prostředí. Eliminace fragmentace způsobené direktními komunikacemi. Podpora napojení zelených pásů. Přívodní pro faunu. Podhodnotěná v oblastech blízkých navazující pásy zeleně.

Liniová doplnění vegetace
Podpora connectivity mezi faunou a flórou. Eliminace hluku komunikací. Přepojení přírodních ekosystémů v zastavěných komunikacích. Snižování tepelných vlivů. Zlepšení kvality ovzduší.

Zalození komunálních dešťových zahrad
Návrh komunitní zeleně pro produkci místních potravin. Propagace ekologického zahradnictví. Zahrada spravovaná obyvateli. Komunitní zahrada - příprava prostoru. Výroba ekologických potravin. Udržitelnost, biologická rozmanitost, prostory pro výuku

Snižování částí území zelených ploch
V oblastech nízkého veřejného využití, často u obchvatů silnic je travnatá sečena částí, než je třeba. Zlepšení krajinné hodnoty prostředí vozky. Zelená oblast s větší biodiverzitou. Snižování ekologické dopady v starých (CO2, emisí, odpadů).

Doplňování rostlinných a dřevinných struktur do sídelní krajiny
Podpora connectivity mezi faunou a flórou. Eliminace hluku komunikací. Přepojení přírodních ekosystémů v zastavěných komunikacích. Snižování tepelných vlivů. Zlepšení kvality ovzduší.

Integrace hravých ploch a mobiliáře
Integrace hravých ploch a biodiverzity. Zvýšení prostoru pro hru, učení a objevování prostřednictvím krajiny a kontaktu s přírodou.

Zalození vertikálních zahrad
Rostlinná fasáda, která zvyšuje tepelnou izolaci, reguluje teploty a snižuje nečistoty. Zvýšení přirozenosti vegetace. Snižování ekologické dopady v starých (CO2, emisí, odpadů).



Návrh - PROSTUPNOST

- Návrh pěší proměnlivých zelených koridorů (zemědělský zelený pás)
- Návrh propojovacích cest zelených území
- Zpřístupnění doplňkových pěších cest v městské zeleně
- Zpracování úsek cestovního okruhu

1 Řešení bariéry návaznosti sídelní krajiny - PŘEMOSTĚNÍ

2 Řešení bariéry návaznosti sídelní krajiny - LINIOVÁ VEGETACE

