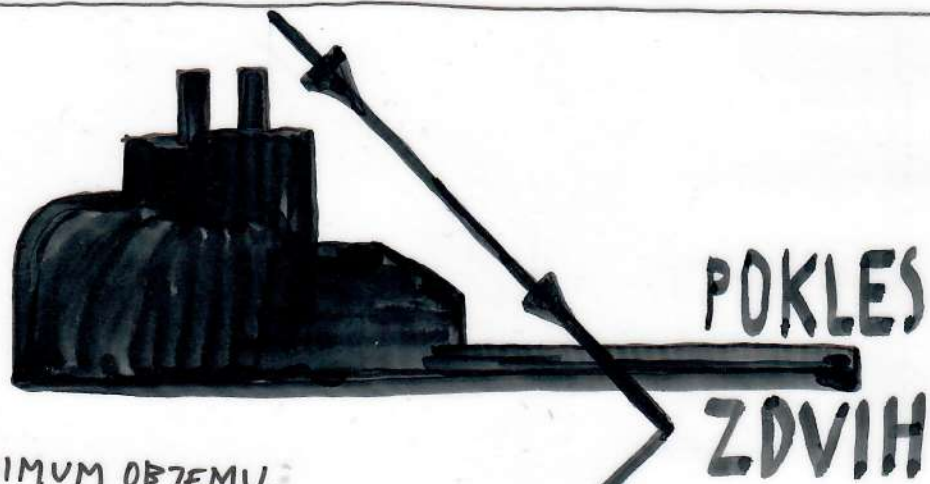
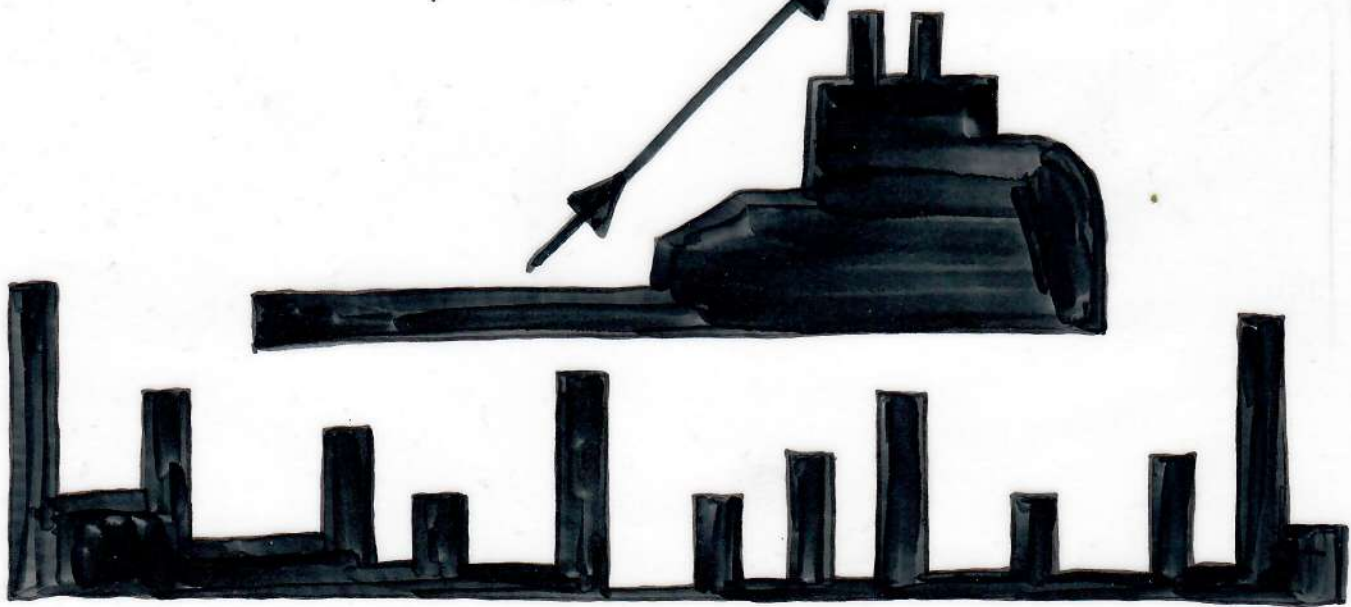


TEKTONIKA

ZDVIH, POKLES, ZDVIH, POKLES...



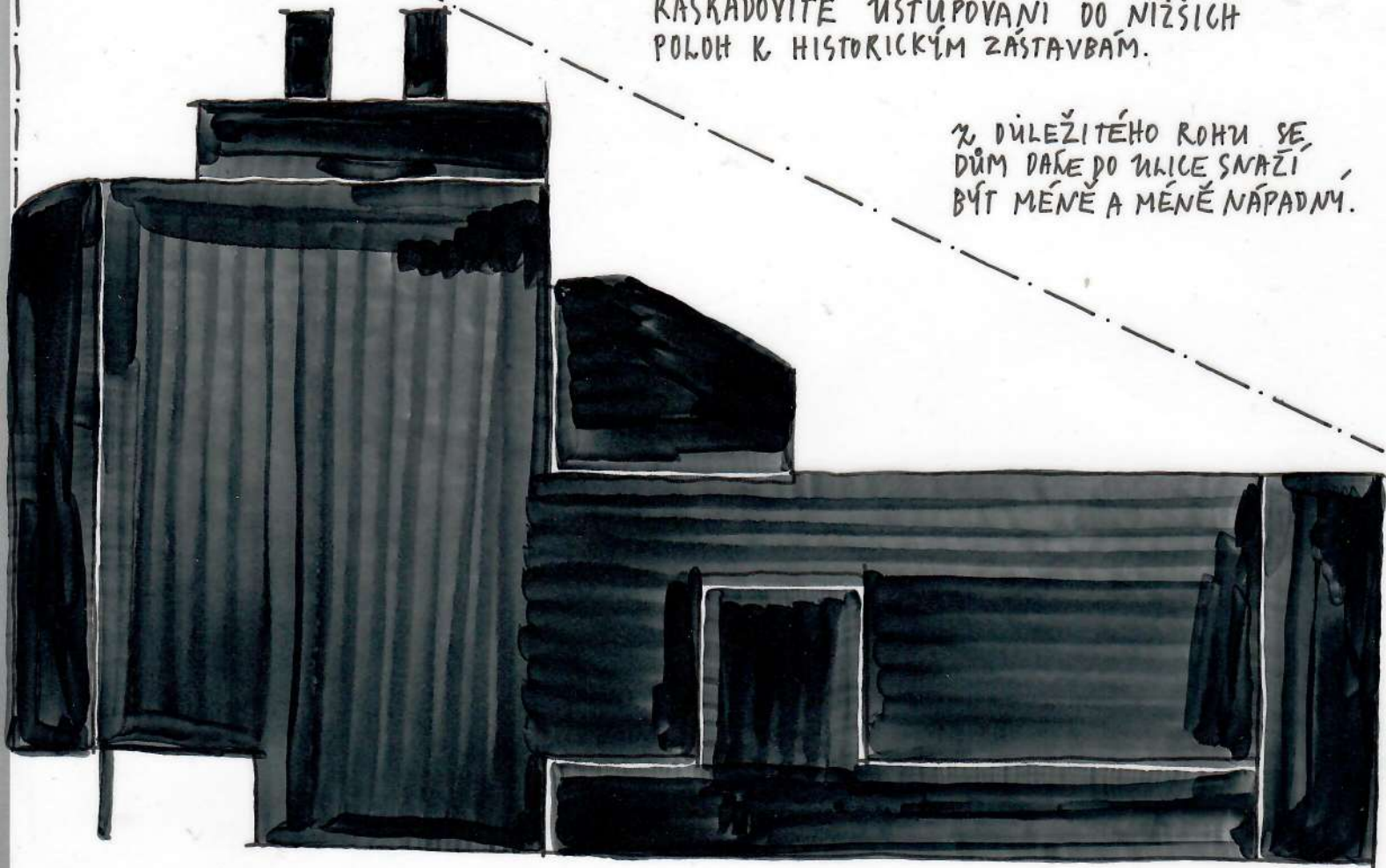
NA NÁROŽÍ - MAXIMUM OBJEMU.
OD NÁROŽÍ DO ULICE - ÚSTUP, POKLES.



DEGRADACE

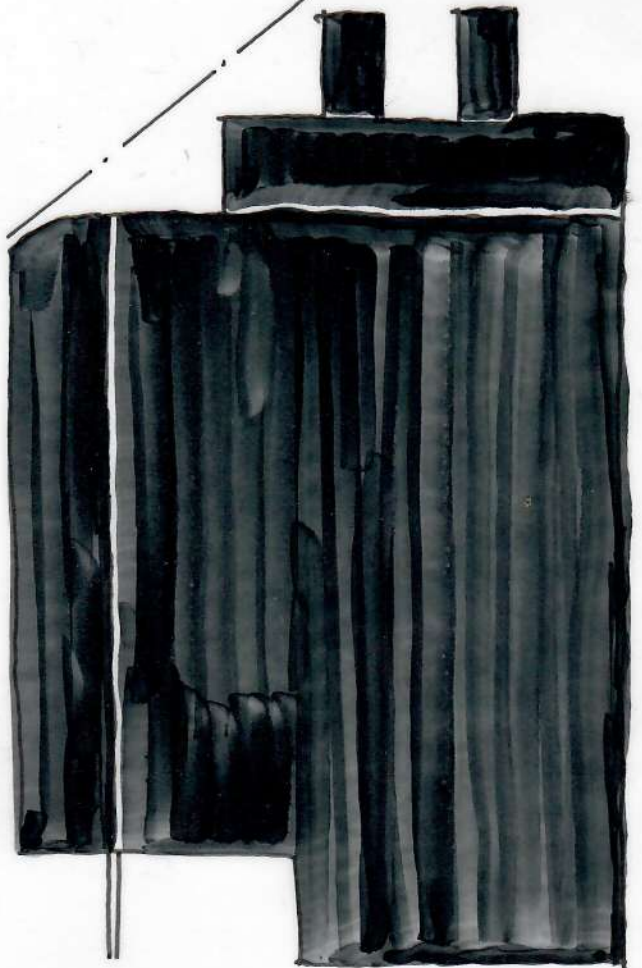
KASKÁDOVITÉ USTUPOVÁNÍ DO NIŽŠÍCH
POLOH K HISTORICKÝM ZÁSTAVBÁM.

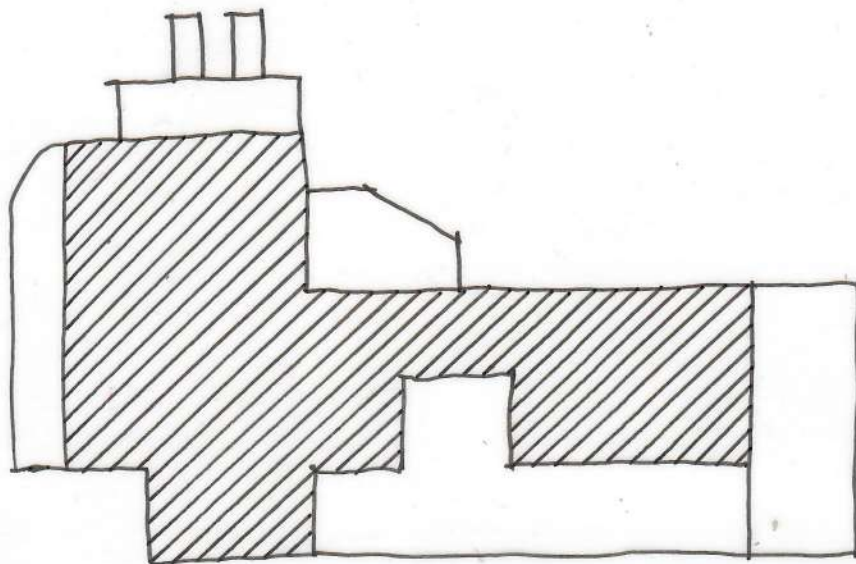
Z DŮLEŽITÉHO ROHU SE
DŮM DALE DO ULICE SNAŽÍ
BÝT MĚNĚ A MĚNĚ NÁPADNÝ.



GRADACE

NA NÁROŽÍ ULIC SPÁLENÁ A NÁRODNÍ
DŮM POUTÁ POZORNOST SVÝM DOMINANTNÍM
RŮSTEM VZHŮRY Z KŘÍŽOVATKY.

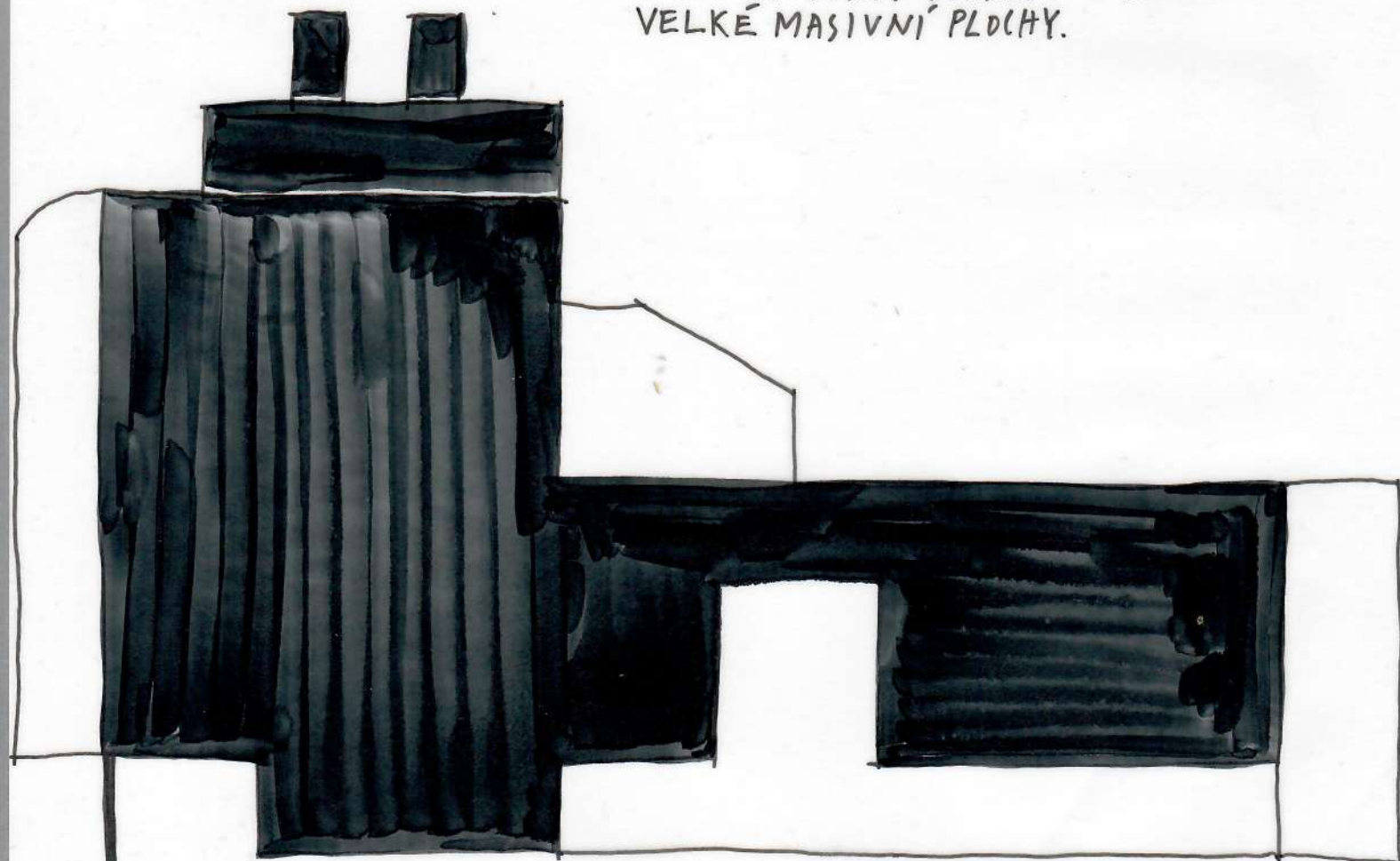




KONTRAST

PROLAMOVANÁ TENKÁ PÁSMOVÁ OKNA.
VELKÉ SKLENĚNÉ PLOCHY.

^X
DŮRAZNÝ TVRDÝ POHLEDOVÝ BETON.
VELKÉ MASIVNÍ PLOCHY.

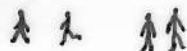
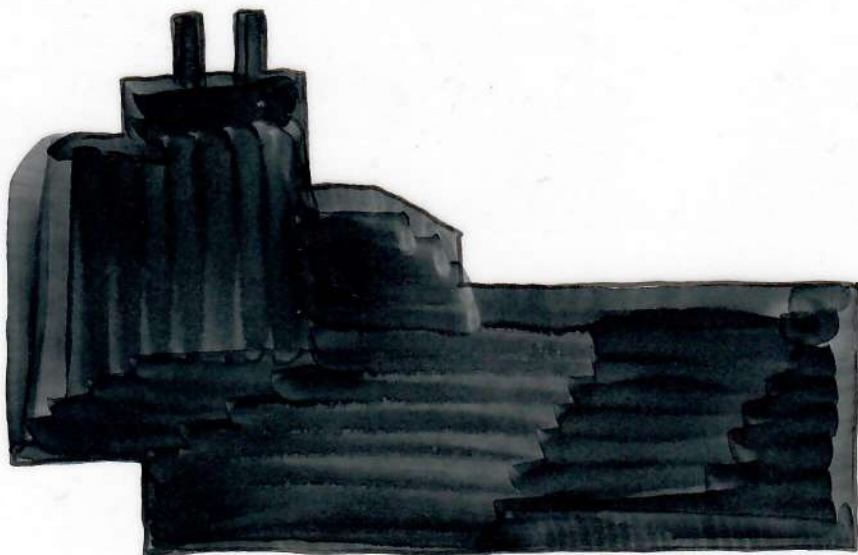




MĚŘÍTKO

PROSTORNÝ OBJEMNÝ MONUMENTÁLNÍ
KONTEJNER NA ZBOŽÍ V CENTRU PRAHY.

SEDM NADZEMNÍCH PATER.
TŘI PODZEMNÍ PATRA.



SYMETRIE

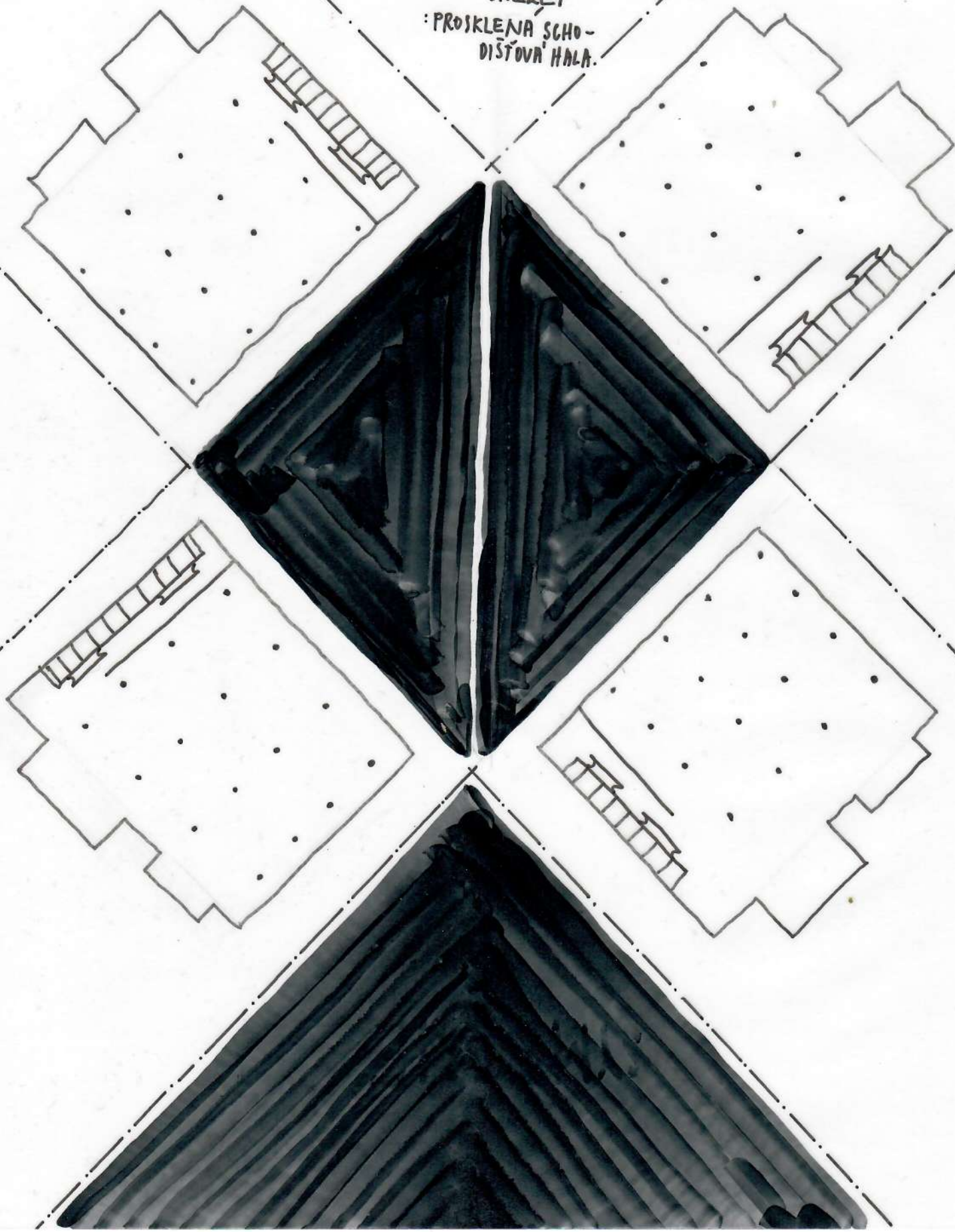
PŮDORYSŮ

1NP, 2NP, 3NP, 4NP

ZÁKLAD: PRAŽDNÝ PROSTOR,

: ŽELEZOBETONOVÝ
SKELET

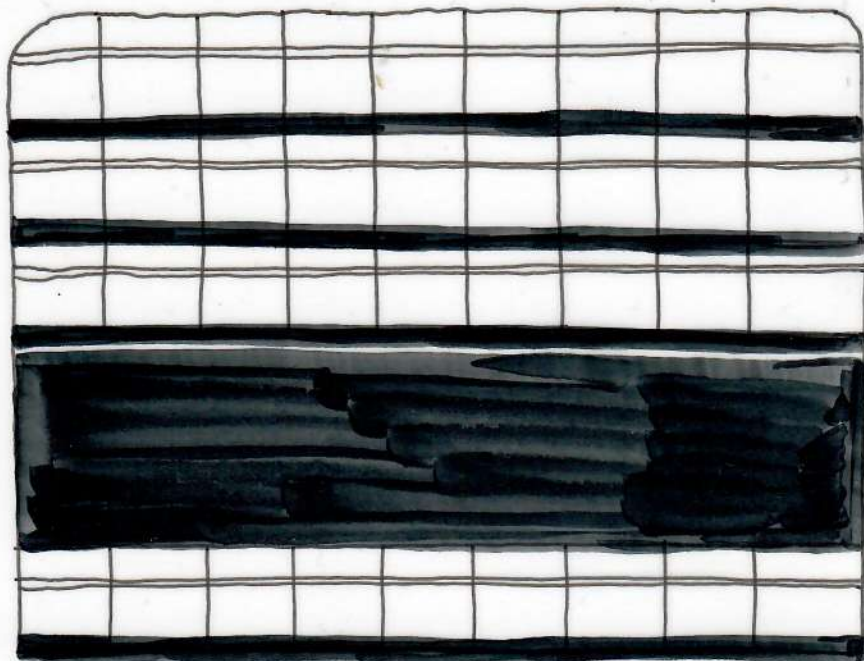
: PROSKLENÁ SCHO-
DIŠŤOVNÁ HALA.





RYTMUS, OPAKOVÁNÍ

DŮM JE OPLÁŠTĚN RYTMICKY KLADENÝM PLECHEM
A SKLENĚNÝMI PÁSY.



POHLED ZE SPÁLENÉ ULICE